



KOMERČNÍ SPECIÁL
12. 10. 2020

ÚKLID DOMÁCNOSTI



PARTNEŘI PŘÍLOHY

BRAUN

Rowenta

REDAKČNÍ PARTNER

SELL

Editorial

Lubor Jarkovský

Šéfredaktor a sales director magazínu SELL



Vážení čtenáři,

v oblasti úklidu domácností probíhá významný evoluční proces. Ne tedy tak významný, jako když před nějakými sto lety přišly na trh první vysavače a začaly nahrazovat obyčejné smetáky. Přesto jde o posun vpřed, za který vděčíme dvěma poměrně mladým kategoriím úklidové techniky – tyčovým akumulátorovým vysavačům a robotickým vysavačům. Především jejich kombinace zcela změní způsob, jakým budete o čistotu ve své domácnosti pečovat. Zapomeňte na víkendové vysávání. S robotem a „tyčákem“ se úklid zefektivní, zrychlí a vy sami jím budete trávit minimum času. Připočítejme moderní vytírače a multifunkční vysavače a máme dokonale čisto bez velkého úsilí a tahání těžkých kbelíků s vodou. Velkým tématem se během posledních měsíců stala i pára, před níž se třese dokonce prevít koronavirus. Všem těmto tématům se věnujeme v aktuálním speciálu, který vás do světa úklidové techniky zsvětí. Výběr vhodného řešení pro vaši domácnost po jeho prostudování bude hračkou.

Příjemné čtení přeje
Lubor Jarkovský



Tyčové akumulátorové vysavače jsou prakticky vždy vybaveny hubicí s motorizovaným kartáčem a LED osvětlením, abyste nečistoty lépe viděli. Většina firem na trhu používá design s ruční jednotkou, v níž se nachází motor, cyklonová jednotka pro separaci nečistot a filtry. K této jednotce je připojena tyč s hubicí. Na obrázku vysavač z nové řady Rowenta Xforce, která se vyznačuje ohebnou trubkou, s níž snáze vysajete pod nábytkem a nemusíte se skoro ohýbat. Více informací o vyobrazeném modelu v produktových tipech na str. 36.

Tyčové akumulátorové vysavače budou dominovat trhu. Jsou vždy po ruce a mění způsob úklidu domácnosti

Ještě před pár lety šlo o pouhý doplněk k velkému vysavači, který se hodil hlavně v kuchyni nebo obecně pro rychlý lokální úklid, když se něco rozsypano. Doba pokročila, výrobci zapracovali na motorech, bateriích i designu hubic. Nejlepší tyčové aku modely tak mohou už dnes nahradit klasický ze sítě napájený vysavač.

Srovnávat tyčový akumulátorový vysavač s tím tradičním není jednoduché. Samozřejmě můžeme říct, že výdrž akumulátorů pro opravdu komplexní úklid při nejvyšším sacím výkonu není dostatečná. To je prostý fakt. Vždyť na nejvyšší stupeň sání aku vysavače vydrží v chodu ani ne deset minut. Jenže to není vůči nim úplné férové přístupu, protože akumulátorový vysavač není vlastně určen k tomu, abyste ho jednou za sedm nebo deset dní vzali do ruky a jali se uklízet celý byt „od podlahy po strop“. Zatímco běžný vysavač musíte přinést, zapojit do sítě, přepojovat mezi zásuvkami a úklid s ním je spíše plánovaná věc, aku vysavač prostě popadnete a velmi rychle s ním vysajete tam, kde to je potřeba. Vždy připravený a nabitý „tyčák“ člověk nakonec použije i dvakrát nebo třikrát týdně, aby hlavní plochy v bytě uklidil místo toho, aby dělal jeden větší důkladný úklid za týden.

„Tyčáky“ na vítězném tažení

Tyčové akumulátorové vysavače dobývají trh. Nebude trvat dlouho a definitivně v hodnotě prodeje překonají ty klasické síťově napájené. Do popředí zájmu se dostaly už před nějakými deseti lety, kdy je začala na trhu prosazovat firma Electrolux. Na obrázku aktuální top model této značky Pure Q9, který je typu 2 v 1. Uklidíte s ním podlahu a pomocí vyjímatelné ruční jednotky i sedačky, poličky a další místa. Na výběr je několik modelů a ceny začínají okolo 6000 Kč.





Odlišný přístup

Tyčové vysavače mění způsob, jakým se o domácnost staráme. Akumulátor při popisovaném způsobu použití bohatě stačí - nehledě na to, že vysávat s nastavením na nejvyšší stupeň výkonu nemá na pevných podlahách smysl, pouze na kobercích. Že to (zcela zbytečně) děláme u síťové napájených vysavačů, není moc platný argument. Pevné podlahy plnou sílu vysavače zkrátka nevyžadují bez ohledu na typ úklidové techniky - proto také mají mnohdy novější modely těch síťově napájených vysavačů buď automatický režim, kdy rozeznají druh povrchu, nebo alespoň snadné nastavení výkonu. Automatický režim mají pochopitelně dražší a „chytřejší“ aku vysavače. V tomto režimu vydrží vysávat až desítky minut, takže s nimi bez problému uklidíte na jedno nabití celou domácnost.

Pomocí s prodloužením doby sání mohou také modely s výjimečnými akumulátory - některé jsou dodávány dokonce se dvěma v základním balení. A nezapomínejme ani na

Dobře navržená hubice

Podlahová hubice vysavače musí zajistit vytvoření dostatečného podtlaku, aby byly větší nečistoty i prach z podlahy odstraněny. Důležitým prvkem je u tyčových akumulátorových modelů motorizovaný rotační kartáč. Ideální je, aby se na něj nenamotávalo moc vlasů a zvířecích chlupů. To není případ většiny hubic na trhu. Výjimkou jsou modely americké značky Bissell, jejichž kartáč je navržen tak, aby se na něj téměř nic nenamotalo. Opravdu to funguje, sami jsme měli možnost si tvrzení firmy ověřit. Na obrázku vysavač ICON Advanced 25 V s bohatým příslušenstvím. Prodává se za 13 490 Kč. K dostání jsou i levnější varianty.

to, že de facto všechny tyčové aku vysavače používají hubici s elektrickým rotačním kartáčem, který u běžných vysavačů není rozhodně běžný. Rotující kartáč aktivně pomáhá se sběrem nečistot.

Koberce zůstávají výzvou

Jak už jsme nastínili v předchozím textu, nejvyšší sací výkon je potřeba hlavně při vysávání koberců, aby vysavač dostal prach, roztoče a další nečistoty z hloubky vlasu ven. V tom selhávají i mnohé síťové napájené modely s vysokými ztrátami podtlaku kvůli špatnému utěsnění nebo špatně navržené hubici. Týká se to hlavně starších vysavačů, kde se na sebe jen nasouvaly kovové trubky a s nějakým precizním utěsněním „cesty prachu“ se nikdo příliš nezabýval.

Tyčové aku vysavače samozřejmě na kobercích nijak nezaří. Fyzikální zákony ošálit nelze a dokud někdo nepřijde s nějakou skutečně revoluční technologií akumulátorů,

327476/16 ▼ INZERCE

ROWENTA

VYTÍRÁNÍ A VYSÁVÁNÍ SOUČASNĚ? PRO ROWENTU ŽÁDNÝ PROBLÉM

ROWENTA AIR FORCE FLEX AQUA RH9490



Tyčový
a ruční
vysavač
3v1.

Nesnižuje
výkon sání.

Užitečný pedál
na nádržce pro
regulaci nebo úplné
zastavení vody.

Odnímatelná
nádržka na vodu
pokryje až 200 m².

Chytré řešení baterie

Německý Bosch začal už před pár lety u svých vysavačů používat stejné akumulátory, jaké najdete u jeho zelené řady nářadí. Stejnou baterii využijete ve vysavači, vrtačce nebo brusce. Na trh nyní uvedla firma novou generaci svých vysavačů Serie | 8 Unlimited ProPower včetně top modelu BSS81POW, který používá vyspělejší verzi akumulátoru a je dodáván s bohatým příslušenstvím, kde nechybí sada pro čištění auta nebo rychlonabíječka, s jejíž pomocí trvá dobíjení pouhých 70 minut. Novinka se prodává za 15 990 Kč.

neujedou elektroauta na jedno nabití 1000km, smartphone nevydrží týden bez nabíjení a vysavač nebude vysávat na plný výkon hodinu. V domácnostech, kde se nachází hodně koberců, bychom proto tyčový aku vysavač brali nadále spíše jako doplněk. V modernějších bytech, kde už koberce nejsou vůbec nebo jen minimálně, jak velí trendy už řadu let, se ale akumulátorových vysavačů nebojte. Jen tedy prosím nekupujte ty nejlevnější, protože vyrobit za pár korun kvalitní výrobek s dobrým akumulátorem, efektivním motorem a povedeným funkčním designem nejde. Určitě se zaměřte na vysavače s cenou nad 5000 Kč a spíše se poohlížejte v cenové kategorii okolo 10 000 Kč. Nejste ochotni tolik zaplatit? Raději si potom kupte klasický síťově napájený vysavač, ideálně opět ne ten úplně nejlevnější. Jejich pořizovací ceny jsou ale výrazně nižší a opravdu kvalitní vysavač se dá koupit okolo 5000 Kč.

Akumulátory

Zpočátku používaly tyčové vysavače akumulátory typu NiMH, které trpí takzvaným paměťovým efektem a nemají velkou životnost. Celý trh postupně přešel na akumulátory Li-Ion, jaké známe z notebooků i mobilních telefonů. Modely s NiMH našťastí z obchodů zmizely, protože dělaly celé



kategorii špatné jméno. Majitel musel často už po roce řešit nedostatečnou kapacitu baterie, která nebyla často vyjímatelná. To se pak nemohl žádný prodejce divit, když ho takový rozhořčený zákazník navštívil a domáhal se výměny.

A tady pozor. Na baterii sice máte dvouletou záruku, ovšem ne na pokles její kapacity. Doba její životnosti je paušálně 6 měsíců a po jejím uplynutí byste museli prokázat, že byla baterie poškozená nebo řádně nefunkční už v době koupě výrobku, což není, přiznejme si to, reálné.

U Li-Ion akumulátorů zásadní pokles kapacity během několika měsíců nehrozí. Dražší značky používají pochopitelně kvalitnější baterie s delší životností. Co určitě doporučujeme, je upřednostnit tyčový model, u něhož je akumulátor vyjímatelný a není k jeho výměně potřeba návštěva servisu. V případě Li-Ion článků určitě neplatí, že byste měli vysavač dobít a pak ho odstavit od zdroje. Lepší je ho udržovat nabitý a akumulátor nikdy nevybíjet úplně do nuly.

Mnoho výrobců uvádí jako základní údaj u baterie její voltáž. Nenechte se zlákat rekordními čísly. Hodnota ve voltech není indikací výkonu vysavače. Ten určuje kvalita motoru, těsnost spojů, efektivita cyklonové jednotky a v průběhu životního cyklu vysavače také čistota předmotorového filtru, který musíte pravidelně čistit (zpravidla je omyvatelný).

Dobíjení baterie trvá 3 až 5 hodin v závislosti na nabíječce, kterou výrobce používá. Často je součástí dodávky držák na

stěnu nebo přímo dokovací stanice, takže k dobíjení stačí vysavač pověsit nebo vložit. U levnějších modelů musíte připojit klasický síťový adaptér s kabelem.

Typy aku vysavačů

Akumulátorové vysavače nejsou všechny stejné. Nejrozšířenější je dnes takzvaný „Dysonův design“. Název odvozuje od jména vynálezce bezsáčkové cyklonové technologie, již používají prakticky všechny tyčové vysavače a ty bezsáčkové s tradičním napájením ze sítě. Dyson navrhl před lety aku vysavač jako jednotku s motorem do ruky, k níž je připojena dlouhá pevná tyč. Na tu se nasazuje podlahová hubice. Design je to vpravdě geniální, protože se vysavač velmi dobře ovládá a díky těžišti v horní části s ním snadno uklidíte i pod stropem nebo ve výškách. S odejmutou tyčí a nasazeným prachovým kartáčem nebo štěrbinovou hubicí se z něho rázem stává ruční vysavač. Není divu, že většina dalších výrobců základní prvky této konstrukce okopírovala.

Alternativou je konstrukce z dílny švédského Electroluxu, který začal výrazněji prosazovat akumulátorové vysavače na trhu jako první, a to před nějakými deseti lety. Designově vyšel z již existujících stojacích vysavačů, které jsou rozšířené třeba v Británii nebo USA, ale u nás byly vždy zcela okrajovou záležitostí. Electrolux šel navíc cestou vsazení ručního vysavače do stojacího těla. Získal tím výrobek typu 2 v 1. Uživatel uklidil podlahové plochy a posléze mohl vyjmout ruční jednotku z těla a vysát například poličky. Electrolux se této konstrukce drží nadále a postupně ji ještě vylepšil. Zůstává v této strategii celkem osamocen. Uživatel má každopádně díky tomu na výběr víc než jen Dysonovu koncepci.

Zapomenout nesmíme ani na stojací aku vysavače, které nemají vyjímatelnou ruční část - vynahrazují to zpravidla větší baterií a vyšším výkonem. Na trhu jich ale není mnoho.



Kontrola stavu baterie a nastavení výkonu

Nejnovější modely vysavačů Rowenta X-Force mají na svrchní straně displej, kde můžete snadno a rychle nastavit požadovaný výkon sání a současně sledovat stav akumulátoru. Máte tak neustále přehled o tom, jak vysavač používáte, a podle toho si i uklidit rozvrhnout.

Mop

Relativní novinkou je přidání funkce mopu, díky níž vysáváte a vytíráte v jednom kroku. Nemůžete očekávat, že pasivní vypouštění vody na hadřík připevněný ve spodní části vysavače poskytne stejný výsledek jako skutečné vytírání. Zde jde o doplněk sloužící k udržení čistoty nebo ke snížení frekvence plnohodnotného mokrého úklidu. Kdo si chce vytírání usnadnit, nechť sáhne po některém vytírači - píšeme o nich podrobně v článku na straně 25.

Vysávání a vytírání naráz

Uživatelé chtějí vysávat a vytírat jedním tahem a výrobci jim to ve velkém umožňují. Na trh se valí stále větší množství multifunkčních aku vysavačů. Jednou ze žhavých novinek je tento vysavač Hoover H-FREE 500 HYDRO. Najdete v něm nádržku na vodu přímo v zadní části podlahové hubice, jak můžete vidět v této grafice. Přední část obsahuje motorizovaný kartáč a funguje jako běžný vysavač pro nasávání prachu a dalších nečistot. Více informací o výrobku v produktových tipech na str. 36.



Funkční design, ovládání a údržba

Při výběru aku tyčového vysavače se zaměřte na několik oblastí. Vedle sacího výkonu, který bohužel nemá žádnou jednotně používanou stupnici, takže je nejlepší prostě zajít do obchodu a konkrétní modely vyzkoušet, to jsou funkční design, ovládání a údržba.

- Funkční design a ovládání – s vysavačem se musí dobře manipulovat. Hubice musí na podlaze snadno zatočit, jakmile změníte směr, ale zase ne příliš snadno, aby se vám pořád neotáčela doleva nebo doprava. Při přiložení vysavače k zemi by se neměla hubice od podlahy zdvihnout. Pokud to udělá, vysavač nekupujte, protože nebude účinně vysávat, když budete chtít uklidit pod nábytkem.

Ideální je, pokud zařízení indikuje stav baterie, podle něhož si můžete úklid lépe rozvrhnout. Levnější modely žádný indikátor nemají, takže se vám může stát, že přestanou sát ve chvíli, kdy vám bude ještě nějaká plocha zbývat. Vysavač by měl nabízet více než jeden stupeň výkonu. Nejlépe pak i automatický režim s rozpoznáváním typu podlahové plochy. Sám si upraví sílu sání podle toho, kde s ním vysáváte, čímž optimalizuje jednak spotřebu energie a jednak účinnost vysávání.



- Údržba – neméně důležitá je fáze vyprazdňování nádoby. Vše by mělo být řešeno tak, abyste se nemuseli špíny dotýkat, vytahovat rukou vlasy a podobně. U spousty vysavačů se bez toho bohužel neobejdete. V podlahových hubicích je nutné jednou za čas vyčistit kartáč a zbravit ho namotaných vlasů a nití. Některé firmy mají kartáče s designem, aby se na ně vlasy nenamotávaly (např. Bissell), některé integrují do hubice výsuvný (zcela bezpečný) nůž, takže je možné v případě potřeby vlasy nechat rozsekat a nasát (např. Electrolux), některé usnadňují čištění designem samotné hubice (např. Samsung). Přístupů a řešení je vícero.

A nezapomínejte čistit filtry – většinou jsou omyvatelné. Jen je nechte dobře uschnout. jemný prach postupně filtry zahlučuje a snižuje sílu sání. Nemůžete očekávat, že budete u vysavače jen vysypávat nádobu na prach a dál se o výrobek nestarat. Údržba musí být ale jednoduchá a maximálně hygienická.

Příslušenství, o jakém se tradičním vysavačům nesní

Velkou devízou aku modelů je jejich všestrannější použití. Zatímco tradiční síťově napájený model může v příslušenství obsahovat několik typů podlahových hubic, prachový kartáč a štěrbinovou hubici, čímž výčet většinou končí, bateriové vysavače jdou mnohem dál. U komplexnějších sad najdete speciální ohebné trubky nebo trubky s klouby pro pohodlný úklid svrchních stran skříní, speciální hubice pro vysávání čalounění nebo dlouhé štěrbinové hubice, s nimiž se snadno dostanete do prostoru mezi sedačkami v autě. Aku vysavače chtějí být takovým univerzálním pomocníkem a daří se jim to dobře. Díky absenci kabelu nejste omezeni v jejich používání, ať už lezete po štaflích, nebo vysáváte své auto na chodníku před domem.



Hygienické vyprazdňování nádoby na prach

Britský Dyson patří mezi největší inovátory v kategorii domácích spotřebičů, zejména vysavačů. Jeho nejnovější akumulátorové modely V11 mají štíhlý design a velmi chytré řešené vysypávání nečistot. Vysavač v podstatě ponoříte do koše, aby bylo minimalizováno víření prachu. Posuvný systém také shrne vlasy a další nečistoty, aby opravdu vypadly ven a nezůstaly uvnitř nádoby.

Svoboda bez kabelů

Tyčové aku vysavače jsou často dodávány v případě vyšších modelů s výbavou pro vysávání v autě. Kromě hubice na čalounění, kterou využijete také v domácnosti, u nich najdete flexibilní a dlouhou štěrbinovou hubici, takže se snadno dostanete do těžko přístupných míst, například mezi autosedačky. Na obrázku opět novinka Bosch Serie | 8 Unlimited ProPower BSS81POW.

Ohebná trubka

Značka Rowenta je jediná na trhu, která u svých vysavačů nabízí ohebnou trubku, takže se při vysávání nebo vytírání nemusíte shýbat, a to hlavně při úklidu pod nábytkem. Na obrázku chystaný vysavač Xforce 11.60 AQUA, který bude v prodeji od prosince. Více informací o výrobku najdete v produktových tipech na straně 36.

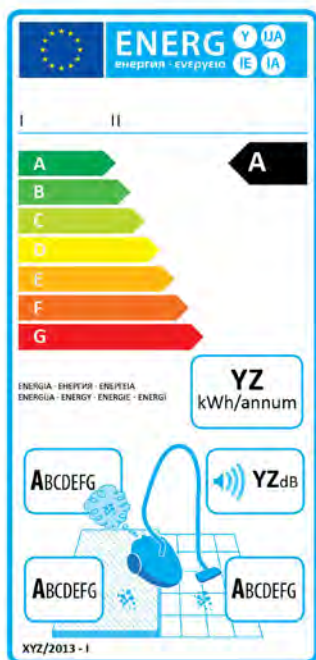


Pár slov na závěr

Vybrat dobrý aku vysavač není jednoduché. Přestože současný stav přeje internetovým prodejm, bez bližšího seznámení s výrobkem hrajete tak trochu ruletu. Zda se trefíte, není jisté. Uživatelské recenze berte hodně s rezervou - předně jsou často příliš stručné a značně neodborné. Mnoho kritizovaných věcí nemusí být chybou výrobku jako spíš chybou uživatele, který nečte návod, něco mu nejde a hned lamentuje na Heuréce. Mnoho recenzí také vzniká tak, že jednotliví výrobci motivují zákazníky nějakou věcnou cenou nebo slevou na další nákup, aby recenzi napsali. V takovém případě není úplně jisté, zda takový „recenzent“ není danou úplatou ovlivněn. Nemluvě o falešných přehnaně kladných, nebo naopak kritických recenzích - víme, že se to děje, a proto v redakci bereme veškeré výstupy tohoto typu s velkou rezervou.

My vám doporučujeme si vysavač osahat a vyzkoušet nebo využít možnosti ho do 14 dnů od nákupu po internetu vrátit. Pokud vsadíte na osvědčené nebo specializované značky, většinou zklamání nebudete. A když navíc tento typ vysavače doma doplníte o kvalitní robotický vysavač, garantujeme, že klasický model se síťovým napájením budete potřebovat možná jednou za pár měsíců. Kombinace robotu a „tyčáku“ zcela změní způsob, jakým budete o čistotu ve své domácnosti pečovat. Největší výhodou samozřejmě je, že budete úklidem trávit mnohem méně času.

Klasické vysavače už přes rok nemají energetické štítky. Spotřebitel tápe a žádné řešení neexistuje. Odmítaný bruselský diktát je ale „nutným zlem“



V noci z 18. na 19. ledna loňského roku nastal v EU historický okamžik, kterým se ale evropský spolek ve svých kronikách určitě chlubit nebude. Společnost Dyson, jejíž zakladatel stojí za vynálezem cyklonové technologie pro účinnou separaci nečistot v bezsáčkových vysavačích, zvítězila nad Bruslem v tažení proti štítkům, které označovala za zavádějící a neférové. Soud dal britské firmě za pravdu. Na trhu to ale způsobilo chaos, který nejprve tvrdě zasáhl výrobce a posléze i spotřebitele. Na pultech se přitom nic nezměnilo, protože návrat vysavačů s vysokým příkonem není možný.

Zrušený energetický štítek vysavačů

Takto vypadal energetický štítek vysavačů, který se už v výrobcích nesmí objevit. Samotný štítek byl velmi dobře navržený, aby ho pochopil i úplný laik. Spotřebitel se ihned dozvěděl kromě energetické třídy také předpokládanou roční spotřebu, hlučnost a účinnost sběru nečistot na pevných podlahách a kobercích. Nechyběla ani účinnost filtrace. Problém nebyl ve štítku samotném, nýbrž ve způsobu měření efektivity sání a filtrace.

Cenová válka a bruselský diktát

Energetické štítky bývají často spojovány i s takzvaným ekodesignem, ale na úvod článku musím zdůraznit, že jde o dvě oddělené regulace. Ekodesign stanovuje výrobcům určité mantinely - zjednodušeně řečeno je nutí dělat produkty ekologičtější, většinou i spolehlivější a celkově lepší.

Přirozený vývoj a tržní mechanismy nefungují bohužel vždy, jak by si leckteří ekonomové představovali. Mocná ruka trhu nevedla během posledních třiceti let u spotřebičů k tomu, že by se výrobci předháněli, kdo vyrobí kvalitnější a lepší zařízení. Spíše naopak, protože masový zákazník si

Ekologické snahy

Důležitý není pouze přechod na obnovitelné zdroje, ale i snížení spotřeby energie. K tomu přispívají moderní vysavače tím, že mají účinnější motory a k chodu jim stačí dokonce pouhých 450 W.



žádá co nejlevnější produkt. Bože chraň, aby stála pračka 30 tisíc a vysavač 10 tisíc. Současný spotřebitel chce spotřebiče v podstatě za nesmyslně nízké ceny, čemuž odpovídá kvalita a životnost výrobků. Žádná kazítka, jimiž se to v internetových diskuzích a hospodských debatách hemží, neexistují. Jediným kazítkem na trhu je poptávka po ultra levné technice, kterou prostě a jednoduše nejde vyrobit kvalitně.

Přitom za minulého režimu jste dali za pračku i několik výplat, a proto také vydržela klidně 15 let nebo déle. Logicky by tedy měla kvalitní pračka při zohlednění úrovně současných příjmů stát třeba 60 až 80 tisíc. Ne, opravdu jsme se nezbláznili. Jen se pokrývalo vnímání většiny společnosti. Chrčí se miliony produktů s trestuhodně nízkými cenami, miliony produktů, které po roce, dvou nebo třech přestávají sloužit a často se vůbec neopravují, složitě se recyklují, jejich ekologická stopa je s ohledem na produkci, obaly a logistiku značná. Je to popravdě neúnosné a neudržitelné.

První na řadu tak přišly už před šesti lety vysavače, do jejichž trhu se rozhodla Unie zasáhnout. Příští rok v březnu začnou platit nová pravidla pro většinu velkých spotřebičů, kde je primárním cílem zajistit jejich opravitelnost a delší životnost. Zda je systém nastaven dobře, ukáže až čas. Vše je vždy určitým kompromisem se svými „pro“ a „proti“. Celkově je však snaha Bruselu chválná, i když ji spousta lidí může vnímat jako nemístné narušení volného obchodu nebo suverenity jednotlivých zemí. To je ovšem velmi černobílý pohled na věc. Miliony tun nekvalitních a vlastně zbytečně vyrobených zařízení, která slouží svému účelu krátkou dobu, kreslí naopak velmi „barevný obrázek“. Změna je proto nutná.

Příběh ekodesignu a energetických štítků vysavačů

Vysavače si vzala Evropská unie do hledáčku nejspíš proto, že u nich nedostatky doslova bily do očí. Motory s vysokým příkonem přes 2000 W kompenzovaly především u lacinějších modelů jejich konstrukční nedokonalosti, a to například v designu hubic a kvalitě utěsnění. Výrobci neměli velkou snahu nákladně vyvíjet účinnější motory, protože spotřebitel vybíral vysavač právě podle příkonu, což samozřejmě není výkon. Příkon pouze udává, kolik energie maximálně vysavač potřebuje. Síla sání záležela a nadále záleží na již zmíněném designu hubic a těsnosti celého výrobku včetně spojů trubek atd.

Unie v důsledku toho přistoupila k zásahu do trhu, který má sice mnoho stinných stránek a my sami v redakci obecně nejsme žádní příznivci všemožných regulací, jenže v tomto případě to bylo potřeba. Firmy na základě takzvaného ekodesignu vyvinuly nové a mnohem účinnější digitální (bezkartáčové) motory a výrazně zapracovaly na kvalitě hubic a spojů. Výsledek? Vysavač, který výborně vysává, a přitom má několikanásobně nižší spotřebu energie a delší životnost. A ano, pravdou je, že nové vysavače s nízkým příkonem jdoucím až na hranici 450 W nevysávají stejně dobře jako starší drahé modely od prémiových značek, které na těsnění a promyšlený design nekašlaly ani tehdy, ale celkově ekodesign trh kultivoval. A extrémní síla sání není pro běžný úklid potřeba.

Trh učinil zkrátka díky této regulaci obrovský technologický skok vpřed, který by přirozeným způsobem trval mnohem déle, protože výrobci neměli žádný pádný důvod něco měnit.

319926/17 ▼ INZERCE

Nový sortiment vysavačů Bosch – špičková německá kvalita pro každého



Značka Bosch představila svůj první vysavač už v roce 1901. Od té doby nabízí široký sortiment spotřebičů se špičkovými technologiemi a funkcemi na míru potřebám různých zákazníků. Pokud jde o vývoj motorů, filtračních technologií, nebo design hubic, vysavače Bosch zaručují

ty nejlepší možné výsledky. Vysavačové motory Bosch se již 65 let vyrábí přímo v Německu a zajišťují mimořádně přesný chod, vysokou spolehlivost a vynikající výkon se zárukou 10 let.

Pro lepší přehlednost jsou nové produktové řady rozděleny do pěti základních konceptů podle různých preferencí zákazníků:

- **ProAnimal** pro domácnosti s domácími mazlíčky,
- **ProPower** zahrnuje modely s maximálním výkonem (až 850 W) a turbo hubicemi,
- **ProSilence** s mimořádně tichým motorem (hluknost dle konkrétního modelu od pouhých 66 dB, což odpovídá přibližně zvuku šumění moře),
- **ProHygienic** nejen pro rodiny s alergiky,
- **ProFamily** nejen pro rodiny s dětmi.



BOSCH
Stvořeno pro život



Vysavače s nesmyslným příkonem

Celé roky nakupovali spotřebitelé vysavače s příkonem okolo 2000 W, a tak se jim regulace trhu ze strany EU ze začátku vůbec nelíbila. Vysavač s příkonem 900 W přeci nebude sát, řešilo se. Výrobci ale vyvinuli nové motory, často digitální bezkartáčové, které vysoký příkon nevyžadují. Zapracovali také na utěsnění vysavačů a designu hubic. Po vysavači, jaký vidíte na fotce, se vám rozhodně stýskat nemusí.

Spotřebitelé laciné a neúčinné energetické otesánky nakupovali ve velkém a dělat by to jen tak nepřestali.



Zrušení štítků

Ekodesign má samozřejmě své mouchy. Vždy se najde něco, co by šlo ještě vylepšit nebo upravit, případně někdo, kdo bude trochu znevýhodněn oproti konkurenci. Dokonalá legislativa neexistuje.

Energetické štítky měly bohužel na rozdíl od ekodesignu těch much až příliš. Od počátku působily, že zvyhodňují sáčkové vysavače, což bylo výsledkem zákulisní lobby výrobců, kteří sáčkové modely preferovali. Byznys s „pytlíky“ nebyl a není nadále malý. James Dyson, na nějž se dívala koncem 80. let řada velkých hráčů skrz prsty, se svým cyklonovým systémem uspěl a postupně ho byly nuceny začít používat i firmy, které do té doby vyráběly výhradně sáčkové modely.

Pro sáčky hovoří nepochybně větší hygiena a minimální nebo vůbec žádný únik prachu při výměně. Zásadní nevýhodou je ovšem postupný pokles sací síly s tím, jak se sáček plní. A právě to byl u energetických štítků kámen úrazu, protože se účinnost sběru nečistot měřila v laboratoři vždy s fungl novým vysavačem a novým sáčkem. Sáčkové modely

tak dosahovaly skvělých výsledků a na štítku působily jako jasný vítěz. V reálném provozu bylo vše jinak, což Dyson napadl u soudu.

Cyklonové besáčkové vysavače sice nevykazují takovou energetickou účinnost a efektivitu sběru nečistot jako dokonale čistý sáčkový vysavač, jenže si udržují mnohem stabilnější sací sílu bez ohledu na plnění nádoby na prach. Systém měření je tedy znevýhodňoval, což uznal soudní tribunál EU.

Štítky musely v návaznosti na rozhodnutí soudu velmi rychle zmizet z trhu, protože jakmile nabyl verdikt právní moci, hledělo se na ně z hlediska práva jako na štítky falešné. Výrobci a prodejci mazali překročné informace ze svých webů a prodejen, změnil se design krabic, marketingové materiály. Nákladná operace skutečně vyvolala v první polovině loňského roku nemalý chaos, z něhož se trh nevymanil doteď.

„Spotřebitel se nemá čeho chytit“

Výrobci a prodejci se postupně se situací vypořádali, ačkoliv sami jsou v nezáviděníhodné situaci. Před příchodem ekodesignu a štítků stavěli marketing vysavačů na příkonu. Dejme teď stranou, že to bylo zavádějící. Spotřebitel si prostě údaj příkonu žádal, výrobce ho proto velkými písmeny umisťoval na tělo výrobku, krabici i do katalogu. Bylo to z vědeckého hlediska hloupé, z marketingového geniálně jednoduché.

Energetické štítky letitou praxí nákupu vysavače podle příkonu konečně utnuly. Po jejich příchodu se řídil člověk údaji na štítku. Nebylo to dokonalé. Na druhou stranu nemůžeme říct, že byl štítek vyloženě špatný a minimálně jako odrazový můstek pro výběr dobrého vysavače stačil. Nyní však nemáte vysoký příkon ani štítky, takže při prohlížení nabídky jen těžko poznáte, jaký je vlastně rozdíl mezi vysavačem za dva tisíce a osm tisíc. Nejhorší na celé věci je, že očekávaný rychlý návrat štítků v upravené podobě nenastal a už ani nenastane. Unie zvolila cestu pečlivé nápravy místo hašení požáru, což je svým způsobem chvályhodné. Kdyby uvedla na trh další nepovedený štítek, mohlo by to v očích veřejnosti celý systém štítkování nenávratně poškodit. To nic nemění na tom, že klasický ze sítě napájený vysavač je dnes mnohem složitější vybrat a laik se nemá doslova čeho chytit.

Ničemu neprospělo ani to, když některé značky sáhly po starých nedoprodaných vysavačích s vyšším příkonem a vrhly je na trh, protože zákazníci stále na hodnotu příkonu slyší. Nové modely už dnes nesmějí mít víc než 900 W, ale ten, kdo má skladové zásoby letitých modelů, je oportunisticky vrhl do obchodů. Chaos.

Poptávka po štítcích u klasických vysavačů přirozeně klesá

Zásadní a velmi palčivou otázkou, kterou si musíme položit, je také to, zda jsou vlastně štítky pro klasické vysavače s napájením ze sítě vlastně nutné, protože se trh už několik let posouvá směrem k akumulátorovým a robotickým modelům. Pandemie koronaviru vývoj ještě uspíšila, takže robotické vysavače se nejspíš už letos stanou nejhodnotnější kategorií v rámci segmentu domácí úklidové techniky. Tyčové akumulátorové se na ty klasické síťové napájené dotahují a brzy je předstihnou. Energetické štítky, které by spotřebitelům pomohly výrobky mezi sebou snadno porovnat, by si proto zasloužily hlavně tyto dvě posilující kategorie.

V Unii se nyní hovoří o tom, že by se snad mohly štítky vrátit v roce 2022 a rovnou by se týkaly i aku vysavačů. O robotech zatím řeč není. EU musí přestat dohánět technologické trendy, ale podchytit je v počátku. Než nějaká legislativa vznikne a začne platit, trvá to pochopitelně dlouho. Není možné ji začít řešit v době, kdy zažívá nějaký výrobek svůj technologický vrchol, protože v době, kdy Unie regulaci trhu zavede, je trendy už zase něco jiného...

Lubor Jarkovský

Zmatený zákazník

Energetické štítky vysavačů měly k dokonalosti daleko. Současná situace je ale snad ještě horší, protože spotřebitel nemá k dispozici žádný nástroj, podle kterého vysavač vybrat.



Vytírače a parní čističe jsou konečně v hledáčku spotřebitelů

Přestože v průběhu uplynulé dekády pozvolna rostl zájem o techniku pro vytírání nebo parní péči o podlahy, vyložený „boom“ se nekonal. Přitom dokážou pomocníci tohoto typu citelně urychlit a zefektivnit úklid domácnosti. Vývoj posledních měsíců včetně jarních karanténních opatření situaci změnil, protože zejména po parních mopech dynamicky vzrostla poptávka. Zdá se, že koronavirus pomohl odemknout jejich dosud neobjevený potenciál.

Mokrý péče o pevné podlahy

Vytírat podlahu dnes můžete pomocí různých poměrně sofistikovaných mopů, ale v podstatě u všech platí, že třásně nebo hadr vždy mácháte ve vodě, která se postupně špiní. Během chvíle roztíráte po podlaze naředěnou špínu. Vodu můžete často měnit, ale abyste dosáhly čistoty, jaké nabízejí například vytírače s oddělenými nádržkami na špinavou a čistou vodu, vyžadovalo by to nespočet kbelíků...

Se zaschlou špínou i vyšší hygienou bez použití agresivní chemie zase pomohou parní mopy nebo speciální vysavače s parními funkcemi. Nabídka na trhu je opravdu pestrá.

Obecně určitě platí, že byste neměli sednout na lep různým televizním značkám nebo značkám, které se na tato zařízení dlouhodobě nezaměřují a nevyvíjejí je. Nakoupit produkt třetí strany v čínské továrně a dovézt ho k nám dokáže kdekdo. Lacině výrobky v segmentu vytíračů a parních čističů jsou na tom po stránce kvality ještě o poznání hůř než třeba vysavače. Voda a pára vyžadují konstrukčně a funkčně složitější zařízení, které nemůže stát pár korun. Pokud se rozhodnete investovat, vsadte na ověřené nebo vyložené specializované značky, jako jsou například Bissell, Hoover, Kärcher, Rowenta nebo Polti.

319925/10 ▼ INZERCE

Užiteční pomocníci na mokré a suché vysávání



Modely vysavačů Bosch AquaWash&Clean s užitečným příslušenstvím pro mokré i suché vysávání snadno a perfektně vyčistí koberce i čalounění, vysají kapaliny a uklidí všechny druhy podlah. Mají výkonný motor a zaručují skvělé výsledky vysávání. Díky velké nádrži na vodu o objemu 5 litrů můžete

bez přerušení čistit i delší dobu. V případě potřeby lze nádrž snadno vyjmout a doplnit. Některé modely mají speciální příslušenství přizpůsobené různým potřebám zákazníků – například pro maximální hygienu matrací, do domácností se zvířaty nebo pro jemné čištění parket.

Nový model BWD421POW s 2100W motorem nabízí příslušenství ProPower pro ten nejdůkladnější úklid a turbo hubici pro efektivnější čištění nejen koberců. Hygienický filtr HEPA zaručuje vysokou filtraci a čistější vyfukovaný vzduch a je omyvatelný.

Více na www.bosch-home.com/cz/novinky/vysavace-aqua-wash-clean



BOSCH
Stvořeno pro život



Vysavač s párou

Značka Hoover uvede v prosinci na trh tento multifunkční cyklonový vysavač vybavený parní funkcí, díky níž hygienicky pečuje o podlahy a hubí 99,9% mikroorganismů. Intenzitu páry je možné nastavit, takže se nemusíte bát o své parkety nebo jiné dřevěné plochy. Vysává a napařovat můžete zároveň. Dodáván je s bohatým příslušenstvím pro čištění oken, interiéru auta nebo sedacích souprav. Z jeho těla můžete vyjmout ruční jednotku pro lokální úklid a dezinfekci. Výrobek nese název H-PURE 700 STEAM HPS700 011 a bude se prodávat za 6 990 Kč.



Čističe pevných podlah

Stačí stisknout tlačítko a voda se saponátem je aplikována na podlahu. Mechanický pohyb rotujících válců z mikrovláken odstraňuje špínu, která je spolu s vodou následně nasávána do separátní nádržky. I velký byt „vytřete“ pomocí tohoto zařízení během chvilky, a ušetříte spoustu času. Současně se spotřebuje mnohonásobně méně vody, což není ani tak důležité z ekonomického hlediska, jako spíš z pohledu uživatelského komfortu. Dojít vylít například litrovou nádržku je nepochybně méně náročné než zvedat a přenášet celý kbelík.

Na trhu najdete čističe síťově napájené i modely s akumulátory. Výhodou síťově napájených je jednoznačně neomezená doba úklidu a stabilní výkon. Bateriové jsou závislé na stavu akumulátoru a nezvládnou na jedno nabití uklidit větší byty nebo domy. Na druhou stranu u nich nejste omezeni neustále překážejícím kabelem, takže pro menší domácnosti doporučujeme je, zatímco pro ty větší síťově napájené varianty.

Prodejní hit, kterým vytřete raz dva

Jedním z nejprodávanějších multifunkčních vysavačů s funkcí vytírání podlahy je model CrossWave od americké značky Bissell. Za pár týdnů vstoupí na trh s novinkou CrossWave Cordless Max, která ještě lépe vytírá v rozích a podél stěn. Prodávát se bude za 13 990 Kč. Starší a levnější varianty zůstávají v prodeji.



Parní čističe a mopy

Horká pára dokáže velmi rychle rozpouštět mastnotu, narušit strukturu zaschlých skvrn i zabíjet mikroorganismy. Nikoho tedy nepřekvapí, že pronikla do čističů podlah. Parní zařízení aplikují páru na podlahu a vy jen nečistoty jednoduše stíráte. Textilní hadřík připevněný na spodní část čističe poté vymá-

cháte a jednou za čas vyperete v pračce. Nejúčinnější jsou samozřejmě zařízení, která používají bojler, takže z nich pára vychází pod tlakem, což zvyšuje účinnost celého úklidu. A to jak po stránce čištění, tak dezinfekce dané plochy.

Některé modely čističů lze používat také na kobercích, kde ale slouží hlavně k hygienickému ošetření a zbavení koberců zápachu. Vyčistit je nedokážou. Zajímavé jsou také kombinované výrobky – například cyklonový vysavač s parními funkcemi, kterým lze běžně vysávat i bez použití páry.

Mokrý péče o koberce

Popularita koberců neustále klesá a v moderních interiérech hrají méně významnou roli. Leckterá domácnost je ale považuje za příjemný prvek zajišťující i určitou izolaci a „hřejivý“ pocit. Především koberce s vyšším vlasem nabízejí měkkost a příjemně se po nich chodí, nicméně jsou také velkou výzvou z hlediska úklidu. Snadno se na nich zachytávají nečistoty, přičemž nejjemnější prach a roztoči se drží hluboko ve vláknech a ani vysavače s nejvyšší účinností sání je nedokážou zcela odstranit. Jediným způsobem je koberec vyprat, tedy nechat buď profesionálně vyčistit, nebo použít speciální domácí čistič, někdy zvaný těž jako tepovač. Tento mokry vysavač používá vodu, aktivní chemii a často i mechanické kartáče spolu s funkcí sání, aby z hloubky koberce odstranil nečistoty. Koberce po vyčištění pomocí kvalitního tepovače vypadají jako nové a příjemně voní. Nejvýkonnější modely s opravdu silným sáním jsou schopné z vláken extrahovat tolik vody, že je koberec po čištění téměř suchý a není potřeba čekat desítky minut, než po něm můžete znovu chodit.

S jistotou můžeme doporučit výrobky značek Bosch, Bissell a Kärcher. Ikonická značka VAX, která by ve výčtu neměla chybět, se bohužel z kontinentální Evropy během letoška stáhla a její produkty po skoro 30 letech zmizí postupně z obchodů. Některé multifunkční vysavače ještě můžete koupit, protože je mají obchodníci naskladněné.

A zase ta pára

Specialistou na multifunkční vysavače s parními funkcemi je značka Rowenta, která má ve svém portfoliu hned několik modelů. Zaměřte se hlavně na řadu Clean & Steam Multi, s níž plnohodnotně vysajete pevné podlahy i koberce, ale můžete ji využít také k parnímu ošetření ploch. A nejen jich, protože i zde, stejně jako u novinky Hoover, lze parní jednotku vyjmout a použít ji pro dezinfekci předmětů nebo hůře dostupných míst. Vyobrazený model má označení RY8561WH a koupíte ho za 8 499 Kč.



Speciální čističe na koberce

Přímo pro čištění koberců existují zařízení určená výhradně k péči o koberce. Obsahují nádržku na čistou vodu a nádržku na špinavou vodu. Po zapnutí vypouštějí vodu se saponátem do koberce, provádějí mechanické čištění pomocí rotujících kartáčů a následně špinavou vodu nasávají. Nádržky mají až v řádu jednotek litrů a bez výměny a vylévání vody zvládnou uklidit větší plochu.

Multifunkční čističe

Tato zařízení jsou univerzálnější, ale nejsou vhodná k čištění vysokých koberců. Primárním cílem jsou pro ně pevné podlahy s možností čištění koberců s nízkým vlasem. Jejich účinnost na kobercích je o poznání menší než při použití předchozího typu výrobku.

Multifunkční vysavače

Ikonické cylindrické vysavače, které standardně slouží pro suché sání a běžný úklid, ale jsou připraveny také pro „praní“ koberců, prosadila na trhu britská značka VAX. Pokud už slavný model VAX 7151 neseženete, můžete vybírat u firem zmíněných značek, Bosch, Bissell a Kärcher, které mají mimořádně kvalitní produkty.



Multifunkční vysavač, který „vypere“ i koberce

Značka Bosch uvedla loni na trh zcela novou řadu mokřých a suchých vysavačů ze Serie | 4. Můžete je používat jak pro samostatné suché, tak pro mokré sání, včetně úklidu rozlitych tekutin nebo důkladné mokré čištění koberců. Na obrázku nejvyšší model BWD421PRO s pestrou paletou příslušenství. Prodává se za 7 790 Kč.

327497/11 ▼ INZERCE

Bissell®
CROSSWAVE™
CORDLESS MAX

**UNIKÁTNÍ MULTIFUNKČNÍ VYSAVAČ
BISELL V NOVÉ VERZI.
PŘEDSTAVUJEME CROSSWAVE CORDLESS MAX**

Americká značka Bissell sklízí už několik let úspěchy se svou produktovou řadou CrossWave, a to i v Česku, kde si našla nemalé množství spokojených zákazníků. Možnost vytírat, současně vysávat a vysoušet podlahy výrazně urychluje a usnadňuje jinak zdlouhavý úklid, k němuž běžně potřebujeme vysavač a posléze samostatný mop.

Řada CrossWave

Účinný úklid tvrdých podlah i koberců a rohoží zajišťuje u všech vysavačů CrossWave motorizovaný rotační kartáč. Na podlahu se vždy aplikuje pouze čistá voda se saponátem, která je rázem nasávána spolu s nečistotami do separátní nádržky. Úklid podlahy tak neprobíhá špinavou vodou, jako je tomu u běžného vytírání mopem. Bissell uvedl před několika lety na trh první model CrossWave s tradičním napájením ze sítě, který se úspěšně prodává dodnes. Posléze přišla verze Pet Pro, která je určena zejména pro majitele domácích mazlíčků a samozřejmě varianta Cordless vybavená akumulátorem. U všech modelů řady CrossWave je navíc součástí balení samočisticí stanice, která se postará o údržbu kartáče a trysek po úklidu. Aktuální novinka CrossWave Cordless Max přináší několik zásadních vylepšení, díky kterým je úklid ještě snazší, rychlejší a lepší.

Proč koupit CrossWave Cordless Max?

- Vytře a vysaje až 100 m² na jedno nabití.
- Nově je vybaven rotačním kartáčem XL Brush Roll s až o 60 % lepším dosahem podél lišt, hran nábytku a v rozích.
- Účinněji sbírá větší nečistoty.
- Disponuje dlouhou výdrží baterie – až 30 minut.
- Má sníženou hlučnost na 75 dB(A).
- Díky upravenému designu nádržky na čistou vodu se voda lépe doplňuje.
- Nabízí vylepšený systém automatické údržby rotačního kartáče a trysek.
- Má digitálním ovládacím rozhraní včetně ukazatele stavu baterie.

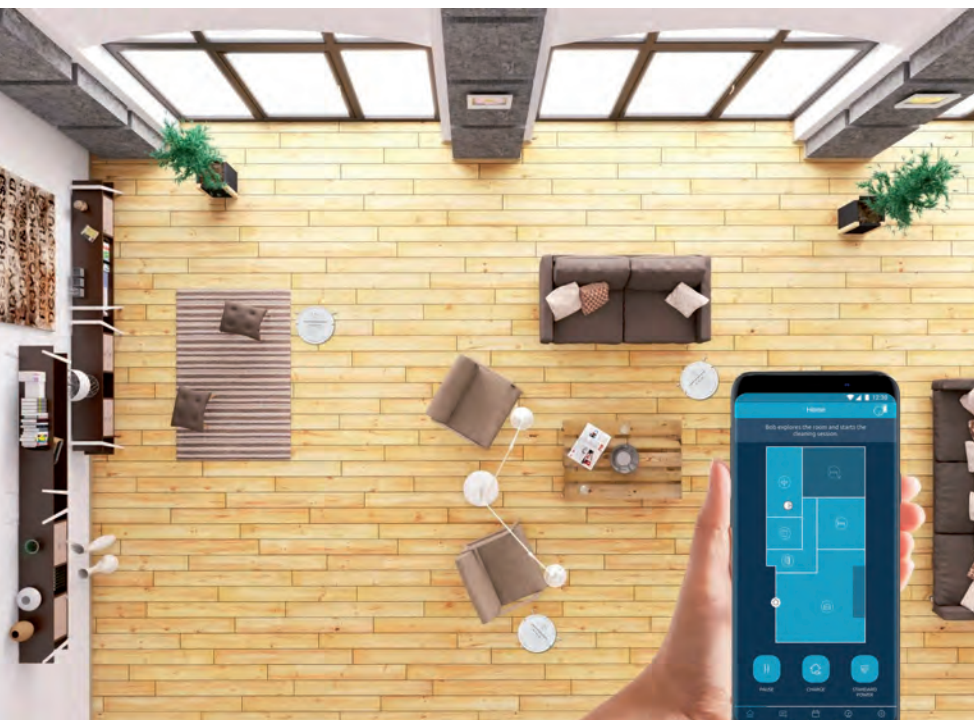
Nový CrossWave Cordless Max dorazí do obchodů od přelomu října a listopadu. Stávající modely zůstávají v prodeji.

Kompletní sortiment značky BISSELL k dostání na datart.cz.



Robotické vysavače dobývají trh. Poptávka strmě stoupá. Nesáhněte vedle

Letošní rok zcela změnil trh s vysavači. Přestože tyčové akumulátorové modely a roboty dlouhodobě patřily mezi růstové kategorie, pozice tradičních vysavačů s napájením ze sítě byla ještě neochvějná. Koronavirus to změnil. Spotřebitelé začali ve větší míře nakupovat první dva zmíněné typy s cílem si usnadnit a urychlit péči o domácnost, kde tráví mnohem víc času než dřív. Roboty se dokonce ještě během podzimu stanou v hodnotě prodeje vůbec největší skupinou vysavačů na českém trhu. Možná o nějakém také uvažujete. Vybírejte dobře. Spousta laciných modelů vás může zklamat.



Mapování prostoru

U robotických vysavačů je klíčovou funkcí mapování bytu. Pokud ji nemají, je u nich efektivita úklidu nižší. Mapováním, konektivitou a propojením s aplikací v mobilu disponují jen vyšší (a dražší) modely. Na obrázku řešení Rowenta, nejvyšší řada Xplorer Serie 80 s cenami od zhruba 10 000 Kč.

Když se před necelými dvaceti lety objevily první roboty značek Electrolux a iRobot, a to téměř současně, psalo se o konci manuálního uklízení. Že to nebude tak jednoduché, ukázala záhy praxe. Roboty sice základní údržbu poskytly, měly ale spoustu nedostatků – ať už z hlediska síly sání nebo navigace. Postupně se ovšem zlepšovaly a současná generace je oproti té první hotovým technologickým zázrakem. Na druhou stranu nemůžete robot brát jako náhradu za manuální úklid. Robot vám pouze pomůže udržovat na většině ploch, kam se dostane, čistotu. Snižuje při používání několikrát za týden prašnost v domácnosti a v kombinaci s čističkou vzduchu ho můžeme vřele doporučit do domácností s alergií. Robot je pomocníkem, který sníží frekvenci manuálního úklidu. Pokud chcete náhradu za manuální vysavač, budete si ještě muset (nejspíš pár desítek let) počkat. Plně automatizovaný úklidový systém není se současnými technologiemi realizovatelný.

Roboty a roboty

U robotických vysavačů platí dvojnásob, že šetřit se nevyplatí. Je pravdou, že i různé obchodní značky, které nakupují jen hotové roboty v Číně a „lepi“ na ně svoji značku, už nedodávají na trh zcela zavrženímhodné výrobky jako před deseti lety. I čínské továrny chrlí desítky tisíc produktů na zakázku postupně začaly produkovat slušné zboží. Zavedené a specializované značky to mají nyní o to těžší, protože ještě před pár lety platilo, že levnější roboty nefungují skoro vůbec a přinesou víc starostí než užítku. Teď už tak přísní být nemůžeme. Přesto si myslíme, že se investice do lepšího robotu s cenou okolo 10 000 Kč vyplatí. Sofistikovanější modely se pohybují prostorem mnohem lépe, protože jsou schopné ho opravdu zmapovat. Levnější roboty jezdí prostorem tak trochu chaoticky a reagují pouze na překážky. Nejsou ovšem schopné poznat, kde přesně se nacházejí. Roboty s navigací jsou mnohem praktičtější pomocníkem – při prvním použití si zmapujete byt a díky konektivité a aplikaci v telefonu pak robotu přesně určíte, kde má uklízet. A to jak v rámci domácí wi-fi, tak přes internet, takže odkudkoliv, kde máte připojení.

Navigace v prostoru

Už jsme to nakousli v předchozí části textu, alfou a omegou u robotů je navigace. Jestliže se má vysavač efektivně pohybovat v prostoru, maximálně využít energii baterie a uklidit i několik místností, nemůže pouze chaoticky jezdit prostorem. Levnější roboty ovšem přesně takto fungují. Ideální jsou proto pro použití v jedné místnosti nebo s virtuálními stěnami ve dvou místnostech – samostatně pečovat o celou domácnost příliš dobře nezajistí. A robot si přeci kupujete kvůli maximální automatizaci a nechcete se jeho činností příliš zabývat. Model s dobrou navigací a schopností mapovat prostor je proto lepší a rozumnější volbou.

Levné roboty tedy používají základní senzory a nárazníky. Po cestě vrážejí do věcí a povětšinou chaoticky jezdí prostorem. Ty lepší dokážou základním způsobem místnost měřit, ale pokud nemají kamery nebo lasery pro mapování, nerozpoznají vždy přesně například to, že přejely do jiné místnosti. Vizualní navigace zabraňuje robotu ve vrážení do věcí – k většině předmětů pomalu přijíždí a jen jemně do nich „tukne“.

Nejlepší roboty mají kameru nebo lasery, samozřejmě spolu s dalšími typy senzorů. Ve zmapovaném prostoru se pohybují s mnohem větší jistotou, přesností a hlavně, úklid



si naplňují. Nestane se tak, že by například přejely do další místnosti, pokud v té stávající ještě neskončily.

Efektivita úklidu

Slabší stránkou byla a je u většiny prodávaných modelů sací síla. Obzvláště na kobercích, kde je potřeba k extrakci prachu, roztočů a dalších nečistot silný sací výkon. Koberce jsou ostatně výzvou i pro tyčové akumulátorové vysavače. Roboty pochopitelně nemají takovou sací sílu jako standardní ze sítě napájený vysavač. Není to ale zásadní nedostatek. Robot by měl zajistit udržování pořádku, ne se potýkat s několik týdnů usazovaným prachem v koberci.

Síla sání u robotů každopádně během posledních let výrazně stoupla. Na pevných podlahách jsou vysavače schopné pracovat s mimořádnou účinností, a to i díky rotačnímu kartáči. Na kobercích se úroveň jejich práce zlepšila - hlavně u dražších a výkonnějších modelů. Mezi ty nejvýkonnější patří modely s cyklonovou separací nečistot - jejich nevýhodou je větší výška. Cyklónu aktuálně používá pouze Samsung, je muž se podařilo výšku těchto robotů srazit na 9,7 cm. Roboty bez cyklóny mají sice slabší sací výkon, ale jsou výrazně nižší a vjedou pod větší množství nábytku. Například Rowenta má dokonce nejtenčí robotický vysavač na trhu s výškou pouhých 6 cm.

V příštím roce by mělo dojít na trhu k určitému posunu v oblasti sací síly. Aktuální nejvyšší úroveň sání vyjádřená v pascalech se pohybuje okolo 2300. Rowenta by měla už v prvním kvartále 2021 uvést na trh robot se sáním těžko uvěřitelných 12 000 pascalů, tak uvidíme, jak odpoví konkurence v čele s lídrem trhu, kterým je nadále iRobot. Rowenta naši redakci totiž informovala, že by neměl být tento robot nijak vysoký a daní za vysoký výkon nebudou obří rozměry.

Vytírání

Příznáme se, že nejsme velcí fanoušci funkce mopování, která je moderním doplňkem u robotických vysavačů. Robot vysává a v zadní části má vespuďu připevněný hadřík, na který ze zásobníku stéká voda. Už z principu fungování tohoto mopu je jasné, že se hadřík kontinuálně špiní a v určité chvíli spíš jen rozmazává špínu. Samozřejmě záleží na tom, jak špinavá podlaha je. Účinnost stírání není moc velká a mnozí výrobci mop k novým modelům přidali jenom proto, že zákazníci funkci vyžadují. To, zda dává, nebo nedává

Síla sání

Největším nedostatkem většiny robotických vysavačů na trhu je slabá sací síla. Samsung proto už před lety nasadil ve svých robotech cyklonovou technologii, již známe z běžných vysavačů. Jeho roboty mají opravdu vysoký výkon. Určitou nevýhodou je u těch nejvýkonnějších větší výška robotu, který se pak nemusí dostat pod některý nábytek.

smysl, je vedlejší. Lepší už nám přijde samostatný robotický mop, jehož princip fungování není odlišný, ale aplikace vody na podlahu i vytírání jsou o něco účinnější. Raději bychom tedy volili pořádný robotický vysavač a k němu samostatný mop než slušný vysavač s průměrným mopem.

Automatické vyprazdňování nečistot

Robot může fungovat velmi autonomně v případě, že používá nějaký chytrý systém pro vyprazdňování své nádoby na prach. Tedy systém, který nevyžaduje, abyste nečistoty vysypávali vy. Jediný, kdo takovou funkci nabízí, je americký iRobot, který ji v příštím roce „pustí“ i do cenově dostupnějších modelů, jejichž uvedení připravuje, jak nás zástupci českého distributora informovali. Dokovací stanice Clean Base funguje tak, že nečistoty z robotu po jeho návratu k dobití odsaje, a to až 30× bez vyprazdňování. To znamená, že robot může denně uklízet bez vaší asistence minimálně měsíc.

Akumulátory

Baterie jsou dnes velké téma od mobilů až po auta. Bohužel vývoj jednotlivých zařízení je o notný kus napřed před vývojem akumulátorů, a tak auta na jedno nabití neujdou 1500 km a mobil nevydrží týden bez nabíječky, i když bychom si to takto všichni představovali. Robotické vysavače nejsou schopné při středním nebo vyšším stupni sání uklidit několik místností na jedno nabití. Dobrou zprávou je, že modely s bateriemi typu NiMH jsou dnes v podstatě vyprodány a již mizí z trhu. Možná vás u robotů značek Evolveo, Symbo, ProfiCare nebo i nejnižších modelů iRobot budou lákat ceny pod 5000 Kč, někde i lehce nad 2000 Kč. Odolejte. NiMH akumulátory mají výrazně nižší životnost než ty lithiové (Li-Ion), trpí takzvaným paměťovým efektem, takže se jejich kapacita postupně dost sníží, a nejsou schopné robot napájet dost dlouho, aby pořádně uklidnil. Při výběru robotu rovnou filtrujte na webu, aby se vám zobrazovaly výhradně modely s akumulátory typu Li-Ion.

Robotický mop

Většina firem přidává funkci mopu přímo na robotický vysavač. Lepších výsledků ale dosahují samostatné robotické mopy, jako například iRobot Braava m6. Přístroj dokáže dokonce spolupracovat s vybranými vysavači téže značky. Vysavač provede suchý úklid, Braava následně mokrý. Koupíte ji za 16 999 Kč.



Na výšce záležití

Čím je robotický vysavač tenčí, tím větší plochu je v domácnosti schopen uklidit, protože vjede i pod poměrně nízký nábytek. Aktuálně je nejtenčím vysavačem robot Rowenta Explorer Serie 60 RR7447WH s výškou 6 cm. Koupíte ho za 8999 Kč.



Nejde však pouze o akumulátor jako takový. Když robotu dojde během úklidu energie a zbývá vysát pár metrů čtverečních, není žádoucí, aby se dobíjel kompletně. Nabíjení do plné kapacity trvá kolem dvou až tří hodin. Chytré roboty se zmapovaným bytem dokážou spočítat, kolik energie k dokončení úklidu potřebují, dojedou se nabít jen na potřebnou úroveň a úklid dokončí. Celý proces se tím zkracuje a zefektivňuje. Tuto funkci nabízejí například roboty značky Electrolux.

S úklidem robotu musíte trochu pomoci

Přestože se dnes lepší roboty orientují v prostoru a mají chytřejší systémy a dokonalejší soubory senzorů, každá domácnost je jedinečná. Stačí povalující se kabel, dětská hračka nebo jen nešťastně rozmístěná křesla a robot se může zaseknout. Ideální nejsou ani dlouhé trnsně kobereců nebo vysoké prahy. Zejména prahy jsou pro roboty opravdu těžko překonatelné. Ve starších bytech s prahy okolo 2 cm většina robotů do druhé místnosti prostě a jednoduše nepřejede. S tím vším musíte počítat, když o koupi uvažujete. Zlobit se pak na výrobce nemá smysl. Robot nemá umělou inteligenci k vyřešení komplexního úkolu. Aby spolehlivě uklízel, minimálně v domácnosti upravte vedení rozličné kabeláže a nenechávejte na zemi poházené předměty. Pravděpodobnost záseku je pak výrazně menší.

Pár slov na závěr

Robot je doplněk, není náhradou za manuální vysavač. S tímto si ho pořídíte a použijete. Kdo čeká vyšší úroveň automatizace, musí si sestavit stroj času, nebo dál čekat na vyspělejší technologie. Robot v kombinaci s tyčovým aku vysavačem považujeme za skvělé řešení, které sníží frekvenci manuálního uklízení a zbaví vás klasického „víkendového úklidu“. Místo toho vysajete „tyčákem“ špínu, když ji vidíte, a robot se postará o základní údržbu čistoty. Velký úklid můžete dělat jednou za dva tři měsíce a rozhodně nebudete mít doma špínu. A to je přeci samo o sobě velký skok vpřed oproti pravidelnému vysávání týden co týden jako dřív.

Pára ničí koronavirus s účinností 99,9%. Pro dezinfekci textilu včetně roušek jsou nejlepší parní generátory

Žehlení je dlouhodobě jednou z nejméně populárních domácích prací. Již několik let proto patří mezi prodejní hity takzvané napařovače, které jsou vhodné k rychlému vyhlazení jednotlivých kusů oblečení. Proces žehlení pak urychlují takzvané parní generátory. Jejich velkou devízou je vysoký výkon, díky němuž zajišťují vysokou účinnost dezinfekce oblečení.

Parní generátory jako cesta k hygieně

Vysoce výkonný parní generátor Braun CareStyle 7 Pro (IS 7155 WH) likviduje až 99,9% bakterií pomocí intenzivního proudu páry. Ve srovnání s běžnou žehličkou se s ním také komfortněji a především rychleji žehlí. Prodává se od cca 7000 Kč.



Vzít žehličku do ruky a trávit hodinu péčí o oblečení není asi oblíbenou kratochvílí mnoha lidí. Po celá desetiletí bylo cílem žehlení hlavně vyhladit látky, tedy jejich vzhled. Přestože jde o klíčovou věc v žehlení nadále, postupně se objevila ještě další, která se nyní stává skoro primárním aspektem. Řeč je o hygieně. Hlavní parní generátory nebo žehlicí systémy jsou díky velkému výstupu páry schopné zajistit hygienickou péči o oblečení. A nejen o něj, ale třeba i o polštáře, příkrývky, potahy sedaček nebo plyšové hračky. S příchodem koronaviru o všechny spotřebiče pracující s párou stoupl zájem, včetně parních generátorů nebo napařovačů.

Nízké prací teploty pomůžou kompenzovat páru

Když pomíneme parní trouby, tak v domácích spotřebičích slouží pára k eliminaci bakterií, virů, roztočů a dalších mikroorganismů. Najdete ji dnes i v pračkách nebo myčkách. Pokud jde o péči o prádlo, je dnes jedním z největších problémů v oblasti hygieny snížení pracích teplot. Moderní pračky i prací prostředky vám umožňují prát se stejnou účinností už při 20 °C nebo 30 °C, jaké dosahovaly starší pračky při 40 °C. Výhodou je samozřejmě možnost prát světlé a barevné dohromady bez strachu z obarvení, dále nižší spotřeba energie a menší namáhání textilních vláken, ergo prodloužení životnosti oblečení i zachování jeho původních barev. Nevýhody? Nedochází k likvidaci mikroorganismů, jako když se dříve pralo při 60 °C, přičemž tyto mikroorganismy přežívají jak přímo v prádle, tak v pračce, kde se dále množí. V prostoru bubny mohou dokonce vznikat plísně.

Výrobci praček proto u novějších modelů nabízejí přímo program pro čištění pračky, na jehož potřebu použití dokonce některé pračky samy upozorní. Když pračka takový program nemá, doporučují ji jednou za čas na prázdno zapnout na 90 °C, aby se takřka „vyvařila“. To ale neřeší hygienu oblečení, ručníků nebo ložního prádla. Stále častěji se proto můžete setkat s pračkami vybavenými funkcí páry, pomocí které na konci pracovního cyklu prádlo ošetří. Spousta praček ovšem tuto funkci nemá. A zde se hlásí o slovo parní generátory, jimiž lze propařovat až několik vrstev látek najednou - hodí se to hlavně u ručníků, ložního prádla, ale i v současnosti tolik používaných roušek, které bleskurychle vydezinfikujete.

Řada výrobců se pyšní certifikáty od nezávislých laboratoří, jimiž deklarují až 99,99% účinnosti proti bakteriím a 99,9% proti virům. Někteří už dokonce mají ověřenou účinnost svých produktů přímo proti koronaviru a pracují s touto informací v marketingu. Parní generátor proto neberte jen jako velkou žehličku, spíše se na něj dívejte jako na hygienickou stanici pro vaši domácnost. Pára ničí i roztoče, což určitě oceníte.



Napařovač s certifikací, že ničí koronavirus

Švýcarský specialista na parní generátory a žehlicí systémy uvede koncem října na český trh svůj první napařovač, který vypouští páru o teplotě 145 °C, navíc pod vysokým tlakem. Nezávislá laboratoř ověřila, že tato novinka nazvaná IGGL likviduje 99,9% bakterií, roztočů i virů včetně koronaviru. Napařovač bude v prodeji v červeném nebo bílém provedení za 5490 Kč.

Parní generátory a napařovače

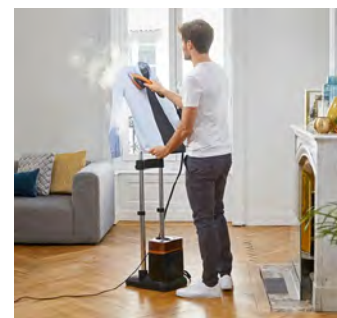
Na rozdíl od napařovací žehličky, která není schopna produkovat moc velké množství páry a vypouští ji vyloženě pod tlakem, vzniká pára u generátorů v bojleru. Stabilní parní výstup může činit až 160 g/min. U napařovací žehličky je to většinou 50 g/min. Parní generátory navíc nepotřebují, abyste jejich žehlicí plochu rozpálili na vysokou teplotu, která může leckteré látky i poškodit. Žehlení je rychlé a účinné právě díky velké produkci páry, což znamená, že mnohé generátory pracují s univerzální bezpečnou (nižší) teplotou. Dokonce můžete jejich žehličku nechat ležet na oblečení a nic se nestane. Kdo tedy nechce kupovat parní pračku, ale má zájem o co nejhygieničtější péči o oblečení, měl by zvážit právě koupi parního generátoru.

Napařovače mají většinou vcelku malý parní výstup, kolem 25 g/min. A pára nevychází pod tlakem. U nich není hygienický efekt příliš velký. Na trhu ale také existují napařovače, které mají bojler, takže dosahují mnohem větší produkce páry, ke všemu páru vypouštěné pod velkým tlakem. Aktuálně má takový napařovač ve svém portfoliu už nějakou dobu značka Tefal, jedná se o model IXEO, a nově také švýcarská značka Laurastar, která koncem října uvede na trh svůj kompaktní, leč velmi výkonný napařovač IGGL. Obě zařízení deklarují likvidaci 99,9% bakterií, virů a roztočů. Laurastar má dokonce oficiálně potvrzenou účinnost proti koronaviru.

Dezinfekce povrchů

Oba zmíněné napařovače, Tefal IXEO i Laurastar IGGL, můžete použít nejen pro ošetření textilu, ale také různých povrchů, jako jsou kliky dveří. Vhodnější je pro tyto účely díky svým malým rozměrům a celkové koncepci hlavně IGGL. Tefal IXEO je vlastně takovou hybridní žehličkou.

Pokud potřebujete dezinfikovat v kancelářích, menších obchodech nebo penzionech, budete potřebovat ještě výkonnější zařízení. Tím může být novinka od italského výrobce POLTI, který se již několik desítek let věnuje výhradně vývoji parní techniky. Mezi zajímavé novinky v jeho nabídce patří takzvaný POLTI Sani System Business s vysokou produkcí páry s teplotou 180 °C, k jejíž tvorbě používá zařízení nerezový bojler a speciální komoru, v níž je pára dohřáta na onu extrémně vysokou teplotu. Na vývoji celého zařízení se podílela Lékařská fakulta Univerzity v Pavii. Není snad potřeba dodávat, že 180stupňová pára zabíjí viry včetně SARS-CoV2, a to dokonce s účinností 99,999%.



Žehlička, nebo napařovač? Obojí!

Značka Tefal představila už před časem unikátní kombinaci žehličky a napařovače. Zařízení vybavené menší žehlicí deskou, kterou lze navíc různě naklápět, není určeno k žehlení velkého množství prádla. Jednotlivé kusy s ním ale vyhladíte bleskurychle. Díky vysokému parnímu výkonu ničí IXEO až 99,9% bakterií. Prodává se za 9999 Kč.

Zabiják bakterií a virů

Jedním z nejučinnějších spotřebitelských produktů určených k dezinfekci povrchů, předmětů a textilu je výrobek italského „parního“ specialisty POLTI. Novinka Sani System Business vypouští 180stupňovou páru a je určena především do menších kanceláří, penzionů nebo obchodů. Prodává se za 21 990 Kč.

Bezpečnější domov s výrobky Braun

Parní generátory a napařovací žehličky usnadňují život a pomáhají s hygienou

Vzhledem k současné situaci je pro všechny z nás na prvním místě bezpečnost a zvýšená hygiena. Chceme chránit sebe a svou rodinu nejen venku, ale i doma. Malými velkými pomocníky, kteří přispívají k ochraně zdraví, jsou i parní generátory a napařovací žehličky od značky Braun. Jejich velkým benefitem je, že dokáží zatočit s bakteriemi. Často totiž zapomínáme, že voňavé a čisté prádlo ještě nemusí být po vyprání hygienicky čisté. Špičkové parní generátory a napařovací žehličky Braun spolehlivě dokáží zbavit prádlo bakterií a roztočů, navíc díky moderním a unikátním technologiím žehlení výrazně usnadní a urychlí. V neposlední řadě jsou také nepostradatelnými pomocníky při péči o bavlněné roušky, které se pomalu stávají nezbytnou součástí našeho života a které bez správné údržby zahrnující i žehlení přestávají plnit svůj účel.



Parní generátory Braun, žhavý hit českých domácností

Dezinfekční účinek páry

Málokdo si uvědomuje, že nízká teplota během praní nemusí dostatečně ničit bakterie, které v pračce ve vlhku a teple přežívají. Právě z tohoto důvo-



du je potřeba oblečení či ložní prádlo po uschnutí i důkladně vyžehlit. Z parních generátorů značky Braun se tak stávají špičkoví „odborníci“ na hygienu. Kombinace vysoké teploty a páry totiž dokáže bezpečně zbavit prádlo bakterií a roztočů, které odolávají běžnému praní. Tuto výhodu oceníme zvláště v dnešní době, kdy dbáme na zvýšenou hygienu a chceme posilovat imunitu.

Jedinečná síla páry

Síla páry je však důležitým faktorem nejen pro dokonalou hygienu, ale i pro perfektní vyžehlení. **Vysoký parní ráz**, který dosahuje až 500 g/min, povyšuje parní generátory Braun na výkonné pracanty, díky kterým rychle a snadno vyžehlíte celý svůj šatník, a to nejen horizontálně na žehlicím prkně, ale i vertikálně. Pohodlné je například svislé žehlení pověšených záclon a závěsů či košil na ramínku anebo rychlé osvěžení oblečení proudem horké páry. Mimoto parní generátory Braun disponují vysokým parním tlakem až 7,5 barů. Právě **vyšší parní tlak** umožní páře snadno prostoupit do látky a usnadnit tak vyžehlení a rychle se zbavit pomačkání.

Hvězdná řada parních generátorů CareStyle

V současné době můžete vybírat ze široké škály modelů parních generátorů CareStyle. Nejnovějšími přírůstky do



této rodiny jsou modely CareStyle 5, které se vyznačují unikátním ergonomickým designem. Nejvýkonnější řadou

s vyšším tlakem páry a parním rázem je série **CareStyle 7**. Parní generátory CareStyle 7 jsou navíc vybaveny i extra velkou 2litrovou nádržkou na vodu, digitálním displejem a snadným a rychlým systémem odvápnění FastClean. Pokud hledáte kompaktní model, oceníte praktický **CareStyle Compact** – nejmenší a nejlehčí parní generátor značky Braun.



Převratná antibakteriální funkce

U vyšší řady parních generátorů CareStyle Pro vás okamžitě nadchne **režim Turbo** s unikátní antibakteriální funkcí. Při nastavení režimu Turbo dochází k odstranění až 99,9 % bakterií, a to díky maximálnímu parnímu rázu a vysoké teplotě. Tento benefit ocení například maminky, které dbají na dokonalou hygienu při žehlení kojeneckého oblečení, ale také alergici či atopici. To však není jediné plus režimu Turbo.



Maximální parní ráz a vyšší teplota jsou výhodou při žehlení těch nejobtížněji žehlitelných látek. I tak náročné materiály jako jsou džínovina, hedvábí, tyl či len lze díky Turbo nastavení vyžehlit velmi rychle a efektivně.

Chytré technologie iCare a 3D FreeGlide

Super vychytávkou, kterou přivítají ženy a sto procentně i muži, je inteligentní technologie **iCare**. Tato chytrá technologie chrání oblečení tím, že nastaví správnou teplotu bez ohledu na druh látky. Díky tomu odpadá třídění prádla, čekání na nahřátí nebo naopak ochladnutí žehlicí plochy. Technologie tak chytrě chrání před spálením a poškozením i ty nejcitlivější a nejjemnější látky. Všechny parní generátory nabízejí světově první nahoru zahnutou žehlicí plochu **3D FreeGlide**, která umožňuje žehlení všemi směry, přes knoflíky, zipy a kapsy. Jedním tahem. Dokonce i směrem dozadu. Ve výsledku tak tyto technologie šetří nejen čas, ale i nervy.



Napařovací žehličky Braun, nažhavené pomáhat



Pokud hledáte dokonalé vyžehlení svých oděvů nebo potřebujete vyžehlit prádlo rychle a efektivně, jsou ideální volbou nejen parní generátory, ale i napařovací žehličky Braun. Vynikají lehkou konstrukcí a výbornou ergonomií a spolu se silným proudem páry usnadňují žehlení a poradí si i s tím nejzmačkanějším oděvem. Stačí si vybrat. Dokonce i napařovací žehličky **TexStyle 9**, **TexStyle 7 Pro** a nová řada **TexStyle 3** se pyšní světově první nahoru zahnutou žehlicí plochou 3D FreeGlide. Nejvyšší řada TexStyle 9 navíc nabízí chytrou technologii iCare, která díky bezpečné teplotě chrání oblečení bez ohledu na to, z jakého je materiálu.

Nyní až 1000 Kč z nákupu nazpět

Během letošního podzimu probíhá jedinečná akce CashBack. Nenechte si ji utéct. Při nákupu modelů z řad parních

generátorů CareStyle Compact, CareStyle 5 a 5 Pro, CareStyle 7 a 7 Pro můžete získat až 1000 Kč zpět z nákupu. Podmínkou je registrace nově zakoupeného produktu do 14 dní. Stále také platí 60denní Záruka vrácení peněz. Ta se vztahuje nejen na vybrané produkty z kategorie žehlení, ale také na kategorii tyčových mixérů Braun.



Ať už si vyberete parní generátor nebo napařovací žehličku Braun, nezapomeňte na primární důvod, proč vlastně žehlíme. Ano, je krásné mít oblečení jako ze škatulky, ale zároveň je dobré mít ho zbavené i bakterií či roztočů. A parní generátory a napařovací žehličky Braun jsou v tomto směru našimi ideálními pomocníky.

Více informací najdete na:
www.braunhousehold.cz

BRAUN

ANKETA: V kontextu s úklidem domácnosti se vzhledem k současné situaci dostává do popředí zájmu hygiena. Jak s ní mohou pomoci vaše výrobky?



MARIÁN HALUZA
Senior Category Manager
BSH domácí spotřebiče

Nejen pro rodiny s alergiky a malými dětmi jsou ideální vysavače Bosch ProHygienic. Nabízejí sáček AirFresh pro efektivní odstranění pachů a tu nejlepší filtrační technologii značky Bosch,

kteřou jsou speciální filtry UltraAllergy. Ty zachytí i ty nejmenší pylové částice, chlupy nebo roztoče a za skvělé výsledky získaly označení kvality certifikátem ECARF. Filtrační systém ProHygienic, který třikrát filtruje vyfukovaný vzduch, a ten je tak čistší než běžný vzduch v místnosti, nabízí například akumulátorové vysavače Athlet ProHygienic. V nabídce jsou také klasické sáčkové vysavače ProHygienic nebo model Wet & Dry na mokré a suché vysávání se speciálním kartáčem na hygienické čištění matrací. Značka Bosch představila svůj první vysavač už v roce 1901. Od té doby nabízí široký sortiment spotřebičů se špičkovými technologiemi a funkcemi na míru potřebám různých zákazníků. Vysavačové motory Bosch se už 65 let vyrábí přímo v Německu a zajišťují mimořádně přesný chod, vysokou spolehlivost a vynikající výkon se zárukou 10 let.



VERONIKA KUŘINOVÁ
Braun Brand Manager
De'Longhi Praga

Bohužel dnešní doba není jednoduchá a my vnímáme obavy lidí o své zdraví. Chápeme, že hygiena je nyní u zákazníků na prvním místě. Naše parní generátory Braun

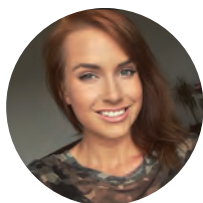
CareStyle a napařovací žehličky TexStyle s různými technologickými vychytávkami jim v tomto směru mohou velmi pomoci. Lidé totiž často zapominají, že praní na nízké teploty nemusí dostatečně ničit bakterie. Proto je tak důležité žehlení, které zbaví prádlo bakterií a roztočů. Nemluvě o potřebě důkladně žehlit bavlněné roušky. Z tohoto důvodu jsou právě tyto produkty těmi správnými pomocníky. Ráda bych zmínila například unikátní režim Turbo u generátorů CareStyle Pro, díky kterému dochází k odstranění až 99,9% bakterií, a to díky maximálnímu parnímu rázu a vysoké teplotě. I správná péče o prádlo může přispět k posílení imunity, což je v současné době nesporně důležité. Ne nadarmo se říká, že čistota je půl zdraví. Pevné zdraví všem.



MARTIN KASARDA
Rowenta Brand Manager CE
Groupe SEB

Značka Rowenta nabízí několik šikovných pomocníků vhodných pro úklid domácnosti s ohledem na maximální sanitaci. Nejeefektivnější přístroje pro likvidaci virů a bakterií jsou parní

přístroje, které jich dokážou díky horké páře zlikvidovat až 99,99%. V portfoliu máme jak samostatné parní mopy, tak kombinované s vysavačem v jednom, které zkrátí úklid podlah na polovinu času a jsou vhodné na všechny povrchy včetně koberec. Velmi oblíbeným produktem je parní čistič Clean & Steam Multi kombinovaný s výkonným bezsáčkovým vysavačem a odnímatelnou parní jednotkou se spoustou příslušenství pro čištění dlažeb, obkladů či oken pouze za pomoci páry. Kromě páry lze dnes dezinfikovat i za pomoci klasických mopů kombinovaných s aku tyčovým vysavačem nebo využít robotický vysavač s mopem, a nechat tak úklid a dezinfekci na něm. I ty máme v nabídce v několika modelových řadách. Pro dezinfekci jejich prostřednictvím je nutné do vody přidat speciální nepěnový přípravek, který lze zakoupit v drogeriích.



KRISTÝNA URBANOVÁ
Junior Brand Manager – Bissell
Orbico

V tomto nelehkém období, kdy je třeba stále dezinfikovat domácnosti, sázíme na sílu páry. Je to přírodní dezinfekce, která eliminuje 99,9% virů, bakterií a mikrobu

bez použití chemických prostředků. Je to tím, že bakterie, viry a mikroby se stanou neaktivními už za 60 vteřin při využití teploty 85 °C až 90 °C. Mnoho lidí trápí také zápach dezinfekcí a škodlivost čisticích prostředků vůči dětem a domácím mazlíčkům. Proto se v segmentu parních čističů soustředíme na využití vody bez chemie, čímž zároveň šetříme životní prostředí. V portfoliu máme několik parních produktů, které při dezinfekci domácnosti ušetří čas i peníze. Jednou z variant jsou parní mopy, kterými udržíte hygienicky čisté podlahy. V nabídce máme navíc i ruční parní čističe, které jsou vhodné na dezinfikování prostorů mimo podlahy. Skvělou volbou jsou také parní mopy „2 v 1“ v kombinaci s ručním parním čističem. Není proto divu, že je značka Bissell celosvětovou jedničkou na trhu v péči o podlahy se 150letou historií.



ALENA HOFMANOVÁ
Marketing Manager CZ&SK
Candy Hoover ČR

Pod značkou Hoover nabízíme několik produktů, které pomohou udržet doma zdravé a hygienické prostředí. Zmínila bych parní mopy a vysavače s funkcí parního čištění, které usnadní dezinfekci prostředí 100% přírodní a efektivní cestou i bez použití chemických přípravků. Vysoká intenzita a teplota páry si snadno poradí s jakoukoliv nečistotou, zanechá povrch hygienicky čistý a odstraní bakterie. Novinkou je vysavač a parní čistič v jednom H-Pure 700 Steam, který odstraní

99,9% choroboplodných zárodků a bakterií. Pro alergiky bych doporučila stálici v našem sortimentu: čistič matrací Ultra Vortex. Právě matrace, potahy a pohovky jsou místem výskytu roztočů a alergenů, které mohou způsobovat dýchací obtíže nebo astma. Každá matrace totiž obsahuje v průměru více než 2 mil. roztočů. Vortex je navíc vybaven UV lampou, která nejen zničí až 99,9% bakterií, ale redukuje i jejich následné množení. Tento produkt byl certifikován organizací British Allergy Foundation. V letošním roce také vzrostla poptávka po čističkách vzduchu, ani my jsme nezůstali pozadu a první čističky vzduchu Hoover H-purifier uvedeme na trh během listopadu.

Moderní úklid se značkou Rowenta. Představujeme:

- Tyčový aku vysavač s funkcí vytírání
- Hygienický parní čistič kombinovaný s vysavačem
- Pokročilé robotické vysavače s mopem

Rowenta Air Force FLEX 560 AQUA Vysávejte a vytírejte bez kabelu a s maximální flexibilitou

Nový multifunkční tyčový vysavač s kódovým označením RH9490 vám výrazně usnadní péči o domácnost. Díky akumulátorovému provozu až 35 minut na jedno nabití se zbavíte kabeláže, ale to dnes nabízí kdejaký vysavač. Model Air Force FLEX 560 AQUA od značky Rowenta se vyznačuje mimořádným výkonem 100 air wattů, jehož dosahuje i díky digitálnímu bezkartáčovému motoru. Tento typ motoru u vysavače zajišťuje také 2x nižší hlučnost ve srovnání s předchozí řadou. Novinka je navíc dodávána se speciální hlavicí AQUA, s níž lze podlahu také vytírat. Z hlavice odejmete pouze nádržku na vodu, naplníte ji a vrátíte s nataženým mopem z mikrovlákna pro vytírání. Intenzitu průtoku vody lze zcela ovládat pedálem na hlavicí. Díky inovativnímu high-tech designu hlavice pro snadné dvojité čištění – vpřed i vzad, je úklid snadný a důkladný beze stop. Rowenta dále k vysavači přibaluje kompletní sadu pro péči o auto a také domácnost se zvířaty včetně miniaturního motorizovaného kartáče pro hluboké čištění nebo kartáče na čištění pohovek a nábytkových tkanin. Vysavač koupíte od 9990 Kč.



Rowenta Clean & Steam Multi Síla páry ničí 99,9% bakterií i virů

Dokonalá kombinace 3 v 1 – parní čistič Rowenta kombinovaný s vysavačem není určen jen pro údržbu všech typů podlah, ale díky odnímatelné parní jednotce s ním hygienicky ošetříte i další povrchy. Úklid s ním je opravdu hračkou, protože jedním tahem vysáváte i vytíráte podlahu s vysokou účinností pomocí přírodní síly horké páry. Pomocí široké nabídky dodávaného příslušenství potom vyčistíte dlažby, obklady nebo okna. Rowenta Clean & Steam Multi se také může pyšnit i tím, že svou parní silou odstraní 99,9% bakterií a virů na jakémkoliv povrchu. Doporučená cena je 8990 korun.

Rowenta Xplorer Serie 80 Chytré roboty s mapováním prostoru a ovládáním z mobilu

Představte si robotické vysavače, které přesně ví, kde je jaká místnost ve vašem bytě a dokonale se v něm orientují, představte si roboty s dostatečným výkonem, který zbaví vaše koberce chlupů zvířecích mazlíčků a pevné podlahy zase kromě vysávání ještě vytřou. Takové jsou nejvyšší modely značky Rowenta z řady Xplorer Serie 80. Díky kamerové a laserové navigaci si zmapují při prvním spuštění váš byt, uloží si jeho plán a vy pak celý prostor vidíte v aplikaci Rowenta Robots na svém telefonu. Zadat robotu úklid v konkrétní oblasti je otázkou několika málo ťuknutí na displej. Ba co víc, můžete ho dokonce integrovat do své chytré domácnosti postavené na Apple HomeKit, Amazon Alexa nebo Google Assistant a spouštět úklid jen hlasovými povely. Při samotném vysávání si pomáhají motorizovaným kartáčem a pomocí systému Aqua Force také vytírají. Model Allergy Kit RR7747 disponuje filtrem HEPA, takže je určen hlavně alergikům, zatímco model Animal Kit RH7755 používá vysoce účinný motorizovaný kartáč Animal Turbo Brush, který byl navržen pro potřeby majitelů domácích mazlíčků. Ceny robotů začínají na 10 499 Kč.



Designový likvidátor virů

Napařovač Laurastar IGGI

Už koncem října dorazí na český trh tento hygienický napařovač švýcarské značky Laurastar, který je nezávislou laboratoří přímo certifikován na likvidaci koronaviru. Samozřejmě ničí 99,9% všech virů, bakterií i roztoců. Jelikož se v něm nachází bojler, tak vypouští IGGI páru pod velkým tlakem podobně jako třeba parní generátor. Pára má navíc 145 °C, takže je suchá a nenachází se v ní kapénky vody. Oblečení, ale i další předměty zůstávají po šetrnění suché. IGGI bude v prodeji v zobrazeném bílém a červeném provedení.

Doporučená cena: 5 490 Kč



Všeuměl s vysokým výkonem, mopem a 90 minutami provozu

Tyčový aku vysavač Rowenta Xforce 11.60 RH9890WO

Vysávání bez kabelu je natolik populární, že se jednotlivé firmy předhánějí ve vylepšování svých modelů a překotně je uvádějí na trh. Spousta akumulátorových vysavačů ale nemá dostatečný sací výkon. Novinka od značky Rowenta, která by měla přijít na trh zkraye prosince, se chlubí sací silou 130 air wattů a opravdu bohatým příslušenstvím. Základ tvoří hned 2 vyjímatelné akumulátory, díky nimž se provoz vysavače prodlužuje až na 90 minut. Samozřejmě záleží na nastaveném výkonu sání. Důležitým prvkem je také flexibilní ohebná noha, pomocí které se dostanete pohodlně pod nábytek, aniž byste se museli sami shýbat. Zmíňme také podlahovou hubici s rotačním kartáčem nebo mini hubici s kartáčem pro rychlý úklid zvířecích chlupů z potahů. A zapomenout nesmíme ani na přiloženou mopovací hubici pro mokré úklid.

Doporučená cena: 10 599 Kč



Rychlé dobíjení i úklid v autě

Tyčový aku vysavač Bosch Serie | 8 Unlimited ProPower BSS81POW

Německá značka Bosch nedávno inovovala své portfolio tyčových aku vysavačů a uvedla nové modely řady Unlimited s přízviskem ProPower. Konkrétně tento model je vlajkovou lodí s filtrací 99,9% nejjemnějších nečistot a s baterií, která má zvýšenou kapacitu na 5 Ah, díky níž vydrží vysavač běžet až 35 minut. Na plný výkon 10 minut. Velkou devízou Bosch je použití akumulátorů kompatibilních se systémem Home & Garden – to znamená, že jde o stejné baterie, jaké najdete u zelené řady nářadí této značky. Pokud během úklidu baterie vybijete, můžete vyjmout tu z vrtačky a dokončit vysávání. Geniálně prosté. Vysavač používá digitální bezkartáčový motor, podlahovou hubici s motorizovaným kartáčem a je dodáván s bohatým příslušenstvím včetně sady pro úklid v autě. Bosch přibaluje dokonce rychlonabíječku, se kterou dobijete akumulátor za pouhých 70 minut.

Doporučená cena: 15 990 Kč



Pára do ruky

Napařovač Tefal Access Steam+ DT8150E0

Velkým prodejním hitem posledních let jsou takzvané napařovače, které nám pomáhají se zbavit povinnosti žehlit. Napařovač není určen k vyhlazení haldy oblečení. Slouží k ošetření jednotlivých kusů, který si daný den chceme vzít na sebe. Jeho použití je tak rychlé, že si bez problému vyhladíte košili nebo halenku těsně před odchodem do práce. Tento model značky Tefal má kompaktnější rozměry a umožňuje 2 stupně výstupu páry, přičemž maximum je 26 g/min. Připravený k provozu je během zhruba 40 vteřin. S eliminací záhybů a pomačkání pomůže i jeho topná deska z litého hliníku. Sekundárním, leč důležitým efektem napařování je také eliminace bakterií, jichž hubí až 99,9%. Dodáván je s kartáčovým nástavcem pro těžké látky, látkovým nástavcem pro jemné tkaniny a nerezovým háčkem na dveře, abyste si mohli oděvy před napařováním kdekoliv pověsit. Součástí výbavy je též odstraňovač žmolků a nástavec na puky.

Doporučená cena: 1 899 Kč



Suchý i mokrý úklid bez kabelů

Týčový aku vysavač Hoover H-FREE 500 HYDRO HF522YSP 011

Další žhavou novinkou, na kterou se můžete těšit už koncem října, je tento týčový aku vysavač, který slouží k vysávání a vytírání jedním tahem. Jeho podlahová hubice obsahuje kromě motorizovaného kartáče ještě zásobník na vodu a pryžový válec, s nímž probíhá mokrý úklid podlahy. Vytírání je určeno pro rychlé setření drobných nečistot, třeba po vaření v kuchyni. Samozřejmě nechybí LED osvětlení u země a možnost použít zařízení v roli ručního vysavače. Hoover také zdůrazňuje, že je vysavač snadné někde uložit, protože v módu pro uskladnění má výšku pouhých 69 cm. Baterie je vyjímatelná.

Doporučená cena: 7 990 Kč



Parní čištění i vysávání v jednom

Parní vysavač Bissell Vac & Steam Titanium 1977N

Americký výrobce úklidové techniky nabízí zajímavou kombinaci stojanového cyklonového vysavače a parního mopu. Můžete s ním jak tradičně vysávat, tak provádět hygienický mokrý úklid. Jelikož zařízení používá páru, tak odstraňuje až 99,9% bakterií. Samozřejmě můžete vysát i vylité tekutiny a jiné kapalné nečistoty. Bissell zdůrazňuje rychlé nahřátí během 30 vteřin a jednoduché ovládání přímo na rukojeti. Mopovací návleky lze prát v pračce, což usnadňuje jejich údržbu.

Doporučená cena: 5 999 Kč



Nejmenší parní generátor od značky Braun

Žehlicí systém Braun CareStyle Compact IS 2044

Legendární německá značka má velmi širokou nabídku parních generátorů a žehliček. Jedním z nejzajímavějších modelů je extra kompaktní parní generátor, který nezabere o moc víc místa než běžná žehlička. I přes své malé rozměry nabízí vysoký výkon. Konkrétně poskytuje trvalý výstup páry 120 g/min a parní ráz vysoký 350 g. Jen pro srovnání, u standardních napařovacích žehliček je konstantní výstup páry zhruba 55 g/min. Za pozornost také stojí odolná a kluzná žehlicí plocha 3D FreeGlide se zaoblením na zadní straně, díky němuž se nezaseknete o zipy či knoflíky a můžete bez omezení žehlit ve všech směrech. A co víc, technologie iCare vás zbaví nastavování teploty žehlicí plochy. Žehlička pracuje vždy při jedné teplotě, která je bezpečná pro všechny látky. Jejich dokonalé vyžehlení tkví v kombinaci tohoto systému se zmíněným vysokým parním výkonem.

Doporučená cena: 4 490 Kč



327497/11 ▼ INZERCE

Bissell®
CASHBACK
NA VYBRANÉ
PRODUKTY
BISELL



VAC & STEAM™



CROSSWAVE™ Cordless
CROSSWAVE™ Cordless
Advanced



ICON 25V
ICON Pet 25V
ICON Advanced 25V





DoubleSteam technologie

3D FreeGlide technologie

Ušetřete 50 % času a místa.

BRAUN

Objevte nejmenší parní generátor Braun s 2x větším množstvím páry a světově první nahoru zahnutou plochou 3D FreeGlide.

Braun CareStyle Compact

Až
1000
Kč
ZPĚT ZA NÁKUP

Kupte si parní generátor Braun CareStyle a získejte až 1000 Kč z nákupu zpět.

Více informací najdete na www.braunhousehold.cz

