

Úklid domácnosti



**Proč parní generátor? Urychlí žehlení
a zbaví oblečení roztočů**



**Akumulátorové vysavače dotahují
výkonem kabelovou konkurenci**



**Roboty s cyklonovou technologií mají
až 60× vyšší sací sílu než starší modely**



**Nevozte koberce na čištění. S tepovači
je dokonale „vyperete“ doma**

PARTNEŘI PŘÍLOHY

BRAUN **Dirt Devil** **dyson**
Rowenta

REDAKČNÍ PARTNER

SELL

Editorial

Lubor Jarkovský

Šéfredaktor a sales director magazínu SELL



Vážení čtenáři,

rok se s rokem sešel a opět vám na stránkách deníku E15 přinášíme komplexní tematický speciál se zaměřením na úklid domácnosti. Tentokrát jsme se rozhodli podívat především na jiné kategorie, než jsou tradiční síťově napájené sáčkové a bezsáčkové vysavače. Důvodem je jednoduše to, že největší růst poptávky na trhu se týká vysavačů akumulátorových, a tedy bezdrátových. Další prostor v této 24stránkové příloze věnujeme mokrému čištění pevných podlah i koberců a samozřejmě robotickým vysavačům, které procházejí určitou technologickou revolucí. U některých modelů vybraných značek narostl mnohonásobně sací výkon, což celou kategorii posunulo vpřed. A rozhodli jsme se podívat také na téma žehlicí techniky, kde jsou největším tématem parní generátory a napařovače – na rozdíl od běžných žehliček urychlují nepopulární činnost a usnadňují péči o prádlo.

Příjemné čtení přeje
Lubor Jarkovský



U tyčových akumulátorových vysavačů oceníte jejich flexibilitu a manévrovatelnost. Na obrázku model Dirt Devil Blade s novou cyklonovou technologií HELIX pro účinnou filtraci nečistot bez ohledu na pozici vysavače. Ceny se liší dle modelu a množství příslušenství. Začínají na 6 490 Kč.

Tyčové akumulátorové vysavače dobývají trh. Rozdíly v kvalitě mohou být propastné

Růst prodeje akumulátorových vysavačů je enormní. Dle posledních dat monitoringové agentury GfK narostl jejich trh za prvních šest měsíců letošního roku ve srovnání se stejným obdobím loňska o 35%. Není divu, nabídka je široká, silná konkurence tlačí na ceny a technologicky tyto vysavače začaly dospívat. Z lepších košťat se staly plnohodnotné uklížecké nástroje, které mohou v menších bytech nahradit klasický síťově napájený vysavač. Uživatelé zbaví kabelů a při úklidu mu dovolí se prostorem volně pohybovat bez pravidelného přepojování mezi zásuvkami.

Tyčové vysavače se začaly objevovat na trhu viditelněji před necelými deseti lety. Jejich výraznější nástup pak můžeme sledovat v posledních zhruba pěti letech. Na začátku šlo o celkem nevykonné doplňky k běžnému vysavači, určené hlavně pro okamžitý úklid, například v kuchyni, když se něco rozsype. Sací síla prvních generací nebyla valná a rozhodně je nešlo používat k efektivnímu úklidu na kobercích. Navíc používaly nyní již ustoupivší NiMH akumulátory – ty trpěly takzvaným paměťovým efektem, takže jejich životnost nebyla moc velká, a neposkytovaly ani stabilní přísun energie. Dražší Li-Ion akumulátory přišly do kategorie tyčových vysavačů o něco později a nejprve byly výsadou nejvyšších a nejdražších modelů.

Průkopníkem v tyčových vysavačích byla dlouhé roky společnost Electrolux, která vlastně tuto subkategorii vytvořila. Jako základ jí posloužily již existující ruční vysavače. Mnohé modely této značky byly a nadále jsou typu 2 v 1, kdy je ruční vysavač vsazen

do zbytku těla a můžete ho i vyjmout. Nevýhodou tohoto řešení je samozřejmě nižší sací výkon, protože ruční jednotka nemůže obsahovat silný motor a dostatečně velký akumulátor. Od této koncepce proto začal upouštět i Electrolux.

TRADIČNÍ DESIGN A VYSOKÝ VÝKON
Mezi klasicky pojaté tyčové akumulátorové vysavače patří řada modelů Rowenta Air Force Extreme Silence, která byla uvedena na trh letos na jaře. Novinka navazuje na starší typ, přičemž v přímém srovnání je o 3 dB(A) méně hlučná a dosahuje maximálně 77 dB(A). Její trojúhelníková hubice je navržena pro ještě efektivnější úklid v rozích. Samozřejmostí je cyklonová separace nečistot od proudu vzduchu. Doba provozu činí až 75 minut. Ceny začínají na 3 999 Kč.



Design značky Dyson jako inspirace pro celý trh

Britská firma Dyson zaměřující se na střední a vyšší cenový segment vysavačů přinesla před lety mezi tyčové akumulátorové vysavače svěží vítr v podobě modelů s odlišně pojatou koncepcí. Motor, nádoba na prach, cyklonová jednotka pro separaci nečistot, vše v horní části vysavače s připojenou odnímatelnou trubkou a hubicí. Vysavač šlo používat jako podlahový i ruční, přičemž jeho těžiště umožňovalo pohodlnou manipulaci a dokonce úklid ve výškách apod. Jelikož se tato nová verze tyčového vysavače ukázala jako praktičtější, přešla na ni většina trhu včetně značek, jako Bosch, Dirt Devil, Hoover, LG, Rowenta, Samsung a další.

Electrolux musel reagovat, nicméně přejít na design značky Dyson bylo nepřijatelné. Firma proto vyvinula a letos na trh uvedla zcela nový vysavač Pure F9, který původní koncepci této značky inovoval – přibyla vysouvací hadice i nasazovací tyč pro pohodlné vysávání nábytku nebo ve výškách, což vyřešilo zásadní handicap starších modelů, kterým ztrácely na vysavače „dysonovského“ typu.



DESIGN PODLE JAMESE DYSONA

Výhodou tyčových vysavačů s ruční jednotkou, v níž se nachází motor a na kterou je připojena trubka a hubice, je možnost vysávat hůře přístupná místa, jak je vidět na obrázku. Stejně pohodlně můžete vysávat i ve výškách. Po odejmutí trubky získáváte klasický ruční vysavač, při jejím připojení a použití podlahové hubice zase klasický vysavač pro běžný úklid. Na obrázku nejnovější a nejvýkonnější model Dyson Cyclone V10 se sacím výkonem až 150 air wattů. Prodává se s balíkem bohatého příslušenství za 18 999 Kč.

288341/28 ▼ INZERCE

Jak vybírat akumulátorový vysavač

Nejprve se rozhodněte, zda chcete jít cestou Dysonova designu, nebo klasiky, již definoval Electrolux. Výhodou první jmenované jsou menší rozměry přístroje, možnost lokálního úklidu ve výškách po připojení trubky a umístění těžiště, díky čemuž je úklid ve výškách nebo na schodech pohodlnější.

U původního designu z dílny Electroluxu zase vnímáme fakt, že celou váhu výrobku nedržíte v ruce, protože vysavač vlastně stojí na zemi. Někomu může proto pro běžný úklid vyhovovat více. V podlahové hubici mají často tyto vysavače ještě umístěna ►►



VYPRAZDŇOVÁNÍ NÁDOBY NA PRACH

U vysavačů Dirt Devil Blade stačí stisknout tlačítko, otevrou se dvířka a nečistoty vypadnou do koše. Ideální je samozřejmě umístit nádobu téměř do koše a teprve pak nechat nečistoty vypadnout, aby se nevířil prach. Většina výrobků na trhu používá podobný systém.

110 let Hoover

Speciální výroční edice

SPECIAL
EDITION

110
YEARS



Je tomu již 110 let, kdy z pouhé krabice, ventilátoru, hedvábného potahu na polštář a násady na koště vznikl první vysavač značky Hoover. Z malé továrny, která vyráběla šest vysavačů za den, pouze pro místní trh, se poptávky po této revoluční technologii natolik zvýšily, že bylo nutné pro její uspokojení zajistit průmyslovou výrobu. Díky stoupající poptávce se za velmi krátkou dobu stalo slovo „hoover“ synonymem pro vysávání nečistot.

U příležitosti oslav založení značky uvádí Hoover speciální edici vysavačů „110 Years“. V nabídce této speciální edice jsou tři vysavače: sáčkový **Telios Plus**, bezsáčkový **Reactive** s cyklonovou technologií a tyčový bezdrátový **Rhapsody**. Všechny byly nově doplněny o speciální příslušenství pro rychlý a důkladný úklid jak velkých ploch ve Vašem domě, tak menších, špatně dostupných míst jako je interiér Vašeho vozu. Vsadte na dlouholeté zkušenosti a tradici a objevte nové možnosti naší výroční edice vysavačů Hoover.

www.hoover.cz



Rhapsody
RA22SE 011

Reactive
RC52SE 011 550W

Telios Plus
TX63SE 011



VAX Dual Power Pro Advance W85-PL-T-E Maximálně výkonný čistič koberců

Pokud jde o mokré úklid koberců, je zcela mimořádným zařízením tento model, který používá jak technologii Dual V pro účinnější odsávání vody z koberců, tak čisticí systém DualTECH zajišťující skutečně hloubkové vyčištění koberce. Součástí zařízení je dokonce hadice s délkou 4,6 m a hubice pro úklid koberců na schodech a jiných hůře přístupných místech, aniž by bylo nutné čistič přenášet a složitě s ním v prostoru schodů manipulovat.



VAX 7151 Ikonický multifunkční vysavač z britských ostrovů

Jeho design se za posledních několik desítek let v podstatě nezměnil. Není důvod. Od počátku jde o dokonale funkční a praktické řešení pro kompletní péči o všechny plochy v domácnosti. Účinně s ním vysajete, „vyperete“ koberce a odstraníte rozlité tekutiny. Díky velké kapacitě ho není nutné tak často vyprazdňovat – nádržka na čistou vodu má objem 4 l a na špinavou dokonce 8 l. Vlajková loď řady s označením 7151 se pyšní bohatým příslušenstvím, v němž nechybí ani hubice se systémem SpinScrub.



vax.basys.cz



Bezsáčkové vysavače Dirt Devil Rebel 26 Snadná manipulace, vysoký výkon a energetická třída A+

Novinkou v kategorii síťově napájených vysavačů jsou bezsáčkové modely řady Rebel 26 pyšníci se energetickou třídou A+. Jejich vysoký výkon zajišťuje Direct Airpath Technology, která zkracuje cestu prachu vysavačem, a zlepšuje tak průchod vzduchu. Výsledkem je lepší a efektivnější sběr špíny a prachu. Vyprazdňování nečistot je velmi jednoduché díky systému Direct Access Technology – stačí jen stisknout jediné tlačítko a obsah nádoby vypadne do koše. K dispozici je hned několik modelů včetně plně vybaveného Rebel 26 Total, v jehož příslušenství nechybí parketová hubice nebo turbo kartáč na zvířecí srst.

Dirt Devil Infinity AC Plus DD5110-1 Vysavač s velkým dosahem

Jedinečný bezsáčkový multicyklonový vysavač s bohatým příslušenstvím včetně extra dlouhé flexibilní hadice, se kterou uklidíte i výše položená místa v domácnosti, aniž byste museli vysavač zvedat nebo pokládat na stůl. Stroj disponuje vysokou sací silou, výstupním filtrem typu HEPA, který zachytí i roztoče, a snadným vyprazdňováním nádoby.



dirtdevil.basys.cz

**VYSAVAČE DIRT DEVIL: zaostřeno na účinnost sání
a efektivní využití energie ve třídě AAA**



LED světla, abyste všechny drobky a jiné rozsypané nečistoty perfektně viděli. Nejlepší je samozřejmě navštívit obchod, nechat si oba typy od různých značek předvést a na místě je vyzkoušet. Neopomeňte ani způsob vyspávání nečistot - měl by jít provést jedním pohybem těsně nad odpadkovým košem, aby se nevířil prach a nedostával zpět do místnosti.

Z výběru každopádně rovnou vyřadte modely s NiMH akumulátory a ty, které nepoužívají cyklonovou jednotku pro separaci nečistot. Pouze cyklonová jednotka zajišťuje stabilní sací výkon bez poklesu, přičemž musíte jednou za dva až tři měsíce vyčistit předmotorový filtr - stačí ho jen vyprat v ruce, vyždímat a nechat uschnout. Pokud byste ho nečistili, síla sání u vysavače postupně klesne. Modely bez cyklony ale neudrží stabilní sací výkon vůbec a jde opravdu jen o taková lepší košťata.

Výkon a akumulátory - Li-Ion vs NiMH

Síla sání „bez kabelových“ vysavačů může dosahovat hodnot srovnatelných s těmi napájenými ze sítě, nicméně v tomto módu vysávání vydrží plně nabitá baterie pouze pro několik minut intenzivního úklidu. V běžném režimu sání dokáže vysavač napájet zhruba 30 minut - to je určitě dostatečná doba pro úklid menšího bytu. Zde platí, že čím vyšší číslo ve voltech na vysavači je, tím déle vydrží vysavač na jedno nabití pracovat, protože má baterie i vyšší kapacitu. Dobit ji trvá cca 4-5 hodin. Ovšem pozor, hodnota ve voltech neudává sací výkon vysavače - ten určuje příkon motoru, těsnost spojů, efektivita cyklonové jednotky a v průběhu životního cyklu vysavače také čistota předmotorového filtru, který musíte čistit (zpravidla je omyvatelný).

Dnes už používá většina akumulátorových vysavačů lithium-iontové (Li-Ion) akumulátory. Modely s nikl-metal hydridovými (Ni-MH) byly vytlačeny a převážně se doprodávají v akčních nabídkách. Důvod je prostý, Li-Ion baterie netrpí paměťovým efektem, mají delší životnost a celkově lepší vlastnosti pro napájení motoru vysavače.

Hubice a čištění

V obchodech snad nenajdete tyčový akumulátorový vysavač bez podlahové hubice s elektricky poháněným kartáčem. Ten samozřejmě zvyšuje účinnost sběru nečistot, hlavně vlasů a zvířecích chlupů. U modelů typu 2 v 1 (ať už stojacích nebo „dysonovských“) tvoří příslušenství ještě hubice pro lokální úklid, v některých setech jsou i minihubice s turbokartáčem pro rychlé odstranění zvířecích chlupů z potahů sedaček či postelí. Poměrně zásadní je u těchto vysavačů to, jak mají řešeno čištění kartáče v podlahové hubici. U mnoha značek můžete zapomenout na používání

SKUTEČNĚ UNIVERZÁLNÍ AKUMULÁTOR BOSCH

Značka Bosch využívá svého širokého záběru, kdy vyrábí nejen domácí spotřebiče, ale mimo jiné také nářadí. Její 18V Li-Ion akumulátory mohou proto sloužit jak pro tyčové vysavače, tak vybrané vrtačky a další nástroje z její produkce. V případě, že se například akumulátor ve vysavači vybije, lze sáhnout po tom ve vrtačce a pokračovat v úklidu. Kompatibilní jsou všechna zařízení podporující systém Home & Garden. K nejvyšším modelům svých vysavačů navíc dodává Bosch hned dvě baterie.

285195/84 ▼ INZERCE

Domácí práce nechte na spotřebičích HOOVER



Nakupte
online



whaot.cz

nůžek a tahání vlasů z kartáče rukou. Leckdo už vymyslel systém pro hygienické odstranění chlupů, například pomocí integrovaného nože. Nebo jednoduše používá kartáč takový, na kterém chlupy téměř nezůstávají.

Při výběru tohoto typu vysavače vyzkoušejte sílu sání, zjistěte si typ a technologii akumulátoru, jeho výdrž, dobu dobíjení, příslušenství (nejen hubice, ale i přítomnost druhé baterie v ceně, dobíjecího stojanu atp.) a způsob údržby. A nezapomínejte, v cyklonové jednotce budete muset minimálně občas oprát předmotorový filtr a v podlahové hubici vyčistit kartáč. Žádný spotřebič, ať už je to vysavač, pračka nebo kávovar, nejde používat bez jakékoliv údržby. Všechny přístroje vyžadují určitou péči, aby plnily své úkoly stoprocentně.

UKLÍZEJTE IHNEDE A KDEKOLIV

Tyčové akumulátorové vysavače lze pohodlně používat pro vysávání matrací, sedaček či polštářů. Mnoho modelů je dodáváno se speciální hubicí s turbo kartáčem přesně pro tento typ ploch a materiálů. Na obrázku model Hoover H-Free, který se v těchto dnech objevil na trhu. Zaujme i velmi flexibilní podlahovou hubicí a snadným úklidem v hůře přístupných místech. Prodává se ve 3 barevných provedeních s různou výbavou. Ceny začínají na 4 490 Kč.



JAK FUNGUJE CYKLONOVÁ SEPARACE NEČISTOT

Za cyklonové vysavače bez ohledu na značku vděčíme britskému vynálezci a majiteli britské firmy Dyson, která nese jeho jméno. Oddělování nečistot od proudu vzduchu pomocí vytvoření cyklony, v níž na částice působí extrémně silná odstředivá síla, postupně převzal celý trh. Vysavače tohoto typu, ať už tyčové nebo síťové napájené, jsou buď mono-cyklonové, nebo multi-cyklonové. První jmenované používají jednu cyklonu, zatímco ty druhé cyklon více, jak už vyplývá z obou názvů. Výhodou mono-cyklony je nižší hlučnost a menší energetická náročnost. Multi-cyklonový systém je hlučnější a spotřebovává více energie, nicméně je účinnější, takže se při jeho použití tolik nezanášá předmotorový filtr. Na multi-cyklonovou konstrukci se specializuje zejména značka Dyson, která má v nabídce dokonce síťově napájený model Cinetic s 35 cyklonami. Jejich účinnost je tak vysoká, že vysavač neobsahuje žádný předmotorový filtr, ergo je zcela bezúdržbový. Je to jeden z mála spotřebičů na světě, který lze jen používat a nijak se o něj nestarat.

287591/19 ▼ INZERCE

Rowenta

NEJTIŠŠÍ 4A+
AAA
BEZSÁČKOVÝ VYSAVAČ*

* S jednou hubicí na všechny podlahy.
Evropa, září 2018

SILENCE FORCE™ CYCLONIC
A+AAA ANIMAL CARE PRO



Užiteční pomocníci nejen pro předvánoční úklid



Nastává období návštěv a předvánočních úklidů. Zvládat v klidu osobní život, práci i péči o domácnost je často velmi náročné. Jak si to usnadnit? Díky praktickým spotřebičům můžete ušetřit spoustu času a věnovat ho zábavnějším činnostem. Představujeme tři nové praktické tyčové aku vysavače Bosch.



Dokonalý úklid

Bez kabelu a zároveň žádné kompromisy ve výkonu. Tyčový vysavač Bosch Athlet BCH6ATH25 nabízí perfektní výsledky vysávání na každém druhu povrchu díky vysoce účinné bezsáčkové technologii a výkonnému kartáči AllFloor HighPower. Technologie SensorControl kontroluje minimální efektivní výkon vysávání. Odolné a výkonné akumulátory zaručují dlouhou provozní dobu a krátkou dobu nabíjení. Používání i čištění je velmi snadné a nutnost čištění filtru signalizuje LED kontrolka.

Nekonečná doba provozu

Nový tyčový vysavač Bosch Serie | 8 BCS1TOP z produktové řady Unlimited má díky dvěma vyměnitelným akumulátorům a rychlonabíječce (baterii nabije za pouhých 60 minut) neomezenou dobu provozu. Navíc je vybavený motorem DigitalSpin s vysokým výkonem až 250 W a 54 000 otáčkami za minutu, což je víc, než má motor

formule 1. Tento motor má dlouhou životnost, je kompaktní a velmi lehký. Vysavač je kompatibilní se všemi 18V bateriemi Power for ALL, které se používají také pro nářadí Bosch Home & Garden. Součástí balení je i praktická sada příslušenství pro snadný úklid nejen v domácnosti, ale například i automobilu.

Vždy po ruce

Model Bosch BCH3K255 z řady Flexxo má plně integrované příslušenství pro maximálně pohodlné a flexibilní použití. Komplexní sada příslušenství, včetně dlouhé vysouvací hubice na štěrby a kombinovaného kartáče na nábytek a polstrování, se ukládá přímo do těla vysavače. Podlahový kartáč AllFloor HighPower dokonale vyčistí tvrdé podlahy i koberce. Tento flexibilní domácí spotřebič je dokonalým všestranným pomocníkem pro rychlý úklid. – od podlahy až po strop.

Více na www.bosch-home.com/cz

283755/46 ▲ INZERCE

Mokrý úklid - speciální čističe vyperou koberce nebo vytřou podlahu

Naprostá většina domácností vlastní vysavač coby základní nástroj pro úklid. Dostat prach z hloubky koberců nebo z nich odstranit skvrny je ovšem pro sebelepší vysavač složitě či dokonce nemožné. Na pevných podlahách zase běžným vytíráním jen ředíme špinu a část jí roztíráme v prostoru. Přitom jak na koberce, tak tvrdé podlahy existují pomocníci, kteří zvládnou práci o poznání lépe a ještě vás ušetří zbytečné námahy.

Mokrá péče o koberce

Ačkoliv popularita koberců klesla a v moderních interiérech hrají méně významnou roli, stále je mnoho domácností má a považuje je za příjemný prvek zajišťující i určitou izolaci a „hřejivý“ efekt. Především koberce s vyšším vlasem nabízejí měkkost a příjemně se po nich chodí, nicméně jsou také velkou výzvou z hlediska úklidu. Snadno se na nich zachytávají nečistoty, přičemž nejmenší prach a roztoci se drží hluboko ve vláknech a ani vysavače s nejvyšší účinností sání je nedokážou zcela odstranit. Jediným způsobem je koberec vyprat, tedy nechat buď profesionálně vyčistit, nebo použít speciální domácí čistič, někdy zvaný též jako tepovač. Tento mokrý vysavač používá vodu, aktivní chemii a často i mechanické kartáče spolu s funkcí sání, aby z hloubky koberce odstranil nečistoty. Koberce po vyčištění pomocí kvalitního tepovače vypadají jako nové a příjemně voní. Nejvýkonnější modely s opravdu silným sáním jsou schopné z vláken extrahovat tolik vody, že je koberec

po čištění téměř suchý a není potřeba čekat desítky minut, než po něm můžete znovu chodit.



Speciální čističe na koberce

Přímo pro čištění koberců existují zařízení určená výhradně k péči o koberce. Zpravidla vypadají jako stojací vysavače s tím rozdílem, že obsahují nádržku na čistou vodu a nádržku na špinavou vodu. Po zapnutí vypouštějí vodu se saponátem do koberce, provádějí mechanické čištění pomocí rotujících kartáčů a následně špinavou vodou nasávají. Nádržky mají až v řádu jednotek litrů a bez výměny a vylévání vody zvládnou uklidit větších plochu.

KOBERCE ČISTÉ, ZN. SNADNO A RYCHLE
Jedním z nejvýkonnějších tepovačů na trhu je zařízení britské značky VAX nazvané Dual Power Pro Advance a prodávané za 9 490 Kč. Jedná se o velmi silný vysavač s mokrým čištěním, jehož hubice obsahuje dvojitý systém kartáčů, jak je vidět na fotce. Vedle toho máte k dispozici také hadici pro úklid schodů či vyvýšených míst.

Multifunkční čističe

Tato zařízení jsou univerzálnější, ale nejsou vhodná k čištění vysokých koberců. Primárním cílem jsou pro ně pevné podlahy s možností čištění koberců s nízkým vlasem. Jejich účinnost na kobercích je o poznání menší než při použití předchozího typu výrobku.

Multifunkční vysavače

Ikonické cylindrické vysavače, které standardně slouží pro suché sání a běžný úklid, ale jsou připraveny také pro „praní“ koberců, prosadila na trhu britská značka VAX. Její nejslavnější vysavač je dodnes téměř stejný jako v roce 1979, kdy byla uvedena jeho první generace. Jelikož funguje a plní perfektně svou funkci, nebyl důvod do jeho designu a provedení zásadně zasahovat. Některé další značky nabízejí (dokonce i v téměř cylindrickém designu) své multifunkční vysavače. Co se týče kvality čištění koberců, jsou na tom podobně jako speciální čističe stojáčího typu.

Mokrý péče o pevné podlahy

Hadr na koštěti už je spíše historickou záležitostí. Českým domácnostem vládou všelijaké mopy, u kterých se výrobci snaží vymyslet způsoby pro co nejjednodušší, nejkomfortnější a nejúčinnější použití. Mechanický pohyb rukou se ale nemůže porovnávat s elektrickými zařízeními s rotujícími kartáči nebo měkkými válci. A tak trochu samostatnou kapitolou jsou potom parní čističe, které účinně odstraňují zaschlé skvrny a další špínu bez použití chemie.



TŘI „V“ ANEB VYSÁVÁ, VYTÍRÁ A VYSOUSHÍ

Velmi úspěšným výrobkem nejen u nás, ale i v dalších zemích je zařízení CrossWave od americké značky Bissell. Jedním tahem tam a zpět s ním vysajete, vytřete a rovnou vysušíte podlahu. Použit ho lze dokonce pro čištění rohožek. Pro důkladné čištění koberců ho ale nedoporučujeme – CrossWave je primárně určen pro údržbu pevných podlah. Jeho doporučená cena je 8 999 Kč. Bissell ještě oznámil uvedení inovované verze s označením CrossWave Pet Pro s účinnějším sběrem vlasů a zvířecích chlupů a efektivnějším čištěním u stěn a v rozích.

Čističe pevných podlah

Stačí stisknout tlačítko a voda se saponátem je aplikována na podlahu, mechanický pohyb rotujících válců z mikrovláken odstraňuje špínu, která je spolu s vodou následně nasávána do separátní nádržky. I velký byt „vytřete“ pomocí tohoto zařízení během chvilky a ušetříte spoustu času. Navíc se spotřebuje mnohonásobně méně vody, což není ani tak důležité z ekonomického hlediska, jako spíše z pohledu uživatelského komfortu. Dojít vylít například litrovou nádržku je nepochybně méně náročné než zvedat a přenášet celý kbelík.

Na trhu najdete čističe síťově napájené i modely s akumulátory. Výhodou síťově napájených je jednoznačně neomezená doba úklidu a stabilní výkon. Bateriové jsou závislé na stavu akumulátoru a neovládají na jedno nabití uklidit větší byty nebo domy. Na druhou stranu u nich nejste omezeni neustále překážejícím kabelem, takže pro menší domácnosti doporučujeme je, zatímco pro ty větší síťově napájené varianty.

Parní čističe

Horká pára dokáže velmi rychle rozpouštět mastnotu, narušit strukturu zaschlých skvrn i zabíjet mikroorganismy. Nikoho tedy nepřekvapí, že pronikla do čističů podlah. Parní zařízení aplikují páru na podlahu a vy jen nečistoty jednoduše stíráte. Textilní hadřík připevněný na spodní část čističe poté stačí vymáchat a jednou za čas vyprat v pračce. Některé modely lze používat také na kobercích, kde ale slouží hlavně k hygienickému ošetření a zbavení koberců zápachu. Vyčistit je nedokážou.



SÍLA PÁRY BEZ CHEMIE

Jednoduchým a cenově dostupným parním čističem je například model Hoover Steam Capsule prodáván v různých barvách. Jeho hubice je dvojitá – obdélníková slouží k čištění větších ploch, zatímco trojúhelníková s kartáčem (stačí vycvaknout obdélník) pomůže s odstraněním odolných nečistot. Zařízení se prodává za 2 790 Kč.



PARNÍ ČISTIČ KOMBINOVANÝ S VYSAVAČEM

Zajímavý a unikátní výrobek má v nabídce značka Rowenta. Její model Clean & Steam RY7557WH slouží k parnímu čištění podlah a současně vysávání nečistot. Na rozdíl od běžných parních čističů nečistoty nasává spolu s vysráženou vodou. Výrobek je vlastně kombinací vytírače, vysavače a hygienického čističe, který zabije až 99 % bakterií bez jakékoliv chemie. Používá síťové napájení a jedinou jeho limitací je nemožnost nasazení na kobercích. Doporučená cena je 7 999 Kč. Na internetu ho ale seženete i pod 5 000 Kč.

Dyson Cyclone V10™

Dejte sbohem velkým vysavačům napájeným z elektrické sítě



dyson

NOVÝ AKUMULÁTOROVÝ VYSAVAČ DYSON CYCLONE V10 JE NATOLIK VÝKONNÝ, ŽE ZAPOMENETE NA SVŮJ KLASICKÝ PODLAHOVÝ VYSAVAČ TRVALE NAPÁJENÝ Z ELEKTRICKÉ SÍTĚ. JIŽ JEHO PŘEDCHŮDCE DYSON V8 ZMĚNIL V MNOHA DOMÁCNOSTECH POHLED NA ZPŮSOB ÚKLIDU A NOVÝ MODEL V10 JDE JEŠTĚ DÁL.

Provozní doba až 60 minut, o 40 % větší odpadní nádoba a o 20 % vyšší sací výkon činí z novinky Dyson Cyclone V10 nejvýkonnější akumulátorový vysavač¹ na našem trhu. Za těmito vlastnostmi stojí již tradičně unikátní digitálně řízený motor Dyson V10, patentovaná cyklonová technologie a nejnovější 7člávkový Li-Ion akumulátor.



Digitálně řízený motor Dyson V10 a 14 cyklon

Digitální motor Dyson V10 je nejmenší, nejlehčí a nejsilnější motor do vysavačů, který společnost Dyson ve své historii vyrobila. Jeho keramická hřídel se vytvrzuje při teplotě 1 600 °C, což ji při poloviční hustotě činí 3× tvrdší než ocel. Díky rotoru přesunutému z přední části motoru do jeho zadní části přivádí axiální proudění chladnější vzduch, snižuje tak teplotu motoru a umožňuje mu otáčet se rychlostí až 125 000 otáček za minutu².

Pomocí odstředivé síly převyšující neuvěřitelných 79 000 G odhazuje vysavač mikroskopické částice, jako jsou pyly a dokonce bakterie, do odpadní nádoby. Všechny 14 cyklon je soustředěných okolo středové osy přístroje a díky tomu prochází vzduch vysavačem mnohem efektivněji. Cyklony se zužují a vzduch se v nich zrychluje, čímž vzniká odstředivá síla, která separuje mikročástice od velikosti 0,3 mikrometru.

7člávkový akumulátor s vysokou hustotou energie

Lithium-iontový akumulátor, kterým je vysavač Dyson Cyclone V10 vybaven, obsahuje o jeden článek víc než akumulátor vysavače Dyson V8. To umožňuje provoz při vyšším napětí a vytvoření vyššího výkonu. Navíc díky zmenšení všech 7 vysokokapacitních nikl-kobalt-aluminiových katod nedošlo k navýšení hmotnosti vysavače.

Optimalizované přímé uspořádání.

O 20 % vyšší sací výkon

Zcela nové uspořádání motoru, odpadní nádoby a cyklon v přímé linii usnadňuje průchod vzduchu z podlahové hubice do cyklon. Tato konstrukce spolu s novým motorem zvyšují v porovnání s modelem Dyson V8 sací výkon o 20 %.

Komplexní a účinná filtrace

Díky speciálnímu těsnění okolo bloku cyklon a tlakovému pryžovému těsnění okolo vylepšeného filtru je celý sys-

tém naprosto vzduchotěsný – nedochází k úniku prachu, alergenů a bakterií zpět do okolního ovzduší. To znamená, že vysavač zachycuje 99,97% prachových mikročástic o velikosti pouhých 0,3 mikrometru a vypouští vzduch, který je čistější než ten, který dýcháte.

Zlepšená akustika

Aerodynamické uložení motoru reguluje proudění vzduchu okolo motoru, zatímco speciální materiály absorbují vznikající vibrace, což celkově vede ke snížení hlučnosti vysavače.

Tři úrovně sacího výkonu

Podle aktuální potřeby si můžete zvolit jednu ze 3 úrovní sacího výkonu, tak abyste šetřili energii baterie a přitom dosáhli maximální efektivity úklidu.

Nový vylepšený mechanismus hygienického vyprazdňování odpadní nádoby

Nový mechanismus vyprazdňování odpadní nádoby stylem „point and shoot“ znamená, že se stisknutím jediného tlačítka hygienicky vysype veškerý prach a nečistoty hluboko do koše – takže se jich nemusíte dotýkat.

Nabíjení

Nabíjení zajišťuje inteligentní nabíječka zapojená do úchyty na stěnu, která automaticky rozpozná aktuální stav baterie, dobije ji do plného nabití a zabrání jejímu přebíjení. Součástí úchyty na stěnu jsou i přípojné místa pro uložení základního příslušenství. Díky tomuto řešení je Dyson V10 vždy připraven k úklidu.

Přesvědčte se sami, proč vynálezce bezsáčkových vysavačů James Dyson dává sbohem klasickým kabelovým vysavačům.

Specializované podlahové hubice a příslušenství

Nedílnou, ale často přehlíženou součástí dobře fungujícího vysavače jsou podlahové hubice a různé příslušenství. A přitom právě ony jsou v přímém kontaktu s nečistotami. Proto i jim Dyson věnuje pozornost, kterou si zaslouží, a nabízí efektivní řešení pro různé povrchy:

- **Podlahové hubice na koberce s motorovým rotačním kartáčem s přímým pohonem:** pomocí motoru umístěného uvnitř rotačního kartáče tlačí hubice štětiny kartáče do kobercových vláken, což usnadňuje odstranění i hluboko usazených nečistot a prachu.
- **Podlahová hubice na parkety a hladké podlahy s měkkým rotačním válečkem:** motorem poháněný váleček je potažený měkkým speciálně tkaným nylonem, který zachytává velké nečistoty a současně nasucho vytírá podlahu, zatímco antistatická karbonová vlákna odstraňují jemný prach.
- **Mini hubice s motorovým rotačním kartáčem:** vytáhne a odstraní zvířecí chlupy z čalouněného nábytku a vyčistí hluboko usazené nečistoty v kobercích. Skvěle poslouží nejen doma, ale i v autě.
- **Jemný mini kartáč na prach:** praktický při odstraňování prachu z obrazovek, klávesnic, žaluzií a dalších citlivých povrchů.
- **Kombinovaná hubice:** dvě hubice v jedné, s karbonovými štětinkami nebo bez nich, umožňuje jednoduché přepínání pro použití na různých druzích povrchů.
- **Štěrbínová hubice:** Navržena k důkladnému vysávání v rozích a úzkých štěrbinách.



www.dyson.cz

¹ Měření sacího výkonu bylo provedeno dle norem EN 60312-1 CL5.8 a CL5.9 na konci hadice/tyče, s plnou odpadní nádobou, v režimu MAX.

² U předchozího modelu Dyson V8 se digitální motor Dyson V8 otáčí rychlostí 115 000 otáček za minutu.

Energetické štítky vysavačů. Jak je čist? A proč stačí vysavači 700 W příkonu?

Již několik let platí pro prodávané vysavače v EU striktní pravidla. Součástí regulace trhu se staly i energetické štítky. Loni v září vstoupila navíc v platnost přísnější verze normy, což definitivně vedlo k tomu, že z trhu musely zmizet vysavače s příkonem nad 900 W. Šílenství? Jen na první pohled.

Energetické štítky a takzvaný ecodesign kompletně přepsaly trh klasických kabelových vysavačů, ať už jde o ty sáčkové, nebo bezsáčkové. Leckdo tuto změnu považuje za vyložené špatnou, protože z trhu zmizely vysavače s vysokým příkonem kolem 2000 W a více. Jenže příkon není výkon - příkon pouze indikuje, kolik energie dané zařízení potřebuje při maximálním chodu motoru. Samozřejmě dá rozum, že vysavač s vysokým příkonem bude pravděpodobně vysávat lépe než ten s příkonem nízkým. Zčásti je to pravda, nicméně o účinnosti sběru nečistot rozhoduje spousta dalších faktorů - design a provedení hubice, kvalita utěsnění celého vysavače, čistota jeho filtrů a účinnost motoru. Největší chybou výrobců bylo, že v minulosti používali v marketingu příkon jako číslo, jímž komunikovali „sílu“ vysavače. Spotřebitelé se podle této hodnoty naučili orientovat a pak už nebylo cesty zpět. Čtyřciferná hodnota byla jednodušším komunikačním nástrojem než složitě vysvětlování. Přitom vysoký příkon motorů byl potřeba hlavně proto, že nebyly vysavače dokonale utěsněné, nepoužívaly moderní účinné motory a neměly dobře navržené hubice. Vysoký příkon primárně kompenzoval konstrukční nedostatky vysavačů, což evropská regulace změnila, protože přinutila výrobce vyvinout vysavače dokonalejší a navíc vytlačila z trhu nejlacinější čínskou produkci nevalné kvality. Od loňského září proto nesmí být uváděny na trh vysavače s příkonem vyšším než 900 W a limitace se týká i dalších oblastí, jak můžete vidět v tabulce 1. Energetickým třídám se podrobně věnuje tabulka číslo 2. Není ale všechno zlato, co se třpytí, takže i ecodesign a energetické štítky mají své stinné stránky. V následujících odstavcích vše rozebereme podrobněji.

Průměrná spotřeba za rok a příkon

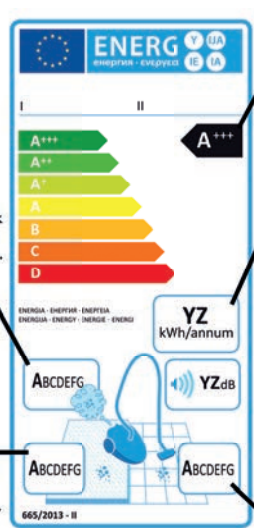
Základním parametrem na energetickém štítku je energetická třída a s ní se pojící údaj průměrné roční spotřeby energie. Spotřebu za rok berete s velkou rezervou, a to nejen u vysavačů, protože vychází z Unii určeného průměru - 50 vysávání plochy 87 m² během jednoho roku při 4 tazích nad každým bodem na podložce. Kdo z vás přesně takto vysává a má takto velký byt? Tento údaj bychom proto při výběru vysavače vůbec nebrali v potaz. Vždyť rozdíl v ročních nákladech na energii mezi vysavačem v energetické třídě A+ a A je zhruba 20 Kč.

Energetická třída, která z odhadované roční spotřeby vyplývá, stojí v základu na parametru příkonu vysavače, takže čím lepší energetickou třídu vysavač má, tím má zpravidla nižší příkon. Nové štítky etab-

Energetický štítek vysavačů
Vysavače musejí být označeny energetickým štítkem od 1. září 2014. Štítkem musí být označen každý model v místě prodeje. V internetových obchodech musí být uveden na stránce u prezentace daného modelu. V propagačních materiálech je nutné ho uvádět, pokud jde o materiály s informacemi souvisejícími se spotřebou energie nebo cenou. Od 1. září 2017 platí nový štítek, kde přibylly třídy A+, A++ a A+++ a naopak byly odstraněny třídy E, F a G. Zavedení nového štítku bylo od počátku plánováno.

Emise prachu
Vyjádřeno třídou, kde „A“ značí nejvyšší účinnost. Stanovena je podle naměřené hodnoty v době, kdy vysavač pracuje při svém maximálním průtoku vzduchu. Třídy A dosahují vysavače, které používají výstupní mikrofiltry, například typu HEPA.

Účinnost sběru na koberci
Vyjádřeno třídou, kde „A“ značí nejvyšší účinnost. Výsledná třída vychází z průměru vypočítaného ze dvou cyklů čištění. V tomto případě vstupuje ještě do výpočtu faktor korekce odchylek od původních vlastností zkušebního koberce.



Energetická třída vysavače
Je určena dle odhadované roční spotřeby vysavače (viz. tabulka č. 1). Všímněte si, že štítek neobsahuje již třídy E, F a G, které jsou zakázány a tyto vysavače nesmějí být nadále uváděny na trh.

Odhadovaná roční spotřeba v kWh
Vzniká poměrně složitým výpočtem, kterému je v oficiálních dokumentech EU věnováno několik stran vysvětlujícího textu. Vychází se z 50 vysávání za rok, 87 m² (průměr. plocha domácnosti v EU), 4 tazích hubicí tam a zpět nad každým bodem podlahy a dalších parametrů, které je nutné předtím vypočítat (jako např. schopnost odstraňování prachu, průměrná měrná spotřeba energie ve Wh/m²).

Hlučnost vysavače
Udávaná jako hladina akustického tlaku v jednotkách dB(A), kde „dB“ jsou decibely a „A“ značí váhový filtr modelující tzv. závislosti charakterizující vlastnosti lidského sluchu. Měří se logaritmičticky a hluk o pouhých 3 dB(A) mění vnímání jako hluk poloviční. O 20 dB(A) větší hodnota znamená 10x vyšší hlasitost.

Účinnost sběru na tvrdé podlaze
Vyjádřeno třídou, kde „A“ značí nejvyšší účinnost. Výsledná třída vychází z průměru vypočítaného ze dvou cyklů čištění.

V popisích výrobků často najdete jak v obchodech, tak na internetu uvedené jednotlivé třídy pouze v podobě písmen A-BCD. Zde platí, že první písmeno (A) udává energetickou třídu, druhé (B) účinnost sběru nečistot na tvrdých podlahách, třetí (C) účinnost sběru nečistot na kobercích a čtvrté (D) emise prachu.

lovaly navíc třídy A+, A++ a A+++ , přičemž nejvyšší dosažená je zatím A++ , což odpovídá zhruba 400W příkonu. Mantinely štítků nebudou proto v nejbližší době určitě překonány.

Účinnost vysávání na tvrdých podlahách a kobercích

Tyto dva údaje jsou na energetickém štítku nejdůležitější, protože indikují, s jakou efektivitou vysavač na podlaze respektive koberci sbírá nečistoty. Přesto je i zde potřeba dát pozor, protože mnoho výrobců dosahuje nejvyšší třídy A u svých modelů tím, že k nim přibaluje více hubic - jednu speciální na pevné podlahy a jednu speciální na koberce. Jelikož ale nebudete při úklidu hubice neustále měnit, nemusíte hlavně na koberci s univerzální hubicí dosáhnout třídy A, kterou ale máte napsanou na štítku. Není vlastně tolik modelů, které mají univerzální hubici tak dobře navrženou, aby se mohly chlubit třídou A i v efektivitě sběru nečistot na kobercích.

A jak se vlastně tyto údaje měří? V certifikovaných laboratořích je použita speciální směs prachu, která se nanese na podlahu nebo koberec. Jistý nedostatek tohoto měření tkví už v tom, že je vždy použit fungl nový vysavač s dokonale čistými filtry. V takovém stavu je vysavač pouze po vybalení, nebo když o něj uživatel velmi úzkostlivě pečuje, což je spíš anomálie. Samotné měření pak probíhá tak, že se 5x za sebou táhne hubicí tam a zpět po koberci a pevné podlaze. Sáčkové vysavače vykazují v laboratoři vynikající výsledky právě díky čistým filtrům, ačkoliv už po chvíli

vysávání u nich dochází k citelnému poklesu síly sání s tím, jak se vnitřní část sáčku obalí prachem. Bezsáčkové cyklonové tímto neduhem netrpí a udržují sací výkon mnohem stabilnější - pouze u nich cca jednou za 3 měsíce musíte vyprat předmotorový filtr.

Ecodesign regulace		
	Od září 2014	Od září 2017
Průměrná roční spotřeba	< 62 kWh/rok	< 43 kWh/rok
Příkon	< 1600 W	< 900 W
Sběr nečistot na koberci	≥ 70 %	≥ 75 %
Sběr nečistot na pevné podlaze se šterbinami (např. parkety)	≥ 95 %	≥ 98 %
Množství zpětně vypuštěného prachu	-	< 1 %
Hlučnost	-	≤ 80 dB(A)
Životnost hadice	-	použitelná po 40 000 kmitech pod tlakem
Životnost motoru	-	≥ 500 hodin

Tabulka 1

Množství zpětně vypouštěného prachu

Jde o přesně a jednoznačně měřitelný údaj bez ohledu na typ vysavače. Zpřísněná regulace zavedla, že smí vysavače vypustit maximálně 1% nasátého prachu. Většina modelů dosahuje pochopitelně mnohem lepších čísel - především když používají filtry typu HEPA nebo jiné antialergické filtry se stejnou efektivitou. Ty zachycují až 99,99% prachu včetně roztočů.

Hlučnost

Dlouhé roky vyvíjejí výrobci snahy snížit hlučnost vysavačů, která u těch nejnižších osciluje okolo 55 dB(A). Při jejich používání lze s někým hovořit nebo poslouchat hudbu. Evropská regulace nastavuje maximální hlučnost na 80 dB(A). Omezení v této kategorii bylo relativně zbytečné, protože i ty nejhlučnější modely zmíněnou hraniční hodnotu překračovaly zcela minimálně.

Životnost hadice a životnost motoru

Největší nedostatky vysavačů před zásahem EU tkvěly hlavně v konstrukci a utěsnění. Velkým tématem bylo také příslušenství, které zejména u laciné produkce z Číny nemělo dlouhou životnost. Požadavky EU na kvalitu motoru s výdrží minimálně 500 hodin

provozu a hadice, která musí být použitelná i po 40 000 kmitech pod tlakem, nejsou proto úplně od

věci a tlačí na výrobce nebo dodavatele vysavačů, aby jejich nabídka držela určitou kvalitativní úroveň.

Energetické třídy, třídy účinnosti sběru nečistot, třídy prachových emisí od 1. září 2017				
Třída	Spotřeba energie (SE) [kWh/rok]	Sběr nečistot na koberci (dpu _c)	Sběr nečistot na pevné podlaze se štěrbinami (např. parkety) [dpu _{hf}]	Prachové emise (dre)
A+++	≤ 10	x	x	x
A++	10 SE ≤ 16	x	x	x
A+	16 SE ≤ 22	x	x	x
A	22 SE ≤ 28	dpu _c ≥ 91%	dpu _{hf} ≥ 111%	dre ≤ 0,02%
B	28 < SE ≤ 34	87% ≤ dpu _c < 91%	108% ≤ dpu _{hf} < 111%	0,02% < dre ≤ 0,08%
C	34 < SE ≤ 40	83% ≤ dpu _c < 87%	105% ≤ dpu _{hf} < 108%	0,08% < dre ≤ 0,20%
D	40 < SE ≤ 46	79% ≤ dpu _c < 83%	102% ≤ dpu _{hf} < 105%	0,20% < dre ≤ 0,35%
E	46 < SE ≤ 52	75% ≤ dpu _c < 79%	99% ≤ dpu _{hf} < 102%	0,35% < dre ≤ 0,60%
F	52 < SE ≤ 58	71% ≤ dpu _c < 75%	96% ≤ dpu _{hf} < 99%	0,60% < dre ≤ 1,00%
G	SE > 58,0	dpu _c < 71%	dpu _{hf} < 96%	dre > 1,00%

Oranžově označené třídy nejsou v daných kategoriích od 1. září 2017 již povoleny a nové výrobky s těmito parametry nesmějí výrobci uvést na trh.

Tabulka 2

Energetické štítky a ecodesign nejsou zbytečným výmyslem bruselského úředního šimlu. Na evropském trhu jsou díky nim kvalitnější vysavače, které spotřebují pro tentýž úkol několika-násobně méně energie než starší modely. Přesto by si štítky zasloužily určitou revizi, aby údaje na nich vycházely z reálnějšího používání vysavače.

295850/16 ▼ INZERCE



DIRT DEVIL BLADE - JEDEN ZA VŠECHNY



- ✓ extra vysoký sací výkon
- ✓ inovativní Direct Helix Technology™ pro separaci nečistot bez ohledu na pozici vysavače
- ✓ motorizovaný TURBO kartáč
- ✓ režim Boost pro maximální výkon
- ✓ až 45 minut provozu na jedno nabití a přehledná indikace stavu baterie SMART CONTROL™

- ✓ rychlé nabití za 4 h
- ✓ Li-Ion akumulátory 24 V nebo 32 V dle modelu
- ✓ prachový kartáč a štěrbinová hubice u každého modelu
- ✓ u vybraných modelů parketová hubice a speciální hubice pro vysávání schodů/zvířecích chlupů

Hygienická péče o prádlo? Investujte do žehlicího systému nebo napařovače

Žehlení patří mezi nejméně populární domácí práce. Najít někoho, kdo rád žehlí, není jednoduché. Přesto má žehlení smysl, a to nejen estetický. S výrazným snížením teploty vody při praní díky moderním technologiím v pračkách zůstávají v prádle mikroorganismy a roztoči. Intenzivním napařováním prádla se jich můžete elegantně zbavit. S výkonnými parními generátory je navíc žehlení rychlé a snadné.

Už 29. října vydáme jako součást deníku E15 speciál „Péče o prádlo“, kde se na trh praček, sušiček a také žehliček podíváme velmi podrobně, nicméně jsme se do aktuálního speciálu rozhodli zařadit téma žehlení také. Důvod vyplývá již z perexu článku – pokud jde o čistou a uklizenou domácnost, máme všichni na mysli jistě i hygienickou čistotu. Žehlicí systémy, parní generátory nebo moderní napařovačky vám umožní ošetřit nejen oblečení, ale i závěsy, polštáře nebo matrace. Na trh s žehlicí technikou proto nahlédneme v tomto článku také skrz téma hygieny a zaměříme se výhradně na výkonná řešení, kam již tradiční napařovací žehličky neřadíme. Parní generátory celkem logicky produkují mnohem více páry než běžné žehličky a jsou v oblasti žehlení evolučním krokem vpřed.

označuje kombinace parního generátoru a aktivního žehlicího prkna. Aktivní prkno znamená, že je jeho součástí ventilátor, který nasává nebo vyfukuje vzduch, což výrazně usnadňuje žehlení. Prádlo je pomocí ventilátoru ochlazováno ihned po přejetí žehličkou, tudíž okamžitě chladne a vlákna se zafixují ve vyžehlené pozici. Toto řešení je nejkomplexnějším a nejlepším na trhu – má ale svoji cenu. Lídrem světového trhu těchto systémů je švýcarská značka Laurastar, která zahajuje aktuálně výraznější aktivity také v Česku. Její žehlicí systémy s aktivními prkny se prodávají zhruba od 20 000 Kč.

Proč žehlicí systém nebo parní generátor?

Největší výhodou této koncepce je výrazně lehčí žehlička (neobsahuje technologii pro tvorbu páry) a více než dvojnásobná produkce páry. Kontinuální výdej páry se může blížit u nejvýkonnějších modelů až 160 g/min., přičemž napařovací žehlička dosahuje běžně 50 g/min. U parního rázu, tedy jednorázového vypuštění nahromaděné páry dosahují parní generátory u nejnovějších vysoce výkonných modelů hranice 600 g/min., zatímco běžné žehličky málokdy překročí 200 g/min. A proč je tento parametr tak důležitý? Množství vypouštěné páry, především hodnota kontinuální produkce, má významný vliv na rychlost žehlení, možnost vertikálního napařování (např. záclon či závěsů) a v neposlední řadě možnost žehlit větší textilie jako povlečení přehnuté ve více vrstvách. Obecně řečeno musíte u generátoru tkaninu přejet většinou pouze jednou, a díky nižší hmotnosti je také žehlení méně namáhavé. Někdo může namítnout, že právě vyšší hmotnost napařovací žehličky usnadňuje celý proces, protože není nutné při žehlení vyvíjet takový tlak na textilie, což však u parního generátoru plně kompenzuje právě vyšší výdej páry. Důležitá je také nezávislost produkce páry na teplotě žehlicí plochy – u běžné žehličky množství páry závisí na nastavené teplotě žehlicí plochy a deklarovaný kontinuální výdej páry se týká právě nastavení na nejvyšší teplotu. V reálném provozu tak může být parní výkon mnohem nižší, protože ne všechny materiály lze žehlit při nejvyšší teplotě. U generátoru můžete přejíždět choulostivé materiály při nižší teplotě žehlicí desky a přitom využít výhody maximálního parního výstupu. Uživatel musí také vzít při rozhodování v potaz delší dobu provozu bez přerušení díky větší nádržce na vodu a možnost doplňovat vodu během žehlení. Jen tak mimochodem, určitě doporučujeme modely s vyjímatelnou nádržkou, protože není příliš praktické muset chodit pro vodu s lahví a posleze ji do nádržky přelévát.

Mnoho současných parních generátorů, ale i žehliček také nabízí systém žehlení při jedné bezpečné teplotě – to v praxi skutečně znamená, že vůbec teplotu nenastavujete a je dokonce tak nízká, že můžete nechat žehličku ležet v horizontální poloze na oblečení, aniž by hrozilo jeho poškození. Nižší teplota desky je kompenzována vyšším výdejem páry.

Určitou nevýhodou parního generátoru je jeho velikost a větší nároky na prostor při skladování. Jelikož



PARNÍ GENERÁTOR S EXTRA VÝKONEM
Mezi výkonné parní generátory s vysokým tlakem 7,5 baru a parním rázem 500 g patří tato vlnková loď německé značky Braun nesoucí označení IS 7155 WH. Kontinuální produkce páry dosahuje hodnoty 125 g/min. Používá odolnou eloxovanou žehlicí plochu a extra velkou 2l nádržku na vodu. Prodává se za 8 990 Kč.

Žehlicí systémy a parní generátory

Jak se vlastně liší parní generátor od napařovací žehličky? Na první pohled je vidět, že jde o robustnější a větší zařízení. Důvodem je umístění bojleru vytvářejícího výrazně vyšší tlak (až 7,5 baru) a větší množství páry do základny, zatímco žehlička je velmi lehká a tvoří ji pouze plastová část, topné těleso a žehlicí plocha. Pára je do ní vedena flexibilní hadicí ze základny.

Nejrozšířenější jsou parní generátory s nádržkou na vodu. Někdy je označují výrobci jako žehlicí systém nebo systémové žehličky, nicméně je v této terminologii trochu zmatek, protože za žehlicí systém se také

ŽEHLCÍ SYSTÉM S AKTIVNÍM PRKNEM, ZN. SMART
Novinkou připravovanou k uvedení na český trh je tato vlnková loď žehlicích systémů švýcarské značky Laurastar s aktivním žehlicím prknem s ventilátorem ochlazujícím prádlo a fixujícím vlákna ve vyžehlené pozici. Novinka se pyšní systémem DMS (Dry Microfine Steam – suchá jemná pára) a schopností likvidovat až 99,999 % bakterií v prádle. Pára dosahuje na výstupu 150 °C. Systém můžete připojit k chytrému telefonu a využít aplikaci, která vás s ním naučí pracovat, současně slouží k monitorování výrobku (potřeba výměny vodního filtru apod). Systém Laurastar Smart U můžete po použití jednoduše složit bez čekání na vychladnutí žehličky a skladovat ve skříni. Prodává se bude za 49 990 Kč.

tyto modely váží často přes 5kg, nejsou ideální pro časté přenášení. Ve velkých domácnostech není od věci jim najít stabilní místo, kde mohou být používány.

Teplota páry

Opomíjeným tématem u parních generátorů, žehlicích systémů a potažmo žehliček je teplota páry procházející prádlem. Většina výrobků vyfukuje z parních kanálků páru o teplotě 100 °C či o něco nižší, v níž už se zčásti nacházejí vysrážené molekuly vody. Voda v prádle po přejetí žehličkou zůstává, protože průchodem přes vlákna pára ještě chladne a sráží se v nich. Horká plocha žehličky to částečně kompenzuje, ale ne zcela. Nejvhodnější je takzvaná suchá pára s teplotou okolo 150 °C, již docílí výrobci tím, že ji zahřívají hned dvakrát - jednou v bojleru generátoru a posléze znovu v žehličce před výstupem. Tato suchá pára zajišťuje v první řadě nejvyšší míru hygienické péče o prádlo. Současně je prádlo ihned po žehlení zcela suché, takže se v něm nemohou začít množit žádné další mikroorganismy.

Žehlicí plochy

Zásadní vliv na rychlost a komfort při žehlení má žehlicí deska. Nejde pouze o její materiál, ale také tvar. Zcela rovná plocha není úplně ideální, vhodnější je, pokud je například na bocích nebo v zadní části

zahnutá, aby při žehlení knoflíky a zipy hladce přešla místo toho, aby se o ně zasekla.

Co se týče materiálu, většina výrobců používá různé vznešené názvy pro své žehlicí plochy a často konkrétní materiál neuvádí. Jde ale vždy o jeden z následujících nebo jejich kombinaci: keramika, smalt, teflon, nerez, eloxovaný hliník (elektrolyticky oxidovaný hliník s vysokou tvrdostí) a broušený hliník nebo slitina se safírovými částicemi. Nejlepší desky z hlediska kluznosti a odolnosti jsou ty keramické a eloxované. Teplu nejlépe vedou desky teflonové nebo nerezové, ale zase nejsou tak odolné. Ideální žehlicí plocha vlastně neexistuje a vždy jde o určitý kompromis.

Napařovač

Moderním a poměrně mladým výrobkem jsou napařovače v podobě parního generátoru s jakousi „pistolí“ nebo „hlavicí“. Nejsou určeny k žehlení jako takovému. Slouží k vyhlazení oblečení čistě pomocí páry, sekundárně k osvěžení textilií podobně jako parní programy v pračkách nebo sušičkách, jejichž hlavním účelem je zbavit prádlo zápachu (např. po příchodu z restaurace). A samozřejmě k hygienickému ošetření prádla. Napařovače jsou vhodné pro uživatele, kteří nechtějí prádlo žehlit a hledají výrobek připravený prakticky k okamžitému použití a jednotlivé pěči o daný kus oblečení ve chvíli,

kdy to je třeba. Parní generátor nebo žehlicí systém naopak cílí primárně na ty, kteří chtějí žehlit větší množství prádla najednou.

NAPAŘOVAČ, NEBO PARNÍ GENERÁTOR?
V těchto dnech uvádí značka Tefal na český trh zajímavou novinku v podobě unikátního napařovače IXEO (QT12020) dodávaného s nastavitelným žehlicím prknem. Výrobek slouží k napařování oblečení, ale i jeho žehlení. Cílí na zákazníky, kteří nežehlí plánově větší množství prádla, nýbrž potřebují nepravidelně vyhladit konkrétní kusy oblečení. Parní generátor využívající bojleru pracujícího pod tlakem 5 barů lze vyjmout a přenášet, takže s ním snadno ošetříte například závěsy, záclony nebo matrace. Prkno může být nastaveno klasicky horizontálně i nakloněné či ve zcela vertikální pozici. Novinka se začíná prodávat za 7 299 Kč.



283756/43 ▼ INZERCE



BOSCH

Stvořeno pro život

Jediné, co zůstane,
budou krásné
vzpomínky

Nechte úklid na tyčových vysavačích Bosch, které se postarají o perfektně čistý domov. Protože nejdůležitější je rodina. O perfektně uklizený dům se postarají vysavače Bosch. Kdykoliv. Kdekoliv. Tyčové vysavače Bosch.

CareStyle Compact

Výjimečně kompaktní design

S nadcházejícím podzimem přichází společnost Braun s přelomovou novinkou mezi parními generátory, novým modelem z řady CareStyle Compact. Modelem, který na první pohled zaujme unikátním a kompaktním designem. A zákazníkovi splní přání na malý, skladný, avšak výkonný produkt z kategorie parních generátorů.



CareStyle Compact
IS 2044VI

Nejmenší parní generátor Braun

Nový parní generátor Braun CareStyle Compact byl navržen tak, aby se dal snadno nejen přenést, ale také uskladnit. To umožňuje malá základna a nízká váha modelu s pouhými 2,6 kg. Díky inovativnímu vertikálnímu designu je o polovinu menší než stávající parní generátory Braun. Ušetří tak místo v šatníku či skříni, a lze ho pohodlně vtěsnat i do nejmenších prostor. Kromě toho se vejde také na jakékoliv žehlicí prkno. Zákazníci si tak konečně mohou splnit přání výkonného parního generátoru, který je úsporný na prostor.

2x rychlejší, 2x úspornější

Nový CareStyle Compact vytváří dvakrát více páry než klasické napařovací žehličky, což pomáhá zkrátit dobu žehlení na polovinu. Parní ráz je o 100 % vyšší, a tak pomačkané místo stačí vyžehlit jen jednou a není nutné ho přežehlovat dvakrát. K rychlejšímu procesu žehlení přispívá také nahoru zaoblená žehlicí plocha 3D FreeGlide. Tato plocha umožňuje žehlení do všech směrů, také přes knoflíky či zipy, bez zadržování. Tvar a velikost plochy jsou stejné jako u stávajících modelů, žehlička je však menší a lehčí a umožňuje tak po-



hodnější žehlení. Kombinace nekluznější žehlicí plochy Eloxal Plus, parního rázu až 350 g/min a zaoblené plochy 3D FreeGlide uspoří a zkrátí čas až o polovinu oproti klasickým napařovacím žehličkám. Fixní nádržka na vodu je 4x větší než u standardních napařovacích žehliček a má objem 1,3 litru. Vydrží na 1,5 hodiny nepřerušovaného žehlení bez odbíhání od žehlicího prkna.

Chytře a bez starostí s technologií iCare

I tento model poskytuje bezstarostné žehlení bez nastavování teploty. iCare technologie se správnou teplotou pro všechny druhy látek umožní žehlení všech druhů látek bez rizika spálení. Bez předešlého třídění prádla, bez přemýšlení, o jaký materiál

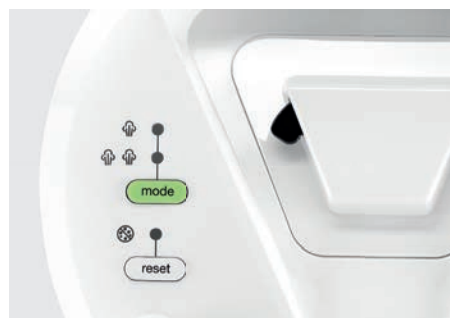




se jedná a bez čekání na nahřátí či ochlazení žehlicí plochy. Model nabízí také režim ECO, který je vhodný pro citlivé a syntetické materiály. Tyto materiály nepotřebují tak vysoký výkon a režim je také energeticky úsporný, s ušetřením energie až o 30 %.

Pohodlné přenášení jednou rukou

Žehličku lze na základně pevně uzamknout a díky nízké váze ji přenášet dokonce i jednou rukou. Aby bylo uskladnění co nejbezpečnější, model má k dispozici také prostor pro uschování jak přívodního kabelu, tak také parní hadice. Na místě není ani obava z rozlití vody z nádrže. Model má speciálně navržené víko, které rozlití vody během přenášení zabraňuje.



Na ovládání stačí intuice

Produkty značky Braun byly a vždy budou funkční a jednoduché. I v tomto případě se nabízí snadné ovládání. Ovládání režimu iCare a ECO se provádí jedním tlačítkem s označením Mode. Tlačítko Reset je potřeba pro dokončení procesu odvápňování. Jednoduché a rychlé. To se týká i způsobu odkládání žehličky. Můžete si vybrat. Buď žehličku odložit vertikálně zpět na základnu, nebo ji postavit stejně jako běžnou žehličku na žehlicí prkno. Úplně nejjednodušší je položit žehličku na žehlicí prkno žehlicí plochou dolů. Díky iCare technologii je to bezpečné a bez rizika spálení.

Pravidelné odvápňování už není potřeba

Tento model nově přichází s novým způsobem chytrého a pohodlného odvápňování na bázi odvápňovacích kazet. Pravidelné měsíční odvápňování už není potřeba. Přímo v balení parního generátoru jsou k dispozici 2 kusy kazet, které při pravidelném týdenním hodinovém žehlení vydrží až jeden rok. Odvápňovací kazety k modelu CareStyle Compact



umožňují zachování dlouhodobé životnosti generátoru.

Parní generátor CareStyle Compact přináší výkonný parní generátor vtěsnaný do minimalistického balení. Výkon, lehkost a kompaktnost jsou atributy, které vedly k nedávnému ocenění RedDot Award 2018 v kategorii Produktový design.

BRAUN

Robotické vysavače mohou skutečně vysávat. Jen musíte vsadit na ten správný

Domácí robot pro vysávání není žádnou žhavou novinkou. První produkt zamířil na trh už v roce 2001 a stála za ním legenda ve vysávání, švédský Electrolux. Trh ale záhy ovládl americký iRobot, který je nadále jeho globálním lídrem. Technologicky začal přitom v posledních letech zaostávat, protože koncepci robotů od základu přepracovaly korejské společnosti LG a Samsung a nově také německá Rowenta. Všichni tři zmínění hráči mají roboty s cyklonovou separací nečistot a až 60× vyšší sací silou než zbylá konkurence.

Na trhu domácích úklidových robotů probíhá aktuálně taková malá technologická revoluce, protože postupně přibývají značky, které opouštějí kruhový design, jež na počátku definoval americký iRobot. Nechceme určitě tvrdit, že kulaté roboty jsou špatné. Jako doplněk k běžnému vysavači pro sběr větších nečistot jsou dobré – slušně zvládají úklid hlavně na pevných podlahách. Kde jim přestávají stačit síly, jsou koberce, které vyžadují mnohem větší sací výkon. A tím starší generace robotů bez cyklonové separace nečistot nedisponuje. Toto platí pro dražší sortu modelů, ty nejlevnější v řadě jednotek tisíc z výběru rovnou, vynechte, protože nefungují pořádně nikde. Pokud nemáte připraveno 5000 Kč a více, raději robot nekupujte.

Přetlak na trhu

Nabídka kulatých robotů s tradiční bezsáčkovou konstrukcí (tedy nikoliv cyklonovou) je v obchodech obrovská a měli byste mezi nimi rozlišovat skutečné roboty a robotické hračky, které dodávalo v minulosti na trh mnoho obchodních značek nakupujících zboží z čínských továren. S tím, jak velký růst trhu domácích robotů opadl, se nabídka ztenčila, ale některé firmy je prodávají nadále. A proč nemá smysl extra levné roboty kupovat? Jednoduše proto, že nejde o robot v pravém slova smyslu, nýbrž o automatický elektrický smeták, který pouze chaoticky projíždí místností bez jakéhokoliv systému a má minimální výkon sání. Přitom současně nejlepší roboty



NEKVALITNÍ ČÍNSKÁ PRODUKCE, KTERÁ UDĚLALA ROBOTŮM ŠPATNÉ JMÉNO
Na obrázku můžete vidět dva roboty z dílny čínské společnosti Shenzhen Silver Star Intelligent Electronic. Jednalo se spíše o robotické smetáky, nikoliv vysavače. Extrémně nízká velkoobchodní cena od 1500 Kč z nich udělala hit. Například značka RobZone jeden takový prodávala v minulosti jako Roomy Gold za 12 990 Kč. iRobot proti Shenzhen Silver Star Intelligent Electronic bojoval u soudu kvůli porušování některých svých patentů a zvítězil. V Německu dokonce na základě rozhodnutí tamního soudu proběhlo v roce 2013 zabavení vystavovaných robotů M-788 přímo na veletrhu IFA v Berlíně.

jsou schopné si prostor zmapovat včetně umístění překážek, řídit se při úklidu na základě zjištěných dat a k tomu přidat účinné vysávání.

Největší medvědí službu udělal robotickým vysavačům v Číně vyráběný robot M-788 od firmy

IKONA ROBOTŮ – IROBOT ROOMBA

Nejslavnějším robotickým vysavačem na světě je bez jakýchkoliv pochyb Romba. Například v USA se tento název dokonce vžil natolik, že začal být pro robotický vysavač často používán v běžné řeči. Na obrázku současný nejvyšší model Romba 980 s vizuální navigací a zvýšeným výkonem oproti starším generacím – přesto nedosahuje takové sací síly jako Samsung nebo Rowenta. Mezi výhody Roomby naopak patří gumové rotační kartáče, na kterých se téměř nezachycují vlasy. Robot disponuje konektivitou a funkcí ovládání přes chytrý telefon. Prodává se za 26 999 Kč.



282202/28 ▼ INZERCE

**SAMSUNG
POWERbot**

Mechanické koště
(1970)

Robotické koště
(2010)

Nejsilnější sací výkon na světě*

Proč zametat, když můžete vysávat



ŽÁDNÉ
ZAMETÁNÍ



ZVLÁDNE KAŽDÝ
POVRCH



CYCLONE-FORCE
SACÍ VÝKON

Sací výkon robotického vysavače PowerBot řady VR9300 se sacím výkonem 42,9W (Inverter Motor 250W) v porovnání s konkurenčními modely robotických vysavačů na základě interního testování v březnu 2016.

Máte doma skutečný robotický vysavač? Nebo jen pouhé koště?

Dlouhé roky platilo, že robotický vysavač dokáže odstranit jen malou část nečistot v domácnosti. Důvodem byl oproti běžnému vysavači mnohonásobně nižší sací výkon a neschopnost například pořádně vysát prach z koberec. Situaci změnil příchod nových robotů Samsung, které nejsou pouhými automatickými smetáky, nýbrž skutečnými vysavači s umělou inteligencí a schopností přesně zmapovat váš domov.

Vlajkovou lodí mezi v robotickými vysavači Samsung je model POWERbot z řady VR9300 pyšníci se nejvyšším sacím výkonem na trhu, a to až 42,9 W na rotačním kartáči, což je 60× více než nabízejí konkurenční roboty. POWERbot VR20K9350WK za to vděčí 250W Inverter motoru a použitím dvoukomorové cyklonové technologie Cyclone Force, která se stala standardem u standardních bezsáčkových vysavačů. Cyklonová technologie navíc zajišťuje stálý sací výkon, který neklesá s postupným plněním nádoby na prach. Dalším důležitým aspektem je systém Visionary Mapping Plus, pomocí něhož robot zmapuje váš domov a následně schopem v případě nízkého stavu baterie rychle najít dobíjecí základnu. V úklidu pak pokračuje tam, kde naposledy skončil. Připojení do domácí Wi-Fi a internetu vám pak umožňuje robot ovládat a posílat do vybraných místností z displeje telefonu bez ohledu na to, zda jste doma, nebo venku. Pokud vám u běžných robotů vadí, že neustále do něčeho narážejí, i tuto neplechu Samsung vyřešil systémem FullView Sensor 2.0 – ten detekuje i malé a úzké překážky, aniž by do věcí robot v plné rychlosti narážel.

Nabídka robotů Samsung je samozřejmě velmi pestrá a široká. I nižší modely řady VR7000M poskytují mnohonásobně vyšší sací výkon než běžné roboty. Používají 130W motory se sacím výkonem konkrétně 20 W. Navíc jsou nově vybaveny systémem Edge Clean pro jedinečné a extra účinné odstraňování nečistot z rohů místností pomocí výsuvné lišty.

www.samsung.cz



282203/25 ▲ INZERCE

Shenzhen Silver Star Intelligent Electronic Co, který se dostal do celého světa pod různými značkami. Díky velice příznivé velkoobchodní ceně (v přepočtu přibližně 1500 až 2300 Kč) byl pro mnohé prodejce velice zajímavý, protože i přes obrovský podíl reklamací se jeho prodej firmám vyplatil. Postupně začal mizet, a to mimo jiné kvůli porušení patentů vlastněných americkým iRobotem, a byl nahrazován kvalitnější konkurencí a modernějšími stroji, které však také nemusejí být roboty s umělou inteligencí v pravém slova smyslu. Nedostatečný výkon sání, absence kvalitních senzorů a propracovaného softwaru, to vše jsou důvody, proč laciné roboty pořádně nefungovaly a nefungují. Kdo je koupil, zažil hořké zklamání a mnohdy začal považovat tento typ výrobku za zcela zbytečný. Jenže kvalitní robot s pořizovací cenou od zhruba 10 000 Kč je jiným produktem, ačkoliv může na první pohled vypadat podobně jako pětikrát levnější „konkurent“. A pokud zabrousíte do segmentu okolo 15 000 Kč, tam už můžeme mluvit o vysavačích v pravém slova smyslu – především o těch s cyklonovou jednotkou, které nabízejí jednak nejvyšší a současně nejstabilnější sací výkon na trhu.

Roboty s cyklonovou separací nečistot

Možná vám připadá jako holé šilenství si domů pořídit robotický vysavač za 15 000 korun, natožpak robot atakující hranici 30 000 Kč, což je současný strop. Zčásti na tom něco je, ale... Cyklonový robotický vysavač v nejvyšší cenové kategorii opravdu vysává 60× silněji než levná konkurence a stále výrazně překonává obdobně drahé výrobky jiných značek.

Výsledkem je, že plochy, které je schopen přejet, udržuje skutečně čisté a není téměř nutné je vysávat manuálně. U běžného robotu se bez pravidelného manuálního úklidu nadále neobejdete. Investice do drahého modelu s cyklonovou technologií není malá, otázkou je tedy pouze to, nakolik si ceníte svého času, který vám může takový robot ušetřit.

Roboty tohoto typu dodávají na český trh pouze značky Rowenta a Samsung – a opravdu je nejméně pouze proto, že jsou partnery této přílohy. Realita je zkrátka taková. V úvodu zmíněná značka LG již loni vysoce výkonný robot CordZero 9 s cyklonovou separací nečistot představila loni na veletrzích CES a IFA, nicméně ho na český trh nevedla, tak ji jmenovat nemůžeme. Obecně cyklonový robot poznáte podle toho, že nemá boční rotační kartáčky – jeho síla sání je taková, že rohy uklidí bez nich. Rotující kartáček je určitou nutností hlavně u kulatých robotů, které kvůli svému tvaru do rohu místnosti prostě nezajedou. Cyklonové roboty jsou hranatější a rohy uklízejí lépe, i bez kartáčků, které navíc často odhazovaly větší nečistoty dál do prostoru.

A proč je vlastně cyklonová jednotka tak důležitá? Důvod je prostý. Stejně jako v tyčových akumulátorových nebo síťově napájených vysavačích zajišťuje konstrukce s cyklonovou technologií stabilní sací výkon bez ohledu na to, jak se zaplňuje nádoba na prach. Separace nečistot je u tohoto systému velmi účinná, nejmenší prach pak zachycuje předmotorový filtr, který stačí jednou za čas vyprat (v ruce). Jedinou nevýhodou modelů tohoto typu je větší výška, kvůli níž nezajedou pod nižší nábytek. Před koupí

je vhodné se zaměřit na výšku robotu a na jednotlivé části vaší domácnosti a nábytek v nich.



Cyklonová separace nečistot
Grafika značky Rowenta velmi pěkně ukazuje průchod vzduchu robotem včetně indikace cyklonové jednotky, která je součástí nádoby na prach. V cykloně působí na nečistoty odstředivá síla s obrovským přetížením, čímž dochází k jejich oddělení od proudu vzduchu. Zbytek nejméněšního prachu zachytí předmotorový filtr.

Navigace v prostoru

Propastné rozdíly mezi robotickými vysavači nepanují pouze v oblasti sání. Druhou oblastí je orientace. Levné roboty používají totiž jen základní senzory a nárazníky. Při cestě prostorem vrážejí do věcí a po většinou chaoticky jezdí prostorem. Ty lepší dokážou základním způsobem místnost měřit, ale pokud nemají kamery pro skutečné mapování, nerozpoznají například to, že přejely do jiné místnosti. Uživatel v jejich případě musí používat takzvané virtuální zdi dodávané nebo separátně dokupované – robot nej-

prve uklidí v jedné místnosti a teprve poté přejede do druhé. Vizualní navigace spolu s vyspělejšími laserovými a jinými senzory zabraňuje robotu ve vrážení do věcí - k většině předmětů pomalu přijíždí a jen jemně do nich „tukne“.

Nejmodernější roboty jsou vybaveny kamerami a dokážou si váš byt zmapovat, rozeznat jednotlivé místnosti a data si uložit. Podle nich se pak pohybují a systematicky uklízejí. Ty nejlepší mohou být dokonce připojeny do domácí wi-fi sítě a ovládány na dálku z domova i mimo něj přes internet. Dokonce můžete takovému robotu v aplikaci přesně určit místnosti, které má uklidit apod. Není snad třeba dodávat, že takové funkce nabízejí modely s cenami okolo 20 000 Kč a výše.



ORIENTACE ROBOTU A ÚKLID U STĚN

Roboty značky Samsung mají senzory vpředu i vzadu. Dokážou detekovat velmi malé překážky, jako jsou úzké nohy židlí apod., aniž by do nich v plné rychlosti vrazily. U zdi pak uklízejí tak, že k ní přijedou, popojedou zpět a znovu zajedou ke stěně. V rohu navíc zvyšují dočasně sílu sání. Modely Samsung z řady VR7000 používají také systém Edge Clean Master s výsuvnou lištou, pomocí které nahnou při pohybu od stěny nečistoty a následně na ně najedou, aby je vysály.

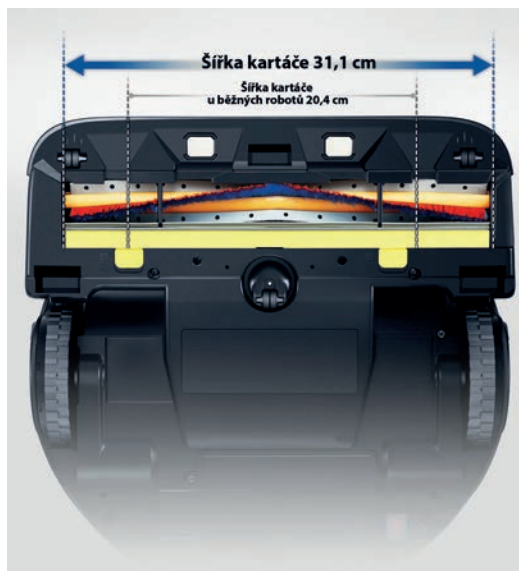


Akumulátory

Jak u tyčových, tak robotických vysavačů je vhodnějším akumulátorem ten typu Li-Ion, který má delší životnost, je schopen poskytnout vyšší napětí, rychleji se dobíjí a je celkově spolehlivější. Většina robotů ovšem používá Ni-MH akumulátory, které jsou levnější. U tyčových vysavačů již téměř vymizely, u robotů je tento proces na počátku. Dražší roboty již Li-Ion akumulátory mají.

Problémy s úklidem

I přes obrovský pokrok v oblasti robotické úklidové techniky stále nejde o zařízení s analytickou umělou inteligencí, která by byla schopná řešit složitější úkoly. Žádné „terminátory“ doma nemáme. Pro robot bez ohledu na značku a cenu představuje nepřekonatelné překážky například kabel od nabíječky, vysoký práh mezi místnostmi a lecky i delší třásně koberců - ani protinavijecí systémy v takovém případě nezabrání karambolu. Pokud robot kabel nebo třásně navine, zasekne se a přestane pracovat. Poházené dětské hračky, hlavně lego a podobné menší předměty, také nejsou ideální. Současná špička robotických vysavačů určitě nevyžaduje, abyste místnosti pro úklid vložili složitě chystali, jako tomu bylo dřív. V domácnosti s malými dětmi a spoustou povalujících se předmětů to každopádně bude mít robot složitější než v bytě, kde žijí pouze dospělí.



NA ŠÍŘCE ZÁLEŽÍ

Přeprocovaná koncepce robotických vysavačů, které nemají kruhový tvar přinesla i některá často opomíjená vylepšení. Samsung se kupříkladu chlubil tím, že jeho roboty mají šířku kartáče přes 31 cm. Robotu tak stačí méně ježdění a méně času k úklidu dané místnosti.

Trh prochází změnami

Americký iRobot dominuje trhu s robotickými vysavači nadále po obchodní stránce. Technologicky ovšem začíná zaostávat, což potvrdil i letošní veletrh IFA, kde firma žádnou zásadní inovaci neukázala. A dle zákulisních informací z trhu, které má redakce

magazínu SELL k dispozici, ani v dohledné době neukáže. Jsme zvědaví na lednový veletrh CES a rozmluvu s americkými manažery na místě.

Samsung, Rowenta a snad konečně i LG vsadily na cyklonovou technologii, která jejich roboty posunula



HISTORIE ROBOTICKÝCH VYSAVAČŮ V KOSTCE
Trhu robotických vysavačů dlouhodobě dominuje americký iRobot, který jejich základní konstrukci a prvky v zásadě definoval, byť vůbec první robot představil Electrolux už v roce 1996. Tehdy jako prototyp, na trh byl uveden v roce 2001. Cena robotu se pohybovala okolo astronomických 50 000 Kč, protože byl jeho vývoj velmi nákladný. Pouhý rok poté vstoupil do hry iRobot, jenž dříve působil výhradně v profesionální sféře a dodával roboty armádám či vesmírným agenturám. Firma využila vynalezené technologie pro segment domácí techniky a přišla na trh se svým prvním modelem v nyní již legendární a nadále pokračující řadě Roomba, a to za necelých 200 dolarů (tehdy cca 6400 Kč), čemuž nemohl Electrolux pochopitelně konkurovat a vývoj svých robotů ukončil po roce 2004 (nedávno se na tento trh ale vrátil).

iRobot velmi rychle ovládl americký a postupně i globální trh. Jeho koncepci v průběhu následujících let zkopirovalo mnoho asijských firem, ovšem bez onoho „know-how“, kterým iRobot disponoval díky práci na profi robotech, čímž se začal psát průřvih popisovaný v úvodní části článku. Firmy dodávající skutečnou robotickou techniku pro domácnosti proto už řadu let stojí před velkým problémem - jak přesvědčit zákazníky, že jejich zařízení funguje a že má smysl do něj investovat?

v síle sání do úplně nové kategorie a nechala veškerou konkurenci daleko za sebou. Loni ve výčtu těchto značek ještě nebyla Rowenta. Jsme zvědaví, zda se přidají další firmy - bez navýšení síly sání to nebudou mít na trhu jednoduché. Hlavně americký iRobot by měl do vývoje výkonnějších robotů zainvestovat, pokud si chce udržet současnou pozici.

Závěrem

Při výběru robotické úklidové techniky zapomeňte na výrobek s cenami v jednotkách tisíc. U nejvýkonnějších cyklonových modelů se můžete téměř zbavit manuálního úklidu hlavních ploch ve své domácnosti a omezit ho pouze na hůře přístupná místa, kam se robot nedostane. Dražší kulaté roboty bez „cyklony“ nejsou špatné, berte je však pouze jako doplněk k hlavnímu vysavači. A ty nejlacnější vůbec nekupujte, protože jen vyhodíte několik tisícovek z okna.

Rowenta Smart Force Cyclonic

Skutečný robotický vysavač s extrémní silou sání

Robotické vysavače si kvůli mnoha laciným modelům bez valné umělé inteligence a schopnosti sběru nečistot neudělaly u mnoha zákazníků dobré jméno. Reputaci jim nyní nepochybně napraví nejnovější model značky Rowenta s mnohonásobně silnější sací silou, než jakou disponují běžné úklidové roboty. Klíč tkví v použití osvědčené cyklonové technologie, která se již roky používá u běžných síťově napájených i tyčových akumulátorových vysavačů. Robot Rowenta je navíc velmi chytrý a dokáže si velmi přesně zmapovat váš byt. Maximální efektivity úklidu tak nedosahuje pouze sacím výkonem, nýbrž i svými pokročilými navigačními schopnostmi.

Rowenta věnovala vývoji nového robotu úctyhodných 5 let, aby přinesla na trhu skutečně revoluční výrobek, který tuto produktovou kategorii posune vpřed. Ve své třídě tedy patří mezi nejvýkonnější vysavače na trhu a vysoké účinnosti sběru nečistot dosahuje jak na tvrdých podlahách, tak kobercích, které byly pro roboty doposud spíše nepřekonatelnou výzvou. Vysát prach z hloubky vláken si zkrátka žádá vysokou sílu sání. Roboty bez cyklonové technologie a výkoného bezkartáčového motoru ale takovou intenzitu nasávání nečistot nebyly schopny vyvinout, což novinku Rowenta od většiny současné nabídky trhu odlišuje. Robot pracuje ve 3 režimech podle typu povrchu – nejvyšší sací výkon používá na kobercích, zatímco nejnižší na pevných podlahách. Se sběrem nečistot samozřejmě pomáhá rotační kartáč. V případě modelu Animal Care dokonce ještě přídatný kartáč, díky kterému zmizí z podlahy a koberců prakticky všechny zvířecí chlupy.



Tvar písmena D a chytrá navigace

Doposud jsme byli zvyklí, že mají robotické vysavače kruhový tvar a rotující boční kartáčky. Rowenta navrhla řadu Smart Force Cyclonic od základu znovu a vsadila na tvar písmena „D“ s rovnou čelní částí pro precizní úklid v rozích místností. Současně spojila síly s úspěšným rakouským startupem ROBART, který poskytl pro tuto řadu pokročilý navigační systém tvořený kamerou a lasery. Detekce nábytku a dalších překážek není pro robot žádný problém stejně jako mapování prostoru, které nahrazuje nahodilý a chaotický pohyb, jež využívá většina běžných robotů dodnes. Inteligenci řešení značky Rowenta dokládá například i to, že je robot schopen v případě vybití baterie dojet dočerpání energie a následně pokračovat v úklidu přesně tam, kde přestal. Zmiňovat, že nemůže robot sjet ze schodů díky spodním sensorům je už snad zbytečné. Na jedno nabití vydrží v provozu až 60 minut dle zvoleného sacího výkonu a doba dobíjení činí 3 hodiny.

Ovládejte robot odkudkoliv

Automatický úklid je určitě příjemný, ale pokud bychom měli robot pouštět pouze, když jsme doma, nebyla by to ta správná úroveň automatizace. Smart Force Cyclonic proto můžete připojit do domácí sítě a potažmo internetu, abyste ho mohli prostřednictvím aplikace v chytrém telefonu nastavovat, kontrolovat a spouštět na dálku, třeba z práce. Aplikace je kompletně v češtině a lze v ní dokonce naprogramovat úklid v určité dny a hodiny na týden dopředu.

Aktuálně je na českém trhu v prodeji základní verze robotu s označením RR8021, kterou pořídíte za 19 990 Kč, a vybavenější verze RR8043 Animal Care s přídatným kartáčem na zvířecí chlupy. Ta se prodává za 21 990 Kč.



ANKETA: Energetické štítky a ecodesign výrazně změnilly trh vysavačů. Byl podle vás zásah EU do vývoje nových modelů přínosem, nebo naopak?



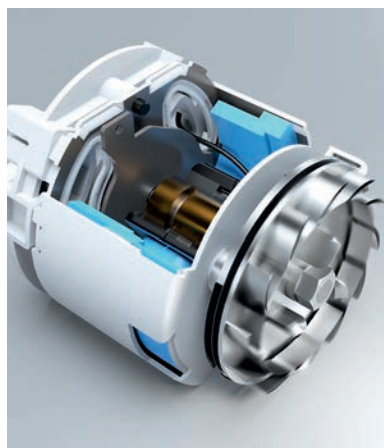
Zuzana Balík Šólyová
produktová manažerka Rowenta
Groupe SEB

Zásah Evropské unie do vývoje nových modelů vnímám jednoznačně jako přínosný. Štítky zákazníkům pomáhají nejen k rychlému porovnání technických parametrů jednotlivých modelů, ale také k jednoduššímu výběru toho pravého pomocníka do jejich domácnosti. Samozřejmě nemůžeme opomenout ani ekologické hledisko, které s ohledem na omezení spotřeby elektrické energie přináší úlevu nejen přírodním zdrojům, ale je také ekonomicky výhodné pro koncového spotřebitele.



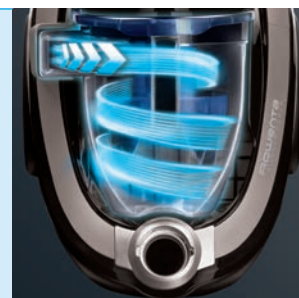
Marián Haluza
Head of Category Management CP
BSH domácí spotřebiče

Zavedení energetických štítků na vysavače přineslo lepší informovanost o parametrech vysavače. Zákazník může z energetického štítku okamžitě zjistit energetickou třídu, účinnost vysávání koberců a tvrdých podlah, míru hlučnosti a prachových emisí. Spotřebitel se tak může snadněji rozhodnout pro výrobek, který více vyhovuje jeho individuálním potřebám. To obzvláště ocení rodiny se zvířecími miláčky či alergiky. Většina zákazníků však při výběru vysavače stále považuje za hlavní parametr výkonu příkon, který je definován energetickou třídou A+++ až G. Příkon však není určujícím parametrem pro výkon vysavače. Mnohem důležitějším kritériem je účinnost vysávání spotřebiče, a to na kobercích a tvrdých podlahách. Tento parametr, definován písmeny od A až G, určuje jak dobře spotřebič vysává prach.



NOVÉ DIGITÁLNÍ MOTORY
Ecodesign vysavačů a energetické štítky vedly k zintenzivnění vývoje elektromotorů včetně těch určených pro stále populárnější akumulátorové vysavače. Na obrázku motor DigitalSpin vyvinutý v dílně Bosch pro bateriové vysavače řady Unlimited. Jedná se o bezkartáčový motor s dlouhou životností, malými rozměry a vysokým výkonem. Jeho příkon dosahuje až 250 W - vyvinout může až 54 000 ot./min.

CYKLONOVÉ VYSAVAČE
Vyspělé trhy stále více inklinují k cyklonové technologii, již jsou vybaveny bezsáčkové vysavače – akumulátorové i síťové napájené. Nově se začíná tato konstrukce prosazovat také v robotických vysavačích. Besáčkové vysavače vykazují obecně o něco vyšší spotřebu, hlučnost a je pro ně složitější dosáhnout rekordních tříd na energetickém štítku. Je potřeba ale vzít v potaz, že ty sáčkové drží rekordy hlavně díky tomu, že jejich testování probíhá vždy s nově vybaleným kusem s dokonale čistými filtry, přičemž efektivita sběru nečistot u nich klesá výrazně rychleji než u těch bezsáčkových, u kterých je potřeba jednou za čas pouze vyčistit předmotorový filtr. Besáčkový vysavač drží stabilní sací výkon bez ohledu na zaplněnost nádoby na prach. U sáčkového vysavače je sání o poznání slabší již po chvíli úklidu, kdy se vnitřek pytlíku obalí jemným prachem.



Igor Pifka
produktový manažer Dyson
Solight Holding

V jistém slova smyslu byl ecodesign spíše přínosem, protože trh ovlivnil a posunul jej směrem k akumulátorovým tyčovým vysavačům. Pro výrobce, jako je Dyson, který v tomto směru udává trendy, je to bezesporu výhoda. Nejnovější model akumulátorového vysavače Dyson Cyclone V10, který v těchto dnech přichází na trh, je již natolik výkonný, že dokáže trvale nahradit klasický podlahový vysavač napájený z elektrické sítě. Zákazník má tak k dispozici výkon velkého vysavače, na který byl zvyklý, ale není omezen kabelem nebo nutností přítomnosti zásuvky. Postupně se také mění návyky spojené s úklidem a vysáváním. Už to není zdlouhavá namáhavá záležitost sobotního dopoledne, ale s akumulátorovým vysavačem Dyson vždy po ruce vysajete nečistoty hned kdykoliv za pár vteřin a váš byt může být čistý po celý týden. Společnost Dyson tomuto novému trendu natolik věří, že se naplno věnuje vývoji akumulátorových vysavačů a vývoj velkých ze sítě napájených vysavačů ukončila.



Tomáš Brida
produktový manažer
Samsung Electronics Czech and Slovak

Podle mého názoru přinesl ecodesign změny, které posouvají výrobce vpřed a uživatel má více možností výběru. Energetické štítky urychlily vývoj a nástup akumulátorových vysavačů s výkonnými motory, které dnes již dokážou nahradit kabelové modely. Jako příklad bych uvedl naše novinky z řady tyčových vysavačů PowerStick a robotických vysavačů PowerBot. Nejzajímavější jsou určitě roboty, které už pouze nezametají, ale skutečně vysávají. Určitě vás teď napadne otázka: „A ty dosavadní robotické vysavače nesály?“ Ne, opravdu ne. Naše nová generace robotických vysavačů nabízí mnohonásobně vyšší sací výkon díky cyklonové technologii Cyclone Force, která byla donedávna výsadou tyčových nebo kabelových vysavačů. Celkově vnímám jako hlavní trend zlepšování výkonu akumulátorových modelů, ať už těch tyčových, nebo robotických, které má Samsung nejvýkonnější na světě. Uživatelé šetří čas, který může věnovat sobě, rodině či čemukoliv jinému, jen ne uklizení.

Iveta Horynová
asistentka marketingu
Candy Hoover ČR

Zavedení nových energetických štítků bylo rozhodně přínosné pro zákazníky, kteří se díky tomu lépe vyznají v rozdílech mezi vysavači. Problematika energetických štítků se řešila velmi dlouho a zákazníci už nyní vědí, že příkon vysavače není nejdůležitějším ukazatelem, ale že se mají zabývat účinností vysávání na různých površích. V současnosti je ale na vzestupu segment bezdrátových akumulátorových vysavačů, po kterém je na trhu čím dál větší poptávka. Trh se rychle posouvá kupředu, v tuto chvíli legislativa tedy napomůže k orientaci ve výkonnosti vysavačů, zdaleka ale nepokryje všechny kategorie, které jsou na trhu dostupné. Můžeme nyní pouze čekat, zda legislativa přijde s dalšími úpravami i pro tyto segmenty vysavačů.

Martin Pitoňák
produktový manažer Dirt Devil a VAX
BaSys CS

Myslím, že energetické štítky jen velmi vzdáleně reflektují reálné používání vysavače, pokud vůbec. Výsledná písmena indukující energetickou třídu nebo efektivitu vysávání stojí na laboratorních měřeních, kde se používá certifikovaný prach a měří se s funkcí novými vysavači s dokonale čistými filtry. Výsledky takových měření nemohou logicky příliš korespondovat s tím, jak používáme vysavač při běžném úklidu. Například sáčkové modely mají v laboratoři velkou výhodu, protože jsou zkoušeny vždy s novým čistým sáčkem. Jeho stěny se ale po chvíli používání obalí jemným prachem a účinnost sběru nečistot klesne. Štítky by si proto zasloužily revidovat, aby se ukázalo, že bezsáčkové cyklonové modely jsou jednoznačně vhodnější, protože u nich sací výkon neklesá. Mnoho výrobců štítky přiměly k tomu, aby rychle uvedli na trh modely vysavačů se třídami AAAA, čehož docílili většinou dalšími dodávanými hubicemi, hlavně pro úklid koberec. Tyto hubice sice vykazují třídu A, ale přísají se k zemi tak, že s nimi nelze skoro pohybovat. Pokud nemá vysavač elektronicky řízený chod motoru, musí uživatel na rukojeti následně otevřít záklopku, aby snížil podtlak. Tím ale samozřejmě nevysáváme s účinností v třídě A. Dirt Devil se proto nežene za rekordními třídami, nýbrž reálnými výsledky, aby mohl uživatel všechny povrchy vysát s jednou univerzální hubicí.

288342/25 ▼ INZERCE

H-Free



SVOBODNÝ V POHYBU A STEJNĚ VÝKONNÝ JAKO KABELOVÝ VYSAVAČ

H-Free je multifunkční vysavač od Hoover se **systemem samostatné cyklónové jednotky**, který perfektně splňuje nároky na každodenní úklid.

SNADNÉ MANÉVROVÁNÍ

Úklid domu je nyní snadnější s vysavačem H-Free, který je vybavený inovativní hubicí **HLab Flat&Drive s největším rozsahem pro manévrování** od Hoover. Pouhým otočením nebo sklopením se dostanete i do jinak velmi obtížně dostupných míst. Unikátní hubice HLab Flat&Drive kombinuje 90° zploštění a 180° otáčení. Tento rozsah pohybu umožňuje jezdit kolem překážek, kopírovat úzká místa bez velké námahy a vysávat jednoduše i pod nízkým nábytkem.

VYNIKAJÍCÍ VÝSLEDKY VYSÁVÁNÍ

S **H-Free** můžete nyní dosáhnout **stejného výsledku vysávání jako s kabelovým vysavačem** s výhodou volného pohybu bez kabelu. Kombinace výkonu motoru, proudění vzduchu, inovativní hubice a bezdrátového provedení zaručuje perfektní výsledky vysávání na všech typech povrchů a svobodu pohybu.

LEHKÝ POHYB

Vysavač H-Free můžete kombinovat se **širokou škálou příslušenství** navrženého speciálně pro každodenní použití v domě. Vysávat tak můžete od choulostivého nábytku, přes sedačky, až po vysoké stropy a úzké rohy a zákoutí.

SKVĚLÁ VÝDRŽ

S dobou provozu až **25 minut** zvládnete vysát celý dům bez nepříjemného přerušení kvůli vybití baterie.





Rychlý úklid s vysokým výkonem

Tyčový akumulátorový vysavač Bosch Zoo'ProAnimal BCH6Z000

Univerzální bezsáčkový vysavač s bohatým příslušenstvím si poradí i s větším množstvím zvířecích chlupů. Z koberců je efektivně odstraní díky elektrickému rotačnímu kartáči ve své podlahové hubici nazvané ProAnimal. Kromě větších ploch s ním můžete uklízet i další místa, jako jsou sedačky, matrace či okenní parapety. Dodáván je totiž s popruhem přes rameno, flexibilní hadicí, šterbinovou hubicí, hubicí na polstrování a hubicí na autosedačky. Vysavač indikuje dokonce potřebu vyčistit filtrační systém. Na jedno nabití vydrží v provozu až 60 minut - tato hodnota platí pro nejnižší nastavený výkon. Ve středním a turbo režimu je pochopitelně nižší jako u všech akumulátorových vysavačů. Baterie je typu Li-Ion.

Doporučená cena: 9 690 Kč



Účinné vysávání v nejpřísnější třídě A+++

Sáčkový vysavač Hoover Telios Extra TX62ALG 011

Jedním z energeticky nejméně náročných vysavačů na trhu je tento model s energetickým štítkem A+++AAA. To znamená, že pracuje v energetické třídě A+++ a sběr nečistot na podlahách, kobercích a emise prachu má také v nejvyšších třídách. Z dalších specifikací zmiňme kompaktní rozměry, elektronické ovládání výkonu na rukojeti a pestré příslušenství, v němž najdete například univerzální přepínatelnou hubici, mini hubici s rotačním kartáčem či parketovou hubici. Akční rádius vysavače činí 10 m a hlučnost velmi nízkých 62 dB(A).

Doporučená cena: 5 490 Kč

Na podlahu i do ruky

Tyčový akumulátorový vysavač Rowenta Dual Force 2in1 RH6751WO

Žhavou novinkou, která v těchto dnech přichází na český trh, je akumulátorový vysavač značky Rowenta v provedení typu 2 v 1. To znamená, že jeho centrální část lze vyjmout a používat ji jako běžný ruční vysavač pro lokální úklid. Při úklidu podlahových ploch využijete motorizovaného turbokartáče i LED osvětlení, díky kterému snáze a lépe uklidíte například rozsypané suroviny v kuchyni nebo rozbítené sklo. K separaci nečistot slouží cyklonová technologie a zdrojem energie je Li-Ion baterie s výdrží 45 minut na jedno nabití.

Doporučená cena: 4 999 Kč



Žehlení s minimální námahou

Parní generátor Braun CareStyle 7 IS 7144 BK

Letos na jaře představila německá značka Braun nové parní generátory řady CareStyle 7. Novinka v neotřelém a elegantním kombinaci stříbrné, černé a fialové má štíhlý podlouhlý tvar, takže nezabere tolik místa. Pracuje pod tlakem 7 barů, její parní ráz je 450 g a trvalý výstup páry 125 g/min. Žehlicí plochu má tento model vyroben z extra odolného eloxalu, navíc v provedení BackGlide s vyvýšenou zadní částí, abyste se ani při pohybu zpět nezasekli o zipy a knoflíky. Pustit z hlavy můžete také nastavení teploty, protože je žehlička vybavena technologií iCare a má jednu bezpečnou teplotu pro všechny druhy látek. Nemůžete s ní tak nic spálit.

Doporučená cena: 7 990 Kč



Rozšiřte funkce svého „dysonu“

Sada příslušenství pro vysavače Dyson V7 a V8

Pokud zvažujete koupi akumulátorového vysavače značky Dyson nebo jste ho už v minulosti koupili, můžete jeho využití zvýšit ještě pomocí volitelného příslušenství. Sada obsahuje hubici s jemným kartáčem na prach pro čištění citlivých povrchů, dále kartáč s extra tuhými štětinami na odolnou špinu, například zaschlé skvrny. Efektivněji vysát prach z matrací nebo čalounění vám pomůže speciální extra široká hubice a snad každý ocení jak při úklidu domácnosti, tak například automobilu flexibilní natahovací hadici, díky níž se lze dostat i do těžko přístupných míst - například mezi sedačky v autě. Sada je určena pro modely vysavačů V7 a V8.

Doporučená cena: 1 999 Kč

Robot s vysokým sacím výkonem

Robotický vysavač Samsung POWERbot VR20M707CWD/GE

Nejvyšší model vysavačů řady VR7000M od korejského Samsungu se chlubí sací silou 20 W, což je dle výrobce 40× více než v případě běžných robotických pomocníků. Navíc u něj došlo oproti starším modelům ke snížení výšky o 28%, konkrétně o 9,7 cm, a tak vjede pod mnohem větší množství nábytku. K navigaci robot používá kameru, pomocí které si mapuje prostor a učí se v něm pohybovat. Mezi další inovace patří samočisticí kartáč, z něhož už nemusíte manuálně odstraňovat vlasy, nebo výsuvná lišta sloužící k nahrnutí nečistot v rozích a u stěn. POWERbot můžete ovládat přímo na jeho těle, dálkovým ovladačem nebo aplikací v chytrém telefonu, a to i na dálku, když nejste doma.

Doporučená cena: 21 990 Kč



295688/15 ▼ INZERCE

Bez kabelu a s bohatým příslušenstvím

Tyčový akumulátorový vysavač Dirt Devil Cavalier Total DD698-4

Americká značka s tradicí již od roku 1905 se začala v posledních letech také intenzivně věnovat kategorii akumulátorových vysavačů. Tyčový model Cavalier může sloužit jako podlahový i ruční vysavač. Jeho základ tvoří ruční jednotka s motorem, 21,6V Li-Ion akumulátorem, cyklonovou separací nečistot a 0,4l zásobníkem na prach. Podlahová hubice obsahuje motorizovaný kartáč. Ve verzi Total k němu dostanete ještě klasické příslušenství 3 v 1 (štěrbínovka, kartáček, hubice na čalounění), parketovou hubici, dlouhou flexibilní hubici pro vysávání hůře přístupných míst a dokonce hubici se dvěma klouby pro komfortní vysávání svrchních ploch skříní apod.

Doporučená cena: 5 990 Kč



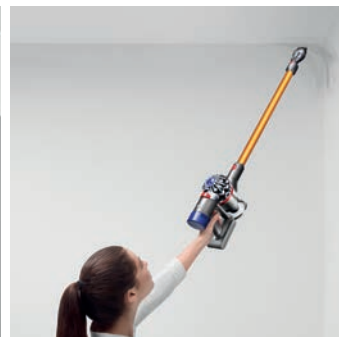
dyson v8 absolute

Bez kabelu.
Bez omezení.
Vysoký sací výkon.

~~13 999 Kč~~
11 999 Kč

Ušetříte 2 000 Kč

Platí do 30. 11. 2018



Novinka

BRAUN

CareStyle Compact

Šetří 50 % času
a místa.*

Objevte nejmenší parní generátor Braun,
který má 2x více páry a unikátní nahoru
zahnutou plochu 3D FreeGlide.



Kompaktní design

* Šetří 50 % času (Interní laboratorní test v porovnání s napařovací žehličkou Braun TS 5) a 50 % místa (v porovnání s parním generátorem Braun IS 7056).



DoubleSteam technologie

FreeGlide 3D technologie