

Domáci spotřebiče na veletrhu IFA 2018

E15

Komerční speciál
12. 9. 2018



20 stran věnovaných nejnovějším trendům v domácí technice



Hlasoví asistenti a umělá inteligence se chtějí prosadit v našich domácnostech

PARTNEŘI PŘÍLOHY



REDAKČNÍ PARTNER

SELL

Editorial

Lubor Jarkovský

Šéfredaktor a sales director magazínu SELL



Vážení čtenáři,

letos je tomu přesně deset let, co se na berlínském veletrhu IFA začaly objevovat domácí spotřebiče. Do té doby se akce věnovala pouze spotřební elektronice, komunikační technice a informačním technologiím. A dodnes platí, že o ní média informují primárně v kontextu s těmito kategoriemi. Redakce magazínu SELL, jediného českého média o trhu s domácími spotřebiči, jde tímto speciálem proti proudu a žádné televizory, mobily a počítače v něm nenajdete. Spotřebiče ale nejsou na IFA nějakou exotickou a nepatřičnou záležitostí. S tím, jak spolu technika v domácnosti začíná komunikovat, propojuje se a vytváří celý ekosystém služebníků, kteří nás mohou bavit nebo nás zbavovat nepříjemných povinností a prací, se celkově ve sféře technického spotřebního zboží stírají mezi jednotlivými množinami hranice. Lednice dnes může být vybavena obřím dotykovým displejem, vlastně takovým tabletem, na němž zhlédnete i televizní vysílání, trouba vás může informovat o konci pečení notifikací na mobilním telefonu a nově zakoupený kávovar kompletně nastavíte z pohodlí křesla na tabletu či mobilu.

Letošní IFA nepřinesla v segmentu domácích spotřebičů vlastně žádné vyložené revoluční výrobky, jakým byla loni například trouba Miele Dialog se zcela inovativním způsobem přípravy jídla. Veletrh především ukázal ještě větší důraz na podporu hlasových asistentů, s nimiž si zatím naše mateřština nerozumí, nicméně Google už v květnu slíbil, že do konce letošního roku podporu češtiny spustí. Telefonu, chytrému reproduktoru nebo leckdy i přímo spotřebiči pak budete moci sdělit běžnou řečí, nikoliv naučenou přesnou frází, že chcete upéct kuře na citronech. Asistent vyhledá vhodný recept, nastaví posleze troubu a vy už jen pekáč s kuřetem vložíte do pečicího prostoru. Ani nebudete muset použít (a umazat) ovládací panel. Asistent zahájí pečení za vás. Může se to zdát jako nějaká science fiction vize, ale v angličtině, němčině a některých dalších světových jazycích už vybrané spotřebiče takto používat můžete. Náběh podpory všech funkcí v češtině nebude rychlý, s tím se v naší malé kotlíně musíme smířit. Přesto jsme zcela revolučnímu používání domácí techniky blíží, než si mnozí z vás možná myslí. A dobrou zprávou je, že nejde jen o nějaké super drahé modely spotřebičů a že ani nemusíte technologiím skrývajícím za všemi těmi „smart funkcemi“ rozumět. Vše je intuitivní, jednoduché a prosté.

Příjemné čtení přeje
Lubor Jarkovský



Veletrh IFA 2018 ukázal myčku, která detekuje typ vloženého nádobí, nebo rozpoznávač skvrn na oblečení

Berlínský veletrh IFA se v českých médiích, ať už těch online či tištěných, objevuje v naprosté většině případů v kontextu s novými mobilními telefony, počítači nebo televizory. IFA se však stala během posledních deseti let také nejvýznamnější prezentační akcí pro trh domácích spotřebičů, a tak vám jako jediné médium v Česku přinášíme komplexní a rozsáhlou reportáž zaměřenou pouze na tento segment. Berlín sice neodhalil žádné revoluční technologie nebo produkty, přesto na jeho výstavišti byly k vidění zajímavé i užitečné inovace a výrobky.

AEG a Electrolux

Společnost Electrolux vlastní několik značek, přičemž těmi hlavními jsou AEG a Electrolux. První jmenovaná má kořeny v Německu, a tak hraje logicky na IFA prim. Mnoho produktů, které se u nás prodávají v rámci portfolia Electroluxu, je zde nabízeno pod AEG, jako například tento nový tyčový vysavač FX9. Na dalších trzích včetně našeho bude k dostání pod označením Electrolux Pure F9. Novinka opouští klasický design stojacích akumulátorových vysavačů, které Electrolux na trhu prosadil a patřil mezi průkopníky v jejich vývoji. Nekopíruje ovšem ani modernější design, s nímž přišla společnost Dyson v podobě ruční jednotky s odnímatelnou tyčí (a jejíž přejala většina značek na trhu). Electrolux spojil to nejlepší z obou přístupů, takže jde o velmi flexibilní vysavač, který je kompaktní při skladování a lze ho jednoduše používat také jako ruční model.



Druhou významnou novinkou je indukční deska AEG SenseCook, která jako první na světě používá bezdrátovou teplotní sondu (bez baterie). Ta poslouží jak při přípravě steaků na grilovací desce, tak i při běžném vaření či přípravě jídel sous vide, tedy v teplovzdušných sáčcích, z nichž se odsaje vzduch a jídlo je upravováno při nižší teplotě.

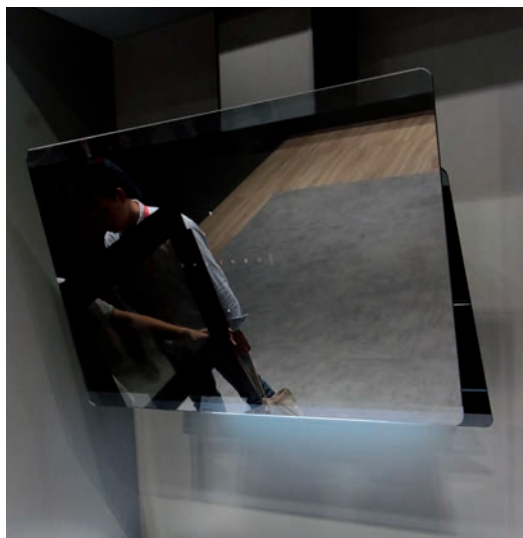




Amica

V expozici této značky nás osobně provedl key account a produktový manažer Jakub Říha, který nás upozornil hlavně na zbrusu novou řadu vestavných spotřebičů X-type, jejichž základem jsou samozřejmě multifunkční pekáčové trouby (na fotce vlevo). Uprostřed můžete vidět kompaktní troubu s výškou 45 cm doplněnou o ohřevnou zásuvku, která může sloužit kromě ohřívání talířů i k přípravě některých pokrmů a Amica ji bude dodávat s doporučenými recepty. Úplně vpravo je pak vidět vestavná vinotéka, na fotografii je model s výškou 45 cm. Pod ní se nachází také ohřevná zásuvka, aby byly všechny spotřebiče v jedné horizontální linii, nicméně v prodeji bude i vinotéka s výškou 60 cm a větší kapacitou.

V kategorii chlazení pak připravuje Amica k uvedení na český trh i tuto zajímavou chladničku typu „french door“, přičemž jde o model s šířkou pouze 70 cm, což umožní její instalaci ve větším množství kuchyní. Oproti klasické chladicí a mrazicí kombinaci s šířkou 60 cm ale nabídne výrazně větší prostor a širší police. Kdo touží po americké lednici a nemá na ni místo, je toto řešení z dílny Amica elegantní volbou.



Z nových vestaveb Amica stojí za pozornost ještě tento odsavač par s pohybovým senzorem. Můžete upravovat jeho výkon či zapínat/vypínat osvětlení varné plochy pouhými gesty rukou (pohybem do stran a nahoru a dolů). Jelikož je čelní strana odsavače tvořena sklem, jde o praktickou funkci, která zabrání zašpinění ovládacích prvků a omezi potřebu odsavač neustále leštit.

282200/15 ▼ INZERCE

SAMSUNG POWERbot

Mechanické koště
(1970)

Robotické koště
(2010)

Nejsilnější sací výkon na světě*

Proč zametat, když můžete vysávat



ŽÁDNÉ
ZAMĚTÁNÍ



ZVLÁDNE KAŽDÝ
POVRCH



CYCLONE-FORCE
SACÍ VÝKON

Sací výkon robotického vysavače PowerBot řady VR9300 se sacím výkonem 42,9W (Inverter Motor 250W) v porovnání s konkurenčními modely robotických vysavačů na základě interního testování v březnu 2016.

Beko a Grundig

U značky Beko byl velký prostor věnován péči o prádlo, zejména pak nové technologii AquaTech, s níž přijde také na český trh. Pračky s tímto systémem používají přímé sprchování, ovšem pomocí velmi širokého proudu vody. Firma deklaruje, že díky tomu mohla omezit mechanické pohyby bubny, které samozřejmě namáhají vlákna a snižují životnost oblečení. Současně by měl tento systém pomocí dokonalého smísení detergentu s vodou ještě před samotným vstříkáním směsi do bubny zkrátit praní až o 50%.



Beko také inovuje své myčky - nově v nich používá trojitě ostříkované rameno s přídavným dalším ramenem. Celý systém se otáčí „dvojité“ dokola - to znamená spodní část rotuje a na ní ještě rotuje ono trojitě rameno. Výsledkem je dokonalejší vykrytí celého prostoru myčky včetně rohů.

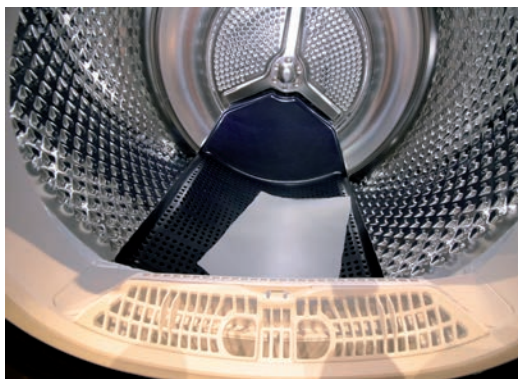


V kategorii chlazení patřila mezi nejzajímavější novinky 76 cm široká čtyřdveřová lednice Beko GNE480E20R1X s kapacitou 480l. Oproti běžným chladničkám tohoto typu, které mají šířku 90 cm, je výrazně užší a tvoří jejich zajímavou a prostorově



méně náročnou alternativu. Ve vnitřním prostoru nás zaujala nulovou zónou EverFresh+ 0°C s elektronicky řízenou teplotou i speciální zásuvkou na maso a ryby, která je schopná detekovat, zda není její obsah zkažený a není rizikové ho konzumovat. Nechybí zásobník na vodu pro automatickou výrobu ledu či zásuvka na ovoce a zeleninu s regulací vlhkosti a modrým světlem prodlužujícím čerstvost vložených potravin.

U značky Grundig, již společnost Beko před lety koupila, jsme si prohlédli hlavně nové modely sušiček, které umožňují sušit dokonce extra choulostivé tkaniny, jako je například hedvábí. Jak? Všimněte si modré plochy v bubnu - při sušení zmíněných látek se buben neotáčí a z modré části je pouze vyfukován vzduch. Hedvábné halence tak nehrozí poškození a je během chvilky suchá.



Bosch a Siemens

Německý výrobce BSH, který na českém trhu působí hlavně se značkami Bosch a Siemens, má v Berlíně jednu z největších expozic. Na domácí půdě si nemůže dovolit stát ve stínu jakékoliv konkurence. Z novinek u značky Bosch nás zástupci české pobočky upozornili hlavně na nové barevné varianty čelních desek pro chladničky VarioStyle. Tyto kombinované modely s mrazákem dole totiž disponují snadno odnímatelnou čelní stranou, přičemž lze vybírat ze spousty barev. Nově přibyly v nabídce konzervativnější a méně křiklavé barvy. Lednici si tak můžete koupit v určitém barevném provedení a následně dokoupit další desky dle libosti, abyste je mohli měnit.



Mezi významné novinky značky Bosch patří i první pračkosušička na trhu s integrovaným zásobníkem na detergent. Jde tak vlastně o první zcela automatické řešení pro praní a sušení bez přerušení, kdy skutečně stačí jen vložit prádlo a spustit program. Pračkosušička se postará o přesné dávkování pracího prostředku dle velikosti náplně v bubnu a zamezí jeho zbytečnému plývání, k němuž dochází prakticky vždy, když dávkuje detergent člověk. Již dříve uveřejněné studie prokázaly, že muži práškem většinou šetří, zatímco ženy ho dávají zbytečně moc, což prodlužuje praní a zvyšuje spotřebu energie a vody.



Ve vedlejší hale, jejíž značnou část má každoročně k dispozici značka Siemens, nám padly do oka letošní modely automatických kávovarů. Modely EQ.9 plus connect patří do prémiového segmentu s cenami začínajícími lehce nad 40 000 Kč a jdoucími až na hranici 70 000 Kč. Vyznačují se vysoce kvalitním dílenským zpracováním, extra tichým mletím (asi nejtisším, jaké jsme měli možnost kdy slyšet), schopností připravit dvě mléčné kávy najednou a konektivitou do domácí



sítě (možnost nastavení a monitoringu kávovaru pomocí chytrého telefonu). Nejvyšší model má dokonce dva zásobníky na dva druhy kávových zrn.



Poslední novinkou od společnosti BSH, kterou zařazujeme do reportáže, je letošní model sušičky z řady

283755/37 ▼ INZERCE

Siemens avantGarde. Kromě toho, že se designově vymyká, je to především první sušička na trhu s automatickým čištěním nejen kondenzátoru, ale i filtru. Určitá údržba je samozřejmě potřeba. Není jí ovšem potřeba provádět tak často, protože spotřebič filtr pravidelně oplachuje a zbavuje ho prachu. Díky tomu pracuje sušička efektivně a úsporně.

Candy a Hoover

Mezi nejnovativnější na veletrhu patřila italská společnost Candy Hoover, protože zde odhalila novou řadu spotřebičů Hoover AXI s některými průlomovými funkcemi. Začneme kategorií praček, kde najdete model až na 14 kg prádla nebo sušičku na 11 kg prádla. Hodně lidí si myslí, že jsou takové spotřebiče určeny jen pro velké rodiny, ale není tomu tak. Velká kapacita bubny umožňuje prát i dva polštáře najednou či



vyřešit velké prádlo po dovození jedním praním, místo několika várkami. Menší prádlo pak perou takové pračky úsporně, protože ho zváží a použijí jen tolik vody, kolik je skutečně třeba. Hoover AXI pak přichází s podporou hlasových asistentů od Googlu i Amazonu, přičemž první jmenovaný by měl být ještě letos dostupný v češtině (Google to deklaroval už letos v květnu). Vyšší modely praček řady AXI mají dokonce mikrofon a reproduktor, takže se jich můžete přímo ptát, jak vyprat určitou skvrnu a nepotřebujete ani mobil či smart reproduktor. Součástí výbavy některých z nich bude ještě speciální senzor TED, který přiložíte k látce a on pozná její typ. Následně je schopen analyzovat případnou skvrnu - informace do pračky odešle a ta vám doporučí vhodný program. První spotřebiče Hoover AXI zamíří v Česku na trh už v průběhu podzimu.



Překvapivě jednoduché. Jednoduše perfektní



BOSCH
Stvořeno pro život

Domácí spotřebiče Bosch představují technickou dokonalost, nekompromisní kvalitu a absolutní spolehlivost. I proto jsou nejprodávanější značkou velkých domácích spotřebičů v Evropě.*

Více na www.bosch-home.cz a www.brandexperiencecenter.cz



EUROPE'S
BRAND NO. 1

* Kategorie velké domácí spotřebiče. Zdroj: Euromonitor, objemy prodeje, 2017



Hoover představil Berlíně nejchytřejší pračky na trhu

JEDNÍM Z POSLEDNÍCH TRADIČNÍCH VÝROBCŮ DOMÁCÍCH SPOTŘEBIČŮ, KTERÉHO NADÁLE VLASTNÍ RODINA ZAKLADATELŮ, JE ITALSKÁ SPOLEČNOST CANDY HOOVER. VELETRHU IFA SE ZÚČASTNILA TŘETÍ ROK V ŘADĚ A OPĚT JSME SE ZDE SETKALI S JEJÍMI ZÁSTUPCI. NEJNOVĚJŠÍ VÝROBKY NÁM PŘEDSTAVIL OSOBNĚ JOSEF POS, OBCHODNÍ ŘEDITEL ČESKÉHO ZASTOUPENÍ.

Setkáváme se opět na veletrhu IFA, který se stal postupně nejdůležitější prezentační akcí v Evropě i pro výrobce domácích spotřebičů. Jaké zásadní novinky sem značky Candy a Hoover přivezly?

Největší novinkou, kterou jsme do Berlína přivezli, jsou spotřebiče nové řady Hoover AXI. Jedná se hlavně o pračky, sušičky a pračkosušičky, ale najdete zde například i myčku. Spotřebiče mají osobitý a neotřelý design a poutají pozornost na první pohled. Současně ale nabízejí velmi pokročilé technologie, jako jsou připojení do domácí sítě, smart funkce, podpora hlasových asistentů Google a Amazon či automatické dávkování pracího prostředku přesně podle dané náplně.

A kdy se řady AXI dočkáme na českém trhu?

První modely začnou nabíhat na trh už v průběhu září a další budou následovat. Nejvyšší pak můžete očekávat v příštím roce. Půjde například o pračku na 14 kg prádla nebo sušičku na 11 kg prádla, v nichž vyperete a usušíte velké prádlo najednou. Ještě bych chtěl zmínit, že smart funkce nejsou v jejich případě jen jakousi poufou atrakcí. Pračka vám například doporučí nejvhodnější program dle typu prádla – stačí jen v aplikaci v telefonu zvolit druh tkaniny a stupeň zašpinění. A nejvyšší modely praček budou dokonce dodávány se zcela revolučním příslušenstvím v podobě bezdrátového senzoru TED, který přiložíte k látce, on ji rozpozná a určí i typ skvrny. Informace odešle do pračky a ta pak doporučí nejvhodnější program, abyste se skvrny zbavili. Aplikace v telefonu vám navíc poradí, jaké kroky ještě podniknout před samotným praním, aby skvrna skutečně zmizela.

A co zmíněná myčka Hoover AXI?

V řadě bude více modelů, ale ten nejvyšší obsahuje kameru, která slouží k přesnému určení množství náplně a dokonce typu vloženého nádobí. Podle toho pak zvolí nejvhodnější program a intenzitu mytí. Navíc má nejvyšší dosaženou kapacitu 16 sad. Očekávat ji můžete v obchodech příští rok. Modely bez kamery budou u nás dostupné ještě letos.

V řadě AXI pak bude v příštím roce uvedena na trh také myčka s integrovanou kamerou v mycím prostoru. Teď si asi říkáte, k čemu je to dobré. A ano, můžete se pomocí mobilu na dálku do mycího prostoru podívat, jenže to je spíš taková doplňková efektní funkce. Kamera primárně slouží k detekci množství náplně, a především detekci druhu vloženého nádobí. Na základě přesné analýzy doporučí nejvhodnější program a už od počátku optimalizuje spotřebu. Běžné myčky poznají stupeň zašpinění nádobí až v průběhu mytí – používají k tomu senzor čistoty vody. Typ nádobí mohou zhruba určit podle teploty vody, protože plasty ho odeberou z vody méně než například kovové hrnce. Řešení Hoover je tak výrazně sofistikovanější a program vhodně nastaví ještě před jeho spuštěním.



U značky Candy jsou pak velkou a už nyní prodávanou novinkou retro chladničky s kvalitně zpracovaným interiérem. Na místě nás každopádně zaujala hlavně trouba z řady Candy Elite s masivním kovovým madlem, LED osvětlením a možností připojení do domácí sítě (notifikace, změna teploty na dálku z telefonu apod.). V rámci této řady budou dostupné i další spotřebiče, na IFA byla k vidění například chladnička se stejnými designovými prvky v podobě černých pruhů na levé a pravé straně. Uvedení je plánováno na příští rok.



De'Longhi, Kenwood a Braun

Italský lídr českého trhu s domácími kávovary se chystá začátkem příštího roku vstoupit do kategorie poloprofesionálních pákových strojů pro domácí použití vybavených integrovaným mlýnkem. V tomto



segmentu s kávovary okolo 20 000 Kč zacílenými na skutečné kávové entuziasty je aktuálně nejsilnější značka Sage (dříve byly tyto kávovary prodávány pod značkou Catler) a vlastně nemá na českém trhu adekvátní konkurenci. To se příchodem modelu De'Longhi La Specialista změní a Sage bude pod značným tlakem vzhledem k tomu, že je De'Longhi celkově lídrem trhu s kávovary a v kategorii automatů na espresso drží dlouhodobě podíl více než 70%. La Specialista nabídne kombinaci automatizace (například stlačení pomleté kávy přímo v kávovaru) a snadnou volbu objemu nápoje. Doporučená cena v Německu je 799 eur. Přesná cena pro český trh ještě nebyla stanovena.



Druhou velkou a významnou novinkou u De'Longhi je plnoautomatický stroj Maestosa, s nímž Italové vstupují poprvé do nové kategorie, a to do super prémiového segmentu. Novinka má totiž v Německu doporučenou cenu 2499 eur a v Česku bude stát lehce přes 60 000 Kč. A co získáte? Robustní kávovar se dvěma zásobníky na dva druhy kávy, přičemž každý používá vlastní mlýnek – díky tomu nemůže dojít po přepnutí na další druh zrn k ovlivnění chuti kávy předchozí přípravou. Kávovar na první pohled zaujme velkým dotykovým LCD displejem, který je navíc výklonný. Připravit můžete na stisk tlačítka nejen dvě espresa, nýbrž i dvě cappuccina nebo caffè latte. Maestosa bude dodávána navíc s příslušenstvím pro přípravu ledových káv či horké čokolády. Celkem u ní najdete výběr 20 nápojů. V Česku bude stroj uveden na trh příští rok na jaře.



Britská značka Kenwood už novou generaci svého kuchyňského robota Cooking Chef s funkcí indukčního vařiče představila loni a podobně mimořádnou novinku letos pochopitelně na IFA neměla. Zato německý Braun, který v kategoriích žehlení a přípravy jídla spadá už několik let pod De'Longhi Group, přivezl na výstavu celkem revoluční žehliční systém. Jde totiž o nejkompaktnější systémovou žehličku na trhu, kterou tvoří pouze kruhová základna a samotná žehlička. Novinka nese označení CareStyle Compact IS 2044 a pracuje při 5 barech. Z dalších specifikací jmenujme 350g parní ráz a konstantní výstup páry 120 g/min. V prodeji bude v Česku od října, a to za 4490Kč.

DOMO

Belgická značka DOMO se vyznačuje velmi přesnou předpovědí přicházejících trendů. Byla například jednou z prvních na trhu, která nabídla takzvané osobní smoothie mixéry s přenosnými lahvemi. Na IFA měla letos větší prezentační prostor než v minulých letech a dala jasně najevo, že se jí daří. Z výrobků byl zajímavý a neokoukaný tento džbán na vodu se zásobníkem



na ovoce či bylinky. Vybaven je podsvětlením a elektrickou vrtulkou, která vodu promíchává.

Gorenje

Už loni ukázala slovenská firma na IFA první prototypy své nové generace praček a sušiček WaveActive. Letos samozřejmě přivezla finální a již sériově vyráběné výrobky. Nejvyšší modely mají designový čelní panel a kapacitu na až 10kg prádla. Samozřejmostí jsou u nich inverterové motory a pokročilé funkce, jako systém IonTech využívající ionizace pro zvýšení účinnosti od-



straňování nečistot či pomocník DoseAid radící správnou dávkou detergentu pro dané prádlo. A zapomenout nesmíme ani na možnost osvěžení prádla pomocí páry. Vzhledově sladěné sušičky využívající technologie tepelného čerpadla navíc pracují ještě o 10% úsporněji, než je běžné u modelů v energetické třídě A+++ . V Česku již postupně nabíhá WaveActive do prodeje.

JURA

Švýcarská značka specializující se výhradně na automatické kávovary využila většinu svého prezentačního prostoru pro nový model ENA 8. Kompaktní kávovar byl na IFA představen hned ve čtyřech provedeních - vždy se stříbrnou čelní částí a boky v černé,



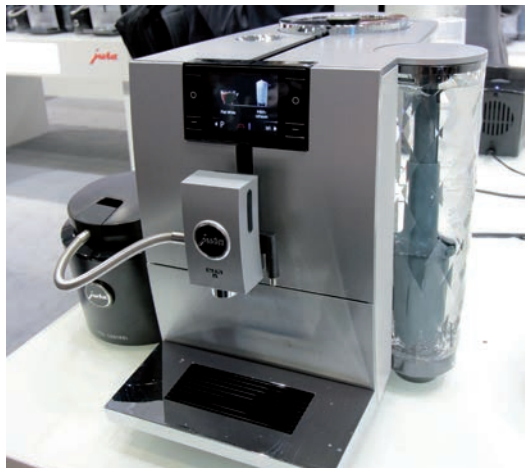
Maximální potěšení z kávy – čerstvě namletá, nikoliv z kapsle.

Specialitami v nejvyšší kavárenské kvalitě a skulpturálním designem fascinuje stylový kávovar S8 i ty nejnáročnější milovníky kávy a estéty jako je Roger Federer. Kávovar spojuje to nejlepší z kompaktní třídy s prvky z prémiového segmentu. Inovace jako P.E.P.® nebo technologie jemné pěny intuitivně ovládané prostřednictvím barevného displeje 4,3" zaručují nejvyšší požitek ze specialit od Ristretto až po Latte macchiato nebo Flat White. Standardně zabudovaný modul Smart Connect dokonce umožňuje ovládání smartphonem, a systém I.W.S.® automaticky rozpoznává vodní filtr. JURA – If you love coffee. www.jura.com

jura®



červené nebo bílé. Čtvrtou variantou je celokovově šasi, ale o uvedení této dražší verze ještě nebylo rozhodnuto. První tři modely totiž mají doporučenou cenu 990 eur, zatímco model v kovu 1490 eur. Všechny jsou každopádně osazeny barevným LCD displejem a používají designovou nádržku na vodu, která je dostupná hned ve dvou různých provedeních. ENA 8 je plnoautomatem připravujícím jak espresso, tak mléčné kávy na stisk tlačítka. Patří mezi kompaktnější kávovary s šířkou pouze 27,1cm.



293557/25 ▼ INZERCE



Zájem o dražší kávovary stoupá, jejich provoz je levnější

SPRÁVNĚ PŘIPRAVENÉ ESPRESSO BYLO DLOUHO VÝSADOU JEN VYBRANÝCH PODNIKŮ VĚTŠÍCH MĚST, ZEJMÉNA KAVÁREN. V RESTAURACÍCH ALE VLÁDLO TAKZVANÉ „ČESKÉ PRESO“ ALIAS „DŘEVĚNÁ VODA“, COŽ SE POSTUPNĚ MĚNÍ. KÁVOVÁ KULTURA SE NEPOCHYBNĚ V POSLEDNÍCH LETECH VÝRAZNĚ ZLEPŠILA. LOGICKÝM DŮSLEDKEM JE I ZVÝŠENÁ POPTÁVKA PO DOMÁCÍCH KÁVOVARECH. NA TYTO ZMĚNY A NABÍDKU ŠVÝCARSKÉHO VÝROBCE JURA ZAMĚŘENÉHO VÝHRADNĚ NA SEGMENT AUTOMATICKÝCH KÁVOVARŮ JSME SE ZEPTALI PETRA EIBLA, JEDNATELE ČESKÉHO ZASTOUPENÍ.

Příprava a pití kávy prošly v Česku takovou malou revolucí. Jak z ní značka JURA těží? Co je pro vás byznys nejpodstatnější změnou, která na trhu v posledních letech nastala?

Nejpodstatnější změnou je, že lidé chtějí dobrou, respektive dobře připravenou kávu, ať už mléčnou nebo černou. Většina lidí už zjistila, že espresso nebo cappuccino si mohou připravit jednoduše doma v kavárenské kvalitě. A to žene poptávku po automatických kávovarech pochopitelně vzhůru. Mě osobně těší, že roste segment kávovarů s cenami nad 20 tisíc korun, kde má JURA většinu strojů. A na základě této zvýšené poptávky uvádíme i my nové nebo inovované kávovary na trh. V polovině září přijdeme s inovovanou verzí našeho bestselleru JURA E8, v příštím roce uvedeme novou řadu ENA8. Osobně mě současný vývoj těší, protože lidí baví téma kávy.

Trh s kávovary v Česku v posledních letech začal opět výrazněji růst, přičemž se daří hlavně automatickým kávovarům, zatímco například kapslové stroje zažívají stagnaci nebo propady. Čím si tento trend vysvětlujete?

Lidé začali více přemýšlet nad tím, jak je jejich káva připravována. Čerstvě pomletá, ale i samotná zrnková káva voní, a to je přitažlivější pro větší množství zákazníků, než předpřipravený polotovar. Faktorem je i ekologie a samozřejmě cena, kdy dobré espresso ze zrnkové kávy můžete připravit doslova za pár korun. Investice do dražšího kávovaru se vám tak časem vrátí.

Hovoříme spolu v Berlíně na veletrhu IFA, kde prezentujete nadcházející novinky. Můžete nám je v krátkosti představit a říct nám, kdy budou dostupné?

Klíčovou novinkou je inovovaný model E8, o kterém jsem již mluvil. Na trh ho uvedeme v těchto dnech. Velmi očekávanou novinkou je ale i řada ENA8, která bude na trh uvedena během prvního kvartálu příštího roku. Na tento stroj se velmi těším, protože se bude jednat o designový kávovar nabitý nejnovějšími technologiemi, přičemž zaujme velmi atraktivní cenovkou.

DOMÁCNOST POD PALCEM S INOVATIVNÍ TECHNOLOGIÍ HOMEWHIZ

GRUNDIG

TAM, KDE JE DOMOV

S HomeWhiz můžete své nové spotřebiče Grundig ovládat přes telefon či tablet, ať jste kdekoliv.



HomeWhiz



Wifi



8:00

VAŠE OBLEČENÍ JE SUCHÉ A PŘIPRAVENÉ K OBLEČENÍ



21:00

POZOR! DVEŘE LEDNICE JSOU DLOUHO OTEVŘENÉ



11:00

VYPRAT DRES NA VIKEND



16:00

NÁDOBÍ JE UMYTÉ A PŘIPRAVENÉ



18:00

PEČENÉ K VEČEŘI JE HOTOVÁ K SERVOVÁNÍ



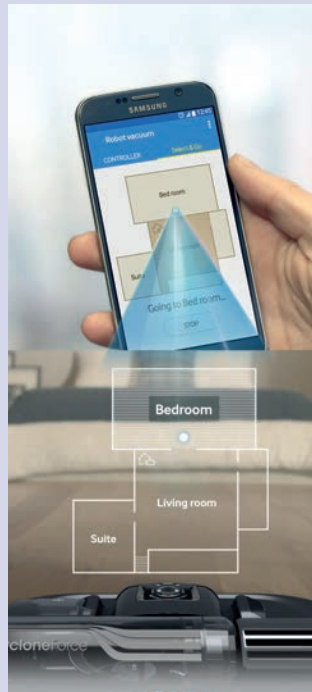
Zapomeňte na robotická košťata, pořídte si skutečný robotický vysavač

Dlouhé roky platilo, že robotický vysavač dokáže odstranit jen malou část nečistot v domácnosti. Důvodem byl oproti běžnému vysavači mnohonásobně nižší sací výkon a neschopnost například pořádně vysát prach z kobereců. Situaci změnil příchod nových robotů Samsung, které nejsou pouhými automatickými smetáky, nýbrž skutečnými vysavači s umělou inteligencí a schopností přesně zmapovat váš domov.

Vlajkovou lodí mezi robotickými vysavači Samsung je model Powerbot z řady VR9300 pyšníci se nejvyšším sacím výkonem na trhu, a to až 40 W, což je 60× více než nabízejí konkurenční roboty. Powerbot VR9300 za to vděčí cyklonové technologii Cyclone Force, která se stala standardem u standardních bezsáčkových vysavačů. Cyklonová technologie navíc zajišťuje stálý sací výkon, který neklesá s postupným plněním nádoby na prach. Dalším důležitým aspektem je systém Visionary Mapping Plus, pomocí něhož robot zmapuje váš domov a následně je schopen v případě nízkého stavu baterie rychle najít dobíjecí základnu. V úklidu pak pokračuje tam, kde naposledy skončil. Připojení do domácí Wi-Fi a internetu vám pak umožňuje robot ovládat a posílat do vybraných místností z displeje telefonu bez ohledu na to, zda jste doma, nebo venku. Pokud vám u běžných robotů vadí, že neustále do něčeho narážejí, i tuto nepříjemnost Samsung vyřešil systémem FullView Sensor 2.0 – ten detekuje i malé a úzké překážky, aniž by do věcí robot v plné rychlosti narážel.

Nabídka robotů Samsung je samozřejmě velmi pestrá a široká. I nižší modely řady VR7000M poskytují mnohonásobně vyšší sací výkon než běžné roboty. Konkrétně až 20 W. Navíc jsou nově vybaveny systémem Edge Clean pro jedinečné a extra účinné odstraňování nečistot z rohů místností pomocí výsuvné lišty.

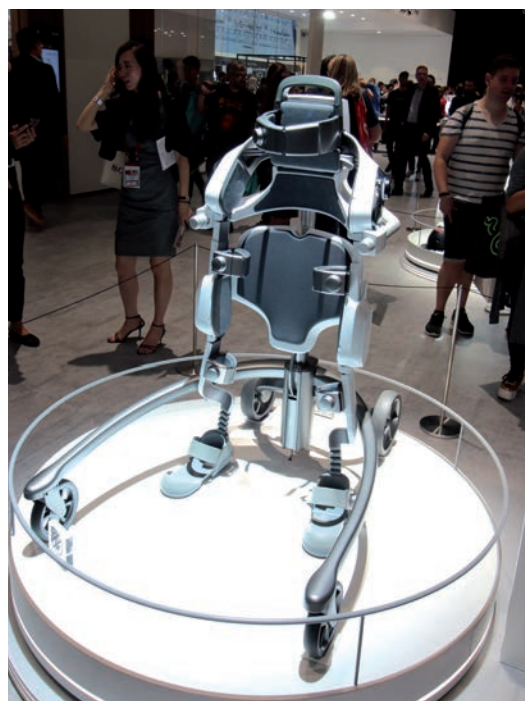
www.samsung.cz



282201/12 ▲ INZERCE

LG

Už na lednový veletrh CES přivezl korejský gigant prototypy svých robotů CLOi [klu-i], které by měly pomáhat na letištích, v supermarketech nebo hotelech, a to například v roli autonomního nákupního košíku nebo portýra. Na IFA pak ukázali Korejci vůbec poprvé v rámci této produktové řady exoskelet pro člověka nazvaný CLOi SuitBot. Jeho úkolem je člověku poskytnout větší sílu a oporu nohou, aby mohl například bezpečně a bez větších obtíží zvedat těžší předměty. Uplatnění tak exoskelet najde ve skladech, přístavech či spedičních firmách.



Midea

Značka Midea většinu z vás asi nic neřekne, ale vězte, že jde o čínského výrobce působícího na trhu už 50 let. V našich domácnostech najdeme mnoho výrobků z jeho továren, byť pod jinými značkami, protože Midea pro mnoho tradičních značek vyrábí domácí spotřebiče a vzduchotechniku dlouhé roky, nicméně celkem nedávno začala do Evropy pronikat s vlastními výrobky, které rozhodně nejsou žádnými „béčky“. Desetiletí zkušeností ve výrobě a spolupráce s předními západními hráči jsou na spotřebičích vidět. My jsme se do reportáže rozhodli zařadit celkem zajímavě řešenou mini stolní myčku, která je určena také k dezinfekci dětského nádobí a hraček nebo mytí ovoce a zeleniny. Ideální je na chaty či do extra malých bytů - ty jsou v Asii už v mnoha městech jediným dostupným bydlením a v Evropě se podobné projekty objevují také.



Miele

Prémiová německá značka cílicí na náročnější zákazníky zůstává nadále symbolem kvality, ať už jde o velké či malé spotřebiče. Na IFA na sebe strhla v roce 2017 pozornost představením revoluční trouby Dialog, která využívá elektromagnetických vln (nikoliv mikrovln) spolu s tepelnou úpravou k lepší a rychlejší přípravě jídel. Stejně revolučně zapůsobila tehdy i ohlášená cena 7990 eur. Letos byla trouba na IFA také, ale u Miele se letos soustředili primárně na jinou inovaci. Tentokrát výrazně dostupnější běžným zákazníkům. Řeč je o nové řadě myček G 7000 a jejich systému automatického dávkování mycího prostředku z dózy nazvané Power Disk, již vyrábí a dodává přímo Miele. Každá náplň vydrží zhruba na 20 mytí, což při běžném používání znamená výměnu disku jednou za měsíc. Není snad třeba zdůrazňovat, že myčka použije pro danou náplň košů pouze tolik detergentu, kolik skutečně potřebuje. Určitou nevýhodou je nutnost kupovat poměrně drahé Power Disky. Běžné mycí tablety nebo prášek můžete pochopitelně používat také. Pak ovšem přijdete o automatické dávkování prostředku.



Nespresso

Na veletrhu nemohla chybět ani prémiová značka kapslové kávy, která letos většinu prezentace věnovala zcela novému kapslovému systému Vertuo. Ten využívá jiných kapslí, tedy nekompatibilních s běžnými kávovary Nespresso. Proč? Systém byl vyvinut primárně pro americký trh, kde zákazníci preferují větší objemy kávy. Kapsle jsou proto větší a obsahují větší množství kávy. Postupně se objevuje Vertuo také na některých evropských trzích včetně toho německého. Českého zastoupení jsme se z Berlína

zeptali, zda bude Vertuo uvedeno také u nás a dostali jsme tuto odpověď: „Vzhledem k oblíbenosti větších káv i českými spotřebiteli, tedy někde mezi 180 až 330ml, není vyloučeno, že systém VertuoLine bude uveden i na českém a slovenském trhu.“

Panasonic

V této expozici samozřejmě dominovala spotřební elektronika, a i když je Panasonic v Asii dlouhá desetiletí významným a silným výrobcem domácích spotřebičů, v Evropě se mu s nimi prosadit úplně nepodařilo, alespoň s těmi velkými. Například pračky a sušičky značka ještě loni na IFA prezentovala, letos jsme je hledali marně. Menší prostor byl určen ve stavným spotřebičům, větší potom holicím strojčkům,

kteří Panasonic vyrábí velmi kvalitní, a pro leckoho možná překvapivě nové domácí pekárny Croustina s kódovým označením SD-ZP2000. Firma ji bude také uvádět na český trh a ještě v průběhu veletrhu se v naší redakční schránce objevila tisková zpráva týkající se tohoto produktu. Novinka staví hlavně na tom, že dokáže upéct chléb s křupavou kůrkou, což většina domácích pekáren neumí. Obsahuje také dva senzory měřící teplotu uvnitř pekárny i v místnosti - na základě těchto údajů upravuje nastavení programu pro optimální výsledek.

Philips

Velkou pozornost na sebe v hale nizozemské společnosti Philips strhávaly kávovary, stejně jako u jiných značek. A to i díky tomu, že si zde mohli návštěvníci dopřát kávu zdarma. Nás zajímala hlavně prezentace nového systému přípravy mléčné pěny LatteGo tvořeného velmi jednoduchou otevřenou karafou. Do ní stačí nalít mléko, stisknout tlačítko, kávovar připraví např. cappuccino a vy pak nádobku opláchnete ve dřezu. Pokud v ní zůstane mléko, lze ji zakrýt víčkem a dát do ledničky.

Čemu v redakci magazínu SELL dlouhodobě nerozumíme, je situace ohledně značky Philips a italské značky Saeco, již Nizozemci před lety koupili včetně výrobních kapacit. Levnější modely kávovarů dodává



292989/16 ▼ INZERCE



Amica

for living

Objevte vyšší uroveň pečení

BAKING

PRO

Brzy na: www.amica-group.cz

Tyčový vysavač s nekonečnou dobou provozu

Nový tyčový vysavač **Bosch Serie | 8 BCS1TOP** z produktové řady Unlimited má díky dvěma vyměnitelným akumulátorům a rychlonabíječce (baterii nabije za pouhých 60 minut) neomezenou dobu provozu. Už nemusíte hledat zásuvky, zdržovat se rozmotáváním kabelu ani hlídat, zda je baterie plně nabitá.

Motor nové generace

Tyčový vysavač Unlimited značky Bosch Serie | 8 je vybavený motorem DigitalSpin s vysokým výkonem až 250 W a 54 000 otáčkami za minutu, což je víc, než má motor formule 1. Tento motor má dlouhou životnost, je kompaktní a velmi lehký. Vysavač je kompatibilní se všemi 18V bateriemi Power for ALL, které je možné dobít kabelem, v dokovací stanici nebo přes nabíječku Bosch Home & Garden.



Dokonale vyčistí všechny druhy povrchů

Tato novinka zvládne dokonale vyčistit všechny druhy podlah a lehce s ní vysajete i hůře dostupná místa pod nábytkem nebo u stropu. Díky kazetovému filtru s membránou PureAir nabízí vysokou filtraci jemného prachu, alergenů a bakterií – zachytí až 99,9 % všech částic. Součástí balení je i praktická sada příslušenství pro snadný úklid nejen v domácnosti, ale například i automobilu.

Více informací najdete na www.bosch-home.com/cz.

283756/34 ▲ INZERCE

firma na trh pod značkou Philips, dražší pod Saeco, ovšem kávovary mají velmi podobný design bez ohledu na použitou značku. Nabídka trochu splývá dohromady a někteří prodejci mají výrobky nadále zalistované jako Philips Saeco - pod tímto názvem je Philips dodával na trh před pár lety. Strategie Philipsu se nám jeví už delší dobu jako lehce zmatená, jako by firma nevěděla, co si vlastně s tradiční italskou značkou Saeco počít. Ostatně systém LatteGo nasadila pouze v kávovarech Philips.

Samsung

Lídr světového i českého trhu s televizory a spoustou dalších produktových kategorií vystavuje v Berlíně v samostatné obří hale CityCube, která byla postavena teprve před několika lety. A hned od jejího otevření si ji „zabral“ Samsung v rámci IFA pro sebe. Bezkonkurenčně největší výstavní plocha jedné firmy na tomto veletrhu se v kategorii domácích spotřebičů věnovala hlavně tématům praní, chlazení, vaření a konceptu chytré domácnosti.

Pokud jde o pračky, svou velkou novinku na IFA představil Samsung už loni. Takzvaný QuickDrive dokonce zamířil v březnu letošního roku na český trh a současná IFA se na něj zaměřila též. Pračky se zmíněným systémem obsahují bubnu, jehož zadní část se otáčí nezávisle, a to i opačným směrem. V pračce tím vzniká výrazně větší vířivý efekt a zkracuje se doba praní cca o 50% dle zvoleného programu. Plnou várku bavlněného prádla, klidně 9kg, vyperete už za zhruba hodinu - je potřeba zdůraznit, že nejde o žádný zkrá-



cený program, nýbrž plnohodnotné praní. Pračky jsou již i v nabídce českého zastoupení doplněny o designově sladěné sušičky. Na veletrhu pak byly k vidění také modely, které u nás v prodeji nejsou, například na předchozí straně vyobrazený pár pračky a sušičky v elegantním stříbrném provedení.

Další novinku, která je už od května v prodeji v Česku, tvoří řada amerických chladničiek RS8000 s kapacitou až 647l. Nejvyšší modely jsou třídveřové, jak vidíte na fotce - na levé straně se nachází mraznička, napravo nahoře klasický chladicí oddíl a vpravo dole potom takzvaná Flex Zone s velmi přesně řízenou teplotou - nastavit můžete 0 °C, 1 °C, nebo 3 °C. Určena je ke skladování čerstvého masa nebo ovoce a zeleniny. Pro každý ze zmíněných typů potravin je v této zóně k dispozici samostatná zásuvka nebo police. Všechny modely včetně těch nejlevnějších s cenami pod 30 000 Kč používají systém oddělených chladicích okruhů Twin Cooling Plus - to znamená, že se nechladí čerstvé potraviny suchým studeným vzduchem z mrazáku. Rozdělení okruhů umožňuje udržovat v chladicí části vyšší vlhkost vzduchu, díky níž vydrží potraviny déle čerstvé a neosychají. Současně však v celém spotřebiči nevzniká žádná námraza.



Tefal, Rowenta, Krups a WMF

Možná vás překvapí, že vidíte tolik značek společně, vězte však, že všechny vlastní francouzský výrobce Groupe SEB. Poslední jmenovaná německá značka se stala součástí této skupiny v roce 2016 a její oficiální vstup na český trh s domácími spotřebiči je plánován. Na IFA vystavuje Groupe SEB na dvou místech - v expozici uzavřené pro veřejnost vedle hlavního vstupu do areálu, kde prezentuje své tradiční značky Tefal, Rowenta a Krups, a ve standardně dostupném prostoru v jedné z hal, kde jsou k vidění právě výrobky WMF.

V uzavřeném prostoru, kam mohou jen obchodní partneři firmy a novináři, nás zaujalo hned několik výrobků. Prvním je nová generace multifunkčního hrnce Cook4Me Connect, který bude v Německu prodáván pod značkou Krups, ale na mnoho jiných trzích včetně toho českého se dostane pod značkou Tefal. Přístroj nabízí automatizovanou přípravu jídel pomocí přednastavených programů. Ovládání usnadňuje ještě propojení s mobilním telefonem, kde si v aplikaci Cook4Me najdete recept včetně celého postupu. Aplikace pak odešle nastavení do hrnce a spustí přípravu, jakmile vložíte suroviny. Přímou v nabídce hrnce zobrazené na displeji je k dispozici na 150 receptů.

285195/66 ▼ INZERCE

Domácí práce nechte na spotřebičích HOOVER



Nakupte online



what.cz



O pár metrů dál jsme narazili na kávovar, který na první pohled nevypadal jako novinka. Řada Krups Evidence je na trhu i v Česku už od loňska. Na IFA však přivezli Francouzi nový model EvidencePlus s kódovým označením EA894T, jehož ovládací panel tvoří dotykový OLED displej s barevnými ikonami nápojů. Celkem jich má uživatel na výběr 19 druhů. Jelikož jde o plnoautomatický stroj, připraví jedním stiskem také cappuccino, caffè latte a další mléčné kávy. EvidencePlus zaujal pozici vlajkové lodi v řadě a má celokovové provedení. Doporučená cena v Německu je 1399 eur. Na českém trhu bude k dispozici v průběhu října.





V části značky Rowenta vyčníval tento sáčkový vysavač, který má jako první a zatím jediný na světě energetický štítek A++AAA. To znamená, že pracuje s extra nízkou spotřebou ve třídě A++ a přitom má účinnost sběru nečistot na pevných podlahách i kobercích v nejvyšší třídě a emise prachu také v třídě A.

Z druhé strany byl pak k vidění nový bezsáčkový model s parametry AAAA a multicyklonovou technologií separace nečistot. Cyklonové modely to mají o něco složitější, pokud jde o energetickou třídu, protože vyžadují ke svému fungování o něco vyšší příkon (proto „pouze“ třída A). Výhodou je stálý sací výkon bez poklesu, k němuž dochází u sáčkových modelů.

A reportáž uzavřeme zajímavým výrobkem německé značky WMF v podobě pomalého parního hrnce, který umí připravovat také jídlo metodou sous vide (ve varném sáčku s odsátým vzduchem). Zajímavý byl design výrobku s transparentní nádobou.



292990/12 ▾ INZERCE



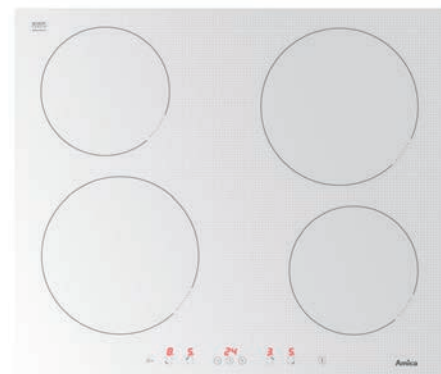
Bezpečnost, rychlost a energetická úspora, to jsou indukční desky Amica



Indukční deska uvaří litr vody za 3 minuty, rozpálí olej během několika vteřin, přitom je bezpečná a ze všech způsobů ohřevu v kuchyni i nejúčinnější, a tedy nejúspornější. Díky **rozšiřování indukční technologie** se z drahého řešení stal dnes již standard, což dokládají i sklokeramické desky Amica využívající indukčního ohřevu.

Zákazníkům doporučujeme prohlédnout naši širokou nabídku **indukčních desek**. Kdo hledá kvalitní a cenově dostupné modely, je Amica tou správnou volbou. I v nižším cenovém segmentu najdete zajímavé volby, jako například černou desku DI 6402 MFB ve standardní šířce 60 cm. Obsahuje čtyři kruhové varné plochy, dvě s průměrem 18 cm a dvě s průměrem 22 cm. Na každé z nich lze aktivovat funkci Booster pro dosažení maximálního výkonu a rychlého dosažení varu vody. Deska nabízí **senzorové ovládání**, díky kterému se snadno čistí a udržuje. Nechybí časovač, funkce udržování tepla či dětský zámek. Automatické rozpoznání přítomnosti hrnce včetně jeho velikosti už je samozřejmostí. Ideální je desku zapojit k 400V napájení, nicméně funkce **Power management** ji umožňuje bez problému používat také s běžnými 230 V. Kdo má v kuchyni klasické **bílé spotřebiče** či jen preferuje bílou barvu obecně, má pro něj Amica indukční desku DI 6443 MW. Svými parametry se shoduje s předchozím popisovaným modelem, ale je dodávána kompletně v bílé barvě. Drobnou odlišností jsou rovné hrany, zatímco model DI 6402 MFB má přední hranu zkosenou.

www.amica-group.cz



PrimaDonna De'Longhi, Váš nový kávovar.

Dokonalá kombinace prémiového designu, nejmodernější technologie pro přípravu kávy a snadného použití, představuje nejvyšší řadu plnoautomatických kávovarů De'Longhi, které stylově a s chutí uspokojí každou touhu.



PRIMADONNA

PrimaDonna
Elite Experience
ECAM 650.85.MS

PrimaDonna
Elite
ECAM 650.75.MS

A čím jsou kávovary z řady PrimaDonna tak prémiové?

Řada PrimaDonna nabízí kávovary, které jsou kompatibilní s mobilní aplikací, připravují kromě široké škály běžných kávových nápojů i horkou čokoládu a nejvyšší model dokonce i ledovou kávu. Kávovary řady PrimaDonna jsou určeny pro ty nejnáročnější zákazníky, kteří vyhledávají neustálé inovace a exkluzivní design.

V první řadě mají všechny kávovary textový nebo grafický displej, kdy samozřejmostí je menu v češtině nebo slovenštině, pro snadné ovládání. Díky přehlednému menu je

možné pro každý nápoj uložit vlastní nastavení, tj. aroma kávy, množství vody a případně i množství mléka. Ocelový mlýnek s 13ti stupni nastavení mletí pak zajišťuje perfektní pomletí kávy pro zvolený nápoj. Díky vyjímatelné spařovací jednotce je zajištěna perfektní čistota i vnitřku kávovaru.

Každý z kávovaru, který tuto prémiovou řadu reprezentuje, má ve své výbavě nádobu na mléko, LatteCrema Systém, pro automatickou přípravu mléčných nápojů. Tento patentovaný systém připraví díky své propracované technologii perfektní mléčnou pěnu s krémovou strukturou a mikrovláčky. Díky jednoduchému



ovládání pomocí otočného kolečka je možné zvolit pouze horké mléko, středně napěněné nebo maximálně napěněné, ideální například pro cappuccino jako z kavárny. Důležité však je, že se mléko vůbec nedostane do kávovaru, nehrozí tak jeho zksynutí ani žádné podobné problémy. Naopak, otočením kolečka do pozice „Clean“ karafa provede automatické čištění horkou párou a vodou a vy ji tak můžete i se zbývajícím mlékem uložit zpět do lednice na příští použití. Důmyslná technologie připraví lahodné mléčné nápoje i z alternativních mlék, jako je například sojové nebo mandlové mléko.



Kupte si kávovar z řady PrimaDonna
a získáte předplatné
časopisu **VOGUE** na celý rok zdarma!



PrimaDonna
S Evo
ECAM 510.55.M



PrimaDonna
Class
ECAM 550.75.MS



PrimaDonna
Class
ECAM 550.55.SB

Vyberte si až z téměř 20ti různých nápojů

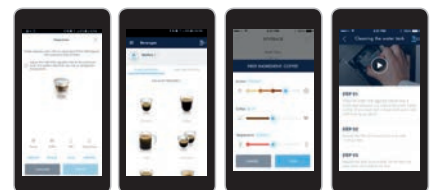
Nápoje typu espresso, lungo nebo cappuccino připraví téměř každý plnoautomatický kávovar. Řada PrimaDonna přidává i další nápoje typu doppio+, flat white nebo například americano,

Nejvyšší kávovary z této řady (modely ECAM 650.75 a ECAM 650.85) však připraví pomocí speciální karafy i horkou čokoládu (stačí pouze přidat mléko a kakaový prášek, nebo nalámanou tabulkovou čokoládu) a automatický proces připraví hustou čokoládu podle vaší chuti.

Další novinkou (u modelů ECAM 550.55, ECAM 550.75 a ECAM 650.85) je příprava horké vody na čaj. Tím je ale myšleno rozdílné teploty vody pro různé druhy čajů. Stačí tak zvolit jeden z vybraných čajů (zelený, bílý, černý a oolong) a tryska na horkou vodu začne okamžitě vydávat potřebné množství vody ve zvolené teplotě, což odpovídá rozmezí přibližně 75- 95°C.

Největší novinkou však i nadále zůstává příprava ledové kávy díky nejvyššímu modelu této prémiové řady a sice PrimaDonna Elite Experience ECAM 650.85.MS. Do karafy na přípravu ledové kávy se přidá potřebné množství ledu, nechá se připravit

káva a dále už kávovar opět připravuje vše automaticky. Výsledkem pak je napěněné ledové espresso, které je možné ochutit studenou mléčnou pěnou, kterou vám tato karafa také připraví a osvěžující cappuccino je během chvilky hotové.



Všechny kávovary z řady PrimaDonna jsou na trhu dostupné, stačí tak pouze vybrat ten správný model podle potřeb zákazníka.



ANKETA: Jaké novinky představené vaší společností na veletrhu IFA považujete za nejzajímavější? A jaké trendy veletrh odhalil z hlediska dalšího vývoje v oblasti domácích spotřebičů?



Jakub Říha
produktový manažer CZ&SK
Amica

Společnost Amica na veletrhu IFA představila novou řadu spotřebičů v kategorii vaření pod názvem X-type. Inovovaný design společně s výrazným zvýšením objemu našich trub přináší do kuchyní něco úplně nového, protože můžeme zákazníkům nabídnout až 84l objemu trouby a 6 úrovní pro umístění plechů na pečení. Největší novinkou mezi funkcemi je ale jistě Automatic door opening, který umožňuje otevření trouby pouhým dotykem. Pokud tedy například již máte plech s jídlem v rukách, nemusíte ho odkládat. Tento systém má Amica patentovaný a mnoho zákazníků ho bez pochyb ocení. Pod řadou X-type najdete i nové odsavače se zvýšeným výkonem odtahu nebo nové indukční desky se speciálním povrchem, který snižuje hlučnost při posouvání hrnců. Další novinkou jsou vinotéky osazené samostatným kompresorem, které můžete na našem trhu očekávat již na začátku roku 2019.



Antonín Bouma
produktový manažer
Beko

U značky Beko bych upozornil na nové pračky AquaTech. Díky předmíchání vody s pracím prostředkem a následnému přímému sprchování prádla ušetří až 50% času, a přitom vyperou až o 30% šetrněji. Spolu s parními programy SteamTherapy a SteamCure tak můžete své prádlo vyprat ještě dokonaleji. A na velký úspěch čtyřdveřových chladniček Beko navazujeme s novými úzkými modely vhodnými i do menších kuchyní. Lednice jsou vybavené mimo jiné funkcí FreshMark, která rozpozná čerstvost uloženého masa a upozorní včas, než se začne kazit. I značka Grundig představila spoustu novinek, mezi kterými vyniká nová řada spotřebičů Gourmet Chef Collection. Vystavena byla například 30palcová trouba s vodním čištěním a rozpoznáním typu a hmotnosti připravovaného jídla nebo chladnička s nastavitelnou zásuvkou CustomFresh+.



Radka Petrášková
marketingová ředitelka CZ&SK
BSH domácí spotřebiče

Hlavním tématem byla jednoznačně konektivita, a to nejen na našich stáncích Siemens a Bosch. Poprvé jsme prezentovali technologii Home Connect i jako samostatnou značku, neustále rozšiřujeme počet zapojených partnerů a možnosti využití této technologie. Ukázali jsme ale i další novinky. Pod značkou Bosch byla v Berlíně uvedena úplně poprvé kombinovaná pračka se sušičkou se systémem automatického dávkování pracího prostředku i-DOS. Z malých domácích spotřebičů bych zmínila tyčový vysavač „unlimited“ s dobíjecí baterkou, kterou lze použít i do domácího nářadí značky Bosch. Výstavní plocha značky Siemens tvořila „propojené město“. V části „Food Court“ představovala nepřehlédnutelnou novinku varná deska freeInduction Plus, na níž lze umístit až 6 hrnců/pánví najednou a kterou je možné také připojit do chytré domácnosti.



Alena Hofmanová
marketingová manažerka
Candy Hoover ČR

Už několikátý rok v řadě byla hlavním trendem veletrhu IFA konektivita a chytrá domácnost řízená telefonem nebo hlasem přes Wi-Fi síť. Letos to byla i u značek Candy a Hoover propojenost celé domácnosti a spotřebičů mezi sebou a ovládání domácnosti kompletně přes hlasové ovládání Google či Amazon. Z produktových novinek bych zmínila představení nové designové řady praní, sušení a mytí Hoover AXI. Spotřebiče této řady lze nejen plně ovládat hlasem, ale učí se i z návyků uživatele, umí dokonce doporučit den vhodný k praní na základě předpovědi počasí. Pračky jsou vybaveny automatickým dávkovačem pracího prostředku, který dávkuje vždy jen potřebné množství detergentu podle tvrdosti vody a vybraného programu. Myčky Hoover AXI budou nabízeny i ve verzi s vnitřní kamerou, která sama detekuje množství a typ nádobí, a tomu přizpůsobí výběr a trvání mycího cyklu.



Petr Eibl
Managing Director
JURA Czech

Společnost JURA představila na svém stánku hned několik novinek hlavně z kategorie domácích přístrojů, ale měli jsme možnost vidět i novinku v nejvyšší třídě profi kávovarů.

Z kategorie domácích kávovarů byla představena inovovaná nejvyšší řada Z6, která používá zcela novou generaci mlýnku označenou G4. Kromě přidaných dalších kávových specialit má tento kávovar jako úplně první domácí kávovar možnost přípravy celé konvičky kávy na stisk tlačítka. Bestseller JURA E8 byla představena také v inovované verzi, u níž byly kromě designových změn přidány další 4 nápoje, jako např. espresso doppio nebo espresso macchiato.

Hvězdou stánku byla bezpochyby nová řada kávovarů ENA8 ve čtyřech barevných variantách, s barevným TFT displejem, ale hlavně s kompaktním a krásným designem. ENA8 je úplně novou platformou kávovarů s inovovanou spařovací jednotkou. Z kategorie profi byla představena nová verze kávovarů řady GIGA X8, která posouvá měřítko kvality, obsluhy a užitečné hodnoty na nejvyšší příčku.



Michal Kollár
Head of Product Management DA
Samsung Electronics Czech and Slovak

Společnost Samsung se dlouhodobě soustředí na integraci chytrých technologií nejen do svých domácích spotřebičů a využívá ve vývoji svůj široký záběr i fond inovací. Patří proto mezi průkopníky v oblasti smart řešení a konektivity, potažmo komplexního řešení chytré domácnosti, které bylo také prezentováno na veletrhu IFA. Už dnes můžete v aplikaci SmartThings nejen ovládat a kontrolovat svou domácí techniku Samsung, ale dokonce nastavit například to, aby robotický vysavač začal uklízet až ve chvíli, kdy opustíte domov. Velký důraz jsme v prezentaci na IFA pak kladli na naše revoluční pračky QuickDrive, které jsou od jara v prodeji také na českém trhu spolu s designově sladěnými sušičkami. Pračky této řady se vyznačují hlavně bubnem s nezávisle se otáčející zadní stěnou, která může rotovat i v protisměru. V pračce vzniká větší víření a reálně se díky tomu zkracuje doba praní u běžných programů o 50%.



Klára Neugebauerová
marketingová specialista
De'Longhi Praga

Společnost De'Longhi na letošním ročníku veletrhu IFA představila zásadní novinky v kategorii kávovarů. Revoluční novinkou je pákový kávovar La Specialista s integrovaným mlýnek. Značka De'Longhi s ním vyplňuje mezeru ve svém portfoliu a bude konkurenceschopná také ve vyšším cenovém segmentu pákových kávovarů. Na českém trhu bude tento model dostupný až v roce 2019, ale již teď je jasné, že se půjde o velmi žádaný stroj. I v řadě plnoautomatických kávovarů přinesla IFA strategickou novinku - kávovar Maestosa. Zákazníci se mohou těšit na inovované funkce a nadčasový design. Dvě cappuccina jedním stiskem nebo dva integrované mlýnky uspokojí i ty nejnáročnější uživatele. A pro milovníky tradiční přípravy kávy byl na veletrhu představen přístroj Clessidra, který dostal dokonce certifikaci od European Coffee Brewing Center. Stisknutím jednoho tlačítka si s ním připravíte lahodnou filtrovanou kávu jednoduše a rychle.

293557/16 ▼ INZERCE

DOMÁCNOST POD PALCEM S GRUNDIG VUX A HOMEWHIZ

Grundig, světová značka s německými kořeny, představila na veletrhu se spotřební elektronikou a domácími spotřebiči IFA v Berlíně dvě průlomové technologie, které posouvají ovládání spotřebičů do nové dimenze. Seznamte se s virtuálním ovládáním VUX a s HomeWhiz, se kterým nastavíte teplotu chladničky, i když jste ještě v obchodě.

MĚJTE VŠE POD PALCEM, AŽ JSTE KDEKOLIV

HOMEWHIZ

Nastavte si ještě z obchodu teplotu chladničky pro váš nákup. Nechte pračku, ať si sama řekne sušičce, jak má vaše šaty nejlépe usušit. Mějte přehled, kdy bude vaše večeře hotová, i když jste mimo kuchyni. S HomeWhiz můžete spotřebiče Grundig ovládat pomocí chytrého telefonu či tabletu, ať jste kdekoliv, a dokonce nechat mezi sebou komunikovat samotné spotřebiče. HomeWhiz propojuje všechny spotřebiče Grundig s touto technologií tak, aby jejich používání bylo ještě pohodlnější a ulehčovaly vám život v každé situaci.

TŘI SPOTŘEBIČE, JEDNO SNADNÉ OVLÁDÁNÍ

VUX

Virtuální ovládání VUX vám dovoluje ovládat varnou desku, odsavač a myčku z jednoho místa kuchyňské linky, které si zrovna vyberete. Ovládání je totiž promítané z digestoře na pracovní desku a pomocí bezdrátové technologie můžete najednou spustit myčku, upravit intenzitu odsávání par nebo změnit teplotu a čas vaření. Kromě toho je součástí i dětská chůvička. Zatímco vaříte, lze promítnout na kuchyňskou linku obraz snímání v dětském pokojíčku a máte tak jistotu, že je vše, jak má být.



HomeWhiz

grundig.cz



GRUNDIG
TAM, KDE JE DOMOV

Moderní pečení za dostupnou cenu

Multifunkční pečicí trouba Amica TES 110TDK X

Nevyžadujete žádné super moderní funkce, konektivitu, smart řešení a jiné technologické finesy? Pro vás zařazujeme do produktových tipů klasickou multifunkční troubu s objemem 65l a výbavou, v níž nechybějí ani teleskopické výsuvy. Díky nim můžete kontrolovat jídlo a vysunout ho ven z pečícího prostoru, aniž by bylo nutné pekáč držet. Teleskopy tak nejen zvyšují uživatelský komfort, ale také bezpečnost při používání trouby. Nerezové provedení, zamačkávací knoflíky a 10 funkcí včetně grilu a horkého vzduchu patří mezi další vlastnosti spotřebiče. Dvířka jsou osazena trojitým sklem a celá trouba spadá do energetické třídy A.

Doporučená cena: 8290 Kč



Extra úsporné sušení prádla

Kondenzační sušička s tepelným čerpadlem Beko Premium DH 8544 CSFRX

Značka Beko postupně uvádí na trh novou generaci svých praček a sušiček nazvanou Premium. Tyto spotřebiče cílí na náročnější uživatele a přicházejí s pokročilými technologiemi a funkcemi. Například prezentovaná sušička je ještě o 10% úspornější, než vyžaduje energetická třída A+++.

Usuší přitom až 8kg prádla najednou a nepostrádá takové prvky, jako je vnitřní osvětlení bubny či funkce osvěžení prádla s přidáním vůně. Jinak u ní najdete 16 programů, český ovládací panel, velký přehledný displej a senzor zbytkové vlhkosti v prádle, který zastaví program dle zvoleného stupně vysušení. Prádlo tak nemůžete přesušit.

Doporučená cena: 16 990 Kč

Smart trouba s displejem místo skla

Multifunkční pečicí trouba Candy Watch-Touch FCWTC 001X

Tato jedinečná 65l trouba může být považována za výrobek z nějaké vědeckofantastické vize budoucnosti. Průhledné sklo dvířek u ní nahradil 19palcový barevný dotykový displej, vlastně takový tablet. Na pokrmy nadále vidíte pomocí integrované HD kamery, a to i na dálku na svém telefonu. Displej slouží k pohodlnému nastavení trouby, prohlížení receptů či jejich stahování. Můžete na něm dokonce sledovat svůj oblíbený seriál, klipy na YouTube nebo pochopitelné video recepty. A nechybí ani ozvučení. Zmíňovat připojení do Wi-Fi a ovládání na dálku z aplikace ve smartphonu je už asi vzhledem k celému pojetí trouby zbytečné.

Doporučená cena: 39 990 Kč



Nekonečné vysávání bez kabelů a omezení

Tyčový akumulátorový vysavač Bosch Unlimited Serie 8 BCS1TOP

Nejnovější bezdrátový vysavač německé značky Bosch se chlubí prakticky nekonečným provozem díky dvěma akumulátorům a rychlonabíječce v příslušenství. Při běžném nastavení výkonu můžete jeden akumulátor dobít, zatímco druhý používáte. Doba provozu i dobíjení je až 60 minut. K dispozici je také nastavení vyššího výkonu pro maximální sání. Dodávaná podlahová hubice obsahuje elektrický kartáč pro zvýšení účinnosti čištění. Dále může uživatel využít šterbinovou hubici a kartáč 2 v 1 na nábytek a čalounění. Použitá cyklonová separace nečistot zajišťuje tomuto modelu stabilní výkon sání. Výhodou pro mnohé může být použití univerzálních 18V akumulátorů Bosch, které najdete také v nářadí řady Home & Garden.

Doporučená cena: 13 990 Kč



Nejmenší systémová žehlička na trhu

Žehlicí systém

Braun CareStyle Compact IS 2044

Už v říjnu letošního roku přijde na český trh skutečně revoluční parní generátor alias žehlicí systém, který nabídne vysoký výkon v těch nejmenších rozměrech. Svou velikostí nezabere vlastně o mnoho víc prostoru než běžná napařovací žehlička. Přitom poskytne trvalý výstup páry 120 g/min. a parní ráz vysokých 350g. Braun deklaruje, že ve srovnání s jeho napařovací žehličkou IS 7056 budete žehlit až o 50% rychleji. Za pozornost také stojí odolná a kluzná žehlicí plocha se zaoblením na zadní straně, díky němuž se nezaseknete o zipy či knoflíky a můžete bez omezení žehlit ve všech směrech. A co víc, technologie iCare vás zbaví nastavování teploty žehlicí plochy. Žehlička pracuje vždy při jedné teplotě, která je bezpečná pro všechny látky. Jejich dokonalé vyžehlení tkví v kombinaci tohoto systému se zmíněným vysokým parním výkonem.

Doporučená cena: 4490 Kč



Velký objem a inovativní technologie

Americká chladnička Samsung RS67N8211B1/EF

Na přelomu letošního jara a léta uvedla společnost Samsung zbrusu novou řadu amerických lednic RS8000. Jedním z cenově dostupnějších zástupců je tento model v černém nerez s celkovým užitným objemem 609l a inovovaným (prostorově méně náročným) dávkovačem vody a ledu. Kromě toho používá tato chladnička technologii Twin Cooling Plus, tedy oddělené chladicí okruhy pro chladicí a mrazicí oddíl. To znamená, že nejsou čerstvé potraviny chlazené suchým studeným vzduchem z mrazáku, jako u běžných lednic typu No Frost. Udržování vyšší vlhkosti vzduchu prodlužuje čerstvost potravin a zamezuje jejich osychání. Uvedme ještě nízkou spotřebu ve třídě A++ a nízkou hlučnost 39 dB(A). Na oba tyto parametry má významný vliv použití invertorového kompresoru, na který Samsung poskytuje 10letou záruku.

Doporučená cena: 32 990 Kč



Nová generace úspěšného automatu na espresso

Plnoautomatický kávovar JURA E8

Jeden z nejúspěšnějších kávovarů švýcarské značky na českém trhu se dočkal pro letošní rok updatu. Vedle inovovaného designu s žebrovanými boky přináší také systém SMART Connect, který ho propojí s chytrým telefonem. Kávovar pak lze nejen ovládat, ale především komplexně nastavit a monitorovat z pohodlí křesla. U starší verze E8 bylo nutné pro připojení k telefonu dokoupit speciální příslušenství. JURA současně rozšířila paletu připravovaných nápojů o dvojité espresso či populární espresso macchiato, tedy espresso s trochou mléčné pěny. A posloužit může nový stroj dokonce k výdeji horké vody se správnou teplotou pro černý nebo zelený čaj.

Doporučená cena: 29 990 Kč

294141/16 ▼ INZERCE

Emanuele Ridi
představuje



HVĚZDY ITÁLIE

VYBRANÉ SPOTŘEBIČE

CANDY

S VYNIKAJÍCÍM POMĚREM
CENY A KVALITY



PRAČKOSUŠIČKA

Bianca

NEPERTE SE S PRANÍM!

Jednoduché ovládání

Zapomeňte na knoflíky. U pračky Bianca najdete ty nejpříjemnější a nejpoužívanější programy ve vašem jazyce vždy na dosah ruky. Díky snadno ovladatelnému soft touch displeji s velkými nápisy a ikonami vždy jednoduše zvolíte daný program.

Komunikujte s pračkou Bianca odkudkoliv

Pomocí připojení přes domácí Wifi síť a aplikaci simply-Fi můžete využívat mnoho užitečných funkcí: dálkové ovládání, stahování nových programů, chytrá kontrola pračky, sledování stavu spotřeby energie, automatické kontroly.

www.hvezdyitalie.cz
www.candy-hoover.cz



Better Everyday



VYPĚSTUJTE SI VLASTNÍ ESPRESSO

a vyhrajte voucher na nákup
PRODUKTŮ DE'LONGHI
v hodnotě 50 000 Kč



Navštivte:

www.tajemstvikavovaru.cz



*Nezávislý výzkumný ústav, největší hodnota prodeje
v období 01. prosince 2017 vs. 07. srpna 2016.