

Péče o vlasy a tělo



Proč pořídit manželce
či přítelkyni vysoušeč
s vyspělejším AC motorem?



Bezbolestná a trvalá epilace
v domácích podmínkách?
Odpovědí je systém IPL



PARTNER PŘÍLOHY

Rowenta

REDAKČNÍ PARTNER

SELL

Editorial

Lubor Jarkovský

Šéfredaktor a sales director magazínu SELL



Vážení čtenáři,

zahajujeme již šestý ročník našich tematických speciálů nejen o domácích spotřebičích, s nimiž se budete v průběhu jara a podzimu opět setkávat ve vybraných vydáních deníku E15. Pro první letošní vydání jsme vybrali velmi jarní téma, byť počasí venku ještě úplně jarní není a na horách se nadále lyžuje. Přesto se během pár dnů nepochybně dočkáme příjemných teplých dnů a bundy, čepice a svetry začneme pomalu odkládat do skříní. Především ženy se pak začínají v tomto období zajímat častěji o různé pomocníky v péči o krásu. Rozhodli jsme se proto tento speciál věnovat zejména nástrojům na vlasy v čele s fény. Druhým velkým tématem jsou způsoby epilace a depilace, kterých je opravdu mnoho. A některé s dlouhodobým efektem mohou být prakticky bezbolestné, což je pro nejednu ženu naprosto zásadní, pokud má do takového epilačního nástroje investovat několik tisíc korun.

Příjemné čtení přeje
Lubor Jarkovský



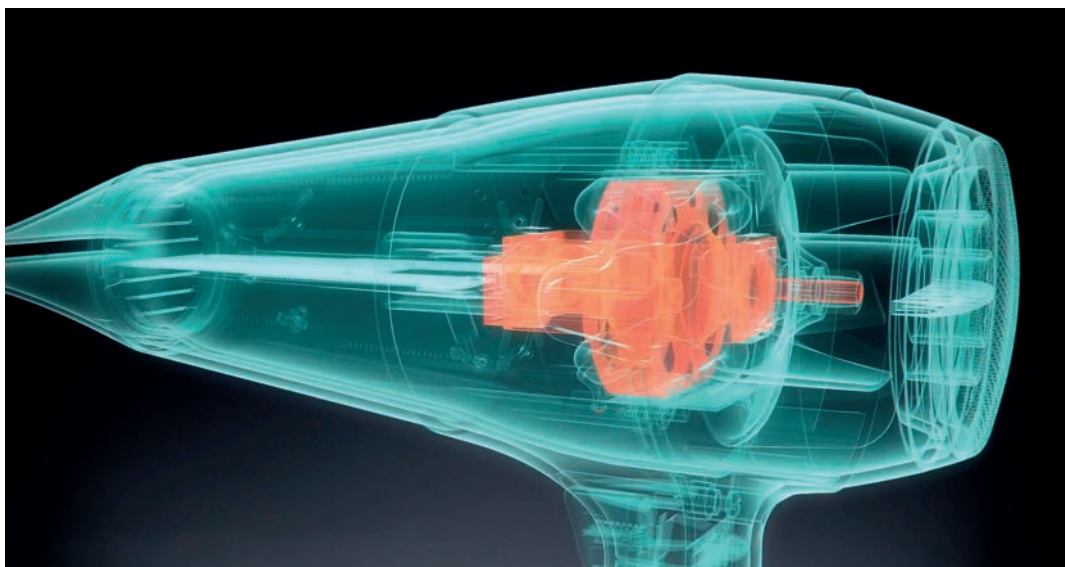
Foto na titulce: Profimedia a Rowenta

Loni na jaře uvedla na trh značka Rowenta nový výkonný vysoušeč s AC motorem s typovým označením CV7920. Jedná se o model z řady Premium Care Silence AC se sníženou hlučností, integrovaným ionizátorem a možností nastavení 3 teplot a 2 rychlostí. Samozřejmě je dodáván s difuzérem úzkým 8mm koncentrátorem. Doporučená cena je 1999 Kč.

U vysoušečů vlasů vsadte na dražší modely s AC motory. Nebudete litovat

Vysoušeč vlasů je celkem jednoduchý přístroj. V nejnižší cenové kategorii ničím nepřekvapí, v zásadě jde o malý rychlý větrák s topným tělesem, který žene proud teplého vzduchu na vlasy. Technologický vývoj ovšem přinesl i do světa fénů inovace, které jsou pro snadné, rychlé a šetrné vytváření účesů zásadní. Stejně jako pro zdraví vlasů. Investovat do dražší techniky se tak náročnějším uživatelkám a uživatelům rozhodně vyplatí.

Když se podíváme na trh vysoušečů určených pro běžné spotřebitele, nikoliv na segment profesionální techniky pro kadeřnické salony, zjistíme, že na něm působí několik desítek značek. Většina z nich má ale fény pouze jako doplněk ve svém produktovém portfoliu. Kromě toho také většina z nich nakupuje již hotové výrobky v Číně a pouze na ně nechává „lepít“ svou značku. Při omezení výběru na kvalitní a prověřené firmy, nám jich zůstane pouze pár. Primárně jde o značky Braun, Philips, Remington a Rowenta. Specializovanou značkou s bohatou nabídkou vysoušečů do domácnosti je potom švýcarská Velera. Do výčtu lze určitě ještě zahrnout francouzský BaByliss a jako určité unikum britský Dyson, který vyvinul poměrně unikátní fén v nejvyšší cenové kategorii přesahující 10 000 Kč. Pochopitelně bychom mohli ještě jmenovat některé další značky, ale zde už bychom se dostávali z hlediska tržních podílů a významu pro český trh do ryze okrajové sféry. Pokud vybíráte fén, zaměřte se v první řadě na zmíněné značky, které mají s vývojem těchto výrobků dlouholeté zkušenosti nebo patří mezi technologické lídry současnosti. »



POHLED DO NITRA VYSOUŠEČE

Zajímavou grafiku s pohledem dovnitř fénu s AC motorem vytvořila značka Rowenta pro své prezentační video. Na obrázku vidíte uložení motoru, který celý fén pohání a zajišťuje mu vysoký výkon a spolehlivý chod. Motory typu AC mají až třikrát delší životnost než ty typu DC, s nimiž se setkáte ve většině vysoušečů na trhu.

JAKÝ JE ROZDÍL MEZI AC A DC MOTOREM?

Oba typy motorů mají stejný účel – převádět elektrickou energii na energii mechanickou. Rozdíly ovšem panují v jejich napájení a konstrukci. DC motor je napájen stejnosměrným proudem, který se označuje v angličtině jako Direct Current, ergo DC motor. Těmito motory jsou vybaveny akumulátorově napájené výrobky, popřípadě síťově napájené s integrovaným AC/DC konvertorem, protože v rozvodné síti se používá proud střídavý. DC motory navíc používají komutátory a uhlíkové kartáče, což snižuje jejich životnost. Motory typu AC (Alternating Current neboli střídavý proud) používají přímo elektřinu ze sítě, jsou bezkartáčové a vyznačují se delší životností.

Vysoušeče s AC a DC motory

Nabídku vysoušečů můžeme rozdělovat podle různých parametrů, ale mezi opravdu základní dělicí linii patří použitý typ motoru. Není to paradoxně věc, o které by se tolik psalo a kterou by prodejci hlasitě komunikovali. Na žádném z větších e-shopů ani cenových srovnávačů jsme nenalezli filtrování podle motoru. Asi se nepředpokládá, že by ženy, jež jsou pro vysoušeče primární cílovou skupinou, po takovém parametru pátraly. Přitom právě motor definuje, zda jde o výrobek určený k šetrné tvorbě účesů, nebo standardní vysoušeč pro běžné použití. »

287070/28 • INZERCE



FÉNY S IONIZÁTOREM
Mnoho vysoušečů je vybaveno takzvaným ionizátorem, který vytváří záporně nabitě ionty. Ty obalují vlasy, zabraňují jejich vysoušení a zbavují je statické elektřiny. Ionty nejsou samozřejmě vidět, ale jsou při aktivaci této funkce součástí proudu vzduchu, jak ukazuje grafika značky Braun k vlnkovému modelu Satin Hair 7. Ten je unikátní například i díky možnosti nastavení ochlazování ve 2 stupních. Jeho doporučená cena je 1999 Kč.

ROWENTA®

PRO PERFEKTNÍ
ÚČES KAŽDÝ DEN

*Dokonalý styling,
péče a lesk*

PREMIUM CARE SO CURLS

PEČUJÍCÍ
AUTOMATICKÁ KULMA



Není proto divu, že vysoušeče s takzvanými AC motory jsou za prvé dražší a za druhé se používají v profesionální sféře. V kadeřnictví na fén s DC motorem velmi pravděpodobně nenarazíte, protože by tamní zátěž dlouho nevydržel. Zde se dostáváme k první velké výhodě těchto dražších vysoušečů – k životnosti, která je až třikrát delší. Dále je to vyšší výkon, rychlejší vysoušení, účinnější fixace účesu pomocí studeného vzduchu, který je u modelů s AC motory o cca 15 °C chladnější. Vše zmíněné také znamená menší zátěž pro vlasy, protože nedochází k jejich přesušování a současně není potřeba tolik přípravků na fixaci účesu. Za jedinou nevýhodu těchto fénů považujeme jejich větší rozměry a hmotnost.

Nechceme samozřejmě říct, že levnější vysoušeče s DC motory nefungují a jsou na odpis. To určitě nikoliv. Pokud máte vlnité vlasy nebo zkrátka nepoužíváte fén příliš často, určitě si s obyčejnějším cenově dostupným řešením vystačíte. Ceny fénů s AC motory ale v posledních letech dost klesly a některé se dají pořídit už za cenu okolo 1000 Kč. Investice do nich proto stojí za zvážení.

Základem je teplota. Ionizátor zabrání přesušení vlasů

Vysoká teplota vlasům nesvědčí, to je obecně známý fakt. Dlouhému fénování horkým vzduchem byste se měli vyhnout. Jelikož dosahují modely s AC motory vyšší rychlosti proudění vzduchu, je celý proces vysoušení, jak už bylo řečeno, šetrnější. Možná vás napadlo, že byste mohli sušit vlasy studeným vzduchem, jenže tímto způsobem nelze tvarovat účes. Pro něj je základním prvkem právě poměrně vysoká teplota. Ideální tak je tedy fén s vysokou rychlostí proudění vzduchu, aby bylo vysoušení horkým vzduchem co nejkratší.

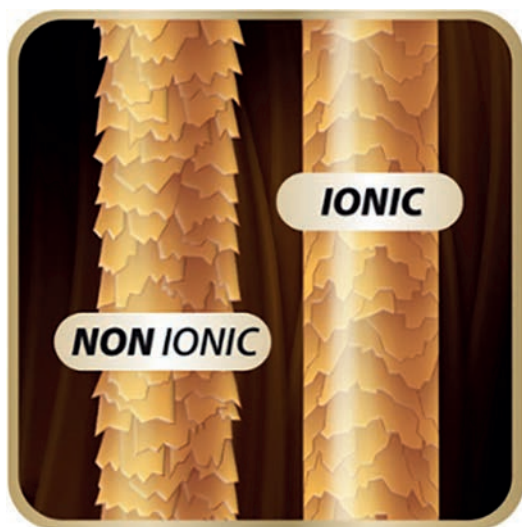


FÉN OD VÝROBCE VYSAVAČŮ?

Dyson Supersonic je fén, který na první pohled zaujme svým designem s kruhovým otvorem a absencí klasického ventilátoru v zadní části. Jeho motor je totiž uložen v rukojeti. Nejde ale jen o designovou hračku. Vysoušeč prodáváný za úctyhodných 10 799 Kč obsahuje technologii kontrolující teplotu vzduchu 20* za vteřinu, nepostrádá ionizátor a je dodáván s bohatým magnetickým příslušenstvím, které se velmi jednoduše připojuje a odpojuje.

CO JSOU TO ZÁPORNÉ IONTY A PROČ ZABRAŇUJÍ VYSOUŠENÍ VLASŮ?

Všichni víme, že každá látka je tvořena z atomů, které se dále dělí na protony a elektrony. Pokud hovoříme o iontech, jde o molekuly, u nichž je počet elektronů vyšší nebo nižší než počet protonů. Podle množství elektronů tedy máme buď záporné, nebo kladně nabitý iont. Zatímco ty kladně nabitě vlasy vysušují a vyvolávají u nich efekt poletování, záporné dělají pravý opak. Ionizátor integrovaný ve vysoušečích nebo i kulmách vysílá do proudu vzduchu záporně nabitě ionty, které se střetávají s kladně nabitými molekulami a neutralizují je. Jde o celkem jednoduchý fyzikální jev, který se také využívá například v čističkách vzduchu.



FÉNY S IONIZÁTOREM

Rozdíl mezi vlasy vysušenými pomocí fénu bez ionizátoru a s ionizátorem ukazuje tato grafika značky Rowenta. Bez ionizace jsou vlasy roztřepnější a vysušené.

Přesušením své vlasy ničíte. Určitou ochranu jim může poskytnout takzvaný ionizátor, jenž se stal poměrně běžnou součástí vysoušečů. Integrovaný generátor vytváří záporně nabitě ionty, které obalují každý vlas a uhlazují jeho povrch, zvyšují lesk a zbavují ho statické elektřiny. Jelikož zůstávají vlasy díky ionizaci hydratované, nevážou na sebe posléze tolik vlhkosti ze vzduchu – ta způsobuje plihnutí účesu. Na druhou stranu nelze při ionizaci vytvořit účesy s extra velkým objemem, a tak je u naprosté většiny vysoušečů možné funkci ionizátoru vypnout.

Při výběru věnujte pozornost také detailům, jako je dodávané příslušenství a jeho provedení. Za základ lze u dobrého fénu považovat difuzér a koncentrátor, přičemž u druhého jmenovaného je lepší úzké provedení, které brání zamotávání vlasů. ■

Odstranění chloupků nemusí být bolestivé. Velkým hitem je technologie IPL. U klasických epilátorů také došlo k pokroku

Hladká pokožka začala být v novodobé historii trendy až začátkem 20. století, ale když nahlédneme dále do minulosti, zjistíme, že bylo holení a odstraňování ochlupení běžné už u starobylých národů a kultur. V současnosti jsou u žen oholená podpaží nebo nohy považovány prakticky za standard. Jenže klasickým holítkem docílíte pouze jednodenního efektu a můžete se dané oblasti záhy věnovat znovu. Existují proto trvalejší řešení včetně těch, která zajišťuje moderní technika. Na tu se v tomto článku zaměříme.

Fotoepilace pomocí IPL



Zbavit se chloupků dnes už není jen otázkou zmíněného podpaží nebo nohou. Zejména ženy, ale i někteří muži se zbavují ochlupení na mnoha dalších částech těla včetně intimních partií. Tradiční metodou je samozřejmě holení neboli depilace, k němuž se používá manuální strojek (se žiletkou) nebo elektrický strojek. Depilace odřízne vždy jen viditelnou část chloupku - jeho kořínek zůstává v kůži a chloupek roste dál, takže už druhý den po oholení není kůže dokonale hladká. Jde o nejjednodušší a v případě manuálního holítka cenově nejdostupnější cestu k hladké pokožce. Na druhou stranu s nejkratším efektem, takže ji považujeme v dnešní době již za překonanou.

Další variantou je vosková, cukrová či jiná epilace, přičemž slovo epilace značí proces, kdy jsou chloupky vytrženy i s kořínky. Kůže zůstává hladká až několik týdnů, avšak neustálé nakupování epilačních sad je v dlouhodobém horizontu nákladné. Investice do epilátoru je naproti tomu jednorázová a výrobek může sloužit několik let. Z domácích řešení je pak nejdražší systém IPL, který eliminuje chloupky s kořínky i zárodky chloupků pomocí světleného výboje. IPL je prakticky bezbolestné a lze s ním dosáhnout téměř trvalého odstranění chloupků, které po této terapii již znovu nerostou. A právě na technologii IPL se podíváme nejprve, protože její popularita v posledních letech strmě stoupá a považujeme ji v rámci spotřebičů pro epilaci/depilaci za nejlepší.

Intense Pulsed Light alias IPL

V domácích podmínkách skutečně nejvyspělejší a nejméně bolestivá cesta k hladké pokožce vede přes IPL, což je metoda fotoepilace pomocí takzvaného „intenzivního pulzního světla“. Silné záblesky světla likvidují chloupky i jejich zárodky, jak bylo psáno v úvodu. Po několika měsících pravidelného používání přestávají na kůži chloupky růst. Tento způsob epilace je navíc téměř bezbolestný - většina uživatelů cítí pouze lehké štípnutí při každém záblesku.

Technologie IPL není velkou novinkou, která by přišla na trh zčistajasna. Mnoho let je již používána

v kosmetických salonech stejně jako další metody fotoepilace pomocí tzv. E-light nebo laseru. Systém E-light je vlastně takové vylepšené IPL, používající navíc radiofrekvenci, která zvyšuje jeho účinnost. Laser je dnes považován mnohými za nejvyspělejší systém, ale názory se různí. V domácnosti se každopádně musíte spokojit s klasickým IPL, jehož pořizovací cena se pohybuje od 5000 do 15 000 Kč. Může se to zdát jako obrovská suma, když holítko stojí pár stovek a standardní epilátor i tisícvku. Musíte si však na druhou miskou vah položit také argumenty, že IPL přináší téměř trvalý efekt a přístroj můžete vzhledem k jeho principu fungování bez obav sdílet s více lidmi. Náklady na domácí fotoepilaci jsou rázem až několikanásobně nižší podle počtu zapojených osob.

Opravdu IPL funguje?

Ano, IPL skutečně funguje, ačkoliv by bylo příliš jednoduché, kdyby se ho netýkalo nějaké to „ale“. Systém IPL pracuje na principu zasazení chloupku širokospektrálním světelným výbojem, přičemž intenzita světla se určuje podle odstínu pokožky. Pokud má někdo příliš světlou kůži a světlé chloupky, není IPL příliš účinné. Výsledek fotoepilace se odvíjí od množství melaninu (barvi-

va) v chloupku - když je moc světlý a stejně tak kůže, nemůže logicky přinášet očekávané výsledky.

Při používání je potřeba se přesně řídit návodem a celý proces na zvolených místech pravidelně opakovat, protože chloupky dorůstají v cyklech. Po určité době můžete přejít do udržovací fáze a ošetřovat pokožku jednou za několik měsíců. »

285195/20 ▼ INZERCE

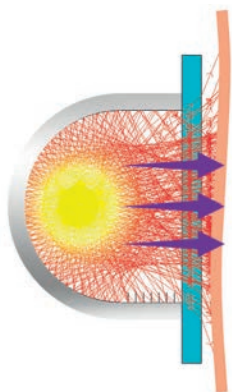
Zářivý a zdravý úsměv s what.cz

Elektrický zubní kartáček
ORAL-B Smart 6N
Cross Action

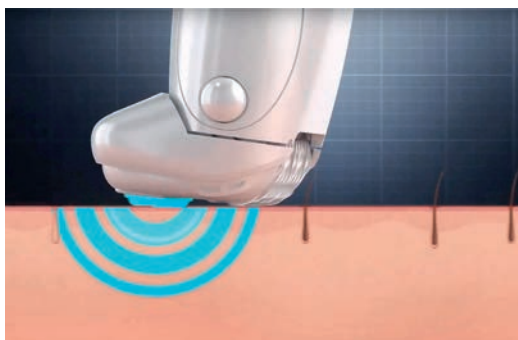


Nakupte
online





KLÍČEM K ÚČINNOSTI JE PŘESNOST
Xenonová výbojka vysílá intenzivní světlo skrz kůži ke chloupkům. Důležité je, aby dopadaly paprsky na pokožku kolmo. O správné přiložení se starají senzory, které nedovolí přístroji výboj vyslat, pokud není jeho hlava opravdu na kůži.



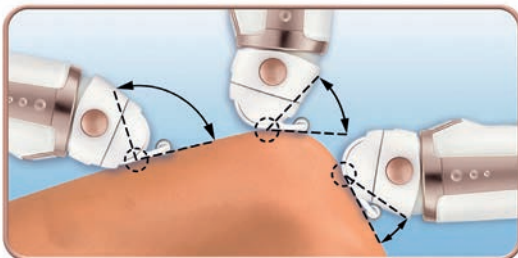
JAK FUNGUJE EPILÁTOR

Grafika značky Rowenta ukazuje vysílání jemných vibrací zmírňujících bolest. Po pokožce současně přejíždí rotační hlava s pinzetami, které vytrhávají chloupky.

různé masážní prvky, které pocit bolesti neutralizují. Za základ považujeme mikro impulzy vyvíjené ve vysoké frekvenci - cílem je zaměstnat mozek tímto pulzováním a masáží, aby patřičná centra „neměla kapacitu“ vnímat bolest z vytrhávání chloupků.

Výrobci mohou také přidat proud vzduchu ochlazující a současně znečitlivující pokožku.

Některé ženy ovšem s epilátory příliš nepořídí, protože rotující hlava s pinzetami není schopna efektivně zachycovat jemné chloupky. Pro pinzety je lepší tužší vlas. S tím určitě při výběru epiláčního řešení počítejte.



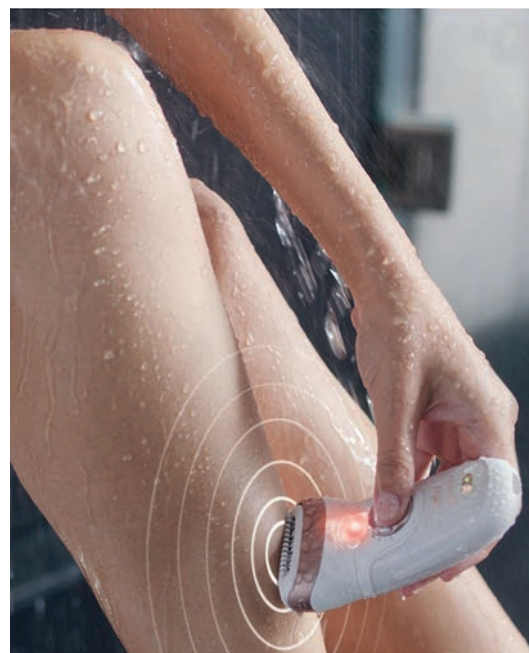
MAXIMÁLNÍ PŘÍZPŮSOBENÍ TVARU TĚLA

Hůře přístupná místa, jako jsou například kolena, byla dříve pro epilátory tak trochu oříšek. Výrobci postupně vyvinuli řešení, která pomáhají rotační hlavě se přizpůsobit tvaru těla. Ilustrace ukazuje technologii značky Rowenta v podobě systému Advanced Micro-Contact pro maximální kontakt s křivkami těla.

Jelikož vytrhává epilátor celý chloupek s kořínkem, trvá pocit hladkých nohou až několik týdnů. Investice do epilátoru je jednorázová, přístroj vydrží několik let a náklady na jeho provoz jsou minimální. Vosková nebo cukrová epilace tak vycházejí výrazně draž.

Lokální péče o pleť

Některé značky se silnou specializací na péči o krásu rozšířily a nadále rozšiřují své katalogy o další typy zařízení s větší specializací. Jednou z novějších kategorií jsou řešení pro čištění pleti a odstraňování chloupků na těch nejcitlivějších místech, jako je obličej. Nejvýhodnější je pořídit komplexní sadu tvořenou přístrojem s různými násadami - například pro efektivnější nanašení krémů, lokální epilaci (horního rtu apod.) a čištění pleti. ■



CHYTRÉ EPILÁTORY

Nejnovější modely epilátorů Braun z řady JUNO přicházejí s novou technologií SensoSmart, která uživatelku upozorní na to, pokud na přístroj příliš tlačí. Účinnost epilace se totiž s příliš vysokým tlakem snižuje. Světelná dioda dá jasně najevo, jaký přítlak je ten správný. Novinky vstoupí na trh během letošního dubna. Více informací na straně 29 v produktových tipech.

Jak dlouho mi přístroj vydrží?

Životnost xenonové výbojky, která může být výměnná, ale spíše není (případně ji musí vyměnit v servisu) se pohybuje okolo 100 000 záblesků. Jednomu uživateli vydrží přístroj několik let. Při sdílení se životnost přímo úměrně zkracuje s tím, kolik lidí ho používá. Pro tyto uživatele je jednoznačně lepší, pokud zvolí variantu s výměnnými výbojkami - jednu koupíte za cca desetinu pořizovací ceny celého zařízení.

To, zda je IPL síťově, nebo bateriově napájené, nehraje velkou roli. Akumulátorové modely lze stejně používat i s připojeným adaptérem. Bezdrátové provedení je samozřejmě komfortnější. Vytváření záblesků ale spotřebovává dost energie a zapojení do zásuvky je v jeho případě jistotou.



OŠETŘENÍ CELÉHO TĚLA

Ilustrace značky Rowenta ukazují, kde všude lze její IPL používat. Jako jediná značka odmítá právě Rowenta dodávat nástavec pro použití na obličej, a to z bezpečnostních důvodů. Podle informací, které nám firma poskytla, potvrdily dermatologické testy u cca 3% žen opačný efekt - tedy výraznější chloupky v obličejí po použití IPL. Ostatní značky nástavce na obličej dodávají. Zcela bezpečnou alternativou je pořídit pro obličej epiláční kartáček.

Je IPL bezpečné?

Domácí IPL epilátory jsou bezpečné, protože jsou bez výjimky vybaveny senzory kontaktu s pokožkou a UV filtry. Zařízení se neaktivuje, pokud není zcela v kontaktu s kůží, a tak nejsou potřeba žádné ochranné brýle, které dostanete v kosmetické salonu. Pro fotoepilaci hůře přístupných míst včetně obličje jsou potřeba speciální násady, které většinou výrobci k jednotlivým modelům dodávají. Vždy je ale lepší dodávané příslušenství ověřit.

Epilátory

Tradiční epilátory patří dnes už mezi stálice nabídky obchodů s elektronikou. Mnoho žen je používá a mnoho na ně zanevřelo. Proč? Někomu vadí bolest, která je značně individuální a každý ji vnímáme trochu jinak. Co je pro někoho nesnesitelné, může být pro jiného jen štipání. Navíc jde o zvyk. Po určité době používání je pocit bolesti u značného počtu žen slabší. Standardem dnes je, že obsahují epilátory



CITLIVÁ PÉČE O OBLIČEJ

Zajímavou novinkou je obličejová sada Braun FaceSpa Pro tvořená přístrojem s několika výměnnými hlavami. Základem je tonizační hlava MicroVibration pro účinnější aplikaci krémů a sér, dále epiláční hlava a čističí kartáčky. Sadu budete moci koupit od letošního dubna.

ANKETA: Které nové technologie v domácích spotřebičích pro péči o krásu patří podle vás mezi nejpřínosnější? A který nový výrobek z vaší nabídky byste spotřebitelům doporučili vyzkoušet?



Pavlína Vacková
produktová manažerka
Rowenta, Groupe SEB

Pokud jde o vlasy, kdo je má rovné, většinou chce zvlněné a obráceně. Důležité ale hlavně je, aby se při vlnění či narovnávání vlasy neničily. Rowenta má u své žehličky Premium Care Liss&Curl SF7660 patentovanou technologii žehlení při nízkých teplotách a také patentovaný systém šetrného a efektivního vlnění. Navíc jsou žehlicí desky napuštěné kašmírovým keratinem a arganovým olejem, které spolu s ionizací hýčkají vlasové vlákno a dodávají lesk. Dalším z revolučních produktů je žehlička Premium Care Brush&Straight SF7510, vybavená kartáčem z přírodních štětín, který dodává vyžehleným vlasům objem. Pro dokonalé vlny bych doporučila automatickou kulmu Premium Care CF3730 s ionizací, keratinem a arganovým olejem, která má exkluzivní naváděcí systém vkládání vlasů, takže je velmi snadné ji bez obav používat.



Martin Desort
Sales Manager
Braun, Orbico

Ze segmentu výrobků osobní péče jako zásadní inovaci v posledních letech vidíme epilaci pomocí Intense Pulsed Light neboli IPL. Tato technologie umožňuje ženám bezbolestné zbavení se nežádoucích chloupků na maximální možnou dobu. V minulosti byly zákaznice odkázány pouze na služby profesionálních studií či na řešení, které nenabízelo déle trvající efekt. Při výběru bych určitě sledoval váhu produktu, protože rozdíl mezi výrobky může být více než půl kilogramu. Stejně tak bych si při výběru výrobku nechal poradit od nezávislého spotřebitelského testu, který vyhodnotil v roce 2017 jako dva nejlepší IPL výrobky Braun Serie 5, konkrétně modely BD5001 a BD5008.

V kategorii pinzetových epilátorů bych chtěl představit unikátní epilátor, který jako jediný na světě nabízí funkci SensoSmart vyhodnocující použití výrobku, a tím pádem dokáže zásadně zkrátit čas doby epilace, která je pro uživatele nejdůležitější. Další parametr, který ovlivňuje dobu epilace, je produkt se širokou hlavou a množstvím pinzet, kterými je daný výrobek vybaven. Ze sortimentu německého výrobce doporučuji novinku SE 9/980, která je vybavena 40 pinzetami, masážní funkcí, osvětlením či možností použití ve vaně.

287070/19 ▼ INZERCE

Revoluce v žehlení vlasů se jmenuje Rowenta Power Straight. Vyžehlí i afro o 33% rychleji než žehlička

Nový žehlicí kartáč Rowenta je vůbec prvním žehlicím kartáčem speciálně určeným pro vlnité a kudrnaté vlasy, které dokáže díky svým unikátním štětinám velmi rychle vyžehlit. Ve srovnání s klasickou žehličkou (například Rowenta SF4210) je dokonce o až 33% rychlejší, což prokázal i test na 27 ženách prováděný v nezávislé laboratoři. U 24 z nich bylo zaznamenáno rychlejší narovnání vlasů.

Jak Rowenta Power Straight funguje?

Systém 40 štětín po obvodu zachytí vlasy rovnou u kořínek, které posléze 100 vyhřívaných štětín s keramickým povrchem narovnává. Další 70 štětín vlasy napíná od kořínek až ke konečkům. Navíc je vyhřívaná i plocha, ze které štětiny vycházejí.

Je tento kartáč vhodný i pro jemné vlasy?

Ano, česat a narovnávat vlasy s ním může každý. Teplotní čidlo zajišťuje a LCD displej kontroluje nastavenou teplotu 160, 180 nebo 200 °C. Nižší teplota je vhodná pro jemné vlasy, zatímco nejvyšší pro ty silné.

Jaký vliv má kartáč na vlasy?

Není žádným tajemstvím, že záporně nabitě ionty mají blahodárný účinek na vlasy. Zbavují je krepatosti, uhlazují je, dodávají jim lesk, hydratují je a zbavují statické elektřiny. Proto jsou generátorem záporných iontů vybaveny nejen vysoušeče vlasů a další výrobky Rowenta, ale i tento kartáč. Zkrácená doba žehlení vlasů také pozitivně působí na kvalitu vlasů.

www.rowenta.cz

ROWENTA





Oholení s Temnou stranou Síly

Holicí strojek Philips Star Wars Special Edition SW9700/67

Nizozemský specialista na frézkové holicí strojky příjemně překvapil v závěru loňského roku všechny fanoušky Hvězdných válek představením speciální edice svých prémiových holicích strojků s 72 samoostřícími břity V-Track PRO. Nás nejvíc zaujala edice Temné strany Síly, nicméně můžete zakoupit i strojek v barvách Světlé strany nebo stíhaček X-Wing. Strojek se 3 hlavami s 8 směry detekce křivek tváře a osobním nastavením citlivosti je napájen spolehlivou Li-Ion baterií. Na jedno nabití vydrží v chodu 60 minut a do plné kapacity se dobíjí hodinu. Pouhých 5 minut nabíjení přitom stačí pro jedno oholení. Používat ho můžete také s připojeným síťovým adaptérem. A údržba? Jednoduchá, strojek je totiž omyvatelný. Holicí hlavu lze odejmout a vyměnit ji za zastříhovací nástavec, který Philips dodává v ceně.

Doporučená cena: 5799 Kč



Komplexní péče o pleť

Čisticí a zastříhovací obličejová sada Remington FC1000GP

Manuální péče o pleť je často zdlouhavá a náročná. Zvýšit účinnost, a přitom celý proces zkrátit můžete například pomocí této praktické sady Reveal Luxe od značky Remington. Najdete v ní čisticí kartáček s rotační hlavou, která přináší až 10× efektivnější čištění pleti než manuální proces. Na výběr máte mezi kartáčky pro běžnou a pro citlivou pleť. Sadu doplňuje přesný kosmetický zastříhovač pro odstranění těch nejméně viditelných chloupků a tvarování obočí. Praktická je též dodávaná pinzeta s LED osvětlením.

Doporučená cena: 2199 Kč

Sdílejte svůj fotoepilátor a snižte pořizovací náklady

IPL Rowenta Instant Soft Compact EP9600F0

Vyšší pořizovací náklady pro domácí IPL přístroj lze jednoduše snížit tím, že ho budete s někým sdílet a pořídíte si ho dohromady. Možné to je velmi jednoduše u tohoto modelu značky Rowenta, který je dodáván v základu se 2 lampami. Každá má životnost 75 000 záblesků a dokoupit je možné i další. Bezbolestná fotoepilace přináší téměř trvalé výsledky, přičemž je zcela bezpečná. Přístroj Rowenta nepostrádá čidlo kontaktu s pokožkou, které zablokuje světelný pulz v případě, že není zařízení přiloženo ke kůži. Intenzitu terapie, tedy světelných výbojů, lze nastavit v 5 stupních podle odstínu pokožky. Také u tohoto zařízení je garantována opravitelnost po dobu 10 let.

Doporučená cena: 7999 Kč



Profesionální péče o vlasy s AC motorem

Vysoušeč vlasů BaByliss 6675E

Do kategorie fénů s profesionálními parametry patří například tento vlajkový model značky BaByliss, na který je poskytována 5letá záruka, je vyroben v Itálii a používá AC motor. Vysoušeč vytváří proud vzduchu o rychlosti až 170 km/h, přičemž volit můžete jak rychlost, tak teplotu vzduchu. Maximálního výkonu pak dosáhnete aktivací funkce Turbo a zafixování účesu funkcí studeného vzduchu. Samozřejmostí je v této kategorii možnost aktivovat ionizaci. V balení naleznete vedle fénu ještě 4 nástavce (jeden 4mm a dva 6mm) a difuzér.

Doporučená cena: 2690 Kč



Samoostřicí břity a maximální přesnost

Akumulátorový zastříhovač Rowenta Stylis TN2800F4

Kvalitní a spolehlivý nástroj pro úpravu vousů nemusí stát několik tisíc korun. Dokazuje to tento na trh právě uvedený zastříhovač Rowenta, používající samoostřicí čepele z nerezové oceli a výběrem délky stříhu s přesností na 1 mm. Volit můžete délku od 0,5 mm do 10 mm. Chytrý zamykací systém navíc zabrání nechtěné změně nastavení. Díky integrovanému akumulátoru s výdrží 90 minut na jedno nabití lze s novinkou upravovat vousy bez připojení síťového adaptéru s USB konektorem. Ten slouží primárně k dobíjení. Odnímatelné čepele můžete omýt pod vodou a udržovat je tak dokonale čisté. Rowenta garantuje nejen u tohoto modelu opravitelnost po dobu 10 let.

Doporučená cena: 1099 Kč



Chytrý epilátor s praktickým příslušenstvím

Epilátor Braun Silk-épil SensoSmart 9/870

V průběhu dubna uvede značka Braun na český trh nové modely epilátorů, u nichž poprvé představuje funkci SensoSmart. Jednou ze základních a podstatných uživatelských chyb při používání epilátoru je, že na něj majitelky příliš tlačí ve snaze dosáhnout lepších výsledků. Velký přítlak má však přesně opačný efekt a účinnost snižuje. Novinky Braun včetně tohoto modelu budou proto vybaveny senzorem tlaku SensoSmart, jenž světelně indikuje správné použití. Vybraný model je akumulátorového typu (40 minut provozu na jedno nabití), nabízí osvětlení SmartLight, systém 40 pinzet a dodáván je navíc s hlavou pro klasické holení. Jako bonus přidává Braun ještě žiletku Gillette a praktické pouzdro.

Doporučená cena: 4499 Kč

282352/11 ▼ INZERCE

SAMSUNG

Robotické vysavače Samsung POWERbot s nejvyšším sacím výkonem na světě!



CycloneForce™
Zachytává prach a zabraňuje
ucpání filtru



FullView Sensor™
Důkladně čistí rohy a eliminuje
nárazy do nábytku



Easy Pass™
Hladký pohyb s velkými kolečky



Point Cleaning™
Určete místa, která chcete vysát



**Až 70* vyšší sací
výkon**