

E15

KOMERČNÍ SPECIÁL
25. 10. 2019

PÉČE O PRÁDLO

SUŠIČKY, PRAČKY, PRAČKOSUŠIČKY,
PARNÍ GENERÁTORY A ŽEHLIČKY



PARTNEŘI PŘÍLOHY

BRAUN



Tefal
Chytře věci nenahradíš.

REDAKČNÍ PARTNER

SELL

Editorial

Lubor Jarkovský

Šéfredaktor a sales director magazínu SELL



Vážení čtenáři,

držíte v rukou jeden z největších speciálů o domácích spotřebičích, jaký jsme pro deník E15 připravili. Možná vás hned na titulce překvapilo, že uvádíme ve výčtu hlavních témat sušičky na prvním místě, když je prádlo přeci potřeba nejprve vyprat. Důvod je prostý. Sušičky prádla se staly v posledních letech opravdovým prodejním hitem a jsou jednou z nejdynamičtějších produktových skupin velkých domácích spotřebičů. Informace o sušičkách dnes hledá kdekdo, ale skutečné odborných textů je na internetu i v tisku poskrovnu. Jelikož se v magazínu SELL specializujeme na trh domácích spotřebičů už více než 11 let, vytvořili jsme pro vás tuto informacemi nabitou přílohu, v níž se kromě sušiček podíváme pochopitelně také na pračky a celý segment žehlení. Představíme vám nejen inovace a novinky, ale poradíme, podle čeho spotřebiče vybrat a jak je správně používat (a pečovat o ně), aby sloužily dlouhé roky. Jsem přesvědčen, že ten, kdo věnuje hodinku času našemu speciálu a celý ho přečte, nemůže sáhnout při výběru vedle.

Příjemné čtení přeje
Lubor Jarkovský



Německá značka Bosch představila letos na veletrhu IFA a následně uvedla i na náš trh nové modely praček a sušiček. Zejména sušičky zaujmou revoluční technologií AutoClean. Ta nahrazuje tradiční filtr textilních vláken ve dvířkách spodním filtrem před kondenzátorem. Jak filtr, tak kondenzátor jsou pravidelně oplachovány, a vy tak nemusíte po každém sušení nic čistit. Pouze jednou zhruba za 20 cyklů vyjmete speciální nádobku, kde se nečistoty hromadí, a omyjete ji. Na fotce set pračky a sušičky Bosch z řady HomeProfessional, které lze navíc integrovat do domácí sítě a ovládat/kontrolovat z mobilního telefonu.

Sušička prádla není jednoho typu. Neztraťte se v nabídce obchodů

Sušení prádla v sušičce je rychlé, zbaví vás věčně překážejícího sušáku nebo chození na zahradu, není závislé na počasí, eliminuje zvýšenou vlhkost v domácnosti a při správném nastavení dokonce zajistí, abyste nemuseli většinu prádla žehlit. Nemálo těch, kdo sušičku začnou používat, už se jí nechce v žádném případě vzdát. Současná generace je přitom vysoce úsporná a dokonce jsou už na trhu i úzké modely, které postavíte na slim pračky.

Obsah speciálu

- 20 Sušička prádla není jednoho typu. Neztraťte se v nabídce obchodů
- 23 Výběr sušičky krok za krokem
- 26 Vyvarujte se chyb při sušení. Nebudete muset skoro žehlit
- 28 Nemáte místo na sušičku? Poříďte si pračku a sušičku v jednom
- 30 Domácí pračky vyperou nyní až 17 kg prádla. Nesmysl? Nebo praktická inovace?
- 32 Moderní funkce praček. Co se skrývá za pojmy autodosing, přímé sprchování či inverter?
- 35 Pračka a sušička také vyžadují péči. Jak prodloužit jejich životnost?
- 38 Anketa – odborníci radí, jak používat sušičku
- 40 Žehlení se nyní točí okolo napařování. Slíší téma hygieny
- 43 Anketa – odborníci radí, proč má smysl nadále žehlit
- 46 Produktové typy

Dávnou minulostí jdou doby, kdy spadaly sušičky do energetické třídy C nebo B a sušily při teplotě kolem 80 °C, takže do nich šlo vložit jen některé textilie. Současné sušičky používají technologii tepelného čerpadla, jejich spotřeba klesla až několikanásobně a při sušení má proud vzduchu jen nějakých 55 °C nebo i méně (podle programu). Leckteré modely vám dovolí bezpečně usušit i vlněný svetr nebo prádlo určené výhradně k ručnímu praní.

Jistě, sušička na rozdíl od sušáku nějakou energii spotřebuje, ale odmění vás menším pokrčením prádla, které také zbaví během sušení alergenů nebo zvířecích chlupů, jež zůstaly v prádle po praní. Při sušení venku i doma se na prádlo praší, venku do něj pronikají během jara či léta pyly. Sušička pomůže dokonce v takových situacích, jako je patálie se zapomenutým papírovým kapesníkem při praní. Prádlo pokryté kousky papíru vložte do sušičky – proces sušení zbaví textil nečistot, které skončí zachycené ve filtru ve dveřích. Důvodů, proč používat sušičku je tedy spousta. Tím nejpádnejším je ale zrychlení celé péče o prádlo a zvýšení komfortu v domácnosti, kde už nebudete muset prádlo přenášet, všesť a zase sundávat.

Jedinou nevýhodou sušičky je samozřejmě to, že proces sušení znamená další mechanický pohyb, takže se prádlo

o sebe v bubnu tře. Mnohem větší dopad na jeho životnost má ale praní, kde došlo během poslední dekády k velkému posunu směrem k větší šetrnosti. Lze tak konstatovat, že moderní pračka a sušička jsou pro něj stále lepší, než dvacet let stará pračka a sušení na šňůře.

Druhy sušiček

Sušičky prádla jsou dnes primárně **kondenzační s tepelným čerpadlem**, ty tvoří naprostou majoritu nabídky obchodů. Okrajovou záležitostí jsou už klasické **kondenzační sušičky bez tepelného čerpadla**, které mají poměrně vysokou spotřebu a suší při vysoké teplotě, jak už bylo zmíněno. Staré **odvětrávací sušičky** s vývodem vzduchu ven z bytu nebo domu pomocí potrubí, jsou minulostí. My se proto zaměříme v následujícím textu pouze na první jmenované, které pracují většinou v energetické třídě A++ nebo dokonce A+++, a jsou nejčastěji v hledáčku vás spotřebitelů.

Kondenzační sušičky s tepelným čerpadlem nejsou jen jednoho typu

Možná jste si teď říkali, že výběr bude celkem přímočarý, když se vlastně dnes prodávají až na drobné výjimky pouze sušičky s tepelným čerpadlem. Musíme vás zklamat. Žádná

technologie není dokonalá, takže se výrobci základní systém, který používají všichni v podstatě stejný, snaží vylepšovat. Pro sušičky je totiž nezapeklitějším problémem to, jak zachytit textilní vlákna a prach, aby se nezanášel kondenzátor potřebný pro srážení přiváděné vlhkosti. Čím více nečistot do něj pronikne, tím nižší je energetická účinnost spotřebiče, roste jeho spotřeba a prodlužují se časy sušení. Skutečně vyčistit ho lze pouze odborně, ale k tomu se dostaneme v článku na straně 34.

Kromě toho uživatelům u moderních sušiček často vadí poměrně dlouhé časy sušení, které jsou dané snížením teploty vzduchu. Existují proto i sušičky hybridní s přídatným topným tělesem nebo dokonce s duálním tepelným čerpadlem. Dále musíme rozlišovat sušičky s tradičními filtry a sušičky s nějakou formou samočištění.

Abychom zde pouze nesázeli jeden pojem za druhým, doporučujeme vám, abyste si přečetli vedlejší box o tom, jak taková sušička funguje. Pro výběr to samozřejmě není nezbytně nutné, nicméně pokud budete problematice alespoň v základu rozumět, mnohem lépe se vám pak bude orientovat v popisech výrobků a marketingových materiálech firem. A budete schopni se i na internetu nebo v prodejně na spoustu věcí zeptat.

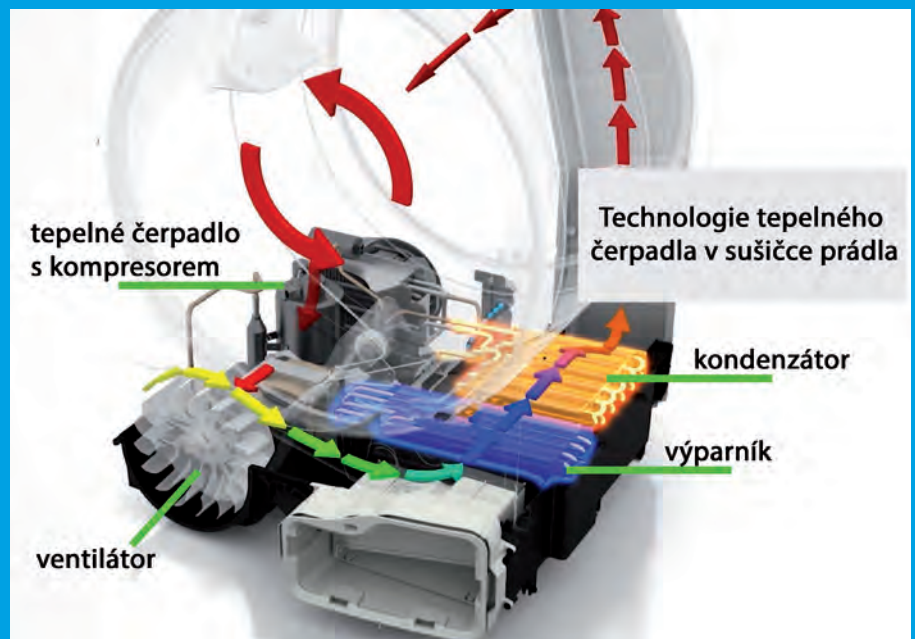
Hybridní kondenzační sušičky

Poměrně nová podkategorie sušiček s tepelným čerpadlem je reakcí výrobců na nespokojenost uživatelů s délkou sušení, které trvá kolem dvou až tří hodin při plné náplni. Hybridní sušička v sobě skrývá ještě přídatné topné těleso, takže používá při sušení o něco vyšší teplotu než běžný model bez extra topení. Teplota vzduchu je ovšem stále nižší než u starých kondenzačních sušiček bez tepelného čerpadla. Aktivace „přítápění“ je volitelná, takže můžete buď sušit s ním se zhruba 30% úsporou času, nebo déle s co nejnižší spotřebou energie. Nevyrábí je všichni - najdete je například u značek Beko, Candy, Grundig, Hoover nebo LG.

JAK FUNGUJE SUŠIČKA S TEPELNÝM ČERPADLEM

Sušičky pracují vlastně jednoduše. Otáčející se buben čechrá prádlo a nechává ho poletovat tak, aby skrz něj účinně procházel proud teplého suchého vzduchu, který na sebe z textilu váže vlhkost. Jak se vlhkosti zbavit? Nyní už vlhký teplý vzduch pokračuje přes filtr umístěný u současných modelů ve spodním okraji otvoru dveří dolů k dalšímu filtru a následně přes výparník, který vzduch ochlazuje, takže se pára sráží na vodu, již odvádí sušička do odpadů nebo do nádržky podle toho, co preferujete. Až sem platí popis víceméně i pro starší sušičky bez tepelného čerpadla, jehož přítomnost u těch novějších snižuje spotřebu tím, že vloženou energii do ohřevu vzduchu svým způsobem „recykluje“, protože teplý vzduch nevypouští ven, ale používá ho v uzavřeném okruhu.

U sušiček s tepelným čerpadlem, jichž se týká i přiložená grafika společnosti Whirlpool, je k výparníku a kondenzátoru připojen navíc systém s chladivem, které slouží k ochlazení vlhkého vzduchu, přejímá jeho teplo a mění své skupenství na plynné. Ohřáté chladivo je kompresorem stlačeno a přenáší své teplo o kus dál na kondenzátor, který ochlazený a vlhkosti zbavený vzduch zase ohřívá. Opět je vzduch vhnán do bubnu a vše se dokola opakuje, dokud není prádlo suché.



312488/17 ▼ INZERCE

Pračky a sušičky Supreme Care Užívejte si svůj čas a vaše prádlo zůstane svěží

Whirlpool
SENSING THE DIFFERENCE



FRESH CARE+
udržuje prádlo svěží, nepomačkané
a eliminuje tvorbu bakterií až 6 hodin
po skončení cyklu praní nebo sušení.

A+++



A+++



CashBACK
až 3000 Kč

Pohled do nitra hybridní sušičky

Na obrázku vidíte v přední části výparník a kondenzátor, zeleně je označen kompresor zajišťující oběh chladiva a červené přídavné topné těleso, které vzduch ještě dále ohřívá a zvyšuje účinnost sušení. Grafika je z dílny společnosti Beko, která se aktuálně chlubí nejrychlejšími sušičkami na trhu – dokážou usušit 8 kg prádla za 115 minut.

Duální invertorové tepelné čerpadlo

Společnost LG je zatím jedinou na trhu, která tuto technologii nasadila v sušičkách prádla. V grafice si všimněte vyznačených dvou válců. Standardní konstrukce u všech dalších výrobců obsahuje válec pouze jeden. Dva válce snižují vibrace a zvyšují rozptýlení frekvence oběhu chladiva, což vede ke snížení spotřeby energie, nebo naopak ke zrychlení sušení (podle zvoleného režimu).

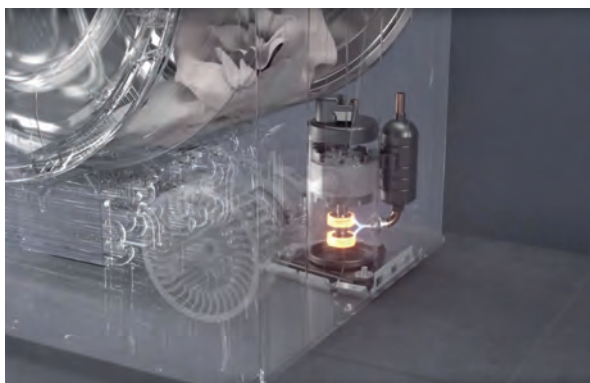
Sušička téměř bez údržby

Zatím jediné značky, které přišly se systémem samočištění nejen kondenzátoru, ale také filtru, jsou Bosch a Siemens. U jejich nejnovějších sušiček vyčistíte jen jednou za 20 cyklů zásobník, kde se spláchnuté nečistoty hromadí. Princip fungování jsme již popsali podrobněji na první straně u obrázku vedle úvodníku.



Sušičky s duálním tepelným čerpadlem

Za touto technologií stojí jediná společnost, jíž je korejské LG. Celý systém tvoří invertorový kompresor se dvěma válci místo jednoho. Válce slouží ke stlačování ohřátého chladiva. Díky dvěma válcům dokáže sušička efektivněji pracovat s přenosem tepla a buď sušit extra úsporně, a to až za hranici energetické třídy A+++, nebo rychleji. Tato konstrukce vlastně nahrazuje hybridní řešení s topným tělesem, přičemž i v režimu rychlejšího sušení nespotebovává nijak velké množství energie. Respektive je spotřeba výrazně nižší než u hybridní sušičky s aktivovaným topným tělesem.



Největší výzva pro výrobce – čistý výměník tepla

Už jsme to zmínili v úvodu o sušičkách s tepelným čerpadlem, výrobci se snaží hledat způsoby, jak zabránit zanášení výměníku tepla (výparníku/kondenzátoru), které má vliv jak na dobu sušení, tak na spotřebu energie. Problém je, že určitá drobná část nejméněššího textilního prachu ke kondenzátoru proniká bez ohledu na to, jak kvalitní soustavu filtrů sušička má. Ani nejdražší značky, jako Miele, nedokážou všechny částice zastavit, i když tvrdí opak. Samozřejmě, že by takovou sušičku vyrobit šlo, například nasazením podobných filtrů, jaké mají vysavače, jenže to by systémem neprocházele dostatečné množství vzduchu potřebné pro rychlé usušení prádla. Filtry v sušičkách jsou proto navrženy tak, aby skrz ně bez problému kontinuálně putoval vcelku silný proud vzduchu. Daní za to je, že nezastaví všechny částice prachu, což vede k tomu, že se kondenzátor v sušičce postupně zanáší. Můžete ho čistit pomocí vysavače nebo kartáčku na zuby, ale jelikož jde o několik desítek centimetrů dlouhý blok kovových žebér, vysajete prach maximálně z pár milimetrů na začátku. Problém je také to, že se prach na výparník/kondenzátor lepí, protože za běhu sušičky je pochopitelně vlhký. U starších sušiček bez tepelného čerpadla šlo celý blok vyjmout a umýt, jenže připojením výměníku tepla se z něho stala fixní součást sušičky.

Co tedy výrobci dělají? Snaží se vylepšovat filtry a minimalizovat zanášení, aby sušička spoustu let spolehlivě fungovala a plnila svůj účel. Vy musíte počítat s tím, že postupně nebude pracovat s takovou energetickou efektivitou jako dřív nebo ji musíte po dvou či třech letech služby odvézt do servisu nechat odborně vyčistit. Určitě se však nebojte, že by spotřeba stoupla na úroveň starých sušiček bez tepelného čerpadla. Nejspíš si navýšení času programů o pár minut ani nevšimnete. Přesto kondenzátor pravidelně kontrolujte. Cestou, jak celý problém eliminovat je nasazení systému samočištění, který zatím používají jen některé firmy.

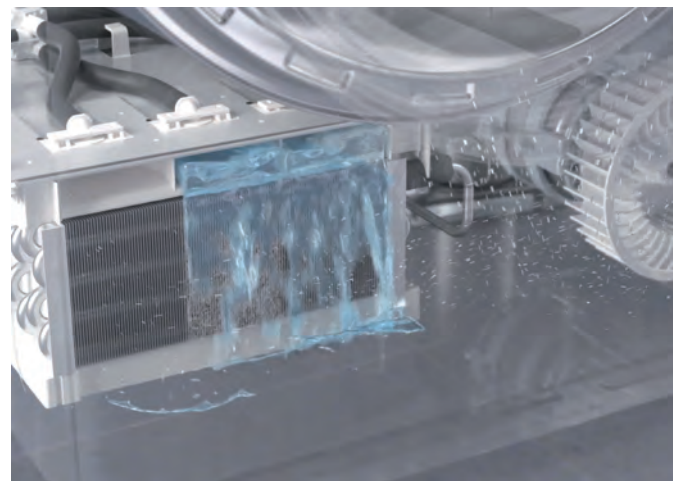
Samočištění kondenzátoru (a filtru)

Pár výrobců v průběhu posledního desetiletí uvedlo na trh sušičky s takzvaným samočištěním. Mezi prvními byla společnost BSH dodávající spotřebiče Bosch a Siemens. Dále se přidalo i korejské LG a loni dokonce Amica. Jednotlivá řešení se mohou u každé z firem konstrukčně a funkčně trochu lišit, ale obecně fungují všechna na principu oplachu výparníku/kondenzátoru proudem vody – používá se kondenzát nashromážděný při samotném sušení.

Nejdál jdou v samočištění u BSH a LG. První jmenovaná společnost letos uvedla novou generaci samočištění, kde už zcela vynechává filtr ve dvířkách. Místo toho nasazuje pouze jeden filtr před kondenzátor, přičemž oplachován je jak filtr, tak kondenzátor v celé své délce. Nečistoty míří do nádobky, kterou jednou za zhruba 20 sušení vyjmete a vypláchnete. U běžného samočištění musíte naproti tomu nadále po každém sušení čistit filtr ve dvířkách a pravidelně čistit spodní filtr, protože oplachován je výhradně výparník/kondenzátor.

U LG na to jdou trochu jinak. Ve všech svých modelech zachovávají filtr ve dveřích, ale zase už po vás nechtějí, abyste přistupovali ke kondenzátoru a cokoliv ve spodní části spotřebiče čistili. Dokonce u jejich sušiček se samočištěním nenajdete žádný kryt nebo dvířka kondenzátoru a vůbec k němu nemáte přístup.

Na trhu se často v zákulisí hovoří o tom, že jsou se samočištěním problémy. Naše redakce už několik let pravidelně konzultuje tuto problematiku se servisními technikami. První generace samočištění určité nedostatky měly, ale u dnešních sušiček už funguje spolehlivě. Porouchat se pochopitelně mohou, stejně jako sušička bez samočištění či jakýkoliv jiný domácí spotřebič. Hovořit plošně o nespolehlivosti samočištění určitě nejde.



Oplach výměníku

Většina sušiček s takzvaným samočištěním provádí oplach výparníku/kondenzátoru. Musíte ale nadále čistit filtry. Grafika společnosti LG ukazuje již vyčištěnou levou část, zatímco středová a pravá se právě proplachují.



Výběr sušičky krok za krokem

Základní pojmy v oblasti fungování sušiček jsme vám vysvětlili v předchozím článku. To byl ovšem takový začátek, kde se vše točí okolo způsobu sušení, zachycování prachu a čištění sušičky. Nyní se podíváme na další parametry, které je potřeba vzít při výběru v potaz.

Kapacita sušičky

Hned na začátku je potřeba si říct, zda chcete pořídit celý nový set s pračkou, nebo jen hodláte dokoupit k již používané pračce sušičku. Sety jsou prakticky vždy složeny ze spotřebičů, které jsou sladěné designově a kapacitně. Pračka v takovém setu pojme někdy o něco více prádla, protože se nepředpokládá, že ji pokaždé úplně naplníte. Nehledě na to, že maximální kapacita se týká jen praní bavlněného prádla, a tedy omezeného počtu programů. Často mají pračka a sušička v setu kapacitu shodnou, což je logické.

Pokud už pračku máte, zahajte výběr podle ní. Většina prodáváných sušiček má kapacitu mezi 6 až 9 kg, ale objevují se i 10kg či 11kg. Jde zatím spíš o rarity. Nemusíte ani příliš řešit značku. Pokud vám nevádí, že nebudete mít spotřebiče ve shodném designu, lze samozřejmě používat pračku jedné značky a sušičku jiné. Kdo chce spotřebiče postavit na sebe, určitě by měl zkontrolovat jejich hloubku

a pořídit takzvaný „mezikus“, což je montážní sada, která zajistí stabilitu a vyloučí jakoukoliv nehodu. Mezikus má mnohdy výsuvnou desku, kam můžete postavit koš s prádlem. U něho také není důležitý výrobce, ale raději si kompatibilitu ověřte.

Možná jste si při čtení hodnoty 11kg na začátku předchozího odstavce říkali, že pračka a sušička s takovou kapacitou jsou zbytečnosti. Zkuste si ale představit, že se vrátíte z delší dovolené nebo chcete vyprat ložní a ručníky pro celou rodinu. S touto kapacitou vyperete a usušíte vše najednou místo toho, abyste prali a sušili několik menších várek. V nových pračkách se vstřikováním vody smíšené s práškem přímo do bubnu najdete programy s teplotou už od 20 °C, takže lze do bubnu vložit bílé a barevné dohromady beze strachu z obarvení. Běžné nošené prádlo bez skvrn od trávy či vína tyto cykly spolehlivě vyperou.



Největší sušička na trhu

Rekordní kapacitou se aktuálně pyšní sušička Hoover AXI ATDH11A2TKERXM-S, a to 11 kg. Nepostrádá konektivitu a pracuje v energetické třídě A++. Prodává se za 16 990 Kč.

312487/10 ▼ INZERCE

Nové sušičky Whirlpool udrží prádlo svěží až 6 hodin po skončení programu

ZNAČKA WHIRLPOOL PŘICHÁZÍ S NOVOU GENERACÍ SUŠIČEK PRÁDLA. NOVINKY DOPLŇUJÍ PESTROU NABÍDKU PRAČEK, S NIMIŽ TVOŘÍ SAMOZŘEJMĚ DESIGNOVĚ A FUNKČNĚ SLADĚNÉ PÁRY. MEZI NEJVĚTŠÍ PŘEDNOSTI PATŘÍ ÚSPORNÝ PROVOZ AŽ V ENERGETICKÉ TŘÍDĚ A+++, SENZOROVÁ TECHNOLOGIE 6. SMYSL A V NEPOSLEDNÍ ŘADĚ FUNKCE FRESHCARE+, KTERÁ UDRŽÍ PRÁDLO SVĚŽÍ PO DOBU AŽ 6 HODIN PO SKONČENÍ SUŠENÍ, PODOBNĚ JAKO V PŘÍPADĚ PRAČEK.



Unikátní funkce FreshCare+

Whirlpool nabízí speciální funkci umožňující vyprat a nově také sušit, aniž by se musel uživatel stresovat, zda se stihne vrátit včas z procházky nebo nákupu před skončením programu. V případě sušiček je prádlo udržováno voňavé a nezmačkané jak pohybem bubnu, tak proudem vzduchu s teplotou 35 °C až 42 °C. **FreshCare+** zároveň zabraňuje tvorbě bakterií uvnitř bubnu, což platí jak pro sušičky, tak pro pračky, kde je o prádlo pečováno nikoliv horkým vzduchem, ale pomocí páry. U obou typů spotřebičů jsou každopádně pomoci FreshCare+ vaše ručníky, ložní prádlo i oblečení načechrávána a udržována svěží bez bujících bakterií. Už se vám tak nemůže stát, že prádlo, které čeká dlouho na vysušení, budete prát znovu a zbytečně plýtvat energií, vodou i časem. U sušičky je zase největším problémem pokrčenost prádla, které v ní dlouho leží a vychladne.



Další jedinečné technologie

Samozřejmě se o vaše prádlo nadále stará u praček i sušiček Whirlpool inteligentní technologie 6. SMYSL využívající senzorů pro optimalizaci programů – jejich času i spotřeby. U vyšších modelů praček pak najdete například inovativní automatické dávkování pracího prostředku ze zásobníku a u sušiček vyšší řady Supreme Care unikátní systém 3Dry, u něhož míří proud vzduchu na prádlo nejen zezadu, ale i přímo skrze bubnu, takže je sušení rovnoměrnější. Sušičky se dále chlubí certifikací Woolmark pro bezpečné sušení vlny nebo snadno vyjímatelným spodním filtrem. Velká část portfolia praček používá i přímý pohon bez řemene, který je tišší, úspornější a spolehlivější. Sušičky zase vsázejí na inventory s podobnými vlastnostmi.

Whirlpool



Osvěžení prádla

Někteří výrobci vsázejí na páru, jiní si vystačí s horkým vzduchem, jako například Samsung. Jeho systém AirWash nabízí dokonce tři úrovně intenzity. Samsung doporučuje před použitím oblečení trochu navlhčit, čímž vlastně v sušičce vzniká určitý parní efekt.

Spotřeba a energetická třída

Hodně z vás se celkem logicky zaměřuje hned na úvod na spotřebu. Přestože je určitě pozitivní koupit sušičku v energetické třídě A+++, debata o úsporách je dnes už trochu přežitá. Jednak se reálná spotřeba sušičky odvíjí i od toho, jak poctivě čistíte její filtry a zda má systém samočištění kondenzátoru, ale to zásadnější je, že většinu současných nabídek už tvoří modely v energetických třídách A++ nebo dokonce A+++. A to i modely s pořizovací cenou okolo 10 000 Kč. Dilema, zda investovat větší obnos do úsporné sušičky, nebo raději koupit levnější s vyšší spotřebou, tak víceméně padá. Větší posun ve snížení spotřeby u připravovaných modelů také nečekejte, protože fyzikální zákony nikdo ošálit nedokáže. Technologie tepelného čerpadla způsobila velký skok vpřed, žádný podobně revoluční systém ovšem na obzoru není. S nákupem sušičky proto není potřeba otálet.

Účinnost kondenzace

Na energetickém štítku také najdete údaj o takzvané účinnosti kondenzace. Ten určitě nepodceňujte, zejména pokud s vlhkostí doma bojujete a řešíte často vznik plísní na stěnách. Nejvyšší třída A značí, že má sušička perfektní utěsnění a neuniká z ní téměř vlhkost ven. Většina současných sušiček má účinnost kondenzace spíše ve třídě B na stupnici od A po G.

Chytré senzory

Takzvané časové sušení sice ještě leckterá prodávaná sušička nabízí, ale postupně ho nahradilo takzvané senzorické sušení. Rozdíl je v tom, že u prvního jmenovaného jen nastavíte určitý čas a musíte prádlo poté kontrolovat, zda už je suché. Senzorické sušení využívá měření zbytkové vlhkosti, takže si při výběru programu zvolíte, jaké úrovně vysušení chcete dosáhnout. Sušička po jeho dosažení program zastaví a ohlásí jeho konec. V průběhu cyklu informuje na displeji o zbývajícím čase, který se může dynamicky měnit podle aktuální naměřené hodnoty zbytkové vlhkosti. Senzorické sušení je vhodnější i proto, že byste neměli prádlo takzvané přesušit, kdy se výrazně zkrabatí a pomačká.

Sušičky s parním programem

Velmi praktickou doplňkovou funkcí je osvěžení a načechrání prádla pomocí páry, což umožňují vedle praček i některé sušičky. U nich slouží parní funkce ke zbavení prádla zápachu a pomačkání. Pár hodin nošené tričko není potřeba prát a pára může být řešením, jak ho „osvěžit“. Coby přídatná funkce, slouží pára po samotném procesu sušení k mírnému zvlhčení prádla a narovnání vláken, abyste nemuseli většinu oblečení vůbec žehlit. Navíc má pára dezinfekční účinek a eliminuje bakterie a roztoče. Pokud nemá sušička parní generátor, minimálně je schopna osvěžit prádlo proudem vzduchu. Pára je každopádně běžnější funkcí u praček, kde plní stejný účel.

Úzké sušičky na vzestupu

Sušička byla dlouho výsadou domácností s dostatečným prostorem. Menším bytům zůstávala zapovězena, protože většina modelů je hluboká mezi 60 a 65 cm. Změnila to až společnost Candy Hoover, která uvedla před dvěma lety na trh první modely s hloubkou 46,5 cm. Postavit je bylo možné na slim pračky, a to na modely s hloubkou alespoň 40 cm při použití patřičné montážní sady (mezikusu), což platí také pro současné modely. Letos do segmentu slim sušiček vstoupila

Úzká sušička je realitou

Sušičky s menší hloubkou byly dlouho snem. Na trh přišly až v roce 2017, kdy je uvedla v závěru roku společnost Candy Hoover. Na výběr je nyní již několik modelů pod oběma značkami. Letos se jako druhá firma přidalo Beko.

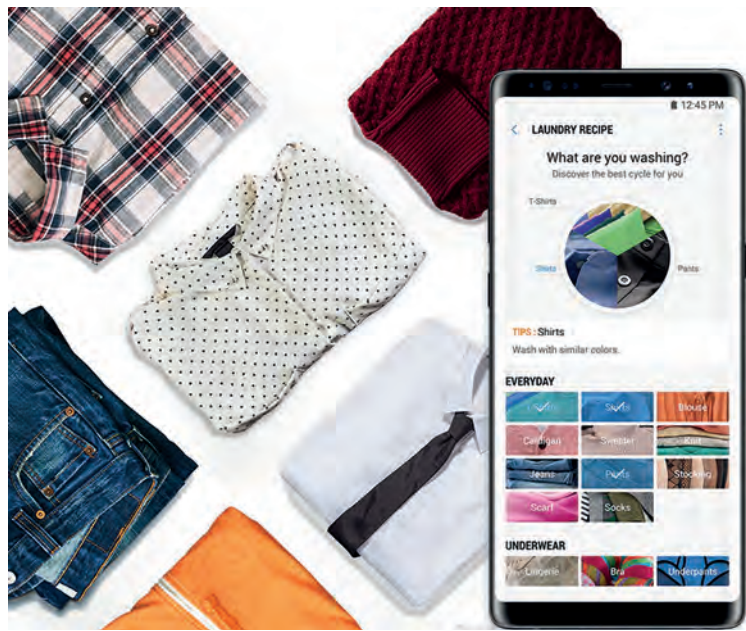


firma Beko jako druhá v pořadí. Nikdo další v tomto specifickém segmentu nepůsobí a ani se do něj v nejbližší době podle našich informací nechystá.

Pokud byste preferovali vrchem plněnou sušičku, máte jedinou možnost v podobě modelu BDT561AL od francouzské značky Brandt. Jde o tak okrajový trh, že ho nikdo nemá zájem rozvíjet. Model Brandt nemá tepelné čerpadlo, pracuje v energetické třídě B a má kapacitu na 6 kg prádla.

Konektivita nemusí být jen na efekt

Nastupujícím a rozšiřujícím se trendem je napříč všemi kategoriemi domácí techniky konektivita, díky níž lze zařízení ovládat a kontrolovat na dálku, leckdy pak mohou produkty komunikovat také mezi sebou. To hovoříme o takzvaném „internetu věcí“ skrývajícím se často pod anglickou zkratkou IoT (Internet of Things). U domácích spotřebičů včetně praček a sušiček hraje prim první jmenovaná oblast, i když vzájemná komunikace se objevuje také. Konektivita vám umožňuje připojit spotřebič do vaší domácí wi-fi sítě a pomocí aplikace ho ovládat, kontrolovat, nastavovat a diagnostikovat. Leckdy najdete v aplikaci od daného výrobce ještě spoustu různých speciálních programů, které na ovládacím panelu samotné pračky nebo sušičky nejsou. Praktické jsou určité notifikace informující, že bylo praní nebo sušení dokončeno. Konkrétně u praček a sušiček stojí za pozornost volba synchronizace pracího a sušicího cyklu, což v praxi znamená, že pračka odešle sušičce informace o tom, co a kolik toho právě prala a jakým programem. Sušička pak nastaví vhodný program sama a vy jen přendáte prádlo a spustíte ji. Nejde určitě o funkce, bez kterých byste nemohli žít. Na druhou stranu jsou dalšími krůčky k zvýšení uživatelského komfortu.



Praní a sušení z aplikace

Přední značky již mají ve své nabídce spotřebiče s konektivitou. Mezi průkopníky v této oblasti patří samozřejmě technologický gigant Samsung. Na obrázku jeho aplikace Q-Rator speciálně určená pro komplexní řízení a monitoring vybraných modelů praček a sušiček této značky.

301402/26 ▼ INZERCE

Nová generace praní a sušení AXI



AXI JE PRVNÍ PRAČKA A SUŠIČKA, KTERÁ SE PŘIZPŮSOBÍ VAŠIM POTŘEBÁM. JEJÍ **UMĚLÁ INTELIGENCE** DOKÁŽE **POROZUMĚT VAŠEMU HLASU A VAŠIM ZVYKŮM** A NABÍDNE WI-FI ŘEŠENÍ UŠITÁ NA MÍRU.



Porozumění
ovládejte spotřebiče jen svým hlasem



Doporučení
získejte další funkce praní a sušení na míru v aplikaci



Přizpůsobení
nechte si automaticky nastavit cykly dle vašich zvyklostí



Total care
pečujte o své prádlo automatickým dávkováním pracího prostředku, praním v aktivní pěně nebo inteligentním senzorem proti přesušení

Kompatibilní s



Wash the way you live www.hoover.cz

Vyvarujte se chyb při sušení. Nebudete muset skoro žehlit

V marketingových materiálech se často dočtete, že po koupi sušičky nebudete muset téměř nic žehlit. Zdá se vám to jako lež, protože máte prádlo po sušení zmuchlané a pokrčené? Nechceme se vás nyní dotknout, ale firmy v reklamě v tomto případě opravdu nelžou. Pouze je potřeba sušičku správně nastavit a dodržet dalších několik jednoduchých zásad.

MÁTE SUŠIČKU? NEPERTE S AVIVÁŽÍ!

Mezi největší prohřešky majitelů sušiček patří používání aviváže, které nemá vlastně opodstatnění. Prádlo se procesem sušení změkčí i bez aviváže. Proud vzduchu ho také zbaví vůně. Nejde ale jen o zbytečnost z hlediska vašich nákladů. Aviváž je značně problematická pro samotnou sušičku. V pračce totiž obalí vlákna textilu, což má smysl, pokud pak dáte prádlo sušit normálně. V sušičce se ale aviváž z vláken uvolňuje a v suchém stavu je z ní vlastně takový jemný prášek, který zahluje filtry a dokonce proniká ke kondenzátoru. Na něm ulpívá a může ho až ucpat.

Sušička otáčí rytmicky svým bubnem, prádlo uvnitř poletuje, prochází jím kontinuálně proud teplého vzduchu, textilie se načechrávají, zbavují se vlhkosti. Když však přijdete k sušičce a těšíte se, že budete prádlo skládat rovnou do skříně nebo věšet na ramínko, najdete v bubnu vše zmačkané. Jak tomu zabránit?

Nepřepřlňujte buben – prádlo musí uvnitř lézat

Asi jste si všimli, že má sušička o poznání větší buben než pračka se stejnou kapacitou. Důvod je prostý. Aby se prádlo dobře a rychle usušilo, potřebuje k tomu větší prostor. Při sušení proto nezaplňujte buben tak, aby v něm prádlo tvořilo jedno velké propletené klubko namáčknuté na sklo dvířek. Oděvy musí v sušičce v podstatě poletovat. Pokud se tak neděje, bude program trvat neúměrně dlouho, spotřebuje se zbytečně moc energie a hlavně bude prádlo pomačkané, často pak i nerovnoměrně suché. Ani do pračky byste neměli dávat prádla takové množství, aby skoro nešla zavřít dvířka. Nevypere se pořádně. Přílišná snaha nacpat pračku a sušičku „co to jde“ s cílem dosáhnout úspory energie a vody má ve výsledku přesně opačný efekt. Kromě toho se řiďte pokyny v manuálu k jednotlivým programům, protože značná část z nich má doporučenou odlišnou maximální náplň, než je udávaná kapacita bubnu pro bavlněné prádlo. U syntetiky nebo vlny je to až několikanásobně méně.

Nepřesušujte – zbytková vlhkost brání pokrčení

Spousta uživatelů chce ze sušičky prádlo prostě a jednoduše suché. Nastaví tedy nejvyšší stupeň usušení, aniž by si uvědomila, že když použije toto nastavení, většina textilií se pokrčí a pomačká. Vaším cílem při použití sušičky by nemělo

být prádlo maximálně vysušit, ale vysušit ho tak, aby ho šlo složit do skříně. K tomu slouží některá z nižších nastavení stupně sušení, kdy ve vláknech zůstane o něco více vlhkosti. Když buben nepřepřlňnete a nastavíte vyšší zbytkovou vlhkost, prádlo se nepomačká, ba naopak. Sušička záhyby vzniklé při ždímání v pračce vyrovná. Doporučujeme také nenastavovat u většiny oblečení odstředování na 1200 nebo 1400 ot./min. – sice prádlo vyndáte z pračky jen mírně vlhké a jeho sušení je rychlejší, ale také je dost pomačkané. A vysoké otáčky ždímání snižují i jeho životnost, jak odstředivá síla tlačí některé části oděvu skrz otvory bubnu pračky. Vysoké otáčky jsou vhodné hlavně pro ručníky a ložní prádlo.

Nenechávejte prádlo uvnitř ležet několik hodin

Pokud víte, že nebudete schopni po skončení programu prádlo ihned vyjmout, aktivujte volitelnou funkci proti pomačkání, kdy sušička pravidelně otáčí bubnem a čechrá ho. Nejhorší varianta je, když necháte prádlo v bubnu ležet v jedné poloze pár hodin. Vychladne, záhyby a pokrčení se zafixují a bez žehlení s ním nic neuděláte. Zajímavou volbou je u některých sušiček pro závěrečnou fázi programu aktivovat volitelnou parní funkci, která prádlo ještě lépe načechrá a vlákna narovná. Párou ovšem disponuje jen hrstka modelů na trhu.

Po vyjmutí prádlo rozložte a postupně skládejte

Jakmile prádlo vyndáte, nenechávejte ho ležet v koši na prádlo. Ideální je ho přenést a ihned vysypat na postele a rozložit. Po vychladnutí ho pak můžete začít skládat. Nebude pomačkané a většinu běžného oblečení, jako jsou trička, kalhoty nebo mikiny nebudete muset žehlit.

Whirlpool FreshCare+

Vybrané modely praček Whirlpool a nově také sušiček nabízejí doplňkovou funkci FreshCare+, která udrží prádlo svěží až 6 hodin po skončení daného programu. U praček k tomu používá páru, u sušiček proud teplého vzduchu. V obou případech v kombinaci s pohyby bubnu. Prádlo díky tomu zůstává voňavé a nepomačkané.



GfK: Prodej sušiček narostl dvouciferně

Výsledky obchodního panelu¹ GfK ukázaly za leden až srpen letošního roku na meziroční přírůstek tržeb u sušiček o 10 %, u praček se sušičkou o 17 %. U obou typů přístrojů nicméně tempo růstu nedosáhlo hodnot ze stejného období minulého roku.

Průměrná cena mírně klesá

Sušičky se v prvních osmi měsících letoška prodávaly v průměru za 13 900 korun, před rokem za ně kupující zaplatili o 300 korun více. Na poklesu cenového průměru se podílel zejména sortiment v ceně do 12 tisíc korun, u něhož stoupla poptávka o více než 40 %. Český trh sušiček se však zčásti polarizoval, dvouciferný růst objemu prodeje zaznamenal i sortiment v ceně přesahující 18 tisíc korun.

K nejprodávanějším patřily sušičky určené na 7,1 až 8 kg prádla, které zajistily necelé dvě třetiny celkového obrátu. Za zhruba čtvrtinu tržeb odpovídaly modely s kapacitou do 7 kg a 11 % vygeneroval sortiment pro sušení více než 8 kg prádla.

Pračky se sušičkou

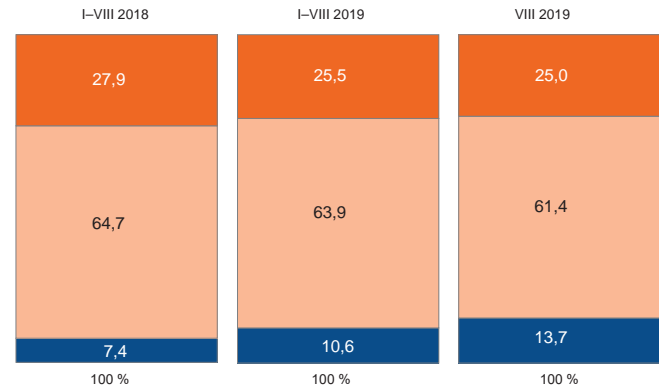
Cenový průměr se dostal v období letošního ledna až srpna na částku 14 700 korun - meziročně nižší o necelých 500 korun. Poptávka se výrazně zvedla u modelů v ceně od 12 do 15 tisíc korun, dvouciferně (i když mírněji) narostl také objem prodeje u výrobků levnějších. Celkově se prodej v kusech zvedl u praček se sušičkou meziročně o pětinu.

304534/67 ▼ INZERCE

SUŠIČKY

Panelový trh GfK/Česká republika
Kapacita

I-VIII 2018/2019
Prodej v Kč/%



¹ Elektroprodejny, nespécializované prodejny (hypermarkety, Cash & Carry, obchodní domy, nespécializované čistě internetové prodejny a IT prodejny), kuchyňská studia a prodejny nábytku. GfK Czech, oddělení Market Insights, kontinuálně monitoruje trh se zbožím dlouhodobé spotřeby v České republice a na Slovensku metodou panelového výzkumu. Jeho základem jsou pravidelně zjišťované údaje o prodejích konečným spotřebiteli ze stálého reprezentativního vzorku maloobchodních prodejen. Více na www.gfk.com/cz, případně kontaktujte Zdeňka Bártu, Market Insights Director CZ&SK (zdenek.barta@gfk.com).

Zdroj: Zdeňek Bárta, Market Insights Director CZ&SK, GfK Czech

Představujeme první sušičku, u které **nemusíte čistit filtry**

Nejnovější generace sušiček Bosch už nevyžaduje, abyste po každém cyklu sušení odstraňovali zbytky tkanin z filtru. Spotřeba zůstává po celou dobu životnosti sušičky nízká a výkon naopak vysoký. Jak je to možné? Díky unikátnímu systému AutoClean.

Sušičky s novou technologií **AutoClean** již nepoužívají tradiční filtry ve dvířkách. Místo toho se nachází filtr pouze ve spodní části spotřebiče před kondenzátorem. Během sušicího cyklu se kondenzátor i filtr několikrát **automaticky propláchnou** a nečistoty a vlákna z oblečení se shromažďují ve vyjímatelné nádobce. Inteligentní senzory vás přitom upozorní, až bude třeba nádobku vyprázdnit. Jednou za přibližně **20 cyklů** ji jednoduše vyjmete a opláchnete. To je vše.

První modely již v prodeji

Jedinečnou technologii AutoClean nabízí například nový model **Bosch HomeProfessional WTX87EH0EU** s kapacitou prádla 9 kg a třídou energetické účinnosti A+++ - jedna z nejpraktičtějších a nejchytřejších sušiček na trhu. Kromě AutoClean má také například funkci Smart Dry, která automaticky vybere nejlepší program sušení na základě posledního pracího cyklu, nebo Iron Assist s extra ošetřením párou pro vyhlazení suchého prádla. Spotřebič je navíc díky speciálnímu designu proti vibracím mimořádně stabilní a neuvěřitelně tichý a s technologií Home Connect můžete sušičku kontrolovat a ovládat přes mobilní telefon nebo tablet.



*Na stupnici tříd spotřeby energie od A+++ do D.

Více na www.bosch-home.cz

Nemáte místo na sušičku? Poříd'te si pračku a sušičku v jednom

Pračka kombinovaná se sušičkou není žádná velká novinka. Na trhu se prodává už dlouho, ale zvýšený zájem zákazníků je otázkou několika posledních let. Důvod? Pračkosušičky se tak trochu vezou na vlně aktuální popularity samostatných sušiček. Lidé, kteří chtějí sušičku, ale nemají na ni místo, přirozeně sáhnou po tomto řešení. Má pračkosušička nějaká omezení? Splní vaše přání prádlo usušit bez práce?



Designová kombinace

Pračkosušička Bosch Serie | 6 WDU28540EU má zajímavý design se stříbrným okrajem dvířek a v tomtéž stylu i ovládací prsteneček, který je netradičně zapuštěný. Vyperete v ní až 10 kg prádla a usušíte až 6 kg. Prodává se za 26 990 Kč.

Nižší kapacita sušení je vlastnost, nikoliv vada

Občas si v neoborných internetových „recenzích“ nebo diskuzích na fórech všimneme kritiky, že zakoupená pračkosušička nedokáže prádlo usušit, že je zmuchlané a mokré. Příčina je velmi prostá – daný uživatel dá do bubnu maximální náplň pro praní a spustí program určený k vyprání a usušení prádla bez přerušení (to je mimochodem asi jediná opravdová výhoda tohoto spotřebiče). Problém tkví v tom, že pračkosušička má jeden buben pro obě činnosti, takže je schopna efektivně sušit polovinu až dvě třetiny maximální kapacity pro praní. Proto ve specifikačním listu i na samotném spotřebiči najdete dva údaje v kilogramech – vyšší se týká praní, nižší sušení. U oddělené pračky a sušičky se shodnými kapacitami má sušička vždy výrazně větší buben, aby prádlo spolehlivě usušila a zbytečně ho nepomačkala.

Předcházející popis časté mýlky uživatelů ilustruje celkem pěkně to, proč je pračkosušička kompromisem a doporučujeme ji pouze tam, kde jiné řešení nelze instalovat. Pádňým důvodem je kromě nižší kapacity sušení ještě to, že naprostá většina kombinovaných spotřebičů potřebuje k su-

šení prádla vodu – odebere jí z řady až několik desítek litrů. Studená voda totiž slouží k ochlazení teplého vlhkého vzduchu z bubnu. Existují ještě alternativní technologie, které spotřebu vody i energie snižují, jak vám vysvětlíme dále.

Jak funguje klasická pračkosušička?

Při sušení prádla používají i tyto spotřebiče pochopitelně ohřátý suchý vzduch, který na sebe naváže vlhkost z prádla. Jak tento vzduch zchladit, aby voda z kondenzovala? Nejběžnější a nejrozšířenější je systém chlazení výměníku tepla pomocí vody. Pračkosušička tak spotřebuje ve fázi sušení kolem 40 litrů vody, která zamíří do odpadu. Z hlediska nákladů nejde ve finále o zásadní množství a při běžném používání spotřebiče párkrát za týden vám určitě nehrozí skokový nárůst záloh na vodu pro další zúčtovací období. Pohledem ekologa je to samozřejmě zbytečné plýtvání čistou vodou. Pořizovací cena těchto pračkosušiček je však nejnižší, a proto patří k nejprodávanějším. Jsou také nejrozšířenější, protože je tento systém konstrukčně nejjednodušší.

Hybridní pračkosušičky

Kromě vody lze výparník chladit také vzduchem, k čemuž slouží u takzvané „hybridní konstrukce“ sekundární studený okruh. Spotřebič nasává vzduch z místnosti, ochlazuje jím výparník, skrz který prochází v primárním okruhu teplý vlhký vzduch z bubnu. Čím je v místnosti chladněji, tím lépe. Hybridní pračkosušičky mají výhodu, že u nich lze zvolit, zda chcete sušit pomaleji (s úsporou vody), nebo rychleji, kdy se k ochlazení výparníku používá voda. Aktuálně má tyto modely v nabídce pouze firma LG.

Praní a sušení v jednom spotřebiči

Vyprat a usušit bez přerušení lze pouze s pračkosušičkou.

Jen musíte počítat s tím, že maximální náplň pro sušení je menší než pro praní. Na obrázku chystaný model LG F4DV910H2, který dorazí na trh v prosinci nebo v lednu. Nabídně kapacitu 10,5 kg pro praní a 7 kg pro sušení. Používá invertorový přímý pohon a nepostrádá ani parní osvěžení prádla. A je typu EcoHybrid, takže s ním lze sušit v režimu s úsporou vody.





Pračkosušička s tepelným čerpadlem

Značka AEG má ve své nabídce dva modely pračkosušiček s tepelným čerpadlem v ceně cca 30 000 Kč. Jsou to L9WBA61B s LCD displejem a L9WBC61B s klasickým LED displejem. Žhavou novinkou je ale právě v těchto dnech uvedená pračkosušička Electrolux PerfectCare 900 EW9W249W s cenou 24 990 Kč (na fotce). Vypere až 9 kg a usuší až 6 kg.

298999/28 ▼ INZERCE

A co modely s tepelným čerpadlem?

Jedinou firmou na trhu, která dodává pračky kombinované se sušičkou vybavené technologií tepelného čerpadla, je Electrolux. A to jak pod touto značkou, tak pod svou prémiovou značkou AEG. Tepelné čerpadlo citelně snižuje celkovou spotřebu vody. Zhruba o třetinu ve srovnání s modelem bez této technologie. Nižší je také spotřeba energie - na energetickém štítku naleznete většinou třídu A, stejně jako u mnoha standardních pračkosušiček, nicméně tomu nevěnujte příliš pozornosti. Štítky jsou bohužel zastaralé, tudíž lepší třídu než „A“ v kategorii pračkosušiček neznají. Reálná spotřeba v kWh je u modelu s tepelným čerpadlem výrazně nižší. Electrolux nemá v této kategorii konkurenci, což udržuje ceny stabilně vysoké bez jakéhokoliv poklesu mezi 25 000 až 33 000 Kč.

Vyplatí se do tepelného čerpadla investovat?

Pochopitelně záleží na mnoha faktorech, především na frekvenci používání spotřebiče. Čím více budete prát a sušit, tím rychlejší bude návratnost investice. Podívejme se na celou věc podrobněji jednoduchým výpočtem, kde pracujeme s údaji z energetického štítku, kde roční spotřeba vody a energie vychází z 200 plných náplní pro praní a sušení.

Kubík vody (1000l) stojí letos v průměru 88 Kč. Odhadovaná roční spotřeba pračkosušičky (kapacita 9 kg / 6 kg) s tepelným čerpadlem je cca 15 000l vody, zatímco u srovnatelného modelu bez této technologie je to cca 20 000l. Z toho vyplývá, že se úspora za vodu pořízením vyspělejší pračkosušičky promítne ve vaší peněžence částkou 440 Kč ročně. Nesmíme ale zapomenout ani na úsporu za energii, protože tepelné čerpadlo snižuje spotřebu o cca 240 kWh. Za tuto porci elektriny letos zaplatíte v průměru 1040 Kč. Roční úspora je tedy při zaokrouhlení nějakých 1500 Kč.

Pračkosušička srovnatelné kvality, ale bez tepelného čerpadla a s vyšší spotřebou vody stojí cca 20 000 Kč. V tomto případě se tedy připlatit vyplatí, obzvláště pokud vyberete model s cenou do 30 000 Kč. Kdo by vybíral levnější pračkosušičku s vodním chlazením, řekneme v cenové relaci mezi 10 až 15 tisíci nebo dokonce nižší, už nejspíš v celkovém součtu finanční úspory nedosáhne a kupovat dvakrát dražší řešení nemá v jeho případě smysl. Samozřejmě záleží na tom, zda vám jde pouze o peníze, nebo i o ekologický rozměr. Model s tepelným čerpadlem je o poznání „zelenější“.

9 důvodů, proč pořídit pračku a sušičku Samsung

1. QuickDrive

Jedinečná konstrukce vybraných praček Samsung používá bubnu s nezávisle se pohybující zadní stěnou. Pračka je schopna vytvořit mnohem účinnější vířivý efekt a zkrátit dobu praní až o 50 % při zachování stejného výsledku. Úspora energie je až 20 %.



2. Auto Optimal Wash

Nejnovější modely praček Samsung disponují nádržkou na tekutý detergent a aviváž, které si samy přesně dávkuje pro danou várku prádla podle jeho množství a stupně zašpinění.

3. AddWash

Dvojitá dvířka praček typu AddWash vám umožní přidat zapomenuté prádlo kdykoliv během pracovního cyklu, pokud je teplota v bubnu nižší než 50 °C.

5. Nízká spotřeba až v energetické třídě A+++

Pračky a sušičky pracují až v energetické třídě A+++ , takže jsou velmi úsporné. Za svou úspornost vděčí zejména invertorovým motorům. U sušiček pak technologii tepelného čerpadla.



4. Aktivní pěna EcoBubble

Aktivace pracích enzymů pomocí mísení detergentu, vody a vzduchu umožňuje snížit pracovní teploty, a přitom zachovat nebo navýšit efektivitu praní. Volitelná funkce Bubble Soak využívá aktivní pěny k odstranění těch odolnějších skvrn.

6. Smart funkce

Možnost připojení vybraných modelů do domácí wi-fi sítě přináší lepší kontrolu spotřebičů a přehled o jejich činnosti či aktuálním stavu programu.

7. Snazší údržba díky filtru 2 v 1

Klasickou soustavu dvou filtrů, kterou najdete u většiny sušiček na trhu, nahradil Samsung jedním filtrem typu 2 v 1. Nemusíte tak pravidelně rozebírat spodní část spotřebiče a čistit samostatný filtr před kondenzátorem, jako u jiných značek.

8. Osvěžení oblečení programem Air Wash

Zbavit prádlo zápachu po příchodu z restaurace nebo zakouřených prostor můžete pomocí rychlého programu Air Wash s délkou trvání 40 minut. K prádlu je samozřejmě šetrnější než klasické praní a navíc nespoteřebuje žádnou vodu.



9. Invertorový motor s 10letou zárukou

Jak pračky, tak sušičky Samsung používají u mnoha modelů úspornější, tišší a spolehlivější invertorový motor.

SAMSUNG



Domácí pračky **vyperou** nyní až 17kg prádla. Nesmysl? Nebo praktická inovace?

Velkokapacitní pračky určené pro hotely či penziony jsou běžnou záležitostí. Neprodávají se ale v běžných prodejnách a nejsou řazeny mezi domácí spotřebiče. K výraznému navýšení kapacity však dochází v posledních letech i u praček pro domácnosti. Rekordmanem je model na 17kg prádla, většina trhu se drží okolo 10kg. Přesto je to o dost více než před deseti lety.

DVOJITÁ PRAČKA PRO NÁROČNÉ

Specialitou na trhu jsou pračky schopné prát dvě várky naráz. Vyrožené v pojetí se dvěma bubny a dvěma dvířky nad sebou se u nás zatím neprodávají. Byly k vidění jen na veletrhu IFA v Berlíně, kde přitahovaly pozornost k expozici dané firmy. Co u nás už dnes pořídíte, je takzvaný systém TWINWash od LG. Ke kompatibilním modelům praček nebo pračkosušiček této značky můžete totiž dokoupit ještě výsuvnou mini pračku, na niž se hlavní pračka postaví. Její kapacita je 2 kg. Jelikož jde vlastně o dva separátní spotřebiče, lze je používat souběžně i každý zvlášť. Menší pračka poslouží například v situaci, kdy máte opravdu jen malou várku prádla nebo chcete prát bílé separátně, ale nechcete čekat, až doperete barevné v hlavním bubnu. A na čem stojí na obrázku sušička? Na designově sladěném šuplíku, kam uložíte všechny detergenty a další příslušenství.

Spousta lidí pračky s velkou kapacitou okolo 10kg automaticky vyřazuje z výběru. „Velký buben musí přeci znamenat i velkou spotřebu, pokud peru menší množství prádla. Drahá pračka bude mít drahý provoz a něco takového doma nikdo nechce,“ slyšíme často. Jde ale o zcela chybný úsudek, protože pračka s nadstandardní kapacitou není určena pouze k praní velkého množství prádla. Úsporně a efektivně v ní vyperete i několikanásobně menší várky, než je maximální udávaná kapacita.



Největší pračka na trhu s kapacitou 17 kg

Loni představený obr od LG nemá v segmentu praček pro domácnosti konkurenci. Jde navíc o pračku s parním generátorem, konektivitou a přímým pohonem Direct Drive. Prodává se za 24 990 Kč.

Menší množství prádla vyperete také úsporně

Snad všechny současné pračky jsou schopné prádlo vážit, a podle toho upravit množství vody a délku programu. Levnější modely pracují zpravidla s několika málo hmotnostními kategoriemi. Ty nejspolehlivější váží vloženou náplň s přesností na stovky gramů, takže dokážou s mnohem větší přesností optimalizovat celý prací cyklus. Platí to samozřejmě i pro pračky s kapacitou 10kg a větší, což ve výsledku znamená jediné - velký buben přijde vhod, když ho potřebujete, ale nejste nuceni ho vždy zcela naplnit. Pravdou také je, že větší buben zlepšuje u menší várky prádla kvalitu praní, protože se v něm prádlo lépe pohybuje.

Nadprůměrná kapacita jako výhoda

Velkou kapacitu málokdo využije pokaždé. Představte si ovšem návrat z delší dovolené a připočítejte fakt, že dnešní generace praček vám při nižší teplotě vody umožňuje prát

světlé a tmavé dohromady bez rizika obarvení. Pokud jste se nebrodili bahnem v džungli nebo netrávili týden pod stanem někde v horách, běžným nošením „zašpiněné“ prádlo vyperou moderní pračky i při 20 °C nebo 30 °C. Pokud vás zajímá, jak to dokážou a že to není žádný nesmysl, otočte list. V následujícím článku se inovativním funkcím věnujeme podrobněji. Každopádně do takové velkokapacitní pračky můžete vložit všechno oblečení a vyprat ho najednou bez ohledu na barvu a typ látky. Nepříjemného „postdovolenkovo“ úkolu se tak zbavíte jedním jediným praním.

Polštáře a deky vyperete najednou

Jednou za čas asi většina z nás pere polštáře, pokrývky nebo různé deky. U běžné pračky s kapacitou 6 až 8kg se ale vejde do bubnu jen jeden polštář nebo jedna větší deka. Do pračky s kapacitou takových 12kg nebo větší dáte těchto objemnějších věcí více a vyperete je najednou. Ušetříte čas, energii a vodu.



13 kg a autodosing

Značka Hoover uvedla letos na trh novou pračku z řady AXI, která má kapacitu 13 kg. Jde o model AWMPD413LH7R/1-S pracující ještě o 40 % úsporněji než vyžaduje energetická třída třída A+++. Pračka nabízí parní péči (jako doplněk k pracímu programu), automatické dávkování detergentu ze zásobníku a dokonce konektivitu. Doporučená cena: 18 990 Kč.



Nová LG pračka poskytuje maximální účinnost praní bez poškození textilií

V dnešní době je už pračka přirozenou součástí snad každé domácnosti. Původně byla určena především k jednomu jedinému účelu – vyprat vaše oblečení. Co když to jde ještě lépe?

LG přichází s unikátním modelem předem plněné pračky obohaceným o novou technologii umělé inteligence **AI DD™** se strojovým učním. Co to znamená v praxi? To, že vaše prádlo dostane důkladnou, ale zároveň účinnou péči. Technologie za vás totiž určí objem a vlastnosti jednotlivých pracích várek. Tím se minimalizuje šance poškození jakékoli látky a vaše oblečení je v těch nejlepších „rukách“.

Technologie **TurboWash™ 360°** vám dokáže zkrátit čas praní až na pouhých 39 minut. Vám tak zbyde více času pro příjemnější aktivity, jako jsou třeba kávové dýchánky nebo prostě jen

užívání si příjemných chvil v rodinném kruhu. Dokáže však v tak krátkém čase vyprat prádlo perfektně? Bezpochyby. Kouzlo spočívá ve vybavení tryskami uvnitř bubny pračky, které rozprašují směs vody a pracího prostředku ve čtyřech různých směrech. Pokud nejste fanoušek zdlouhavého žehlení, potěší vás i funkce **Steam+™**, která odstraňuje až 30 % nežádoucích záhybů už při samotném praní. Kromě toho neutralizuje až 99,9 % alergenů, což je přínosem nejen pro alergiky.

Žijete-li v duchu minimalismu, jistě víte, že je třeba vždy využít každý prostor na maximum. Proto nabízí pračka LG

možnost přeměny na model **TwinWash**. Toho snadno dosáhnete tím, že do spodní části pračky umístíte **LG MiniWash**. Prát várku bílého a barevného prádla zároveň je snad snem každého, kdo si váží svého volného času.

Další zjednodušení přichází v podobě **LG setu pračky a sušičky**. Sušička získá informace z pračky přes Wi-Fi a automaticky nastaví optimální cyklus sušení v návaznosti na poslední cyklus praní. Stačí jen stisknout start. Díky tomuto šikovnému LG setu zkrátka získáte další úsporu své energie a času.

A jak tomu u značky LG bývá, nechybí ani vyladěný a luxusní design, který



TurboWash™ 360°



sluší snad každé domácnosti. Navíc oceníte dvířka z tvrzeného skla a nerezové lopatky bubny. LG svému novému produktu věří natolik, že poskytuje na motor dokonce až 10letou záruku. Neztrácejte tedy čas praním a místo toho si užívejte svůj život na maximum.

Moderní funkce praček. Co se skrývá za pojmy **autodosing**, **přímé sprchování** či **invertor**?

Přestože funguje dnešní automatická pračka v principu stejně jako ta 30 let stará, spousta věcí se změnila, byla vylepšena či přidána, aby spotřebič pečoval o vaše textilie šetrněji, spotřeboval méně vody či energie, a nově dokonce optimalizoval dávkování pracího prostředku. Chcete tu nejlepší pračku? Neměla by postrádat žádnou z následujících funkcí a technologií.

Autodosing Automatické dávkování pracího prostředku šetří vodu, energii, čas i prádlo

Automatické dávkování ze zásobníku

Průkopníkem v oblasti autodosingu je společnost BSH. Její pračky Bosch a Siemens používají tuto technologii už zhruba 10 let. Nové modely mají nádržky pro detergent a aviváž ještě vylepšeny, aby šly snáze rozebrat a kompletně vymýt.



Je tomu už zhruba deset let, co přišly některé značky v čele s Boschem a Siemensem s integrovanými zásobníky na tekutý prací prostředek a aviváž. Z lahví do nich nalijete několik set mililitrů až nějaký ten litr prostředků a pak dlouhé týdny jen perete. Zákazníci na tuto inovaci hleděli až překvapivě dlouho s určitou nedůvěrou. Přitom mnoho průzkumů, které si nejen výrobci praček v průběhu let nechali vypracovat, indikuje, že lidé dávají prášek špatně. Buď ho dávají málo, protože šetří, nebo naopak moc. Ani jedna z variant není vhodná, protože se buď prádlo špatně vypere, nebo se zbytečně prodlužuje máchání a program trvá déle. Ke všemu je to zbytečné plýtvání vodou, energií a detergentem, což je hlavní důvod, proč takzvaný autodosing neboli český automatické dávkování vzniklo. Pračka jím vybavená prádlo precizně zváží a posléze si ze zásobníku odebere jen tolik detergentu, kolik skutečně potřebuje. S přesností na mililitry. Dokonce může v některých případech reagovat na stupeň za-

špinění prádla. Program tak běží optimální dobu, spotřebuje se pouze nutné množství vody, energie a pracího prostředku. Pozitivně to ovlivňuje i životnost prádla.

Které pračky tuto technologii mají?

Stabilně po celou poslední dekádu podporovala a používala autodosing pouze společnost BSH (spotřebiče Bosch a Siemens). Od loňského roku ale začalo docházet k určité změně a letos už můžeme hovořit o jasném trendu, který sleduje majorita trhu. Automatické dávkování dnes nabízí i pračky značek AEG, Amica, Beko, Electrolux, Hoover, Miele, Samsung a Whirlpool. Některé značky mohou alternativně používat asistenci pro dávkování tím, že prádlo nejprve zváží a na displeji ukáží, jaké množství pracího prostředku je potřeba. Zbytečně však musíte u pračky chvíli čekat a následně prostředek manuálně dávkovat. Autodosing je jednoznačně lepším řešením. Samozřejmě se nemusíte bát, že byste nemohli použít klasický prášek nebo jiný prací prostředek. V takovém případě stačí autodosing deaktivovat a použít násypku. A ještě jedna věc. Výsuvná nádržka je rozdělena na dvě části - jedna je pro detergent, druhá pro aviváž. Některé pračky umožňují použít i část pro aviváž jako zásobník pracího prostředku, a tím snížit frekvenci dolévání detergentu. Pračka vás samozřejmě upozorní, když je potřeba nádržku doplnit.

Dokonalé mísení detergentu s vodou Nové pračky perou při teplotě 20 °C stejně jako ty staré při 40 °C

Opravdu pere moderní pračka při nižší teplotě stejně? Záleží samozřejmě na zašpinění prádla, typu tkaniny i účinnosti pracího prostředku. Běžně nošené prádlo ale takto prát lze a výsledky jsou podle různých nezávislých studií, které si jednotliví výrobci nechávají dělat, skutečně srovnatelné. Výhodou nižší teploty vody je jednak ještě šetrnější péče o tkaniny, dále pak samozřejmě nižší spotřeba energie, která je potřebná k ohřevu vody. Zdaleka největším plus je ovšem možnost prát bílé a barevné dohromady - asi bychom takto neprali sněhově bílé košile s novými riflemi, ale prádlo pro běžné nošení můžete bez obav vyprat dohromady. Při 20 °C se skutečně neobarví. A jak je vlastně možné, že pračky při takto nízké teplotě dobře perou? Jde o soubor inovací a změn, jak na straně pracích prostředků, tak systémů samotného spotřebiče. Jedním z nejzásadnějších je dokonalé rozpuštění detergentu. U starších praček se jen spláchl prášek nebo tekutý prostředek do vany pod bubnem. Výrobci konstrukci inovovali systémem, kdy se prášek smíchá ve speciální komoře s vodou a vzduchem, vytvoří účinnou

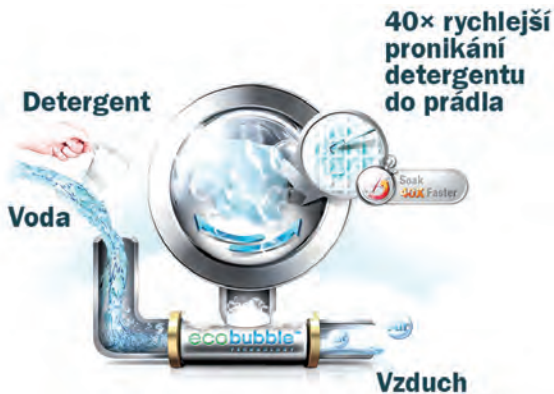
Čistý design a autodosing

Velkou novinkou je právě představená vlajková loď praček Whirlpool z řady Supreme Care. Model FRR 12451 má zcela čistý design bez ovládacích prvků - tím jediným je barevný dotykový displej vsazený přímo do dvířek. Pračka s konektivitou, autodosingem, chytrými senzory a přímým pohonem (záruka 20 let) se prodává za 26 990 Kč.



pěnu, která je pak pod tlakem vstříkována přímo na prádlo v bubnu. Enzymy v detergentu se aktivují buď teplotou, nebo kyslíkem. Nový systém dává přednost kyslíku, tudíž mohla klesnout teplota vody.

Mezi další faktory zvyšující účinnost praní patří například speciálně naprogramované pohyby bubnu pro jednotlivé programy a typy prádla. Tyto pohyby dokážou nejlépe vytvářet pračky s inverterovými motory, k nimž se ještě dostaneme dále v textu.



Aktivace pracích enzymů pomocí vzduchu

Nejen Samsung, který nazývá svůj systém jako EcoBubble, ale i další značky používají speciální komoru pro mísení detergentu s vodou. Některé přidávají ještě vzduch, jako právě Samsung, jehož technologie vytváří aktivní pěnu s vyšší účinností.

Přímé sprchování a speciální pohyby bubnu Přímé sprchování zkrátí programy...

Už v předchozí části jsme vstříkování krátce zmínili. Abychom ale nebyli příliš abstraktní, konkrétně jde o systém, u něhož vystupuje tryska z těsnění dvířek. Někdy dokonce trysek několik. Ty směřují na prádlo, které je z nich přímo sprchováno – a to jak vodou s rozpuštěným práškem, tak čistou vodou, což závisí na fázi programu. Každopádně už samotné ostříkávání prádla zvýšilo účinnost praní a umožnilo zkrátit dobu mnoha programů. V současnosti pak přicházejí firmy s ještě vylepšenými způsoby sprchování a podařilo se jim tím srazit čas praní až o desítky procent (při zachování stejného výsledku).



Čtyřnásobné přímé sprchování

Letošní modely praček LG mají inovovanou technologii TurboWash ve verzi „360°“. Vylepšena byla tím, že se v gumě dvířek nacházejí hned čtyři trysky ostříkující prádlo. LG deklaruje výraznou úsporu energie a času. Prádlu se také prodlužuje životnost, protože není k jeho praní zapotřebí tolik mechanických pohybů.

304534/76 ▼ INZERCE

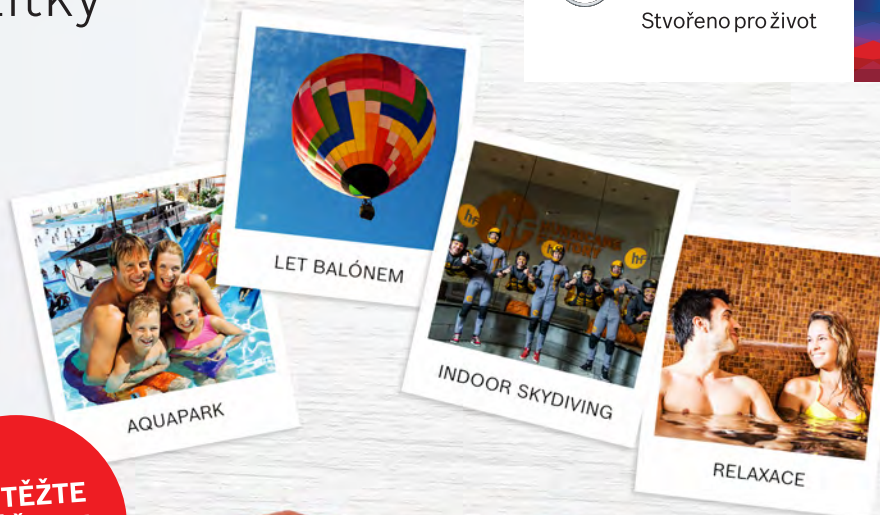
Více prostoru pro nové zážitky se sušičkami Bosch

Kupte sušičku Bosch a soutěžte o zážitky v celkové hodnotě 750 000 Kč. Každý měsíc losujeme 50 poukazů **v hodnotě 5 000 Kč.**

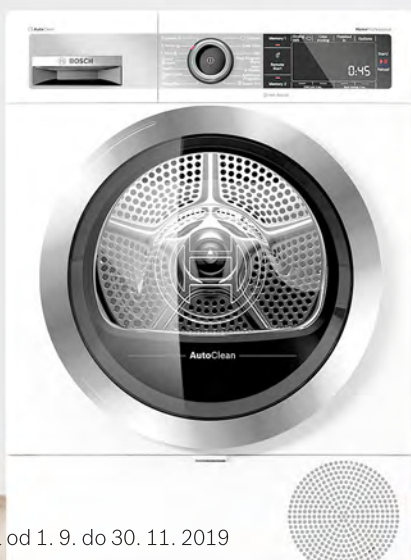
Zaregistrujte se a vyhraďte zážitky pro vás a vaši rodinu. **susickybosch.cz**



BOSCH
Stvořeno pro život

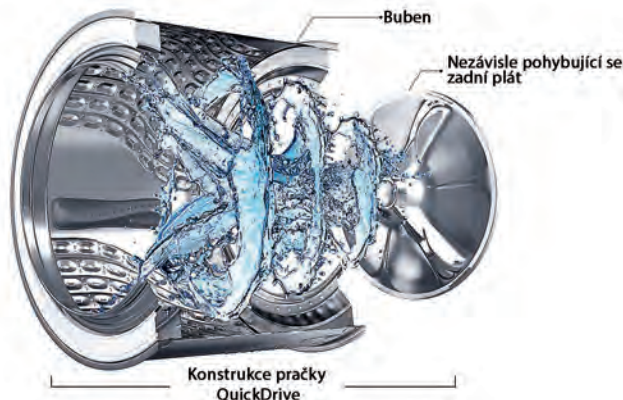


**SOUTĚŽTE
O ZÁŽITKY**
susickybosch.cz



Buben s nezávislou zadní stěnou

Loni na jaře přišel korejský Samsung s velkou konstrukční inovací nazvanou QuickDrive. Nezávisle se pohybující zadní stěna zvyšuje účinnost praní, takže se mohly programy zkrátit až o polovinu.



...a vylepšená konstrukce bubnu také

Některí výrobci kombinují přímé sprchování ještě se speciálními pohyby bubnu, kterých dosahují tím, že jejich pračky mají invertorové motory nebo přímý pohon bubnu. Nebo dokonce inovují výrazně buben. Teď je řeč o jediném výrobcu na trhu, kterým je Samsung. Jeho pračky QuickDrive mají buben s nezávisle se pohybující zadní stěnou - může rotovat i v opačném směru. Pračka prostřednictvím této konstrukce vytváří větší vířivý efekt, ergo pere prádlo účinněji. Samsung díky QuickDrive zkrátí časy standardních programů až o 50%. Konkrétní příklad? Standardní 150minutový program pro bavlnu trvá u modelu QuickDrive pouze 64 minut. Rychlé 59minutové praní zase 39 minut.

Parní péče o prádlo

Pára zvýší hygienu a sníží pomačkáání prádla

Použití páry v domácích spotřebičích je velkým tématem. Hlavně proniká do multifunkčních trub, které slouží jak ke klasickému pečení, tak pečení s přidáním páry nebo přímo vaření ve 100% páře. U praček a sušiček je pára primárně hygienickým prvkem a sekundárně má za úkol prádlo osvěžit a vyhladit. Výrobci s ní ale pracují různými způsoby a jednoznačně zde platí otřepaná fráze, že „není pára jako pára“.

Pračky páru používají dvěma způsoby. Jednak jako přídatnou funkci k praní, kdy se v závěru programu po ždímání prádlo ještě ošetří párou, aby se načechrlo, změkčilo a zbavilo případných bakterií. Přeci jenom výrazné snížení pracích teplot u běžných denních programů znamená, že mikroorganismy tento proces přežijí. Pára problém pomáhá řešit. Některé firmy jdou dokonce tak daleko, že používají páru k tomu, aby prádlo v bubnu nezatuchlo, pokud na něj zapomenete nebo ho nemůžete hned vyjmout. Řeč je o značce Whirlpool a její řadě praček FreshCare. Pokud stejnojmennou funkci aktivujete, pračka v pravidelných intervalech otáčí bubnem a tvoří páru, takže udrží prádlo svěží po dobu až 6 hodin od skončení praní.

Kromě toho může sloužit pára jako samostatný program, který většinou trvá 15 až 20 minut. Jeho úkolem je osvěžit prádlo, které není špinavé, ale chcete ho zbavit zápachu a vyhladit. Tento program je k textilu samozřejmě šetrnější než plnohodnotné praní a prodlužuje jeho životnost.

Jak pára v pračce vzniká?

Na trhu existují dvě řešení - jedno levnější a méně účinné a druhé dražší a efektivnější. V prvním případě pračka jen napustí do své vany trochu vody, zahřívá ji a nechá ji odpařit. Pára stoupá vzhůru a prochází otvory bubnu k prádlu. Lepší variantou je, když má pračka svůj vlastní parní generátor a doslova páru do bubnu vstříkuje. Tento systém je pochopitelně účinnější.

Moderní typy motorů

Invertor nebo přímý pohon Direct Drive jsou spolehlivější a úspornější

Celý trh domácích spotřebičů stále častěji používá nejen v pračkách, ale i v sušičkách, myčkách nebo chladničkách takzvaný invertor. Proč? Jde o vyspělý elektronicky řízený bezuhlíkový motor s proměnlivým počtem otáček - vyznačuje se vysokou spolehlivostí a dlouhou životností. Snad všechny značky na něj poskytují minimálně 10letou záruku.

U praček a sušiček střední a vyšší cenové kategorie slouží invertor k roztáčení bubnu, přičemž k tomu používá notoricky známý řemen. Proměnlivé otáčky umožňují dosáhnout většího množství druhů pohybů a jejich kombinací pro dokonalejší a šetrnější péči o prádlo, a to i dle typů tkanin nebo skvm.

Alternativou invertoru s řemenem je takzvaný přímý pohon bubnu (pouze u praček), jež prosadila na trhu zejména značka LG, ale dnes pračky s tímto motorem dodávají i další výrobci, primárně Whirlpool. Přímý pohon může také být invertorového typu a vyznačuje se ještě vyšší spolehlivostí. Poskytována je na něj až 20letá záruka.

Smart funkce

Konektivita zlepšuje kontrolu nad spotřebičem

Možná vám připadá připojení pračky, ale i dalších domácích spotřebičů k domácí wi-fi jako zbytečnost. Proč spouštět pračku nebo myčku z aplikace, když do nich stejně nejdřív musíte vložit prádlo, respektive nádoby. Máte samozřejmě pravdu. Smart funkce a konektivitu si většina z nás trochu nešťastně pojí s ovládáním zařízení na dálku, přitom jde o mnohem víc. Za nejdůležitější považujeme kontrolu spotřebiče, zbývajícího času programu či úpravy nastavení odkudkoliv. Odešli jste z domu, pračka za hodinu dopere a zapomeněli jste aktivovat funkci proti zatuchnutí prádla? Můžete tak učinit z telefonu. Pracujete se sluchátky na uších nebo sedíte u televize a neuslyšíte signál o konci programu? Nevadí, pračka vám pošle na telefon notifikaci. A ten pravděpodobně u sebe mít budete.

Dále musíme zmínit možnost rozšíření programové nabídky formou stahování a odesílání speciálních pracích cyklů, které na ovládacím panelu samotného spotřebiče nejsou. U modelů s autososingem dostanete i upozornění na nízký stav detergentu v zásobníku a u většiny praček na to, že máte provést údržbu filtru či čištění bubnu. Aplikace výrobců také umožňují monitorovat spotřebu daného zařízení, četnost jeho používání a v neposlední řadě ho diagnostikovat. Dokonce se u některých z nich může na dálku připojit servisní technik a provést prvotní analýzu ze svého počítače, aby k vám již vyrazil vybavenější, například s konkrétním náhradním dílem. A opomenout nemůžeme ani vzájemnou komunikaci spotřebičů, kdy pračka pošle sušičce informace, jaké prádlo a kolik ho prala, takže se sušička už sama nastaví a vy ji jen spustíte. Jak vidíte, konektivita otevírá dveře spoustě možností a jednoznačně zvyšuje uživatelský komfort.

Vyfoť a vyper

Nové pračky Candy RapidÓ mají nejen nebývale širokou nabídku rychlých programů, ale chlubí se i unikátní smart funkcí Snap & Wash. Mobilem stačí vyfotit prádlo na zemi před pračkou, aby následně aplikace Simply-Fi provedla analýzu a doporučila pro danou várku vhodný program. Ten pak po vložení prádla spustíte jen Źuknutím na displeji telefonu.



Jemná a hygienická, taková je pára

Grafika společnosti LG ilustruje parní ošetření oblečení i plyšových hraček v bubnu pračky. LG má ve své nabídce jak pračky s parním generátorem, tak modely, kde vzniká pára klasickým odpařováním. Nejnovější modely jsou také kompatibilní se systémem TWINWash, takže lze dokoupit výsuvnou mini pračku, na kterou tu hlavní postavíte.



Pračka a sušička také vyžadují péči. Jak prodloužit jejich životnost?

O domácí spotřebiče se musíte starat. Jinak se zvyšuje pravděpodobnost poruchy či toho, že nebude prádlo vonět, dobře se nevypere nebo bude ze sušičky vlhké. K tomu, aby vše fungovalo, stačí přitom leckdy málo. Přinášíme stručný přehled nejdůležitějších úkonů.

Pračka Používejte čisticí programy nebo pračku „vyvařte“

U starších praček žádnou speciální funkci pro vyčištění ne najdete, u těch moderních často ano, a dokonce vás k údržbě mohou aktivně vyzvat. Speciální čisticí program se postará o to, aby se vyčistil bubn a vana od zbytků prášku nebo gelu a aby došlo k eliminaci bakterií či plísní. Je vhodné při jeho použití do bubnu nasypat čisticí prášek nebo gel, který koupíte snad v každé drogerii, protože tím vyřešíte i eliminaci vodního kamene. Čističe bývají dnes už víceúčelové. Vodní kámen není takový problém jako dřív, protože změkčovač vody obsahují celkem běžné i samotné detergenty, takže je z pračky odstraňován průběžně.

Důležitost údržby pračky v průběhu let postupně stoupá s tím, jak klesly prací teploty programů. V pračce se



Filtr pračky

Najdete ho zpravidla v pravé spodní části spotřebiče schovaný za krytkou, jak je vidět na obrázku. Pokud vás zaujalo, co se odehrává v bubnu této konkrétní pračky, vezte, že jde o inovovaný systém praní 4D Wash od značky Bosch – pračka pomocí intervalového zvýšení otáček a přímého sprchování pere důkladněji a efektivněji i velké várky prádla.

301402/17 ▼ INZERCE

CANDY RapidÓ



PRANÍ A SUŠENÍ S KOMPLETNÍ SADOU RYCHLÝCH PROGRAMŮ

Na letošním veletrhu IFA 2019 v Berlíně představila značka Candy nové pračky a sušičky RapidÓ, které vychází vsříc stále častějšímu požadavku rychlých a efektivních programů. Pračka má z celkem čtrnácti základních programů 9 rychlých, a to v rozmezí od 14 do 59 minut praní. V sušičce RapidÓ vysušíte prádlo již za 30 minut v úsporném cyklu. A není to jen první veletržní vlašťovka – na český trh jsou tyto produkty uváděny právě nyní.

Jedinečná sada rychlých programů praní a sušení

Pračky RapidÓ nabízí nekompletnější sadu rychlých programů na trhu. Celkem 9 cyklů totiž vypere prádlo za méně než 1 hodinu. V rozmezí od 14 do 59 minut praní najdete speciální program pro velmi zašpiněné oblečení při 60°C, při teplotě 40°C denní praní, barevné prádlo a bavlnu, na 30°C sportovní oblečení a jemné prádlo nebo eco krátké varianty pro méně zašpiněné kusy. A že se prádlo nestihne dobře vyprat? O to se postará technologie Speed Drive Motor, která zajistí až o 50 % účinnější praní i při rychlých cyklech. V sušičce RapidÓ najdete rychlých programů celkem sedm.

Snap & Wash – vyfoťte špinavé prádlo a pračka si už poradí

Pokud si rádi hrajete s moderními technologiemi, jistě se zabavíte funkcí Snap & Wash, která funguje s mobilní aplikací Simply-Fi na bázi Wi-Fi připojení. Jednoduše hromadu špinavého prádla vyfoťte a aplikace Simply-Fi doporučí na základě množství a barev správný program, a to včetně teploty a počtu otáček. V aplikaci máte navíc další prací a sušicí cykly, statistiky spotřeby energie a vody nebo možnost hlasového ovládání v rámci funkce Talking Candy (ovládání hlasem v několika světových jazycích, prozatím bez češtiny).

Větší a výše umístěná dvířka

Díky větším a výše umístěným dvířkům u praček a sušiček Candy RapidÓ se nebudete muset při manipulaci s prádlem tolik ohýbat. Tomu uzpůsobený je také ovládací panel umístěný v horizontální poloze a nakloněný otočný programátor. Obojí máte na očích bez zbytečného nahýbání.

Patentovaná nádoba na vodu v sušičce

Nádoba na kondenzovanou vodu Easy Case v sušičce je umístěná přímo na vnitřní straně dvířek, takže vždy vidíte, kdy je potřeba ji vyprázdnit. Nádoba je ve tvaru koněvky, vodu pak snadno přelijete do žehličky nebo s ní zalijete květiny.



Univerzální čistič

Nejen vodního kamene, ale i mastnoty se zbavíte pomocí tohoto čističe od značky WPro. Určen je jak k údržbě praček, tak myček. Na internetu ho hledejte pod označením DES 125. Koupíte ho za 350 Kč. Balení obsahuje 12 sáčků.

kvůli tomu snáze množí bakterie a rostou plísně, a je proto nezbytně nutné péči nezanedbat. A co když pračka čistící program nemá? V takovém případě u ní vyberte standardní program, nastavte teplotu vody na 90 °C, nasypete do bubnu čistič a spusťte praní na prázdno. Ideálně vypnete odstředování, abyste zbytečně nenamáhali ložiska, když pračka stejně nemá co ždímat. Tuto rutinní údržbu provádějte jednou za dva měsíce.

Čistěte těsnění, filtr i násypku prášku

Ideálně po každém praní, ale minimálně jednou za týden či dva vyčistíte gumu okolo dvířek. Má různé záhyby, kde má tendenci ulpívat prací gel a růst plíseň. Násypku byste měli také čas od času vyjmout a opláchnout. A to i u praček, které mají zásobníky na tekutý detergent a disponují funkcí automatického dávkování pracích prostředků. Tyto zásobníky lze většinou rozebrat na jednotlivé díly.

Co se týče filtru nacházejícího se ve spodní části spotřebiče, ten byste měli čistit alespoň dvakrát do roka, ale určitě se nic nestane, když se mu budete věnovat častěji. Jenom pozor, při jeho otevření vyteče z pračky menší množství vody, takže je dobré si předem položit na podlahu hadr. Následně už filtr vytáhněte, omyjte ho pod tekoucí vodou a zbavte všech nečistot.

Pračku nepřeplyňte

Pračce nesvědčí, pokud ji nacpete tak, že nejdou její dvířka skoro zavřít. Jednak se prádlo nepere kvalitně a účinně a jednak se při odstředování ničí ložiska. Současné pračky sice nemohou začít poskakovat po podlaze, protože precizně detekují, když není prádlo před vysokootáčkovým odstředováním rovnoměrně rozloženo v bubnu, ale už jenom jejich neúspěšné pokusy roztočit buben nejsou vhodné. Může se také stát, že to po chvíli „vzdají“ a proces ždímní ukončí. Vy se pak budete divit, proč je vše mokré.

Dvířka nechávejte otevřená

Aby v pračce nevzniklo prostředí vhodné pro množení bakterií a růst plísní, je nutné nechat po skončení programu odpařit zbytkovou vlhkost z vany a bubnu. Jediným způsobem je minimálně na několik hodin otevřít dvířka.

Sušička

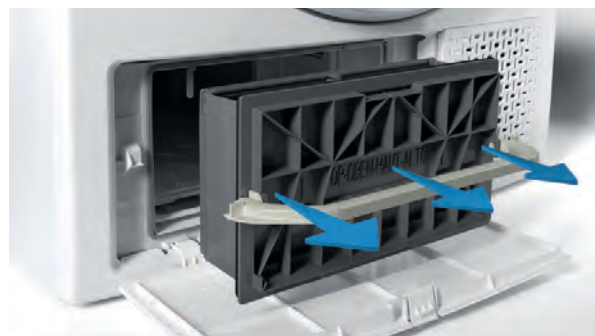
Nebudeme nic zastírat, sušička je z hlediska údržby náročný spotřebič. Pokud její péči zanedbáváte, může se vám snadno porouchat. Klíčový je pro její bezproblémový provoz a kvalitní sušení prádla snadný průchod vzduchu celým systémem. V následujícím textu se zaměříme na běžné sušičky s tepelným čerpadlem bez jakéhokoliv systému samočištění.

Po každém sušení vyčistěte filtr ve dvířkách

Nepodléhejte pohodlnosti, zde to není opravdu namístě. Filtr ve dvířkách musíte čistit po každém sušení, protože i částečně zaplněný brání průchodu vzduchu, což výrazně snižuje účinnost sušení, prodlužuje jeho dobu a zvyšuje spotřebu energie. Pokud nemáte sušičku připojenou na odpad, nezapomínejte vylévat z nádržky nashromážděný kondenzát.

Filtr před kondenzátorem čistěte co nejčastěji

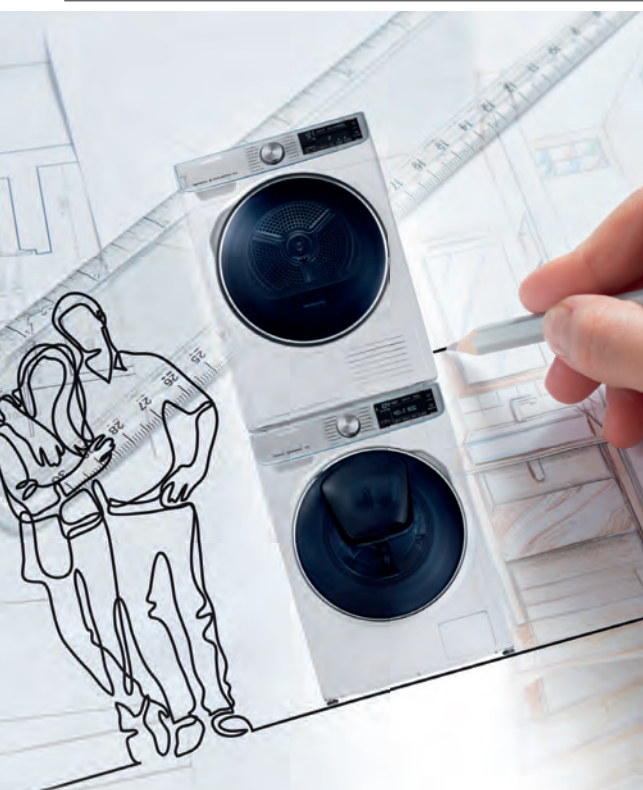
V manuálu i radách na internetu se dočtete, že filtr před kondenzátorem musíte vyčistit jednou za pár týdnů. Sušička vás



Čištění kondenzátoru

Filtr před kondenzátorem se nachází ve spodní části sušičky nalevo. Nejprve je potřeba odklopit dvířka nebo sejmout vnější panel. Pak můžete uvolnit filtr a vysunout ho ven. Na obrázku detail nové sušičky Indesit YT M11 83K RX EU, která stejně jako nové modely značky Whirlpool, nabízí jednodušší vyjímání filtru pomocí výklopného madla. Uvedená sušička s energetickou třídou A+++ a kapacitou na 8 kg prádla se prodává za příjemných 11 990 Kč.

298998/21 ▼ INZERCE



SAMSUNG

Dokonalý pár

Při koupi pračky a sušičky dostanete zpět až 7 000 Kč

Získejte zpět až
7 000 Kč
PRAČKA spolu
se SUŠIČKOU vytvoří
DOKONALÝ PÁR

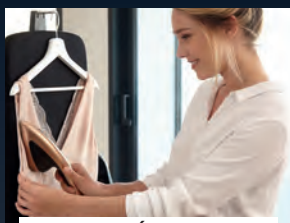
Více informací na www.samsung-bonus.cz

CHYTRÉ A VÝKONNÉ: REVOLUCE V PÉČI O OBLEČENÍ



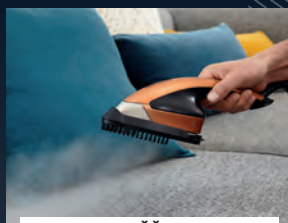
**ŽEHLIČKA
V HORIZONTÁLNÍ POLOZE**

Ultra lehká parní hlava.



**PÁRA
VE VERTIKÁLNÍ POLOZE**

Ultra výkonný výstup páry
pro dokonalé výsledky.



**OSVĚŽUJE
A DEZINFIKUJE**

Záclony, pohovky, povlečení atd.
Pára ničí až 99,9 % bakterií.



www.tefal.cz



facebook.com/Tefalcz



youtube.com/user/TefalCZSK

303834/41 ▲ INZERCE

na to také sama upozorní. Už po dvou či třech sušeních obsahuje filtr poměrně dost jemného prachu, který opět brání průchodu vzduchu, navíc může dále pronikat ke kondenzátoru. Popravdě se vůbec nic nestane, když filtr také vyčistíte po každém sušení nebo jednou denně, když budete sušit více věrek za sebou. Tento filtr i ten ve dvířkách po vyjmutí prachu ještě opláchněte vodou.

Jak čistit výměník tepla?

Blok s výparníkem a kondenzátorem, k němuž je připojeno tepelné čerpadlo, není u moderních sušiček vyjímatelný. Kdo má starší kondenzační sušičku bez tepelného čerpadla, může blok vyjmout a důkladně ho umýt. U novější „s čerpadlem“ výměník doma kompletně vyčistit nelze. Můžete opatrně tenké pláty kovu (aby se neohnuly) očistit zubním kartáčkem a vysavačem. Jelikož jde o podlouhlý díl zasunutý hluboko do těla sušičky, stejně očistíte jen přední část a zbylých 95 % nikoliv. Možná čekáte, že teď konečně prozradíme nějaký chytrý trik. Zklameme vás. Pokud se výměník vyloženě zanesl nebo je už prostě jen hodně špinavý, nezbyvá než odvézt sušičku do servisu, kde ji kvůli čištění musejí z větší části rozebrat. Jako záruční oprava se počítá pouze situace, kdy sušička přestane v záruční době fungovat. Jinak musíte údržbu zaplatit.

Nepoužívejte aviváž

Aviváž je pro sušičky opravdu velký problém, protože při sušení se uvolňuje z oblečení ve formě extra jemného prášku. Ten rychle zanesl filtry a citelně sníží průchod vzduchu systémem. Prášek je natolik jemný, že ho část proniká také ke kondenzátoru, na němž spolu s prachovými částicemi a vodou vytvoří maz. Ten na kovových plátech zaschne a kondenzátor se může velmi rychle celý ucpat. Aviváž ale nepoužívejte ani u sušiček se

samočištěním, u kterých zvyšuje poruchovost systému. Stejně prádlo po sušení nebude vonět, protože většinu aviváže z něho sušička odstraní. Raději kupte speciální vonné ubrousky přímo pro použití v sušičce nebo koncentrované prací vůně.



Místo aviváže použijte prací parfém

Stačí nalít 5 ml přípravku do pračky. Jelikož jde o silný koncentrát, vůně v prádle vydrží i při použití sušičky. Výrobek na trh dodává značka Care + Protect. Vůně stojí 239 Kč a vydrží na 20 prání. Prodává se několik druhů.

MAJÍ SPOTŘEBIČE KAZÍTKA?

Představa zákazníků, že si koupí jakýkoliv domácí spotřebič a jen ho budou používat, je cestou vedoucí k poruše. Spotřebiče nemají žádná kazítka, jak se šíří v řetězových e-mailech a na různých internetových fórech, kde se jen lidé vzájemně utvrzují v nesmyslech. Nejčastěji je problém na straně uživatele, který si nečte návod, a ignoruje pokyny a jakékoliv povinnosti údržby. V případě sušiček je péče ještě mnohem důležitější, protože jsou to spotřebiče náchylnější k porouchání, když mají zanesené filtry a výměník tepla.

Je pravdou, že spotřebiče obecně dnes nevydrží jako ty staré z osmdesátých či devadesátých let. Důvody jsou především dva. Za prvé tehdy padl na pračku jeden průměrný plat, zatímco dnes si za něj koupíte pračky tři a ještě vám zbyde na mikrovlnku nebo slušný elektrický gril. Nemůžete tedy čekat, že pračka za 8 000 Kč bude stejně kvalitní, jako ta stará, která by dnes stála třeba 40 000 Kč. Za druhé byli výrobci nuceni spoustu materiálů používaných při výrobě nahradit – některé suroviny a látky jsou již označeny jako nebezpečné. Ne vždy se ale našla alternativa se stejnými vlastnostmi, trvanlivostí a spolehlivostí.

ANKETA: U sušiček prádla často informujete o tom, že uživatel nemusí většinu prádla posléze žehlit. Jak dosáhnout co nejmenšího pomačkání? A jak se správně o sušičku starat?



MIROSLAVA PLÁNKOVÁ
marketingová ředitelka CZ/SK
Whirlpool CR

Možnost výrazně snížit množství prádla k žehlení díky sušení v sušičce je velkým benefitem, který přináší opravdu významnou úsporu našeho času a energie. Ze zkušenosti víme, že aby bylo prádlo opravdu hladké a bez záhybů, snaží se často zákazníci načasovat sušení tak, aby jej po skončení cyklu ze sušičky ideálně ještě nahřáté vyjmuli, složili a uložili. To může být spolu s chodem domácnosti často složité. Proto přicházíme s jedinečnou technologií FreshCare+. Ta pomocí regulované teploty a speciální rotace bubnu prádlo v sušičce osvěžuje až 6 hodin po skončení sušení tak, aby zůstalo nadýchané, měkké a nezmačkané, a zákazníci tak nemuseli organizovat svůj režim s ohledem na cyklus sušení prádla. Zároveň tato funkce velmi účinně brání tvorbě bakterií v sušičce. Správná péče o stále oblíbenější spotřebič, kterým sušička bez pochyby je, spočívá především v pravidelném a důkladném čištění filtrů, které prodlužuje její životnost, ale také zvyšuje efektivitu sušení. Naše nové sušičky nabízejí speciálně upravený filtr, jehož čištění je velmi snadné a rychlé.



PAVEL ŠIDLICHOVSKÝ
Category Manager
BSH domácí spotřebiče

Pravidelná údržba sušičky je velmi důležitá, jinak klesá výkon a zvyšuje se spotřeba energie. Je proto nutné čistit filtry i kondenzátor, filtry přitom po každém cyklu sušení, tedy asi 160x za rok. Pokud si s tím nechcete dělat starosti, doporučuji naše modely s technologií AutoClean, která čistí kondenzátor i filtr automaticky při každém cyklu sušení. Díky chytrému navrženému systému se nečistoty při sušení automaticky odvádí do nádržky ve spodní části spotřebiče. Tu je třeba jen jednou za přibližně 20 cyklů vyjmout a vypláchnout, tedy asi 8x za rok, na což vás inteligentní senzory samozřejmě upozorní.

Pokud jde o žehlení, tu nejjednodušší péči o byznysové oděvy a košile nabízí naše nové sušičky Bosch s funkcí Iron Assist. S touto funkcí, která využívá páru, můžete oděvy osvěžit bez toho, abyste je prali. Například po návratu ze zakouřeného prostředí je tak jednoduše zbavíte nepříjemného zápachu. Pára zároveň krásně vyhladí záhyby z košil, triček i halenek tak, že je ve většině případů už není potřeba vůbec žehlit.



ALEŠ HRUBÝ
produktový specialista školitel
LG Electronics

Záleží na spoustě faktorů, jak moc se prádlo odstředovalo, na materiálu, který sušíte, některé opravdu nemusíte žehlit, ale u jiných to potřeba bude. Sušičky LG mají duální inverterové tepelné čerpadlo, díky kterému si můžete vybrat, nejen zda budete sušit rychle, nebo úsporně, ale také mají možnost nastavení tří úrovní sušení. První je označena jako „Žehlení“, takže se vám prádlo bude snadno žehlit. Pokud chcete prádlo rovnou skládat do skříně, ideální je volba „Skříní“. Pro prádlo,

které potřebujete opravdu suché je tu režim „Extra“, kde v prádle nezůstane téměř žádná vlhkost.

Sušička LG disponuje samočisticím kondenzátorem, který důkladně propláchne kondenzátor až 3x za sušicí cyklus, ušetří vám tak starosti s čištěním a zajistí správné proudění vzduchu a vysoký výkon sušení. Péče o sušičku je tak velice jednoduchá. Stačí po každém sušení vyčistit dvojité filtry ve dvířkách a vylít vodu ze zásobníku na kondenzát. Navíc inteligentní párování spotřebičů usnadňuje výběr a minimalizuje chyby při výběru sušicího programu. Sušička LG přijme informaci od pračky přes wi-fi a automaticky nastaví správný sušicí cyklus podle posledního pracovního cyklu. Jediné, co musíte udělat, je sušení spustit.



ŠTĚPÁN ZICH
produktový a marketingový manažer
Samsung

První sušičku jsme si pořídili s přírůstkem v rodině, od té chvíle si život bez sušičky neumím představit.

Největší výhodou je úspora času, člověk nemusí hledat věšák na prádlo a brát dětem kuličky, které jsou vysypány všude po místnosti. V kombinaci s prémiovou pračkou Samsung Quick-Drive lze dokonce vyprat a usušit za 2 hodiny.

Pro dosažení nejmenšího pomačkání je vhodné prádlo hned po dosušení vyndat a složit/pověsit na ramínko. Sušičky Samsung upozorní na dosušení v aplikaci, v propojeném televizoru nebo i na obrazovce chytré chladničky FamilyHub. Mají také funkci ochrany proti pomačkání, kdy s prádlem bubnen přerušovaně hýbe ještě 3 hodiny po skončení sušení.

První sušičky byly energeticky náročné a bylo třeba se o ně pravidelně starat, dnešní sušičky mají výrazně snadnější čištění filtrů a některé modely jsou již samočisticí. Samsung nabízí řešení s filtrem 2 v 1, ten je tvořen dvouvrstvým síťovým filtračním řešením, takže není nutné použití filtru pro tepelný výměník.



KRISTINA HLAVÁČKOVÁ
komunikační manažerka CZ & SK
Candy Hoover

To, že prádlo ze sušičky není potřeba žehlit je spíše mýtus, lepší je říci, že je žehlení mnohem snazší. Samozřejmě záleží na typu tkaniny, přičemž u některých následné žehlení opravdu nutné není, ale u většiny oblečení se žehlení nevyhnete. V čem však sušička velmi pomůže, je menší pomačkání a také možnost nastavit míru zbytkové vlhkosti v prádle.

U sušiček Hoover vyberete jednu ze 4 možných úrovní sensorového sušení. Další funkce Proti pomačkání před zahájením a po ukončení sušení v pravidelných intervalech po dobu až 6 hodin otočí buben, aby se prádlo načechralo a nevznikaly na něm sklady. Tuto funkci využijete v případě, že nastavujete odložený start nebo když bude dosušené prádlo v sušičce nějaký čas ležet. Péče o sušičku je snadná, základem je pravidelné čištění obou filtrů, samozřejmě vylévání nádoby se zkondenzovanou vodou. Pro správnou funkci sušičky doporučujeme nepoužívat při praní aviváž, jejíž zbytky v prádle mohou sušičku zanechat a následné servisní čištění je velmi náročné.

BRAUN

CareStyle Compact

Ušetřete 50 % času a místa.*

IS 2044 VI

Objevte nejkompaktnější parní generátor Braun s 2x vyšší párou a světově první nahoru zaoblenou plochou 3D FreeGlide.

* Šetří 50 % času (interní laboratorní test v porovnání s napařovací žehličkou Braun TexStyle 5) a 50 % místa (v porovnání s parním generátorem Braun CareStyle, IS 7056).

100
dní

záruka vrácení
peněz



Žehlení se nyní točí okolo napařování. Sílí téma hygieny

Co do počtu prodaných kusů je nadále jedničkou trhu napařovací žehlička. Zájem o ni ale stabilně klesá. Obecně není žehlení v kurzu. Svůj smysl ovšem má, protože kvůli výraznému snížení pracích teplot v průběhu posledních let není praní vždy hygienické a parní ošetření umožňují jen některé pračky. Mění se tak i komunikace výrobců žehlicí a napařovací techniky, kteří zdůrazňují ve svém marketingu eliminaci bakterií a roztočů.

Nejdostupnější žehlicí systém Laurastar

Přestože jde o základní model systémové žehličky od švýcarské značky, nabízí všechny důležité prvky, které žehlení usnadňují a zrychlují. Integrovaný parní generátor, profesionální žehlička, prkno s integrovaným ventilátorem. Suchá dvakrát ohřívaná pára dosahuje 150 °C, nekondenzuje v textilních vláknech a likviduje 99,999 % bakterií. Výrobek hledejte pod označením Laurastar S. Zaplatíte za něj 27 990 Kč.

Žehlení asi nikoho z nás nebaví, i když v našem okolí známe kupodivu několik lidí, kteří považují tuto celkem bezmyšlenkovitou činnost za určitou mentální relaxaci. Ať už vnímáte žehlení jakkoliv, většinou populaci beze všech pochybností obtěžuje. Jednou z cest je nežehlit vůbec, což však není ideální volbou. Hlavním důvodem je vzhled oblečení, ale hned v závěsu je v úvodu zmíněná hygiena, která se u někoho dokonce stává prioritou. Jestliže máte doma novější pračku a zvykli jste si prát běžné denní prádlo při 30 °C, roztočí i další mikroorganismy v něm zůstávají. Nebudeme vám určitě tvrdit, že máte zvýšit teplotu vody, protože to snižuje životnost prádla, má negativní dopad na jeho barvy a znamená to i vyšší spotřebu energie. Snížení pracích teplot je naprosto v pořádku a klady převažují nad zápory. Je ale současně důvodem, proč má smysl začít prádlo ošetřovat párou. Schválně neříkáme „žehlit“, protože dnes můžete textil pouze rychle a pohodlně napařovat, abyste ho dezinfikovali. My se v článku zaměříme hlavně na moderní řešení v rámci žehlicí techniky, ale neopomeneme ani ty tradiční.

Žehlicí systémy

Na internetu, v obchodech, ale i mnoha povrchních článkách sestavených jen s pomocí několika tiskových zpráv se často zaměňují dva pojmy - žehlicí systém/systémová žehlička a parní generátor. Žehlicím systémem je ale pouze jediný výrobek skládající se z žehličky, parního generátoru a aktivního prkna, přičemž generátor je v prknu integrován a jde o jeden výrobek, nikoliv nějakou sadu s příslušenstvím. Od parního generátoru ho odlišuje právě aktivní prkno, jehož ventilátor nasává nebo vyfukuje vzduch, což výrazně usnadňuje žehlení. Prádlo je pomocí ventilátoru ochlazováno ihned po přejetí žehličkou, tudíž okamžitě chladne a vlákna se zafixují ve vyžehlené pozici. Žehlicí systémy nejsou novinkou v profesionálním segmentu, na trhu domácích spotřebičů ovšem nijak širokou nabídkou nenajdete. Světovým lídrem a firmou s nejširším portfoliem je švýcarská Laurastar, jejíž systémové žehličky začínají cenově na 27 990 Kč. Zdá se vám to jako nesmyslně vysoká cena za „žehličku“? Chápeme. Zkuste

si ale někde tento výrobek vyzkoušet a k běžné žehličce se vám nebude chtít vrátet. Kombinace dvakrát ohřívané suché páry a prkna s ventilátorem činí žehlení tak rychlým a jednoduchým, že většinu látek opravdu přejedete jen jednou. Ventilátor textilie před projíždějí žehličkou narovná, takže nemusíte prakticky vůbec pozici oblečení neustále upravovat rukou. A u neposedných košil můžete aktivovat nasávání vzduchu, aby se látka přisála k prknu a nepadala z něj. Generátor zajišťuje stabilně vysoký výstup páry a lehká žehlička se dobře ovládá. Extra horká pára ničí prakticky všechny mikroorganismy a zajišťuje hygienickou čistotu oblečení, ručníků či ložního prádla.

Parní generátory

U žehlení existují dva základní způsoby, jak látky narovnat. Buď pořádně rozpálíte žehlicí plochu a vystačíte si s kroplením, případně menším výstupem páry, nebo pracujete s nižší teplotou žehličky, kterou kompenzujete velkým množstvím páry. Asi není potřeba podrobně rozvádět, že mírnější teplota žehličky a velký parní výkon jsou pro látky šetrnější a u některých materiálů dokonce nutností. Vedle toho pára usnadňuje celý proces žehlení a zde platí, že čím víc jí je, tím lépe. Parní generátory proto vždy vítězí nad klasickou napařovací žehličkou, kde vzniká pára přímo v jejím těle, takže není fyzikálně možné dosáhnout stejné produkce, jako v generátoru, kde se tvoří s pomocí většího bojleru pod



Nejvýkonnější parní generátor na trhu

Značka Tefal zařadila už před časem do svého portfolia model parního generátoru Pro Express Ultimate+ s kódovým označením GV9620E0, který drží aktuálně rekord v parním výkonu. Produkuje stabilně 180 g páry za minutu a jeho parní ráz dosahuje 650 g. Využit lze nového systému Smart Steam, který pomocí čidla reguluje páru. Nechybí samočisticí žehlicí deska s vysokou odolností. Cena: 12 999 Kč.



Jedna teplota a vysoký parní výkon

Parní generátory produkují tolik páry, že si mohou dovolit pracovat s jednou univerzální teplotou žehlicí desky na všech látkách. Na obrázku model Braun IS 7155 WH, který blíže popisujeme v produktových tipech na straně 46.

Pára a zase pára

Více než dvojnásobná produkce páry ve srovnání s napařovací žehličkou se týká jak žehlicích systémů, tak parních generátorů. Kontinuální výdej páry se může blížit u nejvýkonnějších modelů až 180 g/min., přičemž napařovací žehlička dosahuje běžně 50 g/min. U parního rázu, tedy jednorázového vypuštění nahromaděné páry dosahují parní generátory u nejnovějších vysoce výkonných modelů hranice 650 g, zatímco běžné žehličky málokdy překročí 200 g. Už v předchozím odstavci jsme řekli, že velké množství páry je pro rychlé a účinné žehlení důležité. Moderní systémy nebo generátory pak často ani neumožňují nastavit teplotu žehlicí desky – používají jednu univerzální, která je natolik

velkým tlakem, a to až 8 barů. Nemalou výhodou je, že má žehlička, která je součástí parního generátoru, nižší hmotnost a lépe se s ní manipuluje. Dříve jsme v našich textech ještě vysvětlovali problematiku tří různých typů těchto výrobků. Pravdou je, že ty evolučně starší skoro vymizely, a když je v současnosti řeč o parním generátoru, je myšleno zařízení s nádržkou a bojlerem.

bezpečná, že nemusíte žehličku dávat do vertikální polohy. Můžete ji bez obav nechat ležet na prkně nebo oblečení a nic se nestane. Výrobci jdou leckdy tak daleko, že vertikální pozici žehlička už ani nemá – přesněji řečeno ji nejde takto postavit. Kdyby existovalo nějaké riziko problému, v tomto případě by si nikdo nedovolil takový design zvolit. Berte to tedy jako potvrzení našeho tvrzení, které máme za ty roky, co připravujeme specializovaný časopis pro výrobce a prodejce domácích spotřebičů, osobně ověřeno.

Při výběru parního generátoru nehleďte ani tak na parní ráz, kde vedou značky soubor, kdo dosáhne nového rekordu, spíš věnujte pozornost hodnotě kontinuální produkce páry. Ta je pro žehlení důležitější. Generátory a systémy mají takový parní výkon, že s nimi můžete pohodlně napařovat ve vertikální poloze – například závěsy či záclony. Nebo si klidně troufněte na žehlení povlečení ve více vrstvách. U něho stejně nejde o dokonalé vyhlazení, jako především o dezinfekční kúru.

Dále věnujte pozornost tomu, zda je nádržka na vodu u daného výrobku vyjímatelná, jestli lze zařízení zafixovat a má madlo pro snadné přenášení. Počítat musíte s tím, že jsou žehlicí systém i parní generátor těžší než napařovací žehlička a obyčejné prkno. To je jejich asi jediná skutečná nevýhoda spolu s většími rozměry. Výhody ovšem podle nás jednoznačně převažují.

Kompaktní parní generátory

Na první pohled se vůbec neliší od napařovacích žehliček, ale dokážou vytvářet větší množství páry – konstantní výstup může dosahovat až 70 g/min. a parní ráz až kolem 220 g/min.

303835/39 ▼ INZERCE

Revoluce nese jméno IXEO Power

ŽEHLIČKA, NAPAŘOVAČ I PRKNO V JEDNOM OD ZNAČKY TEFAL

Novinka IXEO Power dokáže nahradit několik jinak separátních zařízení, protože nabízí napařovač, ultra výkonnou žehličku a variabilní žehlicí prkno v jednom. Váš outfit bude vypadat vždy perfektně – i když se budete oblékat na poslední chvíli.

product made
in France

3 v 1

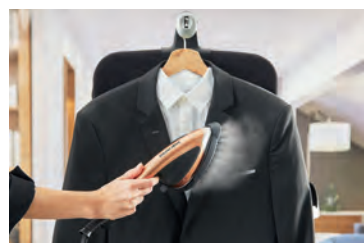
Všestranný pomocník Tefal IXEO Power – žehlička s integrovaným napařovačem oděvů a inteligentní žehlicí deska Smart Board – vám pomůže spolehlivě připravit oblečení pro každou situaci. Polohovatelná žehlicí deska usnadní žehlení, od vertikálního napařování, horizontálního žehlení, až po 30stupňovou pozici pro odstranění drobných záhybů. Velikost Smart Board je optimální pro všechny typy oblečení, třeba košile na něm vyžehlíte 2x rychleji než na klasickém žehlicím prkně.

Hygienicky čisté prádlo

Vysokotlaká technologie až 5,8 baru produkuje mimořádné množství páry, která zahubí až 99,9% bakterií, odstraní zápach a osvěží prádlo. Tefal IXEO Power je možné použít i na jemnější látky, jako je samet nebo na hrubější materiály. S technologií chytré ochrany Smart Protect lze prádlo z menší vzdálenosti napařit a ručně uhladit. Odvápňení pomocí jednoduchého vyplachování přináší dlouhotrvající výkonnost s perfektními výsledky.

K okamžitému použití

Tefal IXEO Power je připraven za 70 vteřin od zapnutí a voda se snadno doplňuje díky odnímatelnému zásobníku o objemu 1,1 litru. Nejen zásobník, ale i základnu lze pohodlně vyjmout a přenášet po domácnosti pro osvěžení záclon či dezinfekci pohovky. Snadnou manipulaci pomocníka Tefal IXEO Power zajišťují malá kolečka umístěná pod parní stanicí. Součástí balení je také věšák pro snadnější napařování a textilní kartáč pro hrubé tkaniny.



Doporučená
cena novinky
je 9 999 korun

Francouzská rodinná firma Groupe SEB, na českém trhu známá díky značkám Tefal, Rowenta či Krups, se zavazuje k opravitelnosti většiny svých výrobků po dobu 10 let – to platí již pro celých 95% produkce společnosti.

BEZPEČNOST

Kvalitní žehlička nesmí postrádat bezpečnostní systémy – především tedy funkci automatického vypnutí jak ve vertikální, tak horizontální poloze. Důležitá je rovněž ergonomie držadla a hmotnost celé žehličky. Před koupí by si měl každý zkusit její uchopení, protože ne všechny modely budou konkrétní ruce vyhovovat. Z tohoto důvodu je při koupí žehličky lepší navštívit kamenný obchod, než jen vybírat dle papírových specifikací a obrázků na internetu.

Suchá žehlička ETA

Mezi stabilně hojně prodávané výrobky patří tento jednoduchý model ETA, který spadá do segmentu klasických suchých žehliček. A to navzdory tomu, že při žehlení musí uživatelé prádlo kropit. Prodává se za 999 Kč.



Napařovač s příslušenstvím

Tefal dodává na trh hned několik typů napařovačů. Jedním z vybavenějších je model IT8460EO, jehož součástí je i vertikální opora pro pověšení oblečení. Napařování je díky tomu velmi snadné a pohodlné. Koupíte ho za 3 999 Kč.

Vyznačují se zpravidla vyšším příkonem až přes 3000 W a integrovaným motorem, jenž vypouští páru pod vyšším tlakem. Leckdy mohou být zařazeny v nabídkách prodejců mezi standardními napařovacími žehličkami a určitě nejde o chybu – jde spíše o určitou evoluci napařovacích žehliček, než skutečný parní generátor.

Napařovače

Velký zájem zákazníků směřuje poslední dobou k takzvaným napařovačům, které umožňují velmi rychle redukovat pomackání a zbavit oblečení zápachu například od cigaretového kouře. Napařovač vyfukuje páru, většinou okolo 30 g/min., což je vzhledem k odlišné konstrukci a principu použití zcela dostatečná hodnota, aby pára prostoupila tkaninami. Výrobek navíc není určen přímo k vyžehlení prádla – berte ho jako doplněk nebo alternativu pro ty, kdo žehlit vůbec nechťejí a občas potřebují alespoň trochu prádlo osvěžit a zbavit nevzhledného pomackání.

Vyšší modely mohou být dodávány s opěrnou deskou, na kterou oblečení položíte nebo pověsíte. Napařovače cílí na uživatele, kteří nechťejí žehlit a občas potřebují vyhledit košile, saka apod. Často po nich sáhnete těsně před odchodem z domova, takže oceníte jejich rychlý náběh, kdy jsou schopné začít pracovat během cca 40 vteřin od zapnutí. Od loňska se pak na trhu objevil nový výrobek značky Tefal, který kombinuje napařovač a mini žehličku. Jde o unikátní výrobek cílený na lidi, kteří potřebují občas vyžehlit košili nebo napařit sako, ale v žádném případě nežehlit klasickou horu prádla. Tefal nový model IXEO Power prezentuje ve vlastním článku na straně 43.

Napařovací žehličky

Nadále nejprodávanější typ zařízení pro žehlení je žehlička napařovací, jejíž největší výhodou jsou oproti parním generátorům výrazně menší rozměry. Pokud nemáte parní generátor někde stabilně umístěný a budete ho přenášet z komory



nebo skříně, je logicky napařovací žehlička uživatelsky komfortnějším řešením z hlediska manipulace a uvedení do provozu. Na druhou stranu s ní budete žehlit prádlo déle a při větším množství prádla se nevyhnete častému dolévání vody. Jinak řečeno, napařovací žehlička je vhodnější a lepší, pokud chcete vyžehlit pouze pár košil, zatímco parní generátor ve chvíli, kdy před sebou máte velký koš prádla. Srovnání se systémovou žehličkou s aktivním prvkem je složitější, protože pokud jde o prostor, nezabírá „systémovka“ o moc víc místa, než napařovací žehlička a samostatné prkno. Zde hraje roli hlavně velký rozdíl v pořizovací ceně.

Při výběru žehličky se věnujte hodnotě konstantního výstupu páry – ten je mnohem důležitější než parní ráz. Jak už bylo uvedeno, standardní je hodnota kolem 50 g/min., a tu považujeme u napařovacích žehliček určitě za dostatečnou. Běžná žehlička má příkon mezi 2000 až 3000 W.

Cestovní a suché žehličky

Cestovní žehličky s kompaktním designem a většinou sklopnou rukojetí mají výrazně nižší výkon – pracují s příkonem kolem 1000 W a mohou být jak suché, tak napařovací. Pokud jsou schopné produkovat páru, její konstantní výstup je zhruba 10 g/min. a parní ráz do 50g. Nádržka na vodu má poměrně malý objem.

Suché žehličky jsou jednoznačně nejlevnější kategorií. Tyto žehličky jsou velmi lehké a snadno se s nimi manipuluje. Uživatel musí ale dávat dobrý pozor na nastavení teploty a kropení prádla, protože s nimi může prádlo snadno spálit. Žehlení také většinou vyžaduje více času.

Žehlicí plochy

Zásadní vliv na rychlost a komfort při žehlení má žehlicí deska. Nejde pouze o její materiál, ale také tvar. Zcela rovná plocha není úplně ideální, vhodnější je, pokud je například na bocích nebo v zadní části zahnutá, aby žehlička při žehlení knoflíků a zipy hladce přejela místo toho, aby se o ně zasekla.

Co se týče materiálu, většina výrobců používá různé vznesené názvy pro své žehlicí plochy a často konkrétní materiál neuvádí. Jde ale vždy o jeden z následujících nebo jejich kombinací: keramika, smalt, teflon, nerez, eloxovaný hliník (elektrolyticky oxidovaný hliník s vysokou tvrdostí) a broušený hliník nebo slitina se safírovými částicemi. Nejlepší desky z hlediska kluznosti a odolnosti jsou ty keramické a eloxované. Teplo nejlépe vedou desky teflonové nebo nerezové, ale zase nejsou tak odolné. Ideální žehlicí plocha vlastně neexistuje a vždy jde o určitý kompromis.

Odvápňování

Ať už budete vybírat žehlicí systém, parní generátor, nebo obyčejnou napařovací žehličku, musíte počítat s tím, že ji bude potřeba zbavovat vodního kamene. Mezi nejlepší odvápňovací systémy patří speciální odvápňovací tlačítko (nebo ventil), po jehož stisknutí vnikne na žhavé topné těleso voda. Ochlazením tělesa dojde k uvolnění usazenin, které pak vytečou u samostatné žehličky parními otvory ven. Alternativou jsou odvápňovací kazety, u nichž je praktické, pokud jsou vyjímatelné a omyvatelné. Spolehlivě pak odstraní usazeniny prodávané čisticí prostředky. Nebo můžete do žehličky rovnou lít vodu z filtrační konvice – ovšem pozor, řeč je o speciální konvici, z níž není voda určena k pití. Majitelé sušiček si mohou schovat vysráženou vodu ze zásobníku a používat ji pro žehlení, protože jde vlastně o destilovanou vodu bez jakýchkoliv minerálů.

U obecnějších žehliček bez pokročilých odvápňovacích kazet a podobně lze použít k odstranění vodního kamene roztok z vody a octa smíchaných v poměru 1:1. Následně do nádržky nalijte čistou vodu, abyste zbavili vodní a parní cesty zbytků octa.

ANKETA: Hodně lidí považuje žehlení dnes už za zbytečné. Má ještě nějaký další přínos kromě vyhlazení pomačkaní látek?



ŠTĚPÁN FRANK
junior produktový
manažer – Tefal
Groupe SEB

Spousta lidí v dnešním shonu tvrdí, že nemá na žehlení čas, a proto se i většina z nich přiklání k názoru, že je žehlení zbytečné. Pravdou ale je, že žehlením prádla zlikvidujete mikroorganismy a bakterie, které v něm při praní s teplotou do 60 °C zůstávají. A nezníčí je ani sušička, protože současné modely s tepelným čerpadlem používají nízkou teplotu vzduchu. To svědčí tkaninám, ale také bakteriím. Důležité je tedy žehlit zejména to oblečení, které máme přímo na těle. Nejčastěji se bakterie vyskytují na tričkách, košilích, ručnicích ale i na spodním prádle. Žehlička ničí bakterie díky vysoké teplotě žehlicí desky a horké páře, která pronikne hluboko do tkaniny. Žehlení tedy děláme hlavně pro své zdraví a zdraví našich dětí a také proto, abychom vypadali k světu. Navíc dnes už existují přístroje, které umožňují vyžehlit prádlo dvakrát rychleji, takže s žehlením nestrávíme tolik času.



NICOLE DRÁBOVÁ
marketingová specialista –
Braun
De'Longhi Group

V dnešní době mnoho lidí považuje žehlení již za zbytečné a raději zvolí sušičky. Ale mnohdy zapomínají na důležitou antibakteriální roli, kterou žehličky a parní generátory hrají při žehlení a péči o prádlo. Díky tomu, že moderní sušičky používají výrazně nižší teplotu, je zákazník mnohdy ponechán s prádlem, které je sice suché, ale může obsahovat bakterie. Ty mohou vyvolat alergie nebo podráždění pokožky. Proto je žehlení vždy skvělou volbou pro dezinfekci, osvěžení a vyžehlení prádla, i když třeba jen na ramínku při využití parního generátoru. Se správně zvoleným modelem je žehlení velmi rychlé a jednoduché, to platí samozřejmě i pro tradiční napařovací žehličky.



MARTIN PITOŇÁK
produktový manažer –
Laurastar
BaSys CS

Určitě si je potřeba uvědomit, že žehlení patří mezi několik zásadních oblastí chodu běžné domácnosti. Patří sem určitě chlazení, vaření, vysávání, praní a právě žehlení, i když leckomu dnes přijde zbytečné. Je to ale chyba, protože kvalitní parní generátor nebo žehlicí systém nejenže odvedou práci mnohem rychleji a lépe, ale navíc zajistí hygienickou péči o tkaniny. Švýcarský výrobce Laurastar používá suchou 150stupňovou páru, která se díky své vysoké teplotě v prádle nesráží na vodu, ale prochází jím. Při tom hubí 99,999% mikroorganismů. Konkurenční výrobky toto nenabízejí a pracují s párou o výrazně nižší teplotě. S produktem Laurastar tak můžete například hygienicky ošetřit i povlečení přímo na posteli. Kdo se rozhodne investovat do celého žehlicího systému s aktivním prknem, které obsahuje ventilátor, vyžehlí oblečení v podstatě jedním tahem. Těžko se tomu věří, ale opravdu to funguje.

312485/16 • INZERCE

Novinka v hygienické péči o oblečení ze Švýcarska

Specialista na pokročilou žehlicí techniku přináší na trh jedinečné, mimořádně funkční a výkonné výrobky, které dokážou nepopulární domácí práci zjednodušit natolik, že budete nakonec litovat pouze toho, že jste si žehlicí systém nebo parní generátor Laurastar nepořídili do své domácnosti už dřív.

Laurastar dodává na český trh jak kompletní žehlicí systémy tvořené aktivním prknem s ventilátorem, integrovaným parním generátorem a žehličkou, tak klasické parní generátory. Obě řešení nabízejí mimořádný výkon, nekompromisní dílenské zpracování a jedinečné technologie. Jejich hlavní devízou je takzvaný DMS neboli Dry Micro Steam (jemná suchá pára), která odlišuje výrobky Laurastar od konkurence. Pára vznikající v parním generátoru je totiž ještě znovu ohřívána v žehličce, aby měla vysokou teplotu 150 °C. U běžných generátorů nebo napařovacích žehliček má pára často teplotu i pod 100 °C, kvůli čemuž rychle chladne, kondenzuje a voda zůstává v textilu. Systémy a parní generátory Laurastar používají horkou suchou páru, která zajistí dokonalé vyžehlení a maximální hygienu. V prádle nezůstává vlhkost také díky integrovanému ventilátoru v prkně, které vzduch nasává nebo vyfukuje (dle nastavení). Laurastar se tak chlubí tím, že její výrobky eliminují až 99,999% bakterií, což potvrzuje nezávislá laboratoř Scitec Research. U modelů s aktivním prknem je navíc žehlení usnadněno zmíněným ventilátorem – díky němu se látky před žehličkou samy narovnávají a vy po nich jen přejíždíte. Pro kluzký textil stačí zvolit opačný chod a oblečení se k prknu přisaje a drží na místě. Laurastar garantuje u všech modelů ze své nabídky opravitelnost po dobu 10 let. Můžete se proto spolehnout, že za svou investici získáte nejen zařízení švýcarské kvality, ale i služby na stejné úrovni.

D | M | S
DRY MICROFINE STEAM



CareStyle Compact ve světle reflektorů

Společnost Braun Household se i tento rok rozhodla podpořit hlavní kategorii žehlení a spustit v letošním roce televizní kampaň. A to nejen v České republice, ale také i ve Slovenské republice. Hlavní hvězdou televizní kampaň bude nejkompaktnější řada parních generátorů značky Braun, CareStyle Compact.



Znovu na televizních obrazovkách

Po úspěchu TV kampaně v minulém roce, bude kategorie Braun žehlení znovu odkryta na světle reflektorů, před zraky televizních diváků. Již tento listopad budou mít potenciální zákazníci možnost zhlédnout unikátní televizní spot od značky Braun. Televizní kampaň na produkt **CareStyle Compact** je připravena na listopad a prosinec tohoto roku a bude k vidění na tele-

mohou zastihnout na **TV Markíza** v období od konce října do začátku prosince. Nová řada **CareStyle Compact**, která byla uvedena na trh minulý rok a tento rok byla rozšířena o 2 nové modely, je svými vlastnostmi totiž natolik jedinečná, že se společnost **Braun Household** rozhodla, že právě ta bude klíčovým produktem letošního televizního spotu. Zákazník se tak dozví nejen o špičkových a unikátních vlastnostech CareStyle Compact, ale také spatří všechny čtyři provedení tohoto modelu.



vizních stanicích **Nova a Prima Group**. Tento rok se značka Braun těší z reklamy i na Slovenské republice, kde jí zákazníci

Velká čtyřka

Dynamický, úderný a zajímavý koncept televizního spotu představí zákazníkovi 4 klíčové vlastnosti produktu. **Jedinečná nahoru zaoblená žehličková plocha 3D FreeGlide**, která byla inspirována technologií snowboardu, umožňuje žehlit po látce přes knoflíky, kapsy, bez zadržování, a to i směrem dozadu. Jedná se o technologii, kterou nyní vynikají nejen všech-





ny parní generátory Braun CareStyle, ale také některé řady nejvyšší série TexStyle 7 Pro a 9 a nově také TexStyle 3.

Další důležitou vlastností je **výkonný parní ráz**, který svou silou zvládne vyžehlit i náročné látky. **Dvakrát rychlejší žehlení** zaručují nejen výše zmíněné charakteristiky, ale také **technologie iCare bez nutnosti nastavování teploty**. A navíc je parní generátor CareStyle Compact **lehčí, a hlavně o polovinu menší**. Se svou základnou se vejde nejen na papír o velikosti A4, ale



také do nejmenších prostor. **Inovativní vertikální design** všech parních generátorů CareStyle Compact, **ušetří místo** jak v šatníku, tak i ve skříni, ale lze ho pohodlně uskladnit i do těch nejmenších prostor. A nejen to, díky kompaktnosti, lze s parními generátory žehlit na jakémkoliv žehlicím prkně. Zákazníci, si tak mohou vybrat ze **čtyř unikátních parních generátorů**, které jim ušetří spoustu prostoru.

Ušetřete 50 % času a místa

Kombinace vlastností řady Braun CareStyle Compact zákazníkům opět **přináší úsporu času**, ale nyní navíc ušetří také místo. Proto se **hlavním sloganem**, který bude kampaň Braun provázet, stalo heslo „**Ušetřete 50 % času a místa.**“ Jednoduchá nicméně silná myšlenka. Model totiž vychází vstříc zákazníkům, kteří váhali s nákupem parního generátoru, protože neradi žehlí a klasický parní generátor je pro ně příliš, těžký a za vysokou cenu.

Podzim v duchu CareStyle Compact

Televizní kampaň na tento produkt je připravena na listopad a prosinec jak v **České republice**, tak na **Slovensku**. Kampaň bude doprovázena online podporou a také inzercemi a články v magazínech. Kromě těchto aktivit si zákazníci budou moci také přijít CareStyle Compact vyzkoušet na prodejny v rámci rozsáhlých promoakcí, které se konají po celé České republice. A nechybí ani **záruka vrácení peněz**, kdy má zákazník 100 dní, aby produkt v pohodlí domova vyzkoušel a přesvědčil se, že Braun CareStyle Compact je pro něj ten pravý.



BRAUN



Nejvýkonnější žehlení od značky Braun

Parní generátor Braun CareStyle 7 Pro IS 7155

Německá značka vstoupila na trh parních generátorů později než její hlavní konkurenti a možná i díky tomu navrhla své řešení trochu odlišně. Zvolila hranatější design a podlouhlejší tvar, takže se výrobek snáze skládá třeba ve skříni. Vlaková loď nabídky pracuje pod tlakem 7,5 baru a její kontinuální výstup páry je 125 g/min., což je více než dvojnásobek ve srovnání s běžnou napařovací žehličkou. Parní ráz má hodnotu dokonce 500 g. Nechybí turbo režim, univerzální bezpečné nastavení teploty pro všechny látky, lehká žehlička se zaoblenou plochou (nezaseknete se o knoflíky při pohybu zpět) a nové 4x rychlejší odvápnění Ultimate FastClean.

Doporučená cena: 8 999 Kč



Vysoká kapacita a auto dávkování pracího prostředku

10kg pračka Bosch Serie | 8 WAX32KH0BY

Opravdu aktuální novinkou na trhu, která přistála v obchodech teprve v září, je inovací nabitá pračka Bosch. Německý výrobce ji vybavil systémem i-DOS, který sám dávkuje prací prostředky ze zásobníku, a to s vysokou přesností podle konkrétní náplně bubny. Novinkou je systém 4D Wash využívající intervalového navýšení otáček bubny a přímého ostříkávání rotujícího prádla. Co dál? Nechybí tichý a spolehlivý inverterový motor či systém chytré domácnosti Home Connect s připojením k wi-fi. Leckoho pak zaujme volitelná funkce pro zkrácení programů až o 65% či odstředování při až 1600 ot./min.

Doporučená cena: 29 290 Kč

Sušička do malé domácnosti

Úzká 7kg sušička Hoover Dynamic Next SLIM DX04 H7A2TCEX-S

Toužíte po sušičce, ale nemáte doma moc místa a vlastníte úzkou pračku? Vaše přání byla vyslyšena a před dvěma roky vstoupily na trh vůbec první slim sušičky značek Candy a Hoover. Právě Hoover nyní představil nový model s tepelným čerpadlem spadající do energetické třídy A++. Ze specifikací jmenujme senzorové sušení dle zbytkové vlhkosti, možnost sušit bavlnu a syntetiku dohromady a konektivitu, která rozšiřuje paletu programů a umožňuje spotřebič monitorovat na dálku. Instalovat lze už na pračku s hloubkou 40 cm.

Doporučená cena: 14 990 Kč



Rychlá péče o vaše oděvy

Napařovač Tefal Access Steam Care DT9100EO

Kdo chce bleskurychle zbavit oděvy nepříjemných pachů, osvěžit je a vyhladit, aniž by musel zapínat žehličku nebo parní generátor, měl by si domů pořídit takzvaný napařovač. Tento model Tefal padne dobře do ruky, snadno se ovládá a od zapnutí je připraven k použití za pouhých 40 vteřin. Dodáván je včetně vertikální opory, kam připevníte ošetřovaný kus oblečení. Produkuje 30 gramů páry za minutu. Vyhřívání žehlicí desky výrazně zlepšuje výsledky.

Doporučená cena: 2 399 Kč

Koncentrát inovací v jednom setu

10,5kg pračka LG F4WV910P2 a 9kg hybridní sušička LG RC91V9AV2W

Přímo z prezentace na veletrhu IFA zaměřily nové modely praček a sušiček LG na český trh. Základ tohoto setu tvoří pračka, která je o 50% úspornější, než je limit pro en. třídu A+++. Novinku pohání inverterový motor s přímým napojením na bubnu pračky. Vysokou účinnost praní a zkrácení programů při zachování kvalitního výsledku má na svědomí nové aktivní sprchování pomocí čtyř trysek (TurboWash 360°). Součástí funkční palety jsou i parní programy. Hybridní sušička s duálním inverterovým tepelným čerpadlem má o 10% nižší spotřebu, než je mezní hranice en. třídy A+++. Najdete u ní samočištění kondenzátoru, volbu mezi rychlejším a úspornějším sušením a speciální program pro alergiky. Oba spotřebiče nabízejí konektivitu v rámci systému SmartThinQ.

Doporučená cena: 22 990 Kč (pračka) / 22 990 Kč (sušička)





Novinka s invertorem, která se nezalekne ani vlny

8kg sušička Whirlpool FreshCare FT M22 8X3B EU

Americká značka vrhla zkraje podzimu na trh celou novou generaci sušiček prádla a zcela obměnila své portfolio. Tento model se senzorovou technologií 6. smysl a invertorem zaujme hlavně dvěma prvky. Prvním je funkce FreshCare+, kterou můžete volitelně aktivovat, aby prádlo vydrželo v bubnu svěží a nezmačkané až 6 hodin po skončení samotného sušení. Druhým je pak modrý certifikát Woolmark zaručující, že do této sušičky můžete dát dokonce vlněné prádlo určené výhradně k ručnímu praní.

Doporučená cena: 14 990 Kč



Švýcarská kvalita, která zničí 99,999% bakterií

Parní generátor Laurastar Lift Xtra Aluminium

150stupňová dvakrát ohříváná pára je klíčem k zahubení prakticky všech roztoků a bakterií v oblečení. Díky vysoké teplotě ve vláknech prádla nekondukuje, ale většina jí projde skrz, což úroveň hygieny ještě zvyšuje. Zmínit musíme ještě bezpečnou teplotu žehlicí desky pro všechny typy látek – žehličku můžete dokonce nechat ležet na prkně a nemusíte se ničeho obávat. Kromě vyobrazené barvy je tento model dostupný ještě v provedení Titan.

Doporučená cena: 13 990 Kč

Nejrychlejší sušení na trhu

8kg hybridní sušička Beko DH 8544 CSRX

Značka Beko zařadila už před časem do své nabídky sušičky s přídatným topením. Díky tepelnému čerpadlu jsou nadále velmi úsporné, ale aktivací topení lze při mírném nárůstu spotřeby energie sušit až o třetinu rychleji. Stačí zvolit funkci RapidDry a usušíte 8kg bavlněného prádla za 115 minut, což je na trhu aktuálně rekord.

Doporučená cena: 21 290 Kč



Kvalitní praní za polovinu času

9kg pračka Samsung QuickDrive WW90M6490PM/ZE

Cenově dostupnější pračka s prémiovou technologií QuickDrive zvítězila v ložském dTestu. V silné konkurenci obstála díky vysoce efektivnímu praní, jehož dosahuje mimo jiné pomocí bubnu s nezávisle se pohybující zadní stěnou. Větší vířivý efekt také zkracuje časy programů až o 50%. Na praní má vliv i systém tvorby aktivní pěny EcoBubble a přímé sprchování prádla. Pračka má sekundární výklopná dvířka, abyste mohli během praní přidat zapomenuté prádlo. Můžete ji připojit k wi-fi a pracovat s ní na dálku pomocí aplikace Q-Rator.

Doporučená cena: 22 990 Kč



312484/19 • INZERCE

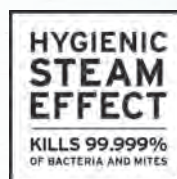
Žehlení a hygienická péče o oblečení nikdy nebyly snazší

Seznamte se s žehlicími systémy švýcarské značky Laurastar.

Díky dvojitému ohřevu a produkci jemné suché páry

eliminují až 99,999% bakterií.

Aktivní žehlicí prkno s ventilátorem usnadňuje žehlení a fixuje látky, aby se znovu nepokřivily.



LAURASTAR



www.laurastar.cz



Dvojitá péče o prádlo

Zjednodušte si život díky setu pračky a sušičky. Ideální pár s dvojitou úsporou.

- dvojnásobná úspora času nebo energie
- dvojnásobná spolehlivost s 10letou zárukou na nejdůležitější technologie
- dvojnásobná péče pro alergiky

Chytré párování se sušičkou

Inteligentní párování usnadňuje výběr a minimalizuje chyby při výběru sušicího cyklu. Sušička přijme informaci od pračky přes Wi-Fi a automaticky nastaví správný sušicí cyklus podle posledního pracího cyklu. Objevte více na www.lg.com/cz



**Nové pračky
a sušičky LG**