



KOMERČNÍ SPECIÁL
16. 9. 2019

DOMÁCÍ SPOTŘEBIČE NA VELETRHU IFA 2019



PARTNER PŘÍLOHY



REDAKČNÍ PARTNER

SELL

Editorial

Lubor Jarkovský

Šéfredaktor a sales director magazínu SELL



Vítejte v Berlíně!

Právě jste dolistovali k našemu tradičnímu speciálu o veletrhu IFA. Na rozdíl od všech ostatních médií na trhu bez ohledu na to, zda jsou tištěná, digitální či jiná, se ale nevěnujeme tomu, po čem novináři prahnou v berlínských halách nejvíce. Nehleďte proto v příloze žádné nové mobily, televizory nebo počítače, o nichž si můžete stejně přečíst na nespočtu technických webů. My vám z veletrhu přinášíme rozsáhlou reportáž zaměřenou výhradně na domácí spotřebiče, které sice nejsou tak uhrančivé jako ohebné telefony nebo obří televizory s úžasným obrazem, ale na druhou stranu jsou to zařízení, která denně používáme a už si bez nich ani nedovedeme život představit. Možná právě nyní vybíráte novou kuchyň, nebo chcete úspornější chladničku či pořádný kávovar. Zkuste najít inspiraci na následujících stranách. Většina z uvedených výrobků nedávno vstoupila do prodeje nebo se během příštích týdnů či měsíců objeví v obchodech.

Příjemné čtení přeje
Lubor Jarkovský



IFA 2019

1814 vystavovatelů a 161 200 m² výstavní plochy, to je IFA. Největší a nejdůležitější evropský veletrh pro výrobce spotřební elektroniky a domácích spotřebičů se koná každoročně v Berlíně. Během pěti dnů představují firmy žhavé technologické a produktové novinky včetně chystaných zařízení i zajímavých konceptů.

Velké inovace se nedostavily. IFA přesto ukázala spoustu novinek, které si zaslouží vaši pozornost

Veletrhy v oblasti elektroniky vždy lákají na technologické novinky a vylepšení, která mají učinit náš život lepší, zábavnější, jednodušší... Každý rok míří do hal po světě stovky tisíc laiků i profesionálů plných očekávání - ta však zůstávají většinou nenaplněna, protože technologická revoluce nemůže nastat každý rok. Berlínská IFA letos nepřinesla nic, z čeho by vám spadla čelist. O to více se firmy věnovaly drobným vylepšením a zdokonalením, aby inovativní funkce odpovídaly ještě lépe potřebám uživatelů. Například tolik diskutovaná konektivita a smart koncepce výrobků tak přestávají být pouťovou atrakcí pro návštěvy, ale jsou využitelnými pomocníky v běžné denní rutině.



Na následujících stránkách vám přinášíme průlet prezentacemi předních značek domácích spotřebičů, které na IFA vystavovaly. Společným jmenovatelem většiny expozic byla konektivita. Výrobky konečně spolehlivě komunikují i mezi sebou - například pračka předá informace o množství vypraného prádla sušičce, takže pak už jen sušení spustíte bez jakéhokoliv nastavování. Mnohem lépe funguje i diagnostika a možnost připojení servisního technika na dálku, aby se pokusil zjistit před výjezdem, co se spotřebičem může být. Velký rozvoj pak probíhá na poli hlasových asistentů a čerpání dat od třetích stran - chladničky nebo trouby nabízejí recepty, z ingrediencí lze vytvářet nákupní seznamy a ty odeslat online prodejci, aby vše dodal. Tento typ funkcí ale zatím funguje převážně jen na anglofonních trzích. Ostatně žádný chytrý hlasový asistent zatím češtinu nepodporuje. Pro násince tak zůstávají ty nejlepší funkce hudbou budoucnosti. Pozitivní však je, že v prvních zemích už opravdu fungují a jejich rozšiřování je pouze otázkou času.

AEG a Electrolux

Švédský výrobce nepřivezl na IFA letos žádné zásadní novinky a spíše vylepšoval či zdokonaloval stávající platformy a systémy. Už loni zde prezentoval například bezdrátovou teplotní sondu, která je součástí indukčních desek SensePro (slouží k přesnému řízení teploty přípravy jídla), nebo multifunkční parní troubu s integrovanou kamerou a možností kontrolovat pokrm na dálku. Firma dále zapracovala na konektivité a správě spotřebičů přes mobilní telefony, takže se nově podíváte pomocí kamery také do své chladničky, abyste přímo v supermarketu zjistili, zda vám doma nechybí třeba mléko nebo jogurty. Na zahraničních trzích už celkem dobře funguje také propojení aplikací AEG a Electrolux s poskytovateli obsahu třetích stran, například receptů. Firma také ukázala inovovanou verzi svého robota Pure i9.2 s větším sacím výkonem, větší výdrží baterie a vylepšenou aplikaci s možností vytvoření zón, kde má vysavač uklízet a kde nikoliv.



Amica

Výrobce s kořeny v Polsku a v současnosti již s celoevropským významem na sebe přitáhl na veletrhu největší pozornost nikoliv revoluční inovací, nýbrž tím, že na začátku září podepsal smlouvu s baskickým družstvem Fagor S. Coop a získal licenci na výrobu a prodej bílé techniky pod značkou Fagor. Zda se slavný „brand“ vrátí také do Česka, kde během posledních deseti let už dvakrát skončil, zatím není známo. U Amica ale konečně získává stabilní zázemí.

301404/20 ▼ INZERCE

Pokud jde o spotřebiče, prezentaci na veletrhu dominovaly nové vestavné modely řady X-type s troubou, jejíž dvířka lze otevřít pouhým přitlačením na madlo. Funkce přijde vhod, když máte plné ruce. Praktický je i odsavač, jehož provoz můžete řídit bezdotykově pouhými gesty. Na příští rok pak chystá Amica další novinky, jako je automatické vážení jídla v troubě. Funkce bude provázána s plně automatickými programy.



H-FREE 500

Objevte nový bezdrátový vysavač, který ladí s vaším životem.

- Kompaktní pro uložení s výškou pouhých 69 cm
- Výkon vysávání stejný jako u kabelového vysavače*
- Výdrž baterie až 40 minut na jedno nabití
- Integrované příslušenství pro úklid celého domova
- Wi-Fi funkce pro perfektní údržbu

* Výkon byl stanoven na základě interních testů sběru prachu na tvrdých podlahách bez spár, na tvrdých podlahách se spárami a na koberci, měřen dle normy EN 60312-1 a s dosažením limitů pro sběr prachu dle Nařízení (EU) č. 666/2013.



Stáhněte si
Hoover Wizard App

Hoover. Clean the way you live

50 dní
garance
vrácení
peněz



H-FREE 500

Kompaktní, výkonný, s Wi-Fi

Beko

Značka Beko představila na poměry letošního ročníku celkem velké množství inovací. V první řadě jsou to pračky s technologií Aquatech s ještě účinnějším přímým vstřikováním vody. Spolu s upravenými pohyby bubny deklaruje firma až o 50% rychlejší praní při zachování šetrnosti programu vůči textiliím.

Beko také zůstává jediným výrobcem na trhu, který disponuje myčkami s automatickým dávkováním libovolného tekutého detergentu. První modely jsou už v prodeji. Očekávaný je naopak nástup myček s přídavným topením a ventilátorem, které dokážou umýt a usušit plnou náplň za neuvěřitelných 45 minut. A co se týče rychlosti, drží Beko také rekord v sušení - jeho hybridní sušičky využívající tepelného čerpadla a přídavného topného tělesa suší podle našich informací aktuálně nejrychleji na trhu. Kromě toho uvádí Beko právě nyní (jako druhý výrobce vůbec) takzvané „slim“ sušičky, tedy úzké modely. Společnosti Candy Hoover tak v této oblasti končí zhruba dva roky trvající monopol.



Velmi se pak těšíme na novou generaci chladniček s technologií HarvestFresh, s níž firma pronikla i do článků největších světových médií. Proč? Výrazně vylepšila svůj stávající systém modrého světla prodlužujícího až několikanásobně čerstvost ovoce a zeleniny. Přidala totiž ještě další dvě barvy, aby lépe simulovala přírodní cyklus východu slunce, bílého dne a západu slunce. Proces fotosyntézy je tak u novinek udržován ještě přirozeněji.



Bissell

Americká rodinná firma zaměřená na vývoj a výrobu úklidové techniky pro domácnosti má dvě zásadní novinky. První je bezdrátová, a tedy akumulátrová verze, jejího úspěšného vysavače CrossWave kombinovaného s vytíračem, který používá separátní nádržky na čistou a špinavou vodu. Novinka CrossWave Cordless zamíří na trh ještě letos. Druhou novinkou je řada akumulátorových tyčových vysavačů Icon 25V - ta nás upoutala především svou motorizovanou hubicí s kartáčem, který je navržen tak, že se na něj nenavíjejí vlasy nebo chlupy. Všechny nečistoty končí v nádobě na prach. Opravdu to funguje.



Bosch a Siemens

Společnost BSH, která vyrábí domácí spotřebiče obou těchto značek, má na IFA vždy jednu z největších prezentací. Aby ne, když jde o německou firmu. Z novinek patří mezi nejdůležitější vylepšení automatického dávkovače detergentů i-DOS, ze kterého si pračka sama bere potřebné množství pracího prostředku podle množství vloženého prádla. Bosch upravil jeho konstrukci,





310329/24 ▼ INZERCE

aby se nádržka a jednotlivé díly lépe čistily. Ještě zásadnější je ale rozšíření technologie samočištění kondenzátoru a filtru sušiček prádla. Loni s ním přišla v rámci značky Siemens pouze u vlnkové lodi řady avantgarde s pořizovací cenou 39 990 Kč. Letos proniká zdokonalená verze do sušiček Bosch a Siemens s nižší pořizovací cenou, byť v základních modelech ji samozřejmě nehledejte. Systém AutoClean, jak je nazýváán u modelů Bosch, zcela eliminuje klasický filtr ve dvířkách sušičky. Místo toho se nachází filtr ve spodní části spotřebiče před kondenzátorem, kde je pravidelně oplachován. Textilní prach míří do zásobníku, který musí uživatel vyčistit zhruba jednou za 20 cyklů. Jinak se o sušičku starat nemusí. Kromě vyššího uživatelského komfortu má technologie velký vliv také na spotřebu a délku programů, protože u běžných sušiček bez samočištění se kondenzátor postupně zanáší, takže stoupá spotřeba a klesá efektivita sušení.

Těšit se dále můžete na inovativní tyčový mixér Bosch určený i k odsávání vzduchu, tedy vakuování, nebo vakuový stolní mixér.



jura

Kávový titán na obzoru

JURA GIGA 6
otřese trhem

již v roce 2020



Braun, De'Longhi a Kenwood

Lídr českého trhu s kávovary, který ještě vlastní německou značku Braun v kategorii kuchyňských spotřebičů a žehlení a britskou značku Kenwood, se v Berlíně soustředil na svou novou vlajkovou loď Maestosa se dvěma zásobníky na zrna a dvěma mlýnky. Kávovar už zde prezentoval loni, ale v Česku ho uvedl během letoška. Z chystaných novinek byly k vidění nové modely úspěšné řady Perfecta, které se dočkaly inovovaného designu, vylepšeného systému přípravy mléčné pěny a v případě nejvyššího modelu Perfecta De Luxe i barevného displeje.



Z nových výrobků nás ještě zaujal nový cenově dostupnější a kompaktnější kuchyňský robot Kenwood Prospero+, jež firma začala prodávat nedávno také v Česku. Velkou výhodou je v případě značky Kenwood obrovské množství volitelného příslušenství pro její roboty.



Candy, Haier a Hoover

Loni na podzim oznámil čínský výrobce Haier akvizici italské firmy Candy Hoover. Na IFA proto vystavovaly všechny tyto značky společně. Zajímavé je, že prezence Haieru v Česku byla doposud skrovná pouze skrz distributora, navíc zde byly zastoupeny téměř výhradně levnější spotřebiče. Haier přitom



patří mezi velké inovátory a má ve svém portfoliu spoustu prémiových výrobků, které se u nás v příštím roce objeví, zatímco ty cenově dostupnější z něho naopak zmizí. Můžete se tedy těšit na nejmodernější pračky nebo čtyřdvěřové chladničky s luxusním provedením.

V části věnované značce Candy byl velký prostor věnován nové řadě praček a sušiček RapidÓ s výraznými dvířky a voličem programů. Novinky se, jak název napovídá, vyznačují velmi rychlými programy. Zajímavá je i možnost vyfotit hromadu prádla a nechat aplikaci v telefonu zanalyzovat jeho druh a následně doporučit vhodný program.

Hoover zase chystá nový ultra lehký a kompaktní akumulátorový vysavač H-Free 500, který používá bezkartáčový motor. Vysavač můžete v parkovací pozici složit tak, že má výšku pouze 69 cm a samostatně stojí. Základní příslušenství má chytře nasazené přímo na svém těle. Třešničkou na dortu je propojení s mobilem - aplikace pomůže s údržbou vysavače a spočítá kalorie, které při úklidu spálíte. Do prodeje se vysavač dostane ještě letos. Více informací k výrobku najdete v produktových tipech na straně 36.

DOMO

Belgická společnost DOMO-elektro v Česku svižně roste a nedávno postavila nedaleko Domažlic své nové sídlo a logistické středisko. Na IFA prezentuje své výrobky už několik let, přičemž se soustředí primárně na malé domácí spotřebiče. V prezentaci nám padl do oka chystaný polévkovar (automaticky zpracuje a uvaří suroviny) s vylepšeným ohřevem a větší nabídkou programů. Pro příští letní sezónu jsou připraveny i nové designové ventilátory včetně akumulátorového, který lze dobíjet přes USB.



JURA

Švýcarská značka, která se výhradně věnuje vývoji automatických kávovarů, má připraveny pro příští rok rozličné novinky. Mezi ty nejzajímavější patří očekávaný model kávovaru GIGA 6 s parametry profesionálního stroje, ovšem v designu a provedení pro náročné domácnosti. Kávovar se dvěma zásobníky a dvěma elektronicky řízenými keramickými mlynky nabídne 28 nápojů, podrobná nastavení včetně 10 úrovní teploty a dva oddělené ohřevné systémy pro kávu a mléko. GIGA 6 tak dokáže připravovat kávu/mléčnou kávu i mléčnou pěnu souběžně. Kávovar se současně učí, respektive sleduje, jak ho používáte, a na displeji podle toho sám upraví základní nabídku. S ohledem na funkce, výkon i opláštění z 3mm hliníku nepřekvapí ani předpokládaná cena 99 990 Kč.



304534/58 ▼ INZERCE

JURA MÁ I PRO ČESKÉ ZÁKAZNÍKY SPOUSTU NOVINEK

Během veletrhu jsme se krátce setkali s Petrem Eiblem (vpravo), šéfem českého zastoupení JURA, a Jindřichem Palupou, obchodním manažerem značky. Krátce jsme s nimi hovořili o chystaných novinkách.



Na co se mohou milovníci dobré kávy v dohledné době těšit od značky JURA?

Připravujeme uvedení některých našich úspěšných kávovarů v inovovaných verzích. Konkrétní ale být teď nemůžeme, protože portfolio novinek pro český trh budeme ještě pilovat. Obecně patří mezi největší vylepšení nové dotykové displeje, které ještě zpříjemní ovládání našich kávovarů.

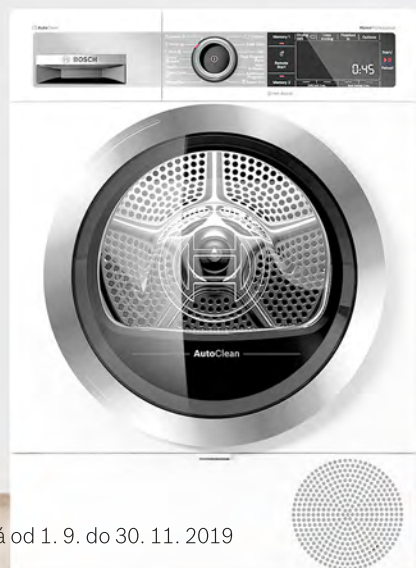
A co model GIGA 6? Na koho s ním vlastně cílíte? Kávovar za téměř sto tisíc určitě není pro každého.

GIGA 6 v sobě spojuje to nejlepší, co jsme vyvinuli pro naše profesionální automatické kávovary, se kterými se můžete setkat v hotelech, barech, restauracích či velkých kancelářích. GIGA 6 je tedy pro nás dokladem vysoké technické a dílenské úrovně, již švýcarská značka JURA symbolizuje. Jak výkon kávovaru, tak možnosti nastavení budou na trhu hledat jen těžko konkurenci.

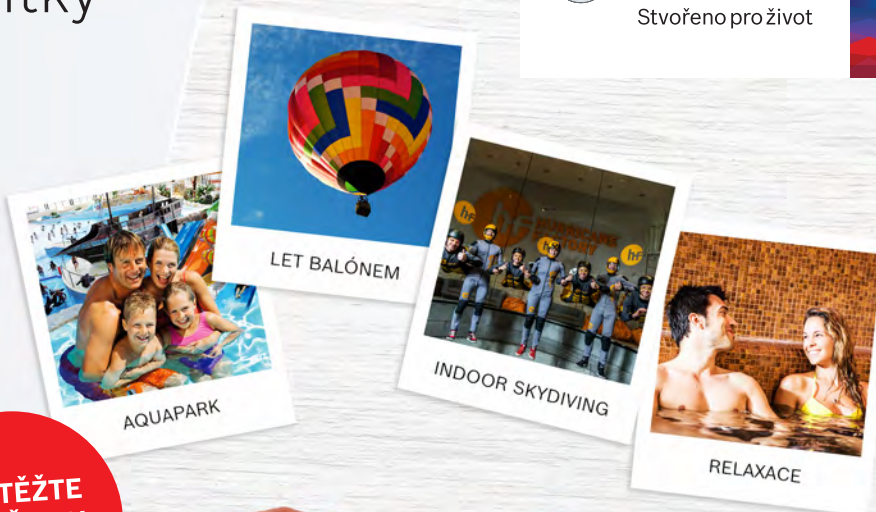
Více prostoru pro nové zážitky se sušičkami Bosch

Kupte sušičku Bosch a soutěžte o zážitky v celkové hodnotě 750 000 Kč. Každý měsíc losujeme 50 poukazů **v hodnotě 5 000 Kč.**

Zaregistrujte se a vyhraďte zážitky pro vás a vaši rodinu. **susickybosch.cz**



BOSCH
Stvořeno pro život



**SOUTĚŽTE
O ZÁŽITKY**
susickybosch.cz



Laurastar

Další švýcarskou značkou, která na IFA již několik let pravidelně jezdí, je Laurastar. Opět jde o specialistu, i když tentokrát nikoliv na kávovary, ale na mimořádně kvalitní parní generátory a žehlicí systémy. Mezi největší přednosti těchto výrobků patří systém dvojitého ohřevu páry - nejprve v samotném parním generátoru a posléze i v žehličce. Výsledkem je takzvaná pára DMS (Dry Microfine Steam), což lze česky přeložit jako jemná suchá pára. V čem je jiná? Dvojitý ohřev zajišťuje, že má pára teplotu 150 °C, takže za prvé hubí veškeré mikroorganismy v textilích (ty běžně přežívají kvůli současným trendům praní při nižších teplotách) a za druhé pára nekondenzuje v prádle, nýbrž jím stihne projít. Oblečení vyžehlíte rychleji a bez toho, aby bylo vlhké, takže je i hygienicky čisté. Nezávislé testy laboratoří Scitec Research prokázaly, že suchá pára zničí 99,999% bakterií, hub i roztočů.



LG

Korejský výrobce nám na IFA představil svou novou generaci praček, u níž se mu podařilo výrazně zvětšit buben, takže například 46 cm hluboký model má kapacitu na 8,5 kg prádla, což je aktuální rekord. Samozřejmě máme na mysli v kategorii úzkých praček. U modelů s plnou hloubkou nabídne LG kapacitu až 12 kg. Pračky současně přicházejí s inovovaným systémem přímého pohonu, takzvaným AI DD (Direct Drive) s neomezeným množstvím pracích pohybů a ještě šetrnější péčí o prádlo. A také s takzvaným TurboWash 360°, což je technologie přímého sprchování prádla hned ze čtyř směrů. Poloviční náplň dokáže díky tomu pračka vyprat za pouhých 39 minut. Novinky se pyšní ještě kvalitními dvířky z tvrzeného skla a kompatibilitou s volitelnou sekundární mini pračkou. Na ni hlavní pračku postavíte a menší pračka je potom výsuvná jako šuplík.



V segmentu chlazení ukázali Korejci nové kombinované chladničky včetně čtyřdveřového modelu InstaView Door-in-Door v šířce pouhých 83,5 cm. Chladnička disponuje na pravé straně průhledem dovnitř, na který stačí zaťukat, aby se rozsvítilo světlo uvnitř a uživatel viděl potraviny bez otvírání dveří, která jsou navíc dvojitá, takže lze buď získat rychlý přístup k nápojům, nebo klasicky k policím. Užší provedení prémiové lednice vítáme, protože standardní šířka 90 cm je pro instalaci ve spoustě kuchyní překážkou. U standardního 90 cm „InstaView“ modelu byla na veletrhu k vidění novinka s rozšířenou realitou ve skle - průhled zůstává, ale plocha slouží i jako dotykový displej s nabídkou rozličných funkcí.

Liebherr

Německá firma, jejíž hlavní byznys se odehrává na poli stavební techniky, se věnuje dlouhé desítky let i výrobě chladicích zařízení včetně řešení pro domácnosti. Její výrobky platí dlouhodobě za špičku na trhu, což doložila svou prezentací v Berlíně. Zástupci českého distributora se při našem setkání zaměřili hlavně na systém BioFresh, což jsou elektronicky řízené a konstrukčně zcela oddělené nulové zóny s regulací vlhkosti, v nichž vydrží jídlo až několiknásobně déle čerstvé.

Vynechat v reportáži nemůžeme ani prémiový mrazák s dělicí přepážkou, sloužící k vymezení prostoru, kde se bude mrazit a kde už ne. V případě, že nepotřebujete po nějakou dobu všechny šuplíky, můžete vybranou část přestat mrazit a ušetřit za energii.

Kapitolu samu pro sebe pak tvoří takzvaný SmartDevice - volitelný modul pro všechny současné modely Liebherr. Spotřebič s ním lze integrovat do domácí sítě, monitorovat ho na dálku či upravovat jeho nastavení. Výhodou tohoto řešení je, že můžete smart funkce „přidat“ i do cenově dostupné lednice a nejste odkázáni pouze na výběr prémiového modelu.



Nivona

Německá značka patří mezi tradiční vystavovatele na IFA. Letos zde prezentovala jednu novinku v segmentu vybavenějších automatů na espresso. Jedná se o stroje ze série 8, konkrétně černý (NICR 820) a stříbrný (NICR 825), s barevnými displeji, schopností připravit dvě mléčné kávy na stisk tlačítka a se systémem Aroma Balance (tři profily pro aroma a precizně nastavitelná extrakce kávy). Kávovary se dostanou ještě během podzimu na český trh.



298997/15 ▼ INZERCE

Panasonic

Intenzivnější aktivita japonského výrobce i mimo segment televizorů a spotřební elektroniky je v Česku znatelná už více než rok. Firma se začala opět věnovat produktovým kategoriím, jako jsou automatické pekárny chleba, holicí strojky, zastříhovače, epilátory či zubní kartáčky. Pány určitě potěšíme, že má Panasonic připraven k uvedení nový top model strojku s vylepšeným snímačem holení, kontrolujícím 220× za vteřinu hustotu vousů a 14× za vteřinu upravujícím výkon motoru. Strojek tedy neustále přizpůsobuje svůj chod, aby zajistil perfektní oholení všech vousů nacházejících se na mužské tváři - jemných, tvrdých, řídkých i hustých. Panasonic nadále vsází na lineární motor schopný pracovat stabilně až do úplného vybití baterie. O samotné holení se stará 5 obloukových břitů zasazených v hlavici Multi-flex 16D (pohybuje se nezávisle v 16 směrech). Do prodeje zamíří jak model s čistící základnou, označený ES-LV97, tak model bez ní. Ten nese označení ES-LV67.



SAMSUNG

Family Hub™

Nové multimediální centrum domácnosti

Chytrá chladnička **Family Hub** se stane centrem domácnosti a díky spoustě chytrých funkcí usnadní a zpříjemní život každé rodině



Přehled a plánování potravin



Propojení rodiny



Zábava



Chytrá domácnost

PRO JEDINEČNOST VAŠÍ KÁVY.



MAESTOSA

Společnost De'Longhi přichází na trh s průlomovou novinkou, plnoautomatickým kávovarem Maestosa, který se chlubí dvěma zásobníky na zrnkovou kávu a zcela novými technologickými inovacemi. Tělo kávovaru je kombinací nerezové oceli a černého skla, díky čemuž se ideálně hodí do každé kuchyně. Tímto mistrovským dílem nastavuje De'Longhi nové standardy v designu kávovarů na zrnkovou kávu.



PRECIZNÍ MLETÍ PRO DOKONALÉ VÝSLEDKY

Maestosa je vybavena dvěma zásobníky na kávová zrna. Každý z nich má svůj vlastní mlýnek, který je řízen elektronicky v závislosti na použitých kávových zrnech. Stupeň mletí můžete nastavit podle svých osobních preferencí pomocí 5" TFT barevného dotykového displeje. Aby byly při každé přípravě zaručeny dokonalé výsledky, „Adaptivní technologie mletí“ zaručuje přesnost a konzistentní mletí. Dva ploché mlýnky z tvrzené nerezové oceli zajišťují kromě maximální přesnosti také dlouhou životnost. K přípravě Vašeho oblíbeného nápoje bude vždy použí-



ta pouze čerstvě namletá káva, protože všechny kávovary De'Longhi využívají tzv. „beztrubkový systém“, který snižuje množství zbytků kávy zůstávající v okruhu na minimum.

OPTIMÁLNÍ TEPLOTA, OPTIMÁLNÍ TLAK

Maestosa je vybavena dvěma nezávislými topnými systémy: elektronický systém termoblok zaručuje dokonale přesnou teplotu kávy a jeho rychlé zahřátí zkracuje fázi ohřevu, bojler zase slouží pro ohřev páry na pění mléka. Celý systém zaručuje optimální tlak 9 až 12 barů pro proces přípravy kávy, čímž vzniká perfektní krémová aromatická káva s vyváženým tělem. Patentovaná spařovací jednotka společnosti De'Longhi má proměnlivou komoru, která se přizpůsobí konkrétnímu množství namleté kávy potřebné pro přípravu každého nápoje, i 2 šálkům espresso, , cappuccina a dalších vybraných nápojů.

DOKONALÉ CAPPUCCINO

Exkluzivní De'Longhi „LatteCrema“ systém je navržen tak, aby zajistil že budou mléko, vzduch a pára smíchány ve správném poměru a vznikne tak hustá, sametová pěna. Karafa na

mléko je vybavena pohyblivým dávkovačem pro přípravu dvou mléčných nápojů na bázi espressa současně. Dávkovač lze snadno nastavit a nabízí prostor pro šálky a sklenice až do výšky 145 mm.



Aby byla co nejlépe zajištěna hygiena, využívá nádoba na mléko integrovanou elektronickou funkci AutoClean aktivovanou prostřednictvím displeje. Po přípravě nápoje se všechny části, které přicházejí do kontaktu s mlékem, automaticky čistí horkou vodou a párou. Nádoba na mléko je možné po použití samostatně uložit do chladničky.



VOLBA JE NA VÁS

Nechte se inspirovat nabídkou nápojů – kávovar Maestosa nabízí širokou škálu receptů, ze kterých lze snadno vybírat stisknutím jediného tlačítka, od špičkového espressa, přes velkou černou kávu až po krémové cappuccino. Navíc s exkluzivní MixCarafoou můžete připravit lahodnou horkou čokoládu a vychutnat si osvěžující ledovou kávu nebo studenou mléčnou pěnu. Ideální i pro přípravu nových kreativních receptů.

JEDNODUCHÉ A INTELIGENTNÍ OVLÁDÁNÍ

S novým intuitivním 5" TFT barevným dotykovým displejem, který lze nastavit do dvou různých poloh, je ovládání přístroje ještě snazší. Tma-

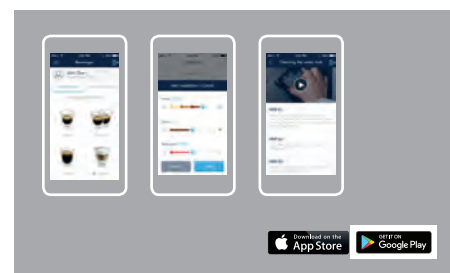
vé pozadí zajišťuje optimální čitelnost displeje. S kávovarem Maestosa si každý může svou oblíbenou kávovou specialitu přizpůsobit: od druhu kávových zrn až po množství kávy a mléka, a dokonce i konzistenci mléčné pěny a teplotu. Všechna nastavení pro každý recept lze uložit do paměti přístroje až do 6 uživatelských profilů.

EXTRA FUNKCE

K výjimečnému a pohodlnému zážitku z šálku kávy vede mnoho detailů. Sensory detekují množství kávových zrn a vody, takže je Maestosa vždy připravena k použití. Díky speciálnímu víku na vrchní části mléčné karafy, můžete studené mléko doplňovat i během používání stroje, aniž



byste museli vyjmát karafu nebo součásti víka. Boční přístupová dvířka umožňují doplňovat čerstvou vodu, aniž by bylo nutné vyjmát nádobu na vodu nebo zařízení přenášet ke zdroji vody.



Více svobody, více individuality. Díky inteligentní a exkluzivní aplikaci De'Longhi Coffee Link můžete měnit nebo vytvářet své vlastní nápoje. Aplikace rovněž v reálném čase poskytuje tipy a řešení týkající se používání přístroje a péče o něj.



Sage

Přestože si značku Sage poji mnoho zákazníků především s prémiovými pákovými kávovary nebo elektrickými grily, najdeme v jejím portfoliu spoustu dalších kuchyňských pomocníků včetně stolních mixérů. Na IFA přivezl Sage zajímavou novinku, kterou nazývá jako „bluicer“. Jde o slovní hříčku spojující anglické výrazy pro mixér a odšťavňovač. Zařízení tedy slouží jak k odšťavňování, tak mixování, což z něj činí univerzálnější řešení. Nehledě na to, že si můžete připravit chuťově vytříbenější smoothie. Některé suroviny pouze odšťavníte a některé pak se šťávou rozmixujete. Bluicer můžete ještě volitelně rozšířit o vakuovací příslušenství (vlevo dole), abyste zpracovávali suroviny bez přítomnosti vzduchu. Nápoje pak nepodléhají oxidaci a připravíte si je klidně na den dopředu. Není snad třeba dodávat, že jde o dílensky mimořádný spotřebič s kovovým šasi a po všech stránkách prémiovým provedením. V Česku bude výrobek uveden na trh začátkem příštího roku.



Severin

Tradiční německá značka se letos zaměřila na elektrické grily, kde nadále rozšiřuje nabídku steakových modelů s přípravou masa při teplotě 500 °C. Steak se opéká kratší dobu, na povrchu je příjemně propečený, ale uvnitř zůstává šťavnatý. Tímto způsobem pracují s kvalitním masem v dobrých restauracích.

Severin má také velmi široké portfolio mikrovlnných trub, kde nejvyšší model vybavila invertorovým motorem. U běžné mikrovlnky je dána intenzita



ohřevu spínáním motoru a dobou vyzařování mikrovln, přičemž výkon samotný je vždy stejný. Invertor umožňuje vyslat mikrovlny kontinuálně, ale měnit jejich intenzitu, což zajišťuje rovnoměrnější ohřev či rozmrazování pokrmů.

Samsung

U společnosti Samsung přitahovaly největší davy novinky, jako ohebný telefon Galaxy Fold nebo modulární MicroLED displej The Wall, který nabízí barvy a černou jako OLED, ale má výrazně vyšší svítivost. V segmentu domácích spotřebičů se chystá Samsung už během letošního podzimu vstoupit na trh vestaveb - těšit se můžete například na vestavné trouby Dual Cook Flex. V nich lze vytvořit dva separátní pečící prostory, přičemž dvířka můžete otevřít jen z jedné poloviny. Získáte přístup k pokrmu nahoře, aniž by unikalo teplo ze spodní části, kde se peče něco jiného.



Už za pár týdnů vstoupí na český trh i dlouho očekávaná americká chladnička z řady Family Hub s velkým dotykovým displejem ve dvířkách. Ten slouží jako centrální organizér celé domácnosti a uživatel na něj může dokonce zrcadlit obraz televizoru nebo mobilního telefonu. A to i se zvukem samozřejmě. Lednice s označením RS68N8941SL/EF se začne prodávat v říjnu za 79 990 Kč.





Tefal, Rowenta a WMF

Firma Groupe SEB představila veřejnosti na IFA pouze výrobky prémiové německé značky WMF, již koupila v roce 2016. Rozvíjet by se měla i v regionu střední Evropy včetně Česka, což dokládají nedávné změny ve zdejší pobočce společnosti. Dlouholetý produktový manažer značky Tefal Jiří Klimša byl totiž nově jmenován do pozice manažera rozvoje podnikání WMF ve střední Evropě. WMF dodává na trh malé domácí spotřebiče a nádobí.

Mimo hlavní haly se pak nacházela uzavřená prezentace Groupe SEB určená pro profesionály z oboru. Zde byly naopak k vidění výrobky jejich tradičních značek Tefal a Rowenta. Jedním z nejzajímavějších byl tyčový aku vysavač Air Force Flex s ohebnou trubicí pro snadný úklid pod nábytkem. Rowenta ho uvedla v Česku na trh už na jaře. Cena startuje na 9 990 Kč.



310329/15 ▼ INZERCE

JURA ENA 8

Malý kávovar, 10 specialit na stisk tlačítka

Tým inženýrů a výrobních specialistů značky JURA dostal jednoduché zadání. Vyvinout kávovar, který bude symbolizovat švýcarskou preciznost. A tak učinili. Výsledkem je model ENA 8 dostupný ve 3 barevných provedeních a v prémiové verzi i s pláštěm z hliníku. Stroj, který dokáže stiskem jednoho tlačítka vykouzlit 10 kávových specialit včetně cappuccina či caffè latte.

Proč vsadit právě na JURA ENA 8?

- Kompaktní rozměry
- Jednoduché ovládání
- Barevný LCD displej 2,8"
- Variabilní spařovací jednotka
- P.E.P.® – pulzní extrakční proces
- J.O.E.® – kompatibilní s aplikací pro nastavení i diagnostiku kávovaru

Nepřekonatelný jednošálkový kávovar: malý, krásný, jednoduchý – nutnost pro všechny milovníky kávy a estetického vzhledu. ENA 8 vás nadchne svými kávovými specialitami – káva čerstvě namletá, nikoli z kapsle.

Cena od
25 990 Kč



www.jura.com



Metropolitan Black



Nordic White



Sunset Red



Massive Aluminium

ANKETA: Veletrh IFA představuje každoročně nejnovější technologie a výrobky. Co zajímavého představila letos vaše společnost? A kdy se chystaných novinek dočkáme v Česku?



KLÁRA NEUGEBAUEROVÁ
brand manažerka De'Longhi
De'Longhi Praha

Jelikož IFA je vždy trochu napřed, tak všechny zásadní novinky, které jsme začali nedávno prodávat v Česku, již byly představeny v loňském roce. Jedná se samozřejmě o plnoautomatický kávovar Maestosa, který disponuje mnoha technologickými vychytávkami. Například díky dvěma zásobníkům na kávová zrna má zákazník možnost si vybrat, na kterou zrnkovou kávu má zrovna chuť nebo která se lépe hodí pro vybraný nápoj. Dva elektronicky řízené ploché mlýnky pak zajistí dokonalé namletí. Druhou novinkou je pákový kávovar La Specialista se zabudovaným mlýnkem, který umožní zákazníkům užít si proces přípravy kávy krok po kroku. Snazší přípravu lahodného espresa umožní například „Chytrá pěchovací stanice“ nebo tzv. „Senzor mletí“, který ohlídá dodání vždy konstantní dávky kávy. Oba tyto kávovary jsou již na českém trhu dostupné.



LIBOR BAUER
produktový šéf
Samsung Electronics Czech & Slovak

Samsung bere veletrh IFA vážně, a tomu odpovídá širší vystavených novinek. Představili jsme čtvrtou generaci chytré chladničky Family Hub, která nabízí vylepšené a skutečně funkční rozhraní. Pro český a slovenský trh bude uvedena v říjnu tohoto roku včetně české a slovenské verze softwaru. Dále byla vystavena kompletní řada vestavných spotřebičů včetně dvoudvířkové trouby Dual Cook Flex, kterou uvádíme začátkem roku 2020. Nesmíme zapomenout na pračky QuickDrive s automatickým dávkováním pracích prostředků ze zásobníku. Ty jsme uvedli letos v létě. Z dalších novinek je to unikátní projekt chladniček nazvaný BESPOKE. Jedná se o chlazení s modulárním designem, které se přizpůsobí vaší aktuální potřebě. A opomenout nemohu ani tichou a krásnou čističku vzduchu Cube, osvěžovač oblečení AirDresser a extrémně silný tyčový vysavač POWERstick Jet. Tyto inovace zvažujeme uvádět postupně v následujícím období.



PETR EIBL
jednatel
JURA Czech

Společnost JURA na letošním veletrhu představila rozšířenou řadu nejoblíbenějších kávovarů, a to modely E8 Touch a ENA8 Touch. Od standardních modelů E8 a ENA8 se liší 2,8" dotykovým displejem a rozšířenou nabídkou nápojů. U modelu ENA8 došlo také k rozšíření barevných variant, kdy modely ENA8 Touch jsou nově v „celolaku“ černá a bílá.

Na opačné straně našeho portfolia byla představena novinka – nová vlajková loď, přístroj s označením GIGA 6. Bez nadsázky si dovoluji říct, že půjde o technologicky nejvyspělejší přístroj, jaký bude možné na trhu automatických kávovarů koupit. Cenovku bude mít okolo 100 tisíc korun, ale uživatel dostane opravdu technologické a funkční maximum toho, co lze nabídnout v automatickém kávovaru. Pro kancelářské prostředí byl představen profi kávovar nesoucí označení X10, který má plně nastavitelný a uživatelsky přizpůsobitelný displej o velikosti 4,3". Lze na něm tedy umožnit, například zaměstnancům v kanceláři, připravovat pouze dvě vybrané kávy a znemožnit přístup k nastavením či dalším volbám. Uživatel se nemusí ničím zabývat, kávovaru rozumět či ho podrobně znát. Jen stiskne jednu ze dvou káv vyobrazených na displeji a během chvilky má nápoj v šálku.



RADKA PETRÁŠKOVÁ
marketingová ředitelka CZ & SK
BSH domácí spotřebiče

Značky Bosch i Siemens se letos zaměřily především na výhody inteligentních technologií, konektivitu i stylový design. Českým zákazníkům představíme již na podzim nové sušičky s inteligentním systémem čištění kondenzátoru i filtru a pračky s novou generací systému automatického dávkování pracího prostředku. Sušička s technologií Home Connect navíc dokáže s pračkou „komunikovat“ a podle zjištěných informací o vypraném prádle navrhne ten nejvhodnější sušicí program. Představili jsme také první americkou chladničku Siemens s integrovanou kamerou v elegantním designu blackSteel nebo novou generaci indukční varné desky s integrovaným odsáváním. Alergici ocení pylový filtr pro některé modely komínových odsavačů par, který čistí vzduch a neutralizuje alergeny. Těšit se můžete i na nový bezdrátový vysavač Bosch Unlimited Serie 6, který používá akumulátory kompatibilní s vybraným nářadím značky Bosch, nebo plně automatický designový kávovar Siemens EQ.500 s intuitivním dotykovým displejem.



KRISTINA HLAVÁČKOVÁ
manažerka komunikace CZ & SK
Candy Hoover

Candy a Hoover se letos poprvé prezentovaly společně s prémiovou značkou Haier pod hlavičkou Haier Europe a tématem, které se prolínalo napříč, byla konektivita a umělá inteligence. Výsledkem je, že nám péče o domácnost nezabere tolik času, a ještě nás bude bavit. Pračka RapidÓ od Candy s 9 rychlými programy nadchne všechny „hračičky“ funkcí Snap & Wash. V mobilní aplikaci vyfotíte hromadu špinavého prádla a pračka sama doporučí prací cyklus. U chladničky Candy Convivio můžete mrazicí oddíl používat jako chladničku i jako mrazničku s možností přepínání teplot. Bezdrátový vysavač H-Free 500 s Wi-Fi změří spálené kalorie při vysávání a trouby H-KEEPHEAT až jeden týden uchovávají pokrmy při teplotě podávání. RapidÓ a H-Free 500 uvádíme na trh nyní, na ostatní včetně značky Haier se můžete těšit příští rok.

304529/54 ▼ INZERCE

SIEMENS



Spojení inovací
s potěšením.

Objevte nejvyšší kvalitu v přípravě kávy, která vám umožní prozkoumat všechna zákoutí světa kávy u vás doma.
www.siemens-home.bsh-group.com/cz/spotrebice/kavovary

Seznamte se s budoucností.

Siemens domácí spotřebiče

Běloskvocí legenda v inovované verzi

Plnoautomatický kávovar JURA E8 Piano White

Prodejně nejúspěšnější model v historii švýcarské značky se dočkal „update“ v podobě inovovaného modelu. Jednak bylo zjednodušeno ovládání a přidány další druhy kávy. JURA také zapracovala na už tak zdařilém designu a nově navíc přinesla kávovar v elegantním provedení „Piano White“, tedy bílém klavírním laku. Přidala lepší „cappuccinátor“, který ještě lépe připravuje mléčné kávové speciality na stisk tlačítka. A zapomenout nesmíme ani na optimalizovaný proces pulzní extrakce kávy s cílem dosáhnout co nejlepšího aroma.

Doporučená cena: 29 990 Kč



Neomezené vysávání bez drátů

Tyčový aku vysavač Bosch Unlimited Serie 6 BCS61BAT2

Žhavou novinkou na českém trhu, kterou můžete očekávat v obchodech během října, je tento tyčový vysavač německé výroby. Bosch se při jeho vývoji zaměřil na kompaktní rozměry, nízkou hmotnost a snadnou ovladatelnost. Velkou výhodou je použití výměnných 18V akumulátorů systému Bosch Home & Garden kompatibilních s dalšími výrobky včetně nářadí této značky. K vysavači jsou dodávány baterie dvě, takže lze vysávat opravdu dlouho – až hodinu. Z dalšího příslušenství jmenujme motorizovanou podlahovou hubici, kartáč 2 v 1 na nábytek a čalounění, dlouhou flexibilní štěrbinovou hubici a dokovací stanici.

Doporučená cena: 10 190 Kč



Centrální mozek domácnosti

Americká lednice Samsung Family Hub RS68N8941SL

Popsat novinku společnosti Samsung v pár větách je prakticky nemožné. Nová lednice je samozřejmě v první řadě lednicí, a to s těmi nejvyspělejšími technologiemi, díky kterým čerstvé potraviny neosychají a zůstávají déle čerstvé. V mrazničce se zase neusazuje žádná námraza a dvířka obsahují výrobek ledu a nápojový automat. Zkrátka jen luxusní americká lednice, že? Nikoliv. Family Hub je totiž koncipována díky integrovanému 21,5" dotykovému displeji jako multimediální centrum, na kterém si můžete nechat zobrazit obraz televize z obýváku, poslouchat hudbu ze Spotify, prohlížet recepty, vytvářet nákupní seznamy, poznámky pro další členy domácnosti. Vše si navíc mohou zobrazit i na svém telefonu a přidávat obsah z něho. Lednice vás dokonce pozná po hlase a zobrazí personalizovanou nabídku. Možnosti jsou prakticky neomezené, protože můžete instalovat další aplikace. Family Hub dorazí na trh v říjnu s lokalizovaným softwarem do češtiny i slovenštiny.

Doporučená cena: 79 990 Kč

Kávový sen u vás doma

Pákový kávovar s integrovaným mlýnkem De'Longhi La Specialista EC9335.M

Italský výrobce drží dlouhodobě pozici jednoznačného lídra českého trhu s plnoautomatickými kávovary, a to s více než 50% tržním podílem. Firma ale neusíná na vavřínech a letos vstoupila do zcela nového segmentu pákových kávovarů s integrovaným mlýnkem. Příprava je samozřejmě složitější než u automatu, kde stačí stisknout tlačítko, ale odměnou je kávovému nadšenci kompletní kontrola nad procesem mletí a extrakce, případně i šlehání mléka. Kávovar neslouží pouze k přípravě espressa, ale jde vstřícnější zvykům – snadno s ním připravíte i americano (po výdeji espressa kávovar automaticky naředí kávu horkou vodou) nebo klasické velké kávy, které Češi preferují. V tomto případě používá nižší tlak, aby se do nápoje nedostávaly třísloviny. S ohledem na cenu asi nikoho nepřekvapí celokovové provedení.

Doporučená cena: 19 990 Kč



Stabilně úsporný provoz a žádné čištění filtru

Sušičky prádla s tepelným čerpadlem Siemens iQ800 WT47XEHOCS

Mezi největší výzvy pro uživatele patří při používání sušičky neustálé čištění jejích filtrů. Ani sebelepší filtrační soustava navíc nezabrání pronikání nejméněššího prachu ke kondenzátoru, což snižuje jeho efektivitu, ergo prodlužuje se doba sušení a stoupá spotřeba. Siemens má ale řešení v podobě nového systému samočištění intelligentCleaning. Tradiční filtr ve dveřích nahradil jeden filtr ve spodní části sušičky u kondenzátoru. Sušička provádí jeho oplach a čistí v celé délce i samotný kondenzátor. Uživatel musí jen zhruba jednou za 20 cyklů vyjmout zásobník na nečistoty a umýt ho. Prezentovaný model sušičky pracuje v nejušpornější třídě A+++, používá intuitivní dotykový TFT displej a nabízí dokonce možnost připojení k domácí síti v rámci systému Home Connect. Sušičku lze pomocí smartphonu nejen ovládat, ale také monitorovat, diagnostikovat a nastavovat.

Doporučená cena:
27 990 Kč



301403/23 ▼ INZERCE

Kompaktnost a konektivita

Tyčový aku vysavač Hoover H-Free 500 HF522NPW 011

Novinku Hoover H-Free 500 jsme si osobně prohlédli a vyzkoušeli na veletrhu IFA v Berlíně. Lehký a snadno ovladatelný vysavač s Wi-Fi připojením a mobilní aplikací nabízí při nastavení nejvyššího stupně stejný výkon vysávání jako kabelový vysavač. Na nižší výkon dostačující například k úklidu pevných podlah ho 22V Li-Ion baterie udrží v provozu až 40 minut. Vysavač je netradiční nejen nízkou hmotností, ale především kompaktní velikostí a možností jednoduchého složení, kdy má výšku pouhých 69 cm. Jednoduše ho potom vložíte třeba do skříňky. H-Free 500 lze používat také jako ruční vysavač pro lokální úklid nábytku a podobně. Hoover k němu dodává pro tyto účely řadu příslušenství. Mobilní aplikace nabízí sledování nasycení filtrů a naplnění prachové nádoby a dále třeba měření spálených kalorií v průběhu vysávání.

Doporučená cena: 6 999 Kč



CANDY RapidÓ



PRANÍ A SUŠENÍ S KOMPLETNÍ SADOU RYCHLÝCH PROGRAMŮ

Na letošním veletrhu IFA 2019 v Berlíně představila značka Candy nové pračky a sušičky RapidÓ, které vychází vsříč stále častějšímu požadavku rychlých a efektivních programů. Pračka má z celkem čtrnácti základních programů 9 rychlých, a to v rozmezí od 14 do 59 minut praní. V sušičce RapidÓ vysušíte prádlo již za 30 minut v úsporném cyklu. A není to jen první veletržní vlašťovka – na český trh jsou tyto produkty uváděny právě nyní.

Jedinečná sada rychlých programů praní a sušení

Pračky RapidÓ nabízí nejkompletnější sadu rychlých programů na trhu. Celkem 9 cyklů totiž vypere prádlo za méně než 1 hodinu. V rozmezí od 14 do 59 minut praní najdete speciální program pro velmi zašpiněné oblečení při 60°C, při teplotě 40°C denní praní, barevné prádlo a bavlnu, na 30°C sportovní oblečení a jemné prádlo nebo eco krátké varianty pro méně zašpiněné kusy. A že se prádlo nestihne dobře vyprat? O to se postará technologie Speed Drive Motor, která zajistí až o 50 % účinnější praní i při rychlých cyklech. V sušičce RapidÓ najdete rychlých programů celkem sedm.

Snap & Wash – vyfoťte špinavé prádlo a pračka si už poradí

Pokud si rádi hrajete s moderními technologiemi, jistě se zabavíte funkcí Snap & Wash, která funguje s mobilní aplikací Simply-Fi na bázi Wi-Fi připojení. Jednoduše hromadu špinavého prádla vyfoťte a aplikace Simply-Fi doporučí na základě množství a barev správný program, a to včetně teploty a počtu otáček. V aplikaci máte navíc další práci a sušící cykly, statistiky spotřeby energie a vody nebo možnost hlasového ovládání v rámci funkce Talking Candy (ovládání hlasem v několika světových jazycích, prozatím bez češtiny).

Větší a výše umístěná dvířka

Díky větším a výše umístěným dvířkům u praček a sušiček Candy RapidÓ se nebudete muset při manipulaci s prádlem tolik ohýbat. Tomu uzpůsobený je také ovládací panel umístěný v horizontální poloze a nakloněný otočný programátor. Obojí máte na očích bez zbytečného nahýbání.

Patentovaná nádoba na vodu v sušičce

Nádoba na kondenzovanou vodu Easy Case v sušičce je umístěná přímo na vnitřní straně dvířek, takže vždy vidíte, kdy je potřeba ji vyprázdnit. Nádoba je ve tvaru koněvky, vodu pak snadno přelijete do žehličky nebo s ní zalijete květiny.

DeLonghi
Better Everyday



**PRO JEDINEČNOST
VAŠÍ KÁVY.**

MAESTOSA

EPAM 960.75.GLM

DeLonghi
N°1
V KÁVOVARECH*