

SELL

JEDINÝ ČESKÝ B2B MAGAZÍN O TRHU S DOMÁCÍMI SPOTŘEBIČI – 7 LET NA TRHU

Exkluzivní interview

Nový tým Candy Hoover:

HOOVER NENÍ V KATEGORII VELKÝCH SPOTŘEBIČŮ NA ČESKÉM TRHU ZATÍŽEN ŽÁDNOU HISTORIÍ. OBCHODNÍKŮM NABÍDNE ZAJÍMAVÉ MARŽE

Novinky

NOVÁ ZNAČKA ODSAVAČŮ KLUGE ZAHAJUJE ČINNOST V ČESKU

Reportáž

Domácí veletrh HP Tronic vs. FAST Day

KTERÝ Z VELKOOBCHODŮ USPOŘÁDAL LETOS LEPŠÍ DEALERSKÉ SETKÁNÍ?

Interview

JIŘÍ SVOBODA ZE SPOLEČNOSTI FAVIA OTEVŘENĚ O TRHU, SVÉ KARIÉRE, VSTUPU NOVÝCH ZNAČEK DO SEGMENTU VESTAVĚB A DESIGNOVÉ ZNAČCE ELICA

Skupina výrobků

VESTAVNÉ TROUBY
INDUKČNÍ VARNÉ DESKY
ODSAVAČE PAR

Interview

AMICA CHCE BÝT PŘÍŠTÍ ROK HODNĚ VIDĚT. OD LEDNA ZAHÁJÍ VELKOU A DLOUHODOBOU KAMPAŇ ZA DESÍTKY MILIONŮ KORUN



ZNAČKA **HOOVER**
PŘEDSTAVUJE
NABÍDKU VELKÝCH
DOMÁCÍCH SPOTŘEBIČŮ

jura®



IMPRESSA J85

Celá v bílém rozdává novou radost

Kávovar IMPRESSA J85 je moderní a stylový. V trendové bílé barvě Piano White a s všestranným designem, který si vysloužil četná mezinárodní ocenění, přitahuje obdivné pohledy. Minimalistický vzhled vypovídá o tom, jak snadno se kávovar používá. Kávové speciality se vybírají pomocí rotačního ovladače a TFT displeje a připravují se stiskem jednoho tlačítka. Je samozřejmostí, že jako pravý automatický kávovar připravuje IMPRESSA J85 cappuccino a latte macchiato jedním stiskem tlačítka bez nutnosti manipulovat s šálkem. Mlýnek Aroma+ nyní mele kávová zrna dvakrát rychleji a zachovává jejich delikátní aroma. Plynule výškově nastavitelná výpust na cappuccino s technologií jemné pěny umožňuje používat sklenice vysoké až 153 mm.



concept

česká značka elektrospotřebičů



*Bude
slušet i vaši
kuchyni*

Koncepční domácnost od českého Conceptu

Naším cílem je dodávat na trh spotřebiče s promyšleným a současně atraktivním designem, s nímž musí jít ruku v ruce funkčnost. V každé kuchyni musejí tvořit kompaktní tým pomocníků, připravených uživateli v každé situaci ulehčit život. Navíc jsme česká značka s českými kořeny a všechny naše spotřebiče v sobě nesou otisk požadavků tuzemských zákazníků včetně takových detailů, jako jsou hlubší plechy pro pečení buchet nebo varné desky s příslušenstvím pro použití i těch nejmenších hrnců. Myslíme zkrátka k(c)onceptně.

Styl a elegance do Vaší kuchyně

Spotřebiče značky Concept jsou zaměřeny především na užitek, tak, aby svým uživatelům přinesly maximální komfort a pohodlí při jejich využívání. Samozřejmostí je také jejich snadné a intuitivní ovládání. Vestavné spotřebiče uvedla značka Concept na trh v roce 2008. Od té doby je jejich sortiment rozšiřován o nové modely vyšší třídy, které disponují nejmodernějšími funkcemi. Také design se neustále vyvíjí. Kromě dnes už tradičního nerezového provedení zařazujeme do nabídky modely v provedení moderního černého či bílého skla. Celý sortiment vestavných spotřebičů je vybírán tak, aby si zákazníci z jednotlivých modelů vytvořili moderní designové sety, které zapadnou do jakékoliv kuchyně.



ETV 7960

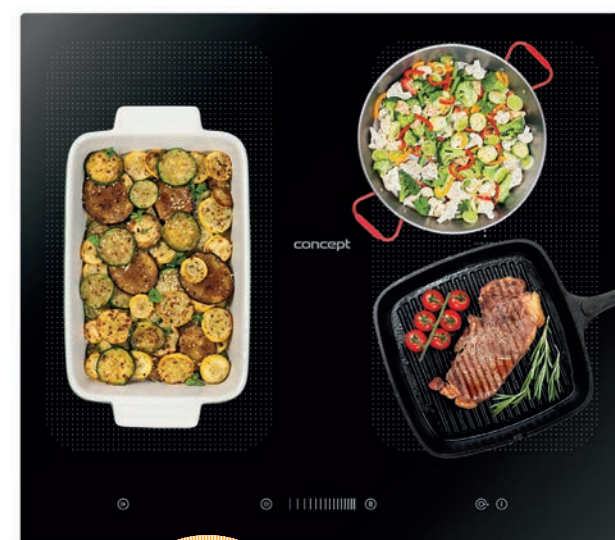
Vysoce elegantní multifunkční trouba ETV7960 v designu černého skla s nerezovými detaily již na první pohled zaujme svým provedením. Nadstandardní výbava vč. teplotní sondy, funkce hydroclean a garance rovnoměrného pečení řadí tento výrobek mezi nejvyšší třídu vestavných spotřebičů české značky Concept.

Zaostřeno na výbavu



Akční MOC 12.990 Kč

Hydroclean povrch



IDV 5660

Indukční varná deska IDV5660 patří mezi novinky v sortimentu české značky Concept. Vyniká atraktivním designem černého skla, širokou škálou funkcí vč. žádaného powerboosteru a praktického dotykového ovládání pomocí slideru. V neposlední řadě bude vaše vaření velice pohodlné a variabilní díky moderní flexi zóně.

Zaměřeno na variabilitu



Akční MOC 14.990 Kč

Volně stojící sporáky

Během letošního podzimu vstoupila značka Concept na trh volně stojících sporáků. Jedná se o nadstandardně vybavené modely v šíři 50 cm a 60 cm v elektrickém provedení nebo v kombinaci s plynovou deskou. Sporáky jsou vyráběny v moderní turecké továrně, která produkuje spotřebiče mimořádně vysoké kvality a precizního dílenského zpracování.



SVKD6560ss

Elektrický sporák SVKD6560ss je unikátní svým zpracováním. Dvě samostatné trouby umožní připravit dva zcela odlišné pokrmy při různé teplotě a různými způsoby. Plynová varná deska je opatřena WOK hořákem vhodným pro přípravu asijských specialit, bezpečnostní pojistkou proti úniku plynu, elektronickým zapalováním v knoflíku a masivními litinovými mřížkami. Součástí příslušenství je extra hluboký plech s objemem 8,5 l.

Double oven



Akční MOC 16.990 Kč



SVK 8060

Elektrický sporák s plynovou deskou SVK8060 patří mezi nejvyšší modely této kategorie. Disponuje vyspělým digitálním programátorem PIANO, teleskopickými výsuvy, otočným rožněm, velkým úložným prostorem a trojitým sklem ve dvířkách trouby pro zajištění maximální bezpečnosti při pečení. Plynová deska je opatřena masivními litinovými mřížkami a disponuje moderním WOK hořákem a praktickou mřížkou na malý hořák.



Akční MOC 11.990 Kč



SVE 4060

Model Concept SVE4060 v klasickém bílém provedení má šířku 60 cm a díky tomu u něho naleznete velkou troubu s objemem 60 l. Dvířka trouby jsou celoskleněná a lze je plně rozebrat a snadno vyčistit. Varná deska je opatřena Hi-Light zónami, které se rovnoměrně zahřívají a rychle dosáhnou maximálního výkonu. Nechybí ani praktický úložný prostor, který nabízí dostatek místa k uložení plechů, pekáčů, nádob či forem na pečení.



Akční MOC 9.990 Kč

Nejlepší péče o vaše potraviny

V roce 2014 značka Concept rozšířila svůj sortiment o volně stojící spotřebiče, mezi které patří volně stojící kombinované chladničky z řady Česká Amerika, které jsou navrženy na míru české kuchyně. Tyto modely se pyšní skvělým poměrem mezi svými rozměry a úložným prostorem. Výhodou je chladicí zóna s širokými policemi, kam se vejde i celý plech nebo pekáč. Dalším, právě přicházejícím rozšířením portfolia značky Concept, je řada chladniček Retro Cool Line v tradičním designu, ze kterého dýchá nostalgická hřejivost starých časů.

Zapadne do Vaší kuchyně

LA 8580wh / LA 8580bc

Kombinovaná chladnička ČESKÁ AMERIKA zaujme na první pohled luxusním designem a praktickým rozměrem, který je na míru české kuchyně. Jednoduše žádná malá a přečpaná klasika nebo obří „amerika“, ale ideální velikost o šířce 80 cm.

TECHNICKÉ PARAMETRY

- Energetická třída: A+
- Užitný objem (chladnička/mraznička): 256/149 l
- Dotykový displej
- **Alarm nedovřených dveří**
- **Automatický termostat**
- **Funkce SUPER FROST a SUPER COOL**
- Automatické odmrazování chladničky
- Elektronické ovládání
- Aktivní ventilátor v chladničce
- **Velmi úsporné LED osvětlení**
- Rozměry: 1820 x 803 x 625 mm (v x š x h)

Akční MOC 22.990 Kč

luxusní design skla

extra široké police

QATRO systém čtyř dveří

LKR 7360bc / LKR 7360cr / LKR 7360wh

Stylové ledničky z kolekce Concept Retro Cool jsou kombinací charakteristických oblých linií a moderní technologie. Perfektně zapadnou do kuchyní zařízených ve venkovském nebo vintage stylu, ale díky nadčasovým odstínům se neztratí ani v moderním interiéru, který osvěží svou jedinečností a dodají kuchyni úplně nový rozměr.

TECHNICKÉ PARAMETRY

- Energetická třída: A+
- Užitný objem (chladnička/mraznička): 231/87 l
- **Funkce No-Frost**
- **Velmi úsporné LED osvětlení**
- Stylové madlo s kovovou výstuží
- **Party box**
- Nerezový držák na víno
- Rozměry: 1855 x 595 x 632,5 mm (v x š x h)

Akční MOC 19.990 Kč

PARTY BOX

Držák na víno

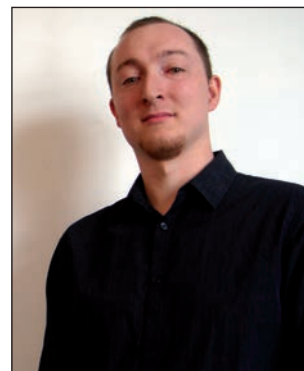
Vnitřní uspořádání

Tvary, které nevyjdou z módy

VÁŽENÍ ČTENÁŘI,

rok 2015 se pomalu chýlí ke konci a už za pár týdnů začne čas bilancování. Když se dívám na letošní vývoj, myslím, že můžeme být všichni se situací na trhu spokojeni. Minimálně při srovnání s několika předchozími roky poznamenanými turbulentními ekonomickými stavy a neochotou lidí utrácet. Pravda je, že ve třetím čtvrtletí se až nečekaně velký růst trhu z první poloviny roku zpomalil, ale pevně věřím, že závěr roku špatný nebude. Otázkou samozřejmě je, zda bude trend zpomalení pokračovat a přejde do dalšího roku, nebo bude jen nepříjemným chvilkovým výkyvem. Možná jsem nyní příliš velký hnidopich, protože ve srovnání s roky 2010 nebo 2011 je aktuální situace skoro pohádková. Ten, kdo nostalgicky vzpomíná na zlaté devadesátky, kdy se lidé o právě dovezené mikrovlňky pomalu rvali a marže byly astronomické, by měl spadnout z obláčku vzpomínek, protože tato doba je neopakovatelnou minulostí. A zlatý ekonomický věk po roce 2000 musíme brát zpětně také jako unikátní období, které nebylo jen ryze pozitivní. Firmy naprosto zbytečně rozhazovaly za úplné nesmysly, skoro pro ně neexistovaly limity, a tak přišla krize jako pořádná facka hlásající: „Proberte se, dámy a pánové.“ Strouhat novinářům lanýže na rizoto vypadá vskutku pěkně, sám jsem to zažil, nebudu tvrdit, že to nebylo fajn, ale ruku na srdce, má opravdu smysl pro z větší části bandu notorických obletovačů rautů na tiskových konferencích pořádat akce tohoto typu? Podle mého názoru nemá. Na těch pár tiskovkách, které sám za rok navštívím, mi bohatě stačí nějaké to pití a pár jednohubek. Peníze pak mohou firmy investovat do mnohem smysluplnějších aktivit – v nejlepším případě do spolupráce s našim magazínem, jak jinak, že? (To berte samozřejmě jako lehkou předvánoční nadsázku.) Každopádně mohou finanční zdroje využít lépe než kupováním lanýžů a garnátů pro hrstku zástupců médií, kteří v dnešní době stejně píšou jen o produktech inzerentů. Taková podpora prodeje na prodejnách nebo účast na nějakém populárním food festivalu mi přijde jako mnohem efektivnější využití dnes stále tolik hlídaných zdrojů na marketing.

Příjemné čtení přeje



Lubor Jarkovský
šéfredaktor



12



30

Obsah

Listopad-prosinec 2015

3 Editorial

6 Novinky

Zajímavosti ze světa bílé techniky

9 Nové akumulátorové tyčové vysavače Dyson V6 mění způsob úklidu domácnosti

11 Rychlá a pohodlná příprava jídla s kuchyňskými pomocníky Electrolux

12 Nový tým Candy Hoover:

Hoover není v kategorii velkých spotřebičů na českém trhu zatížen žádnou historií. Obchodníkům nabídne zajímavé marže

14 Velké domácí spotřebiče Hoover přicházejí oficiálně na český trh

16 Skupina výrobků

Vestavné trouby

21 Nová generace vestavných trub, varných desek a odsavačů Gorenje: zdravé, snadné, bezstarostné, úsporné a rychlé vaření. A navíc perfektní chuť!

23 Vestavné spotřebiče Fagor jsou nabitě inovativními technologiemi

24 Vestavby na českém trhu podle GfK

26 Marketing

Když se na sociálních sítích nedaří – 2. část

28 Široká nabídka: designové řady vestavných spotřebičů Whirlpool

30 Lukáš Metelka, generální ředitel českého zastoupení Amica:

Amica roste napříč Evropou. Investice do marketingu v Česku bude dlouhodobá a pomůže i našim partnerům

32 Samsung Chef Collection

34 Ekonomické novinky

De'Longhi Group stoupl zisk o 10 %, Whirlpool bude v Polsku investovat do výroby 235 milionů eur, akvizice GE Appliances je u amerického soudu

36 GfK TEMAX: Trh s technickým zbožím zpomalil ve třetím čtvrtletí svůj růst

37 Maximální výkon, flexibilita a moderní technologie. Seznamte se s vysavači britské značky VAX

38 Prodejní argumentář Beko

Jak prezentovat vestavné trouby zákazníkovi

40 Jiří Svoboda, ředitel společnosti Favia:

Favia má na trhu výsadní pozici. S distribucí odsavačů ELICA sklízí velký úspěch

42 ELICA – Designové poklady do vaší kuchyně**44 Skupina výrobků extra**

Odsavače par

48 Značky Indesit a Hotpoint představí nové indukční desky**50 Dealerská dostaveníčka v Brně a Jihlavě**

FAST Day konkurenční Domácí veletrh HP Tronic letos jednoznačně překonal

54 Elmax otevírá Les Galeries De Dietrich v Praze a Ostravě**56 Skupina výrobků extra**

Indukční varné desky

60 Amica IN.

Krása a funkčnost ve vaší kuchyni

62 Designové kousky nejen do moderní kuchyně**64 20 let zkušeností, inovace a kvality**

JURA oslavuje čtyři miliony automatických kávovarů pro přípravu specialit

66 Zrcadlo aneb chvílka k zamyšlení

Stručné ohlédnutí aneb byznysové eskapády roku 2015

68 Braun: Designed to make a difference

VYDAVATEL • MAMURI HUNGARY KFT. • **ZODPOVĚDNÝ VYDAVATEL**
JEDNATEL SPOLEČNOSTI MAMURI HUNGARY KFT. • **ŠÉFREDAKTOR**
 LUBOR JARKOVSKÝ **REDAKTORI** • JAROSLAV DUFEK • VLASTIMIL RŮŽIČKA
 JINDŘICH LAUSCHMANN • **KOREKTOR** • JAROSLAV TESAŘ • **FOTO** • ARCHIVY
 VÝROBCŮ • **GRAFIKA** • TAMÁS VIG • **REDAKCE** • VIŠŇOVÁ 12, PRAHA 4,
 140 00 • **TELEFON** • +420 777 166 495 • **EMAIL** • INFO@REDEDITIONS.CZ
WEB • WWW.REDEDITIONS.CZ • **DISTRIBUCE V ČR** • SEND PŘEDPLATNÉ, S.R.O.
TISKÁRNA • PRE-PRESS & PRESS STUDIO, JAKUB KUBŮ, ČESKÁ REPUBLIKA • **ISSN**
 ISSN 1786-6782 • EV 16/08





Banua
café

ZÁLEŽÍ NÁM
NA KAŽDÉM ZRNKU



ČERSTVĚ PRAŽENÁ
KÁVA **BANUA** VÁM PŘINÁŠÍ
ZCELA NOVÝ KONCEPT PRODEJE KÁVY VE VAŠEM
OBCHODĚ. VYŽÁDEJTE SI INFORMACE U NAŠICH
ZÁSTUPCŮ.

WWW.BANUA.CZ



Představuje se nová značka odsavačů par Kluge

Listopadové otevření La Galerie De Dietrich v Praze možná trochu zastínilo další novinku týkající se společnosti Elmax Store. A to zahájení distribuce odsavačů značky Kluge, za níž stojí sama firma Elmax Store. Odsavače jsou nabízeny v rozličných provedeních ve velmi širokém cenovém rozpětí. Značka se profiluje jako designová s vysokou kvalitou dílenského zpracování. U svých odsavačů vsází na ušlechtilé materiály, jako jsou nerezová ocel či kvalitní tvrzené sklo. Současně se Kluge zaměřuje na vysokou efektivitu chodu odsavačů a používá moderní tiché motory s nízkou spotřebou. U některých odsavačů naleznete dokonce inteligentní senzory, které při detekci par nečistot ve vzduchu nebo zvýšené teploty spustí automaticky odsávání. Podle naměřených dat samozřejmě řídí a upravují chod odsavače. Většina modelů disponuje funkcí odložení konce odsávání. Vhod pak přijde i režim „Boost“ pro momentální navýšení výkonu odtahu na maximum.



vax AirSilence

TICHÉ VYSÁVÁNÍ S VYSOKÝM VÝKONEM.



AIR™ SILENCE



TECHNOLOGIE

Multi-cyclonic technologie pro konstantní a výkonné sání.

EFEKTIVNOST

Velká kapacita umožňuje vysávat déle bez nutnosti vyprázdnění.

ZDRAVÍ

HEPA filtr H12 zachycuje nečistoty, prach i pyl a tím napomáhá alergikům.

www.vax-vysavače.cz



 BaSys.cz

 MALL.CZ

 DATART

 kasa.cz

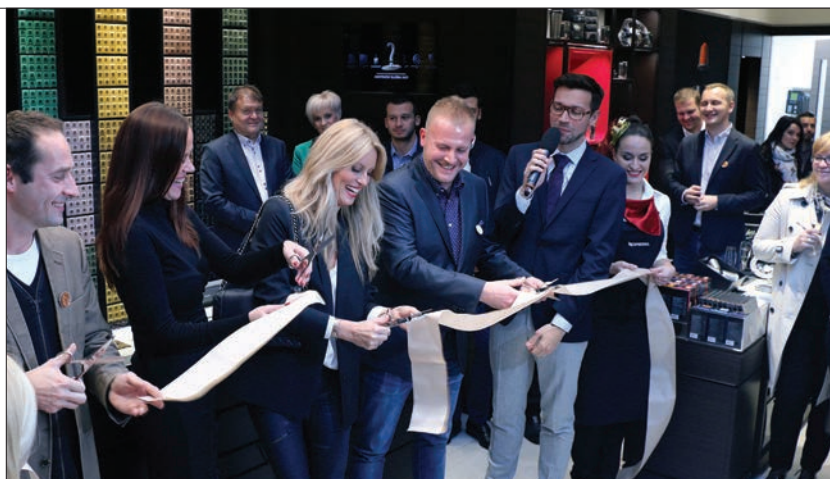
 alza.cz

 EURONICS

Nespresso zamířilo mimo Prahu. Otevřelo butik v centru Brna

Švýcarská značka, patřící gigantu Nestlé, pokračuje ve strategii posilování své pozice na českém trhu rozšiřováním své distribuční sítě. Jelikož prodej jejích kávových kapslí funguje na klubovém systému, lze je objednávat pouze na oficiálním e-shopu Nespresso nebo v takzvaných Nespresso Boutique, značkových obchodech firmy. Letošní listopad se stal v historii působení značky na českém trhu dalším milníkem, protože po Praze se dočkalo otevření prvního butiku Brno, konkrétně přímo v centru města na náměstí Svobody.

Nespresso působí v Česku už od roku 2006, kdy také otevřelo svůj první obchod v Pařížské ulici v Praze. Ten zůstává na našem území i vzhledem k své adrese vlnkovou lodí značky. Loni na podzim přibyl v Praze další Boutique v nákupním komplexu Centrum Černý Most. Nově otevřený brněnský svatostánek exkluzivní kapslové kávy se stává již 440. buti-



kem značky Nespresso ve světě, kde je zastoupena v 62 zemích a 277 světových metropolích.

„Významná část členů Nespresso Clubu je z východní části Čech a Moravy. Otevření nové prodejny Nespresso v Brně bylo jasnou volbou, neboť právě zde se nachází celá řada špičkových gastronomických provozoven a mnoho příznivců prémiových produktů vyhledávajících kvalitu nejenom v oblasti kávy. Milovníkům kávy představujeme exkluzivní prostor na prestižní adrese, kde si mohou

jedinečný zážitek z lahodné kávy vychutnat co nejlépe,“ dodala Simone Jansen, Country Business Manager.

Společnost Nespresso uspořádala v polovině listopadu slavnostní otevření prodejny za účasti mnoha novinářů včetně zástupce magazínu SELL. Na uvolněný večírek přímo v prostorách přijely i některé nejen gastronomické osobnosti, jako šéfkuchaři Marek Raditsch a Marek Fichtner, nyní proslavení coby porotci reality show MasterChef, nebo modelka Simona Krainová.



iRobot má novou vlnkovou lodí, model Roomba 980

Přední americký výrobce profesionální i spotřebitelské robotické techniky uvedl v USA na předvánoční trh zbrusu nový robotický vysavač, který zaujal pozici top modelu v nabídce. Roomba 980 přichází s množstvím novinek. Tou největší je spojení adaptivní navigace, již iRobot dlouhodobě používá, s vizuální lokalizací. Kombinací obou systémů a jejich propo-

jením je pohyb robotu ještě přesnější a účinnější. iRobot dokonce uvádí, že Roomba 980 uklidí zcela samostatně celé jedno patro domu či bytu. Jako první spotřebitelský robot totiž používá patentovanou vizuální, simulacní, lokalizační a mapovací technologii (vSLAM). Roomba je díky ní schopna během úklidu zmapovat celé své okolí, v případě potřeby se vrátit do nabíjecí stanice a po dobití akumulátoru opět pokračovat, kde skončila. Na jedno nabití vydrží v provozu až po dobu 2 hodin. Aktivace úklidu

a nastavení je nyní navíc ještě snazší, protože lze robot připojit do domácí wi-fi sítě a pomocí aplikace v chytrém telefonu kompletně nastavit včetně různých voleb režimu úklidu. Novinka se dále vyznačuje systémem AeroForce s funkcí Carpet Boost, díky nimž poskytuje opět vyšší sací výkon a větší účinnost ve sběru nečistot. Automaticky rozpoznává povrchy a zvyšuje svůj výkon na kobercích a rohožkách. Na vybraných evropských trzích včetně Česka bude její prodej zahájen na začátku druhého kvartálu 2016.



Nové akumulátorové tyčové vysavače Dyson V6 mění způsob úklidu domácnosti

POPULARITA AKUMULÁTOROVÝCH VYSAVAČŮ STRMĚ STOUPÁ NAPŘÍČ EVROPOU A VÝJIMKOU NENÍ ANI ČESKÝ TRH. VYSAVAČE URČENÉ PŮVODNĚ PRO OKAMŽITÝ ÚKLID V KUCHYNI SE PŘITOM BĚHEM POUHÝCH PÁR LET STALY PŘEDEVŠÍM V MENŠÍCH BYTECH PLNOHODNOTNOU NÁHRADOU ZA KLASICKÝ ZE SÍTĚ NAPÁJENÝ VYSAVAČ. VDĚČÍ ZA TO PŘEDEVŠÍM ZNAČCE DYSON A JEJÍM POKROČILÝM TECHNOLOGIÍM. MODELÝ ŘADY V6 TOTIŽ NABÍZEJÍ BEZKONKURENČNÍ VÝKON PŘI ZACHOVÁNÍ VEŠKERÉHO KOMFORTU BEZDRÁTOVÉHO ŘEŠENÍ.



Nejnovější akumulátorové vysavače Dyson V6 jsou vybaveny novým, zcela unikátním digitálním motorem, díky kterému jsou krátce a výstižně řečeno nejvýkonnější na trhu. Dvakrát větší sání než kterýkoliv jiný akumulátorový tyčový vysavač jim dává nové, dosud netušené možnosti. Dyson V6 již není jen doplněk ke klasickému velkému, ze sítě napájenému vysavači, ale dokáže jej velmi dobře nahradit. Alespoň to tvrdí ti, kteří jej již mají a používají v běžném denním provozu. Za největší výhodu považují, že je vysavač hned po ruce. Když vám děti nadrobí pod stolem, návštěva vysype cukr místo do kávy na podlahu nebo po sobě zanechá kočka chlupy na pohovce, nemusejí už vaši zákazníci chodit pro klasický podlahový vysavač a připojovat ho do sítě. Místo toho mohou sáhnout po malém úklidovém zázraku nazvaném Dyson V6, upevněném v kuchyni nebo jinde v bytě na stěně. Nepořádek je následně během pár vteřin pryč. I nečistoty, kterých si všimnete, ale nestojí vám za to kvůli nim vytahovat klasický velký vysavač,

a jejichž úklid chcete nechat na víkend, opět snadno během pár vteřin vysajete. A klasický víkendový úklid? Ten se smrskne na pouhou kontrolu a vysátí toho, co jste snad během týdne přehlédli. Neuklízíte déle ani častěji, pouze se vám mnohem snáze udržuje neustálá čistota v domácnosti.

Nabídka šitá na míru různým zákazníkům

Akumulátorové vysavače Dyson V6 jsou na náš trh dodávány v několika variantách pro různé typy podlah a potřeb domácnosti. Od nejuniverzálnějších modelů V6 Standard a V6 Animal Pro s rotačními kartáči pro koberce i hladké podlahy přes specializované modely V6 Fluffy na hladké podlahy a V6 Absolute na koberce až po nejvybavenější model Dyson V6 Total Clean, který obsahuje hubice specializované na hladké podlahy i na koberce, ba dokonce i rotační kartáč na čalounění, a navíc je díky HEPA filtraci vhodný pro alergiky.

Další podrobnosti k jednotlivým vysavačům naleznete na www.dyson.cz nebo na dyson.solight.cz.

dyson



Cenově dostupnější pračky Bosch se systémem i-DOS jsou na českém trhu

Už na veletrhu IFA jsme si všimli nových praček Bosch Serie 6 s automatickým dávkovacím systémem pracího prostředku nazývaným jako i-DOS. Technologie dříve vyhrazená pouze pro některé modely Serie 8 je díky tomu nyní dostupnější, což by mohlo obecně

zvýšit zájem o automatické dávkování prostředku, které je mnohem přesnější než to lidské. Zatímco průměrný uživatel dává do pračky detergentu buď málo, nebo naopak moc, takže v prvním případě nemusí být prádlo dokonale vyprané a ve druhém dochází k vyšší spotřebě vody při máchání, systémem i-DOS ho použije jen tolik, kolik je skutečně potřeba. Pračka vyhodnotí množství náplně, druh tkanin a jejich znečištění. Všechny nové pračky Serie

6 používají dotykový displej Multi-Touch, který umožňuje jejich rychlé a pohodlné ovládání.

Bosch kromě toho představil v řadě praček Serie 4 nové modely s tichým chodem, za nímž stojí antivibrační design a bezuhlíkový motor EcoSilence Drive s 10letou zárukou. Zajímavý je také nový noční program se sníženou hlučností. Pro informace a objednávky jednotlivých nových praček Serie 4 a 6 kontaktujte české zastoupení BSH.



Alternativa kávy Redespresso se hlásí v podzimním nečasů opět o slovo

Speciální pomletý čaj rooibos se vyznačuje velkým množstvím antioxidantů, až 5× větším množstvím než zelený čaj, velkým obsahem minerálů a vitamínů, takže ho lze používat jako prevenci proti rýmě a nachlazení. Přípravuje

se v běžných pákových nebo automatických kávovarech stejně jako espresso, případně v kapslových kávovarech značky Nespresso, pro které je v prodeji v kompatibilních kapslích. Jelikož neobsahuje kofein, můžete ho podávat dětem. Ty ho ocení s trochou medu a mléčnou pěnou připravenou jako pro cappuccino. Více informací a objednávky na www.redespresso.cz.





Rychlá a pohodlná příprava jídla s kuchyňskými pomocníky Electrolux

Ať už kuchyňský robot, nebo stolní mixér, značka Electrolux dodává na trh mimořádné výrobky pro zpracování surovin a pomoc při kouzlení těch nejlepších kulinářských laskomin. Její portfolio se navíc v září rozrostlo o některé zajímavé produktové novinky.

Kuchyňský robot Assistant Nové barevné provedení a více příslušenství

Populární řada robotů Assistant má od letošního září nového člena v podobě modelu v bronzové barvě, který zajistí zaujme majitele rustikálních kuchyní, kde je bronzová nebo měděná barva častým prvkem. Robot je dodáván na trhu pod označením EKM4900 spolu se základní sadou příslušenství – 2 mísami z nerezové oceli (4,8 l a 2,9 l) a nástavci na hnětení, míchání a šlehání.

Nadále platí, že nejvyšší model EKM4200 v černém provedení má kromě jmenovaného

ještě v základním balení navíc mlýnek na maso a 3 nástavce na strouhání a krájení. Ty se dají k ostatním robotům samozřejmě dokoupit zvlášť. Od uvedení řady Assistant na trh však byla nabídka příslušenství ještě rozšířena o doplňky pro výrobu domácích těstovin. Konkrétně to jsou nástavec na ploché těstoviny, nástavec na špagety a nástavec na tagliatelle.

Pestrá paleta mixérů

Během září se vedle bronzového robotu Assistant dostaly na trh také dva nové stolní mixéry. Model ESB5400BK v lékořicové barvě je poháněn 700W motorem s regulací rychlosti v 5 stupních. Dodáván je se skleněnou nádobou o objemu 1,5 l a nerezovými

noži, které jsou vyjímatelné. Nechybí pulsní spínač, vhodný mimo jiné k drcení ledu. Druhá novinka s označením ESB5700BK kombinuje lékořicovou barvu se stříbrnými prvky. Od předchozího popisovaného mixéru se liší pouze přesnějším nastavením rychlosti v 8 stupních.

V nabídce samozřejmě nadále zůstává prémiový tyčový mixér ESTM7500S z designové řady Expressionist. Tento model si získal na českém trhu až nebyvalou popularitu a zákazníci o něj jeví velký zájem. Ve vašem obchodě by proto neměl určitě chybět, stejně jako fitness mixér ESB2500, který se vyznačuje nerezovým provedením a 2 odolnými lahvemi v základním příslušenství.



Hoover není v kategorii velkých spotřebičů na českém trhu zatížen žádnou historií. Obchodníkům nabídne zajímavé marže

Na začátku října vstoupila na český a slovenský trh oficiálně značka Hoover v segmentu velkých domácích spotřebičů, a to jak vestavných, tak volně stojících. V průběhu měsíce jsme se pak se zástupci společnosti Candy Hoover ČR znovu setkali a netradičně vyzpovídali hned tři klíčové postavy uvedení velkých spotřebičů Hoover na trh. Odpovídali nám Jan Šach, country manažer firmy pro Česko a Slovensko, Josef Pos, obchodní ředitel společnosti, a Alena Počárovská, marketingová manažerka zodpovědná jak za značku Candy, tak za značku Hoover.



Pane Šachu, do čela českého a slovenského zastoupení Candy Hoover jste nastoupil teprve před zhruba pěti měsíci, ale za tu dobu jste toho stihl ve firmě změnit poměrně dost. Jak tyto počáteční měsíce hodnotíte?

Jan Šach: Myslím si, že na celkové hodnocení je ještě brzy, ale prozatím jsem velmi spokojený s novým směrem, kterým jsme se od počátku vydali. Zastávám názor, že všechny potřebné změny by člověk měl udělat ihned na začátku, a tím jsem se v tomto případě řídil. Hlavními změnami bylo celkové rozšíření týmu, posílení marketingového oddělení, rozšíření slovenské pobočky, změna logistického partnera a především uvedení značky Hoover ve velkých spotřebičích na český a slovenský trh.

Zaznělo zde uvedení značky Hoover v kategorii velkých spotřebičů. Jak se vám podařilo za tak krátkou dobu uvést oficiálně značku na trh?

Alena Počárovská: Musím se přiznat, že těchto pět měsíců bylo časově hodně náročných, ale jsem moc pyšná na to,

že se našemu týmu i mně podařilo připravit v krátké době tak komplexní projekt, jako je uvedení nové značky. Na přípravě uvedení značky Hoover na český trh v kategorii velkých domácích spotřebičů jsme začali pracovat od prvního dne po našem nástupu. Dost nám pomohlo to, že jsme o strategii a o produktovém portfoliu měli od začátku jasno a šli si za naším cílem. Důležitá byla i podpora našich kolegů v centrále v Itálii.

S jakými ambicemi přicházejí velké spotřebiče Hoover do tuzemských vod? A jakou image budete značce vytvářet?

Jan Šach: Jsme si vědomi toho, že v oboru bílé techniky bývá málo příležitostí uvést na náš trh značku, která má významnou pozici v západní Evropě a současně není lokálně zatížena žádnou historií. Proto jsme si strategii uvedení značky pečlivě připravili a budeme v její realizaci velmi důslední. Není pro nás prioritou rychlý růst, ale kvalita produktů, služeb, servisu a naší podpory obchodním partnerům a koncovým zákazníkům.



Které produktové kategorie budou pro Hoover na českém trhu stěžejní?

Alena Počárovská: Budeme se zaměřovat na parametry produktů určených pro velké domácnosti a také na moderní techno-



Jan Šach

Alena Počárovská

Josef Pos

logie pro chytré neboli smart domácnosti. Důležitým spojovacím prvkem napříč všemi produktovými kategoriemi bude wi-fi technologie WIZARD, díky které jsou spotřebiče Hoover propojeny s mobilním telefonem uživatele a lze je snadno ovládat a monitorovat na dálku.

Sortiment značky Hoover jsme pro český a slovenský trh připravili tak, aby každý produkt, který zde budeme prodávat, byl něčím jedinečný. Výrobky obsahují spoustu patentovaných technologií a v mnoha parametrech na trhu nemají konkurenci. Americký kontext určitě poznáme v tom, že mnoho produktů je určeno pro velkou domácnost. Patří mezi ně například pračky na až 13 kg prádla, kombinovaná pračka se sušičkou na 13 kg pro praní a 8 kg sušení nebo úzké pračky s hloubkou pouhých 41 cm při kapacitě 8 kg. Myčky nádobí Hoover se vyjmají kapacitou na 16 sad nádobí. Vlajkovou lodí vysavačů, které jsou už pevnou součástí českého trhu po mnoho let, a aktuální horkou novinkou je multicyclonový bezsáčkový vysavač s kompresí prachových částic.

Jak řešíte pro Hoover na českém trhu servis? A jaké služby mohou vaši partneři pro své zákazníky očekávat?

Josef Pos: Naše filozofie zákaznického servisu je jej pojmut jako přidanou hodnotu a prodejní argument. Pojali jsme náš servis jako značkový servis. Pro Hoover

jsme si speciálně připravili unikátní službu Servis24, u níž garantujeme servisní nájezd do 24 hodin. Samozřejmostí je i infolinka, kam se mohou zákazníci dovolat 7 dní v týdnu.

Proč by měli obchodníci spotřebiče Hoover zalistovat a prodávat?

Josef Pos: V dnešní době cenových válek mezi různými prodejními kanály vidíme jako prioritu pro naše obchodní partnery to, aby dokázali realizovat marži. Na toto se Hoover zaměřuje a s tímto úkolem přichází. Hoover je v západní Evropě etablovaná značka, ale u nás ve velkých spotřebičích nemá prodejní historii. Díky tomu nejsme tlačeni do každoročních nárůstů a můžeme být v naší obchodní politice konzistentní a tuto strategii udržet.

Světla reflektorů nyní míří hlavně na velké spotřebiče Hoover, ale v kategorii úklidové techniky jsou na tuzemském trhu v prodeji už mnoho let. Změní se nyní nějak přístup k jejich prezentaci a propagaci?

Alena Počárovská: Jsme přesvědčeni o tom, že uvedení značky Hoover v kategorii velké bílé techniky pomůže navýšit prodeje v kategorii vysavačů a úklidové techniky. Rovněž povědomí o kvalitě našich vysavačů nám pomůže při „rozjezdu“ velkých spotřebičů. Tyto dvě kategorie se budou vzájemně doplňovat a budeme jim věnovat stejnou pozornost.

A co značka Candy? Nebude si v případě některých dražších spotřebičů se značkou Hoover tak trochu konkurovat?

Josef Pos: Sortiment Candy a Hoover je sestaven tak, aby se vzájemně doplňoval. Obě značky mají každá svoji cílovou skupinu zákazníků, na které se produktová skladba a naše komunikační strategie zaměřuje.

Když už jste u Candy, doslechli jsme se, že se vám za vaši dosud krátkou dobu ve firmě podařilo viditelně navýšit prodej. Jak moc? A čím jste toho dosáhli?

Jan Šach: Naše navýšení prodeje není žádným tajemstvím, je vidět na prodejních a také i v posledních datech o trhu. Jsem přesvědčen o tom, že kromě pěkných spotřebičů za zajímavé ceny, což je dnes už samozřejmost, je zejména třeba dát do celého byznysu srdce, nadšení a pracovitost. To se nám s naším nově sestaveným týmem daří a věříme, že naši obchodní partneři tento nový směr vnímají.

Jaké máte plány s Candy a Hooverem v příštím roce? Co můžeme od těchto značek očekávat?

Jan Šach: V příštím roce máme v plánu další růst nejenom v prodeji, ale i v kvalitě služeb a podpory pro naše značky. Od Candy si slibujeme výrazné navýšení tržního podílu a u Hooveru vybudování stabilní distribuční sítě a budování image značky.

VELKÉ DOMÁCÍ SPOTŘEBIČE HOOVER PŘICHÁZEJÍ OFICIÁLNĚ NA ČESKÝ TRH

Kvalitní a ceněné vysavače značky Hoover jsou nově na českém a slovenském trhu doplněny o nabídku velkých domácích spotřebičů, a to od praček přes chladničky až po vestavné trouby nebo desky. Kompletní portfolio výrobků už je aktuálně k objednání a množství modelů skladem k okamžitému odběru. Nový tým Candy Hoover má se značkou velké a ambiciózní plány, které vám nyní na stránkách magazínu SELL představuje včetně ukázky z produktové nabídky.



Když se řekne Hoover, představí si většina spotřebitelů v západních zemích vysavač. V angličtině se dokonce používá výraz „hoover“ jako sloveso ve významu „vysávat“. Ostatně Hoover je v kategorii vysavačů dle údajů GfK dvojkou evropského trhu, takže má velmi pevné základy i pro rozvoj byznysu s výrobou a prodejem velkých domácích spotřebičů. Vědom si toho byl už od nástupu na pozici generálního ředitele českého a slovenského zastoupení letos v červnu Jan Šach, kterému se spolu s jeho nově sestaveným týmem podařilo připravit uvedení bílé techniky Hoover během pouhých tří měsíců.

S čím přicházejí velké spotřebiče Hoover?

Při prezentaci k uvedení značky na trh, která se konala na začátku října za účasti 110 obchodních partnerů, vedení českého a slovenského zastoupení Candy Hoover zdůraznilo, že se značka Hoover vyznačuje evropskou výrobou, evropským designem, technologickou vyspělostí a maximální kapacitou produktů. Určitě stojí za zmínku, že pouze v její nabídce aktuálně naleznete pračku s kapacitou na 13 kg prádla a kombinovanou pračku se sušičkou na praní 13 kg prádla a sušení 8 kg nebo vůbec první sušičku s tepelným čerpadlem na 10 kg prádla. V případě myček zase spolu se sesterskou značkou Candy jako jediné poskytují kapacitu na až 16 jídelních souprav. To jsou parametry, kterými se opravdu zatím žádná jiná značka na evropském trhu nemůže pochlubit.

Současně nabídce dominuje technika z kategorie péče o prádlo a myčky coby stěžejní produktové kategorie. Portfolio značky je ovšem kompletní a obsahuje veškerou výbavu pro domácnost včetně zajímavých vestavných spotřebičů s masivními kovovými prvky a troubami o objemu až 78 litrů. Současně už nabízí Hoover smart řešení pro domácnost v podobě systému Wizard pro ovládání, nastavování a kontrolu spotřebičů na dálku pomocí tabletu, mobilního telefonu nebo počítače. A samozřejmě bude mít v nabídce nadále své slavné vysavače – jak sáčkové, tak bezsáčkové cyklonové nebo robotické. Mimochodem robot Robocom3 s wi-fi a možností ovládání přes aplikaci v chytrém telefonu je jedním z nejtenčích na trhu a dostane se pod větší množství nábytku než běžné robotické vysavače.

Výroba a servis

V dnešním globalizovaném světě je běžné, že množství výrobců odebírá produkty z továren třetích stran z Asie. Kontrola výstupní kvality je v takovém případě poměrně složitá. Zástupci Hooveru proto zdůrazňují, že výroba spotřebičů probíhá v 8 vlastních továrnách, nacházejících se jak v Evropě včetně Itálie, Francie a Španělska, tak v Turecku nebo Číně. I z tohoto důvodu si dovoluje firma poskytovat na celý nabízený sortiment v Česku a na Slovensku 5letou záruku a provozovat servis s příjezdem technika do 24 hodin a zákaznickou linkou, fungující 7 dní v týdnu.

Rekordní pračkosušička DYNAMIC MEGA

Vypere 13 kg a usuší 8 kg

Nadstandardní kapacita pračkosušičky Hoover WDMT 4138AH/I-S je na českém trhu opravdu unikátní a žádná další značka se jí pochlubit nemůže. Díky použití invertorového motoru pracuje efektivně v energetické třídě

A a samozřejmě tiše. Z programů stojí za pozornost automatická volba pro praní a sušení 8 kg prádla bez přerušení nebo možnost vyprat a usušit plnou náplň za pouhých 59 minut. Čelní straně spotřebiče dominují chromová dvířka a velký LCD displej s dotykovým ovládacím panelem. Hoover dodává na trh také pračku na 13 kg prádla, a to modely DWT 413AHS/I-S (stříbrná) nebo DWT 413AH/I-S (bílá) v energetické třídě A+++ – 10 % a se smart systémem Wizard.



Sušička DYNAMIC MEGA pro velkou domácnost Usuší až 10 kg prádla najednou

Ideálním partnerem velkokapacitním pračkám Hoover je sušička DMH D1013A2X-S s kapacitou 10 kg. Díky tepelnému čerpadlu se řadí do energetické třídy A++

a suší prádlo velmi efektivně. Specialitou sušiček Hoover je potom patentovaná technologie AquaVision – nádoba na kondenzát se nachází ve dvířkách pračky, odkud se snadněji vyjímá. Současně má uživatel neustále přehled o jejím naplnění.

Rychlá „vrchovka“ DYNAMIC NEXT

**Vypere více druhů textilií
v různých barvách
za pouhých 59 minut**

Rovných 7 kg prádla zvládne tento model s označením NEXT S372TA/I-S vyprat za pouhých 59 minut, a to různé druhy textilií v různých barvách. Kromě toho nabízí i ultrarychlý program na 14 nebo 30 minut. Novinka zaujme také svým dotykovým ovládacím panelem a displejem, které má jako vůbec první vrchem plněná pračka na trhu. Spadá do energetické třídy A+++.



Myčky DYNAMIC MEGA s bezkonkurenční kapacitou Pojmou až 16 sad nádobí

Kombinace rekordní kapacity, invertorového motoru a pohodlného dotykového ovládacího panelu dělá z myček Hoover opravdové lídry současné nabídky na trhu. Obsahují 3 koše, ale dodávány jsou i s tradičním košíkem na příbory, a tak má uživatel více možností, jak celý prostor myčky využít. O chod celého spotřebiče se stará tichý a spolehlivý motor invertorového typu. Využívají dotykové displeje, bohatou programovou nabídku se 7 úrovněmi teploty vody a samočisticí filtr. Modely DYM 896TX WIFI (stříbrná) a DYM 896T WIFI (bílá) disponují systémem Wizard a lze je ovládat a nastavovat na dálku chytrým telefonem, tabletem nebo počítačem.



Chladničky DYNAMIC NEXT s prémiovou výbavou Je libo wi-fi, No Frost a invertorový motor?

LED osvětlení, flexibilní vnitřní prostor s nulovou zónou a přehledný displej, to jsou další vlastnosti chladniček Hoover. Například model HF18A WIFI v nerezovém provedení poskytuje 292 l čistého objemu a lze ho pomocí systému Wizard kontrolovat, nastavovat a ovládat na dálku. Nechybí v mezititulku zmíněný systém No Frost ani invertorový motor. Chladnička spadá do energetické třídy A+. Kdo hledá úspornější řešení, může zvolit model HDCS186FXD/I v energetické třídě A+++ s objemem 305 l a nadstandardní výbavou včetně nulové zóny.



Vestavná trouba Prodigie pro pečení dvou pokrmů najednou Rozdělte 78l pečicí prostor na dva s odlišným nastavením teploty

78litrová trouba Hoover HOA 96 VX obsahuje dva ventilátory a její vnitřní prostor lze pomocí dodávaného nerezového panelu zcela rozdělit na dvě zóny. Pro každou z nich si nastavíte na separátním displeji jiný způsob pečení a jinou teplotu, abyste například v horní části upekli cukroví a v dolní rybu. Mísení pachů a chutí nehrozí. Nebo je k dispozici celý prostor pro pečení v až 5 úrovních. Celkově máte v nabídce na výběr 15 pečicích funkcí. Trouba zaujme i kvalitním nerezovým provedením s masivním madlem.





Vestavné trouby

Zvětšování objemu, lepší výbava a inteligentní funkce

Trh s varnou technikou je v kategorii domácích spotřebičů po chladicí technice a pračkách třetím nejvýznamnějším. Vládne na něm velmi tvrdá konkurence a nabídka je vskutku bohatá, tudíž jsme se rozhodli věnovat produktovému přehledu větší prostor s 16 zařazenými výrobky. Většinou jde o novinky dokládající, že dochází k posunu dříve prémiové výbavy do nižších cenových segmentů. Rozdíly mezi luxusními značkami a střední třídou se proto jednoznačně stírají.



Dříve jasně dominující sporáky přišly o svou pozici na tržně a v hodnotě prodeje byly překonány vestavnými troubami. V prodaných kusech stále vedou, jak uvádí GfK ve svém článku na straně 24. Vývoj pro nás není příliš překvapivý, protože zlepšující se ekonomická situace a ochota lidí investovat do kvalitních řešení posiluje trh vestaveb a obecně střední a vyšší cenové kategorie spotřebičů. Čistě mechanicky ovládané sporáky se nemohou po funkční stránce s vybavenějšími elektronickými troubami vůbec měřit. Pestrá paleta automatických receptů, přítomnost inteligentních senzorů, masových sond, pyrolýzy, vaření v páře a dalších pokročilých funkcí a technologií je zkrátka sporákům v podstatě zapovězena. Ačkoliv letos na veletrhu IFA jsme viděli chytaně sporáky značky Whirlpool, které už elektronické řízení nabízely, a dokonce byl přítomen i model s pyrolýzou. Určitě ale nepůjde o nějaký celoplošný trend.

Čištění

Na co jsou výrobci ve své komunikaci nyní hodně zaměřeni, je čištění trub. Pyrolýza už není výsadou několika vybraných drahých modelů trub, ale široce nabízenou technologií. Alternativou jí jsou ustupující katalytické desky a různé čisticí alternativy, zejména různé řešené parní čištění trub. Když zmiňujeme páru, důležité je určitě říci, že dříve vylučující se technologie vaření v páře a čištění pomocí pyrolýzy je minulostí. Nejde sice ještě o běžnou kombinaci, ale značka De Dietrich už není jediná, která má pyrolytickou parní troubu v nabídce.

Vaření v páře a přípařování

Popularita zdravého vaření stoupá a s ním i trub s parními funkcemi. Páru byste ale neměli prezentovat pouze jako zdravý způsob přípravy jídla. Důležité je nesporně také takzvané přípařování, kdy probíhá standardní pečení a trouba k němu přidává v menší míře páru. Jídla jsou šťavnatější a vláčnější. V této kategorii patří mezi nejsilnější hráče švédský Electrolux, který se na segment parních trub vyloženě zaměřuje.

Konektivita a recepty

Velkým tématem současnosti jsou samozřejmě smart spotřebiče. Jak se k nim zákazníci postaví, ukáže až čas. Výrobci jsou zatím velmi opatrní a svá řešení uvedly v Česku na trh hlavně „menší“ značky. U trub není ani tak důležitá možnost je na dálku zapnout, což dle našeho názoru nikdo dělat v reálném provozu nebude, nýbrž možnost monitoringu spotřebiče. Trouba na dálku upozorní, že jídlo potřebuje podlít nebo že už je hotovo. Uživatel může v pravý čas snížit nebo zvýšit teplotu apod. To vše od televize z obývacího pokoje, aniž by musel neustále k troubě chodit. Aplikace pak často nabízejí rozšířené možnosti v oblasti receptů a automatických programů – lze stahovat další a další z internetu a odesílat je přímo do trouby.

Situace na trhu

Asi nikoho nepřekvapí, že díky značce MORA je lídrem trhu v kategorii trub skupina Gorenje, velmi těsně následovaná společností Electrolux. Velmi silnou pozici mají i Whirlpool a BSH. Samozřejmě nahlížíme na situaci z hlediska hodnoty prodeje. Skokanem je nadále značka Beko s velkými meziročními nárůsty prodeje vestaveb obecně.

Amica IN 833 W

Žhavá novinka z právě uváděné premiérové řady Amica IN. Je troubou se sítovou konektivitou a možností ovládní a monitorování pomocí aplikace v chytrém telefonu nebo tabletu. Jinak se jedná o klasickou troubu s vnitřním objemem 66 l, energetickou třídou A a teleskopickými výsuvy. Trouba je vybavena velkým displejem a dotykovým ovládním, pomocí kterých lze vybrat z 11 standardních pečicích programů a 37 přednastavených receptů. Má dvířka s tlumeným dovíráním a 3 skly, která ještě ochlazuje ventilátor, takže dosahují maximálně teploty 43 °C. Čištění trouby řeší Amica systémem Aqualitic pomocí páry. Představený model v bílé barvě (pure white) je dostupný ještě v béžové (Manhattan beige) nebo černé (black magic).



Beko BVR 35500 XMS

Nejvybavenější model trub Beko má objem 80 l a nabízí množství pokročilých funkcí a technologií. Tou nejdůležitější je systém Split & Cook, kdy je k troubě dodávána speciální deska, pomocí níž lze rozdělit pečicí prostor na dva a pět 2 odlišná jídla, odlišným způsobem a při teplotním rozdílu až 70 °C. I z tohoto důvodu má trouba v zadní části pečicího prostoru 2 ventilátory. S rovnoměrností pečení významně pomáhá systém Surf, protože horký vzduch nefouká pouze zezadu, ale i z boků. Z další výbavy a funkcí jmenujme teleskopické výsuvy, 3D pečení (všechna topná tělesa + ventilátor), 52 automatických programů Beko Chef, celoskleněnou vnitřní stranu dvířek s NANO úpravou pro snadné čištění a zadní katalytickou desku. Energetická třída A.



Bosch Serie 8 HRG675BS1

Vloni představená nová premiérová řada vestavných spotřebičů Bosch s kruhovým ovladačem a displejem v jeho centru je reprezentována v přehledu troubou s množstvím nadstandardních funkcí. Kromě 4D horkého vzduchu, zajišťujícího perfektní distribuci tepla na všech úrovních, a systému AutoPilot (10 přednastavených automatických programů) patří mezi hlavní přednosti trouby pyrolytické čištění. Při vaření ocení uživatelé určitě i parní funkce, konkrétně takzvané připarování, které během pečení masa, ale i pečiva pomáhá jídlu uchovat šťavnatost a vláčnost. Páru lze používat také pro ohřev jídel nebo kynutí těsta. Trouba používá 13 druhů ohřevu a má objem 71 l. Z hlediska energetické efektivity ji řadíme do třídy A+.



Brandt FP1585X

Zástupce francouzské značky s objemem 60 l je klasickou multifunkční troubou se 7 programy asistovaného pečení včetně horkovzduchu. S její údržbou výrazně pomáhá systém pyrolytického čištění, které spálí všechny nečistoty na prach. Ovládní řeší Brandt pomocí displeje doplněného o dotykové ikony. Bezpečnost zase zajišťuje 4vrstvé sklo dvířek, která lze rozebrat pro zajištění jednoduchého čištění. Vnitřní strana dvířek je celoskleněná. A ještě jedna důležitá vlastnost dvířek – jsou vybavena systémem pro tlumené dovírání. Trouba nese označení energetické třídy A.



Lexikon

Energetické štítky

Od 1. ledna 2015 platí pro trouby, ale také varné desky a odsavače v Evropské unii energetické štítky. V kategorii trub se energetická třída určuje od D po A+++. Štítky jsou dvou typů – jeden pro elektrické trouby, druhý pro ty plynové. Štítek obsahuje také informaci o objemu trouby, spotřebě na jeden cyklus při konvenčním pečení (horní a spodní topné těleso) a horkém vzduchu (pokud ho trouba má).

Teplotní sonda

Tyto sondy se samozřejmě prodávají také samostatně s vlastním teploměrem, jenže v takovém případě je nutné neustále hodnotu kontrolovat. Uživatel také musí vědět, jaký stupeň propečení masa určitá teplota znamená. Výrobci proto přišli se systémem sondy zapojené do konektoru v pečicím prostoru – data jsou odesílána ovládacímu panelu a trouba sama pozná, kdy je dosaženo požadované úrovně. Před samotným pečením musí uživatel jen nastavit, zda chce například svůj steak krvavý, medium, nebo propečený.



Concept ETV7960

Nový model v nabídce značky Concept je vestavnou troubou s černým sklem a nerezovými prvky. Ve svém 67l pečícím prostoru disponuje bohatou výbavou včetně teplotní sondy a teleskopických výsuvů. Současně nabízí systém jednoduchého čištění, takzvaný Hydroclean, kdy se na plech nalije voda a trouba zapne na 70 až 90 °C. Vznikající pára po chvíli rozpustí nečistoty, které pak stačí jen setřít. Za pozornost stojí ještě dotykové ovládání a dvířka s 3vrstevným sklem – ochlazována jsou ještě ventilátorem. Trouba patří do energetické třídy A.



De Dietrich DOP1597GX

Luxusní francouzskou značku zastupuje v přehledu trouba z řady Premium v perlové barvě. V dalších přehledech v čísle z této řady zařazujeme ještě varnou desku a odsavač. Trouba používá dotykový ovládací panel Tactilium, na kterém lze vybírat z 11 způsobů pečení. Kromě toho je k dispozici technologie automatického pečení ICS pro 16 druhů pokrmů. A průvodce pečením poradí s přípravou až 60 druhů jídel. Zajímavá je také funkce Pyrocontrol Plus indikující stupeň znečištění pečícího prostoru, který lze poté vyčistit pyrolýzou. Dvířka trouby obsahují 4 skla pro zajištění maximální bezpečnosti. Ve výbavě také naleznete teleskopické výsuvy, otočný rožeň, 2 rošty a 2 různé velké plechy. Vnitřní prostor má objem 60 l. Energetická třída A.



Candy FXE 825 X WIFI

Jedna z prvních smart trub na trhu patří do rodiny spotřebičů Candy SimplyFi, které lze připojit do domácí wi-fi sítě a ovládat, nastavovat a monitorovat pomocí aplikace v mobilním telefonu. U trouby můžete na dálku zapnout například předehřívání, prohlížet si recepty a rady, vytvářet vlastní programy pečení či provádět diagnostiku spotřebiče. Samozřejmě nechybí integrovaný displej a tradiční ovládací knoflíky. Trouba má velký vnitřní prostor o objemu 78 l, 10 pečících funkcí, teleskopické pojezdy a tiše dovíraná dvířka. Lze v ní péct až na 5 úrovních. Špatá do energetické třídy A.



Electrolux EOB8751A0X

Nejvyšší modely trub značky Electrolux umožňují kromě mnoha jiných funkcí i takzvané vaření SousVide, tedy ve vakuu. Slouží k tomu speciální pečící sáčky, do kterých se pokrm vloží, odsaje se vzduch a poté se jídlo peče při nízké teplotě. Takto upravené pokrmy si více uchovávají nutriční hodnoty a vitamíny. Navíc neztrácejí na objemu. Tato trouba potom může sloužit i k běžnému pečení, a to i s přidávkou páry nebo kompletně v páře. Nepostrádá ani masovou sondou. Její vnitřní objem je 73 l a energetická třída A.

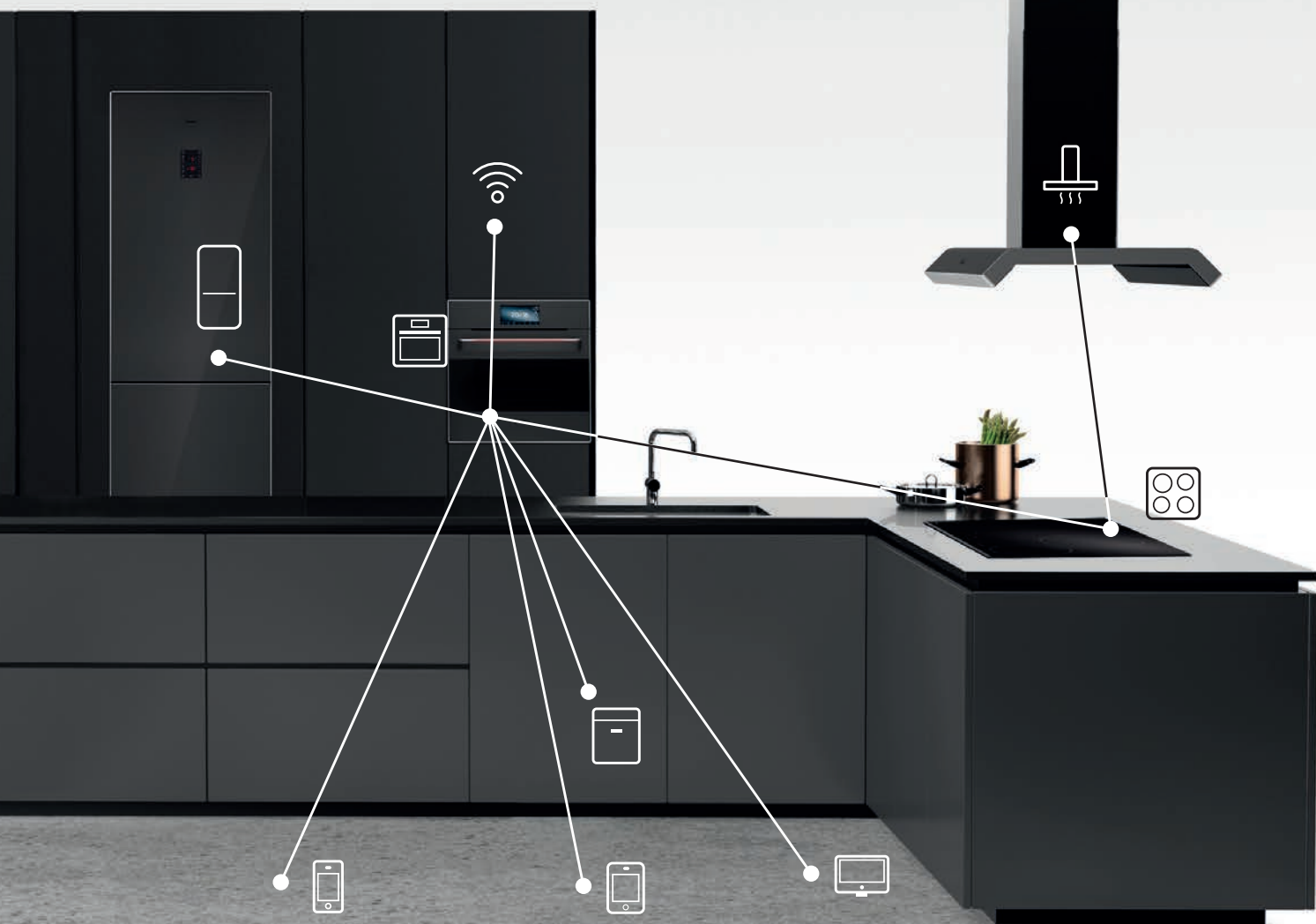
Teleskopické výsuvy

Velmi užitečné vybavení lepších trub, které umožňuje vysunutí plechu nebo roštu a kontrolu pokrmu. Snižuje se tak riziko popálení nebo vypadnutí plechu z trouby jako při běžném vysouvání nádobí nebo plechů bez teleskopů. Důležité je, aby byly teleskopy plně výsuvné, a nikoliv pouze ze 75 %.

Pyrolýza

Vnitřek trouby se zahřeje na teplotu dosahující až 500 °C a veškeré nečistoty na jejích stěnách se spálí na prach. Zákazníci byste měli informovat, že funkce není určena k častému používání na úrovni několika týdnů. Dochází k velkému namáhání materiálu a měla by se používat pouze jednou za pár měsíců.

Amica IN.



IN.

INSPIRUJÍCÍ
INNOVATIVNÍ
INTELEKTUÁLNÍ



reddot award 2015
winner



Amica IN. je novou exkluzivní řadou vestavných spotřebičů, navržených pro ty, kdo oceňují dokonalé linie a prostou krásu. Základní kámen celé řady tvoří trouba s elegantně podsvětleným madlem a intuitivním ovládáním. Doplní ji chladnička, myčka, varná deska a odsavač par. Všechny spotřebiče jsou k dostání ve třech trendy barevných provedeních – Black Magic, Pure White nebo Manhattan Beige.

Dohromady vytvářejí zástupci řady Amica IN. jeden ekosystém se „smart“ funkcemi pro vzájemnou komunikaci mezi sebou i s uživatelem prostřednictvím sítě Wi-Fi. Jejich cílem není nic jiného, než usnadnit a zpříjemnit život celé rodině. K ovládání a nastavení všech modelů lze použít intuitivní aplikaci pro chytré telefony.



Fagor 6H-876ATCX

Nejvyšší model trub Fagor v energetické třídě A+ kombinuje dva důležité prvky, které se dlouhou dobu vylučovaly – disponuje jak vařením v páře, tak pyrolytickým čištěním, což ještě stále není zcela běžné. Vnitřní prostor o objemu

58 l obsahuje teleskopické pojezdy a sklopný gril pro jednodušší čištění. Z funkcí stojí za pozornost 9 pečících programů, 3 parní programy a rozmrazování, dále integrovaná kuchačka s 26 recepty pro pečení a 23 recepty pro kombinované vaření v páře. Uložit pak lze 3 vlastní oblíbená nastavení. Trouba je použitelná také k pečení při nízkých teplotách díky přesné regulaci teploty. Dvířka obsahují 4 skla.



Gorenje BOP747ST

Z očekávané designové řady Gorenje by Starck zařazujeme v tomto čísle do jednotlivých produktových přehledů vedle této trouby ještě varnou desku a odsavač par. Spotřebiče budou v prodeji od 1. čtvrtletí příštího roku. Trouba v energetické třídě A s vnitřním objemem 73 l má pečící prostor v zaobleném tvaru, takzvaný tvar HomeMADE připomínající tradiční pec, systém optimální cirkulace vzduchu MultiFlow 360° a funkci pyrolytického čištění. Uživatelé poskytují 11 funkcí pečení a plně výsuvné teleskopy hned na 3 úrovních.



Hotpoint FK1041LP.20 X HA

Vestavná trouba značky Hotpoint se vymyká běžné nabídce svým provedením se sklem v kávové barvě, oficiálně barva „coffee“, a detaily v nerez. Jedná se o model v energetické třídě A s displejem, dotykovým ovládním kombinovaným s otočným voličem a pyrolytickým čištěním. Na displeji lze vybírat z 30 přednastavených programů včetně 16 automatických programů pro přípravu nejběžnějších jídel a 14 standardních programů, tedy pečících režimů. Vyzdvihnout musíme možnost nízkoteplotního pečení. Dvířka mají trojitě sklo a pečící prostor jeden pár teleskopických výsuvů. Objem trouby je 62 l.

Na displeji lze nastavit časovač s volbou délky a konce pečení včetně vypnutí trouby. Cenově dostupný model má dvířka s dvojitým sklem a aktivním ochlazením. Dodávána je s 1 plechem a 1 pečícím roštem.



Indesit IFG 63 K.A (WH) S

Za značku Indesit jsme do přehledu vybrali zástupce v bílém skle s tradičním mechanickým ovládním pomocí otočných voličů doplněným o displej. Trouba v energetické třídě A má vnitřní objem 58 l a 6 klasických programů včetně horkovzduchu.

Na displeji lze nastavit časovač s volbou délky a konce pečení včetně vypnutí trouby. Cenově dostupný model má dvířka s dvojitým sklem a aktivním ochlazením. Dodávána je s 1 plechem a 1 pečícím roštem.

Parní čištění

Některé parní nebo i běžné pečící modely používají k čištění vodu, respektive páru. Vnitřek trouby se jí navlhčí včetně všech nečistot, horká pára zajistí rozpuštění usazených tuků. Poté už stačí jen povrch setřít hadříkem.

Katalytické desky

Většinou se nachází tato deska pohlcující tuky pouze na zadní stěně trouby. Volitelně ji lze dokoupit také pro horní stěnu a boční stěny. Katalytické desky je nutné po čase vyměnit, protože se časem jejich schopnost absorbovat tuky a nečistoty zhorší.



Nová generace vestavných trub, varných desek a odsavačů Gorenje: zdravé, snadné, bezstarostné, úsporné a rychlé vaření. A navíc perfektní chuť!

GORENJE POMÁHÁ LIDEM LÉPE JÍST, ŽÍT ZDRAVĚJI A MÍT DOSTATEK ČASU NA SVÉ BLÍZKÉ. S NOVOU GENERACÍ VESTAVNÝCH SPOTŘEBIČŮ PŘICHÁZÍ DO ČESKÝCH KUCHYNÍ MIMOŘÁDNĚ SCHOPNÍ OSOBNÍ ASISTENTI, KTERÍ UMOŽŇUJÍ VAŘIT RYCHLEJI, PŘIPRAVOVAT ZDRAVĚJŠÍ JÍDLA A ZÁROVEŇ PROMĚNÍ VAŘENÍ V ZÁBAVU.

Nové vestavné trouby, varné desky a odsavače par Gorenje jsou vybaveny inteligentními technologiemi, které myslí za vás, hlídají přípravu pokrmů, pomáhají uvařit kvalitní, chutné jídlo a nešetří dobrými nápady. A navíc vynikají vytříbeným designem se sjednocujícími prvky, jako je displej nebo rukojeti v jedné výšce. Na výběr jsou tři základní řady: Essential, Advanced a Superior.

Vestavné trouby

Inovativní HomeMade zaoblený tvar trouby, inspirovaný tradiční pecí na dřevo, umožňuje volnou cirkulaci horkého vzduchu rovnoměrně ze všech stran, takže jídlo je vždy dokonale upečené: křupavé zvenku a šťavnaté uvnitř. V kombinaci se systémem MultiFlow 360° umožňuje pečení až na pěti úrovních zároveň, třeba pizzu a pečivo najednou, aniž by docházelo k míchání vůní a chutí. Dokonalé jídlo si můžete připravit ve 2, 3 nebo více krocích, trouba vám pomůže nastavit proces přípravy a vy se pak už nemusíte o nic starat. Při chystání jídel jako chléb či lasagne, které potřebují změny teploty během pečení, tuto pomoc ocení i zkušenější kuchaři. Nemenší nadšení u začátečníků i pokročilých vzbudí výběr z více než 80 AutoProgramů a receptů. Všechny parametry jako čas vaření, teplota a ohřev jsou nastaveny automaticky. Vše, co potřebujete udělat, je vybrat druh jídla, hmotnost a zmáčknout start. Trouba se postará o zbytek.

Parní trouby

Výhodou trub Gorenje je vynikající parní výkon, který tvoří páru bez obsahu kapek vody. Tím zabraňuje vlnutí dušeného jídla, zachovává živiny a udržuje jej šťavnatě a plně chuti, aniž byste k jeho přípravě potřebovali tuk.

Varné desky

Nepotřebujete dlouhou praxi, drahé kurzy ani letité zkušenosti, abyste se stali králem kuchyně. Společně s indukčními varnými deskami Gorenje, vybavenými chytrými technologiemi, bravurně a bez stresu zvládnete přípravu jakéhokoliv pokrmu. Unikátní senzorevá technologie IQ Cook se senzory umístěnými ve varné zóně i na pokličce hrnce za vás sleduje čas vaření, požadovanou teplotu a hlídá vše, co je třeba. Pokud vaříte v páře, stačí 0,5 dl vody na 1 kg zeleniny, nic se nerozvaří, vitamíny, minerály a přirozená barva zeleniny zůstanou zachovány.

Odsavače par

Digestoře Gorenje jsou nejen zosobněním moderní technologie, ale také vysokého designu. Důkladně pohlcují veškeré škodlivé pachy a při tom pracují velmi tiše a spolehlivě. Patentovaná technologie AdaptAir zajišťuje zcela rovnoměrné nasávání vzduchu po celém povrchu digestoře. Speciální pěna ve filtrech odstraňuje až 98 % všech tuků a ostatních nečistot, takže vzduch v kuchyni je podstatně svěžejší a čistší.

Nová generace vestavných spotřebičů Gorenje – Life Simplified!
Více informací na www.gorenje.cz

gorenje
Life Simplified



MORA VT 559 MX

Nejvyšší model tradiční české značky MORA je vestavnou troubou v energetické třídě A, s vnitřním objemem 67 l a 9 pečicími funkcemi. Čelní strana obsahuje v horní části rozměrný displej přímo s dotykovými ikonami, pomocí kterých se trouba

ovládá. Uvnitř trouby najdete dvojitě osvětlená a teleskopické rošty ve 3 úrovních. Dvířka s 3vrstevným sklem používají tlumené dovírání a jsou aktivně ochlazována. S troubou je dodáván pekáč, rošt, plech, bezpečnostní držák plechů a katalytický kryt ventilátoru.



Philco POB 82

Aktuálně představená a uvedená novinka značky Philco je vyspělým modelem s dotykovým ovládacím panelem a displejem. Pečicí prostor s objemem 74 l má katalytické stěny, které pohlcují tuk a usnadní uživateli údržbu trouby. Celkem nabízí tento model

12 stupňů ohřevu včetně nízkoteplotního pečení. Důležité je i vylepšené proudění vzduchu Therma+, teleskopický výsuv na 1 úrovni a dvířka s tlumeným dovíráním. Ve dvířkách se nacházejí 3 skla. Značka Philco zdůrazňuje, že je model POB 82 vyráběn v Německu.



Siemens iQ700 HB675G0W1F

Z provedených novinek v premiérové řadě iQ700 jsme do přehledu vybrali troubu v bílém provedení, jež se v reklamních vizuálech příliš neobjevuje. Trouba zaujme barevným LCD displejem kombinujícím dotykové ovládání s klasickým tlačítkovým a 13 druhů

ohřevu včetně 4D horkého vzduchu, pomalého vaření nebo přípravy hluboce zmrazeného jídla. Samozřejmě nemohou v této kategorii chybět automatické recepty, čištění pyrolýzou, kterou nazývá Siemens jako activeClean, či teleskopické výsuvy (odolné při pyrolýze). Trouba má objem 71 l a řadí se do energetické třídy A+.



Whirlpool AKZM 8480 IX

Trouba v designu ABSOLUTE byla uvedena na trh letos v létě a vyznačuje se několika základními přednostmi – používá technologii 6. smysl s množstvím automatických receptů a kontrolou přípravy jídla, nejučinnější systém čištění v podobě pyrolýzy, dvířka s tlumeným dovíráním a teleskopickými výsuvy

v pečicím prostoru o objemu 73 l. U pyrolýzy jsou na výběr dva čisticí cykly – kompletní PYRO a zkrácený ECO. Trouba používá jednoduché ovládání s centrálním otočným voličem doplněným o dotykové ikony a displej. Nese označení energetické třídy A+.

Čištění dvířek

Většina výrobců dnes dodává trouby s celoskleněnými dvířky, což usnadňuje jejich údržbu. Kromě toho používají někteří speciální sklo, které odpuzuje tuky a nečistoty, tudíž je lze po pečení z něho jednoduše setřít bez použití agresivních čističů.

Počet skel dvířek

Na trhu najdeme trouby se 2 skly, nicméně většina jich dnes používá 3 skla, což je bezpečnější systém dosahující na vnější části dvířek nižší teploty. Výjimkou nejsou ani modely trub se 4 skly ve dveřích.

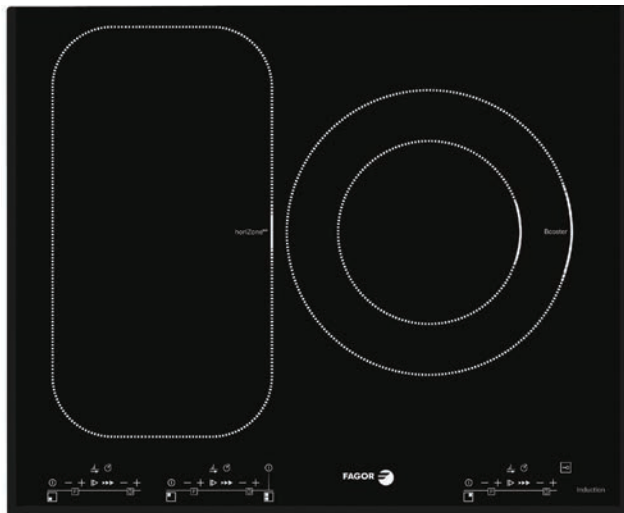
Vestavné spotřebiče Fagor jsou nabité inovativními technologiemi

SPOLEČNOST FAGOR PŘEDSTAVILA KONCEM ZÁŘÍ NA SVÉM DEALERSKÉM DNI NEJNOVĚJŠÍ GENERACI SVÝCH SPOTŘEBIČŮ PRO PODZIM 2015 A JARO 2016. NĚKTERÉ JSME UŽ PŘEDSTAVILI V ŘÍJNOVÉM VYDÁNÍ MAGAZÍNU SELL, ALE NYNÍ SE ZAMĚŘÍME VÝHRADNĚ NA VESTAVNÁ ŘEŠENÍ, KONKRÉTNĚ TROUBY, VARNÉ DESKY A ODSAVAČE SPOLU S JEJICH POKROČILÝMI TECHNOLOGIEMI A FUNKCEMI.

Vaření v páře a pyrolytické čištění? Žádný problém

Ještě před pár lety nemyslitelná věc, parní trouba s pyrolýzou, je dnes už realitou a značka Fagor má takové řešení ve své nabídce. Nové modely pyrolytických trub Combisteamer umožňují při vaření využívat ohřev teplem i párou. Jedná se o inovaci v přípravě pokrmů, která zaručí ty nejlepší výsledky. V troubě je zabudovaná nádržka na vodu, z níž vzniká pára pro tepelnou úpravu jídla. Můžete buď vařit téměř pouze v páře (80 % páry + 20 % tepla), nebo takzvaně „připravit“ při běžném pečení, aby byla jídla do zlatova upečena, ale současně si uchovala šťavnatost a neztratila na svém objemu. Díky sníženému množství kyslíku uvnitř trouby si navíc jídlo uchová své výživové hodnoty. Při teplotě nad 120 °C a správné úrovni vlhkosti je také možno dosáhnout zlepšení Maillardovy reakce nebo karamelizace.

Důležité je určitě zdůraznit, že trouby Combisteamer používají takzvanou pyrolýzu druhé generace, která nabízí automatickou detekci nečistot a upozorní uživatele na nutnost provedení údržby. Lze přitom při volbě programu PYRO Turbo čistit dokonce i plechy a všechny součásti pečicího prostoru. Díky unikátnímu designu je potřeba k pyrolýze méně energie než v minulosti a náklady na čištění jsou minimalizovány. Bezpečnost zajišťuje automatický zámek dveří, v nichž jsou aktivně chlazená 4 skla, takže se nelze při pečení ani pyrolýze poranit. Trouby také nabízejí bohatou nabídku automatických receptů pro snadnou a rychlou přípravu jídla. Trouby Combisteamer reprezentují v nabídce Fagor dva modely – první je tradiční 60 cm vysoká multifunkční trouba s označením 6H-876 A TCX, která se kromě výše popsaných vlastností vyznačuje energetickou třídou A – 20 %, teleskopickými výsuvy a katalytickým filtrem. Do menších kuchyní je potom určen kompaktní 45 cm vysoký multifunkční model 6H-590 B TCX s teleskopy, 4stupňovým grilem a rychlým předehřátím. Spadá do energetické třídy A – 10 %.



Indukční desky s XL zónou

Podlouhá varná zóna horiZonotech o velikosti 40 × 23 cm pro jednu nebo dvě nádoby nebo kruhová XL zóna s průměrem 28 cm jsou unikátními prvky indukčních varných desek, které umožní flexibilnější využití prostoru při přípravě jídla. A indukční desky Fagor se pyšní ještě dalšími mimořádnými vlastnostmi – například funkce 2 v 1 umožňuje použít 2 výkonové stupně v rámci jednoho programu. Je ideální pro přípravu pokrmů, které vyžadují vaření při různých výkonech. Jakmile vyprší doba vaření na první nastavený výkon, deska se automaticky přepne na druhý zvolený výkon a po uplynutí přednastavené doby se sama vypne. Zajímavá je i funkce Tempo, informující o době vaření od poslední změny v nastavení výkonu, a funkce Čokoláda pro rozpouštění této sladké pochoutky při velmi nízké teplotě, aniž by se začala část připalovat a část nebyla ještě v tekutém stavu. Opomenout nesmíme ani Booster, Časovač a 10 bezpečnostních prvků včetně zámku ovládní, ukazatele zbytkového tepla nebo ochrany proti přetečení.

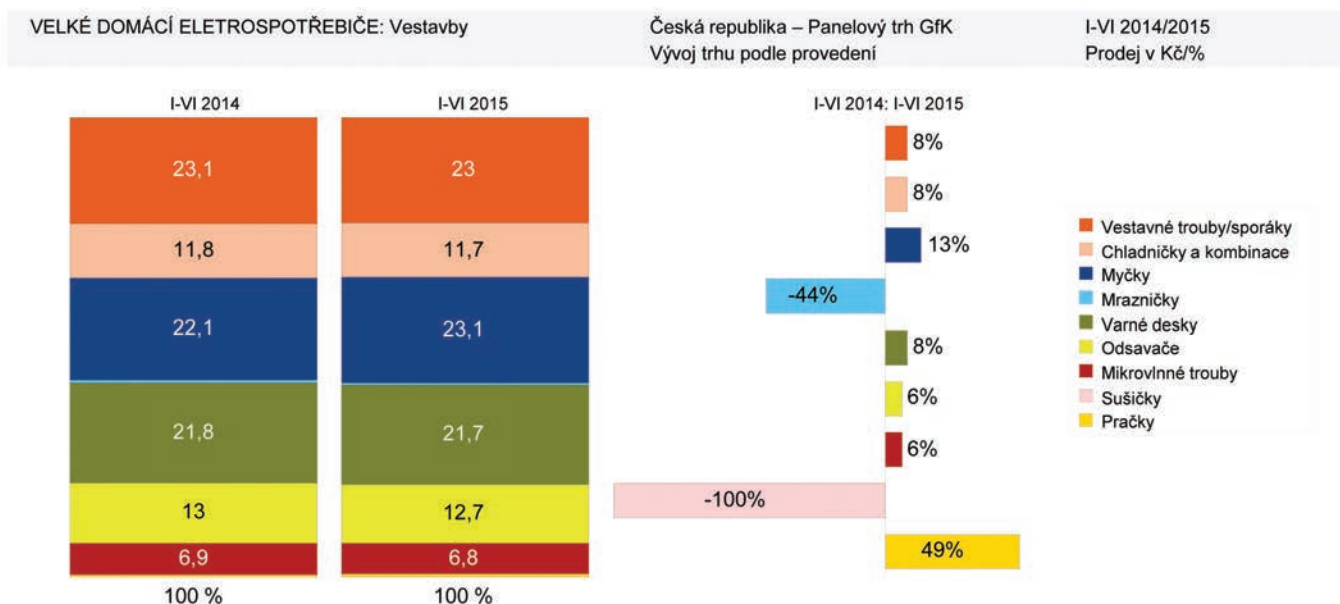
Odsavače s účinnějšími motory GreenForce+

Modelová řada odsavačů par Fagor dosáhla dokonalé rovnováhy mezi vysokou odsávací kapacitou a minimální hladinou hluku pro čistší a zdravější prostředí v kuchyni. Za vysokou efektivitou stojí nové motory GreenForce+, které uspoří až 84 % energie ve srovnání s podobným konvenčním motorem. Některé modely odsavačů mají současně hlučnost pouhých 39 dB(A) a pracují takřka neslyšně.



VESTAVBY NA ČESKÉM TRHU PODLE GfK

ZA PRVNÍ POLOVINU LETOŠNÍHO ROKU¹ VZROSTL PRODEJ VESTAVEB² SLEDOVANÝCH V RÁMCI PANELOVÉHO TRHU³ MEZIROČNĚ O 7,5 %. ZATÍMCO U VESTAVEB SE TEMPO RŮSTU OBJEMU PRODEJE POSTUPNĚ ZVYŠOVALO, POPTÁVKA PO VOLNĚ STOJÍCÍM SORTIMENTU VYKÁZALA OPAČNÝ TREND, BYŤ BYLA NA RELATIVNĚ VYŠŠÍ HLADINĚ.



Volně stojící sortiment pokrýval u bílého zboží 70 % celkové poptávky a jeho meziroční nárůst dosáhl za první půlku roku 2015 necelých 9 %. Tento téměř desetinný nárůst objemu však při podrobnějším pohledu zahrnoval úspěšný začátek roku – s lednovým přírůstkem ve výši takřka 14 % – a rovněž červnový výsledek, který skončil při meziročním srovnání na 5 %.

Vestavby zajistily 30 % obrátu

Za uvedené období narostly tržby za vestavby o 9 % při 1% zvýšení průměrné ceny⁴. Největší díl z celkového obrátu za vestavby (23 %) připadl na myčky, které v korunách vykázaly 13% nárůst. S odstupem pouze desetiny následovaly vestavné trouby, které rostly v obrátu už jednociferně. Za 22 % hodnoty trhu vestaveb odpovídaly vestavné varné desky, které se, podobně jako vestavné trouby, zvedly meziročně o 8 %.

V největší míře se dařilo právě vestavným myčkám, opomineme-li růst vestavných praček, které představují doslova zlomek trhu.

Zájem o vestavné myčky narůstá

Podíl vestavného provedení na celkovém prodeji myček se zvyšuje. Za první polovinu 2015 dosáhl 54 objemových procent, v hodnotě se přiblížil k 60 %, které například v červnu dalšími dvěma procentními body přesáhl. Hlavní proud zájmu kupujících směřuje u myček k vyšším energetickým třídám, nízké spotřebě vody, malé hlučnosti a většímu počtu sad nádobí, které se do myčky podaří umístit. To platí i pro vestavby.

Z celkového obrátu vestavných myček tvořily modely A+++ v první polovině 2015 již více než desetinu, zatímco před rokem obsáhly o tři procentní body méně. Obrátově narostl meziročně podíl modelů se spotřebou vody do 8 litrů (vč.) na 13 %. Z celkových tržeb za vestavné myčky tvořily modely s hlučností do 44 dB (vč.) už 38 %, sortiment na 14 sad nádobí téměř čtvrtinu.

Vestavné trouby

Trh volně stojících sporáků a vestavných trub je z hlediska počtu prodaných kusů za první polovinu 2015 rozdělen zhruba na polovinu. V objemu drobně vede volně stojící sortiment, naopak obrátově dosahuje 54% převahy vestavné provedení.

Vestavných trub se prodalo za první pololetí o 5 % více, tržby se zvedly o 8 %. Zájem se snížil zejména o nejlevnější sortiment v ceně do 6 tisíc korun, avšak dvouciferně rostla poptávka po „cenovém středu“ v rozsahu od 6 000 do 13 000 korun. V průměru tak do vestavné trouby kupující investovali 8 700 korun.

Více než polovina vestavných trub se v prvních šesti měsících letoška prodala bez samočisticí funkce. Zhruba stejně se prodalo modelů s katalýzou nebo hydrolyzou, každý ze segmentů odpovídal za přibližně pětinu objemu vestavných trub. Vestavné modely s pyrolyzou se do celkového prodeje promítly relativně nejnižším dílem 6 %, byť obrátově obsáhly dvojnásobek.

Zdroj:
Zdeněk Bárta
Consumer Choices Director CZ&SK, GfK Czech

GfK Czech, oddělení Consumer Choices, kontinuálně monitoruje trh se zbožím dlouhodobé spotřeby v České republice a na Slovensku metodou panelového výzkumu. Jeho základem jsou pravidelně zjišťované údaje o prodejích konečnému spotřebiteli ze stálého reprezentativního vzorku maloobchodních prodejen. Více na www.gfk.com/cz, případně kontaktujte Zdeňka Bárta, Consumer Choices Director CZ&SK (zdenek.barta@gfk.com).

¹ I-VI 2015 vs. I-VI 2014.

² Sledované skupiny: pračky, sušičky, sporáky a vestavné trouby, varné desky, odsavače par, myčky nádobí, chladničky a kombinace, mrazničky a mikrovlnné trouby.

³ Elektroprodejny, nesespecializované prodejny (hypermarkety, Cash & Carry, obchodní domy, nesespecializované čistě internetové prodejny a IT prodejny), kuchyňská studia a prodejny nábytku.

⁴ Vážena počtem prodaných kusů, zaokrouhlena na stovky korun.

The Siemens logo is displayed in a white rectangular box in the top left corner of the page. The background of the advertisement features a modern kitchen with a Siemens induction cooktop and oven integrated into a wooden cabinet, with a stainless steel range hood above it. The wall behind the kitchen is made of large, light-colored stone tiles, and the floor is a dark, polished surface.

SIEMENS

Nové indukční desky s rozšířenou flexindukční zónou

siemens-home.cz

Současné každodenní vaření je především o rychlosti, ale zároveň i o pohodlí. Nové varné desky značky Siemens vycházejí vstříc oběma těmito potřebám. Varné desky s rozšířenou zónou flexIndukce Plus nabízejí větší volnost při vaření a vždy spolehlivě perfektní výsledek. Ve střední části varných desek je přidána flexindukční zóna, která se automaticky aktivuje, jakmile na sobě zaznamená nádobu. Dynamický pracovní proces výborně podporují nové funkce flexMotion a powerMove Plus.

FlexIndukce Plus se dokáže automaticky přizpůsobit velikosti hrnce či pánve až do průměru 30 cm a nádobu lze umístit vertikálně i horizontálně. Pánve a hrnce všech velikostí, dokonce i ty největší, se zahřívají rovnoměrně, díky čemuž se steaky, tortilly nebo palačinky rovnoměrně usmaží nebo dozlatova upečou. Varná plocha je tedy ještě o něco větší, a to vše při zachování standardní šířky desek 60 nebo 80 centimetrů.

Siemens. Seznamte se s budoucností.

Když se na sociálních sítích nedaří

2. část

Sociální média jsou dvousečná zbraň. Když se s nimi pracuje dobře, mohou společností přinést věrnost a náklonnost zákazníků a spolu s ní i lepší prodeje. Když ale sekají marketéři chyby, je snad lepší na sociálních médiích vůbec nebyť.

Špatné načasování může být vším

Dnes si ukážeme několik případů, proč by člověk, který spravuje pro firmu sociální média, měl být především pozorný, vyrovnaný a zdvořilý, proč by měl mít vysokou emocionální a sociální inteligenci a jak důležitá je u něj schopnost regulovat své emoce. Není totiž nic horšího, než když přes sociální síť začne někdo jménem společnosti urážet zákazníky a ostatní uživatele. To nelze připustit ani tehdy, pokud by snad takový zákazník nebyl v právu. I tak je třeba zachovat klid a řešit věci diplomaticky.



Táhněte, Bůh je na naší straně

Když Gordon Ramsey dorazí do některé restaurace se svým pořadem „Kitchen Nightmares“, je to podobné, jako když u nás úřaduje Zdeněk Pohlreich, který se ostatně Ramseyem inspiroval. V pořadu vysílaném v Americe jde ale přece jenom o trochu víc vzhledem k velikosti tamního trhu. A když Gordon Ramsey poprvé za mnoho let přerušil s některou restaurací natáčení v jeho průběhu, protože se s jejími provozovateli prostě nedá rozumně spolupracovat, leccos to o daném podniku napoví. Provozovatelé této restaurace na situaci reagovali velmi nešťastně, protože na svém Facebooku rozpoutali boj prakticky proti všem, uráželi, nadávali a prohlašovali, že Bůh je na jejich straně. Výsledek? Jeden z nejslavnějších a nejpoučlivějších průšvihů, ke kterému kdy na sociálních sítích došlo.



Nechutnalo vám u nás?

Z podobného soudku je i reakce bostonské restaurace Pigalle z roku 2012. Nespokojená zákaznice si postěžovala na kvalitu dezertu, přesněji šlo o dýňový koláč. Reakce přišla v podobě šesti očividně velmi impulzivně napsaných komentářů ze strany provozovatele restaurace. Zákaznici bylo sice nabídnuto, že svoje peníze dostane zpět, jinak ale šlo o záplavu urážek a výpadů, k jejichž napsání autora očividně vedly spíš emoce než rozum.



Moc pěkná fotka mraků. Anebo vlastně ne

Jedna věc je najít na Googlu pěknou fotku, kterou publikujete s vtipným komentářem. Druhá věc je, když je to fotka pocházející z události, při níž umírali lidé. To sice možná neví ten, kdo jménem společnosti fotografii publikoval, ale bohužel to zcela jistě ví někdo ze sledujících

daný profil. Uveřejnit fotku z havárie raketoplánu Challenger z roku 1986 v domněni, že jde o hezkou fotku nějakého ohňostroje, těžko vám někdo podsune zlý úmysl. Ale i taková nepozornost se na sociálních médiích může nepěkně vymstít a zajistit vám spoustu negativních reakcí.

Konečně je pátek

A u nepozornosti ještě zůstaneme. Správce firemních účtů na sociálních sítích by vždy měl dávat pořádný pozor, zda zrovna publikuje jménem svým, nebo jménem společnosti. Přitom platí, že taková osoba, zvláště je-li sama mediálně známá, by provokativní příspěvky neměla veřejně publikovat ani tehdy, pokud publikuje sama za sebe na svém vlastním účtu.

Náповědou budíž situace, kdy v pátek večer pracovník sociálních médií společnosti StubHub publikoval tweet, který do češtiny vlastně ani nejde příliš dobře přeložit. Očividně ale měl radost, že už je pátek a že jeho utrpení v práci na několik dní skončí. Bohužel tuto zprávu publikoval veřejně na firemním profilu, což právem vyvolalo nemalé pozdvižení.



Jaká je tedy dnešní lecke? Buďte opatrní, koho správou svých sociálně mediálních účtů pověřujete. Pečlivost, pozornost a emocionální vyrovnanost by měly být hlavními kritérii při obsazování této pozice. Pokud ještě navíc půjde o někoho, kdo je kreativní a má smysl pro humor, vyhráli jste jackpot. Takového člověka se držte, protože se o vaše sociální média dokáže postarat jako málokdo.

Jindřich Lauschmann

Udělejte si doma pizzu jako z restaurace...

...díky troubě Beko
s programem **ProfiPizza**

model na obrázku:
BIM 35401 XMS

ŠIROKÁ NABÍDKA: DESIGNOVÉ ŘADY VESTAVNÝCH SPOTŘEBIČŮ WHIRLPOOL

Vzhled kuchyňských spotřebičů hraje vedle spotřeby a konkrétních funkcí při jejich výběru zásadní roli. Najít vestavný spotřebič, který bude vypadat podle našich představ, ale současně nabídne ten správný mix funkcí, bude spolehlivý a kvalitně vyrobený, to může být oříšek. Značka Whirlpool proto dodává na trh hned několik designových řad s nadstandardní funkční výbavou a precizním zpracováním. Ten ideální poměr požadovaných vlastností si tak najde prakticky každý zákazník.



Minimalistický design Cube Fusion

Nejvyšší řada Cube Fusion představuje dokonale estetické splynutí skla a oceli. Výsledkem je elegantní a technologicky velmi vyspělá kuchyň, kde jsou spotřebiče v čele s horkovzdušnou a multifunkční mikrovlnnou troubou v dokonalém souladu. Fusion je kombinací nejmodernějších technologií, inovativních funkcí a moderního vzhledu. Zákazníci mohou volit provedení s komfortním integrovaným madlem a dotykovým ovládním nebo oblíbené zápusné knoflíky a tradiční externí madlo.

Spotřebiče z řady Cube Fusion spolu dokonale ladí nejen prvky designu, ale také díky speciálnímu povrchu **iXelium™**, který je extra odolný, stálobarevný a velmi dobře se čistí. Trouby se pyšní užitečnými detaily, jako jsou tlumeně dovíraná dvířka nebo kvalitní teleskopické výsuvy, a užitečnými funkcemi v čele s přednastavenými recepty a intuitivní technologií 6. smysl.

Jediná indukční trouba na trhu

Indukční horkovzdušná trouba **Whirlpool AKZM 8910 IXL** s dotykovým ovládním a povrchem **iXelium™** v designu Cube Fusion násobí přednosti tradiční pečicí trouby a otevírá novou dimenzi v přípravě jídel. Jediněná kombinace indukční technologie a optimalizovaného pečení výrazně zkracuje dobu tepelné úpravy pokrmů a snižuje spotřebu energie až o 50 %. Tajemství úspěchu je ve speciálně navržené indukční desce, která se zasouvá do pečicího prostoru. Díky přímému ohřevu plechu, a tím i pokrmu pomocí principu indukce je vaření rychlé a zároveň hospodárné. Trouba samozřejmě používá technologii 6. smysl, má 30



přednastavených receptů a její vnitřní objem dosahuje velkorysých 73 l. Díky indukční technologii spadá do úsporné energetické třídy A++.

Pyrolýza, nebo StarClean?

Čištění trouby bylo v minulosti noční můrou každé domácnosti. Moderní technologie si ale s jinak problematickým a náročným odstraňováním mastnoty a připečeného jídla hravě poradí. V portfoliu trub Whirlpool můžete vybírat i dle požadavků na konkrétní systém samočištění. Volit lze například **pyrolýzu**, která pomocí teploty téměř 500 °C spálí veškeré nečistoty na prach, který už pak jen setře uživatel žínkou. Pyrolytické čištění umožňuje například multifunkční **trouba AKZM 6600 IXL** s technologií 6. smysl, 30 recepty, 8 standardními funkcemi a 8 speciálními. Na rozdíl od indukční trouby používá tradiční tlačítkové ovládním a otočné voliče, které někteří zákazníci preferují.

V nabídce značky Whirlpool jsou ovšem také modely trub používající k čištění pečicího prostoru unikátní **technologie StarClean**. Na jejich dno stačí položit speciální hadřík, dodávaný v příslušenství, nalít na něj 350 ml vody a zvolit funkci čištění StarClean. Trouba se automaticky zahřeje na 90 °C, přičemž se začne uvnitř trouby generovat pára, která účinně působí na nečistoty. Nízkoteplotní čistící cyklus trvá pouhých 35 minut. Hned po skončení čistícího cyklu je možné troubu otevřít a jednoduše vytřít houbičkou, a to bez použití jakýchkoliv chemických čistících prostředků. Skleněná plocha dvířek je zároveň ošetřena nanotechnologií, díky které zůstane i dvířka křišťálově čistá po dobu životnosti trouby. S funkcí **StarClean** doporučujeme například **troubu AKZM 8380 IXL** s bohatou funkční výbavou včetně technologie 6. smysl a 30 přednastavených receptů.

Trouby řady ABSOLUTE jsou dostupné i v neotřelých barevných provedeních. Kromě tradičního nerez jsou k výběru barvy: bílá, černá a champagne (na obrázku).

Nejnovější design ABSOLUTE

Rozsáhlá řada vestavných spotřebičů v designu ABSOLUTE kombinuje elegantní, moderní vzhled, intuitivní ovládání s prvotřídním výkonem a technologií 6. smysl. Základem je široká nabídka horkovzdušných a mikrovlnných multifunkčních trub nejen v klasickém nerezovém provedení, ale i v atraktivních barevných variantách. Kromě tradičního nerezového povrchu s úpravou proti otiskům prstů jsou k dispozici i sety ve velmi moderním celoskleněném provedení, a to ve stále populárnější bílé barvě nebo nadčasově černé. Netradiční, ale velmi přízvučnou je barva champagne, která je s mírně perleťovým nádechem luxusního skleněného povrchu až překvapivě vhodná do většiny kuchyní. Trouby jsou v nabídce doplněny také o indukční desky s novou serigrafii a elegantní odsavače par s charakteristickým středovým ovládacím tlačítkem technologie 6. smysl v dotykové variantě.

Dominantním prvkem z pohledu designu i ovládání je elegantní centrální tlačítko. Jeho pootáčením v kombinaci s dotykovým ovládacím displejem uživatel nastavuje volbu, která se přehledně zobrazuje na grafickém displeji. Stiskem centrálního tlačítka ji pak i potvrzuje. Trouba i multifunkční mikrovlnná trouba jsou v dokonalém designovém souladu díky totožnému provedení, které charakterizuje také robustní externí madlo a obdobná mechanika ovládání.

Sladění barev

Klíčový model nové řady trub ABSOLUTE je k dispozici v celkem čtyřech barevných provedeních, jednoduše rozlišitelných podle modelového označení **AKZ 6230 IX** (nerez), **NB** (černá), **SD** (champagne) a **WH** (bílá). Ideální je troubu kombinovat s **vestavnou mikrovlnnou troubou AMW 730**, dodávanou také ve stejných barvách IX, NB, SD a WH. Ale ještě zpět k samotné horkovzdušné pečicí troubě – její vnitřní objem je 65 litrů, ke snadšímu čištění slouží katalytická zadní stěna a o komfortní zavírání dvířek se postará systém Soft Closing. Nepostrádá ani praktické teleskopické výsuvy.

Pokud zákazníci požadují nerezové provedení s úpravou proti otiskům prstů a ocení samočisticí systém pyrolýzy, doporučíte jim model **AKZ 6270 IX**. V případě preference čištění pomocí páry SmartClean je ideální **model AKZ 6220 IX**.

Z odsavačů jim pak s těmito spotřebiči doporučíte v kombinaci **odsavač komínový AKR 759 IX** s šířkou 90 cm, funkcí 6. smyslu pro automatickou optimalizaci chodu a maximálním odtahem 713 m³/h.

Design Rustical

Pokud má kuchyně hřejivě dýchat tradiční domácí atmosférou, jako kdyby v ní pekla koláč vaše babička, ale současně očekává zákazník rovnoměrné elektrické a horkovzdušné pečení, měli byste mu doporučit rustikální spotřebiče Whirlpool. Například **trouba AKP 295 JA** (jasmínová) nebo **NA** (antracit) s 65l pečícím prostorem, 8 funkcemi, ventilátorem s kruhovým topným tělesem a minutkou s klasickým hodinovým ciferníkem je ideálním základem tradičně pojaté kuchyně. Kombinovat ji můžete s **komínovými odsavači AKR 551 JA/NA** a **plynovými varnými deskami AKM 528 JA/NA**. Případně univerzálními **výsuvnými odsavači AKR 749 IX** (nerez), **WH** (bílá) nebo **NB** (černá).



Nové vertikální odsavače již koncem roku

K uvedení na trh připravuje značka Whirlpool dvě zbrusu nové digestoře. První je **model AKR 037 G BL** s obvodovým odsáváním, díky němuž nabízí o zhruba 10 % vyšší účinnost a nižší hluchnost na úrovni 58 dB. Vyznačuje se čistými liniemi, skleněnou čelní stranou a černým provedením. Zmínit je třeba ještě 2 LED žárovky a nastavení se 3 stupni výkonu (max. 650 m³/h). Tento model má šířku 60 cm. Alternativou do větší kuchyně je designově shodný, ovšem 90 cm široký **model AKR 039 G BL**. Od menší varianty se liší hlavně svým výkonem, maximální odtah dosahuje až 800 m³/h.

Lukáš Metelka: Amica roste napříč Evropou. Investice do marketingu v Česku bude dlouhodobá a pomůže i našim partnerům

Amica, to už nejsou jen volně stojící sporáky. Ve východní a severní Evropě velmi úspěšná firma expanduje na Západ a chce posílit svou pozici i v Česku. Neustále proto rozšiřuje své produktové portfolio a od ledna má připravenou dlouhodobou reklamní kampaň za desítky milionů korun. O rozhovor jsme proto požádali Lukáše Metelku, generálního ředitele českého zastoupení Amica. Vydáváme výrazně rozšířenou verzi rozhovoru, který byl součástí našeho speciálu v E15 ze dne 2. listopadu.

The Amica logo consists of the word "Amica" in a white, bold, sans-serif font, centered within a solid red rectangular background.

Do českého zastoupení společnosti Amica jste nastoupil před více než rokem. Jak své dosavadní působení hodnotíte? A co je u vás nového v poslední době?

Přesně je to rok a půl, který hodnotím celkově velmi kladně. Není žádným tajemstvím, že působení Amica bylo spojeno v minulosti s mnoha problémy. Nám se podařilo napravit postavení značky u distributorů napříč prodejními kanály a současně rozšířit portfolio, což je proces, který nadále pokračuje. Doplnění nabídky probíhá i nyní a bude pokračovat celý příští rok, abychom vyplnili všechny mezery. Kromě toho jsme ustálili a rozšířili náš tým, do něhož přišli zkušení lidé z oboru. Na nově vzniklou pozici Product and Trade Marketing Director nastoupila zkušená Lucie Klabanová. Marta Hudcová se tak může věnovat čistě komunikaci značky a budování image značky, což je pro nás nyní dost zásadní, protože budeme do značky dlouhodobě investovat. Dá se říci, že oddělujeme „marketingo-

vé“ a „produktové“ pozice, aby se každý mohl věnovat určité oblasti opravdu naplno. Máme také nového Key Account manažera Jakuba Říhu, jenž působí v oboru distribuce domácích spotřebičů nějaký ten rok a je vítanou posilou. Kromě toho přibývají noví regionální zástupci pro prodej na nezávislém trhu.

Amica se dlouhou dobu soustředila hlavně na prodej volně stojících sporáků. Samozřejmě zůstávají nadále vaší vlajkovou lodí. Přesto se priority změnil. Jak?

Ano, sporáky jsou pro nás samozřejmě nadále stěžejní produktovou kategorií a na jejich trhu pokračujeme v růstu. Nicméně razantně rosteme v posledních 12 měsících hlavně v kategorii varné a chladicí techniky, kde jsme začínali na nižším základu než konkurence, takže ty nárůsty jsou nyní procentuálně markantní. Věříme, že tento posun bude pokračovat ještě zhruba dva roky napříč všemi produktovými skupinami v naší nabídce.

Letošní rok rostou prodeje domácích spotřebičů podle údajů GfK opravdu viditelně. Pociťujete zlepšující se ekonomickou situaci i vy?

Řekl bych, že ano, ale nemyslím si, že jde o věc trvalou. Stačí se podívat na údaje za poslední dva měsíce, kdy v podstatě došlo k pozastavení vývoje z prvního kvartálu. Jinými slovy, velký jarní růst už v létě nepokračoval, a tak bych byl opatrný v nějakých nadšených prognózách této dynamiky trhu pro příští rok či dva.

Amica neprochází změnami pouze v Česku. V zahraničí se jí daří také, že?

Je tomu tak. Velmi pozitivní vývoj vidíme v Německu, kde velmi rychle rostou prodeje našich chladniček, a to o 10 až 12 %. Dobré jméno má Amica současně na skandinávském trhu a prakticky neotřesitelnou pozici má na domácím polském trhu. A zde to nekončí, protože firma expanduje na další evropské trhy. Krize, i u některých konkurenčních značek, ukázala, že přílišné soustředění pouze na

malý počet trhů může v případě nějakých ekonomických turbulencí způsobit dané firmě velké problémy. Amica proto otevřela nově své zastoupení ve Španělsku, Francii a Velké Británii, kde se hodlá etablovat v roli dodavatele komplexního řešení pro moderní kuchyň.

V kategorii vestavných spotřebičů míříte mnohem výše než dřív. Řada IN. je svým dílenským zpracováním i funkcemi jednoznačně v prémiové kategorii spotřebičů, že?

Ano, ale je potřeba uvážit důvody této strategie. Hlavním důvodem je, že Amica napříč Evropou roste, posouvá se do segmentu mainstreamu i výše. Rozhodli jsme se proto uvést od prosince na český a slovenský trh řadu IN. Chceme zdůraznit, že jsme schopni nabídnout skutečně kompletní výbavu kuchyně, a to ve vysoké kvalitě s velkou přidanou hodnotou. Řada IN. se totiž vyznačuje jak mimořádným designem a dílenským zpracováním, tak moderními funkcemi včetně vzájemného propojení spotřebičů. Například varná deska informuje odsavač par o intenzitě vaření a nastavuje podle toho jeho výkon. A jednotlivé spotřebiče lze nastavovat a monitorovat přes aplikaci v chytrém telefonu nebo tabletu, takže máte přehled o jejich činnosti, aniž byste k nim museli chodit a kontrolovat je osobně.

Od ledna se chystáte spustit velkou reklamní kampaň. Jak dlouho bude trvat? A jak bude pojata?

Ano, v lednu zahájíme kampaň, jejíž součástí bude ve třech vlnách představení značky také v televizi. Samozřejmě se budou naše marketingové aktivity týkat také online sféry, od Facebooku až po cenové srovnávače a podobně – budeme promlouvat do celého procesu nákupu spotřebiče. Na kampaň máme připravený rozpočet v řádu desítek milionů korun, a nepůjde tedy takříkajíc o výstřel do tmy, nějaké jednorázové zviditelnění s chvilkovým efektem, ale bez hlubšího účinku. V této komunikační strategii budeme proto pokračovat celé tři roky. Chceme dát jasnou zprávu jak spotřebitelům, tak distributorům a prodejcům, že má Amica jasnou podporu nejen lokálního týmu, ale i své mateřské firmy. Potřebujeme zvýšit povědomí o naší značce a ukázat lidem, že jsme dodavatel kompletního vybavení domácnosti v oblasti domácích spotřebičů. Předpokládáme, že tato



investice vyústí v pokračování růstu ve stejném tempu, jaké zaznamenáváme posledních dva roky.

Co podle vás očekává současný český zákazník od domácích spotřebičů především?

Dominantním zaklínadlem zůstává cena, i když vnímáme, že větší a větší roli při výběru hraje design. Zákazníci si uvědomují, že se kuchyň stává centrem dění, ještě více se propojuje s prostorem obývacího pokoje a společně tvoří místnost, kde lidé doma tráví většinu času. S tím se pojí také to, že se chtějí designem místnosti pochlubit, a nemůžou v ní tedy mít nezajímavou kuchyň s nudně vypadajícími spotřebiči. Dokonce si dovolím tvrdit, že často vybírají spotřebiče podle vzhle-

du na úkor jejich funkcí. Ostatně výrobci nabízejí často spotřebiče s 25 funkcemi, ale v realu jich většina uživatelů používá čtyři až šest.

A co máme očekávat my od Amica v roce 2016 v oblasti produktů?

Jedním slovem: hodně. Náš posílený tým chystá uvedení mnoha nových spotřebičů. Kromě řady IN., která jde do prodeje nyní v prosinci, připravujeme nové myčky a chladničky včetně nejúspěšnějších modelů a modelů s beznamrazovou technologií No Frost. Budeme také částečně segmentovat prodejní kanály. Celkově je naším cílem doplnit portfolio, aby si u nás každý zákazník vybral ze všech kategorií spotřebičů a měl doma výhradně spotřebiče značky Amica.



SAMSUNG CHEF COLLECTION

Kombinované chladničky Samsung Chef Collection spojují moderní technologie, profesionální výkon a jedinečný design. V čem jsou tak atraktivní, že jsme je zařadili do aktuálního „vestavného“ čísla? Ačkoli Samsung nemá ve svém portfoliu klasické vestavné modely, zákazníkům nabízí prvotřídní alternativu. Model s označením RB41J7899S4/EF je navržen s důrazem na dokonalý soulad s moderní kuchyní a díky designu s příznačným názvem Kitchen Fit chytře kombinuje výhody vestavných spotřebičů s volně stojícími.



Začneme ale po pořádku. Rada domácích spotřebičů s názvem Chef Collection byla vyvinuta ve spolupráci s Samsung Club des Chefs, první světovou kulinářskou iniciativou svého druhu, založenou v roce 2013. V rámci této spolupráce šéfkuchaři s michelinskou hvězdou, jako jsou Michel Troisgros, Eleni Arzak a David Oldanih, a jejich cílem je podněcovat a inspirovat inovace nové generace kuchyňských spotřebičů. Ty pak uživatelům přináší kromě dokonalého a funkčního designu také

špičkové technologie, které doslova usnadní uchování potravin a udrží je déle čerstvé.

Chladničky Samsung Chef Collection přináší několik klíčových funkcí, které svým majitelům pomohou dopřát si i doma jedinečné kulinární zážitky. Nejdůležitějším aspektem uchování čerstvosti surovin je dle profesionálů konstantní teplota. Proto chladicí technologie s názvem **Precise Chef Cooling** minimalizuje teplotní výkyvy. Teplota uvnitř se pohybuje pouze v rozmezí $\pm 0,5$ °C okolo nastavené hodnoty, a tím je zajištěno uchování původní chuti a textury potravin po delší čas než dříve. Šéfkuchaři znají správné teploty skladování různých potravin. **Funkce Chef Mode™** pomáhá tím, že uchovává jednotlivé typy potravin přesně při teplotách, jaké doporučují profesionálové, čímž zajišťuje jejich maximální čerstvost.

Každý uživatel jistě ocení také speciální přihrádku **Chef Zone**, která umožňuje uchovat pokrm při konkrétní teplotě. Choulostivé potraviny, jako jsou např. maso a ryby, je ideální udržovat při konstantní teplotě $-0,5$ °C, při které maso nezmrzne, čímž by se narušila

Více informací naleznete na www.samsung.cz.

jeho struktura, a zároveň jsou potlačeny bakteriologické procesy, a tak se nekadí.

V případě, že je potřeba marinovat pokrm, který má být následně upečen, osvědčí se další praktická součást chladniček Chef Collection. Nerezová pánev **Chef Pan** je multifunkčním a profesionálním nástrojem. V ní lze maso naložit, vychladit, upéct a následně ji vložit přímo do myčky.

Optimální vlhkost pro chladničku i mrazák zajišťuje důmyslný dvojí systém chlazení **Twin Cooling Plus**, který odděluje proudění suchého mrazivého vzduchu v mrazáku a chladného vlhkého v chladničce.

Technologie **True No Frost** zabraňuje vzniku námrazy, a tím předchází nadměrné spotřebě energie. Na poličkách ani potravinách neulpívají mikroskopické částičky ledu, které jinak dokážou snižovat kvalitu potravin. Od profesionálů pochází též idea kovového plátu, který do sebe akumuluje chlad, a tím podporuje udržení stálé teploty. Tzv. **Metal plate** je umístěn na vnitřní zadní stěně chladničky a kromě praktické chladicí funkce dodává spotřebiči též punc profesionality.

Již bylo zmíněno, že model **RB41J7899S4/EF** v designu **Kitchen Fit** je rovnocenným konkurentem vestavných chladniček. Jeho vnější rozměry (čistá šířka 595 mm, čistá výška 2017 mm, čistá hloubka 590 mm) jsou shodné s vestavnými typy, a vejde se tedy bez problémů na místo jim vyhrazené. Oproti nim však nabízí nesporné výhody. Není potřeba složitá montáž a hlavně nabízí až o **30 % více vnitřního** prostoru díky technologii **Space Max**. Tento extra objem může činit až 90 litrů! V řeči čísel to znamená čistý objem mrazáku 130 l a v chladničce je čistých 271 litrů volného místa pro čerstvé potraviny, které lze efektivně využít díky chytrému vnitřnímu uspořádání.



Speciální oddíly, výsuvné police a nastavitelné dveřní přihrádky, které lze nastavit tak, aby se do nich vešly lahve, kartony a další potraviny všech velikostí, zajišťují maximální využití úložného prostoru.

Harmonický a elegantní design vznikl spojením povrchu z broušené oceli, modře podsvícené rukojeti mrazáku a členěním, které kopíruje kuchyňské skříňky. Výsledný dojem je bezchybný a chladnička dokonale splývá s moderní kuchyňskou linkou.



SAMSUNG



Whirlpool chystá v Polsku investice za 235 milionů eur

Americký výrobce, který loni zahájil akvizici konkurenční italské společnosti Indesit Company, pracuje během procesu integrace obou firem na zefektivňování svého chodu. Jedním z významných kroků je zvýšení specializace polských továren, které Whirlpool akvizicí získal. Chce toho dosáhnout do roku 2018, přičemž hodlá do celého plánu investovat zhruba 1 miliardu zlotých, tedy asi 235 milionů eur. Wrocławská výroba na západě Polska by se měla stát v koncernu největším produkčním centrem pro volně stojící chlazení. V Lodži bude probíhat výroba sporáků a Radomsko se zaměří na kategorii praček a myček nádobí. Nicola De Guida, regionální šéf výroby společnosti Whirlpool, ujistil, že tyto změny nezpůsobí ve výsledku žádné propouštění.



De'Longhi se daří. Za prvních 9 měsíců roku 2015 stouply firmě tržby i zisk

Během prvních tří čtvrtletí letošního roku dosáhla De'Longhi Group příjmů 1,21 miliardy eur, což je ve srovnání s loňskými 1,09 miliardy za stejné období o 11,8 % více. Kdybychom ve výpočtu nezohlednili změny směnných kurzů, dosáhl by růst 8,2 %. Zisk před započtením úroků, daní a odpisů (EBITDA) dosáhl potom hodnoty 149,9 milionu eur. Loni to bylo za stejné období 136,6 milionu. De'Longhi za takový výsledek vděčí jak rostoucím prodejem, tak příznivému vývoji



cen. Marže nicméně drobně klesla z 12,6 % na 12,3 %. Čistý zisk společnosti činil na konci sledovaného období 62,5 milionu eur. Loňský výsledek 54,2 milionu byl tedy významně překonán. Když se podíváme čistě na třetí čtvrtletí, rostly De'Longhi Group tržby o 9,7 % a hrubý provozní zisk vzrostl z loňských 49,4 milionu eur na 54,6 milionu. Vedení firmy předpokládá, že rok 2015 zakončí s růstem na úrovni 5 až 10 %.

Seriál „Akvizice GE Appliances“ pokračuje soudním stáním. Americké ministerstvo spravedlnosti se obává nárůstu cen o 5 %



I přes říjnová nadějná vyjádření právníků společnosti Electrolux zaměřila kauza spojení dvou velkých hráčů na americkém trhu před soudní dvůr. Americké ministerstvo spravedlnosti (dále jen MS) trvá na svém stanovisku, že akvizice divize domácích spotřebičů společnosti GE ze strany švédského Electroluxu naruší konkurenční prostředí na tamním trhu varné techniky. Ve své úvodní řeči řekl právní zástupce MS Ethan Glass, že z konkurence mezi GE a Electroluxem těžila celá generace spotřebitelů. Pokud nebude akvizice zastavena, budou Electroluxu připadat dvě ze tří celkově prodaných varných řešení

v USA. A dále dodal, že panuje obava z nárůstu cen v tomto segmentu až o 5 %. Podle MS by po akvizici měly Electrolux a jeho největší konkurent Whirlpool téměř 90% podíl na trhu. Velmi ostře se také vyjádřil na adresu společnosti Whirlpool, která prý akvizici GE Appliances podporuje a spolupracuje jak s Electroluxem, tak GE, aby byl obchod schválen. Glass uvedl, že Whirlpool tak činí proto, že bude později těžit právě ze zmiňovaného růstu cen, který MS předpokládá. Whirlpool odmítl jeho slova jakkoliv komentovat.

Electrolux u soudu opět předložil jako hlavní argumenty změnu poměru sil na americkém trhu, kde viditelně a rychle rostou korejské značky LG a Samsung. Zmíněn byl i čínský Haier a turecký Arçelik, kteří začínají být v USA aktivnější. MS podle právníků Electroluxu a GE novou situaci s novými hráči ve svých odhadech a předpokladech nezohledňuje. Soud by měl o celé kauze rozhodnout začátkem příštího roku, takže se k ní v prvním vydání SELLU pro rok 2016 samozřejmě vrátíme.





VÝJIMEČNÝ

www.nespresso.com/whatelse

NESPRESSO[®]
What else?

GfK TEMAX:

Trh s technickým zbožím zpomalil svůj růst

Ve třetím čtvrtletí letošního roku zůstal trh v černých číslech a nadále rostl, ačkoliv dvouciferný pozitivní vývoj z předchozích kvartálů už nepokračoval. Tempo růstu se zpomalilo na 5,5 %. Do poklesu se opět dostal segment spotřební elektroniky a fotoaparátů. Ostatní sektory technického zboží rostly.

Malé domácí spotřebiče

Hitem jsou odšťavňovače a elektrické zubní kartáčky

Segment malých domácích spotřebičů roste už dlouhodobě rychleji než segment spotřebičů velkých, což platí i nadále. V meziročním srovnání třetích čtvrtletí let 2014 a 2015 dosáhl SDA trh nárůstu v hodnotě o 6,5 %. Nadále platí trend zdravé výživy a přípravy zdravých jídel, a tak byl růst nejvíce generován výrobky na přípravu džusů, koktejlů a smoothie drinků. Další velmi růstovou kategorií je dentální hygiena. Důležité a pro trh zajisté pozitivní je, že pozitivní vývoj je nadále podporován zvyšováním průměrných cen napříč všemi produktovými skupinami. Klesajícími kategoriemi jsou vysoušeče vlasů, žehličky a poměrně nepřekvapivě fritézy.

Velké domácí spotřebiče

Pomalý růst, ale stále růst

Trh s velkými spotřebiči neupadl do černých čísel, i když jeho hodnoty v meziročním porovnání čtvrtletí rostly o pouhých 2 %. Je zcela zřejmé, že tempo růstu ve srovnání s předchozími čtvrtletími klesá. O pozitivním vývoji v kusovém i hodnotovém vyjádření informuje GfK u většiny produktových skupin. S největší dynamikou rostly očekávaně sušičky, které jsou současným prodejním hitem. Dařilo se i segmentu chlazení. Nicméně u praček a mikrovlnných trub už byl třetí kvartál v porovnání s loňským rokem slabší. U většiny kategorií došlo na úrovni celé skupiny k mírnému nárůstu průměrné ceny. Podstatné z informací GfK také je, že se v rostoucí míře prosazoval dražší sortiment.

	Q4 2014	Q1 2015	Q2 2015	Q3 2015	Q3 15 /Q3 14	Q1-3 2015	Q1-3 15 /Q1-3 14
	mil. Kč	mil. Kč	mil. Kč	mil. Kč	+/-%	mil. Kč	+/-%
Spotřební elektronika (CE)	3.770	2.561	1.901	1.873	-1,2%	6.336	1,3%
Foto (PH)	575	357	408	400	-16,8%	1.166	-11,3%
Velké domácí spotřebiče (MDA)	4.168	3.563	3.277	3.711	2,2%	10.550	8,5%
Malé domácí spotřebiče (SDA)	2.415	1.315	1.145	1.202	6,5%	3.661	11,1%
Informační technologie (IT)	6.895	4.837	4.553	4.844	3,2%	14.233	6,8%
Telekomunikace (TC)	5.233	3.459	3.691	3.856	18,3%	11.007	30,5%
Kancelářská a výpočetní technika (OE)	517	418	388	382	0,7%	1.187	7,1%
GfK TEMAX® Česká Republika	23.575	16.510	15.362	16.268	5,2%	48.140	10,8%

Spotřební elektronika

Návrat stagnace

V době hospodářské recese zažil trh se spotřební elektronikou obrovský propad a není tomu tak dávno, kdy ještě stále klesal. Až nesmyslná cenová válka a eroze cen některé segmenty trhu významně narušila a jen pomalu se daří obnovovat rovnováhu. Celkově poklesl sektor spotřební elektroniky ve třetím kvartále o více než 1 % při srovnání se stejným obdobím loňského roku. Příčinou je negativní trend u televizorů, přestože dražší modely s UHD rozlišením se pyšní vysokou spotřebitelskou poptávkou. Meziroční nárůsty vykazuje většina kategorií audio trhu a díky akčním kamerám rostou dynamicky i videokamery. Dvouciferně pak klesaly set-top boxy, přehrávače a rekordéry a autonavigace.

Foto trh

Z červených čísel se nadále nevymanil

Trh s digitálními fotoaparáty je dlouhodobě v poklesu a nic se na tom nezměnilo ani ve třetím kvartálu, přestože jde o letní období dovolených. Lidé stále více spoléhají na své chytré telefony, které pro běžné focení dnes už stačí. Trh proto poklesl téměř o 17 %, k čemuž podle GfK přispěly zejména zrcadlovky, ale v září zaznamenaly velmi negativní vývoj také kompakty s výměnným či pevným objektivem.

Telekomunikace

Dvouciferný růst pokračuje

Obrat sektoru zaznamenal ve třetím čtvrtletí roku 2015 dvouciferný meziroční nárůst, i když ve srovnání s předchozími obdobími tempo růstu zpomaluje. Sektor táhnou prodeje chytrých mobilních telefonů, zatímco po klasických mobilech poptávka klesá.

Informační technologie a kancelářská technika

Stabilní situace

Trh s informačními technologiemi ve třetím čtvrtletí v meziročním srovnání hodnotově mírně rostl, a to o více než 3 %. O pozitivní vývoj se postaraly hlavně stolní a přenosné počítače a také monitory. Tablety se naopak drží v červených číslech a jejich tempo poklesu se oproti předchozímu čtvrtletí dokonce zdvojnásobilo. Kancelářská technika se také může pochlubit růstem v hodnotě, i když poměrně nepatrným. Ve třetím čtvrtletí vykázala v meziročním srovnání hodnotový nárůst do 1 %. Stagnace byla podle GfK způsobena zejména zpomalením růstu tržeb v segmentu laserových tiskových zařízení.

Zdroj: GfK TEMAX

MAXIMÁLNÍ VÝKON, FLEXIBILITA A MODERNÍ TECHNOLOGIE SEZNAMTE SE S VYSAVAČI BRITSKÉ ZNAČKY VAX

Tradiční značka spolehlivých a kvalitních vysavačů pokračuje v expanzi na českém, slovenském a maďarském trhu pod vedením nového distributora, společnosti BaSys CS. Bohatá nabídka vysavačů VAX by rozhodně neměla chybět ani ve vašem obchodě. Kromě ikonických cylindrických modelů pro suché sání i praní koberců dodává VAX na trh výkonné bezdrátové vysavače nebo revoluční model, který se nemůže de facto překloupat.



VAX AIR CORDLESS

Bezdrátové vysavače VAX Air Cordless vznikly inovací produktové řady Cordless a jsou v mnoha ohledech skutečně průlomové. Přináší totiž jedinečnou kombinaci výkonu a manévrovatelnosti v takové formě, že navždy mění způsob vysávání. Jejich uvedení na trh pozici značky VAX na mnoha trzích dokonce viditelně posílilo. Vysavače VAX Air Cordless jsou napájeny akumulátory LithiumLife a nabízejí nebývalou volnost pohybu, samozřejmě bez ztráty kapacity, výkonnosti či sacího výkonu. Berou si to nejlepší ze světa tradičních vysavačů a těch akumulátorových. Každý produkt byl navržen tak, aby spotřebiteli nabídl neuvěřitelně jednoduché a efektivní řešení jeho konkrétního problému. Odstraněním kabelu a zlepšením manévrovatelnosti se stává vysávání mnohem snazším, nabízí uživatelům maximální volnost pohybu a komfort. S ohledem na tuto skutečnost řada VAX Air Cordless představuje novou generaci produktů pro čištění povrchů všech typů.

AIR CORDLESS LIFT – TYČOVÝ VYSAVAČ 2 V 1

Představuje další generaci vysavačů řady VAX Air Cordless. Obsahuje lehký odnímatelný válec pro flexibilní

čištění podlah a těžko přístupných míst, jakými jsou například schody nebo interiér vozu. Přes vysokou mobilitu si zachovává veškerý výkon a kapacitu, jakou byste očekávali od běžného vysavače. Při hmotnosti pouhých 5,1 kg a akumulátorovém napájení umožňuje až 1 hodinu vysávání s konstantním sacím výkonem.

CYLINDRICKÉ VYSAVAČE VAX

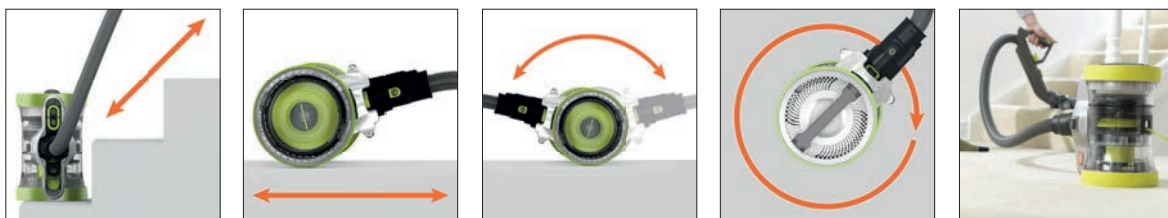
Společnost VAX patřila v oblasti cylindrických vysavačů vždy mezi nejpokrokovější na trhu. Je to dáno jednoznačným zaměřením na tvorbu vyvážených produktů, které nabízejí vysoký výkon a funkční design.

Nejnovější cylindrické vysavače VAX jsou vybaveny elektricky poháněnou hlavicí, která zajistí hloubkové vyčištění koberců a odstranění zašlapaných nečistot nebo zvířecích chlupů. Tyto vysavače představují ztělesnění touhy společnosti VAX vytvořit progresivní a revoluční řadu cylindrických vysavačů, které dokážou uživatelům nabídnout řadu pokročilých funkcí a praktických vylepšení. Důkladné vyčištění koberců mokrou metodou je s nimi pohodlné a rychlé. A výsledky

samozřejmě perfektní. Koberce už není nutné složitě balit a vozit do profesionální čistírny, protože s multifunkčním cylindrickým vysavačem VAX zvládne vše každý doma.

AIR REVOLVE POWERED PET – MULTI-ORIENTOVANÝ VYSAVAČ

Nejpokrokovější a technologicky nejvyspělejší cylindrický vysavač svého druhu, který nabízí intuitivní a seberegulační konstrukci. Je vysoce stabilní, nabízí velmi adaptabilní používání a umožňuje vysávat vertikálně nebo horizontálně v jednom nepřetržitěm pohybu. Tyto vynikající manévrovací schopnosti a mobilita poskytují uživatelům během úklidu naprostou volnost, nehrozí přerušování úklidu překážkami, změnou směru úklidu nebo ztrátou času zbytečným obcházením velkých kusů nábytku. Současně používá multicyklonovou technologii pro dosažení konzistentně silného sání a elektricky poháněnou rotační hlavicí pro hloubkové čištění koberců. Velmi efektivně odstraňuje zašlapané nečistoty a zvířecí chlupy. Když připočítáme přítomný HEPA filtr H12, jedná se o vysavač vhodný jak pro majitele domácích mazlíčků obecně, tak zejména pro alergie.



Prodejní argumentář Beko

Jak prezentovat vestavné trouby zákazníkovi

Značka Beko patří mezi přední výrobce a dodavatele volně stojících spotřebičů na český trh, ale významně posiluje současně na trhu se spotřebiči vestavnými, které jsou pro ni nyní jednou z klíčových kategorií pro další růst. Široká nabídka kuchyňského vybavení Beko je technologicky vyspělá a designově vytříbená. V následujícím článku se zaměříme na prezentaci a prodej nových vestavných trub.



Školitel **Petr Donát** rád zodpoví dotazy obchodních partnerů společnosti Beko. Zasílejte je na e-mail petr.donat@bekosa.cz

Vestavné trouby

Argument 1

Design, kvalitní zpracování a menu v českém jazyce

Nová generace vestavných trub Beko, která je na trhu od letošního léta, je vyráběna v několika barevných provedeních, konkrétně v nerez, černém a bílém skle. Novinky jsou precizně smontovány a vyznačují se vysokou kvalitou a dlouhou životností. Pro mnoho zákazníků je však srozumitelnost a jednoduchost ovládání důležitější než design. Zde je potřeba zdůraznit, že všechny trouby mají intuitivní a snadné ovládání s nabídkou displeje v českém jazyce.

Argument 2

Rekordní vnitřní objem

Významnou změnou je u těchto nových trub navýšení vnitřního objemu až na rekordních 82 litrů. Nejde jen o pouhé číslo. Takto velký vnitřní prostor umožní připravovat jak velké množství jídla nebo nadměrně rozměrné potraviny, ale také několik jídel najednou bez strachu ze smísení chutí a vůní. Flexibilitu pečicího prostoru ocení zákazníci především v době svátků a při jiných významných příležitostech, kdy musejí připravit hostinu pro větší množství lidí najednou.

Argument 3

Bohaté příslušenství a teleskopické výsuvy

S velkým vnitřním objemem se potom pojí i možnost používat větší plechy, které k nim Beko samozřejmě dodává. Nové plechy poskytují až o 21 % více prostoru než plechy v běžně dostupných troubách na trhu. Konkrétně je ke každé troubě dodáván plech s hloubkou 55 mm, mělký plech a pečicí rošt. Téměř ve všech nových modelech jsou pak standardní výbavou teleskopické výsuvy, a to minimálně jeden pár.

Argument 4

Jednoduché čištění a pyrolýza

Důležitým aspektem při výběru pečicí trouby je pro mnoho zákazníků systém jejího čištění. Nejenže velký vnitřní prostor

zvyšuje komfort při její údržbě, ale u nové generace trub Beko je celý vnitřek vyroben z jednoho kusu plechu. Díky tomu je minimalizováno množství svárů, ostrých hran a vrutů, tedy míst, odkud se připečená mastnota dostává velmi složitě. Samozřejmě je možná volba mezi troubou s katalytickou zadní deskou nebo pyrolýzou. Pyrolýza, například u trub BIRT35400XPS a BIRT25400XPS, pracuje na principu spalování tuků a nečistot v troubě při teplotě 480 °C po dobu 120 minut. Zákazník má možnost volby mezi klasickou pyrolýzou a programem Eko Pyro, kdy je teplota stejná jako při standardní pyrolýze, tedy 480 °C, ale doba čištění je zkrácena na 90 minut. Dochází tím k významnému snížení energetické náročnosti tohoto programu.

Argument 5

Tichá dvířka s nanoúpravou vnitřního skla

Samozřejmě jsou u všech trub Soft Close panty, pomocí kterých se dvířka trouby dovírají jemně bez notoricky známého bouchnutí. Ještě důležitější je ovšem to, že všechna skla lze snadno vyčistit, protože k jejich vyjmutí stačí pouze vycvaknout skelní lišty. Vnitřní strana dvířek používá navíc technologii Excellent Clean, kdy je sklo opatřeno oleofobní vrstvou. Tato speciální nanovrstva zamezuje připékání mastnoty na vnitřním skle. Díky tomu nemusí zákazník kupovat drahé a agresivní čisticí prostředky, aby udržel sklo čisté. K jeho vyčištění ho stačí pouze otřít vlhkou houbičkou nebo hadrem.

Argument 6

Technologie Surf a 3D pečení

Zákazníky při výběru trouby často zajímají druhy pečení. Měli byste je při prezentaci trub Beko informovat, že kromě tradičního statického pečení mají všechny modely kruhové topné těleso kolem ventilátoru, a tak je možné ve všech nových troubách použít takzvané 3D pečení, kdy se kombinuje spodní a horní ohřev s horkým vzduchem. V mnoha modelech je ovšem přítomna zcela převratná technologie Surf, zajišťující ještě rovnoměrnější distribuci tepla, která si žádá prezentaci též. Díky speciálně konstruovaným bočním stěnám trouby s průduchy, ze kterých vychází horký vzduch také, odpadá zákazníkovi



nutnost otáčet například plech s koláčem, aby byl rovnoměrně propečený. Propečený bude všude stejně i bez toho. Dokonce jich může péct více v několika úrovních a dosáhne perfektního výsledku u každého jednotlivého koláče.

Argument 7



Teplotní sonda pro správné propečení masa

Správné propečení se netýká jen moučníků a pečiva, ale i masa. Díky teplotní sondě Cook Sense, například u trouby Beko BIMM25400XMS, se nemusíte bát domácí přípravě ani rostbíf. Ten by měl mít, v případě stupně propečení medium, vnitřní teplotu 54 °C až 58 °C. S teplotní sondou Cook Sense stačí vybrat požadovanou teplotu na displeji trouby, která majitele posleze sama upozorní, kdy je dosaženo požadovaného propečení masa.

Argument 8

Parní funkce pro ještě šťavnatější výsledky

Zvládnout rovnoměrné pečení a možnost ovlivnit vnitřní teplotu pečené potraviny jsou důležité vlastnosti trouby, jenže leckdy je i přesto pokrm na povrchu poměrně tvrdý. Zákazníkům proto představte také technologii Steam Aid. Ta v nových troubách Beko, například v modelu BIS35500XMS, přidává do pečicího prostoru páru, aby bylo jídlo správně a rovnoměrně upečeno a současně aby jeho povrch nebyl příliš tvrdý. Pára v procesu pečení zaručuje vláčnost potraviny, menší ztrátu vody, a tedy i objemu pokrmu.

Argument 9

Rozdělení pečicího prostoru na dva – Split&Cook



Za zmínku v sortimentu nových trub určitě stojí model BV-R35500XMS, který v sobě ukrývá technologii Split&Cook. Velmi jednoduše řečeno umožňuje rozdělit troubu na dva menší pečicí prostory. Oproti ostatním výrobcům, jejichž některé trouby toto umožňují, se tato trouba Beko zásadně odlišuje v několika věcech. I při použití dvou menších pečicího prostorů může být

teplotní rozdíl mezi nimi až 70 °C. Každá z obou zón má přitom svůj vlastní ventilátor s kruhovým topením a horní prostor je ještě opatřen technologií Surf pro rovnoměrné pečení. Zákazník proto může opravdu připravovat dvě různá jídla vyžadující odlišný způsob přípravy při jiné teplotě.

Argument 10



Bohatá nabídka programů včetně unikátní funkce ProfiPizza

Zájemce o nové trouby byste měli informovat i o tom, že poskytují až 82 automatických programů BekoChef, s nimiž uživatel připravuje pokrm podle pokynů a celého receptu na displeji trouby – od nakládání se surovinami přes přípravu až po vložení připraveného pokrmu do správné pečicí úrovně. Trouba samozřejmě zvolí optimální způsob přípravy a zákazník se nemusí zabývat žádným nastavováním. Unikátní je potom program ProfiPizza, který je koncipován pro přípravu oblíbené pizzy tak, aby byl výsledek co nejpodobnější pizze připravené v kamenné italské peci nebo profesionální pizza peci. Zde je pizza pečená při vysoké teplotě 320 °C až 340 °C po velmi krátký čas 6 až 8 minut. Díky tomu je takováto pizza propečená, křehká, nikoliv však tuhá a tvrdá. Program ProfiPizza v nových troubách Beko peče při teplotě 320 °C po dobu 8 minut. Proto je výsledek k nerozeznání od pizzy pečené v kamenné peci či profi peci na pizzu.



Jiří Svoboda: Favia má na trhu výsadní pozici. S distribucí odsavačů ELICA sklízí velký úspěch

V oblasti prodeje a distribuce domácích spotřebičů se pohybuje už od devadesátých let. Začínal jako nákupčí, působil v českém zastoupení společnosti Electrolux a poslední čtyři roky stojí v čele jediného českého velkoobchodu s vestavnými spotřebiči. Jiří Svoboda s námi otevřeně hovořil nejen o postavení společnosti Favia, ale i o vývoji situace na trhu a příchodu nových značek, jako je Hoover nebo vstup korejského LG do segmentu vestavných spotřebičů.



Společnost Favia působí na českém trhu už od začátku 90. let. Jak vznikla? A jaké byly hlavní milníky v její historii?

Naše společnost byla založena v září roku 1992. Cílem bylo vybudování silné velkoobchodní i maloobchodní společnosti zabývající se distribucí elektrických a plynových spotřebičů pro domácnosti. První nabízenou značkou byl španělský Fagor, který na českém trhu v devadesátých letech určoval trend v oblasti vestavných spotřebičů. Postupně byla nabídka doplněna i o ostatní značky, které jsou na trhu. Troufnu si v tuto chvíli říct, že díky širší nabídce sortimentu a kvalitě poskytovaných služeb je Favia momentálně největší distributor vestavných spotřebičů na českém trhu. Za dobu své působnosti firma vybuďovala tři obchodní pobočky v Praze, Plzni a Pardubicích. Ve všech těchto prodejních místech je zákazníkům k dispozici vzorková prodejna a dobře zásobený velkoobchodní sklad. Každé prodejní místo disponuje vlastní dopravou, prostřednictvím které zajišťuje rozvoz zboží ke svým zákazníkům. V ostatních regionech republiky působí Favia prostřednictvím svých obchodních zástupců.

Co se týče milníků v historii Favia, tak těch bylo několik. V první řadě šlo o postupné rozšiřování nabídky nových značek, vybudování zmíněných vzorkoven, vybudování vlastního servisu, nejprve pro značku Fagor, nyní i pro další značky na trhu, přestěhování centrály společnosti do Dolních Jirčan do nových kanceláří a nového velkého skladu, kontakt a podepsání kontraktu o výhradní distribuci italských odsavačů par Elica a italských dřezů

Elleci na českém trhu a v neposlední řadě se stal milníkem rok 2012. V tomto roce koupila Faviu firma Fast a od tohoto roku v ní sám působím.

Jste jediným velkoobchodem s vestavnými spotřebiči v České republice, takže vlastně takové unikum. Co to pro trh znamená? A co mu to přináší?

Ano, Favia jako velkoobchod od samého začátku vsadila na vestavné spotřebiče, přestože se to zdálo na počátku devadesátých let jako velmi odvážené. Trh s vestavnými spotřebiči byl tehdy v začátcích, ale nyní je jednoznačně vidět, že to byla velmi dobrá volba. V současnosti působí na českém trhu mnoho velkoobchodů, které prodávají bílou techniku, ale pouze Favia je skutečný specialista na vestavné spotřebiče. Když jsem před lety do firmy nastoupil, tento potenciál jsem si uvědomoval a trvám na tom, že je lepší dělat jednu věc pořádně než dělat několik věcí napůl. Celý trh ví, jak jsme specializovaní, a reflektuje to například i obrovskou návštěvností našeho tradičního veletrhu Favia Day.

Vy sám nejste v byznysu s domácími spotřebiči žádným nováčkem. S čím jste před lety do společnosti Favia nastoupil? A daří se vaši vizi realizovat?

Řekl jste to přesně, čas nikdo nezastaví a já rozhodně nejsem v byznysu nováčkem. Pohybují se v obchodě od devadesátých let a spoustu současných ředitelů zastoupení jednotlivých značek znám ještě z doby, kdy oni pracovali jako obchodní zástupci a já jako nákupčí. Kromě maloobchodu a velkoobchodu jsem si zkusil pár let

pozici u dovozce a mohu říct, že ani tam není situace jednoduchá. Proto se už ani nedívám určitým rozhodnutím některých zastoupení, protože vím, že to jsou často věci zadané z centrály těchto značek.

A můj nástup do společnosti Favia? Dobře jsem věděl, jak silnou pozici na trhu má, a stoprocentně jsem se ztotožňoval s její obchodní politikou. Věděl jsem, že je Favia zdravá a prosperující firma. Uvědomoval jsem si, že stejně jako ve sportu, když trenér přebírá mužstvo, které je na vrcholu a vyhrává, je vše vlastně složitější. Zcela na rovinu, měl jsem trochu strach, abych pokračoval tou správnou cestou. Zda se to daří, musí posoudit jiní, výsledky ale ukazují, že máme správný směr. Rád bych touto cestou poděkoval svým kolegům, protože za současným úspěchem stojíme všichni jako jeden tým.

Jací obchodníci u vás nakupují především? A proč?

Nabízíme vše, co je potřeba při realizaci nové kuchyně, včetně dřezů a dalších věcí do kuchyně, jako jsou třeba výjezdy, poličky a další prvky. Našimi zákazníky vždy byli především truhláři a kuchyňská studia. V tuto chvíli máme přes tisíc aktivních obchodních partnerů, kteří se k nám pravidelně vrací. Za ty roky, co jsme na trhu, je toto asi náš největší poklad.

Díky přímo námi distribuovaným značkám, hlavně značce Elica, se podařilo v posledních letech navázat spolupráci i s velkými partnery v oblasti kuchyňských studií, s velkými specializovanými řetězci, které prodávají elektrospotřebiče, a také s velkými internetovými prodejci.

Dle údajů GfK je poslední jmenovaný kanál výrazně růstový, a tím pádem pro nás hodně důležitý.

Když se podívám na naši distribuci, za její hlavní cíl považuji to, aby si konečně zákazník koupil kvalitní výrobek, včetně kvalitního servisu, a obchodník při tom realizoval zajímavou marži. To je hlavní důvod, proč třeba naše dovozové značky chtějí naši obchodní partneři prodávat více a více. Máme jednu velkou výhodu – nejsme koncem každého měsíce tlačeni žádnou zahraniční centrálou do nesmyslných plánů ve stylu prodej komukoliv. Favia má stoprocentní kontrolu nad distribucí svých dovozových značek, a proto ti, kteří jejich výrobky prodávají, je prodávají rádi.

Přestože se běžným spotřebitelům jeví nejspíš trh s domácími spotřebiči poměrně strnulý, probíhají na něm poměrně často významné změny. Ať už krachy některých firem, jako byl Baumatic, nebo příchody nových značek, jako je nyní Hoover v kategorii velkých spotřebičů. A s vestavnými spotřebiči konečně začíná korejské LG. Jak tyto změny vnímáte?

Za tu dobu, co se v obchodě pohybuji, jsem toho zažil skutečně hodně. Krachy značek, slučování značek, příchody a odchody ředitelů jednotlivých zastoupení a i to, co se děje v poslední době, je zcela normální proces. Obchod je neustálá změna, vždy existuje určité riziko. Jde zkrátka o určitý „adrenalin“.

Ohledně příchodu nových značek, jako je třeba Hoover, v posledních letech se kvalita jednotlivých značek díky technologiím značně vyrovnává. Jejich úspěch proto záleží hlavně na lidech, kteří značku prodávají, a na jejich zkušenostech. O značku Hoover nemám určité strach. Zájem o ni bude. Výrobky vypadají dobře a nový prodejní tým, který letos vznikl, je velmi silný a na trhu už v minulých letech ukázal svou sílu, byť při práci pro jinou značku. Samozřejmě znám většinu nového týmu osobně celé roky a přeji mu úspěch. Ostatně věřím, že i Favia jim s prodejem spotřebičů Hoover pomůže.

Co se týče LG, nedovedu v tuto chvíli odhadnout, jak rychle se na trhu s vestavnými spotřebiči prosadí, protože ještě neznám celý sortiment. Viděl jsem pár modelů, neznám ani cenovou politiku, ani představu o tom, jak chtějí zboží distribuovat. Jak ale všichni známe korejské znač-

ky, je jasné, že když se rozhodnou vestavné spotřebiče prodávat, udělají maximum včetně silné marketingové podpory, aby byli na trhu vidět.

Už jste několikrát zmínil značky, které Favia zastupuje, především Elica. Odkdy jste oficiálním distributorem této značky? A jak se vám s ní daří?

První kontakt se značkou Elica měla Favia už v roce 2007. Poslední roky jsme však udělali spoustu změn jak v distribuci, tak v oblasti marketingu a odsavače par Elica se začaly objevovat na českém trhu stále více. Velkou podporu dostává tato značka i z Itálie, kdy se zcela změnila obchodní politika, a dnes se v továrnách vyrábí stejný počet odsavačů par pod značkou Elica jako pod jinými „áčkovými“ značkami. Dříve byla produkce pod značkou Elica kolem 20 %. Dnes se situace vyrovnala a značka Elica získává stále větší podíl na trhu, a to nejen v Itálii. Letos jsme měli možnost se zúčastnit v Miláně celosvětového setkání obchodníků, kteří prodávají odsavače Elica, a celkové výsledky pozitivně překvapily všechny účastníky tohoto setkání. Elica je v tuto chvíli skutečně největší výrobce odsavačů na světě.

Čím jsou odsavače Elica jedinečné?

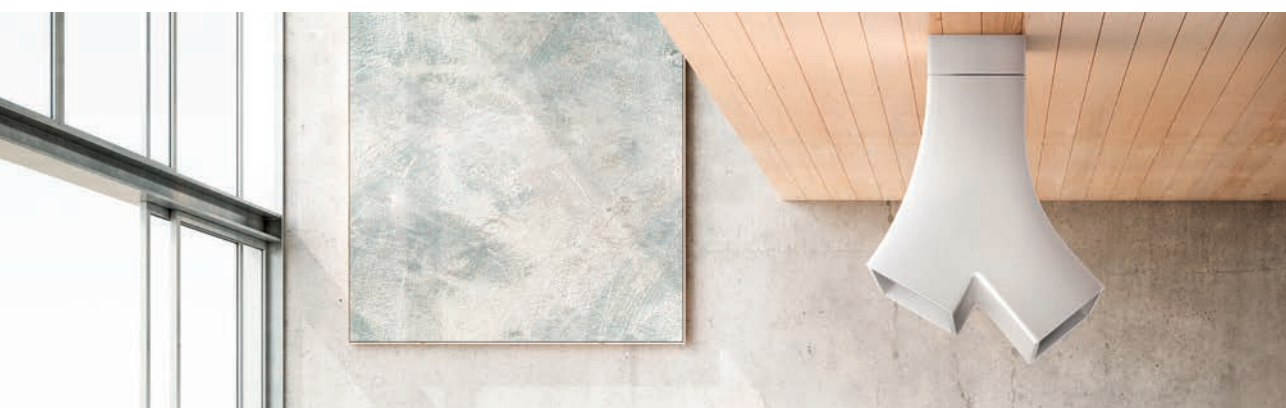
Tak jako je Favia specialista pouze na vestavné spotřebiče, tak i Elica je specialista pouze na určitý segment trhu – odsavače. Výroba se několikanásobně navýšila, neboť stále probíhá produkce odsavačů i pro ostatní značky. Výhodou je široký sortiment, neboť v portfoliu najdeme jak levné podvěsné a teleskopické odsavače, tak i ostrůvkové a nástěnné designové skvosty, díla světově uznávaného designéra Fabrizia Crisy, který získává pravidelně ocenění za design na každém mezinárodním veletrhu a výstavě.

Elica uvedla na trh včetně toho českého nedávno ještě jeden zajímavý produkt, který není odsavačem, ale také se týká



vzduchu – osvěžovač vzduchu. Čím se liší tento výrobek od cenově dostupnějších osvěžovačů z drogerie?

Z výsledků průzkumu trhu v západní Evropě vyplývá, že dochází k velkému růstu poptávky po sortimentu, který osvěžuje vzduch v domácnostech, ať už jde o vonné oleje, tyčinky nebo různé absorbéry vůní. Elica byla první, kdo na tento trend zareagoval, a začala vyrábět osvěžovač vzduchu Marie na výměnné kapsle. Speciální studená technologie, kterou osvěžovač Marie využívá, brání zařízení před přehřátím, což vede k bezpečnému a praktickému používání. S tímto osvěžovačem se nemůže stát, že zapomenete zhasnout svíčku, která nahřívá vonný olej, nebo že se při manipulaci popálíte. Motorek vhání vzduch přes kapsli s vůní a následně jej rozptýlí po místnosti. Oproti jiným osvěžovačům nabízeným na našem trhu výrobek Elica skutečně nežádoucí pachy neutralizuje a současně provoní místnost. V tuto chvíli je v nabídce 5 parfémů „Neutralyx“ do kuchyně a 5 klasických vůní pro ostatní místnosti. Vzhledem k tomu, že se tento výrobek začal v některých zemích již velmi úspěšně prodávat, neustále se vyvíjejí nové vůně. O výrobek je velký zájem, zvláště teď před Vánocemi, protože je to ideální vánoční dárek.



ELICA – DESIGNOVÉ POKLADY DO VAŠÍ KUCHYNĚ

Přestože vstoupila značka ELICA na český trh poměrně nedávno, s jejími digestořemi se setkávají prodejci i koncoví zákazníci mnoho let. Do poloviny devadesátých let totiž prodávala s vlastním logem pouze 20 procent své produkce a zbylých 80 procent představovaly digestoře vyrobené pro jiné značky. V současnosti už se ale zaměřuje ELICA na vlastní produkci mnohem výrazněji a dodává na trh množství designově a technologicky zcela mimořádných odsavačů par.

Kombinace kvalitních materiálů a citu pro estetický rozměr výrobu spolu s technologickou částí, výkonem a bytostnou elegancí změní dojem z celé kuchyně. Proto se stávají odsavače ELICA na českém trhu velmi žádanými, jak na straně spotřebitelů díky svým mimořádným vlastnostem, tak obchodníků, neboť se vyznačují cenovou stabilitou, vysokou kvalitou a dobře fungujícím servisem.

Kvalita na prvním místě

V továrně ELICA probíhá v současnosti výroba odsavačů jak pro vlastní produktové portfolio značky, tak pro další renomované značky. Díky moderní laboratoři, kde se testují odsavače pro celou Evropu podle všech aktuálních parametrů daných loni zavedenými energetickými štítky, je zaručena opravdu maximální kvalita výrobků. Ale ELICA si vydobyla respekt zákazníků i odborníků z oboru už během své celé čtyřicetileté historie. Dokládá to mimo jiné několik prestižních ocenění, jako je například Red Dot Design Award či Good Design. Za inovační činnost ji ocenila i národní organizace Confindustria, která reprezentuje italské výrobní a servisní společnosti.

Design s velkým „D“

Hlavním designérem společnosti ELICA je známá persona světa designu Fabrizio Crisa. Náčrty jeho návrhů putují do laboratoře, kde vznikají prototypy, u nichž se posuzuje funkčnost každého prvku a ověřuje kvalita použitých materiálů. Jen touto cestou přijde do výroby už dokonale odsavač. Návrhy Fabrizia Crisy se vyznačují elegancí, ale též hravostí a emočním nábojem, dynamickou formou, barvami i snadným interaktivním ovládním.

Provedení a instalace

Digestoře ELICA mohou dle místních podmínek pracovat jak v odtahové verzi, tak ve verzi recirkulační. Samozřejmě u obou variant jsou páry nasávány přes tukový filtr, který zachytí velké procento tuků. V nabídce naleznete dekorativní digestoře – vestavné, komínkové ke stěně, ostrůvkové, rohové a rustikální.

ELICA AMELIE

Řada odsavačů AMELIE definuje trendy, porušuje zavedené zvyky a současně kombinuje tradici a technologii, čímž uspokojí nároky zákazníků toužících po něčem výjimečném. Designová konstrukce se vyznačuje jednoduchostí, a tak zapadne odsavač do jakéhokoliv interiéru. Najdete u něho podsvětlená tlačítka ovládní a 7W LED osvětlení. Výkon od tahu je 240 až 647 m³/h a hlučnost 43 až 66 dB(A).



ELICA STRIPE

Nejprodávanejší a nejžádanější odsavač značky ELICA je nástěnného typu a kombinuje nerezovou ocel s černým nebo bílým sklem. Jeho mimořádnost potvrzuje i přítomné dotykové ovládní a osvětlení HALO s výkonem 2x 20 W. Co se týče výkonu, ten dosahuje dle nastaveného stupně hodnoty mezi 304 až 625 m³/h, při volbě „turbo“ potom 735 m³/h. Za chodu vydává hluk mezi 55 až 66 dB(A). Nabízen je v šířce 60 nebo 90 cm.



ELICA BOX IN

Tento plně vestavný odsavač je vyroben z nerezové oceli. I když se dokonale skryje v kuchyňském nábytku, poskytuje výkon 195 až 368 m³/h při hlučnosti 49 až 60 dB(A). Jednoduché otočné ovládní doplňují dvě světla typu HALO s výkonem 20 W každé. Vybírat lze mezi 60cm variantou a 90 cm.



ELICA ETOILE

Posledním odsavačem v tomto pestrém výběru z portfolia značky ELICA je zajímavý ostrůvkový odsavač ETOILE s dvěma 10W LED světly a dálkovým ovládním. Z hlediska výkonu za stájovými kolegy nijak nezaostává, protože odsává 272 až 515 m³ vzduchu za hodinu při hlučnosti 46 až 61 dB(A).



ELICA YE

Zcela originální design činí z tohoto ostrůvkového odsavače revoluční výrobek. Vizualní podobu obohacuje použití hypoalergenního netoxického materiálu cristaplast, který je navíc odolný proti šmouhám. Celou konstrukci obaluje kryt připomínající drahý kámen, který dodává odsavači nečekanou lehkost. Ve výbavě se nachází 8W LED osvětlení a dálkové ovládní. Výkon lze nastavit mezi 224 až 480 m³/h, v turbo režimu dosahuje odtah hodnoty 625 m³/h. Hlučnost se pohybuje mezi 43 až 61 dB(A).

ELICA NUAGE

Odsavače řady NUAGE vypadají, jako by vycházely z otvoru ve zdi. Zapadají do okolního prostředí a stávají se jeho pevnou součástí. Funkcionalita, emoce a sofistikovanost se spojují díky novému způsobu instalace a možnosti přizpůsobení esteticky vypadajícího ovládacího panelu. Za zmínku určitě stojí rotační ovládní, 7W LED osvětlení a výkon 240 až 448 m³/h. V „turbo“ režimu až 581 m³/h. Hlučnost je 49 až 62 dB(A).





Odsavače par

Velké značky rostou na úkor těch menších

Trh s digestořemi lze považovat za poměrně specifický. Zákazníci při pořizování kuchyně v jejich případě nechtějí často značku zbývajících vybraných spotřebičů. Na trhu nalezneme proto i čistokrevné specialisty na odsavače par. Někteří, jako italská Elica, pak vyrábějí pro další značky. Na pestré kolbiště digestoří se na následujících stránkách podíváme podrobněji.

Odsavače par mají různé podoby. Některé jsou okázalé, jiné decentně jednoduché, některé mají být hodně vidět, jiné se naopak skrývají, aby jen nenápadně plnily svůj účel. Z rozmanitosti nabídky trhu jde až hlava kolem. Přitom přicházejí na trh další značky, nejnověji například Kluge, za níž stojí společnost Elmax Store (více informací na str. 6 v novinkové sekci). Nejvíce pozornost samozřejmě přitahují odsavače nástěnné nebo ostrůvkové, které jsou i v prezentačních prostorech kuchyňských studií nejvíce vidět. Jejich často vyšší pořizovací cena ale nakonec spotřebitele často odradí. My se v přehledu přesto zaměřujeme právě na tyto typy, protože mají díky vyšší pořizovací ceně množství inovativních technologií a zajímavý design. I do světa odsavačů par už pronikly „smart“ funkce a další inteligentní prvky. Ještě je nutné zdůraznit, že všechny představované odsavače lze zapojit jak k odvodu vzduchu ven, tak k recirkulaci. U každého jednotlivého modelu už to v přehledu neuvádíme.

Inovace

Odsavače par nejsou samozřejmě vestavnými troubami, myčkami, ale ani varnými deskami, aby umožňovaly nějaké naprosto převratné a revoluční inovace. Ideálním výrobkem je v této kategorii ten, který nevydává žádný hluk, ale současně odsaje všechny výpary vznikající při vaření. Takový odsavač samozřejmě neexistuje. Perimetrické odsávání a vylepšení motorů nicméně přineslo zlepšení v odvodu i hlučnosti stejně jako některé konstrukční inovace. Objevují se také digestoře zabudované v pracovní desce a vyjíždějící za varnou deskou nebo po jejích bocích – věc konstrukčně a instalačně velmi složitá.

Kdo chce u digestoře minimální hlučnost, musí si připlatit za usazení motoru vně domu, což je věc samozřejmě méně častá. Odtah ven, ať už je motor mimo kuchyň, nebo klasicky v odsavači, je každopádně vždy lepší volbou než recirkulace – nejen že je méně efektivní, ale současně hlučnější.

Z moderních prvků stojí za pozornost u odsavačů čidla detekující přítomnost par – takové modely se pak samy zapnou a dokonce optimalizují svůj výkon. Ušetří díky tomu nějakou tu energii a pracují spíše při nižší hlučnosti, protože uživatel má tendenci zvolit plný výkon v každém případě. Nejvyspělejší modely pak mohou být propojeny bezdrátově s varnou deskou, kdy je výkon odvodu určen přímo zvoleným nastavením výkonu desky. Například modely Candy z řady SimplyFi mohou částečně nahradit požární alarm, protože v případě detekce kouře upozorní majitele SMS zprávou. Z běžnějších inovativních prvků vnímáme trend výměny halogenových světel za mnohem úspornější LED žárovky.

Situace na trhu

Lídrem trhu digestoří s pokračujícím růstem je česká značka MORA, zaměřená především na levnější segment. Přesto je dle našich informací lídrem i v hodnotě prodeje. Dobrou pozici mají ještě značky Whirlpool a Electrolux. Dvě pětiny trhu připadají ovšem dalším značkám mimo hlavní proud, ačkoliv v posledním roce podle všeho ztratili právě na úkor velkých hráčů.



AMICA IN 600 WS

Zajímavý komínový odsavač z nově uváděné řady smart spotřebičů Amica IN. je v tomto případě v bílé barvě (pure white) se skleněnou čelní částí. Kromě senzorického ovládání nabízí možnost připojení do domácí sítě – lze ho řídit i pomocí aplikace v mobilním telefonu nebo tabletu. Kromě toho se propojuje s indukční varnou deskou z řady IN. a nastavuje svůj výkon podle zvoleného výkonu desky. Novinka odtáhne maximálně 438 m³ vzduchu za hodinu při hlučnosti 60 dB(A). Celkem u něho lze vybírat ze 4 rychlostí. Šířka je 60 cm a energetická třída B.



BEKO CWB 6731 B

Digestoř tureckého výrobce je také komínového typu s šířkou 60 cm. Má ovšem klasickou koncepci plochy s horizontálním umístěním nad varnou plochou. Kombinace nerez a skla spolu s dotykovým ovládáním ji dodává na eleganci, i přes to, že spadá do cenově dostupné kategorie. Odtáhnout dokáže až 700 m³/h, kdy vydává hluk 74 dB(A). Na výběr jsou 3 rychlosti chodu. Světla používá halogenová, a to dvě, každé s příkonem 28 W. Energetická třída D.

CANDY CMB97SLX WIFI

Druhou smart digestoř v přehledu je zástupce italské značky Candy, který řadíme mezi komínové typy. Nerezový odsavač široký 90 cm obsahuje Wi-Fi modul a připojuje se spolu s dalšími spotřebiči řady Candy SimplyFi do domácí sítě. Lze ho na dálku ovládat, ale také si nechat poslat zprávu, pokud by odsavač detekoval v místnosti kouř. Jinak se jedná o klasickou digestoř s výkonem až 705 m³/h a hlučností maximálně 63 dB(A). Světla má typu LED a celkově spadá do energetické třídy A.



CONCEPT OPK2590N

Komínový odsavač české značky kombinuje nerezový základ se skleněnými přesahy. Je 60 cm široký, používá dvě úsporná LED světla a poskytuje maximální výkon 512 m³/h. Při nastavení nejvyšší z 3 stupňů výkonu vydává hluk na úrovni 66,4 dB (A). Ovládání je řešeno pomocí klasických tlačítek, která jsou modře podsvícená, aby na ně uživatel lépe viděl. Odsavač se řadí do energetické třídy D.



Odsavače na českém trhu podle GfK

Poptávka po odsavačích par se za první polovinu roku 2015 zvedla meziročně o 7 %. Tempo jejího přírůstku se od ledna postupně zvyšovalo až na červnových 13 %. Průměrná investice do tohoto sortimentu dosáhla ve sledovaných odbytových cestách v prvním pololetí částky 3 700 korun, podobně jako ve stejném období před rokem.

Relativně největší zájem projeвили spotřebitelé – jako už tradičně – o standardní provedení, které odpovídalo za 46 % celkového objemu prodeje. V červnu za něj zaplatili v průměru 1 700 korun. Necelou čtvrtinu poptávky pokryly teleskopické přístroje a dalších 26 % objemu trhu zajistily komínové odsavače. Ty se v červnu prodávaly průměrně za 7 400 korun a do celkových tržeb za odsavače se promítly z více než poloviny. Jejich podíl na objemu i hodnotě odsavačů však meziročně mírně klesl ve prospěch levnějších typů.



DE DIETRICH DHD 1193 G

Nástěnný odsavač francouzské značky pochází z řady Premium a v tomto případě je v perlové barvě, v níž jsou dodávány i další spotřebiče De Dietrich včetně varných desek a vestavných trub. Odsavač používá dotykové ovládání se 3 stupni výkonu a funkcí "boost" pro dosažení maximálního odtahu 771 m³/h [hlučnost 64 dB(A)]. Při standardním nejvyšším stupni dosahuje odtah 399 m³/h [48 dB(A)]. Na nízký vydávaný hluk mají vliv mimo jiné vnitřní odhlučňovací panely. Komínový nástavec pro zapojení k odtahu je k tomuto modelu v energetické třídě B nutné dokoupit zvlášť.

ELECTROLUX EFL109650X

Jednoduchý a cenově dostupný ostrůvkový odsavač v nerezovém provedení se skleněnými peřsahy má šířku 100 cm a používá elektronické tlačítkové ovládání. K dispozici jsou 3 nastavení výkonu odtahu plus intenzivní režim, při kterém odsává tento model 600 m³ vzduchu za hodinu. V tomto případě vydává hluk na úrovni 71 dB(A). Při nejvyšším standardním nastavení činí odtah 480 m³/h a hlučnost 54 dB(A). Osvětlení varné desky zajišťují dvě LED světla. Odsavač nese označení energetické třídy B.



ELICA FEEL ABSOLUTE/F/80

Prémiový komínový odsavač italského výrobce patří mezi extravagantnější modely. Kromě designu zaujme i vysokým výkonem, protože v režimu "boost" dosahuje odtah 801 m³/h při hlučnosti 71 dB(A). Na nejvyšší standardní stupeň výkonu nasává tato 80 cm široká digestoř 432 m³ vzduchu za hodinu [58 dB(A)]. Samozřejmostí jsou u nejvyšší cenové kategorie LED světla s vysokým výkonem. Zařízení se řadí do energetické třídy B.

GORENJE WHI941ST

V prvním čtvrtletí roku 2016 se dostane na český trh očekávaná a na veletrhu IFA představená designová řada spotřebičů Gorenje by Starck. Z ní jsme kromě trouby a varné desky, které naleznete v tomto čísle v dalších produktových přehledech, vybrali tento komínový odsavač vyrobený v kombinaci nerez a skla s oranžovým prvkem po obvodu. Novinka se vyznačuje několika zajímavými vlastnostmi – její nerezové části jsou potažené speciálním filmem „Touch Free“, který zabraňuje tvorbě otisků prstů, dále časovačem (navíc s funkcí osvětlení a automatickou aktivací odtahu po dobu 5 minut každou hodinu) a takzvaným systémem P.A.S. (perimetrickým odsáváním s nižší hlučností a spotřebou). Odsavač v energetické třídě B poskytuje maximální výkon 508 m³/h při hlučnosti 59 dB(A). Lze u něho ještě zvýšit výkon na 663 nebo 732 m³/h aktivací funkce Boost, respektive PowerBoost 2.



HOTPOINT HLC 9.8 LT X/HA

Komínový odsavač s šířkou 90 cm je vhodný do velkých kuchyní, kterým poskytne vysoký výkon až 821 m³/h při aktivaci funkce „boost“ – hlučnost má při tomto nastavení hodnotu 77 dB(A). Kromě toho používá 3 standardní stupně výkonu, kdy při volbě toho nejvyššího poskytne výkon 391 m³/h při hlučnosti 63 dB(A). Varnou desku osvětlují dvě úsporná LED světla. Odsavač patří do energetické třídy A.



KLUGE KOI4010AC

Nová značka odsavačů na českém trhu, za níž stojí společnost Elmax Store, dodává několik desítek odsavačů od těch cenově dostupných po ryze prémiové. Do přehledu jsme vybrali jeden z prémiových ostrůvkových modelů s šířkou 43,5 cm a výkonným, leč úsporným LED osvětlením (15 W). Kromě 4 stupňů výkonu, kdy na nejvyšší činí odtah 518 m³/h při hlučnosti 60 dB(A), je k dispozici ještě funkce „boost“ s odtahem 602 m³/h. Odsavač spadá do energetické třídy A+.

SIEMENS IQ700 LF98BA572

90cm ostrůvkový odsavač z prémiové řady Siemens iQ700 patří do úsporné energetické třídy A+ a poskytuje vysoký výkon odtahu až 870 m³/h. Senzorické elektronické ovládání touchControl s digitálním ukazatelem výkonu umožňuje nastavení 3 rychlostí odtahu, případně vybírat ještě z 2 intenzivních režimů. Odsavač používá motor iQ drive, jenž pohání ventilátor s účinným dvousměrným sáním. Při běžném maximálním nastavení výkonu odsává 460 m³/h při hlučnosti 54 dB(A). U intenzivního stupně je hlučnost 69 dB(A). LED světla jsou v odsavači tři, každé s příkonem 3 W.



WHIRLPOOL AKR 039 G BL

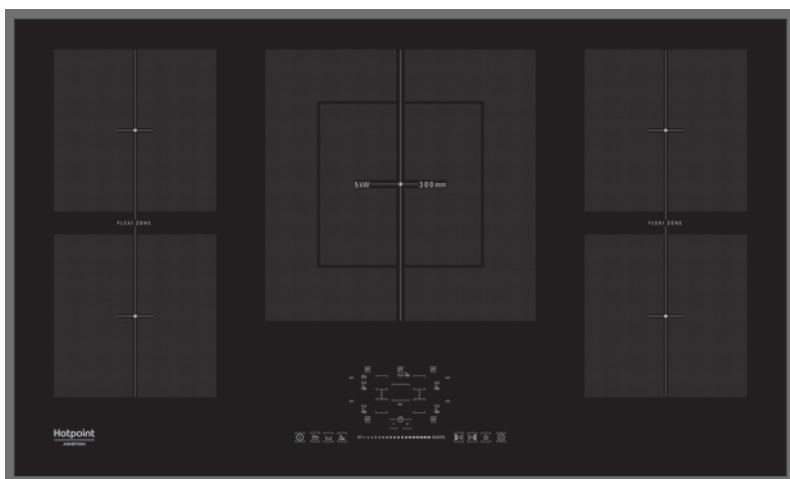
Jedním z očekávaných rozšíření nabídky odsavačů značky Whirlpool je tento model s šířkou 90 cm a provedením v černém skle. Díky perimetrickému odsávání vzduchu je u něho navýšena podle výrobce účinnost o zhruba 10 % a snížena hlučnost o 7 %. Maximální výkon v turbo režimu je u tohoto odsavače 800 m³/h. V běžném nejvyšším stupni dosahuje odtah 464 m³ vzduchu za hodinu. Vydávaná hladina hluku je v takovém případě 66 dB(A). Varnou desku osvětlují LED žárovky. Novinka je řazena do energetické třídy B.

Značky Indesit a Hotpoint představí nové indukční desky

Novinka
2016

Pro příští rok chystají značky Indesit a Hotpoint zcela nové řady vestavných spotřebičů, primárně klasických a mikrovlnných trub. Největšími benefity nových produktů bude inovovaný design, dokonalé vzájemné estetické sladění i v nejnižší řadě a zvětšený objem při zachování rozměrů zabudování. Předzvěstí těchto velkých novinek ve vestavných spotřebičích Indesit a Hotpoint a pomyslnou první vlaštovkou v této kategorii jsou zcela nové modely indukčních varných desek obou zmíněných značek.





Indesit

Značka Indesit v tomto segmentu nabídne nový design a nové praktické vlastnosti. Výhody indukčních desek obecně není nutné podrobně popisovat, můžeme si shrnout klíčové benefity – zkrácení doby vaření a s tím související úsporu energie díky přímému ohřevu spodní části hrnce nebo pánve namísto klasického ohřevu celé plotny, precizní a okamžité snížení nebo zvýšení výkonu varu, funkčnost desky pouze při detekci správné nádoby a rychlé chladnutí povrchu desky jako důležité bezpečnostní prvky.

Nová indukční varná deska Indesit VIS 640 C nabídne novou serigrafii, přesnější ovládání výkonu a teploty pomocí inovovaného dotykového slideru, možnost nastavení 9 úrovní výkonu a 4kW Booster pro rychlé dosažení bodu varu. Zásadní novinkou je tzv. power management, tedy vlastnost, díky níž lze upravit potřebný výkon, potažmo příkon varné desky, a tu tak použít i ve starších domech a bytech bez nutnosti rekonstrukce elektrických rozvodů. Uživatel si tak může vybrat mezi 4 úrovněmi výkonu (automaticky nastavený 7kW je možné snížit až na 2,5 kW).

Hotpoint

Prémiová značka Hotpoint představ prvotřídní varné desky s šířkou 60 a 90 cm. Zcela nová estetika, pro tuto značku doposud nebyvalá, osloví i náročného uživatele, rozdělení varných zón stejně tak. Např. varná deska KIF 952 BXLD B s šířkou 90 cm disponuje 5 varnými zónami. Dvě praktické velké HD Flexi zóny jsou doplněny o centrální varnou zónu o rozměru 30 x 30 cm, vhodnou pro použití i rozměrného nádobí. HD Flexi zóny je možné využít samostatně jako celkem 4 menší varné zóny s vlastním nastavením výkonu nebo vždy 2 plochy spojit do jedné HD Flexi zóny. Novinkou jsou také 4 nízkoteplotní funkce – Udržování tepla, Rozpouštění, Kynutí, Pozvolné vaření. Nastavit výkon varných zón je možno pomocí prémiového centrálního slideru nebo nezávislého dotykového ovládání +/- pro každou varnou zónu zvlášť. Samozřejmostí je funkce Booster na všech zónách.

Nové indukční varné desky Indesit a Hotpoint budou na českém a slovenském trhu k dispozici v průběhu ledna.

www.hotpoint.cz

www.facebook.com/hotpoint.cz.sk

www.indesit.cz

www.facebook.com/indesit.cz.sk

Technologie Direct Flame – úsporné vaření na přímém plameni

Značka Hotpoint nezapomíná ani na ty, kteří preferují na vaření plyn. I nadále nabízí plynové varné desky s vysoce úspornými hořáky Direct Flame, které zkracují dobu vaření a snižují spotřebu plynu.



Nejvyšší modely plynové varné desky Hotpoint jsou vybaveny unikátními patentovanými hořáky nové generace Direct Flame s využitím technologie přímého plamene. Hořák se skládá z jednoho kusu s velkým množstvím malých otvorů a umožňuje vertikální šíření plamene, které ve srovnání se standardními hořáky s radiálním rozvodem distribuuje teplo rovnoměrně, zaručuje vysoký výkon, zkracuje dobu vaření a snižuje spotřebu energie. Pokrmy jsou ohřívány rovnoměrně a nepřipalují se na okrajích, čas potřebný pro uvaření vody je zkrácen až o 20 %, spotřeba plynu je snížena až o 22 %.

Kromě funkčních požitků nabízí plynové desky s hořáky Direct Flame i zajímavé designové řešení, které koresponduje s jednoduchou údržbou a čištěním. Konstrukce hořáku z jednoho kusu a zcela plochého povrchu brání zanášení nečistotami a usnadňuje čištění. Držáky hrnců z litiny nabízejí větší stabilitu a mohou se umývat v myčce nebo ručně. V nabídce značky Hotpoint jsou varné desky s technologií Direct Flame s šířkou 60 cm a 4 hořáky nebo provedení s šířkou 75 cm s 5 hořáky. Všechny modely mají knoflíkové ovládání na přední straně, automatické zapalování v knoflíku a bezpečnostní pojistku plynu. Vybrat je možné z barevného provedení nerez, černé sklo, Desert Sand sklo nebo Coffee sklo.



 **INDESIT**

 **Hotpoint**



Dealerská dostaveníčka v Brně a Jihlavě

FAST Day konkurenční Domácí veletrh

HP Tronic letos jednoznačně překonal

Krátce po sobě pořádané veletrhy dvou největších velkoobchodů s vlastními prodejními sítěmi doslova svědčí k porovnání. Ukázalo se, že pořádat podobné setkání krátce po státním svátku, který připadl letos shodou okolností na prostředek pracovního týdne, nebylo v případě společnosti HP Tronic úplně šťastné. O týden později konaný FAST Day přilákal jednoznačně více lidí včetně většího množství čelných představitelů jednotlivých značek. Ale lepší pocity jsme z něho měli i z dalších důvodů, jak vysvětlíme na následujících řádcích.

V minulosti bývaly veletrhy obou rivalů víceméně dost podobné – a to jak z hlediska návštěvnosti, tak organizace, programu a kvality zázemí. Další podobné události, jako je například dealerské setkání partnerů K+B Expert, tolik pozornosti nepřitahují, možná i proto, že nejsou pořádány ve vhodný čas. Záhy po skončení prázdnin, pár dnů po veletrhu IFA, nepovažujeme za ideální dobu. Do závěru října a začátku listopadu, kdy trh pulzuje předvánočními nákupy a celý byznys zažívá svůj vrchol, nám zapadá podobné setkání resellerů, distributorů, dovozců a zastoupení jednotlivých značek příhodnější.

Jak už ale bylo řečeno v úvodu, letos se nůžky mezi Domácím veletrhem HP Tronic a konkurenčním FAST Day rozevřely výrazněji. Kvůli státnímu svátku 28. října se konala akce až v pátek a po většinu času konání veletrhu jsme byli dalecí pociťováni, že by na ní byl pře-tlak návštěvníků. Ba naopak, ve srovnání

s předcházejícími ročníky byla pociťována účast slabší. Vinu na tom nese nepo-chybně termín akce, nicméně nás Domá-cí veletrh zklamal i v dalších oblastech – dlouhá nuda poměrně malých a stís-něných expozic uprostřed obrovské haly s množstvím prostoru po stranách nepů-sobila dobře. Jediný, kdo měl vzdušný a otevřený prostor, byly obě korejské značky. Většina firem se však mačkala v oně nepřilíhající „nudli“. Domácí značky HP Tronic získaly samozřejmě prostor výrazně velkorysejší a příjemnější – nelze v tom samozřejmě nevidět strate-gii, jakýsi symbol toho, že velkoobchody tlačí „áčkové“ značky svými značkami a prodejními sítěmi do kouta, zatímco pochopitelně a zcela logicky protežují značky své. Je to prostě byznys.

To se samozřejmě netýká pouze HP Tronicu, ale i společnosti FAST. Na jejím dealerském dnu byly frontmany značky Catler, Philco a Sencor, vokály měly na starost další stávající značky, ovšem

ostatní získali ve spediční hale u Jihlavy výrazně důstojnější prostor než v Brně na akci HP Tronicu. A nemáme na mysli jen rozlohu výstavních ploch, ale i celkovou koncepci výstavy s několika uličkami, kterými se valily davy obchodníků – celkově navštívilo veletrh během 5. a 6. listopadu více než 1600 lidí. Společnost HP Tronic nám do uzávěrky na dotaz o návštěvnosti nereagovala, ale náš dojem je jasný – návštěvnost na FAST Day byla výrazně vyšší. Jedinou významnější výhodou Domácího veletrhu HP Tronic je příjemnější areál a prostředí brněnského výstaviště. Možná přijelo do Jihlavy víc lidí kvůli onomu státnímu svátku v týdenu předtím, možná z mnoha jiných důvodů. Navíc prostor, organizace včetně moderování, cateringu, vše bylo každopádně o úroveň výše než v Brně. A dojem z FAST Day vylepšila také hojnější účast důležitých osobností českého byznysu s technickým zbožím. HP Tronic má rozhodně na čem pracovat.

AEG, Electrolux a Zanussi



Z divize velkých domácích spotřebičů jsme se na FAST Day setkali přímo s šéfem českého zastoupení Electroluxu Martinem Svobodou. Prostornější a povedenější expozici ovšem ukázala firma o pár dnů dříve v Brně, kde měla i funkční kuchyň a kde její stájevý šéfkuchař Antonín Bradáč připravoval vynikající šunku, rostbíf a pizzu. Obchodníci se tak mohli přesvědčit, že s vestavnými troubami AEG a Electrolux, především těmi s parními funkcemi, lze připravit velmi snadno opravdové gastronomické hody. Na obou akcích jsme se pak setkali s šéfem divize malých domácích spotřebičů Romanem Šblemem, který nám ukázal nové řady vysavačů Electrolux včetně cenově dostupných sáčkových vysavačů PowerForce.



Bosch a Siemens



Německý výrobce se zaměřil letos ve svých prezentacích na dealerských dnech velkoobchodů hlavně na malé domácí spotřebiče. Nikoho asi nepřekvapí, že v praxi ukazoval hlavně nové automatické kávovary Bosch, které vstoupily na podzim premiérově na trh. Nemały prostor měly i kuchyňské roboty, které jsou nyní v kurzu, hlavně ty ve výrazných barvách. V kategorii velkých spotřebičů zůstávají velkým tématem loni představené nové řady vestavných spotřebičů Bosch (Serie 8) a Siemens (iQ700). Během návštěvy brněnské akce jsme na místě potkali i generálního ředitele BSH Pera Funcha, který využívá jakékoliv příležitosti k posílení obchodních vztahů a osobně na dealerské dny jezdí.

Amica

Značka expandující napříč Evropou chystá v Česku od ledna 2016 nebyvale velké marketingové aktivity, jak prozrazuje na straně 30 šéf jejího českého zastoupení Lukáš Metelka v obsáhlém rozhovoru. Jelikož se začala tato informace šířit trhem už díky zkrácené verzi rozhovoru, který vyšel 2. listopadu v našem speciálu „Moderní kuchyně a sváteční vaření“ v deníku E15, byla Amica zejména na obou dealerských akcích jedním z hlavních témat rozhovorů. Firma ukázala jak své úspěšné sporáky, tak vestavné spotřebiče a chladničky, jejich nabídky letos významně rozšířila.



Beko

Otevřený prostor mimo tradiční prostory oddělené mobilními stěnami, který zvolila značka Beko pro svou prezentaci na FAST Day, se nám líbil více než ohraničený obdélník v Brně. Do Jihlavy navíc přijelo větší množství manažerů firmy včetně šéfa českého zastoupení Romana Kantora. K vidění byly úspěšné pračky Beko Superia, nové myčky nebo vestavné spotřebiče s pokročilými funkcemi. Značka Beko se chce ve své dlouhodobé strategii posouvat do vyšších cenových sfér a posílit ve středním cenovém segmentu.



Candy a Hoover



Oficiální vstup značky Hoover na český a slovenský trh v kategorii velkých spotřebičů byl dalším velkým tématem na veletrzích. Jelikož jsou mu v tomto vydání věnovány čtyři strany (12 až 15), kde naleznete i podrobné informace o zajímavých velkých spotřebičích Hoover, zmíníme jen chladničky s invertorovým motorem a technologií No Frost, pračky s kapacitou až 13 kg a nový cyklonový vysavač Hoover Sythesis s kompresí nečistot, díky kterému nedochází k žádnému víření prachu při vyzprázdňování zásobníku.

Catler, Philco a Sencor

Společnost FAST měla na svém dealerském dnu přítomno vícero značek, ale tyto považujeme v jejím portfoliu za ty nejdůležitější. Prémiový Catler ukázal opět rozšířené portfolio prémiových nerezových pomocníků do kuchyně, Philco rozšiřující se portfolio malých spotřebičů včetně kuchyňských robotů a pestrou nabídku velkých spotřebičů a konečně Sencor, u kterého hrály jasný prim nové roboty PASTELS Collection. Ty představila na místě známá modelka Andrea Verešová.



Concept

Česká značka spotřebičů měla na brněnskou akci HP Tronicu přivést nové retro chladničky, s nimiž chce konkurovat slovenskému Gorenje, a napjatě očekávané sporáky, které jsme obsáhle prezentovali v minulém vydání SELLU. Bohužel ale první kusy výrobků do pořádání veletrhu nedorazily, a tak jsme si prohlédli jiné novinky v portfoliu – například designově zajímavé „usmívající se“ čtyřdveřové chladničky nebo šnekové odšťavnovače. Na místě nás uvítal sám majitel firmy Jindřich Valenta s mnoha členy svého týmu včetně obchodního ředitele Luboše Filipa a marketingové specialistky Terezy Karpíškové.

De'Longhi, Kenwood a Braun



Nedostížný lídr českého trhu automatických kávovarů roste také v dalších kategoriích. Velmi se mu daří s roboty Kenwood a úspěšně etabloval na trhu značku Braun, kterou De'Longhi Group přidala do svého portfolia v kategorii kuchyně a žehlení teprve v roce 2012. Generální ředitel Andrea Natale nám prozradil, že největším úspěchem v letošním roce je podle něj růst prodeje mimo tradiční kategorie, jako jsou kávovary a roboty. Prodejci začali letos ještě více než dříve zalistovávat další výrobky, což dokazuje, že se všechny značky stávají silnějšími a zákazníci na ně slyší i při výběru fritéz, klimatizací, mixérů, varných konvic, topinkovačů a dalších malých spotřebičů. Společnost De'Longhi měla na obou dealerských dnech svůj vlastní velký stan, v němž si mohli dát návštěvníci dobrou kávu nebo ochutnat čerstvé těstoviny připravené pomocí robotů Kenwood.



Elica

Italská značka odsavačů par zastupovaná na českém trhu společností Favia se prezentovala na FAST Day, kde jsme se také setkali s Jiřím Svobodou. Osobně jsme si prohlédli nejen odsavače, ale také nový osvěžovač vzduchu Marie, který Elica vyrábí. Jiří Svoboda o něm hovoří podrobněji v interview na straně 40.

**ETA**

V Brně dostala česká značka samozřejmě velkorysý prostor, protože patří už několik let do portfolia pořadatelské společnosti HP Tronic. Důraz byl v prezentaci pochopitelně kladen na kuchyňské roboty a vysavače.

Gorenje a Mora

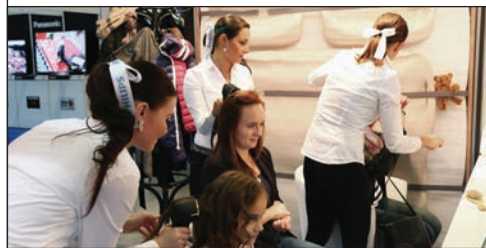
Slovenská značka představila začátkem letošního roku několik řad vestavných spotřebičů, na které se také v letošní komunikaci hodně zaměřovala. Očekávanou novinkou, která se však dostane na český trh až v příštím roce, je na veletrhu IFA představená designová řada Gorenje by Starck z dílny stejnojmenného francouzského designéra. Česká značka MORA, a to i vestavné, která v její nabídce hraje větší a větší roli.

LG

Největším tématem byly na obou veletrzích u značky LG vestavné spotřebiče, se kterými firma vstupuje po dlouhých letech konečně na trh. Jejich přednosti v praxi prezentoval známý televizní kuchař Ondřej Slanina z duu „Kluci v akci“. V Brně i Jihlavě jsme se setkali s Romanem Šípošem, Sales Directorem Consumer Electronics pro Česko a Slovensko. Ten nás mimo jiné upozornil na nové vysavače LG a pračku s rekordní kapacitou na 15 kg.

**Philips**

Na brněnském veletrhu nás zaujala praktická prezentace zajímavé novinky z kategorie péče o vlasy, automatické kulmy ProCare Auto Curler HPS940/00, která skutečně sama natáčí vlasy a vytváří efektní lokny. Velkým tématem pak byly samozřejmě pro Philips kávovary značky Saeco – nové modely prezentovala firma v říjnovém SELLu na straně 19, kde představila také inovativní filtr AquaClean, díky kterému není téměř nutné provádět odvápnění kávovaru. Stačí ho absolvovat zhruba jednou za dva roky.

**Samsung**

I druhý korejských výrobce měl v Brně a Jihlavě velký otevřený prostor s množstvím výrobků včetně spotřebičů. V kategorii chladniček mohou být manažeri firmy zajisté spokojeni, protože se jim podařilo edukovat českou zákaznickou masu a vysvětlit jí výhody beznamrazové technologie No Frost, z čehož teď těží všichni výrobci. Podobně silné pozice by ale Samsung chtěl dosáhnout také v segmentu péče o prádlo. Pomocí mu k tomu mají v příštím roce nové pračky AddWash, představené na IFA v Berlíně. Očekávat je podle Michala Kollára, Senior Product manažera divize domácích spotřebičů, máme až v březnu, a tak firma novinku s dvojitými dvířky a možností přidávat prádlo kdykoliv během praní do Brna ani do Jihlavy nepřivezla. Zaujaly nás proto například nové multifunkční mikrovlnné trouby Smart Oven s horkým vzduchem a automatickými programy.

Sharp

Nečekaným překvapením byla přítomnost značky Sharp, jejíž divizi domácích spotřebičů koupil od Japonců turecký Vestel. Od loňského podzimu nebyl vůbec jasné, co se spotřebiči Sharp na českém trhu bude. Nyní se ukázalo, že Sharp bude na českém trhu oficiálně zastupován společností FAST.

**VAX**

Společnost BaSys CS letos roztáhla svá křídla mimo tradiční segment černé techniky a vstoupila na trh domácích spotřebičů se značkami VAX a Dirt Devil. V Brně představila britské vysavače VAX. Osobně jsme si prohlédli jak klasické cylindrické modely pro suché sání i mokré „praní“ kobereců, tak nové bezdrátové vysavače. Vše nám podrobně představil produktový manažer obou jmenovaných značek Martin Pitoňák. Podrobně se konkrétním produktům věnuje v tomto vydání VAX ve vlastním prezentačním článku na straně 37.

Whirlpool, Hotpoint a Indesit

Velmi silnou sestavu přivezla společnost Whirlpool na FAST Day, kde jsme osobně hovořili jak s generálním ředitelem společnosti Radkem Notovým, tak šéfkou marketingu Markétou Minaříkovou a obchodním ředitelem Janem Pejšou. Z výrobků přitahovaly na místě pozornost nové pračky Hotpoint Natis i nové pračky a sušičky Whirlpool Supreme Care. A důležité jsou pro Whirlpool i letos do prodeje uvedené nové chladničky Supreme No Frost.





Golden Care

ArganKera

Argan Oil + Keratin

Zlatá péče pro vaše vlasy



ARGANOVÝ OLEJ

Vzácný marocký olej obsahující vysoké množství vitamínu E, antioxidantů a esenciálních mastných kyselin

KERATIN

Základní složka vlasu



PŘEDTÍM



POTOM

ÚČINKY TECHNOLOGIE ArganKera

| Krásné a zdravé vlasy | Hluboková hydratace
| Navrácení přirozené vitality a lesku | Výživa vlasových kořínek

N
novinka



VZ1420

Žehlička na vlasy pro velký objem

3 v 1: NADZVEDNE, NAROVNÁ, NAVLNÍ

| Speciálně tvarované žehlicí desky napuštěné **ARGANOVÝM OLEJEM A KERATINEM**

| Ionizátor | Intuitivní ovládání | **LCD displej**

| Nastavitelná teplota 120 – 200°C

| Funkce **AUTO SHUT-OFF** (30 minut)

| Délka přívodního kabelu: 1,8 m | 360°C otočný kabel



VZ1400

Žehlička na vlasy

| Speciálně tvarované žehlicí desky napuštěné **ARGANOVÝM OLEJEM A KERATINEM**

| Ionizátor | Intuitivní ovládání | **LCD displej**

| 3 režimy pro různé typy vlasů

| Nastavitelná teplota 120 – 200°C

| Funkce **AUTO SHUT-OFF** (30 minut)

| Délka přívodního kabelu: 1,8 m | 360°C otočný kabel



VZ1430

Žehlička a kulma na vlasy 2 v 1

| Speciální **KERAMICKÉ** žehlicí desky napuštěné **ARGANOVÝM OLEJEM A KERATINEM**

| Ionizátor | Teplota 200°C

| Délka přívodního kabelu: 1,8 m

| 360°C otočný kabel | Bezpečnostní termostat

| Závěsný kroužek



KK1150

Kulma na vlasy

| Speciální povrch napuštěný **ARGANOVÝM OLEJEM A KERATINEM**

| Extra rychlé nahřátí | **LED displej**

| Nastavitelná teplota 120 – 200°C | **Průměr: 33 mm**

| Funkce **AUTO SHUT-OFF** (30 minut)

| Délka přívodního kabelu: 1,8 m

| 360°C otočný kabel | Bezpečnostní termostat



KK1160

Prstýnková kulma na vlasy

| Speciální **SPIRÁLA** na profesionální vlny

| Extra rychlé nahřátí | Teplota 200°C

| Délka přívodního kabelu: 1,8 m

| 360°C otočný kabel

| Bezpečnostní termostat

| Závěsný kroužek



KK1170

Termokartáč

3 v 1: SUŠÍ, ROVNÁ, NATÁČÍ

| 2 nastavitelné teploty (180 a 200°C)

| Plastové hroty hřebenu s kulíčkami

pro jemnou masáž pokožky hlavy

| Extra rychlé nahřátí | Délka kabelu: 1,8 m

| 360°C otočný kabel | Bezpečnostní termostat



ELMAX OTEVÍRÁ LES GALERIES DE DIETRICH V PRAZE A OSTRAVĚ

Po převzetí značek Brandt a De Dietrich průmyslovou společností CEVITAL v loňském roce začínají být francouzské klenoty světa domácích spotřebičů opět výrazně vidět. Nový majitel do nich investuje a hodlá nadále investovat, aby je rozšířil na další trhy ve světě a posílil na trzích, kde už působí. Na českém trhu je dokladem uvedení nové strategie do praxe i nedávné otevření vůbec první La Galerie De Dietrich v pražské Libni. A již brzy se otevře další La Galerie také obyvatelům Ostravy a okolí.

Značka De Dietrich má natolik bohatou historii, že bychom o ní mohli napsat celou knihu, protože její historie sahá až do roku 1684, kdy bohatý bankéř Johann Dietrich investoval do metalurgického průmyslu a brzy začal vyrábět zbraně pro samotného Ludvíka XIV., čímž získala „firma“ naprosto výsadní postavení. V roce 1761 získal syn Johanna, Jean Dietrich, šlechtický titul od krále Ludvíka XV. a stal se tak Jeanem de Dietrich. Následník francouzského trůnu Ludvík XVI. potom udělil rodině de Dietrich znak lesního rohu, který se stal fakticky prvním obchodním logem na světě. Od té doby jsou všechny výrobky De Dietrich tímto logem označeny. V dalších staletích si prošla firma turbulentními fázemi, ale vždy se nakonec dokázala přizpůsobit změnám ve společnosti a na trhu. Dnes platí za pionýra v kategorii domácích spotřebičů, který přinesl na trh v roce 1980 vůbec první indukční varnou desku, v roce 1982 první troubu s pyrolytickým čištěním nebo v roce 2011 první bezzónovou indukční varnou desku.





La Galerie De Dietrich

Spotřebiče De Dietrich platí po celém světě za jedny z nejkvalitnějších na trhu a daří se jim snad na všech vyspělých světových trzích. Ukázkové instalace v harmonickém prostoru najdete po celém světě od Austrálie přes Asii, Evropu až po Ameriku. Takzvané Les Galeries De Dietrich, jak firma své „showroomy“ nazývá, nejsou ovšem pouze místem k prohlédnutí spotřebičů. Slovu „showroom“ se proto vlastně brání. V La Galerie mohou zájemci spotřebiče vyzkoušet, zúčastnit se praktických prezentací a sami si na nich zkusit pod vedením profesionálních kuchařů něco uvařit. Cílem projektu je ukázat spotřebitelům kromě mimořádného designu a kvalitního zpracování i funkce, se kterými se z katalogu nebo prezentace nelze seznámit odpovídajícím způsobem. Je potřeba je vyzkoušet a přesvědčit se, že jsou užitečné a v praxi využitelné.

A proto se otevřela 7. listopadu první česká La Galerie De Dietrich v pražské Libni, konkrétně na adrese Českomoravská 18/142 nedaleko O2 areny. Prohlédnout si spotřebiče mohou zájemci kdykoliv od pondělí do pátku od 14.00 do 18.00, přičemž prezentace a praktické ukázky budou pro své zákazníky domlouvat sami prodejci kuchyní a spotřebičů De Dietrich. Kalendář akcí a prezentací už české zastoupení značky umístilo na webové stránky. Mimo běžné prezentace budou v prostorách pravidelně pořádána školení a workshopy pro distributory, kuchyňská studia, architektky a interiérové designéry.

Další La Galerie již brzy v Ostravě

Do konce roku ještě plánuje společnost Elmax Store, která značky Brandt a De Dietrich na českém a slovenském trhu zastupuje, otevřít La Galerie De Dietrich v Ostravě, kde bude prostor jinak designově laděn a zaměřit se hlavně na ženy. Nebude zde každopádně chybět nic z francouzského odkazu značky De Dietrich. V příštím roce plánuje ještě realizovat La Galerii v Brně nebo Bratislavě, konkrétní místo je zatím v jednání. Cílem La Galerie je jedinečná možnost představit zákazníkům, architektům a developerům ucelenou nabídku luxusních spotřebičů De Dietrich a dát jim možnost nejen fyzicky vidět a vyzkoušet si jejich jedinečné funkce, ale také ochutnat fantastické pokrmy, které s nimi lze vyzkoušet.



Nový majitel a začátek nové éry

S příchodem nového majitele, průmyslové společnosti CEVITAL, přišly současně okamžité investice do nové výroby a hlavně do nových produktových řad. V obou značkách připravuje firma zcela nové řady výrobků, které budou postupně uváděny na trh. Buduje další výrobní závody s cílovou výrobní kapacitou 8 milionů kusů, a vzniká tak jedinečný projekt, který přesahuje hranice Evropy. Elmax Store jako výhradní distributor značek Brandt a De Dietrich v Česku a na Slovensku chce především více zviditelnit tyto značky na trhu, a to jak rozšířením distribuce při zachování jejího selektivního charakteru, tak marketingovými investicemi do propagace samotných značek Brandt a De Dietrich.



Indukční varné desky

Zvyšuje se množství modelů s flexi zónami

Situace na trhu varných desek se během posledních let viditelně změnila. Není tomu tak dávno, co sklokeramické hi-light desky jasně kralovaly prodejem, zatímco indukční byly většinou spotřebitelů považovány za zbytečný luxus. A to i v době, kdy už jejich cena výrazně klesla – dojem, že je „indukce“ drahá, přetrvával v zájmech o kuchyně až nezvykle dlouho. To se během posledního roku změnilo.

Indukční varné desky se objevily už v sedmdesátých letech a jejich sériovou výrobu zahájil jako první francouzský De Dietrich v roce 1980. Jsou tu s námi tedy poměrně dlouho, přesto se staly běžným a rozšířeným produktem až v nedávné minulosti. Jejich rozšíření bránily jak předsudky spotřebitelů, tak vysoká pořizovací cena. Faktem ale je, že indukční deska prokazatelně využívá dodanou energii neefektivněji ze všech technologií a současně zajistí nejrychlejší ohřev. Snížení cen před pár lety nicméně k rychlému růstu prodeje nevedlo.

Například Tomáš Heřmánek ze studia Interiery4U v rozhovoru s redaktorem SELLu předloni poznamenal: „Lidé, kteří přijdou k nám do studia, indukční desku mezi vybranými spotřebiči často vůbec nemají, protože ji bez další rešerše zavrhnou. Považují ji za zbytečně drahý luxus. Chtějí proto plyn nebo sklokeramiku s hi-light zónami. Teprve když jim ukážeme nabídku a ceny, dokážeme je přesvědčit, aby si indukci koupili.“

Postupně ale začal vývoj nabírat jiný směr. Zdeněk Bárta ze společnosti GfK Czech k tomu dodává: „Podíl indukce se v prodaných kusech změnil při srovnání prvních šesti měsíců roku let 2014 a 2015 z 34 % na 37 %. Zatímco sklokeramika zaznamenala pokles z 38 % na 35 %. Znamená to, že indukční desky byly vůbec poprvé prodávanejší a obrátově na trhu s 55% podílem vedly. Jejich prodeje rostly i na úkor plynových desek, jejichž podíl se snížil z 29 % na 27 %. Konkrétně se prodeje indukčních desek zvýšily v počtu prodaných kusů o 19 % a v hodnotě o 13 %.

Trh s varnými deskami roste i celkově, a to v počtu prodaných kusů o 6,5 % a v hodnotě o 8 %, což indikuje, že byli spotřebitelé ochotni při pořizování nové výbavy kuchyně do desky investovat vyšší částky.“

Klasické zóny už nestačí

V roce 2011 uchvátily kuchyňský svět takzvané „free indukce“ bez určených varných zón. Jejich pořizovací cena se však příliš nezměnila, a tak zůstávají nadále jen ukázkou toho, co je technologicky už dnes možné. Výrobci ovšem přišli s lacinější variantou v podobě modelů s takzvanými flexi zónami, kdy se například spodní a horní zóna mohou spojit do jedné velké. Ceny takových desek neoscilují na hranici 100 000 Kč, ba naopak, dají se pořídit i pod 20 000 Kč, takže jsou dostupným řešením pro poměrně širokou masu spotřebitelů. V nabídce je dnes má většina značek, jak uvidíte i na následujících stránkách přehledu. Vlastně tvoří většinu vybraných modelů, protože jde často o novinky, které byste při výběru zboží neměli opomenout.



AEG HKH81700FB

80 cm široká deska od AEG se řadí k výše posazeným modelům, protože její levá zóna je typu FreeZone, tedy flexibilní, s velikostí 46 × 30 cm. Lze na ní použít až 3 hrnce nebo pánve. Současně jsou na desce ještě další 2 určené zóny. Vše se ovládá pomocí integrovaného dotykového a současně barevného displeje v pravé přední části desky. Celkový příkon desky dosahuje 7,4 kW. Z funkcí jmenujme systém ProCook s možností přednastavení teplot flexibilní varné plochy, kdy v přední části můžete vařit na plný výkon a pouhým přesunutím hrnce do její zadní části výkon snížit. Zajímavý je i předčítací časovač nebo 3stupňový ukazatel zbytkového tepla, aby uživatel viděl, zda je deska ještě dostatečně horká pro vaření, dostatečně horká pro udržení teploty jídla nebo už jen horká.



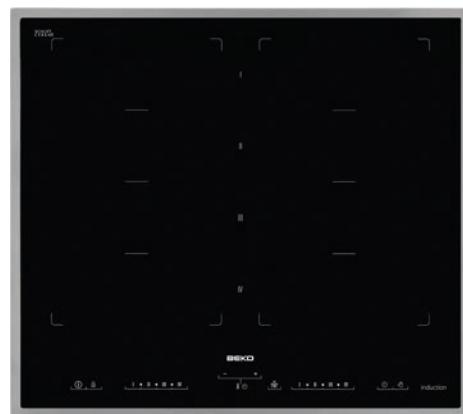
AMICA IN 6144 IWSTK

Nová řada spotřebičů Amica IN. se dostane na český trh v průběhu prosince.

K vestavné troubě a komínovému odsavači prezentovaným v dalších přehledech v tomto čísle se hodí deska IN 6144 IWSTK v dokonale bílém barevném provedení. Novinka s posuvným dotykovým ovládáním typu „slider“ má celkový příkon 7,4 kW a obsahuje 2 flexibilní indukční zóny, každou o velikosti 22 × 39 cm. S jejich používáním pomáhá i systém automatického rozpoznání jak přítomnosti, tak především velikosti hrnce. Deska dále nabízí funkci časovače, dětského zámku, „Stop & Go“ pro přerušování a následné obnovení vaření se stejnými nastaveními a „Bridge“ pro spojení flexibilní zóny do jedné velké. Přední hrana tohoto modelu je červeně podsvícená, což je jednak designový prvek a jednak indikátor toho, že je deska zapnutá.

BEKO HII 68600 PTX

I značka Beko má ve svém portfoliu nově desku s flexibilními zónami, a to 60 cm široký model s příkonem 6,3 kW. Každá z obou flexi varných ploch obsahuje 4 zóny, které lze používat samostatně nebo je spojit. Nastavení probíhá pomocí senzorového dotykového ovládání – vybírat lze z 9 úrovní výkonu, dále používat funkci časovače, boosteru, pozastavení ohřevu a dětského zámku. Deska používá také technologie ochrany proti přetečení a proti přehřátí. Samozřejmostí je potom inteligentní detekce velikosti nádoby.



BOSCH SERIE 8 PIP875N17V

Tato deska s šířkou 80 cm obsahuje 3 tradiční varné zóny a jednu flexibilní skládající se ze 2 zón, které lze spojit do jedné. Za snadné nastavení pouhým výběrem zóny a volbou čísla úrovně výkonu vděčí deska senzorovému ovládání DirectSelect Classic. K dispozici je přitom 17 úrovní výkonu a možnost aktivace funkce PowerBoost pro všechny varné zóny – docíleno je potom o 50 % rychlejší uvedení vody k varu. Nechybí ani časovač pro každou zónu a minutka s akustickým upozorněním na konec odečítání času. Celkový příkon tohoto modelu dosahuje 7,2 kW.

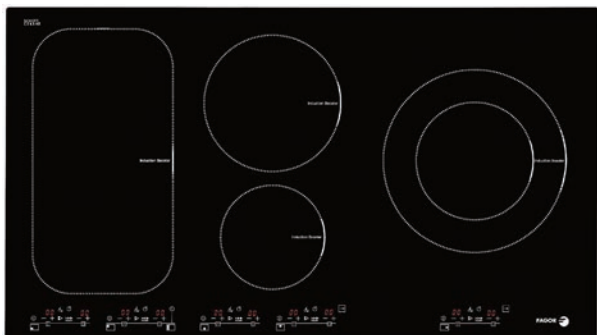


CANDY CFID 36 WIFI

Indukční deska z dílny Candy má šířku 59 cm a obsahuje celkem 4 varné zóny – z toho 2 jsou standardní kruhové s průměrem 20 cm a jedna takzvaná „Maxi“ o velikosti 19 × 40 cm. Ta je samozřejmě flexibilní a lze na ní vařit i se 2 hrnci, a tedy ji rozdělit na zóny 2 se separátním nastavením. Tradiční kruhové varné plochy jsou potopěny funkcí Booster pro rychlejší dosažení varu. Specialitou tohoto modelu je možnost jeho připojení do wi-fi sítě, protože deska patří do řady spotřebičů Candy SimplyFi. K dispozici je aplikace pro smartphony a tablety pro monitorování a nastavení spotřebičů této řady. Z klasických funkcí jsou přítomny časovač pro libovolnou zónu, minutka či pojistka proti přetečení. Celkový příkon desky je 7,2 kW.

CONCEPT IDV2760WH

Česká značka Concept nadále rozšiřuje a doplňuje svou nabídku vestavných spotřebičů, přičemž se postupně posouvá za hranici segmentu cenově dostupných modelů. Mezi několika novinkami nás zaujala tato 60cm indukční deska v bílém provedení s 4 varnými zónami s funkcí PowerBooster a dotykovým ovládním typu „slider“. Součástí funkční výbavy je možnost zpožděného vypnutí, automatického vypnutí, časovače a dětské pojistky. Varné zóny mají průměr 140 mm a 220 mm. Příkon desky je 7 kW.



FAGOR IF-ZONE90S

Vlajková loď varných desek španělské značky je už součástí nového katalogu pro zbytek letošního roku a jaro 2016, který firma představila na dealerském dni koncem září. 93 cm široká deska obsahuje 5 indukčních zón s funkcí Booster. Na levé straně se nachází varná plocha typu HoriZonetech, která se skládá ze 2 varných zón použitelných samostatně nebo spojených dohromady. Plocha má rozměry 40 × 23 cm. Uprostřed jsou pak 2 klasické zóny a napravo XL zóna s průměrem 28 cm. K dispozici je 12 stupňů výkonu a funkce 2 v 1 (rozdílné nastavení výkonu v rámci jednoho programu, po uplynulém čase se zvýší nebo sníží výkon dle nastavení). Uživatelé chrání při použití desky soubor bezpečnostních funkcí. Celkový příkon desky je 11,8 kW.



DE DIETRICH DTI 1199 GE

Indukční deska francouzské značky v perleťovém provedení patří do řady Premium a ladí s dalšími spotřebiči, které jsme vybrali v tomto vydání do přehledu trub a odsavačů. Deska je široká 90 cm a hluboká 44 cm. Obsahuje celkem 4 varné zóny, ale vizuálně je deska rozdělena pouze na levou a pravou část. Varné plochy jsou totiž typu „horiZone“ a mají celkovou velikost 40 × 23 cm. Na každé se nacházejí 2 zóny, které lze spojit do jedné velké nebo používat samostatně. Dotykové ovládní obsahuje 16 stupňů výkonu pro každou ze zón i možnost aktivace funkce Booster. Součástí jsou také 4 samostatné časovače od 1 do 99 minut. Deska má celkový příkon 7,2 kW.

GORENJE IS655ST

Indukční deska z očekávané designové řady Gorenje by Starck bude k dodání od 1. čtvrtletí roku 2016. Na první pohled zaujme neotřelým designovým provedením a minimalisticky řešeným dotykovým ovládním. Obsahuje 4 varné plochy, každou o velikosti 20 × 20 cm, přičemž levá část desky je typu XpandZone, takže lze obě přítomné zóny spojit do jedné. Vařit pak může uživatel prakticky na celé ploše. Deska nabízí také funkce časovače, udržení teploty (70 °C) a PowerBoost Supreme, kdy dokáže uvést 2 l vody k varu za pouhé 4,2 minuty. Šířka desky je 60 cm a příkon 7,2 kW.

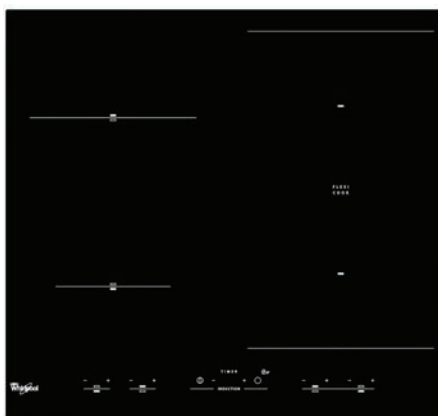
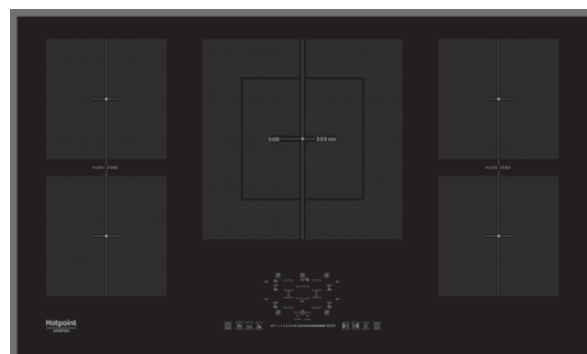


HOOVER HESD 4 WIFI

Vestavné spotřebiče značky Hoover jsou novinkou na českém trhu, a tak z její nabídky zařazujeme tuto velmi zajímavou 59cm indukční desku se 2 flexibilními zónami. Celkem obsahuje deska 4 varné plochy, kdy je možné vždy přední a zadní spojit do jedné. Všechny disponují funkcí Booster, časovačem a dotykovým ovládním. Deska navíc spadá do řady spotřebičů s funkcí Wizard, takže ji lze připojit do domácí wi-fi sítě. Spotřebiče tohoto typu může uživatel sledovat na dálku a některé i nastavovat pomocí aplikace. Celkový příkon desky je 7,2 kW.

HOTPOINT KIF 952 BXLD B

Během ledna se dostanou na trh nové indukční desky značky Hotpoint. Jednou z nich je i prémiový 90cm model s 5 varnými zónami. Na bocích desky jsou flexi plochy, kdy lze vždy horní a spodní zónu spojit do jedné velké. Uprostřed se nachází velká centrální zóna o velikosti 30 × 30 cm. Novinka svým majitelům nabídne několik zajímavých funkcí – udržování tepla, rozpouštění, kynutí a pozvolné vaření. Opomenuta nebyla ani funkce Booster. Ovládní řeší Hotpoint samozřejmě dotykově. Deska má příkon 10,2 kW.



WHIRLPOOL ACM 918/BA

Přehled uzavírá indukční deska s šířkou 58 cm s 2 klasickými zónami a jednou flexi zónou, kterou lze používat jako 2 samostatné varné plochy nebo jednu velkou spojenou. Díky funkci Power Booster lze na 1 plotýnce zvýšit příkon až na 3,2 kW a dosáhnout velmi rychlého ohřevu. Funkce 6. smyslu se zase postará o udržení bodu varu. Pro zahuštění omáček uživatelské ocenění funkce „Dušení“, kdy probíhá ohřev obsahu při nízké teplotě, nebo funkce nízkoteplotního rozpouštění. Mezi další funkční prvky patří „Pauza“, „Časovač“ nebo „Eco Cook“ pro až 10% úsporu energie. Celkový maximální příkon je 7,2 kW.

Amica IN.

Krása a funkčnost ve vaší kuchyni

Skutečný designový skvost není jen krásný na pohled. Značka Amica si toho je dobře vědoma, a v charakteru jejích spotřebičů řady IN. se proto odrážejí tři pojmy: „intelligence, inovace a inspirace“.

Trouby z řady Amica IN. imponují moderností, v jejich vzhledu se snoubí elegantní minimalismus se stylem hi-tech.

Vzory těchto spotřebičů, navržené ve studiu CODE, získaly nejprestižnější ocenění v oblasti průmyslového designu. Řada Amica IN. získala ještě před oficiálním uvedením na trh iF Design Award a Red Dot Design Award v kategorii Product Design – ocenění udělovaná nejen za vzhled, ale také za ergonomii, životnost a inovativnost spotřebičů. Vaření je umění a kuchařské umění je pouze částí úspěchu. Pro vytvoření chutného jídla jsou důležité také kuchyňské spotřebiče nejvyšší kvality, vyznačující se funkčností a ladností

tvarů. Vzhled kuchyňských spotřebičů Amica IN., vyráběných ve třech barevných řadách, splní veškerá očekávání milovníků nápaditého, elegantního a minimalistického designu. Efektní podsvícení červeným světlem, které navazuje na vzhled firemního loga, oživuje celkový vzhled trouby a má navíc praktickou funkci. Podsvícené držadlo pomáhá zajistit bezpečnost – upozorňuje, že je spotřebič v provozu.

Inspirace a inovace. Nápaditý design spotřebičů z řady Amica IN. jde ruku v ruce s nejmodernějšími technolo-

giemi. Díky uplatnění moderních funkcí, intuitivních řešení a mnoha zdokonalení je zejména obsluha trouby Amica IN. příjemná, rychlá a pohodlná. Funkce spotřebičů jsou obohaceny o koncepci internetu věcí (IoT). Bezdrátovou komunikaci mezi spotřebiči zajišťují moduly Wi-Fi zabudované do trouby, která propojuje ostatní spotřebiče, které mohou být navíc ovládány na dálku prostřednictvím integrované aplikace pro smartphony a tablety umožňující jejich ovládaní z libovolného místa.

Spotřebiče Amica IN. jsou dostupné v elegantní černé barvě (black magic), béžové (manhattan beige) a bílé (pure white). K výběru budou potom dvě varianty trub, tři varianty desek (indukce, plyn a plyn na skle v rozměrech 60 a 90 cm), čtveřice odsavačů, dva modely kombinovaných chladniček (s displejem a bez něj) a myčky (dražší varianta A+++ s BLDC motorem a její levnější varianta A++).





INSPIRUJÍCÍ
INOVATIVNÍ
INTELIGENTNÍ



NOVÁ PRÉMIOVÁ ŘADA

Amica IN. Je nová, prémiová řada vestavných spotřebičů určená všem, kteří ocení dokonale propracované designové spotřebiče.

Srdcem celé řady je trouba s podsvíceným madlem a intuitivním programátorem, který dokáže bezdrátově propojit troubu s dalšími kuchyňskými spotřebiči – s varnou deskou, odsavačem, myčkou i lednicí. Pomocí mobilní aplikace můžete kontrolovat spotřebiče, které jsou v chodu, dokonce je na dálku dokážete vypnout.

Amica



Designové kousky nejen do moderní kuchyně

Vzhled spotřebičů je pro mnoho zákazníků čím dál důležitějším faktorem při jejich výběru. Leckdo dává dokonce přednost designu před funkční stránkou, kde rozdíl mezi jednotlivými značkami stejně v posledních letech mizí. Vybrali jsme několik designově opravdu zajímavých malých i velkých spotřebičů, které v redakci považujeme za obzvláště povedené nebo minimálně zajímavé.



RYCHLOVARNÁ KONVICE ELECTROLUX CREATIVE EWA5310

Ušlechtilé nerezové provedení varné konvice je samozřejmě pěkné, ale trh si žádal odvážnou změnu. S ní přišla například značka Electrolux u této konvice, kde neprůhledný materiál nahradila sklem, aby uživatel mohl sledovat, jak se voda vaří. Transparentní sklo je velmi odolné a stojí za ním firma Schott, která dodává povrchy i pro sklokeramické desky. Konvice se dále vyznačuje prvky z nerezů a kvalitního černého plastu. Její objem je 1,7 l.

SNÍDAŇOVÝ SET DE'LONGHI SCULTURA

Italská značka je specialistou na designové snídaňové kolekce a každý rok představuje nějakou novou. Aktuálně máme informaci, že v příštím roce opět přibude další. Nám se v redakci SELLu ze všech dosud uvedených nejvíce líbí řada Scultura, vycházející ze sochařských prvků, což odráží i její název. V rámci řady jsou v prodeji pákový kávovar ECZ 351, varná konvice KBZ 200 a nadstandardní topinkovač CTZ 4003 pro přípravu 4 plátků chleba. Všechny výrobky jsou k dispozici ve 4 barevných provedeních – ocelově šedé, uhlově černé, bronzově šedé a zinkově bílé.



PLNOAUTOMATICKÝ KÁVOVAR JURA Z6

V superprémiové kategorii plnoautomatických kávovarů je švýcarská značka JURA jako doma. Její novinka v kovovém provedení byla představena letos na veletrhu IFA a hned si získala hodně pozornosti. Její mimořádnost dokládá přítomný LCD displej v plné barvě a možnost volně měnit názvy nápojů a vytvářet vlastní. Zajímavou inovací je ovšem systém P.E.P. (Pulse Extraction Process) – během přípravy kávy je v krátkých intervalech přesně dávkována horká voda, aby mělo aroma více času se rozvinout a dodat nápoji maximum chuti.

ODSTŘEDIVKOVÝ ODŠŤAVŇOVAČ PHILIPS VIVA COLLECTION HR1855

Ze země tulipánů k nám letos přišla zcela nová řada odšťavňovačů, které společnost Philips prezentuje jako velmi komfortní. Díky koncepci QuickClean se jednoduše čistí a lze u něho dokonce provést předčištění, pokud spěcháte. Jen se do něho vlije voda a na chvilku spustí odstředivka – většina nečistot je odstraněna a zbytek uvnitř nezaschne, takže je pozdější čištění také rychlé. Nás ale zaujaly novinky i svým kompaktním designem a neotřelým tvarem. Konkrétně tento model potom nápaditým barevným provedením.



PŘEDEM PLNĚNÁ PRAČKA SAMSUNG WW9000 WW10H9600EW

Pračka téměř bez tlačítek a viditelných ovládacích prvků? Samsung to dokázal u tohoto vysoce prémiového modelu, který má pouze 2 tlačítka v pravé horní části a zbytek funkcí obsluhuje uživatel na velkém barevném a současně dotykovém displeji. Pračka disponuje dokonce síťovou konektivitou a můžete ji ovládat, nastavovat a sledovat na dálku. Nabízí nadstandardní kapacitu na 10 kg prádla.

KOMBINOVANÁ CHLADNIČKA WHIRLPOOL SUPREME NOFROST BSNF 8893 PB

Vlajková loď letos uvedených chladniček Supreme NoFrost se teprve chystá na trh, ale oficiálně už byla představena. Celá řada má povedený minimalistický design Absolute s ovládacím panelem a displejem přímo v madle. Lze je vhodně kombinovat s dalšími spotřebiči Absolute včetně těch vestavných. Top model chladniček je ale mimořádný ještě svým provedením v černém skle, díky kterému se stane klenotem každého interiéru.



PLYNOVÁ VARNÁ DESKA DE DIETRICH DTG 1127 X S DOTYKOVÝM OVLÁDÁNÍM

Už ve speciálu E15 ze dne 2. listopadu jsme zmiňovali v úvodním článku o vestavných spotřebičích, že značka De Dietrich je snad jedinou v Česku, která dodává na trh plynovou varnou desku s dotykovým ovládním místo mechanického. Zde proto zařazujeme konkrétní model s šířkou 65 cm, ovládním typu „slider“ a 4 hořáky s technologií ICS. Deska nepostrádá funkce jako časovač nebo různé bezpečnostní prvky (automatické vypnutí, automatické zapálení plamene v případě jeho zhasnutí, přerušování přívodu plynu v případě opakovaného zhasnutí plamene). Hořáky se nacházejí na kvalitním černém skle.

4MILLION
AUTOMATIC COFFEE MACHINES

4MILLION
AUTOMATIC COFFEE MACHINES



20 let zkušeností, inovace a kvality JURA oslavuje čtyři miliony automatických kávovarů pro přípravu specialit

ŠVÝCARSKÁ ZNAČKA JURA JE NA SVĚTĚ JEDINÝM OPRAVDU SPECIALIZOVANÝM VÝROBCEM AUTOMATICKÝCH KÁVOVARŮ. JEJÍ KNOW-HOW DÁVÁ VZNIKnout MIMOŘÁDNÝM STROJŮM NA PŘÍPRAVU TĚ NEJKVALITNĚJŠÍ KÁVY A SOUČASNĚ SE PROMÍTÁ DO JEDINEČNÉHO DESIGNU SEVERSKÉHO STYLU. JURA NYNÍ DOSÁHLA VE SVĚ HISTORII MILNÍKU, KTERÝ ZASLOUŽÍ BEZESPORU UZNÁNÍ – VYROBILA JIŽ ČTYŘI MILIONY KÁVOVARŮ PRO PŘÍPRAVU KÁVOVÝCH SPECIALIT.



Již od začátku 90. let 20. století se společnost JURA Elektroapparate AG důsledně zaměřovala na automatické kávovary a na upevnování své pozice na mezinárodních trzích. Uvedení prvního kávovaru IMPRESSA v roce 1994 signalizovalo začátek celosvětového úspěchu. Společnost, jež byla založena roku 1931 a v současnosti působí na 50 trzích světa, je synonymem pro dokonalé kávové speciality, čerstvě namleté a čerstvě extrahované pouhým stiskem tlačítka. Působivé úspěchy činí ze společnosti JURA odborníka na velkovýrobu a poskytují záruku kvality, spolehlivosti a trvanlivosti všech jejích výrobků. Jedním z aktuálních úspěchů je již v úvodu zmiňované dosažení významné mety v podobě vyrobení čtyřmiliontého kávovaru. To jednoznačně dokládá celosvětový úspěch značky JURA jakožto pevný základ pro její další růst a rozvoj. JURA je přitom v odvětví jediným výrobcem, který se zaměřuje na automatické kávovary pro přípravu kávových specialit. Tato odbornost učinila z tradiční švýcarské společnosti světovou špičku v oblasti inovací, stejně jako leadera na trhu v tomto výběrovém odvětví.

Sídlo společnosti se nachází v obci Niederbuchsiten (Solothurn) ve Švýcarsku, kde specializované týmy inženýrů, techniků a designérů pracují na inovacích zítřka. Kvůli zajištění maximální kvality provádí ve svých laboratořích nejpřísnější kontroly. Celé spektrum výrobků JURA je kombinací zkušenosti, odbornosti, švýcarského inženýrství, přesnosti a vášně, získané více než 20 lety výzkumu a vývoje. Poté, co jsme vyrobili čtyři miliony kávovarů, je naše mise jasná: vytvořit nejdokonalější šálek čerstvě namleté kávy. K tomu nám pomáhají i nejnovější technologická a technická vylepšení.

Ve jménu inovací Proces přípravy P.E.P.©

Letošní významnou novinkou v uváděných kávovarech JURA je technologie P.E.P. Proces, který společnost JURA nazývá Pulse Extraction Process (P.E.P.), je světová novinka, díky níž si můžete pochutnat na ristretto nebo espresu dokonale plné a intenzivní chuti. Během procesu přípravy je v krátkých intervalech přesně dávkována horká voda, která pak protéká jemně pomletou kávou. Aroma tak má mnohem více času na to, aby se mohlo plně rozvinout, a čerstvá kávová zrna mohou uvolnit maximum své chuti.

Produktové novinky 2015

Už na letošním veletrhu IFA si mohli návštěvníci včetně profesionálů z oboru prohlédnout dva zcela nové kávovary JURA, které technologii P.E.P. používají. Jedním je prémiový kávovar JURA Z6 a druhým cenově dostupnější model JURA E6.


Z6 má mistrovský, hrdý a harmonický vzhled. Charakteristické čisté linie ve spojení s atraktivními detaily vyjadřují smysl pro styl a vytříbenost. Saténově hladký stříbrný povrch dodává zakřivenému přednímu panelu nádech elegance.

Model E6 spadá do nové řady kávovarů E s charakteristickým, moderním designem. Dokonale se hodí do každé kuchyně a působí vytříbeným, funkčním dojmem. Jasně, symetrické tvary, harmonické linie, platinový přední panel a pečlivě propracované detaily společně propůjčují modelu E6 elegantní a estetický vzhled.

Oba modely samozřejmě připravují espreso a kávovar Z6 i mléčné kávové speciality na stisk tlačítka. Zaujmu i barevnými displeji a intuitivním ovládáním. Model E6 jsme podrobně prezentovali v zářijovém vydání magazínu SELL na straně 19. Model Z6 potom v říjnovém čísle na stranách 26 a 27.



Stručné ohlédnutí aneb byznysové eskapády roku 2015



NA ČESKÉ SCÉNĚ
DISTRIBUCE
A PRODEJE DOMÁCÍCH
SPOTŘEBIČŮ SE
LETOS UDÁLO
DOCELA DOST ZMĚN,
ČASTO POMĚRNĚ
NEČEKANÝCH, AŽ
BYCH ŘEKL MENŠÍCH
ZEMĚTŘESENÍ.
POSLEDNÍ LETOŠNÍ
VYDÁNÍ SELLU
PROTO VIDÍM JAKO
VHODNÝ PROSTOR
KE KRÁTKÉMU
OHLÉDNUTÍ
A REKAPITULACI
NEJVĚTŠÍCH TÉMAT,
KTERÁ NÁS BĚHEM
ROKU 2015 PROVÁZELA.

Letošní rok není samozřejmě izolovaným časovým úsekem a množství dále v textu rozebíraných událostí má kořeny v předchozích obdobích, poznamenaných útlumem trhu, větší cenovou erozí, odchodem nebo minimálně problémy některých firem. Mezi nejdůležitější události posledních let nepochybně patří krach společnosti Baumatic, rozpad původních struktur španělského Fagoru a rozdělení byznysu v základu na dvě hlavní větve a stále probíhající akvizice společnosti Indesit Company ze strany amerického gigantu Whirlpool. Čistě letos se pak na lokální úrovni o slušný poprask postaral Jan Šach, jak ve spojení se svým nenadálým nástupem do vedení Candy Hoover ČR, tak rychlým návratem do pozice prezidenta CECED CZ.

Fagor a Brandt jdou po separátních cestách

Původně patřil francouzský Brandt a samozřejmě i luxusní značka De Dietrich španělskému Fagoru. Důsledkem finančních problémů celého sdružení byl rozpad této struktury, z níž vzešel nový Fagor spadající pod španělskou CNA Group a Brandt patřící nově průmyslové skupině CEVITAL. A abych nezapomněl, polský Fagor Mastercook nakonec skončil v rukou BSH – k podpisu obchodu v hodnotě 100 milionů zlotých došlo teprve nedávno, na začátku listopadu.

České zastoupení Fagoru začalo loni obnovovat po zhruba ročním útlumu, kdy vyřizovalo jen servisní záležitosti, svou činnost a doteď usilovně pracuje na upevnění své pozice. Na počáteční dodávky již dříve vyrobeného zboží navázala letos konečně obnovená výroba ve Španělsku a firma mohla i v Česku představit nový katalog. Současně byl doplněn tým firmy a do jejího čela jmenován nový jednatel, Ing. Jaromír Šiška.

Brandt a De Dietrich se začaly stavět na nohy ještě o něco rychleji, protože francouzskou výrobu podpořil přímo stát a po převzetí skupinou CEVITAL nabralo vše rychlejší spád než ve Španělsku. Obrovské investice včetně stavby nové výroby v Alžíru se odrážejí také v Česku, kde De Dietrich otevírá své prezentační prostory Les Galeries – informace o prvním otevření „galerie“ v Praze naleznete na straně 54.

Dramatický příběh zjednodušeně zastřešený pod značkou Fagor má zatím podle všeho happy end. V roce 2013, kdy problémy nastaly, jsem snad na české scéně nepotkal člověka, který by v záchranu samotného Fagoru věřil. Španělská část byznysu byla považována za nejslabší článek a budoucnost obchodníci a konkurenti viděli jen ve francouzské a polské větvi. Příznávám, že já sám jsem patřil do skupiny těchto škarohlídů. Inu, mýlili jsme se.

Akviziční hrátky Whirlpool

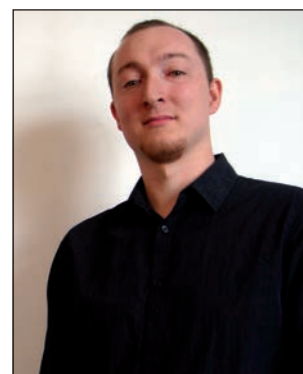
Další velkou událostí, která byla ohlášena už loni, nicméně reálně dopadla na trh včetně toho českého letos, je samozřejmě akvizice Indesit Company. První informace hovořily o tom, že nepůjde o příliš rychlý proces, a vlastně ani jedno z českých zastoupení obou firem neočekávalo překotný vývoj. Jenže ten nastal v závěru letošní zimy, kdy se v březnu konalo setkání Whirlpoolu a Indesitu v Barceloně, které dalo do pohybu velké změny. Spojení týmů obou firem a odchod Jana Šacha z Indesitu v důsledku akvizičních procesů následovaly po barcelonském setkání v řádu týdnů. Během jara pokračovaly další personální změny na lokální úrovni – z pozice obchodního ředitele Whirlpoolu odešel Josef Hegeduš, který zamířil do společnosti FAST. Nahrazen měl být hned dvěma osobami – za Whirlpool Janem Pejšou a za Indesit Josefem Posem. Druhý jmenovaný se ale rozhodl jít jinou cestou a následovat Jana Šacha do společnosti Candy Hoover ČR, čemuž se ještě věnuji v dalším odstavci. Nakonec má tedy zdejší zastoupení Whirlpoolu pouze jednoho obchodního ředitele, a to Jana Pejšu. Nastaly ještě další personální změny, příchody a odchody, ale ty už nejsou tak zásadní, abych je zde znovu rozebíral. Podrobnosti najdete v jarních a letních vydáních SELLU.

Rošáda v Candy a staronový prezident CECED CZ

Největší letošní poprask nevyvolaly na české scéně události způsobené nadnárodními obchody, nýbrž zcela lokální záležitost. Jan Šach totiž po odchodu z pozice šéfa českého a slovenského zastoupení Indesitu velmi rychle zamířil na stejnou pozici do Candy Hoover ČR. Změna to byla opravdu náhlá a pro většinu z nás nečekaná. S ní se pojí také již výše popisovaná situace okolo Josefa Pose. Do Candy zamířili ještě další lidé z původního „týmu Indesit“ a někteří do společnosti Amica, která shodou okolností hledala posily potřebné pro realizaci své prorůstové strategie spojené s velkými investicemi nejen do marketingu. Zkrátka malý český rybník opět zaúřadoval a nadále platí, že jsou u nás přechody mezi konkurenty zcela běžnou záležitostí.

V přímé souvislosti s nástupem Jana Šacha do vedení Candy je potom jeho znovuzvolení coby prezidenta sdružení CECED CZ. Jan Šach tuto roli zastával jako šéf českého zastoupení Indesitu, ale po svém odchodu ji musel pochoptitelně opustit. Protože se jednotliví členové v prezidentských střídají a byla na řadě společnost Candy, byl prezidentem zvolen a jmenován Viktor Fiala, v té době ještě šéf Candy. Pár dnů nato však došlo k jeho výměně za Jana Šacha, a ten byl proto opět zvolen prezidentem sdružení... Není divu, že tato motanice vyvolala na trhu menší pozdvižení a byla předmětem mnoha diskusí.

Jsem zvědav, co nám přinese rok 2016, ačkoliv tolik přestupů a změn v managementech firem, stejně jako ve sdružení CECED CZ už asi čekat nelze. Ale kdo ví... mnoho z letošních událostí také nikdo z nás neočekával a seběhly se dokonce během několika týdnů.



Lubor Jarkovský

Designed to make a difference



Braun je jednou z celosvětově nejsilnějších globálních značek vyrábějících elektrické spotřebiče. To, co ji udržuje po desetiletí na špičce tohoto odvětví, je kvalita, promyšlenost do posledního detailu a nadčasovost. Ať už samotné výrobky nebo celá značka jako taková jsou pravidelně oceňovány nejprestižnějšími mezinárodními cenami a není tomu jinak ani letos, kdy novinky – ruční šlehače MultiMix 3 a parní generátory CareStyle 5 – získaly celou škálu ocenění jako například Red Dot, iF, German Design Award nebo největší světové ocenění v oblasti inovací Plus X Award za nejlepší výrobky ve své kategorii. Braun je čerstvým držitelem tohoto ocenění také jako nejvíce inovativní značka a nejlepší designová značka pro roky 2015/2016.



Značka Braun vznikla téměř před sto lety v Německu, ikonický design je však spojen s jedním jménem – **Dieter Rams**. Ten do firmy nastoupil v padesátých letech a **design Braun** se pod jeho vedením brzy stal synonymem funkčnosti a nadčasovosti. Každý výrobek je pečlivě promyšlen do posledního detailu

a je postaven na jasných geometrických tvarech, harmonických liniích, dobré ergonomii a vysoké funkčnosti. Design výrobků Braun inspiroval mnoho významných designérů a společností, mezi nejznámější patří například **Jonathan Ive** ze společnosti **Apple**. Výrobky Braun jsou také součástí designových kolekcí předních světových muzeí – včetně Muzea moderního umění (**MoMA**) v New Yorku.

Nejen jedinečný design, ale také vysoká kvalita přispívají k vysoké hodnotě výrobků Braun. Ty jsou navrženy a vyvinuty **v souladu s německými standardy kvality**, které se projevují důrazem inženýrů na prvotřídní kvalitu i důkladným testováním každého výrobku, od fáze vývoje až do ukončení sériové výroby. Dlouhodobě prověřená kvalita významně přispívá k silnému image a úspěchu značky Braun. Toto je potvrzeno spokojenými zákazníky, stejně jako vynikajícími hodnoceními a početnými vítězstvími ve srovnávacích testech nezávislých spotřebitelských časopisů a organizací.





10 principů dobrého designu podle Dietera Ramse:

- Dobrý design je inovativní
- Dobrý design dělá výrobek užitečný
- Dobrý design je estetický
- Dobrý design dělá výrobek srozumitelný
- Dobrý design je decentní
- Dobrý design je upřímný
- Dobrý design je nadčasový
- Dobrý design je promyšlený do posledního detailu
- Dobrý design je ohleduplný k životnímu prostředí
- Dobrý design je minimalistický

BRAUN



V příštím čísle SELL:

První vydání magazínu SELL pro rok 2016 bude již tradičně dvojčíslem pro měsíce leden a únor. Aby bylo plně relevantní k ožívajícímu jarnímu trhu a zcela se vyhnulo období výprodejů starého zboží, vydáme ho po 20. únoru. Zaměříme se v něm například na sušičky prádla nebo žehličky, především tedy žehlicí systémy.



Hotpoint

Naše myšlenky pro váš domov.

Trouby Hotpoint Luce

prvotřídní design
a profesionální technologie

Dosáhnout dokonalých výsledků pečení je snadné díky neustálému řízení sálání tepla. Patentovaná technologie ventilace Dual Flow System umožňuje teple cirkulovat všemi směry a tak jej rozvádí rovnoměrně po celé troubě, navíc udržuje bezpečnou nižší teplotu dvířek oproti tradičním troubám. Na výběr je až z 30 programů, včetně automatických, vybrané modely jsou vybaveny teleskopickými pojezdy pro snadnou manipulaci s plechy nebo katalytickým čištěním pro jednodušší údržbu. Řada Hotpoint Luce přináší portfolio vestavných spotřebičů v designové kombinaci skla a oceli sladěných v elegantních liniích, které lze kombinovat do osobitých setů.





BRAUN

CareStyle 5

Vyzkoušejte revoluční technologii iCare - bez váhání.



Novinka

