

VÁŽENÍ ČTENÁŘI,

za poslední měsíc se událo velké množství věcí. Muslimský svět vře, v Egyptě a Tunisku padly nepříliš demokratické režimy a zpravodajská média měla opět dostatek zajímavého materiálu. Na domácí půdě jsme se alespoň dočkali pozitivních zpráv, co se týče vývoje české ekonomiky, která v posledním čtvrtletí roku 2010 pěkně rostla. Když se zaměřím čistě na trh domácích spotřebičů, jedním z nejdiskutovanějších témat jsou nové energetické štítky. Jelikož je výrobci nemusejí začít ještě používat, ale pouze mohou, ke všemu jsou na trhu stále ve skladech spotřebiče s původním značením, dají se očekávat lehké zmatky. Přinejmenším spotřebitelé budou nejspíš považovat přechodný stav za nepřehledný. Už v minulém čísle jsme se tomuto tématu věnovali v rozhovoru s Miroslavem Veselým z Bosch a Siemens, do tohoto čísla jsme pro vás připravili ještě samostatný článek, který změny a především výhody nových štítků vysvětluje.

Příjemné čtení přeje



Lubor Jarkovský
šéfredaktor



Obsah

Únor 2011

03 Editorial

06 Novinky
Zajímavosti ze světa bílé techniky

10 Zaostřeno na gadgety

12 BEKO - Nové technologie, úspora a design
Spotřebiče pro rok 2011 přicházejí

15 BEKO – Revoluce ve variabilitě

16 Skupina výrobků
Předem plněné pračky

22 Hotpoint-Ariston Aqualtis
Inovace a technologie v nové řadě praček

24 Čeští exportéři nemusejí zoufat, přijetí eura se odkládá
2. část

26 Energetické třídy
(R)evoluce ve štítkování je tu

28 DéLonghi Stirella DualVap
Žehlicí systém nové generace

30 Skupina výrobků
Napařovací žehličky

34 Philips – Špičkový výkon a elegantní design

36 Světelný design a domácí světelná pohoda
Interview s Hynkem Medřickým, odborníkem na osvětlení

40 Letem mediálním světem

42 Ekonomické novinky

44 International Lookaround
Mariann Varga a Orsolya Veres z BaByliss Maďarsko: Vlasová magie

48 Skupina výrobků extra
Vysoušeče vlasů

50 Skupina výrobků plus
Předem plněné pračky

52 Skupina výrobků plus
Napařovací žehličky

VYDAVATEL • RED-GROUP, S.R.O. • ZODPOVĚDNÝ VYDAVATEL • JEDNATEL
SPOLEČNOSTI RED-GROUP, S.R.O. • ŠÉFREDAKTOR • LUBOR JARKOVSKÝ
REDAKTORI • JAROSLAV DUFEK • PAVEL PROUZA • VOJTĚCH BEDNÁŘ • LENKA
DĚTÁKOVÁ • ZDENĚK REIMANN • LUKÁŠ VODRÁŽKA • ONDŘEJ POHL • MIROSLAV
HRUŠKA • VLASTIMIL RŮŽIČKA • KOREKTOR • JAROSLAV TESAŘ • FOTO • ARCHIVY
VÝROBCŮ • GRAFIKA • TAMÁS VIG • REDAKCE • 140 00 PRAHA 4, VIŠŇOVÁ 12
TELEFON • +420 777 166 495 • EMAIL • INFO@REDEDITIONS.CZ • WEB
WWW.REDEDITIONS.CZ • DISTRIBUCE V ČR // SEND PŘEDPLATNÉ, S.R.O.
TISKÁRNA • ERMAT PRAHA, S.R.O., ČESKÁ REPUBLIKA ISSN // ISSN 1786-6782
// EV 16/08



36



26



44

LG osnilo Las Vegas

Společnost LG Electronics představila na výstavě CES v Las Vegas svou vizi domácích spotřebičů do roku 2014. Plány společnosti jsou poměrně jasné, v tomto roce dosáhnou dvouciferného růstu tržeb a do roku 2014 se stávají jedničkou mezi výrobci domácích spotřebičů. Firma si vytyčila pro tyto cíle politiku udržení stávajících klíčových pozic (pračky, ledničky) a zároveň růst nových segmentů (čističky vody, vestavné a prémiové kuchyňské spotřebiče).

Svůj náskok před konkurencí si chce LG udržet díky svým pokrokovým technologiím a také zvýšením energetické účinnosti svých přístrojů o více než 30 %. Navíc svůj náskok hodlá upevnit posílením postavení na trhu vestavných spotřebičů v Americe i Evropě, a dosáhnout tak obrátu v tomto



segmentu alespoň 900 milionů USD.

Nástrojem firemní politiky má být příchod inteligentních produktů využívajících moderní technologie THINQ™, měnících způsob využívá-

ní domácích spotřebičů. Podporou v tomto plánu je rozšíření oddělení marketingu a také výzkumu a vývoje. První spotřebiče s revoluční technologií bude možné pořídit již během roku letošního.



Electrolux vyzývá EU k šetření energie

Electrolux se stal jedním z 36 signatářů dopisu adresovaného předsedovi Hermanu van Rompuyovi a prezidentům a premiérům členských států Evropské unie. Dopis vyzývá k závazku dodržení cíle 20% úspor energie do roku 2020. Signatáři naléhají na řešení této otázky na energetickém summitu v Bruselu probíhající 4. února, obávají se, že pokud Evropa nevyvine výjimeč-

né úsilí, tak nesplní v roce 2020 svůj cíl v úsporách energie.

Jisté řešení tohoto problému Electrolux demonstruje na příkladu nahrazení 15 let staré standardní chladničky novou chladničkou Electrolux, spotřebovávající o 70 % méně energie. Na energetickou náročnost nahrazení (výroba, doprava, recyklace) by bylo ušetřeno již za dva roky. Nahrazením všech více než deset let starých spotřebičů by došlo ke snížení emisí CO2 přibližně o 20 milionů tun ročně.

Pekárna, nebo mikrovlnka, dilema za vás rozhodne Electrolux

Electrolux představuje víceúčelovou novinku,



zvládající funkce mikrovlnné trouby a pekárny. Tato tzv. „mikro pekárna“ nabízí programy vaření pomocí mikrovlnného ohřevu a grilu s tepelným prouděním a také 6 programů na pečení chleba. Jednoduše si tak díky funkci odložený start můžete připravit čerstvý křupavý chléb na snídani. Můžete si dokonce navolit stupeň propečení kůrky a velikost chleba (800, 1 000, 1 200 g). Bezpečnost spotřebiče je zajištěna dětskou pojistkou. Navíc přístroj poskytuje bohaté příslušenství skládající se z teflonové nádoby na pečení chleba s hnětačkou, oboustranné odměrky, odměrného kalíšku a mřížky na gril. Přístroj také může zaujmout nerezovým designem, zapadajícím mezi ostatní spotřebiče firmy Electrolux.

Bosch Logixx6 – minimalismus dotažený k dokonalosti

Nové pračky od firmy Bosch předurčuje jejich velikost do menších domácností. Dva nové modely s hloubkou 470 mm, liší se pouze rychlostí (účinností) odstřeďování, pojmu 1–5,5 kg prádla, přesto nezůstávají oproti klasickým předem plněným pračkám v ničem pozadu.

Nové produkty šetří nejen místo, ale především energii. Na jeden kilogram náplně spotřebují pouze 0,17 kWh, což je o celých 10 % méně než u běžných auto-

matických praček ve třídě spotřeby energie A. Spotřeba vody na jeden prací cyklus činí v průměru 39 l.

Programová výbava praček není o nic horší než u jejich větších kolegů, kromě standardních programů poskytují také speciální programy (péče o sportovní dresy apod.). O pohodlnou obsluhu přístroje se stará přehledný displej společně s velkým plnicím otvorem umožňujícím otevírání do úhlu 165°. Stranou nešla ani bezpečnost, pračky jsou několikanásobně zabezpečeny proti škodám způsobeným vodou a nechybí ani dětská pojistka.



Oživte svůj iRobot

Firma iRobot nabízí designové nálepky na své přístroje, každý si tak může „vylepšit“ svůj vysavač podle své chuti. A je to opravdu jednoduché, stačí si vybrat z 26 různých iDressů ten nejhezčí a nalepit ho na svůj iRobot. Pokud by si někdo nebyl jistý výběrem iDressu, tak stačí, pokud se připojí na stránku www.idressrobot.com, kde si může vyzkoušet, který

iDress se na jeho iRobotu vyjímá nejvíce. Paleta skinů je poměrně široká od konzervativního nerezového designu až po punkový černý s barevnými lebkami. Zkrátka každý si zde může najít právě to, co se mu líbí, a odlišit tak svůj iRobot, aby byl maximálně originální a ještě více zapadl do útulné domácnosti. Doplnky iDress lze aplikovat na veškeré modely iRobot Roomba.



Aktivní vinný sklep aneb Sladká hudba pro milovníky dobrého vína

Společnost Aktivní vinné sklepy, s. r. o., přichází s nevšedním řešením archivace vína převzatým z kolébky vinařství – Francie. Každý, kdo má rád dobré víno, určitě ví, že nejlepší podmínky pro archivaci vína poskytuje vinný sklep. Ovšem stavba klasického vinného sklepa je složitá a vyžaduje speciální místo pro realizaci. Díky moderní technologii je však nyní možné kvalitně uchovat víno i v domě či bytě. Stačí mít poměrně malý nevyužitý prostor, kte-

rý se může proměnit v dokonalý archiv vín.

Technologie aktivních vinných sklepů byla v západní Evropě známa již od 70. let dvacátého století, jde tedy o ověřenou a účinnou metodu uchovávání vín. Aktivní sklep simuluje podmínky reálného (pasivního) sklepa, znamená to stabilní teplotu okolo 13 °C a relativní vlhkost mezi 60 až 80 procenty. Dosažení a udržení těchto podmínek je možné díky speciální klimatizaci s možností regulace teploty a monitorování změn klimatu sklepa. Při správném naprojektování a zrealizování aktivního



sklepa je tak možné dosáhnout reprezentativní místnosti poskytující plně zázemí pro archivaci kvalitního vína. Realizace aktivního sklepa je ovšem poměrně složitou záležitostí, počínaje výběrem místa a vhodným nábytkem a osvětlením konče, proto je lepší si v tomto případě přizvat na pomoc odborníka.

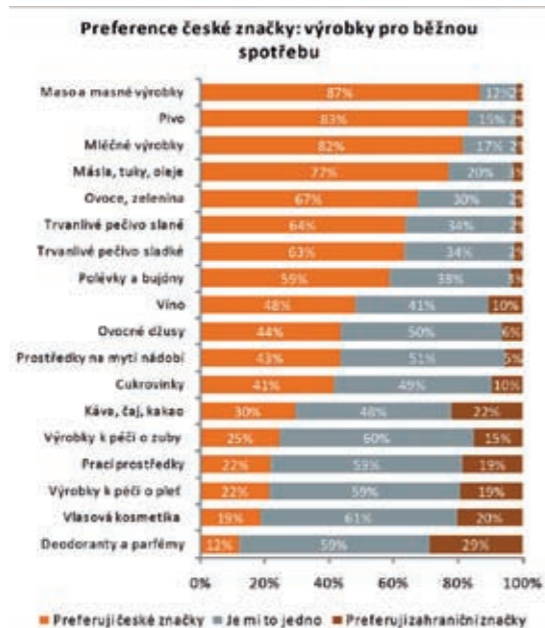
GfK: Tuzemští spotřebitelé stále slyší na české potraviny

Společnost GfK v uplynulých týdnech provedla analýzu trhu zaměřenou na oblast potravin a vlivu faktoru původu značky i potraviny samotné na rozhodování spotřebitelů. Průzkum se zaměřil především na zhodnocení, jak je pro české spotřebitele významným argumentem česká značka nebo alespoň tuzemský původ potraviny. Analýzu společnost provedla u příležitosti konání konference Retail Summit 2011.

„Nejdůležitějšími kritérii při výběru potravin jsou pro české spotřebitele čerstvost a kvalita, ta rozhoduje u 97 % populace. Podstatná je i předchozí zkušenost a cena,“ uvedl Jaroslav Jíra, ředitel pro obchod a marketing GfK Czech. „Ve světle toho je fakt, že u plných 61 % nakupujících nákupní rozhodnutí ovlivňuje i původ produktu (tj. zda byl vyroben v Česku, nebo v zahraničí), jasným signálem o tom, že se české výrobky těší důvěře spotřebi-

telů. Považuji to za pozitivní impuls pro české výrobce,“ dodává.

Na 75 % respondentů uvedlo preference českých výrobků alespoň v některé z kategorií. Lze pozorovat klesání míry preference s věkem – mezi lidmi staršími 55 let preferuje české značky 79 %, ve skupině 15–35 let je to už jen 67 %. Při spontánní odpovědi nejčastěji zaznívaly mléčné výrobky (64 %) a masné výrobky (59 %) s tuzemským původem. Pro 86 % oslovených je rovněž podstatné, zda se produkty prodávané pod českou značkou skutečně v Česku i vyrábějí.



Sušení rychle i úsporně

AZA 9780 je modelové označení nové sušičky, která pochází z dílen společnosti Whirlpool a která se chlubí hned několika primáty. Spotřebič využívá kondenzačního způsobu sušení, do obřího 121litrového bubnu lze umístit až 9 kg prádla, přičemž plnění usnadňují velké 380 mm dveře a osvětlený interiér. Programová nabídka zahrnuje celkem 11 způsobů sušení od programů pro bavlnu a syntetiku přes jemné prádlo, provětrávání až po volitelnou nemačkovou úpravu. Právě tímto programem je sušička nejrychlejší sušičkou ve své třídě vůbec, dokáže zajistit suché prádlo už za 12 minut. 38 kg vážící spotřebič disponuje dvojicí ohřívacích těles s nominálním výkonem 1,3 kW, čemuž při započtení účinnosti odpovídá celkový příkon spotřebiče 2,9 kW. Sušička si pak z elektrické sítě odebere 4,33 kW každou hodinu, a řadí se tak do energetické třídy A.



Parní pomocník na vaření

Kouzlo moderních parních hrnců objevuje čím dál tím více hospodyněk, parní hrnec Philips HD9160/00 z kolekce Aluminium je vyveden v příjemném moderním provedení a nabízí hned třípatrové uspořádání a řadu užitečných doplňkových funkcí.

Revoluční funkcí je Gentle Steam, jež optimalizuje proces vaření ryb. Ryba patří mezi nejchoulostivější pokrmy vůbec a při vaření v páře ji lze vysokou teplotou snadno převařit. Gentle Steam zajistí vaření v páře za ideální stabilní teploty 80 °C, kdy je ryba uvařena šetrně a kvalitně při zachování přirozené chuti a struktury rybího masa. Funkce Turbo Start zase zajišťuje rychlý ohřev na plnou teplotu potřebnou pro vaření v páře, aby se minimalizovala přechodová doba, při které může docházet ke ztrátě vitamínů.

Každý ze tří parních košů má vlastní nádobku na odkapávání, aby nedocházelo k nežádoucímu mísení chutí a pachů. Naopak zvýraznit chuť podle vašeho gusta dokáže funkce Zvýrazňovač chutí+, do kterého lze vložit vaše oblíbená ochucovadla, a zvýraz-



ňovač je pak přirozeně rozptýleno připravovaného jídla. Odnímatelná dna košů umožní vařit v páře i celé kuře. Parní hrnec HD9160/00 pracuje s příkonem 2 000 W a disponuje pokročilým časovačem, který skýtá široké možnosti předvoleb časování vaření včetně funkce automatického vypnutí. Objem nádržky na vodu činí 1,4 l.



Odšťavňujeme ve velkém

Vysoce účinný kuchyňský nástroj, který vymačká nejrůznější ovoce i zeleninu do poslední kapky, představuje odšťavňovač Philips s modelovým označením HR1861/00. Masivnímu tělu dominuje velká plnicí XL trubice, která dovoluje pohodlně zpracovávat celé kusy ovoce nebo zeleniny bez potřeby předchozího rozkrajování. Ruku v ruce s velikostí plnicí trubice je dimenzována i kapacita nádoby na dužinu s objemem rovných 2 litrů a 1,5litrový džbán na šťávu.

Odšťavňovač je poháněn motorem o příkonu 700 W s regulací výkonu ve dvou krocích, přičemž spotřebič může operovat až 1,2 m od elektrické zásuvky. Příslušenství pak zahrnuje kromě již avizovaného džbánu také čistící kartáček.



Kuchyňský všeučel z Nizozemska

Univerzálního kuchyňského pomocníka v podobě tyčového mixéru HR1377 s rozmanitým příslušenstvím představila společnost Philips. Srdce robota má sílu 700 W s regulovatelnou rychlostí v pěti krocích a navíc s funkcí turbo. Robot pochází z kolekce Pure Essential. Základní příslušenství tvoří nástavec na sekání, kvalitní kovový disk

na strouhání, šlehač, 1,5 litrová nádoba avněposlednířadětaké další litrová nádoba s víkem. Veškeré příslušenství je pohodlně omyvatelné v myčce. Kryt robota je vyroben z kombinace nerezové oceli, gumy a PP, nože jsou jak jinak než z nerezové oceli.



Zaostřeno na gadgety



ZIMA V KOUPELNĚ?

Trápí vás při mytí chlad? Nemůžete vylézt z vany, aniž byste se třásli zimou? Horkovzdušný ohřívač HAUSERAH AH-2300 vám ohřeje místnost, a nejen koupelnu, stačí ho jen přidělat na stěnu. Pro snazší manipulaci má i dálkové ovládání a dobře viditelný LED displej. Časovač od 30 minut do 7,5 hodiny, stačí jen nastavit a pak si užívat vyhřáté místnosti.

LAHODNÉ DŽUSY

Dopřejte své rodině ráno k snídani džus z čerstvého ovoce. Univerzální využití odšťavňovače Bosch MES 3000 nezná mezí. Stalo se vám, že starý odšťavňovač vše dokonale neodšťavil? S tímto se vám to nestane, má dva rychlostní stupně pro měkké i tvrdé ovoce, odstraňuje automaticky dužinu, vylisovanou směs ukládá do odnímatelné nádoby a vylisovanou šťávu oddělí od její pěny.



MODERNÍ TECHNOLOGICKÉ A DESIGNOVÉ „VYCHYTÁVKY“ NA NÁS DNES VYKUKUJÍ NA KAŽDÉM ROHU. INTERNET JE JIMI VŠAK DOSLOVA ZAPLAVENÝ, AŽ UŽ SE JEDNÁ JEN O POUHÉ STUDIE A NÁVRHY ČI SÉRIOVĚ VYRÁBĚNÉ ZBOŽÍ. PRONIKNĚTE S NÁMI DO SVĚTA COOL VYNÁLEZŮ, KTERÉ VÁM ULEHČÍ ŽIVOT A ZÁROVEŇ OSLNÍ NÁVŠTĚVY.



LÁVOVÉ KAMENY V POHODLÍ DOMOVA

Potřebujete se uvolnit a nejbližší wellness je pro vás moc daleko? Pořídte si Ardes M242 pro uvolnění celého těla. Je to lázeňská léčba, při které terapeut používá jemně ohřáté čedičové nebo černé lávové kameny na určitých bodech těla klienta. Napomáhá ke zlepšení celkového zdraví, ulevuje bolesti svalů, zlepšuje cirkulaci krve a dodává energii, redukuje artritidu, potlačuje bolest a revmatické potíže, tak proč tento přístroj nemít doma.



SVĚTLO, KTERÉ ČISTÍ VZDUCH

Slavný designér Karim Rashid stojí za tímto unikátním výrobkem. Na jednu stranu jde o elegantní lampu, která používá halogenové žárovky. Intenzitu světla lze regulovat. Vybavena je ale také kovovým a aktivním uhlíkovým filtrem, takže čistí okolní vzduch. Díky HEPA filtru zachytí částice o velikosti až 0,1 mikronu.



VARNÁ DESKA Z JINÉHO SVĚTA

Hledáte něco mimořádného pro svou kuchyň? Americký výrobce domácích spotřebičů Jenn-Air představil nedávno zcela novou varnou desku kombinovanou s elektrickým grilem. Tvoří ji plocha pro běžné vaření, nepřilnavá plocha pro kontaktní grilování i část s otočným roštem pro opékání kuřete či jiného masa na jehle. Vše se ovládá pomocí řady červeně podsvícených koleček na pravé straně.

VŽDY BUDETE VĚDĚT O POČASÍ

Vadí vám nepřesné předpovědi počasí? Řešením je plně vybavená elektronická meteostanice se zajímavým designem. EVOLVE Crystal měří teplotu, ukazuje teplotní indexy a rosný bod či fáze měsíce. Teď už budete vždy vědět, na jaké počasí venku se máte připravit, vzhledem k tomu, že jeho předpověď je úspěšná až na 75 %.



TOPINKY PRO CELOU RODINU

Máte starý topinkovač, který dělá jen dvě topinky? Nebaví vás čekat, až se udělají další? CATLER TS 8011 má otvory na 4 tousty, a dokáže tak najednou obsloužit i větší rodinu. Samozřejmě nepostrádá zvukovou signalizací. Má nastavení i na pečení anglických lívanců, rozkrojených zemlí a baget z jedné strany.



IFR monitoring

Monitoring & Analysis
IFR EUROPE LTD. MAGYARORSZÁG
1163 Budapest, Cziráki u. 26-32
Tel.: +36 1 401 03 31
Fax.: +36 1 401 03 30
hungary@ifrmonitoring.com
www.ifrmonitoring.com

Firma IFR dělá takzvaná „shelf share analysis“ ve více než čtyřiceti zemích. Zkoumá produkty v oblasti domácích spotřebičů, ale i kancelářskou techniku, audio-video produkty nebo foto a telekomunikační technologie.

Výraz „shelf share“ je anglický výraz pro skladové zboží. „Shelf analysis“ – skladová analýza – zkoumá přítomnost jednotlivých produktů na skladě, jejich životnost, cenový vývoj, technologii a pozici na trhu.

S ohledem na rozvíjející se trh firma IFR MONITORING nabízí analýzy, které jak výrobcům, tak i prodejčům umožňují vytvářet si jasný obraz o aktuálním stavu trhu. Systém „shelf share“ dává k dispozici informace již 12–14 dní po shromáždění údajů.

Následující tabulky jsou výtažkem z dat zpracovaných firmou IFR.

BEKO

Nové technologie, úspora a design Spotřebiče pro rok 2011 přicházejí

NA ČESKÉM TRHU JIŽ ŘADU LET ZABYDLENÁ ZNAČKA BEKO, POSKYTUJÍCÍ NA VĚTŠINU SVÝCH SPOTŘEBIČŮ PLNOU 5LETOU ZÁRUKU ZDARMA, MÁ PRO LETOŠNÍ ROK OPRAVDU NEBÝVALÉ MNOŽSTVÍ NOVÝCH PRODUKTŮ. JEDNÍM SLOVEM BY SE DALY VŠECHNY CHARAKTERIZOVAT JAKO „ÚSPORNÉ“, NABÍZEJÍ OVŠEM JEŠTĚ MNOHEM VÍC NEŽ JEN NÍZKOU SPOTŘEBU.

Nové spotřebiče BEKO, chystající se vstoupit na trh, se řadí jak do kategorie vestavných, tak volně stojících. Těšit se můžete na revoluční trouby, nové indukční desky i úsporné čtyřdveřové chladničky či zbrusu nové myčky.



Trouba OIM 25701 X Pára a NANO technologie

Úsporná trouba v energetické třídě A – 20 % disponuje třemi zásadními inovativními funkcemi. První z nich se nazývá Steamaid a zajišťuje vyšší vlhkost při pečení, což je ideální zejména pro přípravu pečiva, drůbeže, masa či ryb. Neo-



pomenutelného pomocníka při pečení představuje také funkce Beko Chef, tvořená 52 automatickými programy v 6 hlavních kategoriích (pečivo, drůbež, maso, ryby, speciality a zdravá výživa). Jedinečnou novinkou ve výbavě je také Excellent Clean Glass s vnitřní úpravou dvířek pomocí NANO technologie. Sklo potažené speciální oleofobní vrstvou lze snadno setřít hadříkem bez jakékoliv námahy a odstranit z něho jakoukoliv špinu.

Trouba OIM 25503 X Maximální úspora

Mezi zajímavé novinky v nabídce trub BEKO se řadí také tento model s velmi nízkou spotřebou energie. Konkrétně spadá do energetické třídy A – 30 %. Potěší u něho i oleofobní úprava skla, tedy Excellent Clean Glass, 12 programů pro pečení či animační displej.



Indukční deska HII 6450I T

Žhavá novinka v kategorii varných desek nabídne čtyři indukční varné zóny, přičemž všechny mají funkci Booster i samostatné časovače. Za hlavní devízu desky lze však označit především sensorové posuvné ovládání, známé také jako „slider“. Usnadňuje a především urychluje práci s deskou. Mezi další důležité funkce patří inteligentní detekce průměru nádoby, dětská pojistka, ukazatel zbytkového tepla a automatické vypnutí.

Vestavné myčky DSS 6831 X a DIS 5831

Nabídka vestavných myček BEKO je velmi bohatá – na výběr jsou jak modely s šířkou 60 cm, tak 45. V rámci druhé jmenované skupiny stojí určitě za pozornost modely DSS 6831 X a DIS 5831 řadící se do úsporné energetické třídy A+. Vyšší model má například automatický program, antibakteriální ochranu, speciální program pro mytí kojeneckého nádobí či v současnosti stále ojedinělý bezkartáčový BLDC motor, zajišťující nízkou spotřebu energie i hlučnost.

Americké chladničky GNE 134620 X a GNE 114612 Čtyřdveřové provedení pro náročné

Hrubý objem 605 litrů a výbava, před kterou většina dalších chladniček rudne závistí, to jsou americké chladničky BEKO. Nyní v inovovaných verzích s ještě nižší spotřebou. Oba nově představené modely se totiž pyšní energetickou třídou A+ a i přes svůj vnitřní objem vám rozhodně nezahýbou s účty za elektřinu. Model GNE 134620 X má nadstan-

dardní výbavu v podobě automatu na vodu a led, nulovou zónu, domácí bar i dvě zásuvky prosvícené „modrým světlem“, které prodlužuje čerstvost ovoce a zeleniny. U GNE 114612 naleznete také nulovou zónu či aktivní modré světlo. Obě chladničky jsou vybaveny takzvanou Multi-Zone o objemu 77 litrů – lze ji používat jako mrazničku či jako chladničku (nastavení teploty od -24 po +10 °C). Ani klasické kombinované chladničky nezůstávají ve vývoji pozadu, nové modely budou dokonce v energetické třídě A++.





Pračka WMB 81045 LA

Nejúspornější pračka na světě. Jednou z nejzásadnějších novinek v právě vydaném katalogu BEKO je bezesporu tato pračka s neuvěřitelně nízkou spotřebou energie na úrovni 0,76 kWh. To ji řadí do bezkonkurenční třídy A – 50 % a pasuje na nejúspornější pračku na světě. Ovládání v jejím případě usnadňuje přehledný LCD displej, vkládání a vykládání prádla široký otvor s průměrem 34 cm a kvalitu praní značně zlepšuje přímé sprchování. Pračka pojme až 8 kg prádla a nabízí 16 programů.



Pračka WBM 81241 LBM Designový kousek do moderního interiéru

BEKO přichází na trh s pračkou, která jasně vyčnívá z bohaté nabídky těchto spotřebičů svým vzhledem.. Netradiční černé provedení boří mýty o tom, že „bílá technika“ musí být bílá a jednotlivé spotřebiče v obchodě splývají. Tento model navíc zaujme úspornou třídou A – 10 %, 1200 otáčkami za minutu, LCD displejem s efektním oranžovým písmem a Hi-tech ohřevným tělesem se 100násobně delší životností.

Myčka DFN 71045 S Extra tichá, extra úsporná

V elegantním stříbrném provedení dodává BEKO na trh tuto novinku v energetické třídě A+. Na jeden standardní mycí cyklus si vezme DFN 71045 S pouhých 7 litrů vody a při mytí navíc vydává minimální hluk, pouhých 39 dB. Nízké hluchnosti docílili inženýři BEKO použitím bezkartáčového BLDC motoru. Nechybí auto-

matický program, turbo sušení ani expresní mytí. Důležité je zmínit, že všechny nově uváděné myčky budou již pouze ve třídě A+.

Zlepšujeme služby BEKO je tu pro vás i vaše zákazníci

V rámci zkvalitnění služeb zahajuje česká pobočka BEKO provoz nového zákaznického centra. Call centrum pomůže spotřebitelům řešit záruční i pozáruční opravy, případně po telefonu poskytne zákazníkům podporu a pomoc s ovládním spotřebičů. Zde můžete případně i objednat opravu. Značné zlepšení ve vyřizování samotných oprav přinesl již v loňském roce spuštěný software pro zadávání a zpracování oprav včetně automatického zasílání požadavku servisům ihned po přijetí požadavku na opravu. Své zákazníky byste také při koupi spotřebiče BEKO měli informovat o možnosti použít on-line aplikaci pro registraci k plné 5leté záruce. Už tedy není nutné posílat vyplněné materiály klasicky poštou, ale celou věc lze vyřešit v pohodlí doma přes internet. Stačí přejít na web www.bekocr.cz.

Revoluce ve variabilitě



MONOKLIMATICKÉ CHLADNIČKY I VELKÉ ŠUPLÍKOVÉ MRAZÁKY JSOU STANDARDNÍMI DOMÁCÍMI SPOTŘEBIČI, KTERÝCH NA TRHU NALEZNETE DESÍTKY TYPŮ. NEJPOČETNĚJŠÍ JE ALE SAMOZŘEJMĚ SKUPINA KOMBINOVANÝCH CHLADNIČEK, HRAJÍCÍCH JASNĚ PRIM. BEKONYNÍ MĚNÍ POJETÍ TĚCHTO ZAŘÍZENÍ UVEDENÍM MODELU, U KTERÉHO LZE MEZI CHLADICÍ I MRAZICÍ FUNKCÍ PŘEPÍNAT.

Chladnička-mraznička VNE 1002

Potřebujete pouze chladničku? Nebo naopak jen mrazničku? Anebo nulovou zónu pro uchování masa? Sáhněte po tomto 85 cm vysokém zařízení, u kterého lze měnit jednotlivé funkce. Vnitřní prostor o objemu 75 l může sloužit buď jako chladnička, mraznička, nebo nulová zóna a je pouze na vás, kterou funkci vyberete. Nespornou výhodou je No Frost provedení a nízká spotřeba kategorie A+.

Netradiční multifunkční řešení

Celý systém se nazývá VarioStore a vytvořen byl především pro uživatele, kteří například v létě požadují větší prostor pro uchování chlazených potravin a nápojů během léta, zatímco během zimy chtějí skladovat zmrazené potraviny a jídla. Stačí stisknout jediné

tlačítko a během pouhé hodiny se může teplota uvnitř změnit z -24°C na +4°C. Mimo jiné to znamená, že lze VNE 1002 používat také jako nulovou zónu, vhodnou pro prodloužení čerstvosti uskladněné zeleniny i masa.

Veškerá nastavení se provádějí pomocí elektronického ovládání. Vnitřní prostor rozdělují dvě skleněné police a box v dolní části. Mrazicí kapacita chladničky dosahuje 10 kg/24 hodin a akumulací doba 10,5 hodin. Samozřejmostí je potom antibakteriální těsnění dveří a jejich možnost otočení, aby se otevíraly zprava doleva.



BEKO



Čas na velké prádlo

O PRAČCE SICE NELZE ŘÍCT, ŽE JE SPOTŘEBIČ DENNÍ POTŘEBY, TÝDENNÍ VŠAK URČITĚ ANO. TRH PRACÍ TECHNIKY TAK PŘEDSTAVUJE STABILNÍ, A PŘESTO DYNAMICKÝ SEGMENT. MAXIMÁLNÍ KOMFORT, RYCHLOST, ÚČINNOST A FLEXIBILITA SE STŘETÁVAJÍ S POŽADAVKY NA EKOLOGIČNOST, MINIMÁLNÍ SPOTŘEBU A NÁKLADY. JAK SE S TÍM VÝROBCI DOKÁŽOU POPRAT, TO SE DOČTETE NA NÁSLEDUJÍCÍCH ŘÁDCÍCH.

Sektor prací techniky, či chcete-li celý trh s domácími spotřebiči, sice není tak dynamický jako segment spotřební elektroniky, kde je životní cyklus produktu o poznání kratší, zato je stabilnější a týká se pomalu celé populace, neboť domácí spotřebiče zajišťují základní potřeby moderní společnosti. V případě praček to platí dvojnásob, takže se většina výrobců s dostatečnou výrobní kapacitou snaží na

tomto trhu profitovat. Výhodou pro koncové spotřebitele je diverzifikace produktů ve snaze se odlišit od konkurence, a řadu značně specifických požadavků tak dokážou výrobcí splnit.

Kompozice aneb Provedení je důležité

Pračky z hlediska elementárního vymezení můžeme rozdělit podle typu plnění, tedy na plněné předem nebo vrchem. Nejdůležitější rozhodující kritérium pro spotřebitele při výběru pračky představují bezpochyby prostorové možnosti. V případě malých a stísněných prostor jsou preferovány modely s vrchním plněním, v ostatních případech přinejmenším prodejní výsledky hovoří ve prospěch prací klasiky – praček plněných zepředu. Ty mají rozměry standardizované na 85 cm výšky, 60 cm šířky a rovněž 60 cm hloubky s drobnými odchylkami model od modelu. Kromě toho někteří výrobci nabízejí i kompaktní (slim) modely se sníženou hloubkou od 40 do 45 cm. Často se u těchto slim modelů lze pak setkat s vyvedením hadic po straně, aby bylo možné pračku přisunout až zcela ke zdi. Nesmíme opomenout ani faktor integrace spotřebiče do místnosti, řeč je o podstavných či rovnou vestavných alternativách.

Honba za kilogramy

Po rozměrech nejdůležitějším faktorem výběru pračky je její kapacita, která se pohybuje od 3–4 kg u slim modelů přes obvyklých 7 kg po obrovské bubny s kapacitou 10 i více kilogramů suchého prádla. Je zřejmé, že rozměry pračky budou limitovat i vnitřní objem bubny. Buben je vyroben až na výjimky z nerezového materiálu, může být opatřen antibakteriální ochranou a liší se provedením svých ploch. Kromě zcela hladkých ploch se snaží výrobci různým tvarováním dírek dosáhnout lepší účinnosti praní. Materiálová skladba ostatních komponent je víceméně podobná – odolná a izolující umělohmotná vana, skleněná dvířka poskytující pohled na prádlo a vnitřní háv z antikorozních plechů.

Větší pračka ≠ vyšší spotřeba

Kapacita pračky by měla odpovídat obvyklým potřebám té které domácnosti. Řada spotřebitelů má neopodstatněnou starost u pračky s větší kapacitou, že ji nevyužijí a že dojde k větší spotřebě energie a vody. Při menším rozdílu mezi kapacitou nabízenou a využitou dokáže zázraky inteligentní elektronika využívající celé řady sond. Integrovaná automatika změří množství prádla v bubnu, a přizpůsobí tak množství napouštěné vody i délku pracovního cyklu aktuální situaci včetně míry znečištění.

V zajetí písmen

Pračka představuje energeticky výrazně náročný spotřebič. Elektrická energie se používá nejen pro otáčení bubnem, ale nejvíce se jí spotřebuje na ohřívání vody. V závislosti na účinnosti pračky, která je dána celou řadou aspektů od kvality izolace přes efektivnost motoru a topného tělesa až po vnitřní technický design celého spotřebiče, se stejně jako ostatní spotřebiče pračky řadí do energetických tříd. Nominální spotřeba se pak pohybuje od 0,5 do 1,5 kWh v závislosti na energetické třídě a velikosti pračky.

BEKO WMB 81241 LMB

Automatická pračka volně stojícího typu se plní předními XL dveřmi, za kterými se ukrývá buben až na 8 kg prádla, má netypické černé barevné provedení. Pračka je vybavena funkcí automatického vyvážení prádla a automatickou regulací vody. Ve svém nitru skrývá poniklované HiTech topení s až 100násobnou životností. Pomocí velkého displeje a setu tlačítek je možné navolit jeden z celkem 16 programů včetně snadného žehlení nebo PET programu pro odstraňování zvířecí srsti. Pračka je plnorozměrová s hloubkou 54 cm a pracuje v energetické třídě A+ se spotřebou 1,36 kWh elektrické energie a 65 l vody. Pračka pere s účinností ve třídě A, odstřeďování při 1 200 ot./min. je ve třídě účinnosti B.



BEKO WMB 81045 LA

Dalším spotřebičem z výrobních linek společnosti Arçelik je tato automatická pračka s předním plněním a standardními rozměry 60 × 85 × 60 cm. Bílému provedení kontrují stříbrné XL dveře s dětskou pojistkou. Do bubnu lze vměstnat až 8 kg prádla. Ovládání zahrnuje velký víceřádkový displej, pračka disponuje celkem 16 programy včetně Babycare, snadného žehlení či rychlého praní. Start lze odložit až o 24 hodin. Na jeden prací cyklus pračka spotřebuje 54 l vody, spotřeba elektrické energie činí 0,76 kWh, což pračku řadí do energetické třídy A – 50 %. Pračka pere s účinností A a odstřeďuje ve třídě C (1 000 ot./min.).



Baumatic BFWE1470W

Celkem 9 pracích programů nabízí tato automatická pračka s předním plněním. Nakloněný buben je poháněn přímo, což snižuje hlučnost praní i spotřebu, pojme 7 kg prádla a nechybí ani kontrola vyvážení prádla či bublinkový efekt. Povrch pračky je opatřen antibakteriální ochranou, vana je vyvedena z plastu. Kromě systému detekce závad je spotřebič vybaven ochranou proti přetečení a rovněž ochranou proti nadměrné tvorbě pěny. LCD displej zobrazuje kromě jiného i digitální odpočet trvání programu. Integrovaná Fuzzy logika snižuje spotřebu, pračka si řekne o 49 l vody a 0,75 kWh na jeden cyklus (energetická třída A+). Obě účinnosti jsou ve třídě A.



Blomberg WNF8407A

8kg automatická pračka se plní předními dvířky o průměru 34 cm a řadí se do energetické třídy A – 30 %. V řeci čísel činí spotřeba 1,04 kWh elektrické energie a pračka si řekne na jeden cyklus o 59 l vody. Prát lze na 16 způsobů včetně programů jako „ložní prádlo“, „hygiene“, „active 40°“, „mini 14°“, „viskóza“, „ruční praní“, „tmavé prádlo“, „vlna“ či „košile“. Pračka je vybavena funkcí automatického odvažování náplně, topným tělesem s dlouhou životností, dětským zámekem a ochranou proti úniku vody aquAvoid. Buben se dokáže roztočit rychlostí až 1 000 ot./min. Rozměry spotřebiče činí 60 × 84 × 60 cm.



Lexikon

Funkce dodatečného naplnění

Užitečná funkce umožňující přerušit běžící prací cyklus, uvolnit zámek a do bubnu dodatečně umístit prádlo nebo ho naopak vyndat. Poté stisknutím tlačítka pračka pokračuje v pracím cyklu od momentu jejího zastavení. U předem plněných modelů je však nutné vypustit vodu.

Rychlé praní

Na základě zvoleného programu můžete díky speciální funkci rychlého praní zredukovat standardní dobu praní až o 60 % (v závislosti na možnostech ovládání konkrétního modelu). Samozřejmě to však může mít dopad na kvalitu praní (pokud perete hodně znečištěné prádlo) a na spotřebu v pozitivním slova smyslu.



Bosch WAQ24440BY

Automatická pračka Avantixx VarioPerfect z dílny německé značky je osazena 7kg nerezovým bubnem WaveDrum s ochranou proti nevyváženosti AntiVibration Design a systémem 3D-Aqua-Spar. Optimální spotřebu zajišťuje celá řada prvků od bezstupňové množstevní automatiky a průtokového senzoru po pokročilou elektroniku a funkci EcoPerfect snižující spotřebu až o 30 %. Druhou funkcí VarioPerfectu je SpeedPerfect redukcí naopak dobu praní, a to až o 60 %. Pračka pere v energetické třídě A – 20 % s účinností A, účinnost odstředování je ve třídě B při 1 200 ot./min. Samozřejmostí je ochrana proti nežádoucímu úniku vody AquaStop nebo elektromagnetický zámek.

Systém kontroly stability

Při vysokých otáčkách bubnu během odstředování se výrazně projevuje sebemenší nevyváženost. Stabilizační systém tyto nevyváženosti koriguje, což se pozitivně projeví na hlučnosti a zamezení případného cestování pračky po místnosti.



Brandt WFK1248E

Předem plněná pračka staví na funkci OPTICONTROL, představující recirkulační systém vody včetně přímého sprchování prádla. Pomocí elektronického programátoru a displeje lze navolit program OPTIA45minut, program Duvet, předpírku, zastavení bez vypouštění, zastavení bez odstředění, ruční praní, Flash 15', jemné praní vlny nebo praní ve studené vodě, přičemž nechybí ani funkce snadného žehlení. Teplotu lze volit plynule až do 90 °C. Buben s mírným náklonem a vyvažováním pojme až 8 kg prádla a dokáže se roztočit rychlostí až 1 200 ot./min. Spotřebič je energetické třídy A+ s účinností praní A a odstředění B. Jeho rozměry činí 59 × 85 × 59 cm.



Candy GO 12102 D

Volně stojící pračka, která dosahuje na magickou hranici 10kg náplně. Buben je vyroben z nerez a je opatřen antibakteriálními lopatkami s ionty stříbra, přičemž se dokáže roztočit rychlostí až 1 200 ot./min. Stabilitu pak zajišťují teleskopické tlumiče. Pračka integruje Fuzzy logiku, Sensor Activa System i systém Mix & Wash. Kromě základní nabídky programů jsou k dispozici rychloprogramy 14, 30, 44 minut nebo program na vlnu včetně certifikace Woolmark. Samozřejmostí je ochrana proti přetečení, pění nebo funkce snadného žehlení. Pračka se řadí mezi A+ spotřebiče se spotřebou 1,7 kWh el. energie a 74 l vody. Její rozměry činí 85 × 60 × 64 cm.



Daewoo DWD FD1441

Pračka s předním plněním volně stojícího charakteru využívá služeb Direct Drive motoru, díky kterému hlučnost při praní nepřesahuje 39 dB. Ten otáčí nerezovým bubnem, a to rychlostí až 1 400 ot./min., jeho automatické vyvažování je samozřejmostí. Buben pojme až 8 kg prádla a je opatřen antibakteriální ochranou Nano-Silver. Účinnost praní je ve třídě A a dále ji zvyšuje generátor vzduchových bublin. Účinnost odstředování je rovněž ve třídě A, celkově se spotřebič řadí do energetické třídy A+. Z el. sítě odebere 1,07 kWh a jeden cyklus si vyžádá 49 l vody. Elektronické ovládání umožňuje volit teplotu od 30 do 95 °C. Rozměry pračky činí 59,5 × 85 × 54 cm.

Ochrana proti úniku vody

Všemožně označované funkce jako Water Stop, Aqua Stop, Water Safe, Aqua Safe mají společnou snahu zabránit nežádoucímu úniku vody při poruše. Nejprve dochází k uzavření přírodního ventilu a zahájí se vypouštění, pokud voda přetéká.

PRAČKY NA ČESKÉM TRHU

PRAČEK SE ZA DESET MĚSÍCŮ LOŇSKÉHO ROKU V POROVNÁNÍ S PŘEDCHOZÍM ROKEM¹ PRODALO ZHRUBA STEJNÉ MNOŽSTVÍ, I KDYŽ SROVNÁNÍ TRŽEB JEŠTĚ ZŮSTALO V ČERVENÝCH ČÍSLECH. NÁRŮST PRODEJŮ ZAZNAMENALY PRAČKY PLNĚNÉ ZPŘEDU, AŽ JIŽ V PROVEDENÍ MĚLKÉM² ČI HLUBOKÉM, A DÁLE PRAČKY SE SUŠIČKOU.

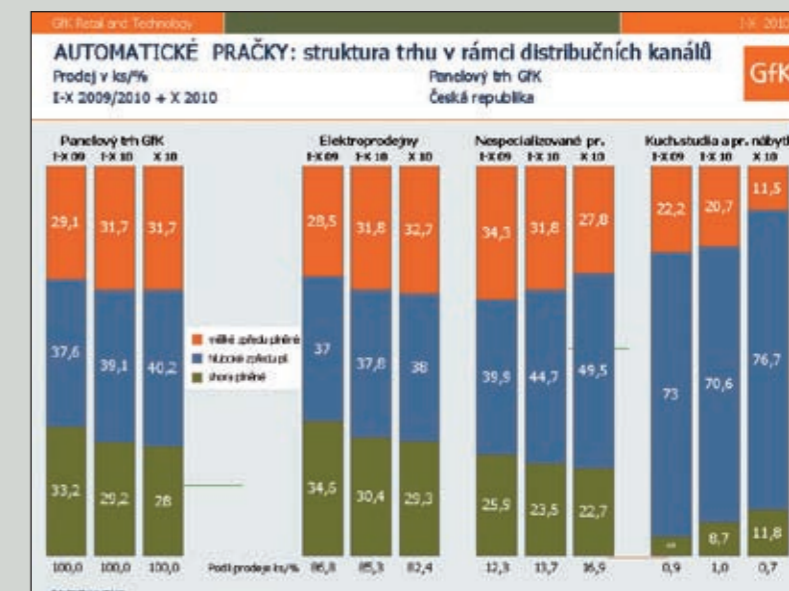
Meziroční měsíční srovnání prodejů praček v kusech ukázalo na pozitivní vývoj již od srpna loňského roku. Vytvářely ho především pračky plněné zředu. Výrobky s předním plněním v mělkém provedení zaznamenávaly meziroční měsíční přírůstky takřka v celém období od ledna do října, zatímco hluboké zředu plněné pračky rostly v rámci stejného srovnání plynule až od srpna.

Pračky plněné zředu: zhruba 70 % objemu trhu automatických praček

Také v loňském roce, konkrétně v jeho prvních deseti měsících, se největší oblíbě spotřebitelů těšily hluboké pračky plněné zředu. Jejich objemové prodeje meziročně vzrostly o 3 %, aniž by došlo k poklesu celkové průměrné ceny. To naopak postihlo mělké zředu plněné pračky, kterých se prodalo o 8 % více, ale v průměru za mírně nižší cenu. Tržby obou těchto typů praček tak zaznamenaly podobný meziroční přírůstek. Poklesl zájem spotřebitelů především o pračky plněné shora, kterých se v loňských deseti měsících prodalo již menší množství než mělkých praček plněných zředu. Ty totiž ve stejném období předchozího roku stály v rámci celkových prodejů ještě na pomyslné třetí příčce.

Podíl praček plněných zředu roste v elektroprodejnách i nespécialistech³...

... a ustupujícím segmentem jsou zde pračky plněné shora. Hluboké pračky s předním plněním se prodávaly v největší míře také v kuchyňských studiích a prodejnách nábytku, kde se ovšem v loňských deseti měsících prodalo zhruba 1 % z celkových prodejů automatických praček.



Těžiště prodejů automatických praček zůstalo nadále v elektroprodejnách, kde mělké pračky plněné zředu rostly s podílem na úkor praček plněných shora. V nespécializovaných prodejnách však podíl mělkých praček meziročně klesl, podobně tomu bylo i u praček plněných shora, a to vše na úkor hlubokých praček s předním plněním.

Dvě třetiny tržeb praček plněných zředu tvořily hluboké pračky

V rámci praček s předním plněním tvořily v uplynulém roce v období od ledna do října výrobky v hlubokém provedení 55 % celkových prodejů a na celkových tržbách se podílely ze 60 %. Spotřebitelé byli v říjnu loňského roku ochotni do nich investovat v průměru⁴ 10 600 Kč,⁵ zatímco do mělkých praček zhruba o 2 tisíce Kč méně. Z praček plněných zředu se v loňské části roku dařilo v rostoucí míře prodávat na straně jedné levnější modely do 8 či 9 tisíc Kč a na straně druhé rostly také meziroční prodeje modelů v ceně nad 14 tisíc Kč. Segment levnějších praček v ceně do 8 tisíc Kč narostl meziročně téměř o pětinu, a obsáhl tak necelých 40 % objemu trhu praček s předním plněním. Výrobky v ceně nad 14 tisíc Kč tvořily desetinu kusových prodejů, ale jejich podíl na celkovém obratu praček zředu plněných se blížil pětině. Kupující investovali do praček plněných zředu v období od ledna do října loňského roku v průměru 9 800 Kč, což byla o necelá 2 % nižší průměrná cena než ve stejném období před rokem. Přesto se na českém trhu prodávaly v rostoucí míře energeticky úspornější modely s vyššími otáčkami při odstředování či možností vyšší náplně prádla.

Zdroj:
OBCHODNÍ PANEL GfK,
Andrej Kyselica, Junior Market Specialist MDA/SDA

GfK Czech, oddělení Retail and Technology, kontinuálně monitoruje trh se zbožím dlouhodobé spotřeby v České republice a na Slovensku metodou panelového výzkumu. Jeho základem jsou pravidelně zjišťované údaje o prodejích konečnému spotřebiteli ze stálého reprezentativního vzorku maloobchodních prodejen. Více na www.gfk.cz a www.gfkr.com, případně kontaktujte Zdeňka Bártu, Retail and Technology Director (zdenek.barta@gfk.com).

GfK - Growth from Knowledge



Haier HNS 1260TVE

Automatická pračka disponuje 6kg bubnem a vanou z materiálu Poluplex. Ovládání zahrnuje otočný volič, několik tlačítek a LCD displej, pomocí kterých lze nastavit termostat, rychlost odstředování v rozmezí od 400 do 1 200 ot./min., programy a další funkce včetně odložení startu. Programová nabídka kromě základních programů zahrnuje rychlý 29minutový program, program na kašmír, vlnu nebo hedvábí. Pračka se řadí mezi spotřebiče energetické třídy A se spotřebou 1,1 kWh elektrické energie, přičemž na jeden cyklus si řekne o 54 l vody. Pere s účinností A a odstřeďuje s účinností B, maximální hlučnost nepřesahuje 71 dB.



Hotpoint-Ariston ARXD 129

Automatická pračka v bílém provedení disponuje bubnem s kapacitou na 6 kg prádla, kterým otáčí třífázový motor, a to rychlostí až 1 200 ot./min. během odstředování. Inovativní pohonná jednotka slibuje díky technologii Super Silent minimalizaci hluku. Programová nabídka zahrnuje 16 programů pro odstraňování skvrn, pro praní dětského prádla nebo pro rychlé 15minutové praní. Nechybí automatická regulace spotřeby vody a energie, LCD displej s komunikací v češtině, dětská pojistka, možnost zkrátit délku programu nebo nastavení oblíbených programů do paměti. Pračka si řekne na jeden cyklus o 64 l vody a 1,14 kWh el. energie, přísluší jí tak en. třída A.



Electrolux EWN167540W

Inovativní elektronické ovládání této pračky přináší funkci Time Manager, která spotřebiteli umožňuje individuálně ovlivnit délku praní. Velký LCD displej komunikuje v různých jazycích včetně češtiny. Pračka dokáže pojmout 7 kg prádla, které vypere a odstředí s účinností třídy A při spotřebě 1,19 kWh el. energie a 48 l vody. Spotřebič se tak řadí do energetické třídy A - 10 %. Optimalizovat spotřebu pomáhá integrovaná Fuzzy logika. Buben se dokáže otáčet rychlostí až 1 600 ot./min., kdy přichází ke slovu i aktivní řízení rovnováhy. Pračka je vybavena bezpečnostními prvky včetně ochrany proti nežádoucímu úniku vody a pěna stop systému a má standardní rozměry.



Indesit IWE 6125 B

Novinka v produktovém portfoliu značky se řadí mezi spotřebiče energetické třídy A+ se spotřebou 1,02 kWh el. energie, přičemž spotřeba vody činí 52 l na jeden cyklus. Pračka integruje automatické řízení spotřeby vody i energie, ovládá se pomocí sady tlačítek, knoflíků a velkého LCD displeje. Programová nabídka kromě jiného zahrnuje program pro praní vlny, hedvábí nebo rychlé praní za 15 minut. Funkce Eco Time umožňuje zkrátit délku programu, a ušetřit tak i na spotřebě. Pračka pere s účinností A a odstřeďuje rychlostí 1 200 ot./min. s účinností B. Buben pojme až 6 kg prádla. Rozměry spotřebiče činí 59,5 x 85 x 53,5 cm.

Samočisticí komora na prací prostředky

Ve snaze maximalizovat hygieničnost praní výrobci přišli s nápadem automatického proplachu komory pro prací prostředky, kde se jinak usazovaly zbytky pracích prostředků, komora se zanášela a špinila.

Parní praní

Pračky vybavené technologií praní v páře mají vestavěný parní generátor. Pára pak částečně nebo téměř zcela během praní nahrazuje vodu v kapalném stavu. Příprava páry je energeticky méně náročná než ohřátí vody na dně bubnu, díky tomu parní pračky dosahují z energetického hlediska lepších výsledků než jejich obvyklé kolegy.

LG F1443KDS7

Úctyhodnou kapacitu bubnu 11 kg skýtá tato pračka, které výrobce do vínku nadělil i vlastním patentem chráněný systém přímého pohonu Direct Drive. Inovativní systém řízení 6 Motion přináší celkem 6 různých pohybů bubnu, které slibují vyšší efektivitu praní. Spotřebič pracuje v energetické třídě A - 30 % se spotřebou 1,43 kWh el. energie a 77 l vody. Účinnosti praní i odstředování jsou ve třídě A, buben se dokáže otáčet rychlostí až 1 400 ot./min., přičemž maximální hlučnost nepřesahuje 64 dB. Parní praní s sebou přináší program Refresh pro načechrání prádla a zbavení se zápachů a rovněž funkci duálního sprchování. Samozřejmostí je pak Allergy Care nebo antialergické máchání Medic Rinse.



NORDline WM 53106

Automatická pračka s předním plněním a nabídkou celkem 15 programů včetně nejrychlejšího 30minutového je vybavena bubnem s kapacitou na 6 kg prádla. Plnicí otvor má průměr 33 cm pro snazší přístup k bubnu a dveře jsou opatřeny dětským zámekem. Pračka je vybavena množstevní automatikou, stejně jako elektronickým termostatem. Pracuje s příkonem 2 100 W při spotřebě 1,02 kWh, a řadí se tedy do energetické třídy A+. Účinnost praní je ve třídě A, účinnost odstředění ve třídě C s rychlostí bubnu až 1 000 ot./min. Spotřeba vody pak činí 49 l. Pračka je 84,5 cm vysoká, 60 cm široká a 53 cm hluboká.



Siemens WM14Q440BY

Automatická pračka iQ 500 varioPerfect ve svých útrokách za 32cm dvířky s elektromagnetickým zámekem ukrývá nerezový buben waveDrum s novou strukturou pro jemné a intenzivní praní s kapacitou na 7 kg prádla. Systém praní zahrnuje 3D systém vrchní vody, bezstupňovou množstevní automatiku, průtokový senzor a také funkci varioPerfect, která dokáže praní zkrátit až o 60 % (speedPerfect) nebo ušpóřit až 30 % energie (ecoPerfect). Spotřebič se řadí do energetické třídy A se spotřebou 1,05 kWh el. energie a 42 l vody. Účinnost praní je v energetické třídě A, pračka odstřeďuje ve třídě B rychlostí až 1 400 ot./min. Nechybí možnost podstavby při výšce 85 cm.



Whirlpool Aquasteam 9701

„Zelená“ Green Generation pračka staví na technologii 6. smyslu a především pak na parním generátoru. Automatika v podobě funkce 6. smyslu slibuje až 50% úsporu spotřeby a času. Pračka se řadí mezi energetické spotřebiče třídy A - 30 % s nominální spotřebou 1,17 kWh el. energie a 64 l vody. Nerezový buben pojme až 9 kg prádla. Vana je vyrobena z Durapropu. Účinnost praní je ve standardní třídě A a pračka odstřeďuje ve třídě B s maximem 1 200 ot./min. Programová nabídka zahrnuje celkem 10 způsobů praní včetně funkce páry. Nechybí ochrana proti přetečení, kontrola tvorby pěny, systém proti mačkání nebo dětská pojistka.

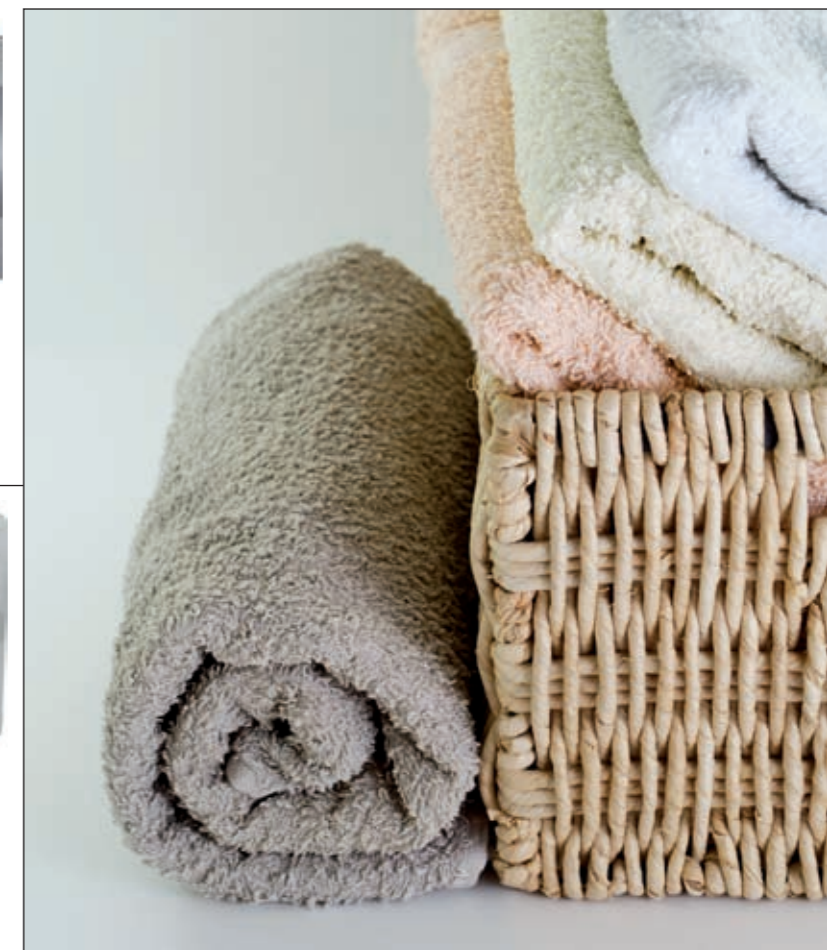


Účinnost praní

Účinnost praní hodnotí schopnost zbavit prádlo nečistot. Hodnocena je pomocí písmenných tříd, přičemž písmeno A indikuje maximální schopnost zbavovat prádlo špíny. Na dnešním trhu těžko budete hledat pračku s horší účinností praní, než je A.

Účinnost odstředění

Účinnost odstředění hodnotí schopnost zbavit prádlo vody po dokončení praní. Hodnocena je pomocí písmenných tříd, přičemž písmeno A indikuje maximální účinnost. Ta je primárně dána rychlostí, jakou pračka dokáže otáčet bubnem (čím vyšší, tím dochází k efektivnějšímu odloučení kapiček vody od prádla).



AQUALTIS



Hotpoint-Ariston Aqualtis Inovace a technologie v nové řadě praček



LEGENDÁRNÍ PRAČKY AQUALTIS SE PYŠNÍ JAK VYSOKÝM ZÁJMEM SPOTŘEBITELŮ, TAK OCEŇENÍM ECOHITECH AWARD ZA EKOLOGICKÉ TECHNOLOGIE A ENERGETICKÉ ÚSPORY. NOVÁ GENERACE V PODOBĚ UCELENÉ ŘADY CTÍ ODKAZ SVÝCH PŘEDCHŮDCŮ A PŘIDÁVÁ JEŠTĚ NĚKOLIK ZÁSADNÍCH NOVINEK.

Anti-stres program

Nové pračky řady Aqualtis disponují speciálním programem, který zajišťuje, aby nebylo oblečení vystaveno žádnému „stresu“. Každý vložený kus je ošetřen co nejhodnějším způsobem s ohledem na jeho vlastnosti. Elektronický systém spolu s tlakovými senzory a inteligentním čerpáním rozpozná typ vloženého prádla a kontroluje přesnou hladinu vody v bubnu. V případě, že je náplň malá, neaktivují se intenzivní

prací cykly a pračka upraví parametry na základě zjištěných informací. Mechanická činnost je až o 42 % menší a spotřeba vody až o 29 %. Kromě úspory to znamená menší „stres“ pro vlákna a delší trvanlivost oblečení.

Pára pro nejjemnější prádlo

Praní pomocí páry není jen moderním technologickým výstřelkem, ale v profesionální sféře léty prověřeným způsobem čištění textilu. Jemná pára totiž vlákna zvlhčí a změkčí, což vdechne látkám doslova nový život. Používají ji jak sušičky Aqualtis, tak právě pračky. V případě praček se používá pára především k odstranění nepříjemného zápachu a mikroorganismů. Přišli jste ze zakouřené kavárny či restaurace, ale vaše oblečení není jinak špinavé? Klasické praní není v tomto případě nutné. Stačí zvolit parní program, oblečení „osvěžit“, zbavit zápachu a můžete si ho opět vzít na sebe. Pára tak šetří i vodu a energii.

Zcela mimořádnou funkcí je u nových praček možnost prádlo dokonce provonět svou oblíbenou vůní. Trochu parfému nastříkejte do speciální koule

„Bubble“ avložte ji spolu s oblečením do bubny. Během 10 minut zbaví pračka textil zápachu a navíc ho provoní.

Pomocí páry můžete také oblečení dezinfikovat, a to i při nízkých teplotách a bez chemických přísad. Odstraněno je až 99 % bakterií, a program tedy ocení především maminky malých dětí.

Extra tichá pro noční provoz

Systém SuperSilent ve spotřebičích Hotpoint-Ariston zajišťuje minimální úroveň hluku, a tím pádem maximální uživatelský komfort. Hlavní podíl na tom má použití takzvaného bezuhlíkového motoru, ale i odhlučňené panely a nový inteligentní systém čerpání. Nový systém také eliminuje tradiční bublání na konci cyklu, protože se motor aktivuje, pouze pokud detekuje přítomnost vody. Senzor je schopen určit i minimální množství vody uvnitř bubny a přistoupí k okamžitému elektronickému předání informace pro aktivování čerpadla, pouze pokud je to nutné. Samotný bezuhlíkový motor pracuje na principu elektromagnetické indukce, a odpadá proto nepříjemný hluk způsobovaný uhlíkovými kartáči. Ty v běžných motorech přenášejí elektrický proud a následně pomáhají roztočit motor. Elektromagnetická indukce ovšem žádný hluk nevytváří – odpadá u ní tření a fyzický kontakt.

Platinová péče o vlnu

Pračky Aqualtis se mimo jiné pyšní také označením Woolmark Platinum Care, které v reálu tvoří speciální program pro citlivé praní vlny. Nabízí ještě delikátnější a jemnější péči o oblečení než ruční praní a zajistí původní měkkost oděvů.

Kapacita a flexibilita

Až 9kg kapacita bubny je v případě praček Aqualtis dostatečná i pro praní celotýdenního prádla. Mnozí spotřebitelé považují vysokokapacitní pračku za zbytečnost s vyšší spotřebou. Omyl! Díky inteligentním senzorům spotřebuje pračka přesně takové množství vody a energie, jaké je potřeba pro danou náplň. Větší bubna znamená pohodlnější vkládání a vyjímání prádla a v neposlední řadě menší pomačkání. Plnicí otvor s průměrem rovných 35 centimetrů má také 8stupňový náklon.

Přesné dávkování AD System

Zcela revoluční Auto Dose systém u praček Aqualtis obstarává automatické dávkování pracího prostředku a aviváže podle množství vloženého prádla jeho druhu. Integrované zásobníky pojmu prášek a aviváž pro až 60 pracích cyklů. Jinak řečeno, nemusíte doplňovat tyto prostředky po dobu až 4 měsíců. Díky své vyvinuté technologii Aqualtis redukuje spotřebu vody a energie. Tato vlastnost jej řadí mezi spotřebiče s označením Eco-Tech.



AQUALTIS			
Fáze*	třífázový motor + 3 odhlučňovací panely	třífázový motor	kolektorový motor
PRANÍ, dB(A)	51	54	58
ODSTŘEDOVÁNÍ, 1400 ot./min dB(A)	75	77	78

*Zdroj: interní měření

Čeští exportéři nemusejí zoufat, přijetí eura se odkládá

V MINULÉM ČÍSLE JSME HOVOŘILI MIMO JINÉ O TOM, ŽE JE TO NĚMECKO, KTERÉ SE STÁVÁ HEGEMONEM EUROBLASTI. TYTO NÁZORY SE OPÍRAJÍ O ZÁTĚŽ, KTEROU NÁŠ ZÁPADNÍ SOUSED PODSTUPUJE PŘI REKONVALESCENCI SPOLEČNÉ MĚNY.

Co když je příčina jinde?

Samozřejmě ne všichni odborníci se kloní k témuž hodnocení. Co když jsou za krizí společné měny spekulace? Volby, které se naposledy konaly v Severním Porýní-Vestfálsku, poukázaly na klesající preference Merkelové. A volby v dalších spolkových zemích budou pokračovat. Co když jde o to ukázat, že současná kancléřka dovede přinutit spekulanty hrát podle německých not? Což v žádném případě neznamená, že by euro nebylo v problémech. Podle nových odhadů si sanace eura a návrat k důvěře v měnu žádá vklad v obrovské výši 750 miliard eur. Od Merkelové se přitom očekává, že přesvědčí Bundestag, aby v napjaté peněžní situaci schválil pomoc společné měně ve výši 148 miliard. Teoreticky vzato by jedním z kroků mohl být časově omezený návrat Řecka k původní drachmě. Jenže tak jednoduché věci nejsou, protože teorie k praxi se mohou mít jako oheň k vodě. Ostatně již v minulém čísle našeho časopisu bylo řečeno, že se zdaleka nejedná jen o Řecko. Potvrzením těchto slov může být názor představitelů EC banky Jeana-Clauda Tricheta, netajícího se vzácně otevřeným úsudkem. Prohlásil, že eventuelní výstup Řecka z eurozóny nelze s ohledem na důvěru měny připustit. Trichet těmito slovy fakticky řekl, že selhání jednoho státu zaplatí ostatní země eurozóny. A měl na mysli formu půjčky. Věc má ale také háček. Legislativní krok upravující solventnost zadlužené země je téměř výlučně v možnostech zadlužené země. Což může vést, a v současnosti také



vede (zejména v zadlužených zemích), k vysoce pragmatickému nazírání na skutečnost. V té souvislosti je však třeba zdůraznit rostoucí tlak Německa, které vahou největší evropské ekonomiky chce změnit dosavadní právní základy Unie, a státy uvádějící nepřesné údaje přesto doporučuje vyloučit z eurozóny. O tomto požadavku ještě bude řeč. Řecko by se tím zcela jistě dostalo do osidel státního bankrotu. To už se dostáváme k obranným mechanismům společné měny. Pro vysvětlení nepatrně odbočíme. Pokud by podobné problémy provázely českou korunu, pomohla by devalvace. Jenže devalvovat euro je něco neskutečně jiného. Aby měla záležitost efekt, muselo by se znehodnotit nějakých 30, možná 40 procent prostředků, jak pro Frankfurter Allgemeine Zeitung koncem loň-

ského dubna řekl náš prezident Václav Klaus. Už samotná myšlenka, viděná příkladně očima Němců, snad ani nedovolí takto uvažovat. A lidský faktor? Bývalý český premiér Jan Fischer z hlediska své původní profese velmi dobře rozumí potřebě nezávislosti statistických služeb v jednotlivých zemích. Také podle něj za krizi může uvádění nepřesných statistických dat. Komu nepřesnosti hrály do karet a kdo za nimi může být schován, je zřejmé.

Příčin může být více

Snaha znemožnit uvádění nepřesných dat byla počátkem června loňského roku v Lucemburku tématem číslo jedna, jednali o ní ministři financí členských států Unie. Pláclí si, aby rozpočty států eurozóny ještě před schválením v parla-

mentu posoudili v Bruselu. Ovšem – je za tím vším skutečně jen snaha ozdravit evropskou ekonomiku? Zejména v prostředí české kotliny jsme na podfuky hospodářských kormidelníků více vnímaví. Lékař, vedený snahou měnit průvodní znaky diagnózy, také pacientovi nemusí věšet na nos vedlejší účinky. Nejde náhodou o snahu oslabit euro? Expanze čínského zboží na evropský trh je známá a v posledních deseti letech se z pohledu zdejších producentů stává pro řadu z nich smrtící. Německo má podobné ambice jako Čína. S trochou zjednodušení se dá říct, že průmysl našeho západního souseda může fungovat jen díky exportním aktivitám. A Evropa je pro oba tygry těsná. Položme si otázku, co by se stalo, kdyby euro oslabilo. Odpověď? Čínské zboží by rázem ztratilo stávající konkurenceschopnost...

Přijmout euro, nebo si ponechat korunu?

Možná se tedy shodneme, že strategie Unie prochází fundamentální změnou, kterou charakterizuje rostoucí vliv Německa. Přitom tato země stále odhodlaněji trhá okovy poválečné restriktce a snaží se prosadit svůj názor. K těm nejradikálnějším patří požadavek, podle kterého by mělo být možné vyloučit některou ze zemí z eurozóny. Dlouhodobý oponent Francie ústy svého prezidenta Sarkozyho tento požadavek přijal. Dá se tedy očekávat přijetí změny. Zdálo by se, že příklad solidarity členských zemí s řeckými potížemi se nemusí opakovat a Němci přestanou volat po návratu marky. Česká republika je zahraničním obchodem orientována převážně na svého západního souseda. Nabízí se tedy otázka, zda bychom měli za těchto podmínek usilovat o včasný vstup do eurozóny, anebo raději počkat na příznivější situaci. Pro případ přijetí a usnadnění přechodu české ekonomiky na euro byl vypracován Národní plán zavedení eura v České republice. Řeší technické, organizační a právní náležitosti přechodu. V obsahu se hovoří o třech hlavních principech:

- Princip právní jistoty: znamená, že všechny uzavřené smlouvy (hypoteční, pojistné, nájemní a další), které obsahují údaje v českých korunách, zůstanou po zavedení eura nadále platné.



- Princip ochrany spotřebitele: usiluje o to, aby zavedení eura nebylo zneužito k neodůvodněnému zvyšování cen. Hlavním nástrojem prosazování tohoto principu bude povinnost tzv. duálního označování vybraných cen a peněžních částek. Neboli po oznámení oficiálního přepočítacího koeficientu budou muset být příslušné peněžní částky uváděny v korunách i eurech.
- Princip minimalizace nákladů: stanoví, že způsob přechodu na novou měnu musí být ohleduplný vůči výdajům soukromých subjektů i státních orgánů. Je důležité respektovat tuto zásadu, jelikož Národní plán stanoví, že každý subjekt si bude muset pokrýt náklady na zavedení eura z vlastních zdrojů. To platí jak pro veřejné, tak i soukromé subjekty.

Věděli jste, že...

- státní dluh České republiky se vloni zvýšil o téměř 39 miliard korun na 1,217 bilionu korun? Na každého Čecha tak připadá dluh přes 116 000 korun.

Resumé není jednoznačné

Ve srovnání s Řeckem a při dodržení výše uvedených principů se Česká republika nemusí výraznějších potíží obávat. Alespoň ne v tuto chvíli. Nepro následuje nás ztráta důvěry v měnu. Celková zadluženost je s 33 procenty ročního HDP výrazně nižší, než spočítali ekonomové v Řecku nebo Itálii. Také průmyslová základna ČR snese přísné hodnotící měřítko. Každá mince má ale dvě strany. Je třeba připustit, že jsme zemí se stárnoucí populací, s nevyřešeným sociálním a penzijním systémem. Nepříjemně zní též hodnocení Eurosta-

tu, podle něhož jsme jedinou zemí Unie, v níž se za posledních deset let zdvojnásobil státní dluh. Přesto pro výrobní organizace a nefinanční firmy se případné přijetí eura projeví vesměs příznivě. Poklesnou transakční náklady a také se dá očekávat větší počet investorů, než je tomu v současnosti. Nic ale není zadarmo. „Část snížení nákladů nefinančních podniků bude kompenzována sníženými zisky bank. Celková bilance výnosů a nákladů přijetí eura bude ale pro zemi kladná,“ domnívá se Pavel Sobíšek z UniCredit Bank a pokračuje: „Argumentem pro přijetí společné měny je mimo jiné pozice české ekonomiky jako přirozeného ‚satelitu‘ Německa. Rizika přijetí eura by se mohla projevit v delším časovém horizontu. Třeba v případě, kdyby česká ekonomika ztrácela svou konkurenceschopnost, jak se to stalo zemím v jižním křídle EU. Taková rizika ale hodnotím jako omezená. Česko se totiž může chlubit tradičně lepší makroekonomickou disciplínou než třeba Řecko. Za druhé se dá očekávat, že v budoucnu se změní chování finančních trhů, které budou na ekonomické problémy té země poukazovat již v jejich zárodku. Nedovolí tedy ekonomickým problémům rozvinout se do rozměru, který můžeme vidět na jihu Evropy. Vstoupit do eurozóny bych viděl jako výhodné pouze v případě, že eurozóna přežije současnou krizi. To se ukáže odhadem do dvou let, takže by nás to nemělo nikterak omezovat v přípravách na euro, protože v tak krátkém časovém horizontu ještě nemohou být dělány nevratné kroky,“ říká Pavel Sobíšek.

Autor: Miroslav Hruška

Energetické třídy (R)evoluce ve štítkování je tu



ENERGETICKÉ ŠTÍTKY NA DOMÁCÍCH SPOTŘEBIČÍCH NÁS INFORMUJÍ O JEJICH ENERGETICKÉ ÚČINNOSTI A NÁROČNOSTI JIŽ OD ROKU 1992. OD TÉ DOBY DOŠLO POUZE K MALÝM KOREKČÍM. ROK 2011 JE PRO ŠTÍTKOVÁNÍ SPOTŘEBIČŮ ROKEM ZLOMOVÝM, NOVÁ SMĚRNICE EVROPSKÉ UNIE ZAVÁDÍ ZCELA NOVÉ ŠTÍTKY. JAK SE ZMĚNÍ SOUČASNÝ SYSTÉM?



Energetické štítky mají ve světě již více než 20letou tradici. Na starém kontinentě došlo k jejich centrálnímu zavedení a unifikaci v roce 1992 vydáním směrnice Rady Evropské unie 92/75/EHS, o uvádění spotřeby energie a jiných zdrojů na energetických štítcích spotřebičů pro domácnost a v normalizovaných informacích o výrobku. Členské státy pak měly čas do poloviny roku následujícího na implementaci této zákonné normy do své legislativy. Nutno připomenout, že to bylo ještě dávno před vstupem České republiky do evropského společenství, takže ČR touto normou vázána nebyla.

Trocha historie

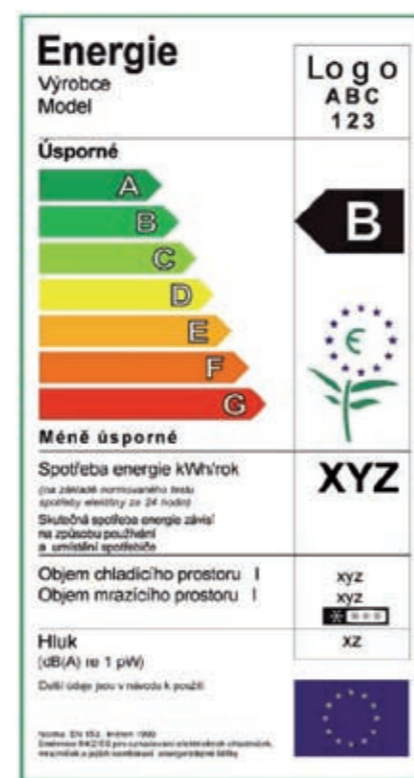
V tuzemsku jsme se začali s energetickými štítky setkávat od roku 1995, ač je naše legislativa tehdy ještě nezralá. Štítky byly do českých zákonů zaneseny poprvé až v roce 2000, a to zákonem č. 406/2000 Sb. a posléze pak vyhláškou č. 442/2004 Sb.

Evropská administrativa byla o poznání aktivnější, po původní směrnici 92/75/EHS následovaly další směrnice korigující původní normu. Nejprve v roce 1994 přišla korekce pro elektrické chladničky

a mrazničky, o rok později pro pračky a sušičky, v roce 1996 i pro jejich kombinace. Myčky se dočkaly v roce 1997 a 1999, rok 2002 byl ve znamení klimatizací a elektrických trub. V roce 2006 došlo k významné dohodě mezi vládou Spojených států amerických a Evropskou unií o koordinaci programů označování energetické účinnosti kancelářských přístrojů štítky.

Revoluční vyhláška

Aktivní období unijních zákonodárců během devadesátých let odráželo dynamicky se vyvíjející trh domácích spotřebičů, který neustále přinášel a posouval technologické hranice a možnosti. Po roce 2000 se s hromadným nástupem mikroelektroniky ještě urychlil, ale zákonné normy postupně zastarávaly. Největší problém představovalo neustálé zvyšování energetické účinnosti, takže výrobci hledali vlastní způsob, jak označovat spotřebiče účinnější, než jaké znal zákon. Tomu nyní udělala Evropská unie přítrž směrnicí 2010/30/EU, o uvádění spotřeby energie a jiných zdrojů na energetických štítcích výrobků spojených se spotřebou energie a v normali-



zovaných informacích o výrobku. Směrnici schválil Evropský parlament loni v květnu, přičemž jejím vstupem v platnost se ruší původní norma z roku 1992

a zavádí nový standard i radikálně inovovanou podobu energetických štítků. V rámci tuzemska je tato norma platná od 20. prosince 2010 a pro výrobce závazná od 20. prosince 2011.

Energetický štítek

– seznamte se

Energetický štítek je nositelem technických a změřitelných údajů elektrospotřebičů. V České republice je povinnost štítkovat automatické pračky, bubnové sušičky a jejich kombinace, chladničky, mrazničky a jejich kombinace, myčky nádobí, elektrické trouby a ohříváče vody, zdroje světla, předřadníky k zářivkám, klimatizační jednotky a od roku 2009 také domy.

Samotný štítek pak představuje barevnou samolepku, která uvádí energetickou třídu spotřebiče, jež ho charakterizuje z hlediska energetické účinnosti (porovnává se tabulková hodnota se skutečně naměřenou), a rovněž obsahuje další užitečné informace podle kategorie každého spotřebiče.

V případě chladniček a mrazniček udává roční spotřebu elektrické energie v kWh, kapacitu v litrech i hlučnost v dB, u praček udává spotřebu elektrické energie i vody na prací cyklus, kapacitu v kg, účinnosti praní a odstře-

ďování včetně maximální rychlosti a hlučnost. O myčkách nádobí prozradí opět spotřebu elektrické energie i vody na jeden mycí cyklus, účinnosti mytí a sušení, kapacitu v počtu normovaných sad nádobí a nakonec i hlučnost v dB. Štítky elektrických trub musí uvádět spotřebu v kWh, kapacitu v litrech a jejich typ. Přesný výčet u dalších kategorií lze dohledat ve výše citovaném nařízení EU nebo na internetu např. na portálu EU zaměřeném na problematiku energií, který je dostupný na adrese www.energy.eu.

Štítky v novém kabátě

V letošním roce se budete moci setkat jak s novými, tak s původními štítky, s postupujícím časem by se pak mělo procento nových štítků zvětšovat a ke konci roku už budou výrobci vázáni používat pouze štítky nové. Nový štítek prošel inovací jak obsahovou, tak grafickou. Jak už v EU bývá zvykem, klade se důraz na jazykovou univerzálnost, proto byly původní texty nahrazeny piktogramy, které jsou jazykově neutrální. Ladění štítku do modré barvy a logo EU je už jen logický krok.

Z obsahového hlediska ze štítků zmizí nejstarší energetické třídy a stupnice bude končit u třídy D. Naopak rodina

energetické třídy A bude nyní zahrnovat nejušpornější spotřebiče tříd A+, A++ a A+++.

„Výrobci již delší dobu hodnocení A+, A++ a A+++ používají. Až nyní jsou ale tyto kategorie oficiálně součástí štítků, a spotřebitel tak reálně vidí rozdíl mezi jednotlivými výrobky. Například u chladicích zařízení se již nyní na trhu nesmí objevit kategorie B a horší, prodávat se tedy mohou pouze kategorie A, a i v té jsou velké rozdíly. Další rozdělení kategorie tak bylo nevyhnutelné,“ konstatuje Martin Sailer, generální ředitel CECEC CZ, sdružující výrobce domácích spotřebičů.

Rovněž „doplňkové“ informace se rozšíří, asi nejlepším příkladem jsou pračky, které kromě spotřeby na cyklus s plnou náplní při 60 °C budou nyní muset uvádět i spotřebu při 40 °C cyklu, a to i s poloviční náplní. Drobného rozšíření dozná i portfolio označovaných spotřebičů, nově budou označovány i domácí vinotéky a přenosné chladničky. Seznam spotřebičů určených ke štítkování však jistě není konečný a brzy dozná dalších kategorií. Největším adeptem jsou v současnosti televizory. Z domácích spotřebičů se nové značení netýká zatím například sušiček, ty se součástí tohoto systému stanou až na konci tohoto roku.

DéLonghi Stirella DualVap

Žehlicí systém nové generace

DOKONALE VYŽEHLENÉ OBLEČENÍ BEZ VELKÉ NÁMAHY? SEN, KTERÝ ITALSKÁ SPOLEČNOST DÉLONGHI PŘENESLA DO REALITY V PODOBĚ NOVÉHO ŽEHLICÍHO SYSTÉMU, JENŽ NABÍZÍ HNED NĚKOLIK NOVÝCH A UŽITEČNÝCH FUNKCÍ. KROMĚ TOHO SE CHLUBÍ ZNAČNOU ÚSPOROU ENERGIE I VODY OPROTI STARŠÍM TYPŮM.

Zeleno-bílý systém nesoucí označení VVX 1880 DualVap se stal novou vlajkovou lodí v nabídce DéLonghi. Skládá se z vysoce kvalitní žehličky se speciální plochou z dvojího materiálu – kombinace keramiky a nerezavějící oceli – a základny s bojlerem, ve kterém se tvoří pára. Největší předností je právě nový systém DualVap, který umožňuje vypouštět páru pouze v horní části žehlicí plochy (u špičky) nebo po celé ploše. Standardní produkce páry dosahuje hodnoty 120 g za minutu, ale při aktivaci DualVap je to až 200 g, přičemž po zapnutí je pára připravena během 2 minut.

Díky vysokému výkonu a parnímu rázu lze se Stirellou DualVap běžně žehlit záclony, košile či kabáty ve vertikální poloze. Jak už je u žehlicích systémů DéLonghi obvyklé, vodu do odnímatelné nádržky o objemu 0,7 l můžete doplňovat v průběhu žehlení.

Mezi nesporné výhody žehlicího systému patří také o poznání menší váha žehličky ve srovnání s klasickým napařovacím modelem. Výrobek páry i voda jsou umístěny v základně, takže vás ani při delším žehlení nebude bolet ruka. Nehledě na to, že má žehlička v tomto modelu Stirella velmi pohodlnou rukojeť, která je speciálně upravena, aby ruka byla v příjemné poloze, a chytře umístěná tlačítka.



Dvojitá žehlicí plocha

Tvořená dvěma materiály zajišťuje ideální přenos tepla ve správnou chvíli. Vnitřní část plochy z nerezové oceli poskytuje dokonalý skluz po všech druzích tkanin, a proto i snadnější a rychlejší žehlení. Ocel se také velice rychle zahřeje a lze u ní snadno změnit teplotu. Oproti tomu keramická část nabízí rychlý, rovnoměrný a konzistentní přenos tepla. Pomačkání či nevhodnému najetí na tkaninu zabraňuje zase posazení obou částí plochy, kdy vnitřní vystupuje o něco více do prostoru. Vnější část se tak snadno dostane i přes ohyby či knoflíky, aniž by se za ně zachytila. Nejméně přístupná místa, jako límce, nejsou žádnou překážkou pro štíhlou a ostrou špičku. Zadní část žehlicí plochy udržuje mezitím konstantní teplotu.

Zelená pro ekologii

Nová Stirella není vyráběna se zelenými barevnými prvky pro nic za nic. Na ovládacím panelu v zadní části základny totiž naleznete kolečko pro regulaci výkonu páry. Stupnice přímo indikuje ideální nastavení pro ekologický provoz systému – šetřit můžete 15 až 30 % energie a až 20 % vody. Toto nastavení také prodlužuje životnost celého přístroje.

Snadná údržba a bezpečnost

Největším nepřítelem žehliček, stejně jako mnoha dalších spotřebičů, je vodní kámen. Usazuje se uvnitř a časem může výrobek poškodit, omezit jeho funkčnost či zcela vyřadit z provozu. DéLonghi proto vybavilo VVX 1880 DualVap dvojitým systémem ochrany – v první řadě je to obnovitelná cartridge, která ome-



zuje zanášení vápenatými usazeninami. Druhý prvek tvoří samostatný přístup k bojleru pro jeho separátní odvápnění.

Novinku ve funkční výbavě také tvoří odnímatelná podložka, již lze položit například na žehlicí prkno a odkládat při práci žehličku na ni. Opomenut ovšem nesmí zůstat ani nový systém zámku, garantující mimořádnou bezpečnost při přenášení. Žehlička zůstává pevně a stabilně spojena se základnou.

Novinka bude uvedena na trh na podzim tohoto roku.

Žehlení s DéLonghi

V aktuálním katalogu naleznete samozřejmě další modely žehlicích systémů či klasických napařovacích žehliček. Za pozornost určitě stojí loni na podzim představený model VVX 1870 GAT (více informací v SELL 9/2010) či levnější VVX 1470 GAT. Standardní žehličky řady Easy Turbo se stejnojmennou funkcí by v nabídce vašeho obchodu neměly chybět také. Nabízejí parní ráz až 115 g za minutu, a tím pádem i funkci vertikálního žehlení.





Žehlení pod taktovkou páry

PRVNÍ ZMÍNKY O ŽEHLÉNÍ TKANIN SE OBJEVUJÍ V PATNÁCTÉM STOLETÍ. AŽ PŘÍCHOD ELEKTŘINY VŠAK PŘETVOŘIL OBROVSKÁ ŽELEZNÁ MONSTRA NA SKLADNÉ PRAKTICKÉ POMOCNÍKY, JAKÉ DNES ZNÁME A POUŽÍVÁME. POSLEDNÍ ROKY SE PAK NESOU VE ZNAMENÍ NOVÝCH MATERIÁLŮ A PŘÍDAVNÝCH TECHNOLOGIÍ.

Princip fungování žehličky zůstal v zásadě stejný – vysoká teplota uvolňuje vazby v molekulách polymerů tvořících vlákna tkaniny, což umožňuje jejich narovnání a udržení této podoby po zchlazení látky.

Dříve se prádlo lísovalo nebo narovnávalo prostřednictvím válečků (mandlovalo). První zmínky o žehličkách se objevily v již zmíněném patnáctém století. Tvarem žehlicí plochy připomínaly ty dnešní, byly však mnohem vyšší a hlavně těžší. Neměly totiž vlastní topné těleso, ale nehřívaly se na kamnech – masivní kovová konstrukce pak dokázala udržet

teplo po několik minut. Jistým vylepšením pak byly duté konstrukce, do kterých bylo možno vkládat žhavé uhlíky nebo je zahřívat lihem.

Mocná elektřina

Začátky elektrického žehlení nebyly jednoduché, protože první přístroje osazené topnou spirálou nebyly vybaveny termostatem, a bylo tak velmi těžké uhlídat požadovanou teplotu. Změnu přinesla až 30. léta dvacátého století, kdy se společně s termostatem objevilo i napařování, které se později prosadilo jako standardní výbava všech druhů žehliček. Další vývoj směřoval k usnadnění používání a točí se zejména kolem povrchu žehlicí plochy a materiálu, ze kterého je vyrobena. Důležitá je totiž jeho kluznost a také odolnost před poškozením o knoflíky nebo zipy. Postupně se tak pouští od samostatného hliníku, teflonu nebo nerez, které se čím dál tím častěji kombinují s jinými materiály, nejnověji pak s keramikou s dobrými tepelnými vlastnostmi a vysokou odolností.

Bez páry to nejde

Vývojem prochází i napařovací systémy. Cílem je dostat do oblečení co nejvíce vlhkosti za daný časový interval, takže neustále roste množství otvorů na žehlicí ploše a ne jeden přístroj je vybaven funkcí, která dokáže krátkodobě zvýšit přísun páry. K tomu se pak u lepších modelů přidává možnost množství páry regulovat anebo použít funkci vertikálního napařování.

Když už mluvíme o napařování, je důležité zmínit se také o odvápňovacích systémech. Pokud jej totiž některá starší nebo levnější žehlička nemá, je pro její provoz nutné použít destilovanou vodu.

Vývoj také nezapomněl na bezpečnost, a tak je dnes prakticky každá žehlička osazena systémem automatického vypnutí, který se aktivuje po několika desítkách vteřin nečinnosti v horizontální poloze (aby nedošlo k propálení prádla nebo dokonce požáru) a řádově po desítkách minut ve vertikální poloze, což kromě bezpečnostního přínosu pomáhá šetřit energii.

Systémové žehličky – výkon bez kompromisů

Způsobů, jak zbavit prádlo pomačkání, je celá řada. Pokud tedy nestačí obyčejná žehlička, je možno se poohlédnout po nějakém sofistikovanějším systému. Mezi ty nejrozšířenější patří parní žehličky s generátorem, u nichž je pára vytvářena v oddělené komoře, takže je jí několikanásobně více než u běžných žehliček. To se hodí například při profesionálním nasazení, ale žehlicí systémy pronikají v poslední době také do domácností. Kromě schopnosti produkovat větší množství páry lze u nich do nádržky doplňovat vodu průběžně, samotná žehlička je lehčí a náběh celého spotřebiče rychlejší.

Existují také systémy, které už s klasickou žehličkou nemají příliš společného. V nabídce se tak lze setkat s parními pistolemi, které narovnávají prádlo jen za pomoci horké páry a gravitace, anebo s žehlicími lisami, které se však pro své rozměry příliš nehodí do bytových domácností.

Mezi jisté speciality nabídky trhu pak patří segment miniaturizovaných cestovních žehliček anebo žehliček, které ke svému provozu nepotřebují napájecí šňůru.

DéLonghi CYGNUS FXN25AG

Hlavní předností této žehličky je její spodní plocha – patentovaná kombinace nerez a keramiky zajišťuje snadnější skluz a dostupnost záhybů. Keramický rámeček navíc rychleji dosáhne a udrží požadovanou teplotu, zatímco vnitřní kovová část je odolná vůči poškrábání. Dalšího usnadnění práce je dosaženo pomocí variabilního profilu – přední část je tenká, aby se mohla snadno pohybovat, a dostat se tak do záhybů. Silnější zadní část zase slouží pro odstranění nepoddajných nerovností. Žehlička se rovněž chlubí objemnou nádržkou na vodu – 400 ml.



DéLonghi EASYTURBO FXG24AT

Hlavní předností této žehličky je její pokročilý systém napařování, který umožňuje ergonomickou regulaci se 4 úrovněmi intenzity vypouštění. Kromě toho je vybavena funkcí Easy Turbo, která je schopna dodávat 115 g páry za minutu (parní ráz). Nádobka na vodu má objem 300 ml. Žehlicí plocha je tvořena kombinací keramického rámečku (snadněji se nahřeje a déle vydrží teplý) a odolné centrální části z nerez. Profil žehlicí plochy je i zde variabilní – tzn. tenká přední část pro snadnou manipulaci a širší zadní pro vyšší výkonnost.



Philips GC4870

Žehlička nizozemského výrobce elektroniky se chlubí mnohými pokročilými technologiemi. Mezi ně patří hlavně proces ionizace, při němž jsou vytvářeny menší částice páry, které proniknou hlouběji do tkaniny, a usnadní tak proces žehlení. Dalším zajímavým vylepšením je delší špička s prodlouženými vývody páry, což usnadňuje dosažení nepřístupných oblastí. Zařízení je schopno dodávat až 50 g páry za minutu. Váží 1,6 kg a má žehlicí plochu, která je tvořena několika vrstvami, aby měla vynikající kluznost, hladký povrch a lehký pohyb po každém druhu tkaniny.



Philips GC3660

Hlavní předností této žehličky jsou její nízké energetické nároky, k čemuž přispívá systém automatické úspory energie, který funguje na principu eliminace nevyužité páry. Nehledě na to je zde i funkce dvojitého aktivního systému odvápňování a systém zabraňující odkapávání. Ten umožňuje žehlit i jemné tkaniny při nízkých teplotách bez obav, že na nich zůstanou nežádoucí stopy vody. Dále ve výbavě nalezneme prodlouženou špičku s vlastními vývody páry pro dosažení nepřístupných partií a automatické bezpečnostní vypínání.



Lexikon

Odvápňovací systém (Anticalc)

Do takto vybavených žehliček je možno použít běžnou vodu z vodovodu, a ne jen tu destilovanou. Jakmile začnou být topné části zanesené, použitím speciální procedury se těchto nánosů snadno zbavíte.

Anti-drip (Drip-stop)

Funkce zabraňuje odkapávání vody z žehlicí plochy, na které se sráží v případě žehlení při nízké teplotě. Ve výbavě jí má v současnosti většina napařovacích žehliček.



Bosch TDA5660



Německý výrobce nazývá žehlicí plochu tohoto výrobku jako „palladium-glissée“, což označuje, že jsou zde přítomny parní kanálky pro lepší distribuci páry a třízónové uspořádání pro optimální rozdělení páry a kluznosti. Žehlička je schopná konstantně dodávat 40 g páry za minutu a až 120 g v tzv. parních rázech. Nechybí ani systém zabraňující nežádoucímu odkapávání vody. Intenzitu páry lze regulovat v 12 krocích a ve výbavě naleznete také odvápňovací systém. Zásobník na vodu má objem 300 ml.

Parní šok / parní ráz

Množství páry, které žehlička konstantně dodává, je možno stiskem tlačítka jednorázově zvýšit až na několiknásobek. Snáze se tak vyrovná silné pomačkání anebo silnější tkanina.



ECG NZ 221

Designově netradičně pojatá žehlička v bílo-modré barevné kombinaci je vybavena keramickou žehlicí plochou a také systémem napařování.

Ten lze plynule regulovat anebo také zapnout parní ráz pro zvýšení přísunu vlhkosti. Nechybí ani tlačítko pro klopení a také systém zabraňující nechtěnému odkapávání. Žehlička je dále vybavena systémem Anti-calc zabraňujícím usazování vodního kamene a schopností čistit parní komoru od usazenin. Příkon činí 2 200 W.



Electrolux EDB7510

Žehlicí plocha tohoto výrobku bývá označována jako PERFECTglide, což symbolizuje lepší vedení tepla a snadný klouzavý pohyb,

který zabraňuje poškození tkaniny. Dále je také vybavena napařovacím systémem, jehož součástí je i tzv. parní ráz dodávající 90 g vlhkosti za minutu, což se hodí při žehlení extrémně zmačkaných anebo silných látek. Nechybí ani systém zabraňující nežádoucímu odkapávání vody, které způsobuje skvrny. Žehlička je rovněž vybavena odvápňovacím systémem a objem její nádržky na vodu činí 280 ml.



ETA Lancetta Blue

Žehlička české značky je opatřena deskou Eloxium, která zajišťuje optimální rozvedení páry po celé ploše, je odolná proti poškrábání a má vynikající kluznost. Žehlička

umí samozřejmě i napařovat a proud páry je možno regulovat v rozmezí 0–30 g za minutu anebo využít funkci parního šoku, který dodává 70 g vlhkosti za minutu. Samozřejmě nechybí ani systém Drip Stop zabraňující odkapávání vody z desky anebo schopnost vertikálního napařování. Nádobku na vodu o objemu 300 ml lze snadno naplnit, používání dále zjednodušuje automatický samočinný čistící systém a odvápňovací ANTI CALC systém, který zabraňuje usazování vodního kamene v žehlicí desce.

Příkon

Vztahuje se k hlavnímu topnému tělesu – čím je vyšší, tím rychleji je schopno zahřát plochu na požadovanou teplotu, což je důležité zejména při použití páry, která teplo odčerpává. Pro běžné použití by výkon neměl být nižší než 1 200 W, ideálně pak okolo 2 000 W.

Rohnson R 390



Žehlička s příkonem 2 600 W je při napařování schopna dodávat až 30 g páry za minutu, přičemž při použití parního rázu se tato hodnota zvyšuje až na 90 g. K dispozici mají uživatelé také funkci rozprašování. Žehlicí plocha je vyrobena z keramiky, nádržka na vodu pak z průhledného plastu. Nechybí žádný z důležitých systémů: anti-calc pro odvápnění a anti-drip pro zabránění nežádoucímu odkapávání vody. Žehlička nepostrádá ve své funkční výbavě ani automatické vypnutí při nečinnosti. To nastane po 20 vteřinách ve vodorovné pozici a 10 minutách ve svislé.

Sencor SSI 8420



Napařovací žehlička od Sencoru je vybavena žehlicí deskou 6H Ceramic, která je odolná proti poškrábání a má dobré kluzné vlastnosti. Regulace výstupu páry je možná v rozsahu 0–40 g/min. a při použití parního rázu je možné dostat se až na hodnotu 90 g/min. Nechybí ani možnost vertikálního napařování stejně tak jako systémy zabraňující odkapávání vody a usazování vodního kamene. Nádržka na vodu s objemem 400 ml je prosvícená a doprovázená světelnou signalizací nedostatku kapaliny. Z tradičních funkcí je přítomno také automatické vypnutí (10 vteřin nečinnosti ve vertikální pozici, 30 minut v horizontální).

Severin BA 3241



Tato žehlička je osazena nerezovou žehlicí plochou s keramickou povrchovou úpravou a disponuje příkonem 2 400 W. Lze s ní žehlit nasucho i využít funkci napařování. Při užití této funkce můžete samozřejmě množství páry plynule nastavit anebo využít parní ráz, a to i při vertikálním napařování, používaném například k osvěžení textilií. Lze použít i vodní sprej, do výbavy dále patří systém samočištění a proti usazování vodního kamene, stejně tak jako systém zabraňující odkapávání vody z žehlicí plochy. Zásobník na vodu je průhledný a doprovázený ukazatelem stavu vody.

Vertikální napařování

Funkce umožňující žehlení látek pověšených na ramínku. Parní komora má zvláštní konstrukci umožňující výstup páry i v kolmé poloze oproti běžné pracovní. Konstrukce rovněž zamezuje úniku vody.

Tefal Ultimate

Autoclean 540



Hlavní předností této žehličky je materiál její desky, který je potažen paladiem. Ten je aktivní, vytváří nepřetržitou katalytickou reakci, která eliminuje usazování nečistot a zachovává vysokou kluznost po celou dobu životnosti žehličky. Vysoký výkon dodává žehlička i při napařování, při němž je možno použít parní ráz dodávající až 150 g vlhkosti za minutu. Nechybí ani napařování ve špičce pro těžko přístupná místa. Samozřejmostí je systém proti odvápňování a dvojitý odvápňovací systém. Žehlička váží 1,8 kg a disponuje výkonem 2 500 W.

Rozprašovač

Běžným doplňkem parních žehliček je rozprašovač, který umožňuje látku pokropit zvláštním proudem vody, což se hodí např. při žehlení přeschlých tkanin.



PHILIPS



Špičkový výkon a elegantní design

SPOLEHLIVÁ A EFEKTIVNÍ ŘEŠENÍ USNADŇUJÍCÍ ŽIVOT ZÁKAZNÍKŮ JSOU PODSTATOU FILOZOFIE SPOLEČNOSTI PHILIPS, KTERÁ SE PROMÍTÁ DO VŠECH JEJÍCH VÝROBKŮ VČETNĚ ŽELICÍ TECHNIKY. VŽDY PERFEKTNÍ VÝSLEDEK, SNADNÉ POUŽÍVÁNÍ A VÝJIMEČNÝ DESIGN – TO JSOU ŽEHLIČKY A ŽELICÍ SYSTÉMY ZNAČKY PHILIPS.

Kvalita spočívá ve smyslu pro detail

Žehlení patří k nejméně oblíbeným činnostem spojeným se starostí o domácnost, zejména kvůli své časové a fyzické náročnosti. Péče o oděvy může být ale mnohem jednodušší a rychlejší s kvalitní napařovací nebo systémovou žehličkou. Prvotřídní výrobek ovšem tvoří celá řada drobných detailů a vlastností. Nejnovější řada napařovacích žehliček Philips Azur s parním impulzem až 170 g/min. nabízí skutečně

špičkový výkon. Všechny její čtyři modely (GC 4870, 4860, 4851 a 4850) jsou vybaveny žehlicí plochou SteamGlide Plus, která představuje optimální rovnováhu mezi skluzem a rovnáním látky a její zúžená špička se speciálními prodlouženými výstupy páry dosáhne i na těžce přístupná místa podél knoflíků a švů. Nejvyšší model řady, Azur Ionic GC 4870, byl navíc navržen s unikátní ionizační technologií Ionic DeepSteam vytvářející až o 50 % jemnější částičky páry, které proniknou hlouběji do látky, a zaručí tak dokonalý výsledek i na odolných typech tkanin, jako je například len nebo bavlna.

Pohodlné používání

Používání žehliček usnadňuje měkká rukojeť, 2,5 m dlouhá síťová šňůra umožňující otáčení o 360 stupňů a váha pouhých 1,6 kg pro snadné zvedání z žehlicího prkna. S nejnovější řadou žehliček Philips je také možné bez obav žehlit jemné látky i při nižších teplotách, skvrnám a odkapávání vody z nádržky o objemu 335 a 350 ml (GC 4870, resp. GC 4860, 4851 a 4850) zabírá systém Drip Stop. Údržba je velice snadná, díky dvojitému odvápnovacímu systému, který předchází usazování vodního kamene, a tím prodlužuje životnost přístroje. Napařovací žehličky Philips jsou navíc velmi odolné při případném pádu a nabízejí i řadu bezpečnostních funkcí, jako je automatické vypnutí při nečinnosti nebo při přehřátí (u dvou nejvyšších modelů).



Dvakrát rychlejší žehlení

Pro ty, kteří chtějí opravdu výrazně snížit dobu strávenou žehlením a požadují profesionální výkon, je ideální volbou žehlicí systém. Se systémovými žehličkami Philips GC 9140, 8560 a 8520 lze vyžehlit veškeré prádlo až dvakrát rychleji. Umožňuje to pára vyráběná v samostatném bojleru, která je pod tlakem 5 barů převáděna do žehličky a posléze proniká hluboko do vláken látky, kterou zbavuje tzv. paměťového efektu. Díky tomuto řešení je dokonce možné žehlit několik vrstev oblečení najednou nebo využít možnost vertikálního napařování. Díky odnímatelné nádržce na vodu o objemu 1,4 až 1,6 l lze pomocí těchto systémových žehliček žehlit nepřetržitě po dobu několika hodin, a to s trvale vysokou produkcí páry až 120 g/min. a s parním impulzem až 200 g/min.

Ohleduplné k životnímu prostředí

Žehlicí systémy Philips GC 9140, GC 8560 a 8520 jsou připraveny k provozu během pouhých dvou minut. Praktický zámek Lock&Carry umožňuje jejich snadné uložení a přenašení v jedné ruce, zákazníci jistě ocení i úložný prostor pro šňůru a hadici (dlouhé 1,8 a 1,9 m) spolu s háčky pro spolehlivé uchycení. GC 9140 je navíc vybaven automatickým navijáčem síťové šňůry. Další výhodou je nízká hmotnost samotné žehličky. Opomenout nelze ani vlastnosti zajišťující větší bezpečí a komfort používání, jako je automatické vypnutí bojleru při přehřátí, žáruvzdorná podložka pod žehličku, kontrolka dosažení teploty, kontrolka připravenosti páry nebo kontrolka prázdné nádržky. Všechny zmiňované žehlicí systémy jsou navíc šetrné k životnímu prostředí. Při výběru speciálního ECO nastavení zaručí bezchybný výsledek žehlení tím nejehospodárnějším způsobem. Ušetří tak až 20 % energie a 40 % spotřeby vody.



www.philips.cz

Světelný design a domácí světelná pohoda

SVĚTLO PATŘÍ ODPRADÁVNA K NEJVÍCE DISKUTOVANÝM JEVŮM V PŘÍRODĚ. MÁ CELOU ŘADU SKRYTÝCH VÝZNAMŮ A ZÁKONŮ, KTERÉ POSTUPNĚ ODHALUJEME. „UČÍME SE ROZUMĚT SVĚTELNÉMU PROCESU,“ ŘÍKÁ V ROZHOVORU PRO SELL HYNEK MEDŘICKÝ, KTERÝ SE DEFINUJE JAKO SVĚTLAŘ. UMÍ SKLOUBIT BLAHODÁRNÉ DENNÍ SVĚTLO S MODERNÍM UMĚLÝM OSVĚTLENÍM A VYBRAT DOKONALÝ DESIGN SVÍTIDLA.

Je nepopiratelné, že lidé tráví většinu svého času v uzavřených prostorech, často zapomínají na přírodu i na vlastní domov; těkají z místa na místo a hledají umělé zážitky. Nakupují ve velkém barevné lampičky, bohatě zdobené lustry a zapomínají na to, že umělé osvětlení nemůže zcela nahradit blahodárné sluneční světlo. „Vše by mělo být ve vzájemném souladu. Domov dělá světlo a buduje dobré vztahy v rodině...“ vysvětluje Hynek Medřický ze studia Artemide. Zákazníkům nenabízí pouze prvotřídní design, ale také individuální světelné plány. Pro Artemide navrhují svítidla takoví velikáni jako Zaha Hadid, Ross Lovegrove, Karim Rashid, Richard Sapper, Herzog & de Meuron, Michele De Lucchi, Naoto Fukasawa a mnozí další. A pokud se jejich díla objeví v osobitě světelném plánu, máme reálnou šanci přiblížit se světelné harmonii – tedy alespoň světlař Hynek Medřický to tvrdí...

Označení prodejce a majitel studia nahrazujete slovem „světlař“. Co si máme pod tímto pojmem představit?

Dlouho jsem hledal označení pro toho, kdo se světlem profesionálně



ně zabývá a je schopen pracovat tak, aby vytvořil světelnou pohodu a navrhl osvětlení v místnosti zdravě, účelně a úsporně. Je to tvůrčí proces, který vyžaduje dobrou znalost produktů a cit pro interiérový design. Trochu jako když přicházíte na scénu a máte zajistit, aby všichni diváci měli z představení co nejlepší zážitek. Musíte se dívat jejich očima.

Existují včelaři, houbaři, lékaři – proč by nemohli existovat světlaři?

Divadelní scéna má osvětlovače a scénografy. Je to srovnatelné?

Určitě bychom našli celou řadu odlišností. Domácí pohodlí je záležitostí individuální a lidé jsou různí. Já se jich ptám na jejich představy a podle toho navrhují určitý světelný plán. S osvětlením divadelní scény to má



společného asi to, že se snažíme, aby na scéně vynikly určité zařizovací předměty, obrazy, kvalitní design...

Ale častěji potřebujeme prostě vidět na cestu, přečíst si u stolu knihu, najít klíče od auta...

To určitě. Zpravidla postupujeme tak, že nejdříve hledáme možnost centrálního osvětlení a pak takzvaně dosvětlujeme v souladu s denním osvětlením. Musíme vycházet z dispozic daného prostoru, z možností vybraných modelů svítidel. Dobré je počítat s osvětlením už v projektu domu či bytu. Možností je potom daleko více.

Zájem o kvalitní design svítidel sice roste, ale lidé podle mého soudu příliš neuvažují o ideálním využití světla. Jak byste hodnotil jednotlivé fáze preferencí vašich klientů v čase, kdy se osvětlením zabýváte?

Myslím si, že lidé se rozhodují podle toho, co vidí. Mohou to vidět v časopisech, u sousedů, na internetu, při dovolené v zahraničí. Vše

hraje důležitou roli. O designu sice přemýšlejí, ale jména designérů zná pouhý zlomek lidí. Stejně tak je to s ideálním využitím světla. Zprvu to zkoušejí sami, poradí soused, podívají se na internet, ale odbornou pomoc hledají pouze výjimečně... To ale hovořím o minulosti. Současně s tím, jak lidé bohatnou, rozhlíží se po kvalitních věcech a službách. S vyšší životní úrovní ovšem souvisí i větší pracovní vytížení. Lidé, kteří sami vykonávají profesionální práci, mají zájem o profesionalitu i v jiných oborech. A tak si vybírají kvalitní design a oslovují světlaře.

Dá se říci, že společně se společenským statutem roste i míra vkusu?

To je individuální. Lidé mají možnost srovnání a rozhodují různé faktory. Faktem však zůstává, že po revoluci lidé brali skutečně všechno, co se nějak odlišovalo od socialistického umakartového designu. Ne všechno, co přicházelo ze zahraničí, však bylo kvalitní.

Převažuje dnes zájem o návrh celého prostředí, nebo o jednotlivé designové kusy?

Dříve lidé chodili pro jednotlivé kusy svítidel, ale za poslední tři čtyři roky se situace změnila. Přicházejí pro radu, vědí, na co se ptát, mají téměř dokonalý přehled o trhu a cenách. Je to určitě tím, že více cestují, sbírají zkušenosti, přispívají k tomu i média. Jméno designéra je však stále moc nezajímavé. To vyžadují většinou architekti nebo projektanti. Také ti jsou pro nás důležití. Radí se o počtu světelných vývodů, o ideálním osvětlení pro rodinné domy, vytvářejí průběžný světelný plán včetně priorit a jednotlivých etap. Šetří tak svým klientům peníze a čas. Ubývá těch, kteří k nám přicházejí s tím, že mají v novém obydlí celou řadu světelných vývodů a nemají pro ně využití.

Jste mezinárodní společnost, máte možnost zahraničního srovnání. Čím jsou Češi ve svém vkusu výjimeční?





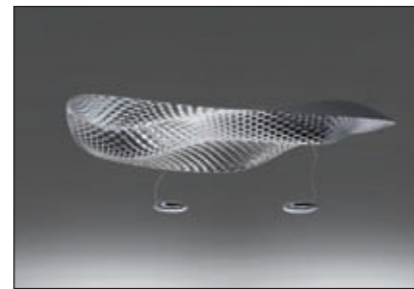
dá se matný a lesklý povrch, poptávka je po organickém a kosmickém designu. Stále přetrvává jednoduše tvarosloví, cení se nápad a barevnost... Čím jsou možná Češi výjimeční, je chalupářství. Na chvíli sice ochladlo, ale teď se vrátilo s plnou parádou. Lidé si zařizují svá venkovská sídla a také tady chtějí dobře a úsporně svítit. Světelný plán pro chalupu a městský byt je ale hodně odlišný.

Mohli bychom nastínit alespoň základní rozdíly? Co z toho plyne pro světlaře?

Pro světlaře to znamená návrh maximálního využití denního světla, slunce a někdy i ohně. Dá se uspořít, protože na venkově trávíme méně času, nejsme přítomni nepřetržitě ve dne i v noci. Ovšem než se rozhodneme pro konkrétní osvětlení, měli bychom si ujasnit uspořádání domu, přemýšlet, jak bude zařízený obývací pokoj, kuchyň, ložnice i koupelna. Osvětlení musí vycházet z naší představy o relaxaci. Budeme se zde scházet všichni? Kolik bude lidí u jídelního stolu a v obývacím pokoji? Důležité je, zda se jedná o rodinu s malými či dospívajícími dětmi, o mladý manželský pár, či o seniory. Ten, kdo navrhuje osvětlení, by se měl na tyto informace ptát a hledat ideální světelnou pohodu, nejlépe pro oba dva typy bydlení.

Mohli bychom říci, jaké jsou nejčastější mýty mezi zákazníky. V čem dělají chyby?

Nevyužívají přírodních zdrojů a nepřemýšlejí o světle jako celku. Zaměřují se na jednotlivé produkty, ukrývají se před sluncem a vytěsnili ze své mysli oheň. Nicméně dlouho se držel na špici oblíbený mýtus, který preferoval takzvané bodovky. Tvrdilo se, že jsou velmi levné, úsporné a do interiéru bohatě stačí. Objevovaly se v koupelně, v kuchyni, na chodbě, v ložnici... Lidé je často bez přemýš-



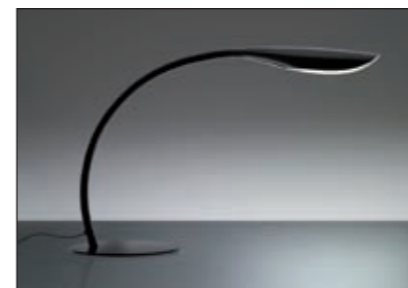
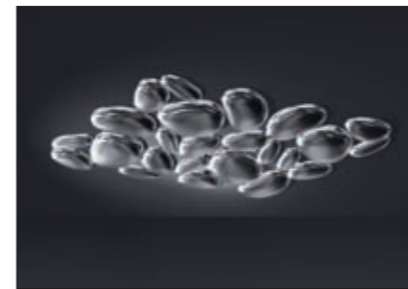
lení umísťovali téměř všude. Dalším oblíbeným mýtem bylo to, že malému dítěti stačí do dětského pokoje malá lampa. Nehledělo se na to, jak osvětluje pokoj, zda nevrhá stíny, zda nehřeje, ale vítězila barevnost a tvary vzducholí, pohádkových postaviček či zlych černokněžníků.

Jak by to tedy mělo ideálně vypadat? Vezměme to od dětského pokoje...

Dítě může mít velkou lampu na pracovním stole i u postele. Důležité je, aby se o ni nespálilo a aby si při psaní úkolů nebo při čtení nestínilo. Velký důraz se klade na stropní světlo, které není podle mého soudu důležité. V dětském pokoji se bez centrálního osvětlení obejdeme. Vše zastanou nepřímo svítící stojací lampy nebo nástěnná světla. Odpadá tak problém, jak sladit design mnoha svítidel. K vytvoření atmosféry stačí jedna stojací lampa, ale záleží na tom, co umí. Některé typy svítí nepřímo na strop, nepřímo na stěnu a přímo dolů. Tyto světelné toky se dají různě kombinovat a stmívat. Při sledování televize se již nedoporučuje světlo za, ale naopak před obrazovkou, aby rám televize nezůstal ve stínu. K tomuto účelu stačí žárovka 25 W, svítidlo musíme vybrat a umístit tak, aby neoslňovalo a neodráželo se v obrazovce.

Bodovky jsme nejčastěji vídali v kuchyni. Jaký postup byste volil tady?

Tady se nejčastěji zmiňuje problém odrazejších se předmětů. Na vaření potřebujeme dobře vidět, máme specifické potřeby. Velkou pozornost vyžaduje zejména pracovní plocha. Ta je nejčastějším místem úrazu – při špatném osvětlení se člověk snadno řízne či spálí. Je třeba použít o strop odražené, rozptýlené intenzivní světlo, které nevytváří stíny a odlesky. Pod horní skříňky se v závislosti na velikosti pracovní plochy mohou



doplnit zářivky s příkonem minimálně 13 W. Výrobci nabízejí možnost vytvářet paralelně zapojené sestavy po celé délce linky.

Specifická je i koupelna. Potřebujeme zde relaxovat, ale zároveň se dobře vidět v zrcadle...

Problém nastává hlavně v tom okamžiku, kdy nám svítí světlo do zrcadla a přitom si nevidíme na tváře při holení. U zrcadla je lepší použít dvě svítidla po stranách než jedno nad, protože efekt koukání do zrcadla spočívá v tom, že se osvětlená tvář beze stínů v zrcadle odrazí. Svítidla v koupelnách podléhají přísným rozdělením podle zón. Pro zvýšení bezpečnosti je ideální použití kombinace bezpečného napětí 12 V a krytí IP44.

A co byste doporučil lidem, kteří bydlí v bytech s vysokými stropy?

Co je to vysoký strop? Asi máte na mysli starou zástavbu, kde je maximum čtyři metry. Ale i to se dá řešit. Nejlepší jsou podle mého soudu světelné objekty. Máme jich tady celou řadu. Je to bytový doplněk shodný s jakoukoli sovkultúrou. Světelné objekty zdobí a plní dokonale svůj účel tam, kde máme dostatek prostoru. Prostor se mění v galerii, probouzí obrazotvornost a vytváří pocit sounáležitosti. Vyhledávanými objekty jsou futuristická svítidla, která evokují kosmický věk. Nápadité jsou materiály i tvary, které jako by hledaly inspiraci v vesmíru.

Je toto budoucnost interiérového designu a světla?



Hynek Medřický (38) se věnuje světlu již sedmnáctým rokem. Původně studoval sdělovací techniku. Začínal jako prodejce a v roce 2002 založil ateliér Artemide. Pro Artemide navrhuje svítidla například Zaha Hadid, Ross Lovegrove, Karim Rashid, Richard Sapper, Herzog & de Meuron, Michele De Lucchi, Naoto Fukasawa a mnozí další. Hynek Medřický prodává a vytváří světelné plány i pro značku Ingo Maurer.

Pokud hovoříme o designu, tak myslím, že ano. Ale zatímco u veřejných budov budou převládat světelné systémy, domácí osvětlení bude ještě dlouho odolávat. Sofistikované řídicí systémy budou pro domácnosti drahé. Funkce světlaře bude i nadále nezastupitelná. Prodejci designových svítidel nemohou pouze prodávat, musejí vědět, do jakého prostoru se světlo dává. Musejí světlo znát a přinášet ho do domácností. Každý člověk má jiné potřeby, a proto je velmi důležitá možnost měnit intenzitu světla. Považuji za ideální zahájení dne nejprve spustit v koupelně slabší světlo, a teprve až se oko přizpůsobí, nastavit intenzivní osvětlení. Tuto možnost bychom měli mít také v obývacím pokoji, v jídelně, v koupelně a především v ložnici. Regulace se nastavuje otáčením nebo dotekově pomocí vypínače na stěně nebo na přírodním kabelu lampy. Případně pomocí dálkového ovladače. Myslet bychom na to měli už při návrhu elektroinstalace.

Kromě intenzity světla ovlivňují naše pocity i teplota a barva. Jaký posun lze očekávat tady?

Pokud zapomeneme barvu ohně,

kteřá byla odpradávná spojována se světlem, naplníme asi hromadně čekárny psychiatrů. Světlo je spojeno s naším duševním zdravím. V domácnostech, kde se pouze výjimečně míchá světlo denní a umělé, je nejlépe používat teple bílé odstíny, které jsou oku v nočních hodinách nejpříjemnější. Existují i relaxační svítidla, která barvy míchají. Spektrum světelného záření má tři základní složky – červenou, modrou a zelenou. Stmíváním a potlačěním určité složky polarizačním filtrem vytvoříme nádherné pastelové barvy: oranžovou, zelenou, modrou, růžovou, tyrkysovou a jiné. To může být pro uživatele velmi inspirativní. Důležité je ovšem i plné využívání denního světla.

Pokud byste měl shrnout, čím je pro vás světlo a proč jste si vybral právě tuto oblast podnikání, co byste odpověděl?

Chci přinášet světlo do domovů. Domov dělá světlo a světlo buduje dobré vztahy. A o to jde především. Baví mě to a někdy si říkám, že bych to snad dělal i zadarmo...

Ptal se: Vlastimil Růžička

Letem mediálním světem

Leden/únor 2011



Týden pro iPad a Murdochovy miliony

Mediální magnát Rupert Murdoch samozřejmě své jmění neinvestoval do vývoje iPad mutace českého magazínu. Investoval zhruba 30 milionů do vývoje vlastního média, pojmenovaného „The Daily“, které naleznete na adrese www.thedaily.com. Samotná aplikace je dostupná přes iTunes a jde o vůbec první aplikaci na App Store, která používá princip předplatného. A že vám iPad nevoní? Nemusíte se bát – Murdoch plánuje uvedení The Daily také na další tablety, v současné době ovšem realisticky říká, že publikum iPadu je prostě nedostižně široké. A jak s tím vším souvisí Týden? Právě on se totiž jako jedna z prvních českých tiskovin dočkal své digitalizované verze pro iPad. Primátem však bohužel pozitivní stránka této zprávy končí, technologicky jde o značně uspěchanou záležitost, kterou čeká k dokonalosti ještě dlouhá cesta. Z českých médií nabízí iPad verzi také Hospodářské noviny a magazín Computer – právě ten je zatím zdaleka nejkročnější.



Vznikl nový web pro (pře)zaměstnané rodiče

Máte malé dítě, chcete pracovat ale spoň na poloviční úvazek a nevíte si rady? Bojíte se reakce okolí nebo vlastních schopností zvládnání tohoto „multitaskingu“? Možná vám udělá radost nový portál Plenkyvpraci.cz, který založili Božena Řežábová (Google), Jana Vyhliďalová (ex O2) a Ondřej Aust (Médiář.cz). Dleslov autorů a také ambasadorek projektu, mezi něž patří například Jolana Voldánová nebo Táňa Kovaříková, má jít o záchytný bod na webu, kam se mohou obrátit především lidé, kteří touží po částečném pracovním úvazku, ale nevědí, jakou cestou se k němu vydat. Ve spolupráci s portálem Jobs.cz tak budou na webu zveřejňovány nabídky práce na zkrácený úvazek. K diskusi o flexibilních pracovních úvazcích by měla přispět i sekce Firmy, kde budou pohledy dovnitř firem. Přes „audit přívětivosti firem k ženám s dětmi“ chce web motivovat k nastavení pracovních podmínek pro rodiče malých dětí.

Zpravodajsko-publicisticky-dokumentová Z1 končí

Dost náhle se koncem ledna objevila informace, že investiční skupina J&T se rozhodla nadále nepodporovat soukromou televizi Z1 a k 24. lednu ukončila její provoz. Stovky zaměstnanců toto rozhodnutí zastihlo zcela nepřipravené, český mediální trh se jejich masovým exodem bude ještě nějakou dobu otřá-



sat. Ač se televize původně profilovala jako čistě zpravodajská, poměrně rychle přešla na model kombinovaný s původními publicistickými pořady a převzatými dokumenty z prestižních zdrojů. I proto se nejspíše podařilo od startu vysílání v červnu 2008 do současného konce v Z1 „utopit“ více než 600 milionů. Tato suma stačila k tomu, aby pohár trpělivosti J&T přetekl. V současnosti není dostupný ani bohatý internetový archiv televize, v době uzávěrky byl stále k dispozici přes aplikaci pro iPhone. Pád Z1 může být precedentem pro menší soukromé stanice, které se delší dobu nachází na hranici rentability.

Nova uvedla tureckou telenovelu, úspěch se zatím nedostavil

Po dlouhotrvající reklamní kampani uvedla TV Nova konečně svůj velmi překvapivý „trhák“ pro nadcházející sezonu, tureckou telenovelu Tisíc a jedna noc, o které celé vedení Novy svorně prohlašuje, že nejde o telenovelu. Programová ředitelka Alex Ruzek nasazení tohoto programu do primetimu od pondělí do čtvrtka ospravedlňuje velkým úspěchem na slovenské Markíze, pilotní díl ovšem u českého publika zdaleka neznamenal takový zářez. První díl zhlédlo 1,341 milionu diváků, což představovalo share 30,86 %, ovšem konkurence dýchala Nově na záda s 27,31 % (Prima, Smrtonosná past 4), respektive



20,54 % (ČT, Bekyně mniška). V hlavní cílové skupině 15–54 let, na kterou se prodávají reklamní bloky, však share činil pouhých 23,07 %, zatímco Prima získala celých 35,79 %. Uvidíme, zda se tento úsporný krok nakonec nemine cílem.



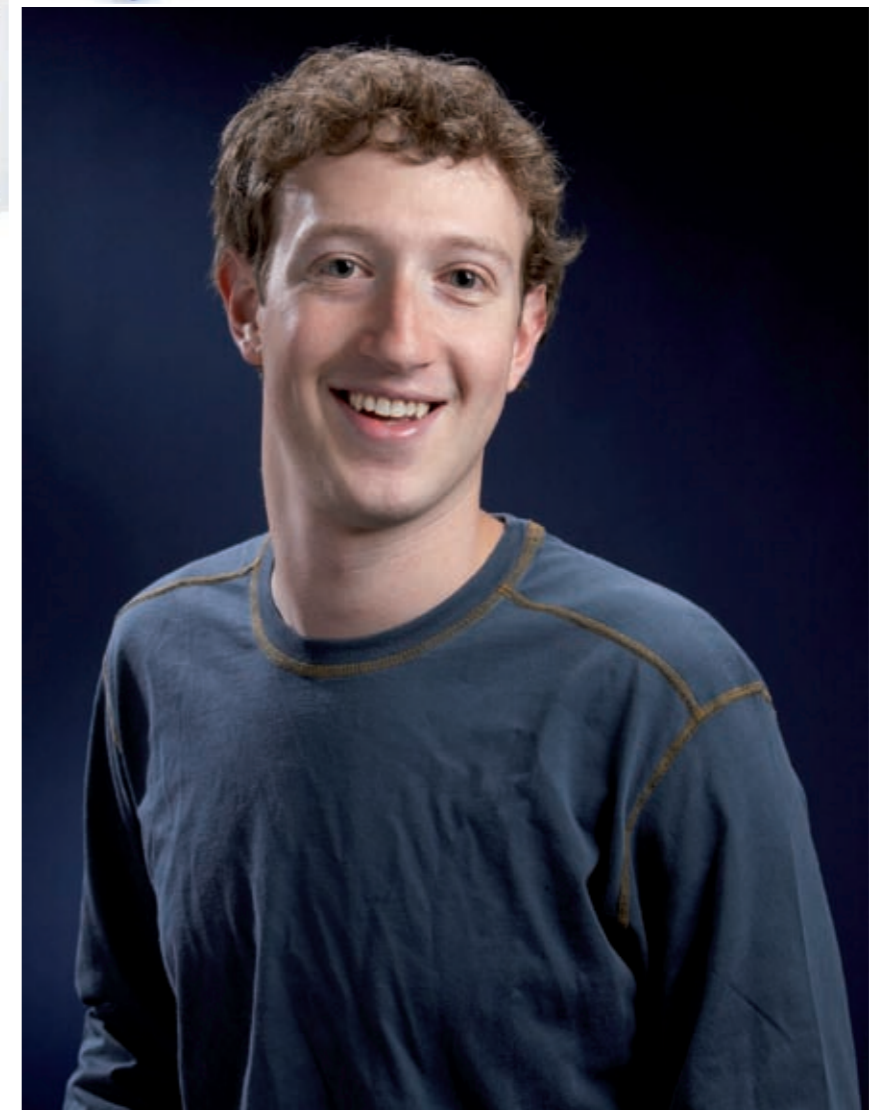
Facebook překročil v ČR hranici 3 milionů uživatelů

Přesněji řečeno jde o 3 mil. registrovaných účtů, přičemž se započítáním odhadovaných duplicitních a falešných účtů se pohybujeme v číslech mezi 2,5 a 2,8 mil. I tak lze však mluvit o masivním úspěchu nejpůvodnější sociální sítě posledních let. Celková penetrace v české internetové populaci tak dosahuje téměř 50 %, což Česko řadí na 37. pozici v celosvětovém poměru. Velmi mírně na Facebooku převažují ženy se zastoupením 50,5 %, nejsilnějšími věkovými skupinami jsou 18–24 let s 36 % a 25–34 let s 27 %. Často citovaný názor, že Facebook je „záležitostí teenagerů“, je tak definitivně prokázán jako mylný – věková skupina 13–17 let zaujímá pouze 24 %. V současnosti nejsilněji zastoupenou tuzemskou značkou na Facebooku zůstává Kofola.



Slevovým serverům dech nedochází

Ačkoliv je množství slevových serverů, jejichž expanzi u nás úspěšným zkopírováním původního amerického modelu Groupon zahájil server Slevomat, již vysoko nad číslem 150, zatím nic nenasvědčuje dlouho předpovídaným krachům a velkým akvizicím. Naopak se do hry rozhodl vstoupit subjekt s největší uživatelskou základnou v ČR, Seznam.cz. Jeho portál nese název „Tip Seznam“ a do akce se pouští na svátek zamilovaných, 14. února. Jeden z pokusů o inovativní přístup ke slevovým serverům nese název Odmaminky.cz a ve spolupráci s populárním komunitním webem eMimino.cz přináší nabídky zaměřené na rodiče a nastávající matky. Na nově spuštěném serveru se nakupuje jako na dalších podobných: pokud se najde dostatečné množství kupujících, jsou nabízené zboží či služba prodány obvykle s 50% slevou. Většinovým vlastníkem serveru je Darina Noviková.





Průvan v centrálním managementu Electroluxu

Na dlouho avizovanou výměnu hned na nejvyšším postu generálního ředitele navázaly rošády na dalších významných místech, které Electrolux oznámil v uplynulých týdnech a jejichž účinnost byla stanovena na 1. 2. 2011.

Jonas Samuelson byl jmenován do funkce Chief Operations Officer a zároveň je nadále globálním ředitelem v oblasti velkých spotřebičů. Jan Brockmann byl jmenován technickým ředitelem a má odpovědnost za technologický rozvoj v rámci Electroluxu. Do třetice MaryKay Kopfová pak byla jmenována na pozici Chief Marketing Officer, a bude tak odpovědná za brand management, marketing i design. „Nová jmenování umožní Electroluxu urychlit inovace produktů a značek,“ říká Keith McLoughlin, novopečený prezident a CEO společnosti Electrolux. „S využitím našeho globálního rozměru a rozsahu budeme inovace přinášet na trh ještě rychleji.“

Nové tváře ve vedení českého LG

Turbulentní časy zažívalo poslední měsíce vedení české pobočky společnosti LG Electronics, která nyní představuje dvě nové tváře ve svých řadách. Edita Mrkousová je první z nich, v LG působí již od roku 2009, a to na pozicích Global Culture a Innovation Manager. Nově bude zodpovědná ve funkci Head of Corporate Marketing za strategické vedení značky, ATL, BTL, on-line, Public Relations, Interní komunikace, Sponzoring a In-Store Marketing. Edita Mrkousová rozhodně nepatří mezi manažerské nováčky, za svoji kariéru nasbírala mnoho zkušeností, například u mobilního operátora Oskar/Vodafone, kde měla na starosti strategii a rozvoj značky, marketingové a sponzoringové činnosti či interní komunikaci. Edita Mrkousová je absolventkou Karlovy univerzity v Praze a University of California v Berkeley. Je vdaná, má dva syny (13, 8) a mezi její záliby patří rodina a přátelé, humor, sport (windsurfing,



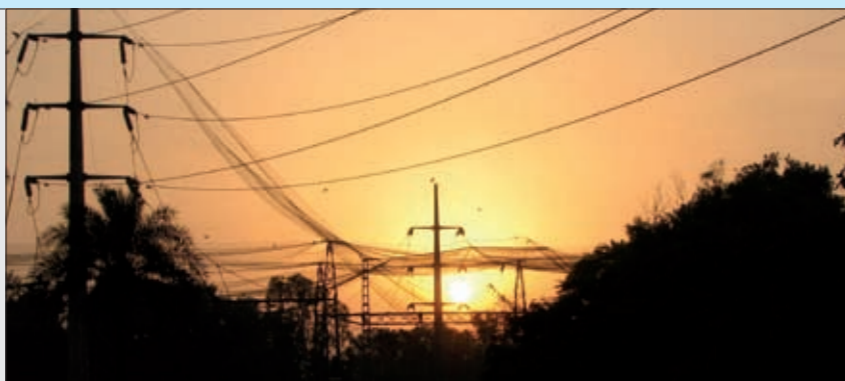
kolečkové brusle, lyžování), design a relaxace u dobré kávy.

Pavel Kolář je v LG naopak nováčkem, přichází sem ze slovenské pobočky Hyundai Motor Czech, kde zastával pozici General Managera. Předtím působil 13 let v Sony Czech na různých marketingových a obchodních pozicích, včetně regionálních pro střední a jihovýchodní Evropu. Kolář bude zastávat pozici obchodního ředitele divize spotřební, a bude tak zodpovědný za veškeré obchodní aktivity obou produktových divizí (Home Entertainment a Home Appliance). Pavel Kolář vystudoval Ekonomickou fakultu na Západočeské univerzitě v Plzni, je ženatý, má syna (7 let) a dceru (3 roky). Volný čas věnuje rodině a sportům, především lyžování, horskému kolu a motoristickým sportům.



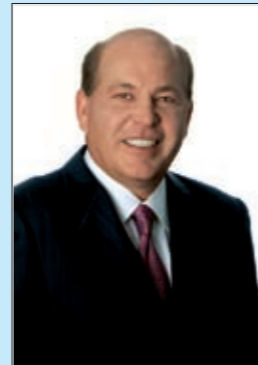
ČEZ loni do rozvodné sítě investoval miliardy

Přes 11,2 miliardy putovalo z rozpočtu skupiny ČEZ do obnovy, oprav a posílení rozvodné sítě ČEZ Distribuce. „Miliardové investice plynuly například do strategických staveb, do nákupu nových transformátorů a elektroměrů, dále do vyvolaných staveb zákazníky, do životního prostředí a ekologie a samozřejmě do oprav,“ vypočítává generální ředitel ČEZ Distribuce Richard Vidlička. „Výraznou položkou v našem loňském rozpočtu



jsou také investice v řádech stovek milionů korun, které jsme byli nuceni investovat do technických úprav dis-

tribuční soustavy pro připojení především fotovoltaických výroben,“ dodává Vidlička.



Whirlpool prodával loni o 5 % více

Uplynulý rok 2010 hodnotí předseda představenstva a generální ředitel společnosti Whirlpool Jeff M. Fettig pozitivně: „Byly to především zákaznický orientované inovace, efektivní řízení nákladů i pozice na trhu, které nám pomohly vylepšit výkonnost v roce 2010. Vylepšili jsme si naši provozní marži, a posílili tak naši finanční pozici a další ukazatele, které potvrzují, že naše strategie cenné značky opravdu funguje.“

Společnost Whirlpool Corp. podle nedávno zveřejněných finančních

výsledků dokázala za uplynulý rok utržit celkem 18,4 miliardy amerických dolarů, což je o 7 % více než v roce předchozím (5 % po korekci kurzovních rozdílů). Poslední kvartál loňského roku pak společnost prodala zboží a služby za 5 miliard USD, což představuje 4% nárůst v meziročním srovnání. Ziskovost stoupla o 95 milionů USD na konečných 171 milionů USD.

„Se vstupem do nového roku se budeme nadále zaměřovat na vyšší inovativnost, s uvědoměním nákladovosti, produktivity, s cílem růstu ziskovosti díky oživení poptávky v rozvinutých ekonomikách i díky stále rostoucímu zájmu spotřebitelů na rozvojových trzích. V roce 2011 očekáváme výrazné zvýšení naší provozní marže i přes významný nárůst celosvětové inflace a stabilizaci cash flow, což nám umožní opět posílit naši finanční pozici,“ dodává Fettig.

Za uplynulých 12 měsíců s koncem k 31. 12. 2010 společnost hlásí dosažení provozního cash flow 1,1 miliardy USD.

Philips hodnotí rok 2010 jako úspěšný

Nizozemská společnost Royal Philips Electronics, světový gigant na poli malých domácích spotřebičů, spotřební elektroniky a tradičně nejsilnějšího odvětví – zdravotnických zařízení, hlásí meziroční růst 4,5 %. V posledním kvartále se podařilo firmě vydělat 465 milionů EUR, což je v porovnání s rokem předešlým nárůst o celých 205 milionů EUR zisku. Hodnota EBITA činila pro období Q4/2010 873 milionů EUR, což je 11,8% podíl z tržeb, jež přesáhly hodnotu 7,4 miliardy EUR. Celoroční tržby pak dosáhly hodnoty 25,4 miliardy EUR (přibližně 35 miliard USD) s téměř 10% kladným meziročním rozdílem (po odečtení kurzovních rozdílů a dalších aspektů činí reálný růst již avizovaných 4,5 %), přičemž rozvojové trhy hrají v tržbách amsterdamské společnosti stále větší význam. Jejich podíl za poslední rok stoupl z 31 % na 33 %.



„Přes nepřilíživé uspokojujivé výsledky v posledním kvartále loňského roku jsme na druhou stranu stále viděli pozitivní jednociferný růst v oblasti zdravotnictví a zdravotnické techniky. V oblas-

Haier

Haier a Honeywell plánují společnou zelenou budoucnost

Čínský výrobce spotřebičů, společnost Haier Group, iniciovala jednání se severoamerickou firmou Honeywell o společném postupu při vývoji ekologických technologií. Obě společnosti se dohodly na společném vývoji produktů s vysokou energetickou účinností a minimálními emisemi v oblasti bytového vybavení, automatizace budov nebo bezpečnostních systémů.



Vlasová magie

Mariann Varga

VLASY JSOU KORUNNÍM KLENOTEM ŽENSKÉ KRÁSY. O SITUACI NA MAĎARSKÉM TRHU S VYSOUŠEČI VLASŮ A HAIRSTYLINGU OBECNĚ JSME MLUVILI S MARIANN VARGA, RETAIL DIVISION MANAŽERKOU, A ORSOLYÍ VERES, PRODUCT MANAŽERKOU ZNAČKY BABYLIS.

Domácí trh s vysoušeči vlasů je poměrně saturovaný. Jaká je v současnosti pozice BaByliss v tomto segmentu?

M. V.: Značku BaByliss reprezentujeme na trhu již více než deset let. V začátcích šlo jen o několik málo obchodů, nicméně během let se nám podařilo značku dostat i do hypermarketů a všech větších prodejních kanálů. Během posledních několika let se nám podařilo získat a udržet druhou nebo třetí pozici na trhu s produkty pro vlasovou péči. Maďarský trh je velmi citlivý na cenu vysoušečů vlasů, třetina veškerých prodejů se tak odehrála v cenové hladině pod 5 000 HUF (přibližně 450 Kč), 20 % náleželo do střední oblasti a nákupy nad 10 000 HUF (přibližně 900 Kč) jsou marginální. Tato čísla ukazují, že hlavní podíl mají základní

Hair magic

HAIR IS THE CROWN OF WOMEN'S BEAUTY. WE TALKED ABOUT THE DOMESTIC HAIR DRYER MARKET, AND WHETHER WHAT EXACTLY SHOULD BE A PRETTY HAIRSTYLE WITH MARIANN VARGA THE RETAIL DIVISION MANAGER AND ORSOLYA VERES PRODUCT MANAGER OF THE BABYLIS BRAND DISTRIBUTION COMPANY.

The domestic hair dryer market is fairly saturated. What is the position of BaByliss in this segment now?

M.V.: We present the BaByliss brand in retail sales more than ten years. At the beginning we were found just a few chain stores, however over the years we have been able to present the brand in all dealer and hypermarkets. Over the past few years thanks to the strong competitor, between the brands BaByliss fill the second and third place on the hair segment in the domestic market. The Hungarian market is very price sensitive when it comes to the purchase of hair dryer, so the three-quarters of the sales classified in below 5,000 HUF categories. The 20% of the purchases are in mid-range, while the over 10,000 HUF purchases are marginal. These rates show that the emphasis is on the entering and medium price products, not on the high-end. Nevertheless BaByliss is present in each category from the simple up to the professional AC motor products.

How important the role of the marketing to keep or obtain the market position in a saturated market?

M. V.: We consider very important the role of the marketing which is why we try to find the best compatible solutions for the budget: POS materials, web ads, in the form of product offering. We noticed that product offering is much more effective than an image ad. Ladies very much like the product offered combined articles and winning games on the internet. Later at the purchase they decide on the basic information what they read on the internet. That is why we try to strengthen our online advertisements and constantly inform the already interested and newly registered customers about the new releases. However it is also very important to advertise the product on the place of the sale, in most cases this can be achieved for us by display outsourcing and appearances in the promotional newspapers.

What are the attributes on which customers decide to purchase a hair dryer?

V. O.: Maybe decisive for the brand of hair dryer, power, weight, size, and last but not least, the following components and technologies. However, the primary and



Orsolya Veres

most important thing, as the selection of all hair styling products, so the hair dryer shopping too, the hair length, density and quality. From that whose hair is longer and much more difficult to treat, must take more care of the choice what kind of features with a hairdryer. Most of BaByliss hair dryers are equipped with the most effective technologies, which facilitate the use and shorten the drying / styling time. These technologies for example the ion technology and turbo function. With turbo function drying capacity can increase so the hair can be prepared even faster. The hair dryer's accessory is the narrowing which controls the air at a concentration space, which allows precision drying and fixation. The diffuser plate is working contrary, therefore, it disperses the air at a large area, so gently dries the curly hair. This also suits the increase of the hair stem. The performance is one indicator of the effectiveness, and it depends on the temperature of the air, which determines the speed of drying and shaping success. With multi-adjustable speed and temperature combination types can find the needs for all hair. With cold air button or position the hair can be fixed, and therefore can obtain a longer-lasting result. There are customers who simply choose a product for its design, and there are those who spend long time on the internet for comparison and then buy targeted.



a střední přístroje, nikoliv hi-end. BaByliss je přítomný ve všech cenových kategoriích, od základních až po ty profesionální.

Jakou roli hraje marketing v dosažení a udržení pozice na zaplněném trhu?

M. V.: Roli marketingu rozhodně nijak nepodceňujeme, což je důvodem pro naši snahu o optimalizaci použitého mediámixu vzhledem k budgetu: POS materiály, reklama na webu ve formě nabídky produktu. Zjistili jsme, že tato forma je rozhodně efektivnější než pouhý banner. Ženy velice rády na internetu soutěží. Později, když jdou nakupovat, se rozhodují na základě informací, které získaly na internetu. To je důvodem pro naši snahu o zesílení on-line reklamy. Neustále se snažíme stávající i potenciální zákaznice informovat o novinkách. Stejně důležitá je ale reklama v místě prodeje, což využíváme formou klasické display reklamy, a platíme si také prostor v reklamních časopisech.

Jaké vlastnosti zákazníci očekávají od nového vysoušeče vlasů?

V. O.: Svůj podíl samozřejmě má značka vysoušeče, jeho výkon, váha, velikost a také použité technologie. Nejpodstatnějším prvkem v rozhodování je však, stejně jako ve všech ostatních „vlasových“ segmentech, délka vlasů, jejich hustota a kvalita. Lidé s delšími vlasy, o které je samozřejmě i třeba se více starat, si musejí při výběru vysoušeče vlasů dávat větší pozor. Většina vysoušečů BaByliss je vybavena nejmodernějšími technologiemi, což zjednodušuje používání a zkracuje dobu potřebnou pro vysoušení a styling. Jde například o technologii turbo a samozřejmě o ionizaci. S turbo vysoušením jsou vlasy rychleji suché a účes je hned připraven. Přídavný nástavec pro zúžení proudu vzduchu zase umožňuje precizní vysoušení a fixaci. Difuzér funguje na přesně opačném principu, rozptýlí vzduch na velký prostor, a lehce tak vysouší kudrnaté vlasy, kromě toho také i zvětšíte objem vlasů. Výkon je jedním z ukazatelů efektivity a záleží samozřejmě na teplotě vzduchu, která určuje rychlost vysoušení a úspěšnost stylingu. Díky nastavitelné rychlosti a teplotě vzduchu lze najít kombinace pro všechny typy vlasů. Použitím studeného proudu vzduchu například můžete dosáhnout zpevnění vlasů a déletrvajícího výsledku. Jsou zákazníci, kteří si produkt vyberou čistě pro jeho design, zatímco jiní stráví před koupí dlouhé hodiny na internetu a nakonec jdou na jistotu.

Účes jako

od kadeřníka

PROUD HORKÉHO VZDUCHU SE STAL NEODMYSLITELNÝM POMOČNÍKEM SKORO KAŽDÉ ŽENY V BOJI S ČASEM PŘI TVORBĚ ÚČESU. V SOUČASNOSTI VŠAK NEJDE POUZE O ONEN HORKÝ VZDUCH, PRIM HRAJE PŘEDEVŠÍM ŠETRNOST K VLASŮM A DOPLŇKOVÁ PÉČE O NĚ.

Vysoušeče vlasů bývají využívány ze dvou různých důvodů. Bývá to zkrácení doby schnutí vlasů, v druhém případě pak jejich postupné tvarování a vytváření účesu. S obojím si běžně prodávané fény umějí poradit.



Péče o vlasy

Hlavním úkolem vysoušeče je ale při těchto procesech vlasy příliš nepoškozovat, protože horký vzduch není pro vlasy zrovna dvakrát přínosný. Zvláště pak jsou-li barvené nebo jinak oslabené. Proto je základní funkcí prakticky každého fénu možnost regulace teploty a rychlosti. Obvykle jsou fény vybaveny 2 rychlostními a 3 teplotními stupni (celkem tedy 6 možných kombinací), u dražších přístrojů však může být toto číslo ještě vyšší.

Další technologií pečující o vlasy, která byla dříve výsadou profesionálních přístrojů, ale dnes ji nalezneme i v těch nelevnějších, je technologie záporných iontů. Při fénování totiž vzniká na vlasech statická elektřina, respektive kladný náboj. Ten má negativní vliv jak na kvalitu účesu (vlasy poletují, a nedají se tak snadno „zkrotit“), tak na zdraví samotného vlasu. Negativní ionty generované ve vysoušeči tento náboj vyrovnávají, a nejen to – jejich působením se velké kapky vody rozpadají na menší, které se snáze vypařují, takže je možné dobu vysoušení zkrátit, což má na zdraví vlasů rovněž pozitivní vliv. Takto ošetřené vlasy (respektive vlasové váčky) jsou navíc více hydratované, což má za následek moderní vyhlazený efekt vlasů a pomáhá redukovat nežádoucí a nevzhledné křabětení vlasů. Ke všemu jsou ještě lesklejší. Dle výše uvedeného je jasné, že iontová technologie je při fénování naprosto nezbytná, a v současnosti tvoří přístroje, které jí nedisponují, minoritní skupinu.

Další technologie

Předcházet poškození vlasů se snaží i jiné technologie, nejčastěji mezi nimi nalezneme keramickou mřížku. Ta se stará o to, aby měl vyfukovaný vzduch konstantní teplotu bez výrazných „horkých míst“, která by mohla způsobit poškození.

Pro práci na účesu jsou rovněž podstatné koncovky, které se společně s přístrojem dodávají. Obvykle to bývá difuzér a úzká tryska. Ta slouží k zacílení proudu horkého vzduchu na vybrané místo a dotváření detailů účesu. Naproti tomu difuzér se používá pro vytvarování, zvlnění a dodání objemu vysoušeným vlasům. Kromě těchto dvou mohou být dražší fény vybaveny ještě kartáčem pro zvětšení objemu nebo naopak narovnávacím kartáčem, případně ondulační tryskou.

Ke tvarování vlasů také napomáhá funkce někdy nazývaná „studená vlna“ (nebo též Cool-shot apod.), která pomocí proudu studeného vzduchu zafixuje vytvořený účes.

U přístrojů pro domácí i profesionální použití je důležitá snadná manipulace a údržba. O tu se stará filtrační mřížka u nasávacího otvoru – ta zabraňuje nasátí vlasů a jiných nečistot. Důležitá je rovněž délka přívodního kabelu a případně ouško na zavěšení. Držadlo i boky bývají pogumované pro bezpečnější držení a některé fény bývají vybaveny systémy, které je automaticky vypnou, pokud nejsou drženy v ruce.

Mezi high-end výbavu určenou spíše k profesionálnímu použití pak patří nejrůznější teplem aktivované systémy, které společně s horkým vzduchem vpraví do vlasů kondicionér s obsahem vitaminů.

BaByliss 6642E

Motor tohoto fénu slibuje profesionální parametry a dlouhou životnost čítající tisícovku hodin. V jeho technologiích nechybí ani vyzařování iontů pro hladké a lesklé vlasy. Co se možností nastavení týče, disponuje přístroj 2 rychlostními a 3 teplotními stupni a je u něho přítomna i možnost fixace studeným vzduchem. Rychlost proudění vzduchu je 100 km/h a lze jej usměrnit tenkou koncovkou o rozměrech 6 × 75 mm. Ke snadnosti údržby přispívá odnímatelná mřížka vstupu vzduchu. Fén o příkonu 2 000 W s délkou přívodního kabelu 2,7 m je navíc vybaven i difuzérem a lze jej zavěsit.



Bosch PHD9760

Černý povrch tohoto fénu je měkký a příjemný na omak. Pod ním se schovává motor s příkonem 1 700 W. Fén má antistatický efekt díky ionizaci, což znamená, že vlasy jsou snadněji česatelné a statická energie je redukována. Spínače pro rychlost vzduchu a teplotu jsou odděleny a umožňují nastavit 3 úrovně teploty a 2 rychlosti. Mezi ovladače ještě patří samostatné tlačítko COOL pro fixaci účesu proudem studeného vzduchu. Výbavu tvoří extra úzká ondulační tryska pro formování a styling účesu a také difuzér pro zvětšení objemu vlasů. Přívodní kabel má délku 3 m a nechybí ani poutko na zavěšení.



Braun Satin Hair Colour

Barevně výrazný vysoušeč vlasů značky Braun uvolňuje při fénování částičky záporně nabitých iontů, které obklopují kladně nabitě vlasy a omezí jejich polévavost a zvýší hydrataci. Technologie Colour Saver zase používá speciálně navrženou směrovou trysku, která směřuje chladný vzduch do proudu teplého vzduchu, aby se tak vaše vlasy rychleji ochladily a předešlo se zbytečnému poškození barvy teplem. Fén nabízí 2 stupně intenzity proudění a 3 nastavení teplot. Keramický modul zajišťuje rovnoměrnou distribuci tepla bez vzniku „horkých míst“ a snižuje škodlivé účinky na vlasy a pokožku hlavy. Jako příslušenství se dodává úzká směrová tryska a difuzér.



Clatronic HTD 3239

Fén s příkonem 2 200 W se pyšní hned 4 úrovněmi nastavení teploty a stejným počtem rychlostí vzduchu. To vše je doprovázeno i možností využít proud studeného vzduchu pro závěrečnou fixaci účesu. Ani zde nechybí technologie ionizace, která má antistatický efekt, takže se vlasy nevysušují a zůstávají hladké a zářivé. Jako příslušenství se dodává profesionální objemový difuzér a úzká tryska. Snadnou manipulaci a údržbu pak zaručuje odnímatelný filtr nasávaného vzduchu, pogumovaný povrch a závěsné oko.





ETA Colorino

Rovněž vysoušeč vlasů českého výrobce disponuje technologií produkce záporně nabitých iontů, které rozbijí molekuly vody, a tím zkrátí čas potřebný na vysoušení. Vlasy jsou tak zbaveny vlhkosti rychleji a šetrněji. Kromě toho si lze vybírat mezi 3 úrovněmi teploty a 2 rychlostmi proudění vzduchu. Dále je k dispozici funkce pro rychlé ochlazení vzduchu a upevnění účesu. Přístroj má odnímatelnou mřížku a výrobce k němu dodává nejenom úzký nástavec a difuzér, ale také praktické cestovní pouzdro. Příkon zařízení činí rovných 2 000 W.



Fagor SP-2555 CI

Vysoušeč v bronzové barvě a protiskluzové úpravě disponuje příkonem 2 500 W, který je možno regulovat ve 3 stupních teploty a ve stejném počtu rychlostí vzduchu. Možnosti jsou ještě rozšířeny o studený vzduch pro fixaci účesu a také funkci „Care“, která sníží teplotu o 25 %, a zabrání tak poškození vlasů. I tento fén je osazen zařízením na produkci záporně nabitých iontů, z čehož plynou všechny výhody této technologie, hlavně pak vyšší hydratace vlasů projevující se větším leskem a snazším česáním. Jako příslušenství se dodávají 2 difuzory.



Philips SalonDry Control

Tento fén s úzkým držadlem a černo-zlatým tělem je osazen všemi moderními technologiemi. Mezi nimi samozřejmě nechybí vytváření záporně nabitých iontů, které snižuje množství statické energie ve vlasech a z toho plynoucí problémy. Výkon 2 200 W lze regulovat kombinací 6 rychlostí a teplot a výstup vzduchu následně usměrnit úzkou tvarovací koncovkou anebo difuzorem, přičemž obojí je součástí příslušenství. Délka přívodní šňůry činí 1,8 m.



Remington AC5011

Tento vysoušeč obsahuje keramiku s perlami, což přispívá k rovnoměrnému rozložení teploty. O tu se stará motor s příkonem 2 200 W a dlouhou životností. I zde je přítomen generátor záporně nabitých iontů. Co se nastavení týče, k dispozici jsou 3 teploty, 2 rychlosti a také studený vzduch. Jako příslušenství se k tomuto fénu dodává 7 mm úzký koncentrátor pro styling a také difuzér. Odnímatelná zadní mřížka usnadňuje čištění, 3m přívodní kabel a očko na zavěšení zase manipulaci. Zaujme i pětiletá záruka.

Rowenta INFINI PRO CV8547

Za seriózně vyhlížejícím tmavě hnědým tělem se skrývá profesionální vysoušeč vlasů pro extra rychlé vysoušení s dlouhou životností, který je vybaven funkcí Auto stop. V praxi to znamená, že se sám vypne po odložení a opět zapne, když jej znovu uchopíte. Obsahuje rovněž vestavěný ionizátor pro hladší a lesklejší vlasy, které jsou dále chráněny keramickým povrchem – ten totiž vyzařuje teplo rovnoměrněji. Regulace probíhá prostřednictvím 3 stupňů nastavení teploty a 2 stupňů regulace výkonu. Přístroj umožňuje použít studený proud vzduchu pro fixaci účesu.



Sencor SHD 6600V

Do fialova zabarvený fén nabízí příkon 2 000 W, který je možno regulovat ve 3 stupních teploty a 2 stupních nastavení rychlosti. Navíc lze použít i funkci studeného vzduchu. Snadné manipulaci napomáhá lehká konstrukce, pogumovaná zadní část rukojeti a přívodní šňůra o délce 2,6 m. Gumové ochranné boční nárazníky zabraňují odření fénu při odložení. Nechybí ani závěsné očko a odnímatelná zadní mřížka pro snazší čištění. Jako příslušenství najdete v krabici společně s fénem i vzduchovou trysku.



Singer MD3306Ti

Dle výrobce profesionální vysoušeč vlasů je prodáván ve stříbrném provedení, rukojeť a zadní část těla s matným povrchem, přední část pak s lesklým. Fén ve svém nitru skrývá motor s příkonem 2 000 W, jehož výkon lze regulovat 2 stupni rychlosti. Teplota vzduchu je regulovatelná ve 3 stupních. Přístroj nepostrádá ionizátor, funkci foukání chladného vzduchu a jeho zadní mřížka je odnímatelná. Pro rychlé vysoušení je k dispozici turbo spínač. V příslušenství výrobce dodává difuzér.



Valera SN6200T BQ

Za stylově pojatým obalem se skrývá pohonná jednotka DC-PRO s předpokládanou životností až 1 200 hodin. I tento fén je vybaven generátorem, který je schopen vytvořit miliony čistících negativně nabitých iontů, které ponechávají vaše vlasy hydratované, což zlepšuje jejich kvalitu a usnadňuje česání. Fén nabízí celkem 6 kombinací teploty vzduchu a rychlosti a pomocí tlačítka COOL lze spustit proud studeného vzduchu. Vybaven je vyjímatelným kovovým filtrem, přívodním kabelem délky 3 m a do příslušenství patří 2 velmi úzké koncovky (6 a 7,5 cm).



PŘEDEM PLNĚNÉ PRAČKY

**AEG-
ELECTROLUX**



LAVAMAT 72850M
 A-20 % (A++)
 1,05 KWH
 45 L
 1200 OT./MIN.
 7 KG

AMICA



**NAVIGATOR
AWSN10DA**
 A
 0,85 KWH
 40 L
 1000 OT./MIN.
 6 KG

BAUMATIC



BA320W
 A
 0,75 KWH
 49 L
 1200 OT./MIN.
 7 KG

BAUMATIC



BFWE1470W
 A+
 0,75 KWH
 49 L
 1400 OT./MIN.
 7 KG

BEKO



71242 PT LA
 A++
 1,05 KWH
 49 L
 1200 OT./MIN.
 7 KG

GAGGENAU



WM260160
 A-30 % (A+++)
 1,2 KWH
 56 L
 1600 OT./MIN.
 8 KG

GODDESS



WFC 1025 M8S
 A+
 0,85 KWH
 43 L
 1000 OT./MIN.
 5 KG

HAIER



HNS 1260TVE
 A
 1,1 KWH
 54 L
 1200 OT./MIN.
 6 KG

HOOVER



DST 10166 PG
 A-30 % (A+++)
 1,3 KWH
 74 L
 1600 OT./MIN.
 10 KG

**HOTPOINT-
ARISTON**



ARXD 129
 A
 1,14 KWH
 64 L
 1000 OT./MIN.
 6 KG

MODEL	LAVAMAT 72850M
ENERGETICKÁ TRÍDA	A-20 % (A++)
SPOTŘEBA EL. ENERGIE	1,05 KWH
SPOTŘEBA VODY	45 L
MAX. OTÁČKY	1200 OT./MIN.
NÁPLŇ PRÁDLA	7 KG

MODEL	WM260160
ENERGETICKÁ TRÍDA	A-30 % (A+++)
SPOTŘEBA EL. ENERGIE	1,2 KWH
SPOTŘEBA VODY	56 L
MAX. OTÁČKY	1600 OT./MIN.
NÁPLŇ PRÁDLA	8 KG

BEKO



WMB 81045 LA
 A-50 % (A+++++)
 0,76 KWH
 54 L
 1000 OT./MIN.
 8 KG

BLOMBERG



WNF8407A
 A-30 % (A+++)
 1,04 KWH
 59 L
 1000 OT./MIN.
 8 KG

BOSCH



WAQ24440BY
 A
 1,05 KWH
 42 L
 1200 OT./MIN.
 7 KG

BRANDT



WFK1248E
 A+
 1,36 KWH
 59 L
 1200 OT./MIN.
 8 KG

CANDY



GO 12102 D
 A+
 1,7 KWH
 74 L
 1200 OT./MIN.
 10 KG

INDESIT



LWE 6125 B
 A+
 1,02 KWH
 52 L
 1200 OT./MIN.
 6 KG

LG



F1422QD
 A+
 1,19 KWH
 49 L
 1400 OT./MIN.
 7 KG

LG



F1443KDS7
 A-30 % (A+++)
 1,43 KWH
 77 L
 1400 OT./MIN.
 11 KG

NORDLINE



WM 53106
 A+
 1,02 KWH
 49 L
 1000 OT./MIN.
 6 KG

PANASONIC



NA-147VB2WEE
 A-20 % (A++)
 1,04 KWH
 44 L
 1400 OT./MIN.
 7 KG

MODEL	WMB 81045 LA
ENERGETICKÁ TRÍDA	A-50 % (A+++++)
SPOTŘEBA EL. ENERGIE	0,76 KWH
SPOTŘEBA VODY	54 L
MAX. OTÁČKY	1000 OT./MIN.
NÁPLŇ PRÁDLA	8 KG

MODEL	LWE 6125 B
ENERGETICKÁ TRÍDA	A+
SPOTŘEBA EL. ENERGIE	1,02 KWH
SPOTŘEBA VODY	52 L
MAX. OTÁČKY	1200 OT./MIN.
NÁPLŇ PRÁDLA	6 KG

CANDY



GO 127 DF
 A+
 1,19 KWH
 55 L
 1200 OT./MIN.
 7 KG

DAEWOO



DWD FD1441
 A+
 1,07 KWH
 49 L
 1400 OT./MIN.
 8 KG

DE DIETRICH



DFW812X
 A+
 1,36 KWH
 59 L
 1200 OT./MIN.
 8 KG

ELECTROLUX



EWN167540W
 A-10 % (A+)
 1,19 KWH
 48 L
 1600 OT./MIN.
 7 KG

FAGOR



F-2814
 A-10 % (A+)
 1,36 KWH
 59 L
 1400 OT./MIN.
 8 KG

MODEL	GO 127 DF
ENERGETICKÁ TRÍDA	A+
SPOTŘEBA EL. ENERGIE	1,19 KWH
SPOTŘEBA VODY	55 L
MAX. OTÁČKY	1200 OT./MIN.
NÁPLŇ PRÁDLA	7 KG

MODEL	WMR1297CZ
ENERGETICKÁ TRÍDA	A
SPOTŘEBA EL. ENERGIE	1,23 KWH
SPOTŘEBA VODY	49 L
MAX. OTÁČKY	1200 OT./MIN.
NÁPLŇ PRÁDLA	6,5 KG

ROMO



WMR1297CZ
 A
 1,23 KWH
 49 L
 1200 OT./MIN.
 6,5 KG

SIEMENS



WM14Q440BY
 A
 1,05 KWH
 42 L
 1400 OT./MIN.
 7 KG

WHIRLPOOL



AQUASTEAM 9701
 A-30 % (A+++)
 1,17 KWH
 64 L
 1200 OT./MIN.
 9 KG

WHIRLPOOL



AWOE 7759
 A-30 % (A+++)
 0,91 KWH
 64 L
 1400 OT./MIN.
 7 KG

ZANUSSI



ZWS7128
 A-10 % (A+)
 1,02 KWH
 45 L
 1200 OT./MIN.
 6 KG

NAPAŘOVACÍ ŽEHLIČKY

BOSCH



TDA2620

MODEL	PALLADIUM-GLISSÉE
ŽEHLIČÍ PLOCHA	25 G/MIN.
PRODUKCE PÁRY	90 G/MIN.
PARNÍ RÁZ	ANO
SYSTÉM PROTI ODKAPÁVÁNÍ	ANO
PŘÍKON	2000 W

BOSCH



TDA3633

MODEL	PALLADIUM-GLISSÉE
ŽEHLIČÍ PLOCHA	40 G/MIN.
PRODUKCE PÁRY	120 G/MIN.
PARNÍ RÁZ	ANO
SYSTÉM PROTI ODKAPÁVÁNÍ	ANO
PŘÍKON	2400 W

BOSCH



TDA4630

MODEL	PALLADIUM-GLISSÉE
ŽEHLIČÍ PLOCHA	35 G/MIN.
PRODUKCE PÁRY	90 G/MIN.
PARNÍ RÁZ	ANO
SYSTÉM PROTI ODKAPÁVÁNÍ	ANO
PŘÍKON	2300 W

BOSCH



TDA5660

MODEL	PALLADIUM-GLISSÉE
ŽEHLIČÍ PLOCHA	40 G/MIN.
PRODUKCE PÁRY	120 G/MIN.
PARNÍ RÁZ	ANO
SYSTÉM PROTI ODKAPÁVÁNÍ	ANO
PŘÍKON	2400 W

BRAUN



TEXTSTYLE 7 770

MODEL	SAFÍROVÁ
ŽEHLIČÍ PLOCHA	50 G/MIN.
PRODUKCE PÁRY	120 G/MIN.
PARNÍ RÁZ	ANO
SYSTÉM PROTI ODKAPÁVÁNÍ	ANO
PŘÍKON	2400 W

ETA



128390000

MODEL	ELOXIUM
ŽEHLIČÍ PLOCHA	30 G/MIN.
PRODUKCE PÁRY	70 G/MIN.
PARNÍ RÁZ	ANO
SYSTÉM PROTI ODKAPÁVÁNÍ	ANO
PŘÍKON	2200 W

MOULINEX



INICIO IM1230

MODEL	NEREZOVÁ
ŽEHLIČÍ PLOCHA	20 G/MIN.
PRODUKCE PÁRY	70 G/MIN.
PARNÍ RÁZ	NE
SYSTÉM PROTI ODKAPÁVÁNÍ	ANO
PŘÍKON	1800 W

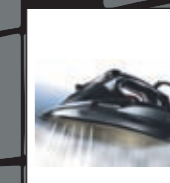
PHILIPS



GC3660

MODEL	STEAMGLIDE
ŽEHLIČÍ PLOCHA	40 G/MIN.
PRODUKCE PÁRY	130 G/MIN.
PARNÍ RÁZ	ANO
SYSTÉM PROTI ODKAPÁVÁNÍ	ANO
PŘÍKON	2400 W

PHILIPS



GC4491

MODEL	ANODILIOVÁ
ŽEHLIČÍ PLOCHA	40 G/MIN.
PRODUKCE PÁRY	120 G/MIN.
PARNÍ RÁZ	ANO
SYSTÉM PROTI ODKAPÁVÁNÍ	ANO
PŘÍKON	2400 W

PHILIPS



GC4851

MODEL	STEAMGLIDE PLUS
ŽEHLIČÍ PLOCHA	50 G/MIN.
PRODUKCE PÁRY	170 G/MIN.
PARNÍ RÁZ	ANO
SYSTÉM PROTI ODKAPÁVÁNÍ	ANO
PŘÍKON	2600 W

CONCEPT



ZN 8080HIV

MODEL	TITANIA
ŽEHLIČÍ PLOCHA	37 G/MIN.
PRODUKCE PÁRY	127 G/MIN.
PARNÍ RÁZ	ANO
SYSTÉM PROTI ODKAPÁVÁNÍ	ANO
PŘÍKON	2400 W

DÉLONGHI



CYGNUS FXN24A

MODEL	KERAMICKÁ NEREZOVÁ
ŽEHLIČÍ PLOCHA	40 G/MIN.
PRODUKCE PÁRY	120 G/MIN.
PARNÍ RÁZ	ANO
SYSTÉM PROTI ODKAPÁVÁNÍ	ANO
PŘÍKON	2400 W

DÉLONGHI



CYGNUS FXN25AG

MODEL	KERAMICKÁ NEREZOVÁ
ŽEHLIČÍ PLOCHA	40 G/MIN.
PRODUKCE PÁRY	120 G/MIN.
PARNÍ RÁZ	ANO
SYSTÉM PROTI ODKAPÁVÁNÍ	ANO
PŘÍKON	2500 W

DÉLONGHI



EASYTURBO FXG23T

MODEL	KERAMICKÁ NEREZOVÁ
ŽEHLIČÍ PLOCHA	35 G/MIN.
PRODUKCE PÁRY	110 G/MIN.
PARNÍ RÁZ	ANO
SYSTÉM PROTI ODKAPÁVÁNÍ	ANO
PŘÍKON	2300 W

DÉLONGHI



EASYTURBO FXG24T

MODEL	KERAMICKÁ NEREZOVÁ
ŽEHLIČÍ PLOCHA	35 G/MIN.
PRODUKCE PÁRY	115 G/MIN.
PARNÍ RÁZ	ANO
SYSTÉM PROTI ODKAPÁVÁNÍ	ANO
PŘÍKON	2400 W

PHILIPS



GC4870

MODEL	STEAMGLIDE PLUS
ŽEHLIČÍ PLOCHA	50 G/MIN.
PRODUKCE PÁRY	170 G/MIN.
PARNÍ RÁZ	ANO
SYSTÉM PROTI ODKAPÁVÁNÍ	ANO
PŘÍKON	2600 W

ROHNSON



R 390

MODEL	KERAMICKÁ
ŽEHLIČÍ PLOCHA	30 G/MIN.
PRODUKCE PÁRY	90 G/MIN.
PARNÍ RÁZ	ANO
SYSTÉM PROTI ODKAPÁVÁNÍ	ANO
PŘÍKON	2600 W

ROWENTA



FOCUS DW5030

MODEL	NEREZOVÁ OCEL
ŽEHLIČÍ PLOCHA	40 G/MIN.
PRODUKCE PÁRY	180 G/MIN.
PARNÍ RÁZ	ANO
SYSTÉM PROTI ODKAPÁVÁNÍ	ANO
PŘÍKON	2400 W

SENCOR



SSI 8420

MODEL	KERAMICKÁ
ŽEHLIČÍ PLOCHA	40 G/MIN.
PRODUKCE PÁRY	90 G/MIN.
PARNÍ RÁZ	ANO
SYSTÉM PROTI ODKAPÁVÁNÍ	ANO
PŘÍKON	2200 W

SENCOR



SSI 8421

MODEL	KERAMICKÁ
ŽEHLIČÍ PLOCHA	40 G/MIN.
PRODUKCE PÁRY	90 G/MIN.
PARNÍ RÁZ	ANO
SYSTÉM PROTI ODKAPÁVÁNÍ	ANO
PŘÍKON	2200 W

DÉLONGHI



EASYTURBO FXG24AT

MODEL	KERAMICKÁ NEREZOVÁ
ŽEHLIČÍ PLOCHA	35 G/MIN.
PRODUKCE PÁRY	115 G/MIN.
PARNÍ RÁZ	ANO
SYSTÉM PROTI ODKAPÁVÁNÍ	ANO
PŘÍKON	2400 W

ECG



NZ 221

MODEL	KERAMICKÁ
ŽEHLIČÍ PLOCHA	NEUVÁDÍ
PRODUKCE PÁRY	NEUVÁDÍ
PARNÍ RÁZ	NE
SYSTÉM PROTI ODKAPÁVÁNÍ	ANO
PŘÍKON	2200 W

ELECTROLUX



EDB4050

MODEL	NEREZOVÁ OCEL
ŽEHLIČÍ PLOCHA	NEUVÁDÍ
PRODUKCE PÁRY	NEUVÁDÍ
PARNÍ RÁZ	NE
SYSTÉM PROTI ODKAPÁVÁNÍ	ANO
PŘÍKON	1600 W

ELECTROLUX



EDB5130

MODEL	GLISSIUM
ŽEHLIČÍ PLOCHA	35 G/MIN.
PRODUKCE PÁRY	110 G/MIN.
PARNÍ RÁZ	ANO
SYSTÉM PROTI ODKAPÁVÁNÍ	ANO
PŘÍKON	2300 W

ELECTROLUX



EDB7510

MODEL	NEREZOVÁ OCEL
ŽEHLIČÍ PLOCHA	22 G/MIN.
PRODUKCE PÁRY	90 G/MIN.
PARNÍ RÁZ	ANO
SYSTÉM PROTI ODKAPÁVÁNÍ	ANO
PŘÍKON	2200 W

SENCOR



SSI 8409WB

MODEL	NEREZOVÁ
ŽEHLIČÍ PLOCHA	25 G/MIN.
PRODUKCE PÁRY	NEUVÁDÍ
PARNÍ RÁZ	ANO
SYSTÉM PROTI ODKAPÁVÁNÍ	ANO
PŘÍKON	2000 W

SENCOR



SSI 8410SR

MODEL	KERAMICKÁ
ŽEHLIČÍ PLOCHA	40 G/MIN.
PRODUKCE PÁRY	NEUVÁDÍ
PARNÍ RÁZ	ANO
SYSTÉM PROTI ODKAPÁVÁNÍ	ANO
PŘÍKON	2200 W

SEVERIN



BA 3241

MODEL	KERAMICKÁ NEREZOVÁ
ŽEHLIČÍ PLOCHA	NEUVÁDÍ
PRODUKCE PÁRY	NEUVÁDÍ
PARNÍ RÁZ	ANO
SYSTÉM PROTI ODKAPÁVÁNÍ	ANO
PŘÍKON	2400 W

TEFAL



ULTIMATE AUTOCLEAN 540

MODEL	AUTOCLEAN CATALYS S PALLADIEM
ŽEHLIČÍ PLOCHA	45 G/MIN.
PRODUKCE PÁRY	150 G/MIN.
PARNÍ RÁZ	ANO
SYSTÉM PROTI ODKAPÁVÁNÍ	ANO
PŘÍKON	2500 W

ZELMER



28Z019

MODEL	DVOJITÁ KERAMICKÁ
ŽEHLIČÍ PLOCHA	35 G/MIN.
PRODUKCE PÁRY	42 G/MIN.
PARNÍ RÁZ	ANO
SYSTÉM PROTI ODKAPÁVÁNÍ	ANO
PŘÍKON	2000 W

V příštím čísle SELL:

Za měsíc se na stránkách SELLu dočtete o sušičkách, kterými přirozeně navážeme na téma praček z aktuálního vydání. Svou pozornost zaměříme také na kuchyňské roboty či čističky vzduchu.

