

VÁŽENÍ ČTENÁŘI,

léto zaklepalo na dveře a s pomalu třicítkovými teplotami na konci května nás přesvědčilo, že volba tématu grilování a přehledu grilů byla pro aktuální vydání naprosto správná. V redakci jsme sami dali zapomenout na dlouhou a nepříjemnou zimu, stále se objevující zprávy o možnostech návratu ekonomické krize i šokující kauzu ohledně zatčení bývalého šéfa Mezinárodního měnového fondu. Zažehli jsme dřevěné uhlí a oddali se grilování chutného masa. Neomezili jsme se pouze na tradiční kuřecí, vepřové či drůbeží, ale vsadili jsme na kapku exotičtější krmi – pštrosí maso. V Česku se s ním stále častěji můžete setkat na jídelních lístcích restaurací i v řeznictvích a supermarketech. Pštrosi se u nás celkem běžně pěstují na farmách několik posledních let. Jejich maso je považováno za maso špičkové třídy a specialisté na výživu si ho cení především díky tomu, že nemá prakticky žádný tuk. V pštrosím steaku ho naleznete maximálně 0,2 %, nepatrná je také hodnota cholesterolu, naopak vysoký je obsah proteinu. Přitom má pštrosí maso podobnou strukturu jako například hovězí, a hodí se proto pro přípravu steaků na grilu. Označováno bývá jako „maso budoucnosti“, a pokud jím například nahradíte vepřové či hovězí, rozhodně si chuťově nepohoršíte. Uděláte ovšem něco pro své zdraví. Osobně ho považuji za jedno z nejchutnějších mas, jaká jsem měl možnost okusit, a už před časem se stalo běžnou součástí mého jídelníčku. V době letních grilovaček proto lidem z Prahy a okolí doporučuji zajet do Roudnice nad Labem či Lovosic, kde se nacházejí přímo podnikové prodejny jedné z farem a lze zde za rozumný peníz koupit jak celého pštrosa, tak filety či steaky. V nabídce jsou i párky a klobásy. Ugrilovat chutnou „pštrosí večeři“ můžete na některém z grilů, které jsme zařadili do přehledu na straně 46.

Příjemné čtení přeje



Lubor Jarkovský
šéfredaktor

12



Obsah

Květen 2011

03 Editorial

06 Novinky

Zajímavosti ze světa bílé techniky

10 Zaostřeno na gadgety

12 Tři hvězdičky pro úsporu

SmartCool chladničky Bosch

14 Skupina výrobků

Chladničky s mrazákem dole

17 Kvalitní skladování potravin s Whirlpoolem

20 Chlazení a mrazení

Novinky v nabídce BEKO

22 Správně zvolená chladnička dovede šetřit kapsu

24 Ing. Adriana Kuzmišínová, ředitelka Fratelli Onofri s.r.o.:

Fratelli Onofri a Airforce jsou stabilní součástí českého trhu

26 Aisslingerův vizionářský design

24



28

28 Nové chlazení Amica ve znamení úspor

30 Facebook naděluje marketérům:

lepší reklamní rozhraní

31 XXL kombinované chladničky Blomberg

32 Hotpoint & Indesit

Kombinované chladničky současnosti: Inteligence a styl

36 Skupina výrobků

Klimatizace

38 Kouzelná trouba DéLonghi Pangourmet

Připraví těsto i upeče

40 Ekonomické novinky

42 Dominikánská republika

Investorský ráj otevírá své brány

44 Grilovací sezóna začíná

Tipy a triky

46 Skupina výrobků extra

Grily

50 Skupina výrobků plus

Chladničky s mrazákem dole



42



Úsporná chladnička Bauknecht míří na český trh

Novinkou v produktovém portfoliu značky Bauknecht je kombinovaná chladnička KGIN 31811/A+ s mrazničkou dole, určená pro vestavbu. Spotřebič disponuje řadou chytrých technologií: bezmrazovou No Frost technologií nebo senzorem Green Intelligence, vyrovnávajícím teplotu v chladničce až 5× rychleji a rovněž neustále regulujícím vlhkost vzduchu. Díky této technologii i při častějším otevírání dveří chladničky stále přetrvávají v jejím vnitřním prostoru optimální podmínky pro uchování potravin. Technologie ProFresh zaručuje, že potraviny zůstanou až 4× déle čerstvé než při běžném skladování. Vitaminy, výživné látky a stopové látky jsou zachovány pro každodenní čerstvý komfort a prožití chuti. Chladnička má optimálně umístěný světelný zdroj pro osvětlení celého vnitřního prostoru (Star Light) a rovněž disponuje komplexní antibakteriální ochranou Hygiene+ Filtr, která likviduje nejen veškeré bakterie, ale i chemické a mechanické nečistoty. Doporučená maloobchodní cena je 24 990 Kč.



Designově vyspělá řada kuchyňských spotřebičů Brandt

Novinkou na českém trhu je od letošního dubna řada drobných kuchyňských spotřebičů francouzské značky Brandt s nevšedním designem, vynikající kvalitou zpracování a v atraktivní cenové relaci. Tyto spotřebiče se svým vzhledem vymykají tradičnímu designu, který je v současnosti k vidění na pultech obchodů, a jsou dostupné také v atraktivních hravých barvách. Design však u těchto spotřebičů neustoupil maximální funkčnosti včetně snadného ovládání nových spotřebičů Brandt.



Amica



iRobot hned dvakrát produktem roku

Soutěž ProduktRoku proběhla pod záštitou srovnávacího serveru Heureka.cz a vybírána byla nejoblíbenější

zařízení roku 2010. Hodnocení bylo sestaveno podle počtu uživatelů, kteří o produkt projeví zájem, množství nákupů na internetových obchodech a vůbec celkového hodnocení uživatelů. Největší důvěry zákazníků ze všech robotických vysavačů na trhu se dostalo modelům iRobot Roomba 555 a iRobot Roomba 581, které obsadily dvě místa ve finálové pětici. „Ačkoliv je pro nás vždy nejcennější vřelé slovo spokojeného zákazníka, velmi nás potěšilo ocenění robotických vysavačů iRobot,“ komentuje soutěž Michal Škrábal ze společnosti Certus Mercatus, s. r. o. „Za svěřenou důvěru děkujeme všem našim zákazníkům a chceme, aby věděli, že si jí nesmírně vážíme. Představuje pro nás totiž to nejcennější,“ doplňuje Škrábal.



INTEGRA – NOVÁ ŘADA VESTAVNÝCH SPOTŘEBIČŮ

Více na www.amica-spotrebice.cz

Cena časopisu Get Connected pro značku BEKO

Prestížní měsíčník zaměřený na elektrospotřebiče, který vychází ve Velké Británii, se čtenářskou základnou čítající přes 24 tisíc lidí ocenil čtyřdveřovou chladničku BEKO jako Produkt roku 2011 v kategorii chla-



Další vyznamenání „Special Award Category“ míří společností Blomberg za její vynikající přístup k nezávislým prodejčům. Magazín Get Connected totiž není určen pouze čtenářům z řad koncových zákazníků, ale má řadu příznivců i mezi nezávislými prodejci. Spojitost mezi oběma značkami představuje společnost Arçelik, která značky vlastní.



Bosch ActiveWater Eco² Ještě úspornější myčky

Poslední generace myček Bosch s názvem ActiveWater Eco² kombinuje super úspornou technologii řízení spotřeby vody s unikátní metodou sušení Zeolith, jež využívá jedinečných tepelných vlastností minerálu zeolitu. Roční spotřeba 205 kWh elektrické energie a 2 053 litrů vody při použití standardního cyklu Eco 50 °C řadí myčky ActiveWater Eco² do třídy spotřeby energie A+++,

kteřá se od konce roku 2010 používá také u myček nádobí. Inovativní technologie Zeolith v oblasti myček nádobí nové standardy. Potvrzují to i testy prestižního německého spotřebitelského časopisu Stiftung Warentest. V roce 2010 byla technologii udělena Inovativní cena pro ochranu klimatu a životního prostředí (IKU) Federálního ministerstva životního prostředí, ochrany přírody a jaderné bezpečnosti (BMU) a Federace německého průmyslu (BDI). V podobě Cený Utopie německé on-line platformy utopia.de technologie poprvé získala také uznání spotřebitelů a expertů na životní prostředí.

Tajemstvím účinnosti technologie je přirozená vlastnost porézního materiálu zeolitu hromadit vlhkost a uvolňovat teplo. Zhruba jeden kilogram minerálu je uložen ve speciálním kontejneru, umístěném ve vaně myčky nádobí. Na konci oplachovacího cyklu kontejnerem prochází pára a granule zeolitu absorbují vlhkost. Horký suchý vzduch se pak vrací dovnitř spotřebiče, kde významně urychluje cyklus sušení.



LG nově komunikuje na sociální síti Facebook

Význam sociálních sítí v současnosti dokládá krok jednoho z největších výrobců spotřební elektroniky a domácích spotřebičů, společnosti LG Electronics. „Od minulého týdne naše společnost začala aktivně komunikovat na sociálních sítích, zejména pak na Facebooku. Prostřednictvím tohoto nástroje firemního marketingu chceme oslovovat potenciální cílovou skupinu zákazníků, obchodní partnery, novináře a externí veřejnost a podělit se s nimi o zajímavosti z naší společnosti, vyvolávat diskuse o produktech či aktuálních tématech,“ sdělil Martin Malý, tiskový mluvčí

společnosti LG Electronics CZ.

LG Electronics CZ se tímto krokem chystá na českém a slovenském trhu také budovat a více upevňovat značku LG. „Tento kanál je pro nás důležitý, protože lidé na něm tráví podle průzkumů okolo půl hodiny a z toho polovina se druhý den vrátí. Facebook se proto i pro naši společnost stává nedílnou součástí on-line komunikace,“ dodala Edita Mrkousová, Head of Corporate Marketing společnosti LG Electronics CZ.

O facebookový profil s logem LG se bude starat PR agentura LG One spolu s mediální agenturou Mindshare, která zajistí veškeré vyhodnocování a statistiky.

Amica Day 2011

Dealerský den ve znamení nových produktů a inovací

Značka Amica patří mezi tradiční polské výrobce domácích spotřebičů, které vaří, pečou, chladí, myjí a perou v milionech domácností v Polsku i dalších více než 40 zemích světa. V České republice jedna z nejhodnotnějších polských značek působí od roku 2005. Amica nyní přichází se značně inovovaným produktovým portfoliem, které ve velkolepém stylu prezentovala svým partnerům v rámci Amica Day 2011.

Moravské víno a dobré jídlo

Dealerský den značky Amica byl situován do malebného prostředí jižní Moravy, konkrétně do rodinného vinařství U Kapličky, které se nachází na okraji obce Zaječív v okrese Břeclav. Celý komplex čiši novotou, což mu nijak neubírá na puncu tradičního moravského podniku, jenž se specializuje na výrobu kvalitních přívlastkových vín z hroznů vypěstovaných ve vlastních vinicích. Amica své obchodní partnery i redaktory SELLU, kteří byli přítomni jako jediní zástupci médií, bohatě hostila. Sklenky vína nikdy nezůstaly prázdné a stoly se prohýbaly pod množstvím jídla.

Ve znamení novinek

Ústředním bodem programu byla prezentace produktových novinek, které byly po celou dobu rovněž volně k prohlédnutí. Asi největší pozornost



všech si vysloužily trouby z nové řady vestavných spotřebičů Integra, konkrétně pak 53litrový vestavný model EBI 81074 C s pečicí sondou, ověřený oceněním Red Dot 2011 za design, nebo rovněž vestavný model parní trouby EBI 711 23 Integra s termosondou, jenž představoval také hlavní cenu v tombole. Nová řada Integra je designově sladěna, takže lze celou kuchyni plně vybavit v jednotném stylu. Výjimkou není ani designový komínový odsavač OKC953S, jehož 90 cm široká deska poslouchá i na dálkové ovládání a dokáže s vysokou účinností zbavit kuchyň pachů. Nabízí výkon až 900 m³/h.



Venkovní zábava i hokej

V rámci bohatého doprovodného programu se účastníci svezli na čtyřkolkách, degustovali místní hrozny, vyzkoušeli si sportovní střelbu nebo relaxovali v rámci hotelových wellness služeb. Společně pak všichni svorně zhlédli hokejové utkání českého týmu s Finskem. Večerní program zahrnoval raut včetně grilování selete, cimbálovou muziku i pozdní večerní disko. Celá akce se těšila hojně účasti nejen tuzemských, ale i zahraničních partnerů. Lokalita na pomezí tří států byla dobrým tahem vedení společnosti, slyšet jste mohli hojně slovenštinu, němčinu i polštinu.





Zaostřeno na gadgety

ROBOT UKLÍZEČ

Tento vynález ocení především ti, kteří si potrpí na perfektní čistotu ve svém obydlí, avšak příliš neoplývají volným časem. Již nemusíte dále trávit volné chvíle namáhavým luxováním koberec a podlah, stačí na to pustit robovysavač LG a udělá všechnu práci za vás. Zvolte jeden z přednastavených programů a robot vám ušetří spoustu času a námahy.



LEDOVÉ OSVĚŽENÍ

Kolikrát se vám už stalo, že v průběhu horkých letních dnů došel doma led a vám nezbyvalo nic jiného než si dopřát oblíbené nápoje v pokojové teplotě.

S tím je nyní konec. Tento domácí výrobek ledu pracuje rychle a snadno si zvolíte i velikost ledových kostek. Ideální na přípravu drinků a osvěžujících nápojů.

MODERNÍ TECHNOLOGICKÉ A DESIGNOVÉ „VYCHYTÁVKY“ NA NÁS DNES VYKUKUJÍ NA KAŽDÉM ROHU. INTERNET JE JIMI VŠAK DOSLOVA ZAPLAVENÝ, AŽ UŽ SE JEDNÁ JEN O POUHÉ STUDIE A NÁVRHY ČI SÉRIOVĚ VYRÁBĚNÉ ZBOŽÍ. PRONIKNĚTE S NÁMI DO SVĚTA COOL VYNÁLEZŮ, KTERÉ VÁM ULEHČÍ ŽIVOT A ZÁROVEŇ OSLNÍ NÁVŠTĚVY.



VSTÁVAT A CVIČIT

Pokud patříte mezi ty, kterým se ráno nikdy nechce z vyhřáté postele ven, je pro vás určen budík AxBo Couple White. Jedná se o inteligentní budík, který sleduje vaše spánkové fáze a podle mezního času vás probudí maximálně půl hodiny předem v optimální spánkové fázi a minimálně v nastavený čas. Informace o vaší fyzické aktivitě a spánkových fázích jsou přenášeny pomocí froté náramku, přičemž tento budík dokáže nezávisle na sobě budit dva lidi zároveň.



NEKOMPROMISNÍ MĚŘIČ KIL

Stop hádání hmotnosti, představujeme vám luxusní váhu, která díky čtyřem vysoce precizním sensorům co nejpřesněji změří počet vašich kil. Stačí krok a během několika vteřin budete mít přesný údaj o vlastní hmotnosti. Luxusní design z tvrzeného skla doplněný o moderně podsvícený LCD displej se hodí téměř do každého interiéru.

KÁVA S LUXUSEM

Kombinace stylu a efektivity, tak by se dal charakterizovat domácí espresso-vač DIVA. Jeho nejnápadnějším rysem je velký tlakoměr na předním panelu, neboť je vybaven výkonným 15barovým čerpadlem, které zajistí přípravu té nejlepší kávy. Dále nechybí ani parní tryska



pro našlehání mléka, které je součástí cappuccina nebo kávy latte.



DOMÁCÍ HLÍDAČ

Tento vynález uvítají především ti z vás, kteří po odjezdu na dovolenou nebo i do práce mají starost o bezpečí svého obydlí. Meccano Spykee Spy Robot je stroj, který může chránit váš domov a udržovat kontakt s vámi prostřednictvím internetu. Díky vybavení kamerou, mikrofonem a wi-fi lze ovládat tohoto mobilního robota odkudkoli na světě.

HODINKY, KTERÉ OHROMÍ

Jak možná již tušíte, tyto hodinky zobrazují 90 % viditelných hvězd na 35 stupních severní šířky. Počet 1 109 hvězd devatenácti galaxií přinejmenším ohromí. Hodinky, vyrobené z vysoce kvalitních materiálů, včetně náramku z nerezové oceli, jsou vodotěsné. Součástí je i návod k orientaci v souhvězdích a lupa s desetinásobným zvětšením.



IFR monitoring

Monitoring & Analysis
IFR EUROPE LTD. MAGYARORSZÁG
1163 Budapest, Cziráki u. 26-32
Tel.: +36 1 401 03 31
Fax.: +36 1 401 03 30
hungary@ifrmonitoring.com
www.ifrmonitoring.com

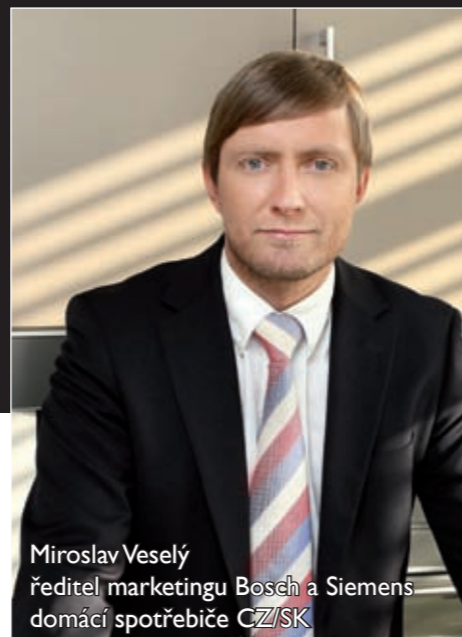
Firma IFR dělá takzvanou „shelf share analysis“ ve více než čtyřiceti zemích. Zkoumá produkty v oblasti domácích spotřebičů, ale i kancelářskou techniku, audio-video produkty nebo foto a telekomunikační technologie.

Výraz „shelf share“ je anglický výraz pro skladové zboží. „Shelf analysis“ – skladová analýza – zkoumá přítomnost jednotlivých produktů na skladě, jejich životnost, cenový vývoj, technologii a pozici na trhu.

S ohledem na rozvíjející se trh firma IFR MONITORING nabízí analýzy, které jak výrobcům, tak i prodejčům umožňují vytvářet si jasný obraz o aktuálním stavu trhu. Systém „shelf share“ dává k dispozici informace již 12–14 dní po shromáždění údajů.

Následující tabulky jsou výtažkem z dat zpracovaných firmou IFR.

Tři hvězdičky pro úsporu SmartCool chladničky Bosch



Miroslav Veselý
ředitel marketingu Bosch a Siemens
domácí spotřebiče CZ/SK

Chladničky tradičně patří mezi největší konzumenty elektrické energie v domácnostech. Chladicí a mrazicí přístroje jsou doslova v trvalém nasazení. 24 hodin denně, 365 dní v roce udržují naše potraviny déle čerstvé. I proto jsou zodpovědné za celých 29 % spotřeby energie v domácnosti. Nová řada kombinací s nízkou spotřebou šetří nejen peníze, ale i cenné přírodní zdroje, potřebné pro výrobu elektřiny. Tyto A+++ modely spotřebují až o polovinu méně energie než srovnatelné modely ve třídě A+.

Kouzla moderních technologií

Za tajemstvím nízké spotřeby energie stojí soubor několika prvků – komponent speciálně navržených pro maximální úsporu. Jedním z nich je inovativní výparník, umístěný na zadní stěně vnitřního prostoru. Vyrobený chlad je ventilátorem cíleně rozfoukán do celého prostoru chladničky. Tím je zaručena konstantní teplota i úspora energie.

Svůj podíl na dosažení A+++ třídy má také nový kondenzátor, starající se o odvod přebytečného tepla z chladicí části spotřebiče do okolního prostoru. A zapomenout nesmíme ani na invertní kompresor, energeticky nenáročnou a výkonnou jednotku, která díky proměnlivé rychlosti otáček umožňuje přizpůsobit okamžitý výkon chlazení. Poslední důležitý prvek celého systému tvoří účinná izolace a těsnění, bez nichž se žádná úsporná chladnička neobejde.

Elegance a účelnost

Inovaci prošlo nejen technické řešení chladniček, ale i jejich design. Nové kombinace řady SmartCool jsou vybaveny boxy, které nabízejí optimální podmínky ke skladování různých druhů potravin.

Například speciální přihrádka ChillerBox je určena pro skladování masa, ryb, sýrů a uzenin, případně pro rychlé zchlazení nápojů. Díky proudu vzduchu z mrazicího prostoru je v přihrádce v průměru o dva stupně méně než ve zbytku chladicí části. Druhá přihrádka, nazvaná CrisperBox, se postará o optimální skladování ovoce a zeleniny. Čerstvost a svěžích vzhled zajišťuje optimální stupeň vlhkosti, regulovatelný podle druhu potravin. Vlnkový profil dna chrání potraviny před zkondenzovanou vodou. Vyjímatelná přepážka dovoluje skladovat ovoce a zeleninu odděleně.

SPOTŘEBA KOMBINOVANÝCH CHLADNIČEK KLESLA OD POLOVINY DEVADESÁTÝCH LET O NEUVĚŘITELNÝCH 73 %. VÝVOJUHÁNÍMÍLOVÝMIKROKY KUPŘEDU A ZNAČKA BOSCH JE SAMOZŘEJMĚ JEDNÍM Z PRŮKOPNÍKŮ V TĚTO OBLASTI. AKTUÁLNĚ UVÁDÍ NA TRH ZBRUSU NOVÉ MODELY CHLADNIČEK, SPADAJÍCÍCH DO ENERGETICKÉ TŘÍDY A+++.



SmartCool A+++ chladničky Bosch						
	Model	Energetická třída	Spotřeba energie	Objem chladničky	Objem mrazničky	Rozměry (cm)
Bosch	KDE 33AL40	A+++	139 kWh/rok	293 l	226 l	176 × 60 × 65
Bosch	KGE 36AV40	A+++	150 kWh/rok	303 l	211 l	186 × 60 × 65
Bosch	KGE 36AI40	A+++	150 kWh/rok	303 l	211 l	186 × 60 × 65
Bosch	KGE 39AV40	A+++	157 kWh/rok	339 l	247 l	201 × 60 × 65



Nemalý vliv na zachování čerstvosti potravin má u SmartCool chladniček použití dvou chladicích okruhů, což v praxi znamená možnost nezávislé regulace teploty v chladicí a mrazicí části. Díky tomu se zbytečně neodvádí vlhkost z chladicího prostoru a uskladněné potraviny nepodléhají teplotním výkyvům. A nedochází ani k přenosu nežádoucí vlhkosti nebo nepříjemného pachu z jednotlivých částí spotřebiče.

Vhod přijde uživateli také přihrádka ve dveřích EasyLift, již lze vertikálně posouvat až o 21 centimetrů, a to i když je plně naložená. Snadno do ní tedy vloží různě velké lahve. V samotné chladničce pak najde také přihrádku FlexiShelf, která se

skládá ze dvou odkládacích ploch, jež jsou spojeny kovovými závěsy. Spodní plastovou může jednoduchým půlkruhovým pohybem vysunout a získat další prostor pro uložení lahví či drobných lahudek. Všechny skleněné plochy lze navíc vysunout až o 15 centimetrů, plynule i při plném naložení, a získat lepší přehled o vložených potravinách. Celý prostor prosvěcuje úsporné LED osvětlení, které vydrží po celou dobu životnosti spotřebiče.

V mrazicí části se u modelů s mrazákem dole nachází kromě standardních přihrádek také takzvaný BigBox o objemu 30 litrů, určený pro nadměrně velké potraviny. Pokud byste potřebovali zmrazit například svatební dort, můžete vyjmout horní mrazicí přihrádku společně s mezidnem.

Snadné odmrazování

Přestože nepatří vysoce úsporné A+++ modely mezi beznamrazové NoFrost chladničky, disponují takzvaným LowFrost systémem, který Bosch vyvinul za účelem redukce tvorby námrazy. Díky novému umístění chladicích těles, jejich zapřehování po obvodu vnitřního mrazicího prostoru, mezidnem z tvrzeného skla je teplota v celém prostoru konstantní a led se nevrství na kovových prolisech. Pokud bude odmrazování přece jenom nutné, nabízí celá modelová řada KGE a některé modely KGV praktickou klapku na spodním soklu spotřebiče pro odtok odtáté vody.



BOSCH
Stvořeno pro život



Moderní kombinované chlazení

CHLADICÍ TECHNIKA V DNEŠNÍ DOBĚ PŘEDSTAVUJE ROZSÁHLOU KATEGORII SPOTŘEBIČŮ VŠEMOŽNÝCH DRUHŮ A FUNKCÍ. TENTOKRÁT SE ZAMĚŘÍME NA VŮBEC V TUZEMSKU NEJROZŠÍŘENĚJŠÍ A STÁLE NEJPOPULÁRNĚJŠÍ TYP CHLADNIČEK – KOMBINOVANÉ S MRAZÁKEM DOLE VOLNĚ STOJÍCÍHO TYPU.

Funkce chlazení v běžné domácnosti představuje nepostradatelnou službu, která s rozmachem polotovárů a mražených výrobků stále nabývá na významu. Rovněž se prokazatelně snížila periodičita návštěv prodejen potravin v případě běžné domácnosti, a v chladničkách tak i v důsledku větších jednorázových nákupů při menší frekvenci uchováváme stále více a více věcí. A delší dobu.

Na velikosti záleží

Na trhu jsou k mání chladničky od velikosti několik málo litrů po několikasetilitrové obry. Velikost by vždy měla reflektovat potřeby domácnosti nebo účelu. Je třeba zvážit počet členů

rodiny, domácí zvyky včetně frekvence nakupování a další okolnosti, nemluvě o prostoru, který je pro lednici vyhrazen. Vnitřní objem zásadně ovlivňuje vnější rozměry, přesto někteří výrobci dokážou získat dodatečné litry ztenčením stěn nebo lepším vnitřním uspořádáním. Z hlediska energetického každý zbytečný litr chlazeného prostoru představuje drahé kWh elektřiny navíc.

Princip chlazení

Základem chladicího systému kompresorových chladniček je okruh s chladicím médiem (kapalina s teplotou varu, která se mění s tlakem v rozsahu několika desítek stupňů kolem 0 °C) a samozřejmě kompresor. Kompresor vtlačuje chladicí médium v plynném stavu do výměníku, který je tvořen dlouhou tlustostěnnou kovovou trubicí (černá mřížka na zadní straně ledničky). Ve výměníku se plyn ochladí a změní na kapalinu. Přebytkové teplo odevzdává kapalina okolí. Pak se kapalina dostává do výparníku, který má ve svých stěnách trubici s větším průřezem, než byl ve výměníku. V tomto prostoru se pro kapalinu prudce sníží tlak, tím i teplota varu, a kapalina se začne vypařovat. Potřebné skupenské teplo odebírá z vnitřku ledničky. Pak je plyn přiváděn zpět ke kompresoru a celý cyklus se opakuje. Dvoukompresorové chladničky dnes plně nahradila jednokompresorová technologie s elektroventilem, jenž řídí distribuci chladiva do chladicí a mrazicí části.

Účinnost chlazení pak ještě zvyšuje systém cirkulace vzduchu, který optimalizuje distribuci chladného vzduchu, případně upravuje i vlhkost. Chladničky s aktivním cirkulačním systémem (ventilátorem) tak netrpí tvorbou námrazy. V případě, že nechceme, aby namrzal ani prostor mrazáku, musíme zvolit model s technologií No Frost. Daní za to je o něco vyšší spotřeba energie. Platí proto, že nejúspornější modely na trhu – A++ či A+++ – tento systém zpravidla nemají. Modely v třídě A+ už ano.

V zajetí kilowatthodin

Výslednou spotřebu ovlivňuje celá řada faktorů, některé jsou dány chladničkou samotnou, jiné vnějším působením. Spotřebič charakterizuje energetická třída, která vyjadřuje jeho účinnost. Ta je dána efektivitou chladicího systému včetně účinnosti kompresoru, systémem cirkulace vzduchu, kvalitou izolace ve stěnách a dveřích nebo kvalitou těsnění. Nové chladničky se prodávají takřka výhradně v energetické třídě A až A+++ a při běžných rozměrech mají spotřebu pod 1 kWh / 24 h, ty nejúspornější v kategorii A+++ pak i k 0,5 kWh / 24 h.

Jak omezit spotřebu chladničky

Vlastnosti a účinnost chladničky můžeme ovlivnit nepřímo výběrem toho kterého modelu, vnější faktory můžeme však ovlivnit přímo. Vnější teplota je tím základním vlivem. Při teplotě nad 20 °C poroste spotřeba o 4 % za každý teplotní stupeň, v případě zvýšené vlhkosti dokonce o 6 %. Proto není vhodné vystavovat lednici přímému slunečnímu svitu nebo ji postavit hned vedle sporáku, trouby či jiných teplo vydávajících spotřebičů. Vždy by zde měla být nějaká izolační vrstva, přinejmenším vzduchová bublina. Více informací o výběru chladničky, klimatických a energetických třídách i jednotlivých typech těchto spotřebičů naleznete na straně 22 v tematickém speciálu.

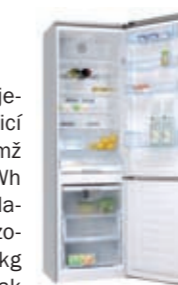
AEG SKZ71800FO

Nová volně stojící chladnička nejvyšší značky Electroluxu spadá do energetické třídy A++ a ročně si řekne o 249 kWh (0,68 kWh / 24 h). Jedná se o jednokompresorové řešení se systémem No Frost a technologií DynamicAir, která udržuje stálou a rovnoměrnou teplotu. Tento model spadá do řady MaxiLoad se 70cm šířkou. To znamená, že poskytuje nadstandardně velký chladicí i mrazicí prostor – konkrétně 305 l v prvním případě a 102 l ve druhém. Jde o čisté objemy. Zmrazovací kapacita dosahuje hodnoty 14 kg / 24 h a akumulací doba je 20 h. Ovládání řeší AEG elektronicky – dotykově. Veškeré informace o nastaveních a stavu zobrazuje LCD displej.



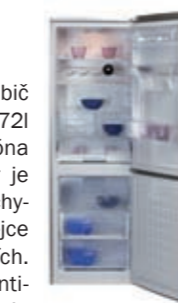
Amica FK356.6 DFZVX

Volně stojící kombinovaná chladnička s objemem 222 l v chladicí části a 90 l v mrazicí části pracuje v energetické třídě A+, přičemž ročně si z elektrické sítě odebere 341 kWh (0,93 kWh / 24 h). Jednokompresorový chladicí systém používá ekologické chladivo izobutan R600 a je schopen zamrazit až 6 kg potravin za 24hodinovou periodu. Naopak při výpadku proudu dokáže udržet teplotu po dobu 17 hodin. Mezi hlavní přednosti patří funkce No Frost, antibakteriální vnitřní povrch a Fresh zóna. Samozřejmostí je možnost výběru levého nebo pravého otevírání dveří, funkce Superchlazení a Supermrazení. Chladnička má rozměry 201 × 59,5 × 60 cm.



BEKO CHA 34030 X

186,5 cm vysoký volně stojící spotřebič v nerezovém provedení kombinuje 172l chladničku a 110l mrazničku, nulová zóna má pak kapacitu 25 l. Chladicí prostor je rozdělen 2 policemi z tvrzeného skla, nechybí ani kovový držák na lahve, držák na vejce nebo 3 transparentní přihrádky ve dveřích. Vnitřní prostor chladničky je opatřen antibakteriální ochranou, její odmrazování je automatické. Jednokompresorové uspořádání dokáže umrazit každých 24 hodin až 5 kg potravin, akumulací doba činí 18 hodin. V mrazicí části naleznete i zásobník na ledové kostky. Chladnička pracuje v energetické třídě A++ se spotřebou 0,594 kWh / 24 h a její hlučnost nepřesahuje 40 dB.



Blomberg KND9860

Kombinovaná chladnička s výškou 191 cm energetické třídy A+ disponuje beznárazovou technologií Total No Frost. Chladicí část nabízí 312l prostor, který je rozdělen 3 skleněnými policemi, chromovaným držákem na víno a přihrádkou na zeleninu s teplotou 0–3 °C. hygION povrch spolu s hygAIR technologií zabraňují množení mikroorganismů. Čtyřhvězdičková mraznička má objem 125 l v celkem 3 průhledných přihrádkách. Odmrazování je automatické, kapacita mrazení činí 6 kg / 24 h a akumulací doba pak rovných 24 hodin. Nechybí ani výrobek ledu Twist. Ročně chladnička spotřebuje 394 kWh elektrické energie (1,08 kWh / 24 h), její hlučnost nepřesahuje 40 dB.



Lexikon

Antibakteriální ochrana

Skladování potravin přináší problémy spojené s množением mikroorganismů. Řešení představuje antibakteriální ochrana v podobě tenké vrstvy s příměsí stříbra, kterou je potažen vnitřek chladničky. Právě stříbrné ionty blokují látkovou výměnu mikroorganismů, jako jsou bakterie a plísňe.

Nulová zóna

Část chladničky s teplotou kolem 0 °C a regulovatelnou vlhkostí od 50 do 90 %. Takové klima blahodárně působí na potraviny, které se tak rychle nekazí a zůstávají déle čerstvé. Obvykle se do nulové zóny umísťuje především ovoce a zelenina.



Bosch KGE36AW40

303l chladnička se řadí mezi nejpůsobnější modely energetické třídy A+++ s roční spotřebou 150 kWh (0,41 kWh / 24 h). Chladicí část má objem 211 l a je bezmrazově dynamicky chlazená ventilátorem. Vnitřní uspořádání zahrnuje výsuvné poličky, FlexShelf – variabilní přihrádka pro lahve či drobné potraviny, ChillerBox – přihrádka na maso a drůbež, CrisperBox – zásobník na zeleninu s regulací vlhkosti, a rovněž výškově nastavitelné přihrádky ve dveřích, nemluvě o LED osvětlení. Mraznička má objem 92 l, akumulací doba činí 35 hodin, mrazicí kapacita pak 14 kg / 24 h. Systém LowFrost snižuje tvorbu námrazy a usnadňuje odmrazování. Rozměry chladničky činí 186 × 60 × 65 cm.

Mrazicí kapacita

Údaj vyjadřující množství potravin, které je možné nově zamrazit za 24hodinovou periodu. Mrazicí kapacita závisí především na výkonu kompresoru a sekundárně také na kvalitě izolace a těsnění. Vyšší hodnoty mrazicí kapacity indikují výkonnější kompresor.



Brandt CEN28731

Kombinovaná chladnička s objemem lednice 219 l, zbylých 68 l z celkových 287 l pak připadá na mrazničku. Elektronické ovládní zahrnuje LCD displej na dveřích, kde je i Barao automat na vodu. Uvnitř chladničky nechybí přihrádka na lahve, přihrádka s víkem a přihrádka na zeleninu s filtrem vlhkosti. Chladnička má spotřebu 0,76 kWh / 24 h, což ji řadí do energetické třídy A+. Kompresor za 24 hodin umrazí 12 kg potravin a jeho hlučnost nepřesahuje 42 dB, naopak izolace udrží teplotu při výpadku proudu po dobu 13 h. AMS Advance cirkulační systém spolupracuje s bezmrazovým systémem No Frost. Samozřejmě je antibakteriální úprava Biocare.



Candy CFMEE 2850

Jednokompresorová kombinovaná chladnička disponuje chladicí kapacitou na 137 l potravin, do mrazničky lze umístit až 65 l potravin. Vnitřní uspořádání zahrnuje 3 skleněné police, 3 přihrádky ve dveřích, zásuvku na ovoce a zeleninu a 3 plastové zásuvky v mrazáku. Odmrazování je v chladničce automatické, v případě mrazničky manuální. Mrazicí kapacita činí 3 kg / 24 h, bez proudu dokáže chladnička udržet potraviny v bezpečí po dobu 17 hodin. Chladnička je energetické třídy A++ se spotřebou 0,44 kWh / 24 h, respektive 161 kWh/rok, a využívá ekologického chladicího média R600. Její rozměry činí 165 × 55 × 61 cm.



Fagor FFJ8865N

Kombinovaná chladnička v černém provedení s tříúrovňovým uspořádáním. Vedle 187l chladničky a 68l mrazničky spotřebič disponuje ještě třetí skladovou zónou s kapacitou 40 l a nastavitelnou teplotou v rozmezí -14 až +14 °C. Chladicí systém zahrnuje bezmrazovou technologii pro chladničku i mrazničku a taktéž uhlíkový filtr proti šíření zápachu. Mrazicí výkon činí 10 kg / 24 h, hlučnost nepřesahuje 42 dB. Zeleninu lze uchovávat ve schránce s SPA zvlhčovačem. Chladnička pracuje v energetické třídě A+ se spotřebou 0,822 kWh / 24 h a při výpadku dokáže vzdorovat okolní teplotě 13 hodin. Její rozměry jsou 201,1 × 59,8 × 61 cm.

Tepelná odolnost

Nebo také akumulací doba udávající čas, po který chladnička dokáže udržet teplotu při výpadku chlazení, typicky při výpadku elektřiny, kdy je chladicí systém nefunkční. V závislosti na kvalitě izolace a těsnění dokážou chladničky udržet teplotu po dobu několika málo hodin až po řádově desítky hodin.

Kvalitní skladování potravin s Whirlpoolem

V DNEŠNÍ DOBĚ JE KVALITA POTRAVIN STÁLE VÍCE PROVÁZÁNA S JEJICH ČERSTVOSTÍ A PŘIROZENOSTÍ. TATARSKÝ BIFTEK, SUSHI A DALŠÍ JÍDLA VYŽADUJÍ KVALITNÍ PŘÍPRAVU, ALE TAKÉ MIMOŘÁDNĚ PEČLIVÉ USKLADNĚNÍ JEDNOTLIVÝCH SUROVIN. PROTO SPOLEČNOST WHIRLPOOL, ODBORNÍK V UCHOVÁVÁNÍ POTRAVIN, PŘICHÁZÍ SE SPECIÁLNÍ NULOVOU ZÁSUVKOU.



Vývoj technologií pečujících o potraviny a umožňujících jejich nejvyšší skladování je dlouhodobou strategií společnosti Whirlpool. To dokládá fakt, že technologie Whirlpool prodlužující čerstvost potravin, jako je Fresh Control, udržující ideální vlhkost, a 6. smysl, zajišťující stálost teploty, byly oceněny nezávislou certifikací od SLG Prüf und Zertifizierungs GmbH. Ta potvrdila tvrzení, že 6. smysl Fresh Control uchová potraviny až 4× déle, než je tomu u standardních chladniček.

Nyní se k těmto technologiím přidává nová technologie – Active0° – vhodná pro potraviny, které potřebují nižší teploty. Active0° je speciální zásuvka vybavená ventilátorem, který do ní vhání chladný vzduch z výparníku. Vzduch je rozváděn pomocí systému Multiflow, zajišťujícího rovnoměrný rozvod vzduchu. Prostor je vybaven dvěma senzory, jedním uvnitř zásuvky a druhým mezi ventilátorem a výparníkem. Tyto dva

senzory zjišťují teplotní odchylku a její výši a díky elektronické desce je systém schopen regulovat proud vzduchu tak, aby bylo při spuštění systému dosaženo teploty blízké se 0 °C (-1 °C / +2 °C). Systém je rovněž možné vypnout: v takovém případě se teplota vyrovná s teplotou dalšího vnitřního prostoru chladničky a může se používat jako standardní zásuvka pro uložení různých potravin.

Jaké jsou výhody pro spotřebitele?

Ryby a maso jsou uchovávány při teplotě 0 °C s minimální teplotní odchylkou, která zaručí uchování jejich nutričních hodnot, čerstvosti, barvy a chuti po mnohem delší dobu.



Chladnička WBC 35692 A++ NFCX

Absolutní novinkou v chlazení je volně stojící chladnička v nerezovém provedení. Ta je vybavena speciální nulovou zásuvkou Active0°, která díky optimálnímu proudění vzduchu a ideální vlhkosti systému Fresh Control uchovává čerstvé potraviny vyžadující teploty kolem 0 °C déle čerstvé. Samozřejmě je bezmrazový systém No Frost. V nabídce má Whirlpool i vestavný model ART 866/A+ s Active0°.



Je to malá a speciálně vyhrazená plocha/zásuvka, která, pokud není používána, se změní na standardní součást vnitřního prostoru chladničky.

Jaký je rozdíl systému Active0° společnosti Whirlpool oproti obdobným technologiím u konkurentů?

Na trhu existuje celá řada spotřebičů s chladnými a 0 °C zásuvkami, ovšem žádný z konkurentů nemůže v současné době tvrdit, že vybavuje svoje spotřebiče elektronickou regulací vlhkosti a současně i teploty. A kromě toho nabízí Whirlpool flexibilní řešení, které lze vypnout, pokud se nepoužívá, a tím se zlepší řízení prostoru; to je varianta, kterou nenabízejí všichni konkurenti.





Indesit NBAA 34 NF X D

200 cm vysoká chladnička za svými nerezovými dveřmi ukrývá 237l chladicí prostor se 4 skleněnými poličkami, držákem na 2l lahve a vajíčka a rovněž 85l mrazák. Ostatní rozměry činí 60 cm v případě šířky a 65,5 cm v případě hloubky. Ovládání na přední straně dvířek umožňuje nastavit rychlé chlazení nebo mražení, rychlé chlazení lahví nebo úsporný mód při odjezdu na dovolenou. Funkce Eco pak optimalizuje nastavení teploty v obou částech spotřebiče. Chladnička je energetické třídy A+ (0,76 kWh / 24 h), poskytuje mrazicí kapacitu 11 kg / 24 h a bezmrazový systém. Vnitřní prostory jsou opatřeny antibakteriální ochranou, nechybí možnost změny otevírání dveří. Akumulační doba činí 12 hodin.



Siemens KG39EAL40

Kombinovaná chladnička německého výrobce patří do nejúspornější energetické třídy A+++ se spotřebou 157 kWh ročně (0,43 kWh / 24 h). Chladicí část má objem 247 l, bezmrazovou dynamickou distribuci chladného vzduchu zajišťuje ventilátor včetně funkce superchlazení. Vnitřní uspořádání tvoří, stejně jako u modelu Bosch (viz výše), 5 polic a přihrádky flexShelf, coolBox, crisperBox a 4 přihrádky ve dveřích s výškovou nastavitelností. Nechybí ani LED osvětlení a optický a akustický signál při zvýšené teplotě. Mraznička má objem 92 l a disponuje systémem lowFrost usnadňujícím její odmrazování. Mrazicí kapacita činí 14 kg / 24 h, akumulační doba pak 35 h, hlučnost nepřesahuje 38 dB.



Whirlpool WBE31132 A++W

Chladnička z řady Green Generation má objem chladicí části 194 l a 116 l v případě mrazničky. Jednokompresorový chladicí systém využívá ventilátor pro zajištění aktivní cirkulace vzduchu, která ve spolupráci s Microban filtrem likviduje zápach i mikroorganismy a zároveň brání tvorbě námrazy. Hlučnost chladničky nepřesahuje 39 dB. Spotřebič se řadí do energetické třídy A++ se spotřebou 0,58 kWh / 24 h, respektive 211 kWh ročně. Mrazicí výkon činí 4,5 kg / 24 h a odolnost vůči výpadku rovných 24 hodin. Rozměry chladničky jsou 177 × 59,5 × 64 cm.



Hotpoint Quadrio 4D AAB/HA

Designová chladnička v černém provedení s atypickým uspořádáním ve stylu side by side chladniček a dvoušuplíkovým mrazákem, který slibuje až 50% úsporu energie díky minimalizaci tepelných ztrát při jeho otevírání. Celkový objem 438 l je rozdělen na 300 l ve prospěch chladničky a 138 l připadá na mrazničku, nechybí ani antibakteriální ochrana. Chladicí systém je plně bezmrazový (No Frost) včetně pachového filtru. Mrazicí kapacita činí 8 kg / 24 h. Chladnička se řadí mezi spotřebiče energetické třídy A+ a nese označení Ecotech za ekologický provoz. Při výpadku udrží chladnička teplotu po dobu 12 hodin, její rozměry jsou 190 × 70 × 74 cm.

Funkce Dovolena

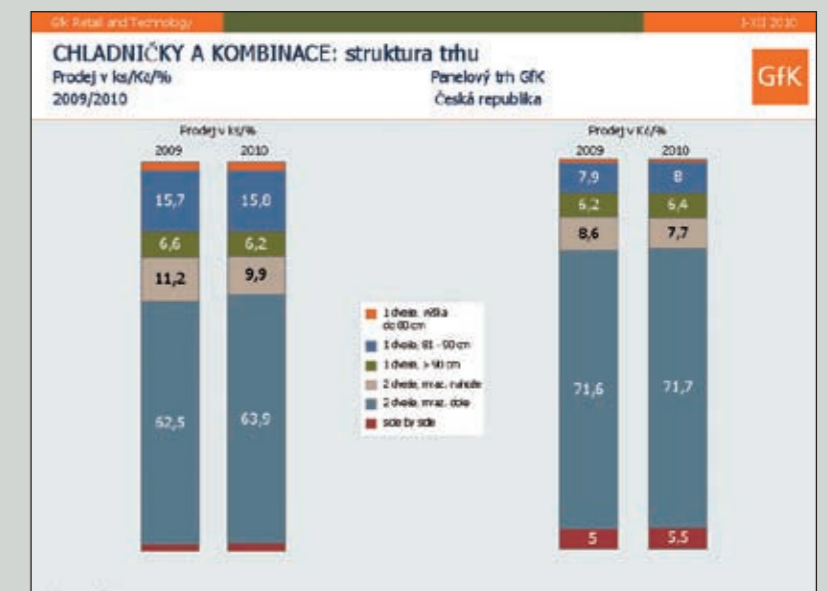
Holiday, Prázdniny a obdobně označovaná funkce umožňují minimalizovat výkon nebo zcela vypnout chladicí část spotřebiče při současném zachování funkčnosti mrazáku. Díky tomu je možné uchovat mražené potraviny a ušetřit za (ne)provoz chladicí části.

Třetí zóna

Nově se objevuje u některých výrobců kromě chladničky a mrazničky třetí oddělená část spotřebiče s nastavitelnou teplotou ve větším rozsahu. Díky tomu je možné o tuto část rozšířit chladničku, mrazničku nebo mít třetí teplotní zónu dle vlastních potřeb, například i takzvanou nulovou zónu.

CHLAZENÍ NA ČESKÉM TRHU PODLE GfK

ZA LOŇSKÝ ROK SE V POROVNÁNÍ S PŘEDCHOZÍM ROKEM¹ PRODALO O 6 % MÉNĚ CHLADNIČEK A KOMBINACÍ ZA CENU² ZHRUBA O 2 % NIŽŠÍ. SPOTŘEBITELÉ ZAKOUPILI MEZIROČNĚ O 4 % MÉNĚ KOMBINACÍ CHLADNIČEK S MRAZÁKEM DOLE, COŽ V POROVNÁNÍ S OSTATNÍMI SEGMENTY CELÉ SKUPINY PŘEDSTAVOVALO JEŠTĚ RELATIVNĚ PŘÍZNIVĚJŠÍ VÝSLEDEK.



V rámci devíti skupin bílého zboží³ právě chlazení zaznamenalo nejvýraznější pokles jak v počtu prodaných výrobků, tak i v obratu. Na rozdíl od ostatních sledovaných komodit se však u chlazení projevila mírněji cenová eroze. Na celkových tržbách velkých domácích elektrospotřebičů i v loňském roce zaujímalo chlazení největší díl, konkrétně 27 %, což oproti předchozímu roku představovalo změnu – snížení o dva procentní body.

Positivní vývoj v segmentech a období...

Objemové prodeje vestaveb⁴ meziročně stagnovaly, zatímco volně stojící chlazení kleslo o 6 %. Navzdory tomu však vestavy tvořily v minulém roce v rámci chlazení 8 % množstevních prodejů a 12 % celkových tržeb. Prodej přes internet⁵ se meziročně zvýšil o pětinu, a obsáhl tak 17 % prodaného chlazení. V této odbytové cestě se však prodávalo o 8 % levněji, a tempo přírůstku obratu tak dosáhlo poloviny tempa přírůstku objemu. Pouze americké chladničky meziročně neztratily v rámci segmentů chlazení dokonce ani v tržbách. Jejich podíl na trhu byl však stále relativně nízký, i když na celkových tržbách představoval téměř 6 %. Energetická třída A++ meziročně zdvojnásobila svůj objemový podíl a na loňském trhu dosáhla 14 %. Dále mírně vzrostl podíl nejobsáhlejší kategorie A+, a to vše na úkor energetické třídy A. Spíše levnější výrobky se dařilo prodávat ve větší míře. Jediným meziročně rostoucím segmentem v rámci celého chlazení byla kategorie výrobků v ceně 6 až 8 tisíc Kč. Ty ostatní klesaly a z nich nejvíce ztrácely na trhu právě nejdražší modely.

A byly to letní měsíce loňského roku, tedy pro chlazení „sezona“, odkdy se v měsíčním meziročním srovnání dařilo prodávat s přírůstkem. K propadu kusových prodejů došlo až na prosincovém trhu, který byl specifický svým vývojem už v roce 2009, kdy naopak „poskočil“ nahoru. Avšak loňské prodeje v posledním měsíci roku byly nižší než ty listopadové.

Kombinace s mrazákem dole

Tento segment chlazení neztrácel na českém trhu tolik jako ostatní, proto jeho objemový podíl meziročně mírně vzrostl. Podobný vývoj zaznamenali v elektroprodejnách a nespécialistech, naopak v kuchyňských studiích a prodejních nábytku jeho podíl nepatrně klesl.

Na celkových tržbách se tyto výrobky podílely v posledních dvou letech 71 %, v prosinci loňského roku ještě o 2 % vyšší váhou.

Vloni investovali kupující do kombinací s mrazákem dole částku jen o málo nižší než 11 tisíc Kč,⁵ zatímco před rokem zhruba o 500 Kč více.

V rámci celé cenové šíře volně stojících kombinací s mrazákem dole ztrácely nejdražší modely na trhu v největší míře, na druhé straně získávaly výrobky v ceně do 8 tisíc Kč. Ty byly ostatně jedinou cenovou kategorií volně stojících kombinací s mrazákem dole, která meziročně narostla v objemu i na celkových tržbách.

Zdroj:
Obchodní panel GfK,
Zdeněk Bárta, Retail and Technology Director.

GfK Czech, oddělení Retail and Technology, kontinuálně monitoruje trh se zbožím dlouhodobé spotřeby v České republice a na Slovensku metodou panelového výzkumu. Jeho základem jsou pravidelně zjišťované údaje o prodeji konečným spotřebiteli ze stálého reprezentativního vzorku maloobchodních prodejen. Více na www.gfk.cz a www.gfkr.com, případně kontaktujte Zdeňka Bártu, Retail and Technology Director (zdenek.barta@gfk.com).

¹ Není-li v textu uvedeno jinak, pak meziroční srovnání znamená období I–XII 2010 vs. I–XII 2009.
² Vážena počtem prodaných kusů.
³ Mezi 9 kategorií bílého zboží sledovaného obchodním panelem GfK Retail and Technology patří: pračky, sušičky, sporáky a vestavné trouby, varné desky, odsávače par, myčky nádobí, chladničky a kombinace, mrazničky a mikrovlnné trouby.
⁴ Včetně podstavců.
⁵ Sledované distribuční kanály: elektroprodeje, nespécializované prodejny (hypermarkety, cash & carry, obchodní domy, zásilkový obchod a čistě internetové prodejny) a kuchyňská studia a prodejny nábytku.



BEKO

Chlazení a mrazení Novinky v nabídce BEKO

Loňský a hlavně letošní rok se nese ve znamení snižování spotřeby energie. Nové modely BEKO mají energetickou třídu minimálně A+, ale stále více modelů již splňuje kategorii A++. Spotřebitelé tak nabízejí maximální úsporu energie, která se může výrazně promítnout v účtu za elektřinu.

BEKO v současnosti dokonce připravuje již novou generaci velmi oblíbených A++ chladniček CSA 34030 a CSA 34030X. Se stejnou, či lepší výbavou v podobě nulové zóny, antibakteriální ochrany, nerezového držáku lahví a dalších předností také nabízí inovovaný jemnější vzhled přizpůsobený požadavkům zákazníků.

Standardem se stává stále lepší výbava chladniček:

- **Antibakteriální ochrana Ag+.** Vnitřní povrch chladničky je potažen vrstvou iontů stříbra, které ničí bakterie a zabraňují jejich množení.
- **Nulová zóna** – svou teplotou okolo nuly stupňů Celsia je určena pro uchovávání čerstvého masa, ryb, drůbeže. Hodí se především v případě, že je nechceme zmrazovat, ale chceme je mít v chladničce déle než den dva.
- **Rozdílný design** dle preferencí zákazníka, například existují modely s madly či bez madla, ale jinak se stejnými rozměry.
- Chladničky BEKO nabízí **jednoduché ovládání.**
- Všechny modely mají **automatické odmrazování, zaměnitelný směr otevírání dveří** (pro použití v každé kuchyni).



- **Skleněné police** z bezpečnostního skla jsou uzpůsobeny tak, že je lze vyjmout i při částečně otevřených dveřích.
- **Nerezový držák lahví** v šíři chladničky.
- Mraznička podle modelu je vybavená buď **třemi šuplíky, nebo dvěma šuplíky a jedním výklopem.** Navíc některé modely jsou vybaveny specialitou – z mrazničky lze vyjmout šuplíky i výklop a získáte celý prostor mrazničky bez překážek použitelný třeba na krůtu či jiné objemné potraviny.
- **Rotační zásuvka** je nová varianta skladování a přístupu k ovoci a zelenině.
- **Vyjímatelné těsnění** je velmi výhodné – ani po delší době, když se náhodou těsnění poškodí, není třeba volat servis. Jednoduše si jej zákazník vymění sám, za pár korun.

Vestavné chlazení

Ze standardních kombinovaných chladniček vestavného typu byste se měli zaměřit na model CBI 7702 v energetické třídě A+, který disponuje elektronickou regulací výkonu, nulovou zónou a antibakteriálním vnitřním povrchem. Alternativu tvoří A+ model CBI 7771 bez nulové zóny, ale s funkcí No Frost a plnou 5letou zárukou.

Pultové mrazničky v kategorii A++

V naší nabídce naleznete také čtyři pultové mrazáky HSA 13530, HSA 24530, HSA 29530 a HSA 37530. Pro větší rodiny nebo hospodářství má pultové řešení mnoho výhod. V první řadě je to velký objem mrazicího prostoru, ale také možnost do něho vložit velké kusy masa, které klasický šuplíkový mrazák nepojme. Díky pultové koncepci z mrazicího boxu uniká při otevření dvířek minimum chladu, což zajišťuje nižší spotřebu celého zařízení.

S menším množstvím vyměněného studeného vzduchu za teplej je rovněž spojena tvorba menšího množství námrazy. Pultové mrazáky BEKO ke všemu spadají do energetické třídy A++ a dokážou ušetřit nemalé částky za elektřinu.



Čtyřdveřové chladničky nyní v energetické třídě A+

Americké chladničky BEKO čtyřdveřového typu patří už třetím rokem mezi stálice na trhu. Díky velmi příznivé ceně a vysoké kvalitě si našly už spoustu spokojených uživatelů. Vývoj ale nadále pokračuje, a tak byly úspěšné modely ještě vylepšeny.

Nejpodstatnější novinkou je posun do energetické třídy A+. Mýtus, že velká side by side kombinace musí být nutně energeticky náročná, je tak definitivně vyvrácen.



V jednoduchosti je krása

GNE 114612 FX

Vzhledově kompaktnější alternativou vlnkové lodi nabídky je tento model. Nemá dávkovač vody a domácí bar, a nabízí tedy jednodušší design dveří. Přestože není potřeba připojení na vodu, i tak má ve výbavě výrobek ledu.

Samozřejmě v sortimentu nechybí ani takzvaná „klasická amerika“ – plně vybavená chladnička GNE 45730 FX či novinka GNE V422X.



Správně zvolená chladnička dovede šetřit kapsu

TECHNICKÝ POKROK NÁS OPRAVŮJE TVRDIT, ŽE CHLADNIČKA PATŘÍ KE STANDARDNÍM VÝBAVOVÝM PRVKŮM SNAD KAŽDÉ KUCHYNĚ. PODLE NEJNOVĚJŠÍCH STATISTICKÝCH PRŮZKUMŮ VLASTNÍ CHLADNIČKU 97,4 PROCENTA ČESKÝCH DOMÁCNOSTÍ. NA 1 000 OBYVATEL PŘIPADÁ 310 CHLADNIČEK.

Nač myslet při výběru chladničky

Do moderně vybavené kuchyně patří i moderní chladnička. Z hlediska vnějšího obalu je za takovou považována nerezová skříň. Avšak pozor, tato slova nemají obecnou platnost. Například v dřevěné kuchyni lépe vynikne bílá, je o ně na trhu dlouhodobý zájem a bílá se v posledních letech stala opět velmi trendy. Boom zaznamenávají rovněž vestavné chladničky. Nejsou vidět, a proto nepůsobí rušivě. Také skříň ladící s barvou kuchyňské stěny jsou velmi oblíbené, jejich prodej rovněž vzrůstá.

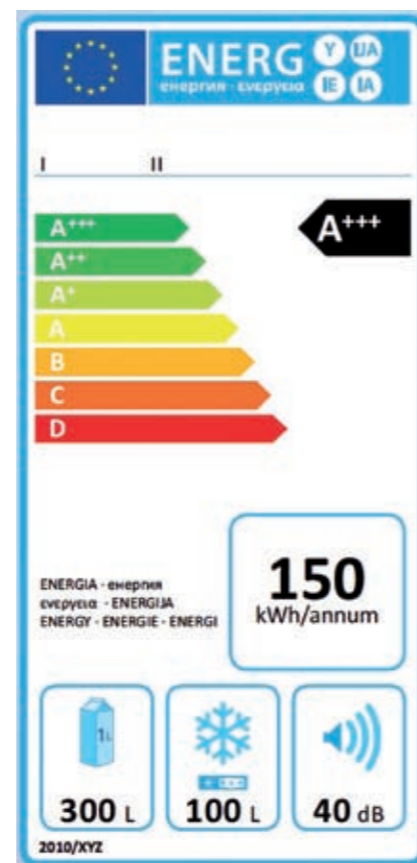
Kritéria, která se nevyplácí pominout

Nejprve si položíme otázku, jestli chceme chladničku volně stojící, nebo vestavnou, americkou (viz dále), či klasickou. S mrazákem dole, nebo nahoře? Pro někoho může být hlavním kritériem cena, kterou je ochotný za spotřebič zaplatit, pro jiného je důležitější vnitřní objem. Volně stojící chladničky bývají většinou levnější než vestavné a bílé zase než ty nerezové. Velice praktická je kombinovaná chladnička, což znamená, že má zvlášť mrazák a zvlášť chladicí část. Má to své výhody. Pokud potřebujeme něco najít v mrazáku, nemusíme otvírat dveře lednice. Jednotlivé výrobky

nabízejí různé vnější úchytky, i to může být důležité pro správný výběr lednice. Velikost? Optimální je, když pro každého člena domácnosti počítáme s objemem 50 až 70 litrů. Každých 10 litrů navíc zvýší spotřebu elektřiny o 15 až 20 kWh a to může znamenat ročně pár stokorun navíc, i když tato čísla se velmi rychle mění s tím, jak se v posledních letech výrazně snížila spotřeba až o více než 50 %. Protože chladnička bývá v provozu prakticky nepřetržitě, vystupuje do popředí spotřeba energie, nejčastěji to bývá elektřina. A pokud je neúměrně vysoká, k nápravě může stačit změna zvyklostí při užívání chladničky.

Jaké jsou nejčastější nedostatky, projevující se vyššími účty za elektřinu?

- zbytečně dlouho otevřená dvířka chladničky
- netěsnost skříňových dveří
- umístění chladničky v blízkosti tepelného zdroje
- námraza ve výparníku
- nastavení neúměrně nízké vnitřní teploty
- zaprášená mřížka na zadní straně chladničky
- postavení chladničky těsně ke stěně (s výjimkou předního odvětrávání)



Nepřehlédněme při koupi energetický štítek

Pro snadnější orientaci byly v rámci Unie pro výběr úsporné chladničky (ale též pračky, myčky apod.) zavedeny energetické třídy s pevně danými kritérii měření. Podle energetické náročnosti jsou výrobky řazeny do jednotlivých energetických tříd, označených písmeny A+++ až D, přičemž D označuje přístroj s nejvyšší spotřebou a A+++ je energeticky nejúspornější. Ke změně značení v oblasti chlazení došlo koncem loňského roku, kdy vstoupily v platnost nové energetické třídy A+, A++ a A+++ , které výrobci sice už delší dobu používali, ale nyní je vše konečně jednotné a oficiální. V České republice je povinnost označovat spotřebiče štítky upravena legislativou. Stalo se tak roku 2001, kdy vstoupil v platnost zákon 406/200 Sb., o hospo-



daření energií. Podrobnosti stanovuje vyhláška 215/2001 Sb. Třída energetické účinnosti se stanoví tak, že se z měrných spotřeb vypočte srovnávací koeficient spotřeby I. Tabulka obsahuje původní energetické třídy.

Třída	Koeficient I
A	do 0,12
B	0,12 až 0,15
C	0,15 až 0,18
D	0,18 až 0,21
E	0,21 až 0,24
F	0,24 až 0,27
G	více než 0,27

Vývoj se však nezastavil a dotkl se i energetických štítků. Proto Evropská komise v roce 2004 rozhodla o zavedení dvou nových energetických tříd pro chladicí spotřebiče, označených třídou A+ a dokonce též A++. Na konci roku 2010 došlo k aktualizaci energetických štítků a přibyla skupina A+++ , přičemž E, F, G byly odstraněny. Chladicí a mrazicí spotřebiče s energetickou třídou A+++ reprezentují nejúspornější řešení na trhu (A+++ znamená o 60 % méně energie než chladnička ve třídě A). Nové značení A+, A++ a A+++ se nyní vztahuje i na myčky nádobí či pračky. Spotřebiče musí být při prodeji štítkem opatřeny tak, aby se zákazník mohl při výběru orientovat i podle spotřeby.

Mysleme na klimatickou třídu

Při výběru chladničky se mohou zákazníci setkat s údaji charakterizujícími tzv. klimatickou třídu. Je označena kombinací písmen S, N a T a vyjadřuje umístění

chladničky v prostoru s vhodnou okolní teplotou. Výrobci řadí chladničky do čtyř tříd, blíže o tom vypovídají údaje v tabulce Klimatické třídy (uvedené teplotní hodnoty jsou plusové).

Klimatické třídy

Třída	Teplotní rozsah
SN	10 °C až 32 °C
N	16 °C až 32 °C
ST	18 °C až 38 °C
T	18 °C až 43 °C

Americké chladničky

Je tomu více než šedesát let, kdy se ve Spojených státech objevil na trhu malý zázrak, který se ale dočkal popularity až po roce 1965. Řeč je o velkých, ale „chytrých“ chladničkách. Především, že mnohé z technických prvků již našly své místo i v běžných kombinovaných chladničkách a v současnosti jsou jejich standardní funkční výbavou, ale vrátme se k americkým produktům.

Nejprve konstruktéři přidali k chladničce zvukovou signalizaci oznamující delší větrání, než bývá obvyklé. Později přidali další pojistku, je jí speciální termostat hlídající teplotu v úložném prostoru s masem. Pokud je správná teplota, signalizuje ji zeleně zabarvený kroužek. Teplotní odchylka bývá označena jinou, zpravidla černou barvou. Chladničky ale byly schopny plnit plejádu dalších přání. Bleskově dovedly zchládit láhev vína (funkce Party mode), v prázdninovém

režimu udržují vnitřní teplotu na zvolené výši (okolo 12 °C). Důsledkem je omezení zápachu a především podstatná úspora energie. Jedním z mladších vylepšení bylo přidání senzoru, který posílá kontinuálně informace do hodnotícího centra. To okamžitě rozpozná, jestli je třeba zesílit chlazení. Děje se tak například v okamžiku vložení právě nakoupených potravin nebo při déle otevřených dveřích. Samozřejmostí je možnost uzpůsobení vnitřního prostoru podle toho, jak rozměrné věci do chladničky zrovna ukládáme.

Americké chladničky se staly postupně celkem populárními i ve vyspělých západoevropských zemích a v přepočtu stály asi 100 tisíc korun. Dnes je možné je mít za čtvrtinu původní ceny, což mnozí výrobci považují za degradaci této původně prémiové produktové skupiny. Mnohé z použitých prvků u nich zůstaly do dneška a staly se patrnou součástí výrobků renomovaných producentů, kteří některé z nich používají i u běžných kombinovaných chladniček.

Jsou to například:

- beznámrazový systém (No Frost)
- elektronické ovládání regulující spotřebu energie
- ovládací panel s displejem
- velký objem (800 litrů a více)
- výrobek ledu
- dveřní bar, přístupný zvnějšku

Autor: Miroslav Hruška



Ing. Adriana Kuzmišínová: Fratelli Onofri a Airforce jsou stabilní součástí českého trhu

JIŽ VÍCE NEŽ ROK SE V ČESKU PRODÁVAJÍ VESTAVNÉ SPOTŘEBIČE A SPORÁKY FRATELLI ONOFRI SPOLU S DESIGNOVÝMI ODSAVAČI ZNAČKY AIRFORCE. JAK SE JIM ZDE DAŘÍ? A JAKÉ NOVINKY SE OBJEVILY V POSLEDNÍ DOBĚ V NABÍDCE? ODPOVÍDÁ ING. ADRIANA KUZMIŠINOVÁ, ŘEDITELKA ČESKÉHO ZASTOUPENÍ.



Odsavač F 106 60 - Genius Loci

Značky Fratelli Onofri a Airforce jsou na českém trhu poměrně mladé. Můžete je v krátkosti představit?

V obou případech se jedná o italské výrobní značky, přičemž česká společnost Fratelli Onofri s. r. o., zastupuje na zdejšímu trhu obě. Nabízíme designově vylepšené spotřebiče, které mají své místo i na českém trhu, a nabídka takových spotřebičů v dostupné cenové relaci je v současnosti poměrně omezená.



Fratelli Onofri
vestavné spotřebiče

V případě Fratelli jde o značku s více než 50letou tradicí a její název doslova znamená „Bratři Onofri“. Airforce je členem skupiny Elica, která se specializuje na

výrobu odsavačů par, přičemž modely značky Airforce patří mezi designovou záležitost. Odebírají je především němečtí a francouzští výrobci kuchyní.

Na jaký typ spotřebitelů cílíte a které upřednostňujete prodejní kanály? Jaký máte vztah k internetovému prodeji, který v mnoha případech degraduje hodnotu výrobku kvůli neúměrnému tlaku na cenu?

Naší hlavní cílovou skupinou jsou spotřebitelé, kteří touží po zajímavých a designových spotřebičích. Základními prodejními kanály jsou samozřejmě kuchyňská studia, výrobci kuchyní a truhláři. Generálním partne-

rem Fratelli Onofri a Airforce na českém trhu je společnost Schachermayer. Velmi úzce také spolupracujeme s velkoobchodem Favia, který dodává zboží stovkám prodejců. V případě internetu si samozřejmě hlídáme ceny, nechceme zbytečně degradovat značku.

Jak přijali čeští spotřebitelé poměrně neznámou značku? Po více než roce v Česku už určitou představu jistě máte.

Máme pozitivní reakce především na italský inovativní design spotřebičů a naše cílová skupina jsou především zákazníci hledající design a odlišení od masových značek. Spotřebitelé reagují nadšeně na provedení spotřebičů. Řada obchodních

partnerů vnímá obě značky jako stabilní součást českého trhu, ale bohužel mnoho obchodních partnerů nás ještě nezná. Pevně doufám, že po prezentaci ve vašem časopise se to změní.

Jaké jsou vaše plány na českém trhu? Případně ve střední Evropě?

V Česku nám jde především o to mít dostatečné pokrytí distribuce a síť obchodních partnerů ve všech regionech. A samozřejmě o zvyšování povědomí o značce, které je spojené s našimi marketingovými aktivitami. Až do 30. září probíhá například akce, kdy při koupi spotřebičů Fratelli Onofri či odsavače Airforce získá spotřebitel zajímavé dárky, například robotický vysavač Sencor či výrobek sody SodaStream.

Co se týče střední Evropy, chceme začít s distribucí spotřebičů obou značek na polském a slovenském trhu se stejnou cenovou politikou.



Vintotéka UB3017X

Zmínila jste 5letou záruku zdarma. Vztahuje se tato akce na všechny spotřebiče v katalogu? Nebo pouze na vybrané modely?

Ano, týká se veškerého sortimentu Fratelli Onofri, který zde prodáváme. Majitel musí ale splnit tři základní podmínky. První je registrace spotřebiče do 3 měsíců od koupě. Dále musí spotřebič zapojit odborný technik a konečně je nutné vyplnit certifikát záruky s výrobními čísly.

V Česku zatím prodáváte výhradně vestavné spotřebiče. Chystáte se rozšířit svou nabídku i o některé volně stojící?

Fratelli Onofri je specialista na vestavné spotřebiče a 90cm sporáky. Letos jsme v případě sporáků rozšířili sortiment na 6 modelů stylových a nerezových sporáků. Zákazník si navíc může vybrat libovolné barevné a stylové provedení z italského sortimentu na speciální objednávku.

Pýchou českého katalogu jsou bezesporu zmíněné 90cm sporáky. V čem jsou výjimečné?

Hlavní devízou je samozřejmě jejich výjimečný design, je velmi trendy. Například na veletrhu Eurocucina v roce 2010 jsme představili novou řadu Imperial, která svým designem připomíná klasická kamna. V tomto designu máme jak sporáky, tak vestavné trouby a plynové desky.

Nebývale široká je také nabídka trub Fratelli Onofri. S jakými designovými řadami se u vás můžeme setkat? A co trouby nabízejí z funkčního hlediska?

Naše nabídka je skutečně bohatá. Trouby řady Soul mají dotykové ovládání a skleněné prvky. V retrodesignu nabízíme trouby Vogue s analogovými hodinami v designu úspěšných švýcarských hodinek. Zcela originální a běžné-

mu vzhledu se vymykající je řada Manhattan s takzvaným Skyline Cover, jde o vyobrazení mrakodrapů na Manhattanu přímo na čelní straně trouby v sépiové barvě. Panely Skyline Cover jsou jednoduše vyměnitelné konečným zákazníkem a tento prvek máme patentovaný. Navíc máme v nabídce panely v bílém a černém provedení. Zapomenout nesmím ani na řady Imperial a Casablan-



Multifunkční pečicí trouba MANHATTAN OPK608BK

ca v rustikálním designu, přičemž v druhé jmenované máme například úspěšný model v měděném provedení.

Všechny trouby jsou v energetické třídě A, mají 60l objem, vnitřní povrch z lehce čistitelného smaltu, 8 funkcí a vybrané modely teleskopické výsuvy a dvě halogenová světla.

Uvedli jste v poslední době na trh v rámci Airforce nějaké zajímavé novinky?

Pro tento rok máme připraveny modely, které dle nově připravované normy budou v energetické třídě A a A+. Rozšířili jsme nabídku velmi oblíbených zkosených odsavačů ve skleněném provedení. Za pozornost bude potom stát model se dvěma přídatnými teleskopickými filtry. V nabídce máme také dva stropní odsavače, zabudovaný a podvěsný.

V našem katalogu by obchodníci také neměli minout odsavače řady Airforce Genius Loci. Jde o úplný odskok od tradičního pojetí, a proto na něho máme také patent na design. Svým vzhledem připomíná designovou skříňku a vůbec se nepochodá odsavači. Zákazníci jsou ohromeni nejen inovativním designem, ale i vysoce kvalitním zpracováním.

Airforce
odsavače par

Jaké další zajímavé spotřebiče v Česku prodáváte?

Určitě bych ráda zmínila ještě naše vintotéky. Aktuálně máme dva modely, oba určené k podstavbě pod pracovní desku. V Itálii je velmi oblíbený model s 30cm šířkou. Pojme 18 lahví vína a ocení ho všichni spotřebitelé s nedostatkem místa. Obě vintotéky mají dvířka vysoká 71,6 cm, dřevěné police s nerezovými lištami v standardní výbavě a disponují beznamrazovou technologií.

Aisslingerův vizionářský design

TEMPO JEDNADVACÁTÉHO STOLETÍ. NĚMECKÝ ARCHITEKT A DESIGNÉR WERNER AISSLINGER HOVOŘÍ O ZÁVRATNÉ RYCHLOSTI DOBY A O NOVÝCH NÁROCÍCH NA BYDLENÍ. JEHO MOBILNÍ OBYTNÉ JEDNOTKY A VARIABILNÍ FUTURISTICKÝ INTERIÉROVÝ DESIGN JSOU ZNAKEM STYLOVÉHO MINIMALISMU, KTERÝ URČUJE MODERNÍ TRENDY.

Ve svých přednáškách hovoří nejčastěji o nesmírné variabilitě nových materiálů a technologií, o široké škále možností včetně sofistikovaného použití. „Pokrok v technologiích dosahovaný rychlostí světla vedl k objevení trojrozměrného skleněného vlákna, gelů, hliníkové pěny, trojrozměrných textilií a neoprenů, z nichž mohou být vyráběny naprosto nové specifické výrobky. Po estetické stránce bude design těchto výrobků funkční, organický, jednoduchý, měkký, puristický, poetický, modulární a proměnlivý. Výrobky budoucnosti budou spojovat funkční aspekty s určitým variabilním vestavěným vybavením. Nakonec se samotné vnímání výrobků stane důležitějším než funkční nebo technic-

ké úvahy a designě budou muset být ještě citlivější na dialog mezi emocemi a technologiemi,“ uvažuje Aisslinger. Všechny výrobky budou navíc podle jeho prognózy obsahovat malé čipy, které umožní produkt ihned objednat a on-line zaplatit.

Mobilní jednotky jako prostor pro nové bydlení

Úvahy jsou v tomto případě následovány i konkrétními činy. Werner Aisslinger neustále renovuje svůj zřejmě nejznámější tvůrčí počín – mobilní obytnou jednotku s názvem Loftcube, která nabízí individualizovaný životní a pracovní prostor přímo v centrech přelidněných velkých měst. „Ploché střechy



vysokých městských budov navrhují využít k dočasnému bydlení. Měly by se rozhodně tržně zhodnotit. Představují nesmírné bohatství proslulých míst v centru rušných měst,“ řekl pro Frankfurter Allgemeine Zeitung (FAZ), který se podrobněji věnoval jeho vizím a zval studenty architektury na jeho přednášky.

Koncept Loftcube popisuje publicista Philipp Schmitt jako velmi zajímavý a inspirativní pro další rozvoj designu, architektury a urbanismu velkých měst. Oceňuje Aisslingerův tvůrčí přístup, práci s materiály a ekologické cítění (konkrétně píše o židličkách z recyklovaného materiálu) a navrhuje studentům, aby rozpracovali jeho teorii a navrhli mobilní jednotky pro různé sociální skupiny i pracovní profese. Loftcube označuje jako živou kostru, kterou lze „obalit“ dle vlastní invence a konkrétních požadavků na bydlení. Čtyři základní vnější stěny se v Aisslingerově modelu skládají z jednotlivých dílů, jež mohou být v průhledné, průsvitné nebo kompaktní verzi. Okna se žaluziemi s horizontálními dřevěnými lamelami umožňují ventilaci, zatímco pevné a posuvné panely zajišťují individuální členění vnitřního prostoru. Vše je variabilní s nepřebernou škálou možností. Například verze Domov je rozdělena na obytnou část a ložnici, kuchyni a koupelnu. K rozdělení prostoru vyvinul Aisslinger speciální dělicí panely s neobvyklou dvojitou funkcí: ve stěnovém panelu mezi kuchyní a koupelnou je zabudován vodovodní kohoutek, kterým lze pohybovat do stran a lze jej použít jak pro kuchyňský dřez, tak pro umyvadlo. Hlavice sprchy ve funkčním



Werner Aisslinger (1964) je absolventem berlínské Hochschule der Künste. Ještě během studií pracoval u Rona Arada a Jaspera Morrisona. V roce 1993 si v Berlíně založil vlastní studio. Pracuje pro špičkové designové firmy, jako například Magis, Cappellini, Lufthansa nebo Mercedes-Benz. V letech

1994–1997 působil jako hostující profesor na HdK Berlin a na Lahti Design Institute ve Finsku. Od roku 1998 do 2005 byl profesorem produktového designu na Hochschule für Gestaltung v Karlsruhe. Další ukázky z tvorby lze najít na internetových stránkách www.aislinger.de.

Své postoje vyjádřil i v krátkém rozhovoru pro FAZ:

Co se vám vybaví pod pojmem invence? Nutnost, nebo chcete-li, potřeba. Invence je více než nutná a vůbec nepopírá to, že na počátku vzniku každého produktu existuje základní myšlenka. Správné pochopení této skutečnosti pomáhá najít místo, z něhož musí vycházet design, aby byl něčím více než pouhým vyjádřením nového tvaru předmětu, a to ať už jde o židli, telefon či nějaký stroj.

Můžete uvést nějaký příklad?

Na celém světě se snaží designéři, výrobci a lidé z marketingu vyvinout nové automatické přístroje pro nové tisíceletí. Někteří designéři doporučují, aby na rozdíl od dnešních plastových byly chromované, jiní se soustřeďují na jejich technické prvky, jako jsou spínače, nebo řeší problém, jak zrychlit výkonnost produktu. Myšlení se zamě-

řuje pouze na výrobek. Výsledkem nemůže být nic jiného než nová řada podobných výrobků. A to je špatné.

Co je třeba vidět?

Je třeba zapomenout na produkt jako obyčejný užitkový předmět a podívat se na to, jak zapadá do celého našeho života. Jde o komplexní problém. Celá řada nezbytných věcí spojených s výrobou a prostředím. Zavržením této myšlenky se převrací hierarchie spotřeby – od podstatných, sociálních k něčemu na úrovni základních lidských potřeb. Podobně jsme zredukovali celou řadu rituálů a proměnili je v banální činnost.

To je spíše sociologická otázka. Jak to souvisí s běžným designem?

Ukazuje to, že pokud se budeme věnovat pouze tvaru předmětů, může to vyústit ve výrobek, který bude v rozporu s původní myšlenkou týkající se poslání výrobku. Designér by měl obrátit svou pozornost na návrh celého prostředí, v němž je výrobek umístěn a užíván.

panelu, jež odděluje obytnou oblast od koupelny, funguje stejně – lze jí pohybovat buď směrem ke sprše na jedné straně, anebo ke květináčům na straně druhé. V kuchyňské zóně použil architekt speciální materiál (Corian) na vytváření kuchyňské jednotky. V ložnici je z tohoto materiálu modelováno oblé okolí postele a poličky. Podobné provedení představuje verze Kancelář;

obytný prostor lze nahradit variabilní pracovní plochou.

Originalita není pro každého

Přestože Werner Aisslinger navrhuje převážně nábytek, je také neúnavným propagátorem inovativních projektů, což dokazuje svým konceptem Loftcube – originálního kompaktního domu, který je umístěn na střeše jiného domu.

Řeší problém maximálního využití prostoru a života v přelidněných velkoměstech. Fascinují ho moderní technologie, ekologické materiály a nové postupy, má potřebu hledat řešení pro nové potřeby bydlení. Je maximálně invenční. Jako architekt se ovšem nemusí líbit každému. Ale to jistě nebude jeho záměrem. A proč také.

Autor: Vlastimil Růžička





Nové chlazení Amica 2011 Ve znamení úspor

CHLADNIČKY AMICA PŘEDSTAVUJÍ NEJLEPŠÍ KVALITU, SNADNÉ POUŽÍVÁNÍ A ZAJÍMAVÝ DESIGN. JELIKOŽ JSOU TATO ZAŘÍZENÍ K DISPOZICI V ENERGETICKÉ TŘÍDĚ A+, CHARAKTERIZUJE JE MALÁ SPOTŘEBA ENERGIE, A TEDY TAKÉ NÍZKÉ NÁKLADY NA PROVOZ. TATO SKUTEČNOST JASNĚ UKAZUJE, ŽE SPOLEČNOSTI AMICA ZÁLEŽÍ NA ŽIVOTNÍM PROSTŘEDÍ, VE KTERÉM SPOLEČNĚ ŽIJÍ VŠICHNI SPOTŘEBITELÉ. MODERNÍ ŘEŠENÍ, JEŽ NABÍZÍME, BYLA OCENĚNA PRESTIŽNÍM TITULEM NEJEKOLOGIČTĚJŠÍ ZNAČKY ZA ROK 2010.

Nové chladničky společnosti Amica jsou nabízeny ve dvou designových řadách, Premium a Standard, jež jsou přizpůsobeny konkrétním požadavkům odlišných skupin spotřebitelů. Chladničky řady Premium jsou určeny zákazníkům, kteří si cení především různé funkce a vysoké standardy. Proto jsou vybaveny takovými praktickými funkcemi, jako jsou SuperCool, SuperFreeze, Eco, NoFrost a FreshZone. Elektronický

indikátor na dveřích spotřebiče umožňuje snadno vybírat funkce a ovládat zvolené provozní parametry. Oproti tomu řada Standard byla vytvořena pro ty, kteří si cení praktických řešení a jednoduché obsluhy. Protože se jedná o velmi prostorný spotřebič, představuje dokonalé řešení pro ty, kteří mají problémy s ukládáním objemnějších nákupů. Stojí za zdůraznění, že všechny naše chladničky



Luboš Filip,
Brand Manager ČR/SR

byly navrženy tak, aby maximálně využívaly dostupný prostor. Společnost Amica zajistila, že nabízejí největší možný úložný prostor. Tomu napomáhá pečlivě navržený vnitřek, funkční a prostorné odkládací plochy, zásuvky a police ve dveřích. Zákazníci tak získávají optimální prostor, do kterého není problém umístit ani ty neobjemnější nákupy. Podobně jako u řady Premium je i provoz těchto chladniček velmi ekonomický.

Ve znamení funkcí

K dispozici je celá řada funkcí, ovšem některé si zaslouží bližší pozornost. Příkladem je ekonomický provoz, který představuje automatické nastavování teploty chladničky. Funkce ekonomického provozu se samočinně vypne po výběru funkcí rychlého chlazení nebo rychlého mrazení. Protože se chladničky stále častěji používají v otevřených kuchyních, technici společnosti Amica se postarali o to, aby spotřebiče pracovaly nejen ekonomicky, ale také velmi tiše. Ukazuje se, že trvalý a ekonomický provoz chladničky nemusí znamenat neustálé dobře známé hučení. Společnost Amica nabízí i tak tiché chladničky, že hluk při jejich provozu je srovnatelný s hlukem otáčení stránek v knihovně.

Stejně jako většina moderních spotřebičů i nové chladničky společnosti Amica mají systémy NoFrost a FreshZone. Systém NoFrost znamená, že chladničku není zapotřebí odmrazovat. Inovační systém toku vzduchu NoFrost zajišťuje uvnitř optimální teplotu, přičemž nadbytečná vlhkost se automaticky odvádí mimo přístroj. To znamená, že se ve vnitřním prostoru chladničky netvoří led, a že se tedy nemusíme zabývat časově náročným odmrazováním. V souvislosti s tímto tématem stojí za zmínku Air System, který má na svědomí rovnoměrnou cirkulaci vzduchu celým prostorem chladničky, a dosahuje tak konstantní teploty. U stropu vnitřku chladničky je ventilátor, který rozvádí chladný vzduch rovnoměrně do celé komory, na odkládací plochy, police ve dveřích

Amica	FK 356.6 DFZVX
Energetická třída	A+
Spotřeba energie	34 l kWh/rok
Objem chladničky	222 l
Objem mrazničky	90 l
Fresh zóna	Ano
NoFrost	Ano
Ventilátor	Ano
Displej	Ano

i zásuvky. Díky technologii Air System si mohou zákazníci potraviny v chladničce uspořádat zcela svobodně. Nižší teplota v oddělení Fresh Zone znamená, že si zde uložené potraviny delší dobu zachovají svou chuť, vůni i plnou nutriční hodnotu.

Záruka kvality

Uvedení nových chladniček představuje nepochybně přínos v oblasti ekonomiky i funkčnosti. Právě díky podobným moderním produktům si společnost Amica stále upevňuje své postavení mezi výrobci domácích spotřebičů. Všechny produkty prodávané pod značkou Amica naplňují národní i evropské standardy kvality a bezpečnosti, což zaručuje jejich vysokou spolehlivost a dlouhou životnost.



13 490 Kč



14 990 Kč



Facebook naděluje marketérům: lepší reklamní rozhraní

FACEBOOK KONEČNĚ ZAČAL DĚLAT VSTRÍCNÉ KROKY K MARKETÉRŮM, KTEŘÍ BY SE RÁDI VĚNOVALI SPRÁVĚ STRÁNEK SAMOSTATNĚ, BEZ POMOCI SPECIALIZOVANÝCH AGENTUR. VÝRAZNĚ ZLEPŠUJE ROZHRAŇÍ PRO ZADÁVÁNÍ REKLAMY, KTERÉ UŽ MŮŽE FUNGOVAT JAKO SKUTEČNĚ USPOKOJIVÁ „REKLAMNÍ SAMOOBSLUHA“ VČETNĚ VEŠKERÝCH POTŘEBNÝCH GRAFŮ A STATISTIK, KTERÉ ZADAVATELÉ OBVYKLE VYŽADUJÍ.



Na konci května byla uvedena řada vylepšení v nástroji pro správu reklam na Facebooku. Pět nových ukazatelů výkonnosti, které se u každé reklamy nově zobrazují, se jmenují Targeted Audience, Reach, Frequency, Social Reach a Connections. Navíc přibývá i několik nových grafů. Zatímco některé z nich zobrazí nově zavedené ukazatele pro kampaň jako celek, ty další seznámí klienta s výkonností jednotlivých reklam v rámci tradičních ukazatelů, tedy kliknutí, impresí a CTR (click-through rate). Zčásti se mění i rozložení uživatelského rozhraní nástroje, který je o něco praktičtější.

Nové indikátory

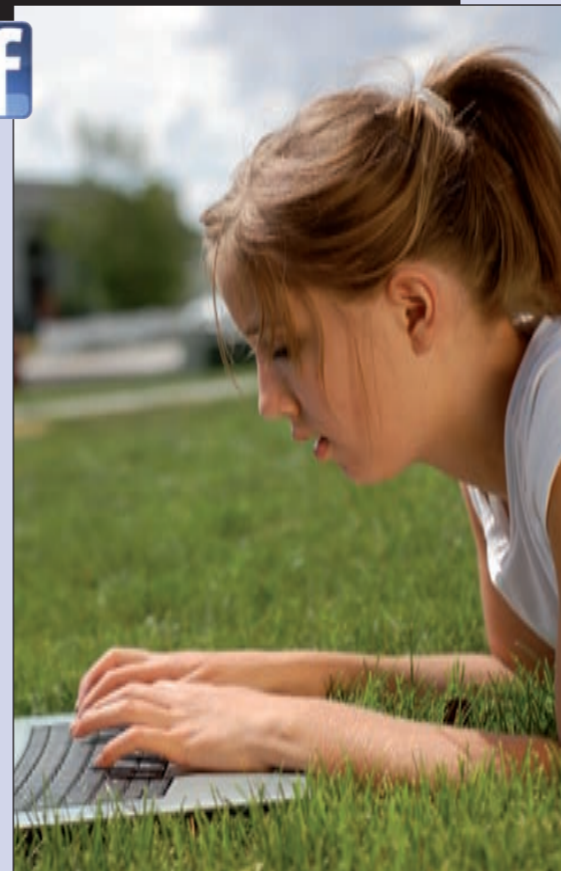
Targeted Audience – Tento ukazatel říká, kolik při současném cílení může reklama oslovit uživatele. Jde o stejný princip jako číslo zobrazované při tvorbě zcela nové reklamy, pouze se zobrazuje průběžně.

Reach – Díky ukazateli Reach se snadno dozvíte, kolik unikátních lidí vaši reklamu zhlédlo. Důraz na lidi místo počtu zobrazení může pomoci určit, zda vaše reklama je efektivní. Bude-li ukazatel Reach nízký oproti ukazateli Targeted

Audience, velmi pravděpodobně to znamená, že jste zadali příliš nízkou nabídku za zobrazení.

Frequency – Pokud Reach říká, kolik unikátních uživatelů jsme oslovili, Frequency říká, kolikrát se každému z těchto uživatelů reklama v průměru zobrazila. U různých kampaní budete chtít mít u Frequency různé hodnoty. Někdy může být výhodné zobrazovat reklamu úzkému okruhu uživatelů (nízký Reach) co nejčastěji (vysoká Frequency), jindy naopak budete k efektivnímu využití investovaných prostředků chtít, aby se reklama zobrazovala co nejvíce uživatelům (vysoký Reach) co nejméně (nízká Frequency).

Social Reach – Tento ukazatel nesouvisí s předchozími, je ale pro marketéra velice důležitý. Uvádí totiž, kolik uživatelů reklamu vidělo se jménem některého ze svých přátel. Jméno přítele uvidí uživatel u reklamy v případě, že tento přítel je fanouškem stránky, účastníkem události nebo uživatelem aplikace, jichž se reklama týká. Reklamy, u nichž se zobrazuje jméno přítele, jsou co do konverzí až dvakrát účinnější než reklamy bez zobrazených přátel.



Connections – Nativní nástroj pro měření konverzí v případě, že vaše reklama vede na Facebook Page, událost nebo aplikaci. Connections bude měřit, kolik lidí se stalo fanouškem stránky, rozhodlo se pro účast na události nebo začalo používat aplikaci do 24 hodin po zhlédnutí příslušné reklamy.

Všechna data v nástroji pro správu reklam se zobrazují v reálném čase. Podle Facebooku tak můžete výkonnost reklamy sledovat již pět minut poté, co ji vytvoříte či změníte její parametry.

Autor:

Pavel Prouza, Account Director,
Brandz Friendz s.r.o.

XXL kombinované chladničky Blomberg

Maxi objem pro maxi nákupy

Současný trend nakupování většího množství potravin v supermarketech klade větší nároky moderních kombinovaných chladniček na prostornost a maximálně dlouhou schopnost uchovat potraviny čerstvé. Netradičním, ale naprosto elegantním řešením je prostorná kombinovaná chladnička s mrazákem Blomberg KND9860A+, jejíž vytříbený design v bílém nebo nerezovém provedení dokonale doplňuje vzhled každé moderní kuchyně. Objemný 312litrový, esteticky vyzrálý chladičový prostor vybavený skleněnými policemi, chromovaným držákem na láhve a příhrádkou na zeleninu bez problému pojme nadstandardní množství skladovaných potravin. Navíc, díky Super fresh zóně (0–3 °C), si můžete kdykoli vychutnat čerstvé a svěží ovoce a zeleninu, chlazené kuřecí maso a ryby.

S kombinovanou chladničkou Blomberg si už nemusíte dělat starosti s mražením velkých kusů masa a zeleniny, které lze pohodlně vložit do prostorných plastových boxů o celkovém objemu až 125 litrů. Ke standardnímu vybavení čtyřhvězdičkové mrazničky patří také praktický výrobek ledových kostek TWIST&SERVE, který stačí naplnit vodou a zmrazené kostky pouhým otočením knoflíku vyspat jednoduše do zásobníku.

Hygienu na „jedničku“

Vysrážené kapky vody stékající po vnitřních stranách ledničky způsobují její znečištění a mohou vést i k předčasnému zkažení potravin a tvorbě plísní. DUO

NO FROST systém tomu úspěšně zabráňuje a je účinnější než ostatní systémy, které používají nejčastěji malé ventilátory k cirkulaci vzduchu uvnitř ledničky. U kombinovaných chladniček Blomberg KND 9860A+ je použit v obou prostorech speciální DUO NO FROST systém, který představuje oddělený systém ventilace v chladničce a v mrazáku, proto je mnohem úspornější a účinnější a potraviny v chladničce se nevysušují chladem z mrazáku.

Na dlouhodobé čerstvosti potravin si Blomberg vždy zakládal, proto jsou tyto chladničky vybavené širokou paletou prvků, které účinně prodlužují svěžest a zachovávají chuťové vlastnosti uskladněných pokrmů. Základní princip ionizační technologie hygAIR spočívá v produkci negativních ionů, které eliminují bakterie vznášející se ve vzduchu a mikroorganismy uvnitř chladičového prostoru. Spolu s uhlíkovým filtrem Hygiene+, antibakteriálním hygION povrchem uvnitř chladničky a antibakteriálními madly tvoří hygAIR účinnou pevnost proti škodlivým částicím, a zaručuje tak maximální hygienu a dlouhodobou čerstvost skladovaných potravin.

Dokonalý vzhled

I přes svůj velký objem neztratila kombinovaná chladnička Blomberg kouzlo čisté linie. Bílá barva ve spojení s masivními kovovými madly a velkým přehledným displejem vytváří sebejistý a zároveň vytříbený design. Pouze 70 cm široká a 191 cm vysoká chladnička je dokonalým partnerem i pro prostorově nenáročnou kuchyň. Tento model je dostupný také v elegantním nerezovém provedení s úpravou proti otiskům prstů (KND 9860XA+). Velmi přístupná je i cena těchto prostorných spotřebičů s nadstandardní výbavou, a to 21 990 Kč za bílou verzi a 24 990 za nerezovou.

Populární německá značka spotřebičů Blomberg nedávno představila českým zákazníkům nové volně stojící spotřebiče pro rok 2011. Jedním z charakteristických rysů nové řady chlazení je úspora energie. Všechny spotřebiče se chlubí energetickým štítkem A+ nebo A++.



www.blomberg.cz

Blomberg®
120 let německé tradice

Kombinované chladničky současnosti: Intelligence a styl

ÚSPORNÝ PROVOZ, CHYTRÉ FUNKCE I PROMYŠLENÝ DESIGN. CHLADNIČKY INDESIT A HOTPOINT JSOU DŮKAZEM TOHO, ŽE SE TECHNOLOGICKÝ POKROK NEVYHÝBÁ ANI OBLASTI DOMÁCÍCH SPOTŘEBIČŮ. DOKÁŽOU BÝT PRAKTICKÝMI POMOČNÍKY I OZDOBOU VAŠÍ KUCHYNĚ.

Úsporný provoz

Lednice třídy A+ a A++ nabízejí svým uživatelům maximální výkon s minimální spotřebou. Eco funkce I care umožňuje lednicím automaticky kontrolovat teplotu uvnitř i vně spotřebiče a regulovat svůj výkon tak, aby byl optimalizován objem energie potřebné pro uchování potravin.

Značka Hotpoint odměňuje své nejušpornější spotřebiče označením Ecotech. Získají ho výrobky, jejichž provoz má minimální dopady na životní prostředí. Ecotech jsou spotřebiče jednak EKOnomické, jelikož vám pomohou snížit výdaje domácnosti, a zároveň EKOlógické, díky menší spotřebě energie, chemických prostředků i vody.

Všechny nové lednice Indesit a Hotpoint disponují inovativní funkcí Holiday/Dovolená. Při její aktivaci funguje prázdná lednice v úsporném chladicím režimu, který zamezuje vzniku plísní a nepříjemných pachů, i pokud necháte lednici zavřenou. Mrazicí funkce zůstávají zachovány v plném rozsahu. Odpadá tak nezáživný rituál odmrazování chladničky před odjezdem na dovolenou.

Chladnička Hotpoint-Ariston Quadrio energetické třídy A+

Chytré funkce

Pure Wind a Pure Wind Plus

Systémy cirkulace vzduchu zajišťují rovnoměrné rozložení vnitřní vlhkosti a teploty v chladničce. Lednice s funkcí Pure Wind Plus jsou navíc vybaveny filtrem s ionty stříbra, který ještě více zabraňuje šíření bakterií a odstraňuje nepříjemné pachy.

Hygiene control

Vnitřní stěny nových chladniček pokrývá antibakteriální povlak, který trvale brání tvorbě bakterií či plísní. Zajišťuje tak ještě dokonalejší ochranu pro vaše potraviny.

Super cool a super freeze

Funkce rychlého chlazení zabraňuje zvýšení teploty v chladničce, když se vrátíte domů z nákupu a vložíte do ní větší množství potravin s vyšší teplotou. Sama se vypne v momentě, kdy se teplota potravin dostane na optimální hladinu. Na podobném principu funguje funkce super freeze ve vaší mrazničce. Teplota v mrazáku rychle klesne a nově vložené potraviny se rychleji zamrazí. Využít ji můžete i pro rychlou přípravu ledu do nápojů.

Ice party

Funkci rychlého vychlazení nápojů využije každý milovník dobrého pití. Na chlazení šampaňského je v lednici vyhrazena speciální nádoba. Zvukový signál vás upozorní, že je nápoj připraven k servírování, předejdete tak zmrznutí či prasknutí lahve. Elegantní nádobku navíc můžete vzít s sebou ke stolu – udrží láhev při správné teplotě i po vyjmutí z chladničky.



Chladnička Hotpoint-Ariston SBD 1822 F energetické třídy A+ s největším displejem pro pohodlné ovládání nastavení a funkcí

Promyšlený design

Chytrý design neznamená jen příjemný vnější vzhled chladničky. Oceníte také propracované úložné prostory s množstvím poliček a speciálních přihrádek. Některé lednice jsou vybaveny speciálními zásuvkami na pizzu, poličkou na víno, zásobníky na zeleninu s regulací vlhkosti či výrobníkem a dávkovačem ledu, tříště a vody. Systém Ever Fresh zabudovaný do jedné z vnitřních přihrádek lednice umožňuje vakuové uchování potravin.



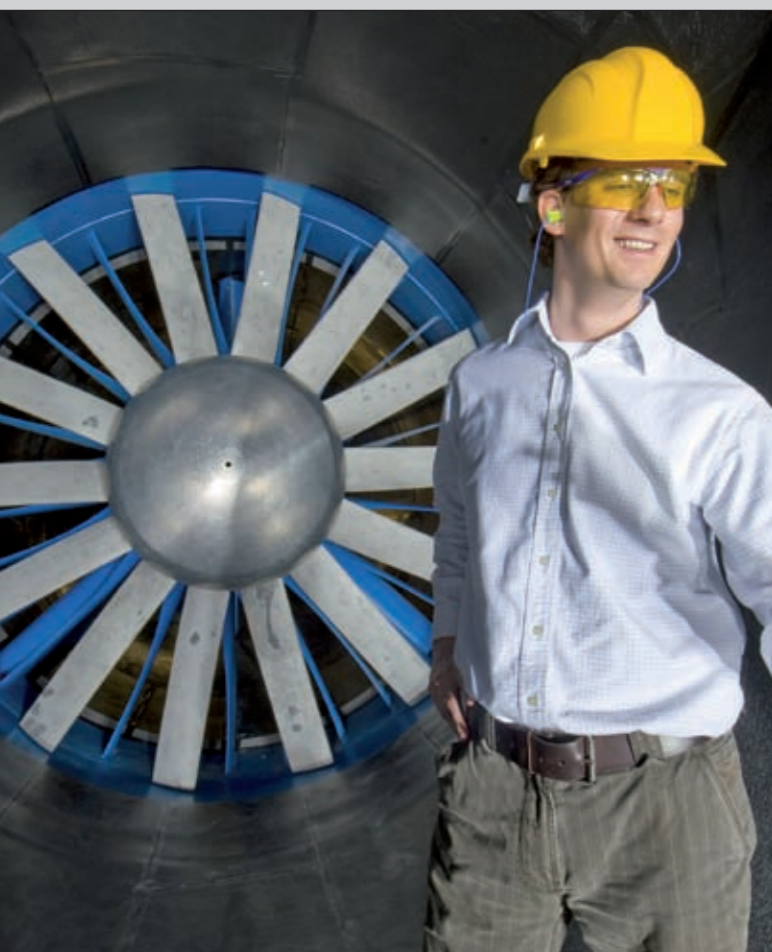
Chladnička Indesit BAAN 34 VP s propracovaným vnitřním členěním

Indesit Company nyní nabízí vybrané kombinované chladničky značky Indesit a Hotpoint s plnou pětiletou zárukou, abyste mohli správně uchovávat potraviny ještě déle.



 Hotpoint

 INDESIT



Klimatizace aneb jak mít teplotu pod kontrolou

LETNÍ MĚSÍCE KLEPOU NA DVEŘE, RTUŤ V TEPLOMĚRECH SE UŽ NEBOJÍ VYŠPLHAT I K 25 °C VE STÍNU A ZDE SE ROZHODNĚ NEHODLÁ ZASTAVIT. JEDINÁ ÚČINNÁ OBRANA PROTI LETNÍM PAŘÁKŮM SE JMENUJE KLIMATIZACE. POJĎTE S NÁMI KRÁTCE ZAVÍTAT DO SVĚTA TĚTO VZDUCHOTECHNIKY.

Kdybychom domácí spotřebiče umístili do Maslowovy pyramidy lidských potřeb, spotřebiče pro úpravu vzduchu bychom hledali pravděpodobně někde na její špičce. Přesto je vzduchotechnika ve firemní sféře zabydlená již delší dobu, nově si však hledá cestu i do domácností a její obliba roste, stejně jako vráska na čele energetiků. Při porovnávání se situací na trzích

v jiných státech je třeba reflektovat podnebné podmínky, tradičními velkoprovoditeli klimatizačních jednotek jsou Spojené státy a Japonsko. Na současném trhu se vzduchotechnikou existuje celá škála různých typů klimatizačních jednotek lišících se technologickým provedením, velikostí, výkonem i designem. Pomineme-li ochlazování vzduchu ve velkých prostorách a zaměříme-li se spíše na domácí klientelu, připadá v úvahu několik typů.

Mobilní klimatizace

Tím nejzákladnějším a nejuniverzálnějším typem jsou mobilní klimatizační jednotky. Spotřebiče obvykle kvádrovitého vzezření s váhou od 20 do 40 kg se díky kolečkům dají pohodlně přemísťovat podle potřeby při nenáročném instalaci. Ta obnáší pouze připojení jednotky k rozvodné síti a vyvedení trubice s teplým vzduchem mimo klimatizovaný prostor. Kromě mobility jsou tyto klimatizační jednotky zajímavé i z hlediska pořizovacích nákladů, jejich nevýhodou je nižší výkon a vyšší hlučnost. Jsou vhodné spíše pro jednorázové ochlazování místnosti než pro dlouhodobé stabilní užívání.

Dělené klimatizace

Fixní typ domácí vzduchotechniky představují dělené klimatizace, tzv. split. Jak už název napovídá, tyto jednotky mají víc komponent. Konkrétně vnitřní chladicí část a vnější kondenzační. Vnitřní část se instaluje jako nástěnná, parapetní, podstropní či jako stropní kazeta. Venkovní část se pak montuje na budovu a představuje obvykle nepříjemnou „okrasu“ domu, kterou je lepší vhodným způsobem ukrýt s využitím balkonu nebo umístěním na střechu. Samozřejmostí je možnost multisplitu, neboli napojení více koncových jednotek na jednu vnější s patřičnou regulací. Díky vyčlenění kondenzační části mimo místnost je toto řešení o poznání tišší a v neposlední řadě též výkonnější.

Okenní klimatizace

Kompaktní klimatizační jednotka bez samostatné venkovní jednotky se umísťuje do okna nebo do stěny. Právě okenní klimatizace jsou tak typické pro americká velkoměsta, kde vyukují snad z každé větší budovy. Pokud nemáte možnost instalovat dělenou klimatizaci, je okenní typ zajímavou alternativou.

Správné dimenzování, základ úspěchu

Pokud uvažujete o investici do klimatizační jednotky, klíčovým faktorem úspěchu je navržení adekvátního řešení co do kvality, provedení i výkonu. Pro stabilní řešení se vyplatí uvažovat rozhodně o fixním typu. Z hlediska výkonnostního je třeba brát v úvahu mnoho faktorů. Základním parametrem je objem prostoru určeného ke klimatizování, dále jeho orientace na kompasu (kvůli působení slunečních paprsků jako zdroje tepla), celková plocha oken, tepelné zdroje (např. domácí spotřebiče a elektronika) v daném prostoru a řada dalších vlivů. Pro ilustraci v místnosti s 50 m³ objemu v panelovém domě, orientací na jihozápad s plochou oken 10 m², kde se obvykle pohybují dvě osoby a zdrojem tepla jsou televize a světla s celkovým příkonem 200 W, je třeba uvažovat chladicí výkon od 1,8 kW výše. Klimatizace obecně patří mezi největší konzumenty elektrické energie, takže optimalizace jejich výkonu zásadně pocítíte ve vaší peněženke.

Daikin FTX35GV – RX35GV Comfort Inverter

Na inverterové technologii postavená nástěnná klimatizace pracuje v energetické třídě A v chladicím i topném režimu s příkonem 0,95, resp. 0,91 kW. Maximální výstupní výkon pak činí 3,2 kW při chlazení a ještě o 0,2 kW více v topném režimu. EER faktor chlazení činí 3,37, faktor topení COP činí 3,74. Za hodinu klimatizační jednotka dokáže přecirkulovat až 558 m³ vzduchu při hlučnosti od 23 dB v tichém režimu do 48 dB u venkovní jednotky. Vnitřní jednotka má rozměry 770 × 283 × 198 mm a váží 7 kg, vnější jednotka má hmotnost 30 kg a rozměry 658 × 550 × 275 mm.



DéLonghi PLANOS PLSI 130 AR DC

Nástěnná inverterová klimatizační jednotka nabízí 3,56 kW chladicí kapacitu. Lze s ní také vytápět. V obou případech spadá do energetické třídy A. Příkon dosahuje 1,08 kW a roční spotřeba při 500h chodu dosahuje 540 kWh. Ve výbavě nechybí LED displej s elektronickou kontrolou klimatu (ECC), aktivní uhlíkový filtr a speciální biologické a elektrostatické filtry proti pachům. Separátní stříbrný iontový filtr potom zabíjí bakterie a mikroby. Nastavit lze 3 rychlosti větrání i automatickou funkci, případně TURBO POWER pro rychlé ochlazení místnosti. Vnitřní jednotka má rozměry 1 000 × 290 × 155 mm a vnější 763 × 515 × 258 mm. Dálkové ovládání má LCD displej.



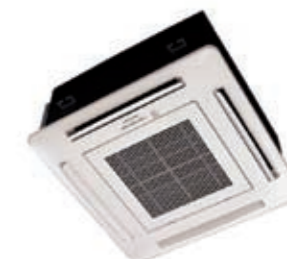
ETA 3574 90000

Klimatizační splitový systém tvoří vnitřní a venkovní jednotky, jež propojuje měděné potrubí a kabel. Klimatizační systém využívá ekologického chladiva R410a a je určen pro místnosti s plochou od 18 do 26 m². Maximální průtok vzduchu činí 800 m³/h. Klimatizace dokáže fungovat v režimu chlazení, kdy má kapacitu 5,3 kW, i topení s kapacitou 5,9 kW. Z hlediska energetického se řadí mezi spotřebiče třídy C s maximálním příkonem 2,1 kW. Rozměry vnitřní jednotky jsou 790 × 188 × 275 mm, venkovní jednotka má pak rozměry 780 × 540 × 242 mm. Hlučnost nepřesahuje 58 dB.

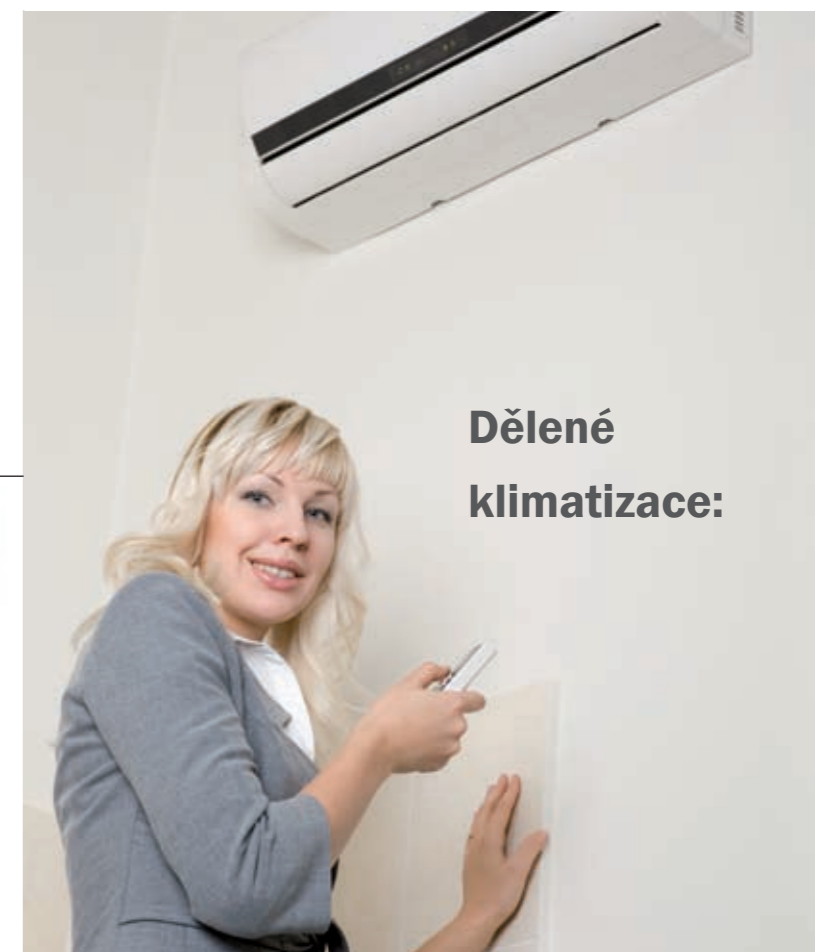


Hitachi RAI-35NH5

Kazetová klimatizace pro zabudování do rastru o rozměrech 600 × 600 mm má chladicí výkon 4 kW, topný režim nabízí až 5,2 kW výkonu. Jednotka dokáže vyvinout průtok vzduchu 648 m³/h. Tichý provoz a rovnoměrnou distribuci cirkulovaného vzduchu do čtyř stran slibuje díky natočení lopatek 3D HI-stream turboventilátoru. Ve spánkovém módu hlučnost nepřesahuje 25 dB. Standardní výbavou klimatizace je čerpadlo kondenzátu a antibakteriální filtr s pohodlným přístupem jedním zmáčknutím. Jako příslušenství je dodáváno kabelové nástěnné ovládání. Klimatizace používá ekologické chladivo R410a.



Dělené klimatizace:



Lexikon

Invertor

Invertorová technologie představuje revoluční krok ve snižování spotřeby klimatizací, jež dosahuje i 40–50 %. Základem řešení je rotační kompresor, u kterého je možno plynule řídit jeho otáčky, a tím plynule regulovat okamžitý výkon kompresoru i celého zařízení. Invertorový se nazývá proto, že je řízen a napájen z inver

toru, což je vlastně frekvenční měnič, který řídí nejen frekvenci napětí (počet otáček kompresoru), ale i velikost napětí (výkon kompresoru). Kompresor neinvertorových klimatizačních jednotek běží vždy na plný výkon, nemluvě o mechanickém opotřebení pramenícím z neustálého zapínání a vypínání.



LG ARTCOOL. Gallery A12AW

Designová nástěnná klimatizační jednotka čtvercového půdorysu imituje rámeček obrazu. Díky výklopnému přednímu panelu lze na rámeček umístit libovolnou grafiku a imitovat tak skutečný obraz, pod kterým se skrývá 3,5kW (chladicí výkon), resp. 4kW (topný výkon) jednotka účinná

pro prostory do 140 m³. Hlučnost vnitřní jednotky se pohybuje od 23 ve spánkovém režimu po 39 dB při plném výkonu. Distribuce chladného vzduchu probíhá ve třech směrech, nechybí funkce Auto Swing, antikorozi povrchová úprava nebo čisticí systém NEO Plasma. Časovač a dálkové ovládání jsou samozřejmostí.

Časovač

Elektronický systém, který umožňuje v různé úrovni složitosti navolit, kdy a jak dlouho má být systém aktivní a při jakém výkonu. Mobilní jednotky jsou obvykle vybavovány jednodušší variantou časovače, montované řešení a zejména multisplit varianty mohou být vybaveny dokonce i samostatným počítačem pro jejich ovládání.



Panasonic ETHEREA INVERTER + KIT-XE12-LKE-3

Decentně zaoblená nástěnná klimatizační jednotka ve stříbrném provedení je vybavena invertorovou technologií Inverter Plus s jmenovitým výkonem 3,5 kW v případě chlazení a 4,4 kW v případě topení a až o 20 % nižší spotřebou. Jednotka je dimenzována do prostor s objemem do 130 m³, maximální hlučnost vnitřní jednotky 58 dB lze redukovat v supertichém režimu až na hladinu 20 dB. Patrol Sensor systém detekuje prachové částice a spíná jinak nezávislé čištění, které spolupracuje s e-ion a alleru-buster filtrem eliminujícím jak prachové, tak bakteriální částice.



Sinclair Nordic DC Inverter ASH-18AIN PT

Invertorem vybavená dvoupřvková klimatizace nabízí chladicí výkon až 5,3 kW a zároveň topný výkon až 5,9 kW při venkovních teplotách do -15 °C. Aplikační prostor klimatizace činí 170 m³, hlučnost vnitřní jednotky se pak pohybuje v rozmezí od 40 do 48 dB v závislosti na požadovaném výkonu s maximem 800 m³/h. Díky invertoru a jeho až o 44 % větší úspornosti oproti klasickým jednotkám si klimatizace vystačí s příkonem 1560-1620 W a řadí se mezi spotřebiče energetické třídy A. Čisticí systém zahrnuje Plasma Tec technologii, fotokatalytický filtr a filtr s ionty stříbra pro eliminaci pachů, alergenů a bakterií.



Toshiba RAS SUPER DAISEI- KAI 5 RAS-16PKVP-E / RAS-16PAVP-E

Zástupce japonské nástěnné klimatizační techniky disponuje chladicím výkonem 4,5 kW a díky vestavěnému úspornému VCM invertoru také 5,5 kW topného výkonu. Klimatizace se řadí mezi spotřebiče energetické třídy A jak v kategorii chlazení, tak v topném režimu, kdy pracuje s maximálním příkonem 1,7 kW. Jednotka dokáže vyvinout průtok vzduchu až 740 m³/h při hlučnosti 30 dB v případě vnitřní jednotky, hlučnost venkovní jednotky činí 50 dB. Klimatizace má vestavěný pokročilý plasma filtrační systém včetně ionizátoru. Průměrná odhadovaná roční spotřeba tohoto řešení činí 610 kWh.

Plasma čištění

Plasmová technologie čištění vzduchu zajišťuje přírodní bioklima bohaté na aktivní kyslíkové molekuly – ionty. Vytváří množství pozitivních a negativních kyslíkových iontů, měří, kontroluje a řídí jejich hladinu v cirkulovaném vzduchu.

Filtrační systém

Klimatizace může nejen vzduch ochlazovat, ale rovněž jej v rámci cirkulace filtrovat, což má zásadní význam zejména pro alergiky a obecně lidi citlivé na prachové mikročástice, které jsou vytvořeným vzdušným proudem v místnosti karbovány. Konkrétní provedení filtru se různí podle výrobce.

DéLonghi Pinguino PAC WE125

Mobilní klimatizační jednotka elegantního vzezření v bílém provedení pracuje na revolučním systému voda-vzduch. Ten přináší při zachování výkonu značné snížení spotřeby energie. Nabízí výkon 12 500 BTU/h, přičemž pokud dojde v nádržce voda, přepne se klimatizace automaticky do standardního systému vzduch-vzduch. Vhodná je do místností s objemem do 110 m³. Příkon činí 1,06 kW, přičemž průtok vzduchu se pohybuje mezi 280 až 450 m³. Pro snadné ovládání nechybí displej a ECC systém pro automatickou kontrolu klimatu a úpravy výkonu.



Midea MPK-12ERN2

Mobilní klimatizace s chladicím výkonem 3,5 kW a funkcí 1,8kW topení se řadí mezi spotřebiče energetické třídy A s příkonem 1,35 kW v režimu chlazení, respektive 1,8 kW při funkci topení. Mobilní jednotka je s maximálním průtokem vzduchu ve výšce 480 m³/h dimenzována pro místnosti od 18 do 25 m². Model využívá kompresor Toshiba s maximální hlučností 52 dB, lamelový chladič spolu s PTC ohřívákem a ekologické chladivo R410a. V rámci příslušenství se dodává dálkové ovládání i okenní lišta. Míra odvlhčení nepřesahuje 1,7 l/h, přičemž zásobník kondenzátu má kapacitu 5,5 l a ochranu proti přetečení.



Remko MKT 250 Verona

Nejmenší model mobilní klimatizace v portfoliu výrobce s rozměry 770 × 435 × 430 mm v bílém provedení disponuje chladicím výkonem 2,6 kW. Zrychlostní ventilátor dokáže za hodinu zpracovat 320 m³ vzduchu, přičemž odvlhčovací výkon činí 38,4 l za 24 hodin. Jednotka je tak dimenzována pro místnosti s objemem do 80 m³. Energetická třída spotřebiče je A s příkonem 1,03 kW. Hlučnost se pohybuje v rozmezí 49 až 55 dB v závislosti na požadovaném výkonu. Ovládání tvoří sada tlačítek a LED displej včetně funkce časovače, automatické regulace výkonu a ukazatele teploty. Příslušenství zahrnuje i dálkové ovládání.



Nastavitelné lamely

Funkce již většiny klimatizačních jednotek, především pak montovaných řešení, která umožňuje nastavit směr, kam má klimatizace studený vzduch foukat. S touto funkcí bývá obvykle spojena ještě funkce swing, která průběžně upravuje nastavení lamel, aby byl vzduch foukán rovnoměrně do všech směrů.

Mobilní klimatizace:



Whirlpool AMD 092/1

Mobilní klimatizační jednotka s rotačním kompresorem a technologií 6. smyslu, která optimalizuje výkon i spotřebu jak v chladicím režimu, tak v režimu topení. Výkon chlazení dosahuje 3,5 kW, kapacita ohřevu pomocí PTC ohříváče činí 2 kW. Jednotka je rovněž schopná odvlhčování až 1,42 l/h. Turboventilátor je schopen vyvinout průtok vzduchu 430 m³/h, hlučnost nepřesahuje 55 dB. Časovač zahrnuje 24hodinové plánování i funkci Sleep. Součástí čisticího systému je omyvatelný antibakteriální filtr. Jednotka pracuje v energetické třídě A s příkonem 1,25 kW. Dodávané dálkové ovládání je vybaveno displejem s ukazatelem času i teploty.



Odvlhčování

Představuje schopnost klimatizace zbavovat cirkulovaný vzduch nadbytečné vlhkosti. Udává se v objemu odebrané vody za časový úsek, v praxi se používá množství litrů odebrané vody během hodiny. Obvyklá hodnota se pohybuje ve slabších jednotkách.



Kouzelná trouba

De'Longhi Pangourmet

Připraví těsto i upeče



PŘEDSTAVTE SI ELEKTRICKOU TROUBU, KTERÁ NEJENOM ŽE PEČE, ALE DOKÁŽE I SAMA UHNÍST TĚSTO A NECHAT HO NAKYNOUT. PŘÍ- TOM SE NEJEDNÁ O ZNÁMOU DOMÁCÍ PEKÁRNU CHLEBA, NÝBRŽ PLNOHODNOTNOU TROUBU.

Pangourmet je letošní jarní novinkou společnosti De'Longhi. Jedná se o unikátní troubu, která nabízí celou řadu pří- daných a především zcela jedinečných funkcí. Díky speciální kulaté formě upečete v Pangourmetu ty nejlepší dortové korpusy nebo koláče. Ingredience ve správném pořadí pou- ze vložíte do formy a Pangourmet už je sám smíchá, při optimální teplotě nechá nakynout a pak upeče. Stačí pouze vybrat vhodný automatický program a dokonalý výsledek je již předem zajištěn.

Chléb i marmeláda

Zmíněnou kulatou formu využijete také při pečení domá- cího chleba. Pangourmet vám upeče nádherný kulatý boch- ník, jako od pekaře. Pomocí speciálního programu si snadno připravíte pravý chlebový kvásek a velké množství auto- matických a poloautomatických programů umožní připravit oblíbený chléb s použitím nejrůznějších ingrediencí. Už jste

vyzkoušeli třeba chléb s olivami nebo paprikami? Nechte se inspirovat Receptářem určeným přímo pro Pangourmet nebo zkuste experimentovat s různými chutěmi. Pangourmet má také speciální program pro pečení bezlepkového chleba – i s tímto těstem si skvěle poradí!

S touto automatickou troubou je snadná také výroba mar- melád, protože speciální program smíchá a provaří vaše oblíbené ovoce a připraví vynikající domácí marmeládu.

Specialista na pizzu a další speciality

Milujete pravou italskou pizzu, ale nedaří se vám vypracovat dokonalé těsto? Pangourmet má speciální program pro přípravu pizzy, který zajistí vše od zpracování těsta přes nakynutí až po samotné upečení. Už záleží jenom na vás, jaké ingredience si přidáte na svou pizzu.

Velmi jednoduše můžete kombinovat funkci elektrické trouby a funkci pro míchání a kynutí. Díky poloautomatic



kým programům si tak připravíte v kulaté formě těsto na bagetky, briošky či focacce, poté ho zpracujete do požadova- ného tvaru a dáte péct zpět do Pangourmetu. Využít můžete tradiční pečení nebo horký vzduch.

V Pangourmetu připravíte i spoustu jiných pokrmů – můžete použít gril nebo horký vzduch pro vynikající masové pečinky či lasagne. Vaší fantazii se meze nekladou, inspiraci najdete v našem Receptáři.

DéLonghi radí

Jak připravit chlebové těsto

Přímá a nepřímá metoda

Existují dvě metody hnětení chleba, přímá a nepřímá. Při přímé metodě se smíchají všechny přísady najednou. Naopak nepřímá metoda vyžaduje před- přípravu kvasnicových těst.

Poměr vody a mouky

Poměr vody a mouky závisí na několika faktorech: množství lepku obsažené- ho v mouce (čím více lepku, tím více vody), vlhkosti prostředí, kde byla mouka uskladněna, a vlhkosti vnějšího prostředí.

Teplota těsta

Teplota těsta má velmi důležitou úlohu a všeobecně se doporučuje ji udržo- vat v rozmezí od 25 do 30 °C. Příliš studené či příliš teplé těsto může zapří- činit jeho špatné vykynutí. Za správnou teplotu se považuje a doporučuje v létě 10 °C a v zimě 22 °C.

Druhy mouky

Lepková mouka

Jedná se o mouku bohatou na lepek. Skládá se z mouky typu „0“ – polohru- bá. Je vhodná pro hrubší těsta a k výrobě chleba.

MOUKA TYPU „00“ – hladká se mele déle než mouka typu „0“. Je tedy jemnější a je vhodná k výrobě moučníků a jemných těst.

Celozrnná mouka

Je mouka bohatá na vlákninu a vzhledem k ostatním moukám méně kyne. Může se používat smíchaná společně s jinými moukami, čímž se sníží její obsah vlákniny a zároveň se podpoří její kynutí. Všeobecně řečeno je celo- zrnný chleba hutnější a co do velikosti menší.

Semolinová mouka

Získává se ze zrn vyrostlých na méně úrodných polích. Mouka se jeví hrubší a zrnitější a má světle žlutou barvu. Je velmi dobře stravitelná a chutná.

Špaldová mouka

Získává se mletím špaldy a patří mezi nejstarší tradiční mouky. Chleba upe- čený z této mouky obsahuje velké množství vlákniny, proto se vyznačuje pročišťujícími a uvolňujícími příznaky a svou svěžestí. Jeho chuť se podobá chuti bílého chleba.

Bezlepková mouka

Je to směs mouky používající jako suroviny kukuřici, rýži, škrob z brambor atd., které jsou na rozdíl od obilí bezlepkové.



Cannelloni s ragú

Ingredience pro 6 osob

Cannelloni 18
Ragú 500 g
Bešamel 500 ml
Sýr grana dle potřeby
Másló 50 g

Postup

Hotovo za 35 minut
Náročnost střední
1 – Připravte si bešamel a ragú.
2 – Ve formě na pečení rozetřete trochu másla a pokapejte ho několika lžičkami bešamelu.
3 – Cannelloni naplňte ragú a položte je do ohni- vzdorné formy na pečení.
4 – Nakonec vše pokapejte bešamelem, položte několik kousků másla a vše dostatečně posypte strouhaným sýrem grana.
5 – Formu vložte do trouby na nejnižší příčku.
6 – Nastavte troubu na 200 °C a pečte po dobu přibližně 35 minut dozlatova.





LG drží světový primát v prodeji praček

Průzkumy hned tří analytických společností GfK, NPD a Stevenson Company přisuzují společnosti LG první příčku v prodeji automatických praček na celkem 50 světových trzích, a to již třetím rokem. Australskému, chilskému, ukrajinskému, indickému, thajskému, indonéskému a dalším asijským trhům LG ve sledované kategorii kraluje už posledních 5 let, co se prodeje týče.

„Pračky značky LG si zákazníci oblíbili především díky množství inovativních

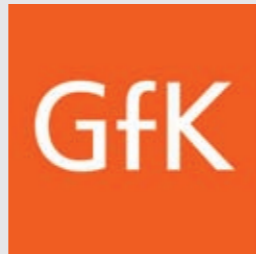
technologí, jako je třeba revoluční pohon Direct Drive. Vysoce inteligentní pračky nabízí zákazníkům moderní technologie, dlouhou záruku a bezkonkurenční účinnost praní. To jsou důvody, proč nejvíce zákazníků volí při nákupu pračky právě značku LG,“ uvádí Martin Malý, tiskový mluvčí společnosti LG Electronics CZ. Značka LG podle svých slov s inovacemi rozhodně nekončí. „I nadále budeme vyvíjet nové technologie u svých automatických praček, abychom si udrželi pozici jedničky na trhu,“ dodává Martin Malý.

Indesit hlásí černá čísla za rok 2010

Nedávno uveřejněná výroční zpráva za uplynulý rok společnosti Indesit potěšila všechny její akcionáře. Společnost dokázala v roce 2010 utržit 2,9 miliardy eur, což představuje víc než 10% růst. EBIT vzrostl meziročně o 55 % na výsledných 184 milionů eur, čistý zisk po zdanění pak vzrostl z 35 milionů v roce 2009 na 90 milionů eur v roce 2010.

Oblast západní Evropy překonala výsledky roku 2009 v minulém roce o 3,4 %, nicméně zpráva zdůrazňuje, že ekonomika těchto trhů prochází pomalou obnovou po finanční krizi a jejich kondice je ještě hodně vzdálena předkrizovému stavu. Nao-

pak výsledky východních trhů, kam oblastně spadá i Česká republika, zaznamenaly rapidní růst, stejně jako téměř 20% růst Indesitu na mimoevropských trzích. Hlavními tahouny Indesit International byla tradičně Asie a blízkovýchodní trhy.



Inflace a státní zadlužování brzdí evropské ekonomiky

Společnost GfK provedla šetření na 10 evropských trzích včetně Bulharska, Spolkové republiky Německa, Francie, Velké Británie, Itálie, Rakouska, Polska, Rumunska, Španělska a v neposlední řadě i v České republice za účelem zmapovat ekonomickou náladu evropských spotřebitelů. Těchto deset států představuje 80 % obyvatelstva sedmadvacítky. Průzkum nese označení GfK Euroklíma a poprvé přináší přehled o vývoji očekávání konjunktury, cen a příjmů a sklonů nakupovat ze strany spotřebitelů. Finanční a hospodářská krize zasadila evropským státům různě hluboké jizvy. Na rozdíl od Německa, které se již viditelně odpojilo od celounijního průměru, jsou dopady krize citelné především ve Španělsku, Velké Británii a na východoevropských trzích.

Peněženky evropských spotřebitelů zatěžují stoupající spotřebitelské ceny a vysoké náklady na benzin a surovou ropu. Kromě inflace je pak ústředním tématem státní zadlužování, které v případě rekordmana Itálie činí už 118,9 % HDP (ze sledovaných zemí, nejvyšší dluh má Řecko na úrovni 142,8 % HDP). Česká ekonomika se pomalu zotavuje a značný podíl na tom, alespoň v prvním kvartále letošního roku, měl tuzemský výrobce automobilů Škoda, jenž ve sledovaném období zvýšil tržby o 21,4 %. Přesto je tuzemský trh poznamenán nejistotou spotřebitelů pramenící z prosazovaných reforem a jejich nejasného dopadu na peněženky občanů. Investiční hodnocení země zase sráží nejistota ohledně úsporných opatření vlády.

Energetické štítky pod drobnohledem

Z Bruselu se ozývají hlasy volající po větší kontrole evropského trhu s domácími spotřebiči už řadu let. V červnu roku 2009 Evropská komise hlasy vyslyšela a byl zahájen projekt ATLETE ve spolupráci s dalšími 5 partnerskými organizacemi (ADEME, CECED, ENEA, ISIS a SEVEN), které se zajímají o otázku efektivního využívání energie a úspor energie, s cílem dokázat, že výkon činností dohledu nad evropským trhem s domácími spotřebiči je možný a nákladově efektivní. Hlavním sponzorem milionového rozpočtu (EUR) byl program Inteligentní energie pro Evropu právě Evropské komise.



Andrea Ricci, koordinátor projektu ATLETE, řekl: „V součas-

né době je úroveň dohledu nad trhem pro energetické štítkování spotřebičů v řadě členských států EU příliš nízká. Proto doufáme, že pozitivní zkušenost s tímto projektem podpoří úsilí k výraznějšímu dohledu nad trhem ze strany úřadů. Je to nezbytné, výsledky projektu ATLETE totiž naznačují, že bez dohledu nad trhem nebude úroveň shody výrobků na trhu dostačující.“



Nezávislé testy

Do celkem 4 testovacích laboratoří zaměřilo na 80 domácích spotřebičů od 40 výrobců, které jsou k dostání v rámci celé EU. Předmětem zkoumání byly údaje uvedené na energetickém štítku, konkrétně spotřeba energie, teplota skladování (včetně klimatické třídy), skladovací objem a nepřítomnost často kontrolovaných údajů mrazicí kapacity a akumulací doby. Pokud testovaný model vykázal čísla mimo povolené odchylky, přistoupilo se k druhému kolu testování, které proběhlo hned na třech exemplářích daného modelu, aby se eliminovalo zkreslení dané konkrétním kusem.

Neuspokojivé výsledky

Pouze „84 % spotřebičů podrobených testování, pro které jsou dostupné výsledky, odpovídalo prohlášení o energetické třídě a dvěma souvisejícím klíčovými parametry: spotřeba energie a skladovacímu objemu. Pokud vezmeme v úvahu všech pět parametrů, úroveň shody se snižuje na 47 %,“ uvádí zpráva.

10 testovaných výrobků lze koupit

i na tuzemském trhu. Podle ATLETE 3 zkoumané modely prošly bez výhrad ve všech testovaných parametrech, dalších 5 modelů na svém energetickém štítku uvádí jeden nebo více nekorrektních údajů, 3 produkty jsou ještě předmětem testování a jejich výsledky budou k dispozici později a u jednoho produktu nebylo možné testování vůbec dokončit. Prostou matematikou tak docházíme k maximálně 50% věrohodnosti údajů.

Luigi Meli, generální ředitel Sdružení evropských výrobců domácích spotřebičů CECED, jednoho z partnerů projektu, k alarmujícím výsledkům dodává: „Úroveň shody s požadavky energetických štítků se musí zvýšit. Uvedené výsledky jsou neuspokojivé, ale nemění stanovisko výrobců k této otázce. Výrobci dlouhodobě usilují o přísnější dohled nad evropským trhem. Silný dohled nad trhem je nejlepším způsobem, jak zajistit rovné podmínky a férovou konkurenci mezi výrobci domácích spotřebičů aktivních na jednotném evropském trhu, jako i vysokou úroveň ochrany spotřebitelů. Je důležité, aby vlády poskytovaly dostatečné zdroje pro zajištění dohledu nad trhy.“

Dominikánská republika

Investorský ráj otevírá své brány

EKONOMICKÁ KRIZE, KTERÁ ZASÁHLA PŘEDEVŠÍM VYSPĚLÉ ZEMĚ, ZMĚNILA POHLED MNOHA LIDÍ NA BEZPEČNÉ ULOŽENÍ PENĚZ. NAMÍSTO STARÉHO KONTINENTU, ZATÍŽENÉHO PŘEMÍROU BRUSELSKÉ ADMINISTRATIVY A VŠEMOŽNÝCH PŘEKÁŽEK PRO PODNIKÁNÍ, SE POZORNOST INVESTORŮ I LIDÍ S VLASTNÍM KAPITÁLEM OBRACÍ DO EXOTIČTĚJŠÍCH KONČIN. JEDNOU Z TAKOVÝCH JE DOMINIKÁNSKÁ REPUBLIKA, POLITICKY DLOUHODOBĚ STABILNÍ ZEMĚ S PŘÍJEMNÝM KLIMATEM A OBROVSKÝMI INVESTORSKÝMI MOŽNOSTMI.



Ve Střední Americe a karibské oblasti je Dominikánská republika druhou největší ekonomikou. Jedná se o velice rychle se rozvíjející stát, který těží z cestovního ruchu a úrodné země. Pěstuje se zde tropické ovoce, ale také tabák a cukrová třtina, ze které se vyrábí hnědý cukr a pravý karibský rum.

Pro investory ze zahraničí je v současnosti nejzajímavější nákup zdejší velmi levné zemědělské půdy, případně pozemků u pláží pro stavbu vil či bytových domů, ale také investice do staveb-

ních projektů, se kterými se už před pár lety v zemi doslova roztrhl pytel. Zájem o bydlení u bílých písečných pláží nemají jen lidé z Evropy či Severní Ameriky, ale také místní vyšší vrstva. Poptávka je tedy opravdu velká.

Poloostrov Samaná Hory i pláže

V severovýchodní části ostrova se jako drobná ručka se vztyčeným palcem natahuje do otevřeného Atlantiku poloostrov Samaná, jenž je označován za

jednu z posledních turistickým bohem nezasažených oblastí. Najdete zde jak divokou přírodu v hustých pralesích a horách, tak ty nejkrásnější pláže, jaké může Dominikánská republika nabídnout. Není proto divu, že si zde pořídili pozemky pro stavbu domů například hudební star Shakira a Julio Iglesias. Svou nespoutanost si Samaná zachovala jen díky horší dostupnosti, ještě před pár lety bylo nejbližší letiště v Puerto Plata vzdáleno zhruba čtyři hodiny jízdy autem a hlavní město Santo Domingo dokonce více než pět. Nyní už je v regionu otevřeno mezinárodní letiště El Catey a také dálnice do Santo Dominga. Cesta do hlavního města tak trvá pouhou hodinu a půl. Nedotčená Samaná je nyní ve středu zorného pole investorů, kteří zde začínají ve velkém budovat hotely, bytové komplexy i luxusní vily.



Las Terrenas Saint-Tropez Karibiku

Jednu z nejatraktivnějších oblastí na poloostrově Samaná nalezneme v okolí městečka Las Terrenas. Hlavním lákadlem pro turisty i zájemce o byty či domy jsou bílé písečné pláže nejvyšší třídy. Celé pobřeží je navíc chráněno korálovým útesem, o nějž se rozbíjejí vlny divokého Atlantiku a mezi nímž a pláží vzniká vodní plocha s dokonale klidnou hladinou. Ve spojení s často silnějším větrem jsou zde jedny z nejlepších míst na světě pro takzvaný kitesurfing či tradiční windsurfing. Pár kilometrů od pláže směrem do vnitrozemí poloostrova se zvedá horský pás Sierra de Samaná, do kterého lze během pár minut jízdy autem uniknout z živého plážového centra. Teplota zde klesá na příjemných 25 stupňů a nejsou zde ani moskyti. Současně tudy protéká množství řek a říček napájených z bohatých tropických lijáků a na mnohých místech tvoří vodopády.

Nabídka pozemků i bytů

Jedním z velmi zajímavých projektů situovaných do městečka Las Terrenas je bezesporu luxusní bytový komplex Las Terrazas – nedaleko pláže, se střešními terasami s jacuzzi, obřím společným bazénem, 24hodinovou bezpečnostní

Dominikána v kostce

Ostrov Hispaniola, původně obývaný indiány Taíny, byl první pevnou půdou, na kterou vstoupil Kryštof Kolumbus se svými námořníky 5. prosince 1492. V současnosti se rozkládají na tomto druhém největším ostrově Velkých Antil dva státy – na západě Haiti a na východě Dominikánská republika, jež patří mezi nejpokladnější turistické destinace v regionu. Předurčuje jí k tomu klima s celoročně stabilní teplotou pohybující se mezi 25 °C až 30 °C, bílé písečné pláže a azurově modré moře. Výrazně se mění pouze intenzita srážek, za deštivější období lze označit květen až listopad, naopak sušší je zima, kdy je také Dominikánská republika nejnavštěvovanější. Mezi vyhledávané oblasti patří Punta Cana, Juan Dolio, Boca Chica, Playa Dorada, Puerto Plata a nyní silně se rozvíjející Samaná.

Hlavní město	Santo Domingo
Oficiální jazyk	Španělština
Národnostní složení	Mulati: 73 %
	Běloši: 16 %
	Černoši: 11 %
Státní zřízení	Prezidentská republika
Prezident	Leonel Fernández
Rozloha	48 730 km ²
Populace	10 090 000
Měna	Peso
Časová zóna	GMT - 4

službou a v krásném tropickém terénu určitě upoutá pozornost nejednoho milovníka exotické dovolené. Samozřejmě je možnost pronájmu zakoupeného bytu po dobu, kdy ho vlastník neuvívá. Byty s výbavou nejvyšší kategorie se prodávají už od 280 000 amerických dolarů, přičemž majitel projektu v současnosti hledá investora pro započítí stavby, na kterou je už vydáno stavební povolení.

Ať už pro osobní potřebu, či jako investice, není od věci ani nákup pozemků v blízkosti pláží. Nedaleko Las Terrenas na Playa Cosón můžete pořídit například 5 171 m² půdy přímo v první linii u pláže za cenu 220 dolarů za m². V druhé linii se zachovaným přístupem k pláži, která je vzdálena pouhých 100 m, lze koupit jeden m² za 170 dolarů. V nabídce je nyní pozemek o výměře 3 664 m². O exkluzivě této pláže hovoří také fakt, že s nabízenými pozemky sousedí vila samotného dominikánského prezidenta.

Zemědělská půda Bezpečně uložené peníze a možnost vlastní produkce

Nemalé investorské možnosti skýtá také zemědělská půda v Dominikánské republice, a není divu. Vždyť investoři v celém světě aktuálně skupují půdu po tisících hektarech a ve velkém na ní pěstují všemožné plodiny. Přitom v této karibské zemi se ceny pozemků pohybu-

jí v řádu několika málo dolarů – jeden m² koupíte za 2,25 až 5 amerických dolarů. A v rámci programu na podporu podnikání vám dominikánská vláda zdarma poskytne ještě sazenice podle toho, co chcete pěstovat. Pracovních sil pro založení plantáže je v zemi dostatek, náklady na její start velmi nízké a vzhledem k vysoké poptávce po ovoci a zelenině ze Spojených států je odbyt zajištěn. V zemi již působí i řada Čechů, kteří se zde etablovali a poskytnou krajanům právní pomoc a zajistí odběr vypěstovaného ovoce a zeleniny. Důležité také je, že pozemky lze pořídit od velikosti 1 ha až po třeba 100 ha od přímých vlastníků bez spoluúčasti realitní kanceláře.

Kontakty

Pokud vás možnosti v Karibiku zaujaly, můžete kontaktovat přímo vlastníka projektu Las Terrazas Marca Grunberga, případně české kolegy. Pomohou a poradí s nákupem zemědělské půdy, stavebních parcel i bytů či domů.

OXYMORON s.r.l.
www.oxymoron.do
www.lasterrazasdeag.com

no. 21 Calle Salome Urena esq. Padre Brea (2do piso), San Francisco de Macoris, Provincia Duarte, República Dominicana
E-mail: info@oxymoron.do
Tel.: +1809 702 30 00
Tel.: +420 728 630 003

Grilovací sezona začíná

Tipy a triky

POLOŽIT MASA NA ROŠT, POD KTERÝM JE ROZŽHAVENÉ DŘEVĚNÉ UHLÍ, NENÍ NIC SLOŽITÉHO. JENŽE SPRÁVNÁ ÚPRAVA MASA SI ŽÁDÁ PŘECE JENOM NĚCO VÍC. OBZVLÁŠT POKUD CHCETE GRILOVAT VĚTŠÍ KUSY MASA, A NE JENOM OBYČEJNÉ KOTLETY. PŘINÁŠÍME VÁM PROTO PÁR GRILOVACÍCH TIPŮ.



vhodné otevřít větrací otvory v dolní části i v poklopu, aby uhlí maximálně žhnulo a bylo dosaženo vysoké teploty. V případě plynových grilů probíhá přímé grilování zapnutím všech hořáků a jejich nastavení dle druhu připravovaného pokrmu. Jelikož se začnou potraviny rychle péct a hrozí i jejich spálení, není od věci nerozložit uhlí po celém spodním roštu. Díky tomu máte v případě potřeby možnost přesunout maso na okraj grilu, kde není tak vysoká teplota.

Přímé grilování je vhodné pro menší kusy masa či zeleninu, hodí se pro přípravu steaků, kotlet, klobás či špízů. Obecně lze konstatovat, že pro všechny potraviny s přípravou kratší než 30 minut.

Nepřímé grilování

Druhým a samozřejmě méně používaným způsobem přípravy pokrmů na grilu je nepřímé grilování. Méně používané zůstává nejen kvůli neznalosti majitelů grilů, ale také z důvodu, že kvalitní gril s poklopem u nás stále ještě není tak



rozšířený jako například ve Spojených státech.

U nepřímého způsobu se uhlí nahrne do stran a střed roštu zůstane prázdný – uhlí můžete zapřít speciálními přepážkami či do středu roštu vložit obdélníkovou hliníkovou misku, bude do ní rovnou kapat i tuk. Základním cílem nepřímé metody je vlastně simulovat pečení v troubě s tím, že u grilů na dřevěné uhlí nechybí masu typická barbecue chuť a vůně. Teplota stoupá po stranách a díky poklopu se vzduch vrací, a maso se tak peče rovnoměrně ze všech stran. Použít byste ho proto měli na přípravu celého kuřete či pečínky. Otvory v dolní části grilu a na poklopu by měly být jen mírně otevřené, aby uhlí nevydávalo zbytečně moc tepla. U plynového grilu zapněte boční hořáky, středový nechte vypnutý.



Grilování masa, zeleniny a jiných surovin pohltilo už před lety celé Česko a vytlačilo tradiční ohniště a špekáčky, jejichž složení je v mnohých případech velmi pochybné, a proto se nelze tomuto trendu divit. Pokud jste si nepořídili zcela obyčejný otevřený gril na uhlí za pár stovek, ale máte pořádný model s poklopem, ať už na uhlí či plyn, otevřít se vám širší možnosti v úpravě masa v podobě přímého a nepřímého grilování.

Přímé grilování

Tak nějak si většina lidí představuje přípravu masa či zeleniny. Rozžhavené brikety nebo dřevěné uhlí se nachází přímo pod roštem a teplo z něho míří na potraviny nad ním. U grilů s poklopem je

Šetřete dřevěné uhlí a brikety

Kupovat pytle dřevěného uhlí či briket není nejlevnější záležitostí. Množství cenného materiálu lze ušetřit správným dávkováním pro přímé či nepřímé grilování. Americký výrobce Weber radí následující:

A zapomenout nesmíme ani na možnost uhašení briket a dřevěného uhlí po skončení grilování, kterého docílíte zavřením všech průduchů v grilu. Nevyhořelé či ne zcela vyhořelé brikety můžete poté použít při dalším grilování. Jeden pytel vám díky tomu vystačí i po dvojnásobně až trojnásobně delší dobu.

Přímé grilování

Průměr grilu	Počet grilovacích briket
37 cm	30 ks grilovacích briket
47 cm	40 ks grilovacích briket
57 cm	50 ks grilovacích briket
95 cm	150 ks grilovacích briket

Nepřímé grilování

Průměr grilu	Počet briket na zapálení	Počet briket na další hodinu
37 cm	15 ks na každou stranu	6 ks briket na každou stranu
47 cm	20 ks na každou stranu	7 ks briket na každou stranu
57 cm	25 ks na každou stranu	8 ks briket na každou stranu
95 cm	75 ks na každou stranu	22 ks briket na každou stranu



Zapálení grilu

Mnoho uživatelů grilů často zápolí s rozžhnutím paliva. Přitom si jeho zapálení neřádá litry tekutého podpalovače, ale jen trochu novinového papíru nebo tuhého lihového podpalovače. Otvory v dolní části grilu plně otevřete, poklop nechte stranou. Dřevěné uhlí či brikety podložte zmíněnými novinami či tuhým podpalovačem, který zapalte. Uhlí by mělo být naskládáno na hromádku pyramidového tvaru. Nechte ho necelou půlhodinu hořet, a když se na něm vytvoří bílá vrstvička, rozhrňte ho a můžete grilovat. Pokud možno nepoužívejte tekutý podpalovač. Velkým pomocníkem, který připraví uhlí ke grilování několikanásobně rychleji, je podpalovací komín.

Údržba grilu

I když koupíte kvalitní gril se smaltovaným kotlem a poklopem, bez řádné údržby se z něho po pár grilováních stane černým mazem pokrytý špindíra. Především rošt udržujte čistý, aby se spečené zbytky z dřívějších kulinářských hodů nedostávaly na právě chystané pokrmy.

U grilů na dřevěné uhlí dokupte pro ně určený kartáč a čistič grilu ve spreji. Po každém grilování odstraňte z roštu kartáčem zbytky jídla a tuku, tvořícího s popílkem černý maz. Můžete si pomoci i čisticím prostředkem, který špínu rozpouští a usnadní její mechanické odstranění. Na kotel grilu a poklop nikdy nepoužívejte drátěnku, ale pouze houbu či jemný kartáč po aplikaci čisticího prostředku.

Plynové grily vyžadují o něco více péče, protože kromě výše zmíněného musíte



čistit ještě hořáky. Jinak platí to samé, speciálním prostředkem či mýdlovou vodou očistíte všechny vnitřní části grilu. Pomoci si můžete i zapnutím grilu na

plný výkon a vypálením mnohých nečistot – na mnoha místech, jakými jsou například ventilační klapy, však musíte vsadit na vlastní um a pečlivost.

Zažehněte plamen

Grilovací sezona začíná

S PŘÍCHODEM POMALU LETNÍCH TEPLOT ČÍM DÁL TÍM VÍC LIDÍ VYRÁŽÍ NA CHATY, CHALUPY ČI JEN DO PŘÍRODY NEBO TRÁVÍ VÍCE ČASU NA SVÝCH ZAHRADÁCH, KDE NESMÍ CHYBĚT DOBRÉ JÍDLO. POPULARITA VENKOVNÍHO GRILOVÁNÍ V ČESKU ZA POLEDNÍCH DESET AŽ PATNÁCT LET STRMĚ STOUPLA, A TÍM I PRODEJ GRILŮ. NA VÝBĚR JICH JE VŠAK CELÁ ŘADA. PŘINÁŠÍME ZÁKLADNÍ PŘEHLED AKTUÁLNÍ NABÍDKY NA TRHU.

Pokud nepatříte mezi vegetariány, s létem se vám určitě pojí kromě koupání či dovolené u moře také vůně pečeného masa, zeleň okolo a hladová rodina. To vše v sobě skrývá jediné slovo – grilování, které se stalo gastronomickým hitem. A to nejenom kvůli chutnému masu, nýbrž také díky možnosti na chvíli zapomenout na uspěchané obědy v pracovním týdnu a příležitosti najíst se tak trochu po francouzsku, čili s rodinou, v klidu a v příjemném prostředí bez jakéhokoliv stresu. Velkým pomocníkem k dosažení takové idylly je bezesporu kvalitní gril.

Na trhu nalezneme hned několik typů grilů. V základu je můžeme rozdělit na ty na dřevěné uhlí, plynové a elektrické. Samozřejmě se ještě dělí do dalších podkategorií – bez ohledu na technologii pečení můžeme najít grily venkovní a přenosné. V případě elektrických například i domácí neboli stolní.

Dřevěné uhlí

Nezaměnitelná chuť a vůně

Pro pravověrné milovníky barbecue existuje pouze jediná volba, a není jí nic jiného než klasický gril na dřevěné uhlí. Jako jediný dokáže vytvořit tradiční atmosféru se žhnoucím uhlím a jedinečnou vůní pečeného masa.

Grily na dřevěné uhlí jsou také přirozeně nejrozšířenější díky své nízké pořizovací ceně..., přesněji řečeno jsou na trhu grily i s cenou v řádu pár stokorun. Samozřejmě že u nich musí člověk počítat s pramalou kvalitou konstrukce. Poslouží jednu dvě sezony.

Kvalitnější grily za pár tisíc mají poklop a umožní takzvanou nepřímou metodu grilování, kdy neodkapává tuk a šťáva na uhlí, což je ze zdravotních důvodů jedna z nejkritizovanějších vad klasického přímého grilování. Nejrozšířenější jsou grily kulatého tvaru, protože u nich dochází k rovnoměrnějšímu



grilování než u grilů obdélníkových. Ty ale zase pojmu větší množství masa.

Nejvypělejší grily na uhlí nabízejí zažehnutí plamene pomocí plynu, popel padá do speciální nádoby, takže nikde nevíří, v poklopu se nachází teploměr pro snadnou kontrolu pečení bez nutnosti gril otevírat.

Plyn

Kompakty i monstra pro náročné

Plynové grily vás nepřipraví o klasickou přípravu na plamenu, nicméně u nich nemůžeme počítat s příjemnou vůní spalujícího se uhlí. Na druhou stranu je na nich příprava pokrmů bezesporu zdravější a mnohdy také rychlejší. Vzhledem ke složitější konstrukci se jejich cena pohybuje v řádu tisíců. Ty nejvyšší modely s vlastní pracovní plochou a dalšími vymoženostmi stojí přes 10 tisíc korun.

Některé plynové grily používají lávové kameny – plynový hořák zahřívá tyto kameny a maso se peče na nich. Díky poréznímu povrchu sají tuk. Na konci grilování byste je měli ještě maximálně zahřát, aby se tuk vypálil. Kameny stačí měnit jednou za sezonu.

Na popularitě také nabírá RBS systém grilování, kdy se zdroj tepla nachází po stranách a dochází díky tomu k rovnoměrnějšímu grilování.

Plynové grily můžete pořídit v různých velikostech a provedeních včetně snadno přenosných variant – ty existují i v případě grilů na dřevěné uhlí.

Elektřina

Zdravě a chutně po celý rok

Od jednoho tisíce korun můžete mít gril elektrický, který nabízí mnoho výhod – určitě je to jednoduchá obsluha, snadné čištění, možnost přesně regulovat teplotu a příprava pokrmů bez zdravotních rizik. Na druhou stranu zcela přijmete o nezaměnitelnou chuť masa připraveného na plamenu či na dřevěném uhlí.

Grily s teflonovým povrchem mohou být tvořeny jednoduchou deskou a poklopem, případně kopírovat koncepci toustovače, kdy se maso v grilu může zavřít a peče se z obou stran naráz, to hovoříme o kontaktních grilech.

Elektrické grily obecně můžete používat po celý rok a pro milovníky barbecue se hodí i jako doplněk ke klasickému grilu na dřevěné uhlí či plynové alternativě.

Cadac Kaddi Kettle 57

Gril vychází z úspěšného modelu Neoway 57, přidává ovšem odkládací plochu a z obou stran přístupnou skříňku pro uložení dřevěného uhlí či briket, případně grilovacího náčiní a dalších propriet. Základ tvoří rošt o průměru 57 cm a kotel s víkem ze smaltovaného plechu o síle 0,9 mm. Grilovací plocha má trojúhelníkový tvar, přičemž otvory přívodu vzduchu jsou v ose grilu – je tedy zajištěno symetrické proudění. Držadlo víka je z termoplastu a zůstává chladné. Nerezová nádoba na popel má v sobě otvory s regulací přívodu vzduchu. Součástí balení je plynový startér Fire-Up, který usnadní zažehnutí, drátěná přihrádka na nepřímé grilování i závěsná lišta na grilovací náčiní.



Hecht King Grill Sentinel

Gril s velmi konzervativním designem, připomínajícím klasickou kovářskou práci, má obdélníkový tvar a skládá se ze dvou topenišť – celkem tři pečicí plochy. Jeho dominantou je komín s regulovatelnou záslepkou. V přední části nechybí v poklopu hlavního topeniště teploměr a odkládací plocha. Regulace přívodu vzduchu se nachází na boku druhého topeniště – obě jsou uvnitř propojena. Velmi tradiční design dotváří použitá dřevěná madla a velká kovová kola. Celý povrch grilu je ošetřen žáruvzdornou černou barvou, která ho chrání jak proti nepříznivému počasí na vnější straně, tak žhavému uhlí uvnitř.



Landmann Kettle Barbecue 31346

Německý výrobce, který jako vůbec první představil ve větší míře barbecue vybavení německým zákazníkům už v roce 1966, má ve své nabídce luxusní gril z řady Black Pearl Select. Gril s pracovními plochami po stranách pro přípravu masa či příloh používá inovativní OptiHeat systém pro jednoduchou úpravu výšky roštu nad uhlím. Rošt má průměr 56 cm, a na grilu tak lze připravovat jídlo až pro 10 lidí. Nechybí schránka na popel, dva oddělovače uhlí pro nepřímé grilování, regulátor množství přiváděného vzduchu a teploměr v poklopu. Držadla jsou chráněna proti zahřátí, a nehrozí tak spálení při manipulaci s poklopem.



Weber Performer Touch-N-Go

Vlajková loď jednoho z nejznámějších amerických výrobců grilů vám poskytne maximální uživatelský komfort. Disponuje totiž systémem plynového zapálení Touch-N-Go, takže odpadá často zdoluhavé a nepříjemné ruční zapalování uhlí či briket. V poklopu se nachází teploměr, přičemž poklop není nutné kompletně sundávat, ale lze ho jen odklopit na stranu a opřít o integrovanou kovovou konstrukci. Nechybí dvě palivové nádoby na brikety či dřevěné uhlí a plastový zásobník pro jejich snadné doplnění do grilu. Odklápěcí grilovací rošt s průměrem 57 cm má trojitě poniklovaný povrch. Kotel i poklop jsou smaltované porcelánem a výrobce na ně poskytuje záruku 10 let. Výhodou tohoto modelu je také velká termoplastová pracovní plocha.





Campingaz RBS C-LINE 1900 Deluxe

Plynový gril používá v úvodu popisovanou RBS technologii – oba hořáky jsou umístěny po bocích grilovací vany a spolu s rozptylovačem tepla v podobě kovového profilu umožňují dosažení rovnoměrné teploty v rozmezí 250 až 300 °C po celé grilovací ploše. Díky bočnímu umístění hořáků je zcela eliminována možnost vzplanutí odkapávajícího tuku. Poklop s integrovaným teploměrem má zabudované okénko pro sledování pokrmů. Zapalování plynu probíhá elektricky a uživatelé uvítají také postranní stolek na levé straně a integrovaný vařič na pravé (2,3 kW). Grilovací plocha má rozměry 52 × 36 cm.



Casac Meridian 3 Black

Rozměrný plynový gril s 3 hořáky z nerezové oceli a 1 postranním hořákem disponuje 3 smaltovanými rošty z U-profilů. Zapalování každého hořáku je řešeno separátně, což umožňuje dokonalou regulaci teploty při grilování. Součástí grilu je také vyjímatelná miska na odkapávající tuk, pevná skříňka s magnetickým zavíráním a boční sklopné plochy. Jedna z nich je vybavena i zmíněným postranním hořákem. Grilovací plocha má rozměry 63 × 48 cm, víko disponuje integrovaným teploměrem a je dvouvrstvé. Design grilu má na svědomí designérská dílna WAACS Rotterdam.



GrandHall X-Series 1

Jeden z nejdražších grilů na trhu má nadstandardně velkou grilovací plochu – 48 × 85 cm. Jeho součástí jsou 4 porcelánem potažené litinové rošty a ohniště z nerezové oceli. Zapalování hořáků řeší elektronický systém Smooth Start. Nejdůležitějším prvkem jsou ovšem patentované Crossray infra červené hořáky, na nichž GrandHall pracoval dlouhé 4 roky. Samotné plynové hořáky se nacházejí za keramickými krycími deskami, které se rozžhaví, a teprve ony vyzářují teplo na pokrm. Jelikož jsou desky na stranách, nekape na ně tuk. Výrobce uvádí, že je tento systém o 40 % účinnější oproti běžné plynové technologii. Gril má ve výbavě dále LCD displej s časovačem a teplotní sondou, soupravu s otočným rožněm a motorem, výsuvný zásobník na PB lahev a LED indikátory zapnutí hořáků.



Weber Genesis E-330

Plynový gril pro velmi náročné uživatele a profesionály je kompatibilní s rozšiřujícími přídatnými moduly, které z něho vytvoří doslova venkovní kuchyni, jak uvádí sám výrobce. Poklop s teploměrem a rošty jsou smaltované porcelánem, desky na stranách má Genesis E-330 z nerezové oceli. Uvnitř naleznete 3 samostatné plynule regulovatelné hořáky vhodné pro nastavení teploty při přímém i nepřímém grilování. Zapalování řeší Weber elektricky. Grilovací plocha má velikost 66 × 50 cm. Součástí je i Sear Station (přídavný hořák pro dosažení velmi vysokých teplot) a postranní vařič o výkonu 3,5 kW pro přípravu omáček a příloh (po zavření nerezového poklopu slouží jako pracovní plocha). Na poklop a hliníkové části získáte 25letou záruku.

Catler GR 8011

Kontaktní gril, který je schopen připravit i zapečené sendviče, zeleninu či palačinky, poskytuje variabilní nastavení teploty v rozmezí od 180 do 220 °C. Povrch Quantanium umožňuje přípravu bez přidaného tuku, přičemž spodní plocha má nastavitelný sklon, a lze tak průběžně odvádět tuk z připravovaného pokrmu přímo do vyjímatelné odkapávací misky. Obě grilovací desky můžete jednoduše vyjmout a žebrovaný typ vyměnit za plochý, vhodný například pro přípravu palačinek. Desky o rozměrech 29,5 × 26 cm lze vložit i do myčky, a ulehčit si tak jejich mytí. Příkon grilu činí 2 200 W.



DéLonghi CGH200

Elektrický kontaktní gril italské výroby s příkonem 1 800 W má plotýnky s nepřilnavým povrchem. Díky naklonění je odváděn tuk do integrované misky, kterou lze snadno vyjmout a umýt. Nechybí nastavitelný termostat pro regulaci teploty a světelné kontrolky, které uživatele upozorní na připravenost grilu. Gril má bezpečnostní mikropínač a nožičky z protiskluzného materiálu.



Kenwood HG266

Gril od tradičního britského výrobce kuchyňských robotů má příkon 2 000 W. Dodává se s průhledným skleněným poklopem, který zabrání znečištění okolí prskajícími šťávami z masa. Lze u něho regulovat teplotu grilovací desky, která má rozměry 28 × 40 cm. Desky mají samozřejmě nepřilnavý povrch a snadno se čistí. Díky vroubkovanému povrchu stéká do drážek tuk z masa a pokrmy jsou díky tomu zdravější.



Philips HD4419/20

Stolní gril nizozemské značky má grilovací desku na jedné polovině žebrovanou a na druhé hladkou, takže můžete připravovat maso i přílohou zeleninu najednou. Teplotu lze samozřejmě plynule regulovat. Výrobce uvádí, že zahřátí grilu je velmi rychlé a krátce po zapnutí je připraven k tepelné úpravě pokrmů. Jako součást grilu naleznete v jeho těle vyjímatelnou nádobku, kam stéká tuk z grilovaného masa. Grilovací desku o rozměrech 30 × 37 cm můžete vyjmout a omýt v myčce, stejně tak nádobku na tuk.



CHLADNIČKY S MRAZÁKEM DOLE

AEG

**S94400CTM0**

MODEL	S94400CTM0
ENERGETICKÁ TŘÍDA	A++
SPOTŘEBA ENERGIE (24 H)	0,682 KWH
OBJEM CHLADNIČKY	305 L
OBJEM MRAZNIČKY	102 L
MRAZICÍ KAPACITA	14 KG/24 H
ELEKTRONICKÁ REGULACE	ANO
NO FROST	ANO
ROZMĚRY (CM)	195 × 69,5 × 69,6

AMICA

**FK 326.3 X**

MODEL	FK 326.3 X
ENERGETICKÁ TŘÍDA	A+
SPOTŘEBA ENERGIE (24 H)	0,76 KWH
OBJEM CHLADNIČKY	205 L
OBJEM MRAZNIČKY	87 L
MRAZICÍ KAPACITA	5 KG/24 H
ELEKTRONICKÁ REGULACE	NE
NO FROST	NE
ROZMĚRY (CM)	184,8 × 59,5 × 60

AMICA

**FK 326.4**

MODEL	FK 326.4
ENERGETICKÁ TŘÍDA	A+
SPOTŘEBA ENERGIE (24 H)	0,76 KWH
OBJEM CHLADNIČKY	205 L
OBJEM MRAZNIČKY	87 L
MRAZICÍ KAPACITA	5 KG/24 H
ELEKTRONICKÁ REGULACE	NE
NO FROST	NE
ROZMĚRY (CM)	184,8 × 59,5 × 60

AMICA

**FK 326.6 DFZVX**

MODEL	FK 326.6 DFZVX
ENERGETICKÁ TŘÍDA	A+
SPOTŘEBA ENERGIE (24 H)	0,89 KWH
OBJEM CHLADNIČKY	188 L
OBJEM MRAZNIČKY	90 L
MRAZICÍ KAPACITA	6 KG/24 H
ELEKTRONICKÁ REGULACE	ANO
NO FROST	ANO
ROZMĚRY (CM)	184,8 × 59,5 × 60

BOSCH

**KGE36AW40**

MODEL	KGE36AW40
ENERGETICKÁ TŘÍDA	A+++
SPOTŘEBA ENERGIE (24 H)	0,41 KWH
OBJEM CHLADNIČKY	211 L
OBJEM MRAZNIČKY	92 L
MRAZICÍ KAPACITA	14 KG/24 H
ELEKTRONICKÁ REGULACE	ANO
NO FROST	NE
ROZMĚRY (CM)	186 × 60 × 65

BOSCH

**KGN36S55**

MODEL	KGN36S55
ENERGETICKÁ TŘÍDA	A+
SPOTŘEBA ENERGIE (24 H)	0,805 KWH
OBJEM CHLADNIČKY	223 L
OBJEM MRAZNIČKY	66 L
MRAZICÍ KAPACITA	8 KG/24 H
ELEKTRONICKÁ REGULACE	ANO
NO FROST	ANO
ROZMĚRY (CM)	185 × 60 × 54

BOSCH

**KGN39AI21**

MODEL	KGN39AI21
ENERGETICKÁ TŘÍDA	A+
SPOTŘEBA ENERGIE (24 H)	0,882 KWH
OBJEM CHLADNIČKY	221 L
OBJEM MRAZNIČKY	94 L
MRAZICÍ KAPACITA	14 KG/24 H
ELEKTRONICKÁ REGULACE	ANO
NO FROST	ANO
ROZMĚRY (CM)	200 × 60 × 65

BOSCH

**KGN39VW30**

MODEL	KGN39VW30
ENERGETICKÁ TŘÍDA	A++
SPOTŘEBA ENERGIE (24 H)	0,663 KWH
OBJEM CHLADNIČKY	221 L
OBJEM MRAZNIČKY	94 L
MRAZICÍ KAPACITA	14 KG/24 H
ELEKTRONICKÁ REGULACE	ANO
NO FROST	ANO
ROZMĚRY (CM)	200 × 60 × 65

AMICA

**FK 356.6 DFZVX**

MODEL	FK 356.6 DFZVX
ENERGETICKÁ TŘÍDA	A+
SPOTŘEBA ENERGIE (24 H)	0,93 KWH
OBJEM CHLADNIČKY	222 L
OBJEM MRAZNIČKY	90 L
MRAZICÍ KAPACITA	6 KG/24 H
ELEKTRONICKÁ REGULACE	ANO
NO FROST	ANO
ROZMĚRY (CM)	201 × 59,5 × 60

BAUMATIC

**BF346BL**

MODEL	BF346BL
ENERGETICKÁ TŘÍDA	A
SPOTŘEBA ENERGIE (24 H)	1,038 KWH
OBJEM CHLADNIČKY	208 L
OBJEM MRAZNIČKY	97 L
MRAZICÍ KAPACITA	5 KG/24 H
ELEKTRONICKÁ REGULACE	NE
NO FROST	ANO
ROZMĚRY (CM)	185,4 × 60 × 63,4

BEKO

**CS 234020**

MODEL	CS 234020
ENERGETICKÁ TŘÍDA	A+
SPOTŘEBA ENERGIE (24 H)	0,732 KWH
OBJEM CHLADNIČKY	205 L
OBJEM MRAZNIČKY	87 L
MRAZICÍ KAPACITA	5 KG/24 H
ELEKTRONICKÁ REGULACE	NE
NO FROST	NE
ROZMĚRY (CM)	186,5 × 60 × 60

BEKO

**CS 238020**

MODEL	CS 238020
ENERGETICKÁ TŘÍDA	A+
SPOTŘEBA ENERGIE (24 H)	0,77 KWH
OBJEM CHLADNIČKY	244 L
OBJEM MRAZNIČKY	87 L
MRAZICÍ KAPACITA	5 KG/24 H
ELEKTRONICKÁ REGULACE	NE
NO FROST	NE
ROZMĚRY (CM)	201 × 60 × 60

BRANDT

**CEN28701X**

MODEL	CEN28701X
ENERGETICKÁ TŘÍDA	A+
SPOTŘEBA ENERGIE (24 H)	0,76 KWH
OBJEM CHLADNIČKY	219 L
OBJEM MRAZNIČKY	68 L
MRAZICÍ KAPACITA	12 KG/24 H
ELEKTRONICKÁ REGULACE	ANO
NO FROST	ANO
ROZMĚRY (CM)	185 × 59,8 × 61

BRANDT

**CEN28731**

MODEL	CEN28731
ENERGETICKÁ TŘÍDA	A+
SPOTŘEBA ENERGIE (24 H)	0,76 KWH
OBJEM CHLADNIČKY	219 L
OBJEM MRAZNIČKY	68 L
MRAZICÍ KAPACITA	12 KG/24 H
ELEKTRONICKÁ REGULACE	ANO
NO FROST	ANO
ROZMĚRY (CM)	185 × 59,8 × 61

BRANDT

**CEN31700**

MODEL	CEN31700
ENERGETICKÁ TŘÍDA	A+
SPOTŘEBA ENERGIE (24 H)	0,79 KWH
OBJEM CHLADNIČKY	254 L
OBJEM MRAZNIČKY	68 L
MRAZICÍ KAPACITA	12 KG/24 H
ELEKTRONICKÁ REGULACE	ANO
NO FROST	ANO
ROZMĚRY (CM)	200 × 59,8 × 61

BRANDT

**C32751**

MODEL	C32751
ENERGETICKÁ TŘÍDA	A+
SPOTŘEBA ENERGIE (24 H)	0,79 KWH
OBJEM CHLADNIČKY	241 L
OBJEM MRAZNIČKY	79 L
MRAZICÍ KAPACITA	8 KG/24 H
ELEKTRONICKÁ REGULACE	ANO
NO FROST	NE
ROZMĚRY (CM)	185 × 59,8 × 61

BEKO

**CSA 29022 X**

MODEL	CSA 29022 X
ENERGETICKÁ TŘÍDA	A+
SPOTŘEBA ENERGIE (24 H)	0,62 KWH
OBJEM CHLADNIČKY	175 L
OBJEM MRAZNIČKY	62 L
MRAZICÍ KAPACITA	5 KG/24 H
ELEKTRONICKÁ REGULACE	NE
NO FROST	NE
ROZMĚRY (CM)	171 × 54 × 60

BEKO

**CSA 34030 X**

MODEL	CSA 34030 X
ENERGETICKÁ TŘÍDA	A++
SPOTŘEBA ENERGIE (24 H)	0,594 KWH
OBJEM CHLADNIČKY	172 L
OBJEM MRAZNIČKY	110 L
MRAZICÍ KAPACITA	5 KG/24 H
ELEKTRONICKÁ REGULACE	NE
NO FROST	NE
ROZMĚRY (CM)	186,5 × 60 × 60

BLOMBERG

**KND9860**

MODEL	KND9860
ENERGETICKÁ TŘÍDA	A+
SPOTŘEBA ENERGIE (24 H)	1,079 KWH
OBJEM CHLADNIČKY	312 L
OBJEM MRAZNIČKY	125 L
MRAZICÍ KAPACITA	6 KG/24 H
ELEKTRONICKÁ REGULACE	NE
NO FROST	ANO
ROZMĚRY (CM)	191 × 70 × 68

BLOMBERG

**KSM9650 X**

MODEL	KSM9650 X
ENERGETICKÁ TŘÍDA	A++
SPOTŘEBA ENERGIE (24 H)	0,879 KWH
OBJEM CHLADNIČKY	205 L
OBJEM MRAZNIČKY	74 L
MRAZICÍ KAPACITA	9 KG/24 H
ELEKTRONICKÁ REGULACE	NE
NO FROST	NE
ROZMĚRY (CM)	184,5 × 59,5 × 60

CANDY

**CFMEE 2850**

MODEL	CFMEE 2850
ENERGETICKÁ TŘÍDA	A++
SPOTŘEBA ENERGIE (24 H)	0,44 KWH
OBJEM CHLADNIČKY	137 L
OBJEM MRAZNIČKY	65 L
MRAZICÍ KAPACITA	3 KG/24 H
ELEKTRONICKÁ REGULACE	NE
NO FROST	NE
ROZMĚRY (CM)	165 × 55 × 61

CANDY

**CKNE 365**

MODEL	CKNE 365
ENERGETICKÁ TŘÍDA	A+
SPOTŘEBA ENERGIE (24 H)	0,79 KWH
OBJEM CHLADNIČKY	208 L
OBJEM MRAZNIČKY	81 L
MRAZICÍ KAPACITA	4 KG/24 H
ELEKTRONICKÁ REGULACE	NE
NO FROST	ANO
ROZMĚRY (CM)	185 × 60 × 60

ELECTROLUX

**ERB34233X**

MODEL	ERB34233X
ENERGETICKÁ TŘÍDA	A+
SPOTŘEBA ENERGIE (24 H)	0,751 KWH
OBJEM CHLADNIČKY	233 L
OBJEM MRAZNIČKY	92 L
MRAZICÍ KAPACITA	4 KG/24 H
ELEKTRONICKÁ REGULACE	NE
NO FROST	NE
ROZMĚRY (CM)	175 × 59,5 × 65,8

FAGOR

**FFJ6925X**

MODEL	FFJ6925X
ENERGETICKÁ TŘÍDA	A+
SPOTŘEBA ENERGIE (24 H)	0,82 KWH
OBJEM CHLADNIČKY	214 L
OBJEM MRAZNIČKY	99 L
MRAZICÍ KAPACITA	13 KG/24 H
ELEKTRONICKÁ REGULACE	ANO
NO FROST	ANO
ROZMĚRY (CM)	200,4 × 59,8 × 61

CHLADNIČKY S MRAZÁKEM DOLE

FAGOR



FFJ8865N

MODEL	FFJ8865N
ENERGETICKÁ TŘÍDA	A+
SPOTŘEBA ENERGIE (24 H)	0,83 KWH
OBJEM CHLADNIČKY	187 L
OBJEM MRAZNIČKY	72 L
MRAZICÍ KAPACITA	10 KG/24 H
ELEKTRONICKÁ REGULACE	ANO
NO FROST	ANO
ROZMĚRY (CM)	200,4 × 59,8 × 61

HAIER



AFL 634 CB

MODEL	AFL 634 CB
ENERGETICKÁ TŘÍDA	A+
SPOTŘEBA ENERGIE (24 H)	0,84 KWH
OBJEM CHLADNIČKY	260 L
OBJEM MRAZNIČKY	78 L
MRAZICÍ KAPACITA	11 KG/24 H
ELEKTRONICKÁ REGULACE	ANO
NO FROST	ANO
ROZMĚRY (CM)	200 × 60 × 67

HAIER



HRF - 370IT/2

MODEL	HRF - 370IT/2
ENERGETICKÁ TŘÍDA	A
SPOTŘEBA ENERGIE (24 H)	0,9 KWH
OBJEM CHLADNIČKY	202 L
OBJEM MRAZNIČKY	83 L
MRAZICÍ KAPACITA	10 KG/24 H
ELEKTRONICKÁ REGULACE	NE
NO FROST	NE
ROZMĚRY (CM)	185 × 60 × 65

HOTPOINT



SBD 1822 F

MODEL	SBD 1822 F
ENERGETICKÁ TŘÍDA	A+
SPOTŘEBA ENERGIE (24 H)	0,74 KWH
OBJEM CHLADNIČKY	205 L
OBJEM MRAZNIČKY	62 L
MRAZICÍ KAPACITA	12 KG/24 H
ELEKTRONICKÁ REGULACE	ANO
NO FROST	ANO
ROZMĚRY (CM)	187 × 60 × 65,5

LG



GR-Q459BTZA

MODEL	GR-Q459BTZA
ENERGETICKÁ TŘÍDA	A
SPOTŘEBA ENERGIE (24 H)	1,07 KWH
OBJEM CHLADNIČKY	222 L
OBJEM MRAZNIČKY	101 L
MRAZICÍ KAPACITA	8 KG/24 H
ELEKTRONICKÁ REGULACE	ANO
NO FROST	ANO
ROZMĚRY (CM)	200 × 59,5 × 64,4

LIEBHERR



CBESF 4006

MODEL	CBESF 4006
ENERGETICKÁ TŘÍDA	A+
SPOTŘEBA ENERGIE (24 H)	0,838 KWH
OBJEM CHLADNIČKY	151 L
OBJEM MRAZNIČKY	91 L
MRAZICÍ KAPACITA	15 KG/24 H
ELEKTRONICKÁ REGULACE	ANO
NO FROST	NE
ROZMĚRY (CM)	198,2 × 60 × 63,1

NOSRETI



NORDLINE RD 280 R PREMIUM

MODEL	NORDLINE RD 280 R PREMIUM
ENERGETICKÁ TŘÍDA	A+
SPOTŘEBA ENERGIE (24 H)	0,59 KWH
OBJEM CHLADNIČKY	190 L
OBJEM MRAZNIČKY	38 L
MRAZICÍ KAPACITA	2,5 KG/24 H
ELEKTRONICKÁ REGULACE	NE
NO FROST	NE
ROZMĚRY (CM)	160 × 54 × 60

SIEMENS



KG39EAL40

MODEL	KG39EAL40
ENERGETICKÁ TŘÍDA	A+++
SPOTŘEBA ENERGIE (24 H)	0,43 KWH
OBJEM CHLADNIČKY	247 L
OBJEM MRAZNIČKY	92 L
MRAZICÍ KAPACITA	14 KG/24 H
ELEKTRONICKÁ REGULACE	ANO
NO FROST	NE
ROZMĚRY (CM)	201 × 60 × 65

HOTPOINT



NMBL 1921 CVW/HA

MODEL	NMBL 1921 CVW/HA
ENERGETICKÁ TŘÍDA	A+
SPOTŘEBA ENERGIE (24 H)	0,94 KWH
OBJEM CHLADNIČKY	287 L
OBJEM MRAZNIČKY	128 L
MRAZICÍ KAPACITA	16 KG/24 H
ELEKTRONICKÁ REGULACE	ANO
NO FROST	NE
ROZMĚRY (CM)	191 × 70 × 71

HOTPOINT



NMBT 1922 FI/HA

MODEL	NMBT 1922 FI/HA
ENERGETICKÁ TŘÍDA	A+
SPOTŘEBA ENERGIE (24 H)	0,93 KWH
OBJEM CHLADNIČKY	300 L
OBJEM MRAZNIČKY	94 L
MRAZICÍ KAPACITA	14 KG/24 H
ELEKTRONICKÁ REGULACE	ANO
NO FROST	ANO
ROZMĚRY (CM)	191 × 70 × 72

HOTPOINT



QUADRIO 4D AAB/HA

MODEL	QUADRIO 4D AAB/HA
ENERGETICKÁ TŘÍDA	A+
SPOTŘEBA ENERGIE (24 H)	0,92 KWH
OBJEM CHLADNIČKY	295 L
OBJEM MRAZNIČKY	94 L
MRAZICÍ KAPACITA	8 KG/24 H
ELEKTRONICKÁ REGULACE	ANO
NO FROST	ANO
ROZMĚRY (CM)	190 × 70 × 77,3

INDESIT



NBAA 34 NF NX D

MODEL	NBAA 34 NF NX D
ENERGETICKÁ TŘÍDA	A+
SPOTŘEBA ENERGIE (24 H)	0,76 KWH
OBJEM CHLADNIČKY	237 L
OBJEM MRAZNIČKY	85 L
MRAZICÍ KAPACITA	11 KG/24 H
ELEKTRONICKÁ REGULACE	ANO
NO FROST	ANO
ROZMĚRY (CM)	200 × 60 × 65,5

SIEMENS



KG33VVL30

MODEL	KG33VVL30
ENERGETICKÁ TŘÍDA	A++
SPOTŘEBA ENERGIE (24 H)	0,60 KWH
OBJEM CHLADNIČKY	194 L
OBJEM MRAZNIČKY	94 L
MRAZICÍ KAPACITA	7 KG/24 H
ELEKTRONICKÁ REGULACE	ANO
NO FROST	NE
ROZMĚRY (CM)	176 × 60 × 65

SIEMENS



KG39NVI20

MODEL	KG39NVI20
ENERGETICKÁ TŘÍDA	A+
SPOTŘEBA ENERGIE (24 H)	0,88 KWH
OBJEM CHLADNIČKY	241 L
OBJEM MRAZNIČKY	68 L
MRAZICÍ KAPACITA	14 KG/24 H
ELEKTRONICKÁ REGULACE	ANO
NO FROST	ANO
ROZMĚRY (CM)	200 × 60 × 65

SIEMENS



KG49NH90

MODEL	KG49NH90
ENERGETICKÁ TŘÍDA	A+
SPOTŘEBA ENERGIE (24 H)	0,94 KWH
OBJEM CHLADNIČKY	307 L
OBJEM MRAZNIČKY	82 L
MRAZICÍ KAPACITA	18 KG/24 H
ELEKTRONICKÁ REGULACE	ANO
NO FROST	ANO
ROZMĚRY (CM)	200 × 70 × 65

WHIRLPOOL



WBC3546 A+NFCW

MODEL	WBC3546 A+NFCW
ENERGETICKÁ TŘÍDA	A+
SPOTŘEBA ENERGIE (24 H)	0,9 KWH
OBJEM CHLADNIČKY	243 L
OBJEM MRAZNIČKY	107 L
MRAZICÍ KAPACITA	12 KG/24 H
ELEKTRONICKÁ REGULACE	ANO
NO FROST	ANO
ROZMĚRY (CM)	194,5 × 64 × 75

INDESIT



PBAA 33 F D

MODEL	PBAA 33 F D
ENERGETICKÁ TŘÍDA	A+
SPOTŘEBA ENERGIE (24 H)	0,79 KWH
OBJEM CHLADNIČKY	224 L
OBJEM MRAZNIČKY	74 L
MRAZICÍ KAPACITA	11 KG/24 H
ELEKTRONICKÁ REGULACE	ANO
NO FROST	ANO
ROZMĚRY (CM)	187,5 × 60 × 65,5

INDESIT



PBAA 34 F D

MODEL	PBAA 34 F D
ENERGETICKÁ TŘÍDA	A+
SPOTŘEBA ENERGIE (24 H)	0,82 KWH
OBJEM CHLADNIČKY	253 L
OBJEM MRAZNIČKY	74 L
MRAZICÍ KAPACITA	11 KG/24 H
ELEKTRONICKÁ REGULACE	ANO
NO FROST	ANO
ROZMĚRY (CM)	200 × 60 × 72

INDESIT



3D AA NX

MODEL	3D AA NX
ENERGETICKÁ TŘÍDA	A+
SPOTŘEBA ENERGIE (24 H)	0,87 KWH
OBJEM CHLADNIČKY	296 L
OBJEM MRAZNIČKY	123 L
MRAZICÍ KAPACITA	8 KG/24 H
ELEKTRONICKÁ REGULACE	ANO
NO FROST	ANO
ROZMĚRY (CM)	190 × 70 × 68,5

LG



GC-B399BLCW

MODEL	GC-B399BLCW
ENERGETICKÁ TŘÍDA	A+
SPOTŘEBA ENERGIE (24 H)	0,81 KWH
OBJEM CHLADNIČKY	217 L
OBJEM MRAZNIČKY	86 L
MRAZICÍ KAPACITA	6 KG/24 H
ELEKTRONICKÁ REGULACE	ANO
NO FROST	ANO
ROZMĚRY (CM)	189,6 × 59,5 × 65,1

WHIRLPOOL



WBC3746 A+DFCX

MODEL	WBC3746 A+DFCX
ENERGETICKÁ TŘÍDA	A+
SPOTŘEBA ENERGIE (24 H)	0,88 KWH
OBJEM CHLADNIČKY	242 L
OBJEM MRAZNIČKY	123 L
MRAZICÍ KAPACITA	13 KG/24 H
ELEKTRONICKÁ REGULACE	ANO
NO FROST	NE
ROZMĚRY (CM)	194,5 × 64 × 75

WHIRLPOOL



WBE31132 A++W

MODEL	WBE31132 A++W
ENERGETICKÁ TŘÍDA	A++
SPOTŘEBA ENERGIE (24 H)	0,58 KWH
OBJEM CHLADNIČKY	194 L
OBJEM MRAZNIČKY	116 L
MRAZICÍ KAPACITA	4,5 KG/24 H
ELEKTRONICKÁ REGULACE	NE
NO FROST	NE
ROZMĚRY (CM)	177 × 59,5 × 64

WHIRLPOOL



WBE3352 A+NFCW

MODEL	WBE3352 A+NFCW
ENERGETICKÁ TŘÍDA	A+
SPOTŘEBA ENERGIE (24 H)	0,85 KWH
OBJEM CHLADNIČKY	223 L
OBJEM MRAZNIČKY	97 L
MRAZICÍ KAPACITA	12 KG/24 H
ELEKTRONICKÁ REGULACE	ANO
NO FROST	ANO
ROZMĚRY (CM)	194,5 × 64 × 71

ZANUSSI



ZRB940XL

MODEL	ZRB940XL
ENERGETICKÁ TŘÍDA	A
SPOTŘEBA ENERGIE (24 H)	0,811 KWH
OBJEM CHLADNIČKY	285 L
OBJEM MRAZNIČKY	92 L
MRAZICÍ KAPACITA	4 KG/24 H
ELEKTRONICKÁ REGULACE	NE
NO FROST	NE
ROZMĚRY (CM)	201 × 59,5 × 63,2

V příštím čísle SELL:

Už za měsíc vás na stránkách SELLu čeká velký přehled chladicích obrů v podobě amerických chladniček, známých také pod názvem side by side. Na zoubek se také podíváme food procesorům či blenderům.

