

SELL

IFA 2011

ZAJÍMAVÉ PRODUKTOVÉ NOVINKY
POD JEDNOU STŘECHOU

**GFK: TRH S DOMÁCÍMI
SPOTŘEBIČI ZAZNAMENAL POKLES**

**PROPOJOVÁNÍ SLUŽEB
GOOGLU POKRAČUJE**

**SKUPINA VÝROBKŮ:
AUTOMATY NA ESPRESO
MIKROVLNNÉ TROUBY
VINOTÉKY**

**BANKY SI PŘEDÁVAJÍ
INFORMACE O NAŠÍ BONITĚ**

**ROZHOVOR
S MICHALEM ŠKRÁBALEM,
GENERÁLNÍM ŘEDITELEM
ČESKÉ DISTRIBUCE
ZNAČKY IROBOT**



**CAPPUCCINO JEDNÍM STISKEM PÁKOVÉ
I AUTOMATICKÉ KÁVOVARY DÉLONGHI**

ZÁŘÍ
2011



receditions



PLUS X AWARD®



Objevte kulatý design nových multifunkčních trub Whirlpool MAX

Nová trouba Whirlpool Max je unikátní mikrovlnná trouba s kulatým designem jako charakteristickým rozlišovacím znakem. Lze ji umístit kamkoliv, krásně zapadne i do rohů. Díky nápaditému designu mikrovlnná trouba MAX nabízí otočný talíř o průměru 28 cm, ale v kuchyni zabere jen minimum místa. Dodává se v bílé, černé a stříbrné barvě a můžete si vybrat ovládání tlačítky nebo elegantní dotykový ovládací panel. Ve výbavě nechybí chytré funkce: zapékání Crisp, díky kterému pohodlně upečete koláč či kuře (např. celé kuře upečete za 20 minut). Nejen pro milovníky zdravé stravy je určena nejmodernější funkce vaření v páře Steam. A nechybí ani Jet Defrost, rychlé a rovnoměrné rozmrazování díky 3D systému distribuce mikrovln.

VÁŽENÍ ČTENÁŘI,

máme za sebou září a držíte v ruce SELL, který reflektuje převážně jeho začátek poznamenaný veletrhem IFA. Do Berlína se opět sjelo několik tisíc vystavovatelů včetně firem z kategorie velkých a malých domácích spotřebičů. K vidění toho bylo hodně, ale mě především potěšil pozitivní náboj většiny manažerů. I přes problémy eurozóny je samozřejmě situace německého trhu trochu jiná než například v jižních státech Evropy, ale dlouho převládající „krizová negativní“ nálada je, zdá se, fuč. Výrobci se na IFA opět předháněli v tom, kdo představí úspornější myčku, pračku či chladničku. Výrazná úspora dorazila také do kategorie trub a jiné velké bílé techniky. V mnoha kategoriích se roztrhl pytel s energetickou třídou A+++ , která byla ještě nedávno doménou kombinovaných chladniček. Dnes v ní nalezneme už i pračky či myčky. Ale nejde jenom o úsporu, přestože na ni značná skupina spotřebitelů stále slyší. Velkou roli hrají také nové funkce. Když před dvěma lety představil Brandt automatické dávkování tekutého pracího prostředku z integrovaného zásobníku, jednalo se o unikát. Letos už tento systém používají pračky více značek, a spotřebitel má tak mnohem širší možnost výběru. V kategorii menších spotřebičů mě na IFA zaujaly nové kapslové kávovary TASSIMO z dílny Bosch. Jelikož na českém trhu dosud neměl v kategorii „all-in-one“ kapslí pro výrobu kompletních nápojů jako cappuccino či caffè latte systém Dolce Gusto konkurenci, mohla by novinka Bosch rozvířit tyto stojaté vody. Zdravý konkurenční boj je vždy vítán. Nástup v Česku bude navíc podle firmy poměrně razantní, a to i díky tomu, že kapsle vyrábí a dodává gigant Kraft Foods. Jejich distribuce v široké škále prodejních kanálů včetně řetězců supermarketů a hypermarketů je tak zajištěna. Více informací o novinkách z IFA se dočtete jednak v krátkém reportu na stranách 22 a 23, ale také v mnoha prezentacích našich partnerů, které se v tomto čísle nacházejí.

Příjemné čtení přeje



Lubor Jarkovský
šéfredaktor



Obsah

Září 2011

03 Editorial

06 Novinky

Zajímavosti ze světa bílé techniky

9 Bosch TASSIMO

Kompaktní kávovary pro rychlou přípravu lahodných nápojů

10 Zaostrěno na gadgety

12 Cappuccino jedním stiskem

Pákové i automatické kávovary DéLonghi

14 Skupina výrobků

Automaty na espresso

19 Philips

Italské espresso v pohodlí domova

21 Bosch VeroBar

Baristův sen s novou řadou kávovarů

22 IFA 2011

Velkolepý berlínský veletrh opět s rekordní návštěvností

24 Michal Škrábal, generální ředitel české distribuce iRobot:

O robotické vysavače je v Česku velký zájem

26 Google+: Neruš mé kruhy

27 Nespresso zazářilo na IFA

28 BEKO Baby Care

Dokonalá péče o vaše dítě



30 Skupina výrobků

Mikrovlnné trouby

32 Mikrovlnné novinky Whirlpool**35 Hotpoint**

Na designových mikrovlnách

37 Multifunkční mikrovlnné trouby Brandt

Spolehlivý a elegantní pomocník v kuchyni

38 Podzimní novinky u Remingtonu**39 Russell Hobbs rozšiřuje produktové portfolio****40 International Lookaround**Zsuzsanna Bogdán,
produktová manažerka
maďarského Whirlpoolu:
V důsledku inovací**42 Ekonomické novinky****43 Baumatic**

Novinky pro podzimní trh

44 Skupina výrobků extra

Vinotéky

48 Banky si předávají informace o naší bonitě**50 Skupina výrobků plus**

Automaty na espresso

52 Skupina výrobků plus

Mikrovlnné trouby





Roomba generace 700 aneb robotická evoluce

Veletrh spotřební elektroniky IFA v Berlíně ukázal světu celou řadu novinek, jednou z těch nejzajímavějších v robotickém světě byla pak nová řada robotických vysavačů americké značky iRobot, která nese označení 700. Ač první, co návštěvníky upoutalo, byl moderní design, ty hlavní změny se ukrývají pod kapotou.

Nová Roomba dostala do vínku kompletně nový systém řízení. Vysavač pomocí systému Persistent Pass Cleaning Pattern detekuje míru znečištění a dokáže na znečištěná místa zacílit. Systém Dirt Detect 2 pak vypomáhá

řídícímu softwaru detekovat nadměrnou koncentraci jemných částic, jako je například písek nebo rozsypaný a rozdrčený popcorn. Nový software slibuje až o 50 % vyšší životnost baterie.

Z hlediska hardwaru je generace 700 vybavena novými jednodušími sběrnými koši AeroVac2 s indikací naplnění maximalizující propustnost, dvojicí jemných HEPA filtrů se schopností zachytit částice ve velikosti od 0,3 mikronu, vylepšenou čisticí hlavou s účinností až o 20 % vyšší než u jejích předchůdců. Inovací prošel taktéž nárazník Soft-Touch a dotykové ovládání vysavače.

Káva Banua pro vaše kávovary

Koupě plnoautomatického kávovaru si žádá nemalou investici, ale ani kvalitní pákový model nestojí pár korun. Pokud však do přístroje nevložíte kvalitní kávová zrna, ani sebelepší mašina z nich dobrý nápoj nevykouzlí. Kávou pro každodenní konzumaci, s dostatečnou kvalitou a příznivou cenou, je například káva Banua, kterou před časem uvedla na český trh společnost JABLUM. Milovníci opravdu kvalitní kávy ji budou znát jako výhradního dovozce jedné z nejlepších káv světa, jamajské Blue Mountain.



Banua
café

Banua je 100% arabica, pocházející z Haiti a z Mexika, jedná se o směs z různých plantáží. V každém případě se pěstuje v nadmořské

výšce 1 100 až 1 200 m, zpracovává se mokřím procesem a praží přímo v České republice. Zrnka jsou tříděna ručně a káva se vyznačuje mírnou kyselostí a jemnou chutí se stopami oříšků, čokolády a ovocnou vůní. Balení o hmotnosti 250 g stojí 220 Kč. Více informací na www.banua.cz.

ETA opět obhájila systém kvality ISO 9001

Tradiční český výrobce domácích spotřebičů úspěšně prošel auditem pro obnovu certifikace ISO normy (International Organization for Standardization) 9001 : 2001, poukazující na zavedení a zlepšování systému kvality. Certifikaci v oblasti ČSN EN ISO 9001 : 2001 společnost poprvé podstoupila v roce 2009 v rozsahu pro návrh, vývoj, výro-

bu, prodej a servis výrobků pro domácnost. „Pro dosažení kvality je nutné pochopit a znát své procesy – pracovní činnosti i denní

pracovní aktivity – a tyto pak integrovat v systému kvality a neustále je zlepšovat spolu s vývojem,“ uvádí ETA.



Baumatic

THE NEW APPLIANCE CHIC




Baumatic

www.baumatic.com

Společnost JURA vyrazila na turné s novými kávovary

Nové hity mezi prémiovými automatickými kávovary prezentuje značka JURA v rámci evropské putovní akce nazvané JURA on tour svým maloobchodním partnerům a zastávku si zástupci značky udělali i v tuzemsku, a to v Praze a Brně. Česká republika patří mezi důležité trhy pro tuto značku i z hlediska prodeje přístrojů pro výrobu kávy všeobecně.

Hotel Don Giovanni Prague se 6. září v podvečerních hodinách stal místem společenského setkání partnerů, zástupců značky JURA v čele s panem Petrem Dokládalem, ředitelem společnosti PETRACO, s. r. o., která značku JURA na tuzemském zastupuje, a panem Hansem-Peterem Rubertem, ředitelem společnosti JURA pro střední Evropu, a samozřejmě nemohly chybět ani kávovary samotné.

Největší pozornosti se těšila



především novinka Jura Impresa J9.TFT, vrcholný model série J přinášející kromě prvotřídní techniky nově inovativní velký TFT displej, který spolu s Rotary ovladačem tvoří intuitivně jednoduché one-touch ovládání pro přípravu od latte macchiata po ristretto. Grafické znázornění vás snadno navede i v případě potřeby údržby kávovaru.

Neméně pozornosti pak partneři věnovali druhé horké novince

– kávovaru Jura ENA Micro 9, jež miniaturizuje dokonalost techniky většího modelu do profilu velikosti A4 a opět ukazuje na umění švýcarských inženýrů.

Pan Michale Wegmueller, šéf marketingu značky, na závěr poodhalil roušku tajemství a přivezl přímo ze Švýcarska i kousek z budoucnosti – nový model Jura GIGA, super prémiový profesionální kávovar pro domácnosti, jenž bude představen na začátku příštího roku.

Myjeme nádobí s Whirlpoolem a Bauknechtem, značka úsporně

Společnost Whirlpool přináší váhajícím spotřebitelům spolu s novými myčkami další argumenty, proč si pořídit myčku nádobí. Naproti 40 litrům spotřebované vody při ručním mytí si myčky značek Whirlpool nebo Bauknecht vystačí s pouhými 6 litry. „Díky revolučnímu systému recyklace vody spotřebuje program Eco pouhých 6 litrů, tedy mnohem méně než jakákoliv jiná myčka na trhu. Voda z posledního oplachu je přefiltrována a zůstává uložena ve speciálním zásobníku pro následné použití při předmytí během dalšího cyklu. Aby bylo možné zaručit její absolutní čistotu, zásobník vodu automaticky vypustí, pokud myčka nebyla použita během tří posledních dnů,“ vysvětluje Ján Živný, marketingový ředitel Whirlpool CR. Spotřeba elektric-



ké energie se pak pohybuje okolo 1 kWh. Největším nákladem tak zůstávají čisticí prostředky, které jsou však potřebné u obou způsobů mytí.

Kvalitu mytí pak posouvá na ještě vyšší úroveň technologie PowerClean. „Během mycího cyklu vytváří myčky AquaSteam páru, která změkčuje zaschlé zbytky. Jemnost

páry je ideální také pro choulostivé kusy nádobí, jako je například sklo. Pára navíc během mytí pomáhá odstraňovat bakterie a nádobí dezinfikuje,“ vysvětluje Stanislav Brázda, key account značky Bauknecht. Jedním z oblíbených a doporučovaných modelů s parním mytím je například Bauknecht GSXP 6143 TR.

Bosch TASSIMO

Kompaktní kávovary pro rychlou přípravu lahodných nápojů

STAČÍ STISKNOUT JEDINÉ TLAČÍTKO A BĚHEM OKAMŽIKU SE VE VAŠEM ŠÁLKU OBJEVÍ VYNIKAJÍCÍ KÁVA, ČAJ ČI HORKÁ ČOKOLÁDA. VŠECHNY TYTO HORKÉ NÁPOJE UMÍ PŘIPRAVIT NOVÉ PŘÍSTROJE Z DÍLNY SPOLEČNOSTI BOSCH – AUTOMATY TASSIMO.

Novinka na českém trhu je určena pro všechny, kteří si chtějí v pohodlí domova připravit kvalitní kávu a další horké nápoje, aniž by museli jako baristé dělat zvlášť espresso a mléčnou pěnu. Poptávka po kávovarech na jednu porci a přístrojích na přípravu různých druhů mléčných káv či jiných specialit roste, a Bosch proto vychází požadavkům trhu vstříc. Ve spolupráci s koncernem Kraft Foods představuje koncept TASSIMO. Bosch na trh dodává přístroje, Kraft Foods kapsle pod svými značkami Jacobs Krönung, Milka či Twinings. Díky možnosti připravovat kromě kávy také horkou čokoládu a čaj jsou přístroje TASSIMO jediné na trhu, které uživateli nabízejí kompletnější spektrum teplých nápojů, samozřejmě plně automaticky, stiskem jednoho tlačítka. Zapomeňte proto na zdoluhavé louhování čaje a nepříjemné vyjímání horkého pytlíku ze šálku. Uvařit si šálek tohoto nápoje nebylo nikdy snazší.

Pokročilá technologie

Přístroje TASSIMO používají zbrusu novou technologii ohřevu vody, která zajišťuje přípravu nápoje během okamžiku. Vše bez zbytečného čekání a navíc s energetickou úsporou – TASSIMO je ve své kategorii nejušpornější a nejkompaktnější řešení.

Vždy skvělou chuť nápojů mají na starosti speciální kapsle T DISC, které obsahují přesné množství kvalitních ingrediencí. Jejich obsah chrání vakuový obal, zabraňující ztrátě aroma a chuti. Každá kapsle má svůj unikátní čárový kód, díky čtečce čárového kódu přístroj okamžitě rozpozná, o jaký typ nápoje se jedná, a přizpůsobí tomu veškeré vnitřní chody (tlak, teplotu, množství vody). Nyní jen stačí stisknout tlačítko a během chvíle je váš oblíbený nápoj připraven.

O nic složitější není ani automatický proces odvápnování, k čemuž slouží dodávané čisticí tablety pro odstranění vodního kamene. Základní čištění od zbytků nápojů či možný přenos chutí řeší horká pára, která se aktivuje automaticky po každém výdeji nápoje.

Kávovary

Přístroje TASSIMO jsou k dispozici v různých barevných provedeních. Na výběr máte základní variantu T20, luxusnější T40 a vlajkovou loď T65 s LCD displejem včetně češtiny. Kapsle jsou v prodeji v běžných prodejnách potravin a supermarketech. Tím je zajištěno dostatečné množství distribučních míst a snadná dostupnost náplní pro zákazníky po celém území České republiky.



BOSCH

Stvořeno pro život



Zaostřeno na gadgety

MODERNÍ TECHNOLOGICKÉ A DESIGNOVÉ „VYCHYTÁVKY“ NA NÁS DNES VYKUKUJÍ NA KAŽDÉM ROHU. INTERNET JE JIMI VŠAK DOSLOVA ZAPLAVENÝ, AŽ UŽ SE JEDNÁ JEN O POUHÉ STUDIE A NÁVRHY ČI SÉRIOVĚ VYRÁBĚNÉ ZBOŽÍ. PRONIKNĚTE S NÁMI DO SVĚTA COOL VYNÁLEZŮ, KTERÉ VÁM ULEHČÍ ŽIVOT A ZÁROVEŇ OSLNÍ NÁVŠTĚVY.

MINICHLADNIČKA NA VÍNO



Tento vynález ocení především milovníci vína, kteří si potrpí na správnou teplotu při servírování a nechtějí si pořizovat domácí vinotéku. S touto stylovou minichladničkou je příliš teplé nebo naopak podchlazené víno minulostí. Jediné, o čem se musíte starat, je zadat příslušnou teplotu chladičím programem a můžete se kochat pohledem na krásný efekt vodopádu kolem kaskády v podobě vložené lahve.



le na filtračním systému, přičemž jeho vestavěný filtr nabízí další velkou výhodu, která má snížit náklady na energii. Jedná se o spolehlivý způsob, jak bez námahy vyčistit nepořádek v rozích a po dně vašeho bazénu.

DOMÁCÍ LÁZNĚ

I když letní sezona je pomalu u konce, vy si můžete i přesto vychutnat koupání v domácích nafukovacích lázních Lay-Z-Spa. Osmdesát masážních vzduchových trysek, prostor pro čtyři dospělé a možnost nastavení teploty až 40 ° C vám zaručí příjemnou relaxaci přístupnou



v kterémkoliv ročním období. Díky funkci rychlého ohřátí vody je bazén vhodný pro vnitřní i venkovní použití.

INTELEKTUÁLNÍ ČISTIČ BAZÉNŮ

Robotický vysavač bazénů s vysokou inteligencí je jednou z nejnovějších a nejlepších inovací v oblasti technologií čištění bazénu. Vysavač běží nezávis-



LÉTAJÍCÍ BUDÍK

Jedná se o budík, který zastává všechny funkce běžného budíku, jako jsou digitální zobrazení času, alarm a další. Tento budík ale k alarmu přidal takzvaný twist – vrtule na vrchní části budíku, díky kterým je téměř nemožné zaspát nebo znovu usnout. V momentě, kdy tento budík spustí alarm, twist vzlétne do vzduchu a budík bude nadále pokračovat sirénou, dokud twist nevrátíte na místo.



REVOLUČNÍ HRACÍ KŘESLO

Jste připraveni povýšit své herní zážitky na další úroveň? Ultimate game chair je naprostá nutnost pro všechny opravdové hráče počítačových a konzolových her. Křeslo nabízí funkce, které uspokojí touhy i toho nejextrémnějšího hráče, počínaje dvanácti synchronizovanými vibračními motory až po 3D stereo reproduktory. Díky elegantnímu designu se křeslo navíc hodí jako doplněk každého interiéru. Kompatibilní s Xbox 360, Wii, PS3, PS2, PC, Mac, iPod i domácím kinem.



KOKTEJLOVÁ FONTÁNA

Ideální doplněk, kterým zaručeně oslníte hosty na domácí party. Jedná se o fontánu, u které však nenajdete vodu, nýbrž namíchané drinky dle vlastní chuti. Fontána funguje na principu čerpání nápoje zdola nahoru, přičemž vytváří efekt symetrického vodopádu. Stačí přiložit sklenku ke spádu a máte nalito.



VODA V BARVÁCH

Také už vás nudí ty obyčejné vodní baterie? Je tu pro vás novinka v podobě baterií se zabudovanou světelnou LED technologií. Jak to funguje? Stačí otočit kohoutkem a tekoucí voda se díky žárovkám ozáří modrou nebo červenou barvou dle teploty vody, a promění tak vaši lázeň v barevnou symfonii.



IFR monitoring

Monitoring & Analysis
IFR EUROPE LTD. MAGYARORSZÁG
 1163 Budapest, Cziráki u. 26-32
 Tel.: +36 1 401 03 31
 Fax.: +36 1 401 03 30
 hungary@ifrmonitoring.com
 www.ifrmonitoring.com

Firma IFR dělá takzvaná „shelf share analysis“ ve více než čtyřiceti zemích. Zkoumá produkty v oblasti domácích spotřebičů, ale i kancelářskou techniku, audio-video produkty nebo foto a telekomunikační technologie.

Výraz „shelf share“ je anglický výraz pro skladové zboží. „Shelf analysis“ – skladová analýza – zkoumá přítomnost jednotlivých produktů na skladě, jejich životnost, cenový vývoj, technologií a pozici na trhu.

S ohledem na rozvíjející se trh firma IFR MONITORING nabízí analýzy, které jak výrobcům, tak i prodejcům umožňují vytvářet si jasný obraz o aktuálním stavu trhu. Systém „shelf share“ dává k dispozici informace již 12–14 dní po shromáždění údajů.

Následující tabulky jsou výtažkem z dat zpracovaných firmou IFR.



Cappuccino jedním stiskem Pákové i automatické kávovary



ITALSKÁ SPOLEČNOST DÉLONGHI PŮSOBÍ NA ČESKÉM TRHU JIŽ NĚKOLIK LET. PŘES- TOŽE NABÍZÍ CELOU ŠKÁLU KUCHYŇSKÝCH POMOČNÍKŮ, ALE I TOPNÝCH ŘEŠENÍ ČI KLIMATIZAČNÍCH JEDNOTEK, VĚTŠINĚ LIDÍ SE VE SPOJENÍ S JEJÍM JMÉNEM VYBAVÍ KVALITNÍ KÁVA. A NE BEZDŮVODNĚ, NEBOŤ DÉLONGHI NABÍZÍ KÁVOVARY VŠECH CENO- VÝCH KATEGORIÍ VČETNĚ TĚCH, KTERÉ PŘIPRAVÍ LAHODNÉ CAPPUCCINO STISKEM JEDINÉHO TLAČÍTKA.

Dva novější modely, auto- mat PrimaDonna S a uni- kátní pákové řešení v podo- bě EC 850 M, by v nabídce vašeho obchodu rozhodně neměly chybět. První z nich nabízí maximální uživatelský komfort, ovšem v nebylé kompaktních rozměrech kávovaru, kte- rý se tak vejde i do panelákové kuchyně či garsonky. Druhý z nich je zase pákový model, který ovšem nabízí také přípravu mléčných kávových specialit stiskem jednoho tlačítka, a dokonale tak kombinuje baristy preferované řešení se snadnou přípravou cappuccina, známou z automatů. A to za koncovou cenu pod 10 tisíc korun.



Pákový unikát EC 850 M

Na trhu rozhodně nenalezneme mnoho pákových kávovarů, které by disponovaly funkcí automatické přípravy mléčných kávových specialit. Kávovar EC 850 M má proto nádobu na mléko, jakou znáte z plnoautomatů DeLonghi, a dokáže auto- maticky napěnit mléko, takže uživateli stačí stisknout jedno tlačítko a během chvilky má v šálku cappuccino či jinou kávo- vou specialitu. Po skončení lze vyčistit trysku na mléko stiskem jednoho tlačítka a poté celou nádobu umístit do chladničky.

Použití můžete buď čerstvě namletou kávu, nebo vložit porcovanou kávu E. S. E. Držák je vybaven speciálním integrovaným diskem pro krémovou pěnu, která je pro espresso charakteristická. Celý přístroj je vyroben z ušlechtilé oceli, což zajišťuje jeho dlouhou životnost, a navíc působí velmi elegantně a luxusně.

Kávovar EC 850 M spadá do energetické třídy A, a je tak šetrný k životnímu prostředí. Není to ovšem pouze otázka nízké spotřeby za chodu, jde také o přítomnost chytrého stand-by režimu, který vyžaduje naprosté minimum energie. Na druhou stranu je po zapnutí kávovar velice rychle připraven k plnému provozu.



Prima Donna S DeLuxe

Letošní novinkou je plnoautomatický kávovar z populární a úspěšné modelové řady Prima Donna. Celokovový přístroj se pyšní neotřelým designem se zkosenými hranami a tělem z broušeného kovu. Už na první pohled působí Prima Donna S velmi luxusně a elegantně. Přístroj ale pouze pěkně nevypadá, také se snadno ovládá a připravuje tu nejlepší kávu. Volbu nastavení a druhu nápoje ulehčuje dotykový displej se zapuštěnými kovovými tlačítky. V nastavení lze pak vybrat množství namleté kávy, množství vody i její teplotu. Naráz připravíte až dva šálky vynikajícího espresa a díky samostatným tlačítkům pro cappuccino, latte macchiato, caffè latte a horké mléko lze zvolit přesné množství kávy a mléka tak, jak máte rádi.

Kvalitní káva přímo od DéLonghi

Společnost DéLonghi si klade za cíl o své zákazníky skutečně pečovat, a proto před rokem uvedla na trh zrnkovou kávu pod svým jménem. Vynikající směs kávy Classic nebo 100% Arabica jsou ideálním doplňkem ke každému kávovaru. Pokud si chcete ale přípravu kávy v pákovém kávovaru ještě víc usnadnit, můžete použít kávové pody. DéLonghi právě uvádí na český trh kávové pody, které tak rozšíří celý sortiment doplňků ke kávovarům. Kávové pody vycházejí z oblíbenosti zrnkové kávy DéLonghi, a proto můžete zakoupit stejné varianty – tedy Classic a 100% Arabiku.



Káva jako esence života

**KÁVA PŘEDSTAVUJE JEDEN Z FUNDAMEN-
TÁLNÍCH NÁPOJŮ A POCHUTIN DNEŠNÍ
HEKTICKÉ DOBY, A TAK JEJÍ SPOTŘEBA
A STEJNĚ TAK I CENA ROSTOU VELMI
RYCHLE. PŘÍPRAVA DOBRÉ KÁVY SPOČÍ-
VÁ V KVALITNÍCH KÁVOVÝCH ZRNKÁCH,
PŘESNÉM NAMLETÍ A V NEPOSLEDNÍ
ŘADĚ PRECIZNÍM SPAŘENÍ, KTERÉ VÁM
ZARUČÍ JEN KVALITNÍ PŘÍSTROJE.**

Kávová zrnka nejsou nic jiného než vyzrálé plody, resp. semena, rostliny *Coffea* (česky kávovník). Tyto plody se sbírají buď ručně, nebo strojově, přičemž ruční sběr zaručuje selekci pouze zralých plodů, které jsou předpokladem pro kvalitní kávu. Následně po sběru kávových bobů přichází na řadu fáze loupání, zrnka se tak oddělují od slupek. Loupání probíhá suchou nebo mokrou metodou, tedy ponecháním kávových bobů na slunci slupky popraskají, a kávová zrnka je tak možné oddělit. Mokrě

loupání využívá stroje s otočnými kotouči, které slupky rozdrtí. Nejdůležitějším činitelem, kdy se utváří budoucí chuť a vůně kávy, je fáze pražení. Tento proces probíhá ve velkých válcích, jejichž vnitřní teplota nesmí přesáhnout 230 °C. Rozžhavená zrnka se po pražení chladí vzduchem nebo vodou. Chlazení vodou s sebou nese problém hydrofobního charakteru zrněk, jež do sebe vodu nasají, a jsou tak vlhčí, takže káva má po delší době tendence k plesnivění. Finální fází zpracování kávových zrněk je balení, přičemž každá společnost si vybírá vlastní způsob. Nejčastěji se používá klasické balení bez dalších zvláštních úprav, ale nezřídka je možné se setkat s vakuovým balením nebo přidáváním inertního plynu pro dlouhodobé zachování chuti a vůně kávy.

Není zrnko jako zrnko

Kávovníky se vyskytují v tropických oblastech, přičemž největšími producenty kávy jsou země Jižní Ameriky – Brazílie a Kolumbie, mezi nejlepší kávy patří především kávy z Keni a Jamajky. Ideální nadmořská výška pro pěstování kávovníků se liší podle druhu kávovníku, z hlediska chuti kávy jsou nejlepší horské oblasti s nadmořskou výškou od 900 do 2 000 metrů, zřídka je kávovník pěstován i ve vyšších nadmořských výškách. Základní a zároveň nejrozšířenější druhy kávovníků jsou *Coffea canephora* (káva robusta) a *Coffea arabica* (káva arabica). Více než 70 % celkové produkce kávy pochází právě z druhu arabica, ta je oproti své méně rozšířené sestře samosprašná, a tudíž mnohem náchylnější na plísně a parazity. Arabica si klade také vyšší nároky na kvalitu prostředí, nesnáší moc dobře vysoké teploty a stejně tak mráz. Z těchto důvodů je arabica pěstována v nadmořské výšce nad 900 m, kde nejsou tak vysoké výkyvy teplot a je tu nižší riziko nákazy plísněmi a parazity.

Na konci řetězce...

Kvalitní káva k dobrému šálku nestačí, je nutné zajistit také určitou úroveň kvality přípravy. Káva by měla být za ideálních podmínek do spařovací komory kávovaru upěchována silou 20 kg a následně spařena změkčenou vodou o teplotě 90 °C pod tlakem minimálně 9 barů. Doba průtoku vody by měla při velikosti kávy espresso trvat zhruba 30 vteřin.

Kávovar na tisíc způsobů

O kávovarech byly napsány už stohy textů, připomeňme pro tentokrát tedy alespoň základní dělení těchto přístrojů. Opomeneme-li kategorii ručně poháněných přístrojů, v kategorii poloautomatických espressovačů se nejvíce setkáme s pákovými kávovary, kdy část přípravy (pěchování) vyžaduje manuální zásah. Vrcholem ledovce jsou plně automatické kávovary, které zajistí přípravu kávy od mletí po spaření stiskem jednoho tlačítka. Speciální kategorii představují kávovary na porcovanou kávu – kapsle, jejich příprava je de facto rovněž jednotlačítková s tím rozdílem, že se neaplikuje zrnková káva, ale kapsle s příslušnou kávou. Následující přehled obsahuje jak automatické kávovary, tak modely na kapsle.

DéLonghi ECAM 26.455.M

Stříbrné plnoautomatické espresso PrimaDonna S DeLuxe zvládá připravit veškeré kávové speciality jedním stiskem tlačítka. Pomocí vysokého 1 450W příkonu přístroj zvládne vyvinout tlak 15 barů. Paměť kávovaru umožňuje individuální nastavení, tedy velikost a sílu kávy. Příslušenství obsahuje nádobku na mléko s funkcí rychlého čištění. Samozřejmostí kávovaru je přítomnost 2l nádoby na vodu a zabudovaného mlýnku s 13 možnostmi nastavení hrubosti mletí. Zásobník na kávová zrnka o kapacitě 250 g je zajištěn speciálním víkem uchovávajícím aroma kávy. Spařovací jednotka má maximální kapacitu 13 g, přičemž najednou lze připravit až 2 kávy.



DéLonghi ESAM 6700 EX1

Nerezový přístroj s černým dotykovým ovládáním a modrým displejem komunikuje i v českém a slovenském jazyce. Přístroj zvládá veškeré kávové speciality jedním stiskem tlačítka. Ve výbavě tohoto modelu je nádoba na mléko, kontejner na 14 kávových sedlin, vyjímatelná 1,5l nádoba na vodu, integrovaný mlýnek s 13 nastaveními hrubosti mletí a 250g zásobník na kávová zrnka. Dále přístroj umožňuje nastavení množství šálků (jeden nebo dva), objemu vody a intenzity a množství kávy. Příkon kávovaru 1 450 W zajišťuje stálý tlak 15 barů. Díky ekologickým automatickým funkcím je redukována spotřeba přístroje mezi jednotlivými přípravami na nulu.



Bosch TES 70621 RW

Vlajková loď nové řady VeroBar se systémem „Aroma Double Shot“ pro maximalizaci aroma i u extra silné kávy disponuje keramickým mlýnkem umožňujícím namlít kávová zrna na libovolnou hrubost, stejně jako objem nápoje lze volit pomocí funkce Individual CupVolume. Zásobník na vodu má kapacitu 2,1 l. Snížena byla doba nutná k nahřátí, takže přístroj dokáže připravit první kávu nyní rychleji. Nádobka na mléko z hliníku má objem 0,7 l a lze ji pohodlně umístit do chladničky. Samozřejmostí je výškově nastavitelná tryska na mléko, tudíž lze použít i 15 cm vysoké sklenice na caffè latte. Příprava mléčných kávových nápojů probíhá stiskem jednoho tlačítka. Upravit můžete samozřejmě i výšku výpusti na kávu. V případě, že dochází voda či káva, přístroj uživatele informuje včas na svém displeji. TES 70621 RW má příkon 1 700 W, čerpadlo pracuje se stabilním tlakem 19 barů.



Bosch TCA 5601

Systém spařování kávy „Aroma Whirl Plus“ pracuje s dávkou kávy od 6 do 12 g, kterou je možné v kávovaru také umlít v zabudovaném mlýnku z tvrzené oceli. Zásobník na čerstvou kávu má kapacitu 250 g a stupeň mletí je nastavitelný. Bojler na vodu pojme 1,8 l. Dvojice trysek na kávu je výškově nastavitelná. Odkládací plocha na šálky slouží také k jejich předehřátí. Plně automatický proplachovací program se aktivuje při zapnutí i vypnutí. Funkce „Calc'n'clean“ odvápní a čistí v jednom chodu. Kávovar má příkon 1 400 W a dosahuje tlaku 15 barů. Nechybí možnost přípravy cappuccina a horké vody.



Automatické kávovary

Lexikon

Kopi luwak

Absolutní špička mezi zrnkovou kávou, často také označovaná jako „cibetková káva“. Jméno cibetky v názvu kávy není náhodou, protože ta ve zpracování kávových bobů hraje významnou roli. Za Kopi luwak lze prohlásit jen tu kávu, jež prošla trávicím traktem příslušného zvířete.

Dekalcifikace

Tento proces odstraňuje nánosy a usazeniny vodního kamene ve vnitřním vedení kávovaru. Dekalcifikace se provádí přidáním určeného přípravku do nádoby s vodou s následným propláchnutím stroje. Dekalcifikací se předejde vážnějším poruchám kávovaru a zlepší se chuť kávy.



Electrolux ECS5200

Automat renomované švédské značky disponuje příkonem 1 450 W a dokáže vyvinout tlak o síle 15 barů. Příklad pracuje jak s mletou, tak díky integrovanému tichému mlýnku také se zrnkovou kávou. Ovládání umožňuje individuální nastavení síly kávy a množství vody. Mezi další funkce přístroje patří nahřívání šálek. Nastavitelná výška trysky zajišťuje vhodnou výšku i pro oblíbené kávové speciality, jako je například latte macchiato. Výrobce nezapomněl ani na automatický oplachovací a odvápnovací program. Stříbrný kávovar váží 12,4 kg.



Fagor CAT-44 NG

Další plnoautomatický espresso kávovar se představuje v černém provedení s vystupujícím průhledným zásobníkem na zrna kávy s kapacitou na 250 g. Hrubost mletí je možné nastavit v krocích po 5 stupních, případně lze použít už mletou kávu. Na jeden šálek pak podle osobní volby případně 5–16 g kávy. Ta je spařována s využitím termobloku pod tlakem 16 barů, kávovar má příkon 1 350 W. Najednou lze připravit dva šálky, po levé straně se nachází také tryska pro mléčnou pěnu. Provoz spotřebiče je indikován kontrolkami. Automatické odvápnování se reguluje podle tvrdosti vody. Nádržka na vodu má objem 1,5 l.



Gaggia Platinum Event

Základní kávovar značky Gaggia obsahuje keramický mlýnek na zrnkovou kávu. Příklad tak zvládá namlít, naporcovat a spařit kávu podle vašich představ. Nastavení ulehčuje „Espresso Plus System“, díky kterému je možné určit hrubost namletí, potažmo sílu připravovaného nápoje. Pro předehřátí šálek je určen polohovatelný rošt. Samozřejmostí v této kategorii je i tryska na páru a horkou vodu. Příklad poskytuje kapacitu na 250 g kávových zrn, 1,7 l vody a 14 porcí kávového odpadu. Celkový příkon přístroje činí 1 300 W a dosahuje tlaku 15 barů.



Jura IMPRESSA J9.TFT OneTouch

Novinka renomované švýcarské společnosti okouzlí nejen svým designem a přehledným menu. Příklad v nerezovo-hliníkové barvě disponuje barevným TFT displejem, kde lze navolit kávovou specialitu jediným dotykem pomocí „rotačního menu“, a to přesně tak, jak si zákazník přeje, tedy v předem určené síle, objemu i teplotě. Snížení spotřeby elektrické energie je dosaženo technologií „Zero Energy Switch“. Kávovar je standardně vybaven uvítacím balíčkem obsahujícím nezbytné prostředky pro údržbu, automatickým cappuccinátorem s technologií „Fine Foam“ a atraktivní termonádobou na mléko.

Vodní filtr

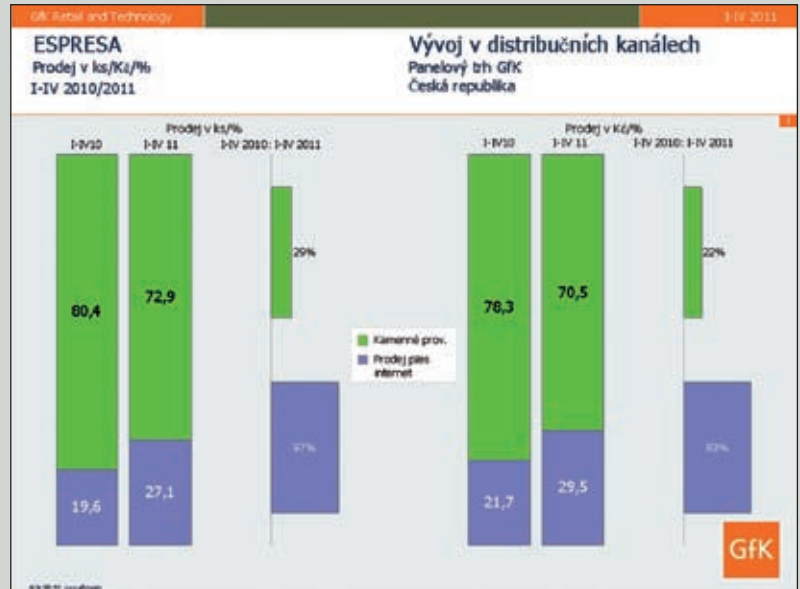
Vodní filtry u kávovarů změkčují vodu, čímž zlepšují výslednou chuť nápoje a zároveň chrání kávovar před usazováním vodního kamene. Vodní filtry jsou důležité především tam, kde je tvrdá voda, a mohlo by tak snadno dojít k poškození stroje.

Hrubost mletí

Hrubost mletí kávy zásadně ovlivňuje chuť a aroma kávy. Espresso z jemně mleté kávy má hustší konzistenci i pěnu, vydatnější a ostřejší chuť a aroma. Pokud by káva byla příliš jemně namleta, bude mít kávovar problémy s přípravou, voda bude protékat kávou příliš obtížně a pomalu.

ESPRESA NA ČESKÉM TRHU

OBRAT S ESPRESY VZROSTL ZA PRVNÍ TŘETINU LETOŠNÍHO ROKU V POROVNÁNÍ SE STEJNÝM OBDOBÍM LOŇSKÉHO ROKU¹ O 35 %, ZATÍMCO U PŘEKAPÁVACÍCH KÁVOVARŮ KLESL O 3 %. POLOVINA LETOŠNÍHO OBRATU S ESPRESY SE USKUTEČNILA S PLNĚ AUTOMATIZOVANÝMI PŘÍSTROJI, ZA KTERÉ KUPUJÍCÍ ZAPLATILI V PRŮMĚRU² 13 900 KČ³.



Tahounem českého trhu přístrojů na přípravu kávy jsou i nadále espresa. V letošní třetině roku připadla na prodej jednoho překapávacího kávovaru již čtyři espresa. Vzhledem k výši pořizovací ceny, která představovala v letošní třetině roku u překapávacích přístrojů 800 Kč a u espres 5 tisíc Kč, se espresa na celkovém obratu přístrojů na přípravu kávy podílela z 96 %.

Prodej přes internet roste⁴

Ještě v loňské třetině roku se prostřednictvím internetu prodala pětina espres, v letošní části roku již podíl této odbytové cesty dosáhl 27 %. Těžší prodejce zatím zůstávalo v kamenných provozovnách, kde se espresa rovněž dařilo prodávat také s meziročním přírůstkem. Dynamika prodejů přes internet však v meziročním srovnání výrazně předčila prodejce v kamenných provozovnách, kde se espresa prodávala v průměru za 4 800 Kč, tedy za cenu zhruba o 600 Kč nižší než prostřednictvím virtuálních provozoven.

Polovina prodejů: espresa na porcovanou kávu s vlastními kapslemi

Nejprodávanější espresy byly i v letošní třetině roku přístroje určené na porcovanou kávu s vlastními kapslemi. Podíl těchto výrobků na celkovém objemu trhu se přiblížil polovině. Přes pětinu prodejů přitom tvořily přístroje „pump portion open“ na porcovanou kávu. Plně automatizovaná espresa představovala 18 % celkových prodejů, což vyjádřeno v hodnotě znamenalo polovinu trhu.

Vývoj prodejů přístrojů na porcovanou kávu

Meziročně vzrostl objemový podíl přístrojů na porcovanou kávu s vlastními kapslemi a rovněž podíl plně automatizovaných espres. Podíl přístrojů na porcovanou kávu „pump portion open“ však v objemu meziročně klesl o 3 procentní body. V hodnotě prodeje jejich podíl naopak o procentní bod posílil a meziroční nárůst tržeb přesáhl 40 %. Celková průměrná cena těchto přístrojů totiž vzrostla, a to nemalou měrou, zatímco průměrná investice do espres na porcovanou kávu s vlastními kapslemi zaznamenala zřetelný pokles.

Přístroje na porcovanou kávu „pump portion open“ se v letošní třetině roku prodávaly v průměru za 4 100 Kč, což představovalo cenu zhruba o 500 Kč vyšší než před rokem. V loňské první třetině roku se těchto přístrojů v ceně do 2 tisíc Kč prodala čtvrtina, ale v letošní části roku podíl této kategorie značně klesl. Ke snížení objemového podílu tohoto cenového segmentu došlo ve prospěch všech následujících vyšších cenových segmentů a meziročně narostl i podíl kategorie od 5 tisíc Kč. Naopak průměrný výdaj jak za výrobky na porcovanou kávu s vlastními kapslemi, které se prodávaly v období ledna až dubna letošního roku v průměru za 2 800 Kč, tak i za plně automatizovaná espresa meziročně poklesl.

Zdroj:
Zdeněk Bárta
Retail and Technology Director,
GfK Czech

GfK Czech, oddělení Retail and Technology, kontinuálně monitoruje trh se zbožím dlouhodobé spotřeby v České republice a na Slovensku metodou panelového výzkumu. Jeho základem jsou pravidelně zjišťované údaje o prodejkách konečnému spotřebiteli ze stálého reprezentativního vzorku maloobchodních prodejen. Více na www.gfk.cz a www.gfkrt.com, případně kontaktujte Zdeňka Bártu, Retail and Technology Director (zdenek.barta@gfk.com).

¹ Není-li v textu uvedeno jinak, pak meziroční srovnání znamená období I-IV 2011 vs. I-IV 2010, letošní částí roku je míněno I-IV 2011.
² Vážena počtem prodaných kusů.
³ Cena zaokrouhlena na stovky Kč.
⁴ Elektroprodeje, nespécializované prodejny (hypermarkety, cash & carry, obchodní domy, zásilkový obchod a čistě internetové prodejny).



Jura ENA 9 OneTouch

Nadčasový automatický kávovar v dvoubarevném provedení dosahuje šířky pouhých 23,8 cm. Tento model rovněž nabízí možnost jednotlivých volby přípravy kávové speciality. Pomocí funkce „Aroma Boost“ je dosaženo plného aroma vzniklého pomletím a zpracováním maximální dávky kávových

zrn. Čerpadlo přístroje má konstantní tlak 15 barů. Příkon spotřebiče činí 1 450 W. Možné je připravit až dva kávové nápoje najednou. Pro volbu druhu kávy je určeno jednoduché a intuitivní ovládání společně s jednořádkovým displejem. Výstavu přístroje zakončuje autocappuccinátor pro hutnou pěnu krémové konzistence.



Philips - Saeco Xelsis HD8946

Prémiový model staronové značky kávovarů nabízí unikátní systém ovládání v podobě snímače otisků prstů, který přináší rychlou volbu vaší oblíbené speciality. Přístroj dokáže uchovat v paměti až 9 nápojů pro celkem 6 osob. Variabilní intenzitu espresa se změnou

struktury pěny s sebou přináší Saeco Browning System, stejně tak pěna samotná je nastavitelná v několika úrovních. Integrovaný je také systém automatického odvápňování. Kávovar pracuje s příkonem 1 500 W a jeho čerpadlo s tlakem 15 barů. Zásobníky pojmu 350 g kávy, 0,5 l mléka a 1,6 l vody.



Philips - Saeco Intelia Focus HD8751

Zbrusu nový automatický kávovar v nabídce Philipsu poskytuje plnou možnost nastavení jednotlivého šálku kávy, podle intenzity kávy, pěny a objemu šálku. Patentovaný SAS systém zajišťuje perfektní mletí, aby se do výsledného espresa uvolnilo maximum aroma. Nechybí funkce předspaření, zvláštní tlačítka pro přípravu espresa

a velké kávy (caffè lungo) a keramický mlýnek. Kávovar disponuje automatickým čištěním i programem pro odstranění vodního kamene. Pro přípravu cappuccina má uživatel možnost použít integrovanou parní trysku. Přístroj spadá do energetické třídy A a řadí se mezi úsporné spotřebiče.



Siemens TE506209RW

Stříbrný kávovar o maximálním příkonu 1 700 W je bohatě vybaven funkcemi a příslušenstvím. Mezi speciality přístroje patří „Single Portion Cleaning“ pro propláchnutí vnitřního vedení přístroje po každém připraveném šálku kávy, dále „aromaWhirl Plus“ – předspařovací systém pro ještě lepší

chuť a výraznější vůni kávy. Množství kávy stejně jako její intenzita jsou individuálně nastavitelné. Z hlediska vybavení přístroj obsahuje 2,1l vyjímatelnou nádržku na vodu, tichý keramický mlýnek se zásobníkem na 300 g kávových zrn, odkládací plochu s předehříváním a další užitečné části. Čerpadlo přístroje vytváří tlak o síle 19 barů. Příprava cappuccina a dalších mléčných káv probíhá stiskem jednoho tlačítka.

Odnímatelná centrální jednotka

Spařovací jednotka je srdcem každého automatického espresso a je nutné ji udržovat ve stálé čistotě. Pokud spařovací jednotku lze odejmout a opláchnout, prodlouží to její životnost a bezpochyby i zlepšit kvalitu podávané kávy.

Úsporný režim

Každý výrobce si interpretuje úsporný režim po svém. Obvykle se jedná o automatické vypínání kávovaru při delší nečinnosti, případně o režim stand-by s minimálním odběrem elektrické energie. Nejvíce sofistikované přístroje z profesionálních řad dovolují přímo nastavit dobu zapnutí a vypnutí včetně zapnutí v určitou hodinu.



Italské espresso v pohodlí domova

Philips Saeco Intelia zaručuje autentickou chuť i vůni

KDE JINDE SI DÁTE PRAVÉ ESPRESSO – SILNÉ, A PŘITOM BOŽSKY JEMNÉ – NEŽ V ITALSKÉ KAVÁRNĚ, KDE VÁM ŠÁLEK VOŇAVÉ KÁVY OSOBNĚ PŘIPRAVÍ VYŠKOLENÝ BARISTA? S PŘÍSTROJÍ PHILIPS SAECO SI MŮŽETE STEJNÝ POŽITEK VYCHUTNAT I DOMA.

Značka těží z italského původu a téměř třicetileté tradice plně inovací, směřujících k jedinému cíli: stvořit domácí automatický přístroj na přípravu espresa, který milovníkům kávy nabídne espresso ryzí, autentické chuti i vůně. Takové, jaké nabízejí ty nejlepší kavárny v Římě, Miláně či Neapoli.

Po úspěšných modelech Xelsis, Exprelia a Syntia přichází Philips Saeco s přístroji Intelia, které zážitek z prvotřídního espresa dovádějí k dokonalosti. Nikdy nebylo tak snadné vychutnat si skvělé espresso, ristretto nebo lungo v pohodlí svého domova. Podle momentální chuti si lze snadno zvolit sílu i množství kávy, u modelu Class dokonce i její teplotu.

Novinky přicházejí

Nové modely, stříbrný Intelia Class a elegantně černý Intelia Focus, umožňují kdykoli si připravit lahodnou kofeinovou vzpruhu prakticky jediným dotekem, a to díky špičkovým technologiím. Patentovaný systém SAS (Saeco Adapting System) optimalizuje proces mletí tak, aby se pokaždé uvolnilo maximum aromatu bez ohledu na typ kávových zrn. Unikátní keramický mlýnek mele při nízké teplotě, takže nehrozí, že by se kávová zrna přehřála, a tím utrpěla na kvalitě. Výsledek? Lahodná káva bez nepříjemné kovové příchuti a jako bonus delší životnost a bezproblémový chod přístroje. Místa, jimiž při přípravě nápoje cirkuluje káva, se navíc automaticky průběžně vymývají.

Pravá italská snídaně se neobejde bez poctivého krémového cappuccina. Pro přístroje Philips Saeco Intelia Class to je rutinní záležitost. Jako jediný model ve své cenové kategorii je totiž vybaven automatickým zařízením, které během okamžiku vykouzlí dokonalou mléčnou pěnu. Stačí přidat ji na libovolně silné espresso a máte skvělé cappuccino. Integrovaný „Cappuccinatore“ se navíc dá mýt v myčce. Rychlé, snadné, pohodlné.

Obsluhu přístrojů Intelia usnadňuje přehledná barevná signalizace – jako na semaforu –, životnost prodlužuje zabudovaný systém odvápnování. A kapacita? Nádržka pojme 1,5 litru vody, zásobník 300 gramů zrnkové kávy a „na jeden záťah“ připravíte až 10 porcí kávy.

Výhodou je i energetická úspornost: oba přístroje spadají do energetické třídy A a samy přepínají do pohotovostního stand-by režimu.

Kvalita na prvním místě

Modely Philips Saeco Intelia se navíc jako první plně automatické přístroje pro přípravu espresa v domácnosti pyšní prestižní značkou kvality potvrzující, že káva připravená s jejich pomocí splňuje ty nejpřísnější senzorické parametry. Dokonalé espresso totiž přináší požitek hned několika smyslům: oko hodnotí množství a kvalitu krémové pěny na povrchu, čich oceňuje nenapodobitelné aroma čerstvě umleté a profesionálně připravené kávy... A chuť? Espresso, jak má být, je silné, a přitom na patře sametově jemné. Přístroje Philips Saeco Intelia zaručují, že se každý doušek kávy stane nezapomenutelným zážitkem, který si milovník pravého espresa zatouží co nejdříve zopakovat.





Kávovary na kapsle:



Bosch Tassimo T65

Zcela nový kapslový systém Tassimo, který představila společnost Bosch ve spolupráci s Kraft Foods, míří aktuálně na český trh. Do důsledku se nejedná o kávovar, ale vlastně přístroj na přípravu horkých nápojů, protože v nabídce kapslí nechybí čaj či horká čokoláda. Tassimo sází na systém all-in-one kapslí, které obsahují sušenou směs i pro přípravu cappuccina či caffè latte. Vlajková loď řady

s označením T65 má barevný LCD displej, filtrační systém pro vodu, 1,8l nádržku a systém čištění, který zabraňuje přenosu chuti nápojů. Díky chytrému systému čárkových kódů na kapslích pozná kávovar sám, jaký nápoj připravit.



Bosch Tassimo T20

Jednodušší a levnější varianta kávovaru Tassimo je dostupná v šedém a červeném barevném provedení. Přístroj samozřejmě disponuje všemi základními funkcemi, jimiž se vyznačuje systém Tassimo. Dokáže tedy podle čárkového kódu kapsle poznat, jaký nápoj připravit. Stačí tedy stisknout jedno tlačítko a všechno další

nechat na Tassimu. Nádržka na vodu má objem 1,5 l. Čištění kávových cest probíhá automaticky po výdeji každého nápoje, aby nedošlo k přenosu chuti. Kávovar se vyznačuje nízkou spotřebou a rychlou připraveností k výdeji nápojů.



Nespresso Lattissima+ EN520

Žhavá novinka z dílny společnosti DéLonghi, určená pro kapslový systém Nespresso, byla představena na letošním veletrhu IFA v Berlíně. Stálý tlak 19 barů zajišťuje perfektní espresso z každé kapsle – spaření probíhá při teplotě 83–89 °C. Jak už je u řady Lattissima zvykem, dodává výrobce ke kávovaru

nádobku na mléko (0,35 l), díky které dokáže přístroj připravit cappuccino či latte macchiato po stisku jediného tlačítka. Čištění mléčné trysky je možné pomocí tlačítka „Clean“, kávovar se zase automaticky proplachuje. Kontejner v jeho nitru pojme 11 použitých kapslí a nádržka na vodu má objem 1 l. Na výběr je několik barevných variant – modrá, červená, bílá a stříbrná.



Nespresso Lattissima EN720M

Vrcholný model kávovaru na kapsle v nabídce značky Nespresso, který je vyráběn ve spolupráci se společností DéLonghi. Kávovar v nerezovém provedení nabízí intuitivní a jednoduchou přípravu espresa, lunga, cappuccina, ale i samotné horké vody. Dávkování kávy i mléka je automatické a programovatelné. Vysokotlaká pumpa dokáže vyvinout dostatečný tlak 19 barů a spolupracuje hned s dvojicí termobloků. Zásobník na vodu má objem 1,2 l, ten na mléko pak pojme 0,5 l. Kávovar disponuje rovněž funkcí předehřívání šálků. Po zapnutí je připraven pro přípravu kávy do 55 vteřin. Samozřejmostí je indikace hladiny vody v zásobníku i v odpadní nádobce.

Indikace hladiny vody

Některé modely jsou vybaveny systémem sledování vodní hladiny v zásobníku na vodu a při poklesu pod určitou hranici indikují potřebu vodu doplnit. Indikace je řešena manuálním způsobem nebo častěji elektronicky.

Předehřívání

Vyšší modely jsou vybaveny spirálkou nebo jiným zdrojem tepla, který ohřívá plochu pro umístění šálků, případně může být tato plocha i separátně. Rozdíl teplot šálku a kávy se sníží, a nedochází k tak výrazné tepelné výměně a de facto odsátí tepla z kávy, která si déle udrží teplotu ideální.

BOSCH VeroBar

Baristův sen s novou řadou kávovarů



NEJLEPŠÍ A NEJLAHODNĚJŠÍ KÁVU LZE PŘIPRAVIT DVĚMA ZPŮSOBY. PRVNÍ, KTERÝ POČÍTÁ S MANUÁLNÍM PÁKOVÝM KÁVOVAREM, JE OVŠEM NEPŘÍLIŠ POHODLNÝ, VYŽADUJE JEŠTĚ MLÝNEK NA KÁVU A V PŘÍPADĚ PŘÍPRAVY CAPPUCCINA I SEPARÁTNÍ NAPĚNĚNÍ MLÉKA. POHODLNĚJŠÍM A JEDNODUŠŠÍM ŘEŠENÍM JSOU AUTOMATICKÉ KÁVOVARY BOSCH VEROBAR, KTERÉ VYKONAJÍ VŠECHNU BARISTOVU PRÁCI ZA VÁS. A KÁVU DĚLAJÍ STEJNĚ DOBROU.

- **Aroma Double Shot**
– optimální aroma i u extra silné kávy.
- **IndividualCup Volume**
– individuálně nastavitelné velikosti šálku.
- **Funkce OneTouch**
– příprava mléčných nápojů stiskem jediného tlačítka.

Kávové speciality snadno a rychle

Plně automatické kávovary VeroBar jsou vhodné nejen pro klasické espresso, ale hravě si poradí i s přípravou oblíbených mléčných nápojů. Tryska je dostatečně vysoko, aby bylo možné použít i šálek či sklenici o výšce až 15 cm. Šálek není třeba nikam posouvat – kávovar všechno zvládne stisknutím jediného tlačítka. I s perfektní našlehanou mléčnou pěnou.

Stejně snadné jako příprava kávy je i čištění přístroje. Tryska na mléko je vyjímatelná a oddělitelná pro jednoduché opláchnutí pod tekoucí vodou nebo mytí v myčce. Čisticí program probíhá automaticky při každém zapnutí a vypnutí. Vymout a vyčistit lze jednoduše také spařovací jednotku.

Jednoduché ovládání

Kontrolu nastavení včetně velikosti šálků či intenzity aroma usnadňuje přehledný displej, který komunikuje v různých jazycích včetně češtiny. Přístroj sám upozorňuje na to, že je potřeba doplnit vodu, kávová zrna nebo vyměnit filtr.

Zásobník na kávová zrna je vybaven víkem pro udržení aroma kávy. Na mletou kávu přístroj disponuje samostatným zásobníkem. Vyjímatelná nádoba na vodu má obsah 2,1 l. Síla kávy i teplota horké vody jsou individuálně nastavitelné. Náhodnému spuštění spařovacího procesu účinně brání dětská pojistka.

Nové automaty na espresso Bosch VeroBar v sobě vlastně takového zkušeného baristu skrývají. Milovníkům kávy poskytují jedinečný chuťový zážitek a umění kávového experta stiskem jediného tlačítka. Díky funkci AromaDouble Shot je navíc káva umleta a spařena ve dvou krocích, a přitom si i u extra silné kávy zachová optimální aroma.

Jak vzniká dokonalá káva?

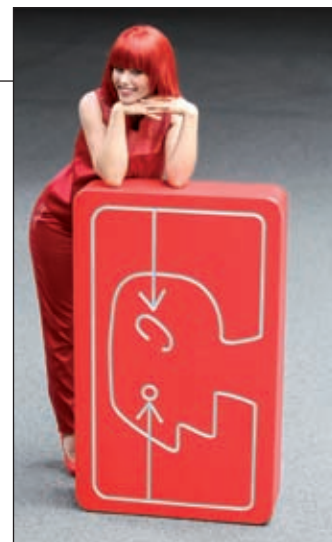
Počátek musíme hledat ještě v samotných zrnech, která je potřeba kvalitně umlít. Jelikož mají kávovary VeroBar tiché keramické mlýnky s dlouhou životností, míří do spařovací jednotky káva umleta přesně, jak je potřeba. O dosažení optimální teploty v minimálním čase se stará systém SensoFlow, což mimo jiné zaručuje také energeticky úsporný provoz kávovaru. Poté už protéká voda pod stálým tlakem 19 barů přes filtr z ušlechtilé oceli a z čerstvě mleté kávy uvolňuje maximum aromatických látek. Modely VeroBar také patří k nejrychlejším na trhu, protože první šálek připraví nejrychleji ze srovnatelných modelů.



BOSCH

Stvořeno pro život

IFA 2011



Velkolepý berlínský veletrh opět s rekordní návštěvností

UŽ SE STALO ZVYKEM, ŽE TRADIČNÍ NĚMECKÝ VELETRH SPOTŘEBNÍ ELEKTRONIKY A DOMÁCÍCH SPOTŘEBIČŮ KAŽDOROČNĚ ROSTE. ANI LETOŠEK NEBYL VÝJIMKOU, AČKOLIV SLYŠÍME ZE VŠECH STRAN O HROZBĚ NÁVRATU HOSPODÁŘSKÉ KRIZE A ÚTLUMU EKONOMIK. I PŘES CELOUNIJNÍ PROBLÉMY ZPŮSOBENÉ PŘEVÁŽNĚ ŘECKEM PŘICHÁZEJÍ I POZITIVNÍ UDÁLOSTI, JEDNOU TAKOVOU JE BEZESPORU IFA.

Letošní 51. veletrh hlásí jak nárůst návštěvníků, tak vystavovatelů a chlubí se velmi pěknými čísly. Však 238 tisíc lidí, tedy 3% růst návštěvnosti, a 1 441 vystavovatelů na ploše 140 tisíc m² spolu s objednávkami za 3,7 miliardy eur, to nejsou vůbec špatná čísla. Navíc se na veletrh vrátily či vůbec poprvé přijely některé zásadní firmy, jako Dell či Ford. Z kategorie domácích spotřebičů to byla značka BEKO, patřící do rodiny tureckého giganta Arçelik. A na jeho novinky se proto podíváme jako první.

BEKO

Známa značka zde na překvapivě velké ploše 1200 m² představila několik nových produktů včetně sušiček ve třídě A – 60 %, vestavných trub v A – 40 % a konečně Duo-Frost chladniček se spotřebou ještě o 15 % nižší, než je třída A+++.

znamena sama o sobě spotřebu o 60 % nižší oproti standardní třídě A. Úspora za roční provoz chladničky už se počítá v řádu stovek korun i více.

Do Berlína se přijel podívat také Tülin Karabük, assistant general manager for marketing celého Arçeliku. Na místě poznamenal: „Jednou z nejdůležitějších částí naší firemní vize je respekt k planetě, konkrétně chceme vyrábět úsporné spotřebiče, které nezatěžují životní prostředí.“ A doložil to ihned dalšími zajímavými novinkami, například pračkou s takzvanou Aquafusion technologií. Ta si řekne o 20 % energie méně než pračky třídy A+++ a sama si dává tekutý detergent. Jiný model ve třídě A+++ zase nabízí 5× tišší praní než jiné pračky se Silent-tech technologií. Mezi novinkami také vyčnívala myčka DFN 71046 X30 se spotřebou neuvěřitelných 6 litrů vody na jeden běžný mycí cyklus. Navíc spotřebuje o 10 % méně energie než myčky třídy A+++.

Bosch & Siemens

V obřích halách krále německého trhu s domácími spotřebiči bylo k vidění mnoho. U Bosche to byly například nové kapslové kávovary Tassimo. Zajímavá alternativa na českém trhu dosud zcela dominujícímu systému Dolce Gusto dokáže připravit nejen kávu, ale i čaj či horkou čokoládu. Více se o novince dočtete na straně 9.



U Siemensu byla velká pozornost věnována nové pračce a sušičce iQ 800. Pračka disponuje automatickým dávkovačem detergentu, takže vždy zvolí správné množství – na rozdíl od uživatele, který dává prášku většinou zbytečně moc. Díky tomu se zkrátí proces máchání a ročně se ušetří až 7 000 litrů vody. Představená sušička je zase ve třídě A – 60 %, a pracuje tedy velmi efektivně.

Samozřejmě byly k vidění i nové vysavače, chladničky a různé malé domácí spotřebiče, které BSH uvedl či v blízké budoucnosti uvede.





DéLonghi & Kenwood

Český lídr trhu s automaty na espresso se v Berlíně pochlubil hned několika zajímavými novinkami. Největší pozornost na sebe strhávaly především nový top model automatického espressovače a v našem časopise již dříve představená automatická trouba Pangourmet. Nejprve tedy ke kávovaru.

Nová PrimaDonna nesoucí přízvisko Exclusive nabízí několik zásadních inovací. Na jedné straně je to ještě luxusnější provedení s velkým TFT displejem pro intuitivní ovládání a termonádobkou na mléko, na druhé potom úplně nová funkce v podobě výroby horké čokolády. Přístroj se dostane na český trh v prvních měsících příštího roku.

Nemalou pozornost na sebe poutala také trouba Pangourmet, která funguje podobně jako populární pekárny chleba. Její velkou výhodou ovšem je, že se jedná o plnohodnotnou troubu. Zadělá tedy sama na těsto a upeče pečivo i zákusky, současně v ní ale připravíte i maso a jiné pokrmy.

Stranou nezůstal samozřejmě ani britský Kenwood, patřící do rodiny DéLonghi. Kromě kvalitních kuchyňských robotů odhalil snídaňové sety v hravých barvách i novinky v nerez pro konzervativnější uživatele.



Jura

Švýcarský výrobce luxusních automatů na espresso se na IFA pochlubil novinkami, které firma prezentovala také na nedávné akci v hotelu Don Giovanni, o níž informujeme v novinkové sekci. K vidění byl model Jura Impressa J9.TFT pro velmi náročného uživatele a prostorově nenáročný kávovar Jura ENA Micro 9. Jejich podrobnější popis naleznete na straně 6.

Philips

Nizozemský Philips prezentoval spotřební elektroniku i domácí spotřebiče opět v jedné velké hale. Většinu plochy samozřejmě zabrala černá technika, přesto jsme si na místě všimli několika velmi zajímavých produktů z druhé jmenované kategorie.

Upoutaly nás například nové žehličky PerfectCare, u kterých není nutné nic nastavovat, jen je zapnete a žehlíte. Nový typ parního generátoru spolu se systémem udržujícím konstantní teplotu žehlicí plochy dokonce získaly Philipsu certifikaci Woolmark-Apparel Care Gold, kterou zatím žádná jiná žehlička nemá. Z kávových novinek se nám líbil nový přístroj Philips Saeco Intelia, který ale firma podrobně prezentuje na straně 19. Přejdeme proto rovnou k novému uni-



verzálnímu čisticímu systému AquaTrio, který kombinuje vysavač, mop a vysoušeč podlah v jednom. Všechny činnosti provádí naráz, a ušetří tak váš čas.



Remington & Russell Hobbs

Výrobce dámské a pánské péče o pleť a vlasy přivezl na IFA svůj nový zastříhovač Touch Control s dotykovým ovládním pomocí displeje. Jeho hlavní výhodou je možnost přesného nastavení výšky stříhu v krocích po 0,1 mm.

Russell Hobbs, další značka Spectrum Brands působící na evropském trhu, ukázal na IFA velké množství nových výrobků. Jedná se převážně o snídaňové sety a pomocníky pro vaření z designových řad Steel Touch či Desire Collection. Novinky firma prezentuje podrobně na stranách 38 a 39.



Michal Škrábal: O robotické vysavače je v Česku velký zájem

ROBOTICKÉ VYSAVAČE SE STALY V POSLEDNÍCH LETECH VELKÝM HITEM A UKRAJUJÍ SI STÁLE VĚTŠÍ DÍL TRHU S ÚKLIDOVOU TECHNIKOU. POMĚRNĚ PŘEKVAPIVĚ PŘESVĚDČILY O SVÉ FUNKČNOSTI A KVALITĚ I KONZERVATIVNÍ ČESKÉ ZÁKAZNÍKY. JEDNOU Z NEJZNÁMĚJŠÍCH ZNAČEK JE BEZESPORU IROBOT, PŮSOBÍCÍ NA ČESKÉM TRHU UŽ NĚKOLIK LET. O NOVÉ ŘADĚ ROOMBA 700 I HISTORII AMERICKÉ FIRMY JSME SI POVÍDALI S MICHALEM ŠKRÁBALEM, GENERÁLNÍM ŘEDITELEM A ZAKLADATELEM SPOLEČNOSTI CERTUS MERCATUS, KTERÁ JE VÝHRADNÍM DISTRIBUTOREM VÝROBKŮ IROBOT PRO ČESKÝ TRH.

Společnost iRobot si většina lidí zajisté pojí výhradně s robotickými vysavači, ale možná trochu neprávem, protože zásadní je pro ni výroba profesionálních robotických pomocníků. Můžete činnosti firmy krátce představit?

Krátce a výstižně řečeno, je iRobot specialista na robotiku. Ničemu jinému se firma nevěnuje a tomu odpovídá i pokročilost technologií, které přináší na trh. Možná vás i vaše čtenáře překvapí, že patří mezi deset nejvýznamnějších amerických společností a již 15 let se obchoduje na burze. Hlavní zisky firmy plynou z profesionální sféry, tedy vývoje a výroby robotů pro NASA a americkou armádu. Hlavním cílem firmy je udržet si pozici lídra v oblasti robotiky.

Podívejme se ještě trochu do minulosti. Jak iRobot začínal? Kde má kořeny a kdy začal vyrábět robotické vysavače?

Loni oslavila firma dvacet let od svého založení. V roce 1990 vznikla v americkém

MIT (pozn. redakce, Massachusetts Institute of Technology) pod vedením Colina Angla a Helen Greiner. Základním popudem byla vize, aby se staly praktické roboty součástí běžného života. Colin Angle také přišel s důležitou myšlenkou miniaturizace a důrazem na funkčnost, s nimiž přišel do NASA. Firma se samozřejmě věnovala vývoji robotů v různých oblastech včetně hraček, na kterých ale dále nepracuje. Koncem devadesátých let nebyl svět na robotické panenky a jiné zázraky moderní vědy připraven, i kvůli vysoké ceně.

Jak dlouho působíte na českém trhu? Jaké si klade české zastoupení cíle?

Výhradním českým distributorem výrobků

iRobot je Certus Mercatus. Firmu jsme založili v roce 2006 a mezi její hlavní činnosti patří import, export, servisní služby a od roku 2008 i distribuce a servis výrobků iRobot. Cílem je udržet prodejní trend na úrovni loňského roku. Ještě bych chtěl zdůraznit, že jsme zpočátku bojovali s velkou nedůvěrou prodejců i zákazníků. Začali jsme proto nabízet





kde by byly všechny modely k vidění?

Už jsme o tom asi dvakrát vážně uvažovali, ale samotná centrála iRobot nás upozornila na možnou ztrátovost celého projektu. Jelikož je naším velkým partnerem e-shop www.roboticky-vysavac.cz s vlastním showroomem, už vlastní prostory nehledáme. Na letošní podzim ale chystáme „road show“ napříč Českem. Nepůjde o prodejní akci, čistě

prezentaci produktů a podporu brandu v okolí míst, kde se iRobot výrobky prodávají.

Před časem jste představili nový systém vysávání iAdapt. Co přináší nového? A v čem je tak unikátní?

Abych řekl pravdu, on ten systém ani není nový. iRobot vysavače používají tento systém od počátku, ale pomocí tohoto marketingového nástroje se snažíme celou funkci lépe vysvětlit. Naše konkurence totiž začala uvádět, že její řešení funguje lépe, protože její roboty uklízejí na geometricky pravidelné dráze. Systém iAdapt sice vypadá na první pohled chaoticky, protože robot jakoby jezdí po místnosti, jak se mu líbí. Není tomu ovšem tak. iAdapt zajišťuje, že každé místo projede vysavač čtyřikrát, což žádný konkurenční produkt nenabízí.

V nabídce máte celou řadu modelů. Nejzrůslehlejší je řada Roomba. Jak se jednotlivé varianty liší?

Přístroje se v první řadě liší především plochou, kterou jsou schopné uklidit. Poté také vnějším provedením

a množstvím příslušenství. Důležité je, že všechny nabízejí stejně kvalitní úklid.

Kterých modelů se týká změna vzhledu „iDress“, kdy lze na svrchní stranu robotu aplikovat takzvaný „skin“?

Na všechny modely řady Roomba 500 a nově také na právě představenou řadu Roomba 700. K dispozici je třiatřicet motivů, ale můžete si nechat vyrobit i svůj vlastní.

Na veletrhu IFA v Berlíně jsme si všimli nové řady Roomba 700. Můžete tuto novinku krátce představit? A kdy se dostane na český trh?

Nové modely jsou v prodeji od první poloviny září. Jedná se o nejvyspělejší přístroje v nabídce iRobot se zvětšeným zásobníkem na nečistoty, kterým předtím disponovaly pouze modely ve verzi PET, a dvojicí HEPA filtrů. Došlo také k zlepšení nabíjecího procesu a odběru energie, což prodloužilo životnost baterie až o 50 %. Ve výsledku to znamená, že bez její výměny bude robot pracovat i více než dva roky.

Jak vidíte vývoj robotických vysavačů do budoucna? Dojde v nejbližších letech k nějakým zásadním vylepšením? Nebo dosáhly přístroje v blízkém časovém horizontu svých technologických limitů?

Pevně věřím, že svět časem dospěje k vytouženému „all-in-one“ řešení pro kompletní služby v domácnosti, kdy nebude člověk obstarávat domácnost, ale domácnost se bude starat o člověka. Vývoj však potrvá ještě dlouhou dobu a my se nejspíš nástupu takových robotů nedožijeme. Mnohem blíže je například další vylepšení iRobot vysavačů o wi-fi či GSM modul, kdy bude možno robot ovládat pomocí mobilního telefonu či z počítače. Wi-fi také usnadní upgrade softwaru, kvůli němuž je aktuálně nutné navštívit servisní středisko.

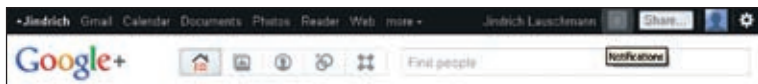
možnost zapůjčení robotu zdarma domů. Většina lidí, kteří toho využili, ho sice nekoupili, ale svou pozitivní zkušenost předávali dále. Náš současný úspěch na českém trhu tedy pramení především z toho, že se lidé o kvalitách iRobot zařízení informovali mezi sebou.

V Česku se samozřejmě pozornost obchodníků i spotřebitelů upíná k robotickým vysavačům iRobot. Kterými prodejními kanály jdou nejlépe na odbyt?

Jak už jsem řekl před chvílí, na počátku jsme bojovali s velkou nedůvěrou v robotické vysavače, tudíž jsme se soustředili na menší obchody, pro které byla tato technika zajímavým oživením a zpestřením jejich nabídky. Dalším krokem bylo vyvolání mediálního zájmu, což se také podařilo. Velké obchodní sítě se ozvaly samy. Značný odbyt máme také díky vlastnímu B2B programu.

Na svém webu nabízíte zapůjčení robotů zdarma, aby si mohli potenciální kupci ověřit jejich schopnosti. Nemáte v plánu také otevřít v Praze showroom,

Google+: Neruš mé kruhy



JAK VYPADÁ SOCIÁLNÍ SÍŤ GOOGLE+ Z HLEDISKA ŘADOVÉHO UŽIVATELE? JAKÉ JSOU ZÁKLADNÍ ROZDÍLY PROTI FACEBOOKU, NA KTERÉ NOVÁČEK NA POLI SOCIÁLNÍHO NETWORKINGU SPOLÉHÁ? A Povedlo se něco výrazně lépe?

Integrace „všeho“

V minulém vydání jsme mluvili o tom, že Google+ je jakýmsi propojením všech ostatních webových aplikací a služeb Googlu. Jak takové propojení vypadá v praxi? Za prvé, pomocí Google účtu, bez nějž Google+ profil nezaložíte, je možné se přihlašovat do ostatních služeb Googlu, například YouTube, Readeru a dalších. Za druhé, řada služeb je dohromady propojená novou Google lištou. Jedná se o černobílou lištu na vrchním okraji obrazovky, kterou jste již při vyhledávání určitě zaznamenali.

Nejste-li přihlášení do Google účtu, začíná lišta zleva položkou +You, jež se po přihlášení změní na vaše křestní jméno (+Jan). Následují odkazy na některé nejpoužívanější služby, od vyhledávání a Gmailu přes Google Calendar, Google Docs a Google News až po fotoalba Picasa a spoustu dalších. Naopak bokem Google lišty stojí YouTube, na

– nebo o nových komentářích k vašim příspěvkům. Hned vedle notifikací je kolonka Share, pomocí které lze sdílet obsah internetu, aniž byste museli Google+ přímo navštívit.

Tato nová sjednocující lišta Googlu především zajišťuje, že se stanete věrnými uživateli jeho služeb. Zároveň jde o hlavní zbraň Google+ v pomyslném souboji s Facebookem. Všechny webové služby hezky pohromadě v jednom rozhraní, kde se z jakékoliv z nich dostanete jedním kliknutím přímo do kterékoliv jiné, navíc s možností cokoli okamžitě sdílet. To není málo pro uživatele, mnohem více to ale je pro samotný Google. Vzpomeňme miliardu uživatelů jeho webových aplikací, o níž jsme mluvili minule. Hlavním cílem Googlu je udržet tyto uživatele na svých stránkách co nejdéle. Nová lišta právě v tom pomůže a zároveň přitáhne pozornost na Google+ v případě jeho neuživatelů.



Nejskloňovanější rozdíl? Kruhy

jehož stránkách ji budete hledat marně. Důvodem je nejspíš to, že se Google rozhodl této službě nechat její původní odlišný branding.

Na opačné pravé straně lišty se nachází několik základních funkcí Google+. Kromě jména a příjmení zde naleznete notifikace aktivity související s vaším profilem na Google+. Zde budete informováni o událostech – například pokud si vás jiný uživatel přidá do kruhů (viz níže)

Hlavním rozdílem Google+ oproti Facebooku jsou Kruhy. Nemluvíme však o pozůstatku návštěvy mimozemšťanů v hospodářských plodinách, cvičebním náčiní ani tragickém vyrušení geniálního antického matematika v jeho hloubání. Kruhy (Circles) je název pro nový systém uspořádání kontaktů. Nápad pochází z hlavy Paula Adamse, bývalého sociálního výzkumníka v Googlu a trochu ironicky nynějšího produktového manažera u Facebooku. Adams se domníval, že systém přátel na Facebooku neodpovídá bohatosti skutečných mezilidských vztahů, a proto přišel s konceptem, který sociální kontakty rozřazuje do různých skupin alias kruhů. Odtud je také název. Jeho koncepce vychází z toho, že by mělo být možné jednoduše a rychle sdílet určité příspěvky jen s určitými kontakty. Ve své prezentaci The Real Life Social Network, která je mimochodem k nalezení na internetu, Adams jako příklad zvolil mladou dívku Debbie. Po jejím přestěhování z LA do San Diega samozřejmě nedává smysl, aby stejné věci sdílela se starými přáteli z LA, které rok neviděla, novými spolužáky ze San Diega, které vidá každý den, přáteli a pracovními kontakty z plavání, kde sama závodí a zároveň si přivydělává jako trenérka mladších žáků, a svojí vlastní rodinou. Jisté fotky nepotřebují vidět především rodiče, natož aby je mohli před dívčinými přáteli veřejně komentovat.

Z tohoto konceptu se vyvinuly kruhy, kde si Debbie každého uživatele zařadí do jednoho či několika kruhů dle svého výběru a při sdílení příspěvku vybere ten správný kruh. Díky tomu se již nemusí trápit, že příspěvek uvidí nepovolaní. Kromě sdílení s kruhy je možné sdílet i veřejně, s viditelností pro libovolného návštěvníka internetu. Tuto možnost ale v praxi využívá jen asi polovina uživatelů.

*Jindřich Lauschmann, redaktor na
www.tyinternety.cz*

NESPRESSO® zazářilo na IFA



PŘED NĚKOLIKA DNY SKONČIL NEJVĚTŠÍ VELETRH SPOTŘEBNÍ ELEKTRONIKY IFA 2011, KTERÝ SE JAKO OBVYKLE NESL VE ZNAMENÍ TECHNOLOGICKÝCH NOVINEK. MEZI ZNÁMÝMI TVÁŘEMI ANI LETOS NECHYBĚLA ŠPIČKA NA TRHU V OBLASTI VYSOCE KVALITNÍ PRÉMIOVÉ PORCOVANÉ KÁVY, SPOLEČNOST NESPRESSO. DVOUPATROVÝ STÁNEK KÁVY U JIŽNÍHO VSTUPU DO VELETRŽNÍHO PALÁCE BYLO TĚŽKÉ PŘEHLÉDNOUT. VŮNĚ KÁVY PODÁVANÁ V NESPRESSO COFFEE BARU SE LINULA NA METRY DALEKO A NOVÉ KÁVOVARY V JEDINEČNÉM DESIGNU POUTALY ZRAKY KOLEMJDoucích.

Vůbec poprvé zde byl veřejnosti představen nový kávovar Lattissima+. Tato poslední inovace mléčného řešení prostřednictvím funkce „one touch“ umožňuje milovníkům kávy připravit si doma snadno a pohodlně řadu nápojů espresso s mléčnou pěnou, a to pouze stisknutím jednoho tlačítka. Lattissima+, díky pokročilé technologii páry, která představuje revoluční změnu v přípravě mléčné pěny, dokonale zvládá umění přípravy kávy espresso nejvyšší kvality obohacené perfektní mléčnou pěnou. Jednoduchý a elegantní design kávovaru, dostupný ve čtyřech módních barvách, vychází z moderní provozní ergonomie a snadné obsluhy.



Lattissima+ je však jen jednou ze zajímavých novinek, které společnost Nespresso připravila pro rok 2011. V tomto roce společnost uvedla na trh řadu nových produktů a spustila několik iniciativ, které dále posilují vitalitu značky. Vůbec poprvé se na celém světě zároveň začal prodávat kávovar PIXIE, jehož úspěch zastínil všechny ostatní kávovary společnosti. Tento malý, funkcemi nabitý kávovar měl své místo také na veletrhu IFA. Nechyběl ani elegantním designem pověstný kávovar CitiZ, který spolu s dalšími doplnil vystavovanou škálu kávovarů Nespresso.

Nicméně obdivovat široký sortiment Nespresso můžete také u nás. Stačí zajít do Nespresso butiku v Pařížské 10 v Praze anebo navštívit některou z elektroprodejen, ve kterých byl nainstalován Nespresso Corner. Tento úspěšný model prodeje společnost v rámci expanze na našem trhu rozšířila před nedávnem do dalších českých měst. Celkem tak po republice můžete nalézt až 11 Nespresso Cornerů, které slouží jako předváděcí prostor kompletního sortimentu kávovarů, nabízející více možností než klasické místo prodeje. Zákazníkům tak usnadňují výběr vhodného kávovaru odpovídajícího jejich životnímu stylu.

Společnost Nespresso pokračuje v rozvoji, a navazuje tak na předchozí silný růst v dynamickém segmentu porcované kávy. V první polovině roku 2011 dosáhla společnost Nespresso dvouciferného růstu. V druhé polovině tohoto roku bude společnost i dále utvářet kávovou kulturu, jejímž průkopníkem je již pětadvacet let, a to prostřednictvím selektivní geografické expanze. Nespresso letos hodlá rozšířit svou retailovou síť na více než 250 butiků, přičemž nové obchody budou v nadcházejících měsících otevřeny v Ženevě, Berlíně, Paříži a Aucklandu. V těchto dnech navíc společnost uvádí na trh první limitovanou edici kávy, která pochází z programu Nespresso AAA Sustainable Quality™. Káva Dhjana je od 12. září dostupná v Nespresso butiku či na webových stránkách společnosti. Káva Dhjana je od 12. září dostupná v Nespresso butiku, na webových stránkách společnosti nebo přes Nespresso Club na tel.: 800 26 33 33 (800 COFFEE).





Beko Baby Care

Dokonalá péče o vaše dítě

Pro společnost BEKO je jednou z nejdůležitějších věcí zdraví a bezpečí nejenom dětí, spolu s rodinnými hodnotami. Vybrané spotřebiče proto vybavuje programem BEKO Baby Care, který snižuje riziko alergických reakcí a zajišťuje maximální hygienu a péči. Disponují jím jak pračky, tak sušičky a myčky BEKO.



Objevuje se u vašich dětí či vás samotných náhlé kýchání, škrábání, problémy se spánkem či pokožkou? Je klidně možné, že má tyto stavy na svědomí alergická reakce, kdy organismus přehnaně reaguje na vnější podněty. Přesněji řečeno považuje například pyly, chemické přípravky, prach či potravinové složky za útok bakterií a začne vytvářet protilátky. A to pokaždé, když s danou látkou přijde do styku, což vyvolá onu známou alergickou reakci. Vzhledem k tomu, že dle výzkumů trpí v Evropě alergickými problémy až 35 procent populace, mají rozhodně spotřebiče se speciálními programy pro odstranění alergenů své místo na trhu.

Pračky

Moderní pračky jsou stále příznivější pro použití pro alergiky a malé děti. Právě pračky BEKO, vybavené programem Baby Care, mohou ulehčit a zpříjemnit těžký život alergika.

Pračky, které jsou vybaveny programem BEKO Baby Care, zajišťují díky spojení programů intenzivního praní a máchání dokonalé vymáčení prášku a maximální kvalitu praní. To je zásadní požadavek při praní dětského prádla a rovněž v případě praní pro alergiky nebo pro osoby s citlivou pokožkou. Důležité je, že výše uvedené výhody BEKO Baby Care potěší rovněž ty zákazníky, kteří hledají pračky s náplní dosahující až 8 kg.

BEKO

Při praní byste si měli dát pozor na několik věcí. Není vhodné používat příliš velké množství prášku. Pokud nasypeme více pracího prostředku, neovlivníme tím vůbec prací účinnost. Je nutné používat pouze takové detergenty, které obsahují malé množství fosfátů. Velký vliv na to, že naše pokožka nebude reagovat negativně, má dokonalé máchání. Při praní v běžné pračce je doporučeno tento cyklus opakovat. Pračky BEKO s programem Baby Care jsou zárukou dokonalého vymáchání pracího prostředku a stoprocentní likvidace bakterií. Mohou být doporučovány osobám s citlivou pokožkou.



Myčky

Nedostatečně umyté talíře, zbytky jídla, to je ideální prostředí pro vznik bakterií. A pak nejen osoby s citlivou pokožkou zápasí s problémem obtěžujícího působení prostředků na mytí nádobí. Použití myček BEKO s programem Baby Care poskytuje jistotu, že nádobí bude zcela čisté a zbavené bakterií. Speciální cyklus intenzivního mytí s dodatečným oplachem horkou vodou zajistí dokonalou čistotu nádobí, příborů a lahví pro nemluvnata. Program obdržel certifikát institutu LGA, který potvrzuje 99,99% úroveň sterilizace.

Toto řešení zajistí maximální dokonalost mytí nádobí, což je důležité především v rodinách s malými dětmi.

Sušičky

V sušičkách využívá program BEKO Baby Care činnosti senzorů teploty a vlhkosti, které kontrolují podmínky, jaké jsou uvnitř bubny, a vybírá optimální nastavení pro sušení oblečení vašich ratolestí.

Program BEKO Baby Care je dostupný především u našich prodejních partnerů, kteří mají plnou škálu výrobků s programem Baby Care. Pokud chcete rozšířit svou nabídku o spotřebiče BEKO, kontaktujte nás.



Více informací na
www.bekobabycare.cz



Mikrovlnné trouby Kuchyňský pomocník k nezaplacení

MIKROVLNNÉ TROUBY NESLOUŽÍ JEN PRO OHŘEV ZBYTKŮ Z PŘEDEŠLÉHO DNE. SOUČASNÉ MODELY PŘEDSTAVUJÍ ZAJÍMAVOU VARIANTU K HNED NĚKOLIKA JINÝM KUCHYŇSKÝM SPOTŘEBIČŮM, KTERÉ V LECĚMS I PŘEDČÍ.

Dnešní trh nabízí nespočet technologicky, rozměrově i designově rozdílných modelů mikrovlnných trub. Asi nejzákladnější dělení na volně stojící a vestavné modely lze aplikovat i v této kategorii domácích spotřebičů. Vestavné trouby bývají oproti volně stojícím kolegyním dražší, bývají v luxusnějším provedení a většina vestavných modelů nespadá do kategorie zcela obvyklé trouby pro prostý ohřev. To ovšem neznamená, že bychom ve volně stojícím provedení nenalezli plně vybavené modely.

Velikosti vestavných trub se značně liší, lze pořídit od malých a úsporných 18l modelů až po rodinné velikosti s objemem přes 40 l. Ruku v ruce s velikostí jde obvykle i příkon trouby, aby trouba poskytla objemu odpovídající výkon.

Mimo toto klasické rozdělení se můžeme setkat ještě s dalšími typy třídění mikrovlnných trub. Například podle integrace trub

do kuchyňské linky. Jedná se o jemnější rozdělení vestavných trub, které mohou být buď „klasické – plně integrované“, obklopené nábytkem ze všech čtyř stran, nebo může jít o závěsné mikrovlnky, které se montují k horním policím, „visí“ tedy mezi horní a dolní částí kuchyňské linky. Dalším zvláštním druhem je zásuvková mikrovlnka, která není v České republice příliš rozšířená, ta se montuje do dolní části kuchyňské linky a má otevírání stejně jako klasický šuplík.

Poslední rozdělení se týká použitých technologií, tedy rozdělení multifunkčních trub na konvekční, které ohřívají kombinací mikrovln a horkého vzduchu, a „rychlopečící“ kombinující gril s mikrovlnnou technologií. Tyto druhy mikrovlnných trub jsou oproti obvyklým troubám podstatně finančně náročnější, dokážou ale mnohdy nahradit klasickou troubu a umožňují klasické pečení.

Mikrovlnný základ

Téměř každá mikrovlnka včetně těch pracujících pouze s mikrovlnnou technologií nabízí funkce jako expresní start, kdy spotřebič začne pracovat na 100% výkon již od samého začátku. Velmi často jsou trouby vybaveny tzv. automatickým nastavením, kdy podle typu zvolené potraviny (pokrmu) mikrovlnka sama nastaví intenzitu mikrovln. Stačí tak zvolit druh potraviny a hmotnost. Velká část výrobců též nabízí různé druhy dětských pojistek, bránící otevření dvířek mikrovlnky. Mezi základní funkce také již patří otáčecí vnitřní talíř nebo jiná technologie zajišťující rovnoměrný ohřev.



Zdroj: **Zdeněk Bárta**
Retail and Technology Director
GfK Czech

Mikrovlnné trouby

Meziroční srovnání vývoje trhu mikrovlnných trub za první třetinu roku zůstalo v kladných číslech, ale tržby zaznamenaly pokles o 3 %. Průměrná prodejní cena mikrovlnných trub klesala napříč většinou sortimentu i distribučních kanálů. Kupující dávali v rostoucí míře přednost nákupům přes internet, které dynamicky rostly jak v objemu, tak i obratu. V první třetině roku se prostřednictvím internetu uskutečnilo již téměř 20 % celkových tržeb mikrovlnných trub.

Volně stojící výrobky se na celkovém obratu komodity podílely v obou srovnávaných obdobích 60 %. Výrobky vybavené pouze mikrovlnami zaujímaly v letošních třech měsících 70 % objemových a přes polovinu hodnotových prodejů volně stojících mikrovlnných trub.

Z volně stojících výrobků rostly meziročně prodeje pouze u přístrojů nižší cenové kategorie, a to do 1 800 Kč.

Vestavných mikrovlnných trub se meziročně prodalo o 14 % více, ale kvůli poklesu cen se srovnání obratu dostalo do červených čísel. Z celé šíře nabízeného sortimentu se opět dařilo prodávat levnější výrobky, konkrétně v ceně do 8 tisíc Kč. Těch se prodalo zhruba o polovinu více a představovaly přes 60 % objemových prodejů vestavných mikrovlnných trub.

Amica**AMM20ER80GS**

Černá mikrovlnka s nerezovým madlem disponuje širokou nabídkou programů, kromě klasického rychlého ohřevu nabízí i ohřev vícefázový, rozmrazování potravin s nastavením hmotnosti nebo času, a pro propečené pokrmy i kombi gril. Trouba o objemu 20 l je vybavena smaltovaným vnitřkem a 27cm otočným talířem. Přístroj se ovládá pomocí dotykového panelu a otočné minutky s maximálním rozsahem až 95 minut. Samozřejmostí pro tuto mikrovlnku je i dětská bezpečnostní pojistka a ohlášení konce programu pomocí zvukového signálu. Celkový příkon přístroje činí 1 300 W.

**Baumatic****BTM25.7SS**

Elegantní nerezová mikrovlnka s černým sklem zvládá i grilování a horký vzduch. Natavením pomocí tlačítkového ovládání lze určit jeden z 8 programů a 5 stupňů výkonu. Přístroj nabízí funkce na přípravu těstovin a rýže, čerstvé a mražené zeleniny, popcornu, nápojů, brambor, pizzy a ryb. Trouba pracuje se 3 výkony, pro mikrovlny je to 900 W, pro gril 1 000 W a pro horký vzduch 1 300 W. Vnitřní osvětlený prostor o objemu 25 l je vyveden v nerez. Rozměry této mikrovlnné trouby činí 30 × 51 × 47 cm. Standardně je k mikrovlnce dodávána grilovací mřížka pro funkci gril.

**Brandt****SE2617S**

Multifunkční mikrovlnná trouba laděná do tmavých tónů. Pomocí dotykového ovládání a otočného časovače s možností nastavení délky programu až 95 minut lze navolit jeden z 8 předprogramovaných receptů nebo využít jiných speciálních funkcí. Přístroj si poradí s rozmrazováním potravin a zvládá i vaření v páře a udržování pokrmů v teple. Vnitřní prostor, ve kterém je umístěn 32cm otočný talíř, je proveden v nerez. K přístroji je dodáváno i nerezové příslušenství pro vaření v páře. Stanovený příkon 14,5 kg vážícího přístroje činí 1 400 W, což představuje výkon o síle 900 W.

**Candy****CMCB 30 DS**

Zajímavě řešená multifunkční mikrovlnná trouba v nerezové barvě s LED displejem nabízí 10 programů vaření a 8 stupňů výkonu. Funkční výbava přístroje čítá expresní ohřev, automatické menu a rozmrazování dle váhy a času. Kromě těchto standardních funkcí přístroj nabízí i možnost využití integrované pekárny, kterou je možno umístit do nerezového vnitřního prostoru. Pekárna nabízí 6 automatických programů pro přípravu chleba se 3 stupni propečení. Kapacita pekárny je až 1 200 g a její spuštění lze nastavit na 13 hodin dopředu. K přístroji je dodávána nádoba na chléb, hnětací hák, odměrka a lžička na ingredience. Výkon přístroje činí (mikrovlny / klasický ohřev / ventilátor) 900/1100/2500 W.

**Lexikon****Parní ohřev**

Trouby obsahující generátor páry mění skupenství vody z kapaliny na páru. Výhody páry oproti ostatním druhům ohřevu jsou jasné, díky nízké teplotě nedochází k tak vysokému znehodnocení důležitých vitamínů a esenciálních prvků obsažených v potravinách.

Integrovaná pekárna

Doplňková funkce mikrovlnných trub umožňující pečení. Po vyjmutí otočného talíře se místo něj do vnitřního prostoru vloží nádoba naplněná těstem s míchacím hákem uprostřed. Vše ostatní již zařídí mikrovlnka.

Mikrovlnné novinky Whirlpool

SPOLEČNOST WHIRLPOOL
BYLA VŽDYCKY PŘEDNÍ
ZNAČKOU V OBLASTI
ŠPIČKOVÉHO DESIGNU A
TECHNOLOGIE, ZEJMÉNA
POKUD HOVOŘÍME O
MIKROVLNNÝCH TROUBÁCH.

Historie mikrovlnných trub společnosti Whirlpool je plná úspěchů – mikrovlnné trouby MAX byly vždy módními ikonami, protože pro zvýšení výkonu využívají kombinaci designu a technologie. Nový vzhled mikrovlnné trouby MAX znamená „Myslet kulatě“. Kulatá, chytrá a mladá mikrovlnná trouba v sobě spojuje materiály špičkové kvality, elegantní design, inteligentní funkce a vysoký výkon. Nový spotřebič MAX je dekorativním předmětem, který s potěšením používáte a na který je radost hledět. Potěší oko i chuťové buňky milovníků kuchyňského designu.

Max 109

Nová trouba Whirlpool Max 109 je unikátní mikrovlnná trouba s kulatým designem jako charakteristickým rozlišovacím znakem. Lze ji umístit kamkoliv, krásně zapadne i do rohů. Díky nápaditému designu mikrovlnná trouba MAX nabízí otočný talíř o průměru 28 cm, ale v kuchyni zabere jen minimum místa. Dodává se v bílé, černé a stříbrné barvě a můžete si vybrat ovládání tlačítky nebo elegantní dotykový ovládací panel.

Ve výbavě nechybí chytré funkce: zapékání Crisp, díky kterému pohodlně upečete koláč či kuře. Nejen pro milovníky zdravé stravy je určena nejmodernější funkce vaření v páře Steam. A nechybí ani Jet Defrost, rychlé a rovnoměrné rozmrazování díky 3D systému distribuce mikrovl.



Mezi stálice v mikrovlnných troubach pak nepochybně patří vlnková loď Whirlpool – trouba Jet Chef. Ta si za dobu svého prodeje získala tisíce příznivců.

Volně stojící multifunkční trouba Jet Chef s objemem 31 litrů má spoustu užitečných funkcí – horkovzdušný a mikrovlnný ohřev, grilování, vaření v páře, pečení s funkcí Crisp a k tomu všemu 6. smysl, který ohlídá perfektní přípravu pokrmů.

Trouba je dodávána se speciální nádobou určenou pro vaření v páře, do které lze najednou vložit různé druhy potravin, a vařit tak v páře třeba brambory a zmraženou rybu najednou. Dalším doplňkem je talíř Crisp určeným například pro pečení pizzy, dodávaný se speciálním držákem, takže i když je talíř rozpálený, snadno ho z trouby vyndáte a položíte třeba na dvířka spotřebiče. Ta snesou zatížení neuvěřitelných 20 kilogramů.

Zapomenout nesmíme ani na vestavné spotřebiče. Mikrovlnné trouby Cube kopírují vzhled pečících trub a dalších

spotřebičů, aby společně vytvořily dokonalý celek. Stejně jako všechny spotřebiče Whirlpool jsou i mikrovlnné trouby vybaveny inteligentní technologií 6. smysl či přednastavenými recepty.

AMW 848 IX

Nerezová mikrovlnná trouba s dotykovým ovládáním a zapuštěnou rukojetí je zástupcem mikrovlnek Cube Fusion, ocelovo-skleněného designu s dominantním ovládacím panelem. Jejich ambice stát se nepostradatelnými v každé moderní kuchyni je opravdu nepřehlédnutelná. Programy Crisp (zapékací funkce), horký vzduch, gril či Steam (vaření v páře) a většina funkcí inteligentních senzorů technologie 6. smysl jsou využívány pro dosažení dokonalých výsledků. Spotřebič je vybaven přehledným JET MENU s přednastavenými recepty a dětskou pojistkou pro větší bezpečnost. Mikrovlnka je bohatě vybavena příslušenstvím – mřížka, plech, Crisp talíř, Crisp držák, parní nádobka a otočný talíř a víko.



Daewoo KOC 9Q4T

Multifunkční mikrovlnná trouba minimalistického nerezového designu s digitálním ovládním pomocí tlačítkové volby a kruhového ovladače zvládá nejen mikrovlnný ohřev, ale také grilování, ohřev horkým vzduchem a kombinované vaření. Horký vzduch lze nastavit na teplotu od 110 °C do 250 °C. Dále přístroj nabízí 5 programů automatického vaření, například automatické rozmrazování nebo automatické udržování teploty pokrmu. Vnitřní 28l prostor je možné jednoduše čistit za pomoci programu páry. Rozměry přístroje činí 31 × 51 × 40 cm.



DéLonghi MM 505 CV

Tomuto přístroji byla dána do vínku bohatá výbava včetně intuitivního dotykového ovládním. Kromě klasického portfolia programů tento model mikrovlnné trouby disponuje i programem na přípravu pizzy, funkcí grilu, možností kombinovaného vaření a vaření v páře. Kompaktní trouba s rozměry 41 × 45 × 26 cm disponuje čistým vnitřním objemem 21 l. Trouba pracuje s výkonem až 800 W, který je možné regulovat v 5 krocích, a to jak u mikrovln, tak u grilu nebo u jejich kombinace. Součástí příslušenství je kromě samotného přístroje i kovové náčiní pro vaření v páře.



DOMO DO 2623 CG/23I

Kombinovaná mikrovlnka o vnitřním objemu 23 l pracuje s 800W mikrovlnami, 1000W grilem a nakonec s 1200W horkým vzduchem. Programové vybavení je bohaté a skýtá 9 přednastavených programů pro automatické vaření, 4 možnosti kombinace grilu a horkého vzduchu s mikrovlnami, 8 možností nastavení teploty od 100 °C do 230 °C u horkého vzduchu a 4 možnosti u mikrovln. Bezpečnostní systém u tohoto modelu zabraňuje nežádoucímu otevření dveří dětmi. Celkový příkon 13,25 kg vážícího přístroje činí 1 300 W, přičemž jeho rozměry činí 43 × 54 × 31 cm.



Electrolux EMS2105SS

Mikrovlnná trouba, kterou se výrobce snažil uzpůsobit modernímu hektickému životu, umožňuje jednoduché navolení ohřevu pomocí nastavení hmotnosti potravin. Trouba sama pak dopočte potřebné parametry ohřevu. Tento systém šetří nejen čas, ale slibuje i optimální výsledky ohřevu. 800 W výkonu této mikrovlnné trouby je možné regulovat v 5 krocích. Komplexní přehled o provozu trouby poskytuje velký LED displej. Vnitřní 20l prostor je osvětlený a nachází se v něm vyjímatelný otočný talíř s průměrem 27 cm. Přístroj z lakované oceli váží 13 kg a jeho rozměry činí 28 × 47 × 38 cm.



Digitální displej

Displej u mikrovlnné trouby neslouží pouze ke sledování průběhu vaření či zjištění aktuálního času. Některé displeje pomáhají i při programování automatických menu, a tím výrazně přispívají k uživatelskému komfortu.

Čištění parou

Některé vyšší modely vybavené parní technologií umožňují jednoduché čištění pomocí páry. Trouba po aktivaci speciálního programu začne generovat větší množství páry, která snadno odstraní veškeré zaschlé a připečené zbytky potravin, jež stačí poté jen hadříkem otřít.



ETA 720690000

Programová výbava této mikrovlnné trouby zahrnuje širokou paletu způsobů ohřevu od mikrovln přes gril až po parní ohřev. Přístroj umožňuje různé možnosti úpravy pokrmů včetně rozmrazování a kombinace mikrovln s grilem. Pomocí velkého ovládacího panelu a displeje lze navolit jeden z 20 přednastavených automatických programů nebo použít funkce rozmrazování podle hmotnosti či času. Vnitřní 23l prostor je nerezový s celokeramickým dnem umožňujícím rovnoměrný ohřev bez nutnosti otočného talíře. Příkon pro mikrovlny činí 900 W, příkon grilu 850 W a parní ohřev pracuje s příkonem 1 250 W.

Crisp

Způsob tepelné přípravy, kdy se spustí sálání tepla z grilu a přívod mikrovlnné energie. Mikrovlny rozpálí na teplotu více než 200 °C speciální kovový talíř, na kterém se pokrm připravuje a je nutné ho pro správné fungování Crispu použít. Díky tomu se pokrmy na otočném talíři pečou.



Fagor MO-25DGM

Trouba stříbrno-nerezového vzhledu pracuje s mikrovlnnou technologií s příkonem až 800 W a s grilem o maximálním příkonu 1 000 W. Nastavení ohřevu ulehčuje displej a otočný ovladač společně s několika dalšími tlačítky. Takto se dá nastavit jeden z 8 programů, stejně tak se dá navolit funkce rozmrazování, kdy trouba reguluje svůj výkon podle váhy. Vnitřní prostory mají kapacitu 20 l a dominuje jim 24,5 cm široký otočný talíř, který napomáhá rovnoměrnému ohřevu pokrmů. Nechybí ani vnitřní osvětlení. Trouba má rozměry 24 × 43 × 33 cm.



Gallet FMOEG 255S

Větší nerezová mikrovlnná trouba s černými dvířky zaujme vertikálně uspořádanými ovládacími prvky v podobě několika tlačítek a otočného ovladače. Přístroj disponuje 900W mikrovlnným ohřevem a 1000W grilem. Mikrovlnka nabízí 8 automatických programů, rychlý start a funkci rozmrazování. Navíc je možné výkon regulovat pomocí 5 úrovní nastavení intenzity. Samozřejmostí ve výbavě je dětská pojistka, otočný vnitřní talíř s průměrem 31,5 cm, nerezový interiér má vnitřní objem 25 l. Přístroj má rozměry 30,5 × 51,5 × 43,5 cm



Hyundai MWEGH 281S

Horkovzdušná nerezová trouba korejské značky disponuje vnitřním nerezovým prostorem o kapacitě 28 l, ve kterém lze najít 31,5 cm velký otočný talíř. Trouba pracuje s příkonem (mikrovlny / gril / horký vzduch) 900/1100/2500 W. Tlačítkové ovládání přístroje nabízí 10 stupňů regulace výkonu, 8 nastavení automatického menu, rychlý start a funkci rozmrazování. Hlučnost přístroje se pohybuje pod hranicí 60 dB. Celkový příkon trouby činí 2 400 W a její rozměry jsou následující: 31,5 × 52 × 48,5 cm při celkové hmotnosti přístroje 18,4 kg.

Defrost

Anglický výraz pro rozmrazování. Trouba v tomto případě cyklicky zapíná a vypíná zdroj mikrovln tak, aby jídlo rozmrzlo, ale nezačalo se vařit. Výkon mikrovln je samozřejmě nižší než u vaření. Případně jsou použity cyklické pulzy.

NA DESIGNOVÝCH MIKROVLNÁCH



V PODZIMNÍCH MĚSÍCÍCH PŘICHÁZÍ NA ČESKÝ TRH ŘADA HOTPOINT LUCE APŘINÁŠÍ POSLEDNÍ TECHNOLOGICKÉ NOVINKY V OBLASTI VESTAVNÝCH KUCHYŇSKÝCH SPOTŘEBIČŮ. JEDNODUCHOST LINIÍ A TECHNICKÁ PRACOVANOST S ŘADOU POKROČILÝCH FUNKCÍ Z NICH DĚLAJÍ KLENOTY MODERNÍ KUCHYNĚ.



V řadě Hotpoint LUCE lze nalézt kompletní sortiment vestavných spotřebičů do kuchyně: trouby, odsavače par, plynové a indukční varné desky, myčky, vinotéky, kávovar a samozřejmě také mikrovlnné trouby.

Rafinovaný a moderní styl

Mikrovlnné trouby LUCE se vyznačují vytříbeným stylem s dominantními černými a lesklými povrchy, které jsou doplněny o nenápadné nerezové detaily podtrhující čistotu linií. Navíc je můžete snadno zkombinovat s dalšími spotřebiči a vytvořit elegantní sadu.

Pokročilé funkce

Hotpoint LUCE nabízí řadu užitečných programů od speciální funkce pro ohřev tekutin, těstovin, zeleniny až po rozmrazování. Program automatického vaření dle hmotnosti pokrmu posunuje mikrovlnné trouby LUCE o úroveň výše. Rovněž umožňují regulaci výkonu v rozmezí od 125 do 1 000 wattů.

Z nabídky lze zvolit nejen mikrovlnné trouby samostatné, ale také kombinované s grilem. Nastavení a průběh ohřevu je pak možné sledovat na digitálním displeji.

Promyšlená technologie

Ústředním tématem celé řady LUCE jsou technologické inovace, jež zajišťují nejen maximální výkon při minimální spotřebě energie, ale také vysoký uživatelský komfort. Vše od ovládání mikrovlnné trouby přes její funkce až po údržbu je dokonale promyšlené tak, aby co nejvíce zprolínalo čas strávený v kuchyni.





Sencor SMV 5220

Kompaktní kombinovaná mikrovlnná trouba o rozměrech 25,7 × 44,0 × 36,0 cm poskytuje 20l vnitřní prostor s 24,5 cm širokým

otočným talířem. Programy lze navolit pomocí tlačítkové volby a kruhového ovladače. Jedná se o nastavení 8 předprogramovaných menu, 5 úrovní mikrovlnného výkonu, 2 režimy kombinovaného vaření, rozmrazení dle váhy a času a rychlý start. Dále přístroj poskytuje možnost odložení startu přípravy pokrmu, zobrazení aktuálního času, akustickou signalizaci dokončení programu a dětskou pojistku chránící před nechtěným otevřením dveří.



Whirlpool MAX 39 SL

Tento kousek v neobvyklém designu jistě neurazí žádného milovníka neotřelého vzhledu. Unikátní je trouba také svými kompaktními rozměry 36,1 × 39,2 × 35,0 cm, díky kterým se vejde i do těsnějších prostor

na kuchyňské lince. Přístroj nabízí kromě mikrovlnných programů, jako je rychlý start („Jet Start“) nebo rozmrazování („Jet Defrost“), také programy na pečení pomocí křemíkového grilu „Quartz“ s patentovanou funkcí „Crisp“ umožňující křupavé propečení stejně jako při tradičním pečení, ale za podstatně kratší dobu. Celkový příkon přístroje 1 500 W zcela postačuje 15l objemu vnitřního prostoru.



LG MH6388P

Designově řešený kousek společnosti LG zaujme na první pohled svými rostlinnými vzory. Tento přístroj pracuje s dvěma technologiemi ohřevu, a sice klasickými mikrovlnami a horkým vzduchem.

Trouba o kombinovaném příkonu 2 250 W umožňuje 5 úrovní jeho nastavení (resp. 4 pro gril). Arzenál programové nabídky čítá 8 automatických programů vaření, 4 programy na rozmrazování a rychlý start. Vnitřní obdélníkový antibakteriální prostor o objemu 23 l poskytuje dostatek místa pro umístění 28,4 cm širokého otočného talíře. Trouba má rozměry 33,5 × 56,9 × 45,7 cm a váží 13,5 kg.



Whirlpool JT 369 SL

Tato multifunkční trouba nabízí veškeré nejnovější technologie v jednom balení. Trouba disponuje horkým vzduchem, grilem, mikrovlnným ohřevem i vařením v páře. Nahradí tak několik spotřebičů

najednou. Programová nabídka přístroje pokrývá veškeré automatické menu a nastavení představené u konkurence, navíc je zde díky „6. smyslu“ ohlídána perfektní příprava pokrmu. Větší rozměry 37,7 × 48,7 × 51,5 cm a objemný 31l vnitřní prostor se promítly i do hmotnosti spotřebiče, který váží 30 kg. Celkový příkon přístroje činí 2 200 W. Přístroj je dodáván s bohatým vybavením, které obsahuje například plech na pečení, talíř „Crisp“ a další.

Gril

Topné těleso v horní části trouby se průchodem elektrického proudu rozžhaví, a peče tak jídlo pod sebou. To je u některých druhů pokrmů výhodnější než se spolehnout čistě jen na mikrovlny.

Horký vzduch

Speciální kruhové těleso zde neohřívá jídlo přímo, ale prostřednictvím vzduchu, který rovnoměrně rozvádí velký ventilátor. Jídlo je tak připraveno rychleji s menším rizikem připálení.



ZNÁMÁ FRANCOUZSKÁ ZNAČKA PŘED NEDÁVNEM PŘEDSTAVILA NOVOU ŘADU VOLNĚ STOJÍCÍCH MIKROVLNNÝCH TRUB. VYCHÁZÍ VSTRČÍC SOUČASNÝM POŽADAVKŮM ZÁKAZNÍKŮ, KDE SE MULTIFUNKČNOST SPOJUJE S PŘÍJEMNÝM DESIGNEM A PRAKTICKÝM OVLÁDÁNÍM. V NABÍDCE NAJDE ZÁKAZNÍK ŠIROKOU PALETU VÝROBKŮ OD KLASICKÝCH MIKROVLNNÝCH TRUB PŘES MULTIFUNKČNÍ TROUBY S GRILEM A PEKÁRNOU CHLEBA AŽ PO TROUBU S FUNKCÍ VAŘENÍ V PÁŘE.

Multifunkční mikrovlnné trouby Brandt

Spolehlivý a elegantní pomocník v kuchyni

Elegantní vzhled

Rovné křivky a plochá skleněná dvířka s elegantním kovovým madlem tvoří základní charakteristiku designu mikrovlnných trub Brandt. Čisté linie dokonale ladí s moderním designem současných kuchyní. Široká paleta barev činí novou řadu ještě atraktivnější. Kromě klasické čistě bílé, černé a nerezové nabízí Brandt také exkluzivní rubínovou metalízu. Mikrovlnky nové generace příjemně potěší velkým užitným objemem až 26 litrů (u modelu s pekárnou chleba – až 32 litrů). Bez problému tak připravíte větší kusy jídla a ohřejete tekuté pokrmy v objemných talířích či mísách nebo upečete bochník voňavého chleba. Díky vnitřnímu nerezovému povrchu lze trouby Brandt snadno udržovat čisté. Velké přehledné sklo ve dvířkách ve spojení s osvětlením během provozu umožňuje permanentní kontrolu průběhu přípravy jídla bez nutnosti otevírání dvířek.

Exkluzivní funkce na dosah ruky

Dotykové SOFT TOUCH ovládání, modře podsvícený TURN & PRESS volič a velký displej činí ovládání a kontrolu průběhu programu velmi snadné a přehledné. Exkluzivní funkce Autoprogram umožňuje stát se šéfkuchařem každému. Stačí zvolit jeden z 8 nebo 9 druhů připravovaného pokrmu a nastavit váhu – zbytek za vás udělá mikrovlnka. Automaticky nastaví druh ohřevu, příkon a čas. Své oblíbené programy můžete uložit do jedné ze tří pozic a později je spustit pouhým stisknutím tlačítka. Také rozmrazování je s mikrovlnkami Brandt snadnou záležitostí. Nastavte váhu a druh rozmrazovaného pokrmu a nemusíte mít obavu, že bude jídlo přehřáté. Mikrovlnka pokrm rozmrazí bez nutnosti opakování programu.

Ke klasickým programům a funkcím přidal francouzský výrobce i ty nadstandardní. Ty,



kterí milují chuť domácího chleba, potěší mikrovlnka s funkcí pekárny chleba a veškerým příslušenstvím k přípravě nákypu a pečení (teflonová pečící mísa, odměrka, lžice, hnětací lopatka, hák). Ostatní nadstandardní modely jsou vybaveny funkcí výkonného a rychlého quartzového grilu (teflonová zapékací mísa v příslušenství) nebo vaření v páře se speciální nádobou pro tento druh přípravy jídla. Jednoduchost obsluhy, snadné ovládání a perfektní výsledky přípravy pokrmů jsou cílem vývoje spotřebičů Brandt.



Kompletní nabídku produktů nové řady najdete na stránkách www.brandt.cz.

Brandt
Vrozená elegance

Podzimní novinky u Remingtonu

SLAVNÁ AMERICKÁ ZNAČKA PŘICHÁZÍ PRO LETOŠNÍ PODZIMNÍ A ZIMNÍ MĚSÍCE S NEPŘEBERNÝM MNOŽSTVÍM NOVÝCH PRODUKTŮ V DÁMSKÉ I PÁNSKÉ KATEGORII. MŮŽETE SE TĚŠIT NA DESIGNOVÉ FÉNY, ŽEHLIČKY NA VLASY ČI KULMY, ALE TAKÉ VÝKONNÉ ZASTŘIHOVAČE ČI HOLICÍ STROJKY.



Stylist – výkonná extravagance

V sytě červené barvě s průzorem na turbínu přichází vysoušeč vlasů D3710 Stylist Turbo 2200, který nabízí oproti svému předchůdci až o 30 % rychlejší vysušení. Nechybí mu funkce ionizace, disponuje 2 turbínami pro rychlé sušení při minimálním hluku a nastavením 3 teplot a 2 rychlostí.

Ve stejné řadě nalezneme také novinku v podobě multifunkčního zařízení Stylist S6600, které slouží jak k žehlení vlasů, tak vytváření vln. Povrch žehlicí plochy je ze zdokonalené keramiky, teplotu lze nastavit v rozmezí 150–210 °C a k zahřátí dojde už za 15 vteřin po zapnutí.



Pearl – pro nejnáročnější

Pro opravdové dámy má Remington řadu Pearl, která se vyznačuje nejvyšším výkonem, nejlepšími výsledky a luxusním designem. Nyní do ní přibývají dvě novinky. První z nich je široká kulma pro profesionálně upravené volné kadeře. Přístroj s označením Pearl Pro Curl CI9532 má keramický povrch s perlami, digitální displej pro nastavení a kontrolu teploty v rozmezí 130–210 °C, 3m otočný kabel a tepluvzdorné pouzdro. Kulma má průměr 32 mm a jsou k ní dodávány rukavice.

Druhou novinkou je dvojitá kulma Pearl Pro Styler CI9522, která vytváří velké módní vlny. Specifikace se jinak shodují s předchozím popisovaným modelem.

Touch Control

zastřihování na jeden dotek

V oblasti přístrojů pro pány uvádí Remington na trh unikátní novinku v podobě zastřihovače Touch Control s dotykovým displejem. Zapomeňte na posouvání hřebenu a nastavení výšky stříhu v několika pozicích. Díky elektronickému posunu a úpravě nastavení přes dotykový displej máte k dispozici 175 délek, od 0,4 mm do 18 mm, přičemž nastavení probíhá v krocích po 0,1 mm. Zajištěna je tak nebyvalá přesnost zastřihování, jaké nelze u běžného strojeku dosáhnout.

X-Series

holící strojky pro každou příležitost

Na předvánočním trhu se také objeví pětice nových holicích strojků Remington. Základní model R-3150 Dual-X otevírá řadu s doporučenou cenou 999 Kč. Nejzajímavější jsou modely R-5150 Titanium-X, R-6150 Titanium-X a R-8150 Titanium-X. Všechny mají integrovaný akumulátor, funkci 5minutového rychlonabití na jedno oholení a omyvatelné hlavy. První jmenovaný model disponuje LED stupnicí, zbytek dva mají LCD displej. K nejvyššímu modelu navíc dostanete nabíjecí stojan.





Russell Hobbs rozšiřuje produktové portfolio

PŘI VSTUPU NA ČESKÝ TRH NA KONCI ROKU 2010 PŘEDSTAVILA LEGENDÁRNÍ BRITSKÁ ZNAČKA NĚKOLIK ŘAD SNÍDAŇOVÝCH SETŮ. NYNÍ PROTO ROZŠIŘUJE SVOU NABÍDKU O NOVÉ KATEGORIE PRODUKTŮ.

Russell Hobbs je jedničkou britského trhu v oblasti snídaňových setů a žehliček, současně zastává pozici nejrychleji rostoucí značky. Špatně si nevede ani v dalších západních zemích, například ve Francii zastává druhou pozici v kategorii topinkovačů. Samozřejmě působí po celém světě včetně Japonska či Austrálie. Však má za sebou také téměř sedesátiletou historii, na kontě vůbec první elektrickou konvici a nabízí produkty vysoké kvality.

V Česku nově rozšířila firma svůj produktový katalog o malé kuchyňské spotřebiče pro přípravu jídla. V roce 2012 se pak chystá uvést žehličky a následně i vysavače a spotřebiče pro vaření a pečení.

Příprava jídla Tři nové modelové řady

Bohatou nabídku mixérů, šlehačů, robotů či stolních sekáčků otevírá základní řada Food Collection s jednoduchým designem a zaručenou spolehlivostí. O stupeň výše stojí Desire Collection s výrazným černo-červeným barevným provedením a atraktivním designem. Nejvyšší řada Allure je určena opravdovým nadšencům do vaření – poskytuje nejvyšší funkce a moderní design.

Food Collection

Více než dobrý základ

Mladé rodiny či uživatelé s omezeným rozpočtem na nákup nových spotřebičů ocení tuto řadu v tradiční bílé barvě. Její ruční mixér poskytuje uživateli 6 rychlostí, nechybí tlačítko pro snadné vyjmutí nástavců a metly jsou chromované. Tyčový mixér se 2 rychlostmi používá

nerezové čepele a má odnímatelnou plastovou mixovací nohu, což usnadňuje její mytí.

Mini sekáček s vyjímatelným nerezovým nožem má kapacitu 300 ml a jeho odnímatelné součásti lze mýt v myčce. A konečně stolní mixér se 2 rychlostmi a pulzním režimem disponuje příkonem 400 W pro rychlé zpracování surovin.

Desire Collection Touha po vaření

Výrazná barevná kombinace červené a černé rozzáří každou kuchyň. Řadu tvoří pětice zajímavých produktů. Jedná se o dva tyčové mixéry, přičemž vyšší model se liší množstvím příslušenství. Kromě mixovací nohy a nádoby k němu dostanete ještě šlehačí metlu a nádobku na sekání. Jeho motor má 400 W příkon a výkon lze regulovat 2 rychlostmi. Dalším zařízením je ruční mixér s 5 rych-



lostmi, turbo funkcí a nerezovými nástavci na šlehání a hnětení. Velmi zajímavý je určitě i stolní mixér se zdokonaleným nerezovým nožem s 6 body. Nůž lze navíc snadno vyjmout a omýt. Suroviny se vkládají do 1,5 l skleněné nádoby s gumovým víčkem. K dispozici má uživatel 2 rychlosti a pulzní režim. Poslední produkt není ničím jiným než univerzálním kuchyňským robotem. Jeho základní příslušenství tvoří přídatná plastová nádoba na mixování, disky na krouhání a hrubé strouhání, nástroj na míchání a plastový šlehač. Základní mísa má kapacitu 1,5 l. Příkon motoru je 600 W.

Allure Vrozená elegance

Tuto řadu má Russell Hobbs na českém trhu už od počátku, ale dosud v jejím rámci nabízel pouze varnou konvici, kávovar a topinkovač. Aktuálně ji rozšiřuje o další druhy spotřebičů. První z nich tvoří ruční šlehač s LCD displejem a časovačem, 6 rychlostmi a turbo funkcí a šlehačí i háky z leštěné oceli. Další novinkou jsou tyčové mixéry s 8 rychlostmi, odnímatelnou mixovací nohou a extra velkou 1 l nádobou s gumovou základnou. V dražším provedení je mixér obohacen ještě o 1 l nádobu na sekání a nástavec na šlehání. Samozřejmě nemůže chybět ani stolní mixér



s 12 rychlostmi a schopností drtit led. Všechny také jistě zaujme balonový sekáček s kapacitou 500 ml – ideální je na česnek, pesto, bylinky či dětská jídla. Třešničkou na dortu v řadě Allure se stává elektrický mlýnek na sůl a pepř s nastavitelnou hrubostí mletí a keramickými hlavami. Dodáván je včetně stojánku.



V důsledku inovací

Zsuzanna Bogdán

MYČKA NÁDOBÍ TVOŘÍ PRODUKTOVOU KATEGORII, KTERÁ NABÍZÍ NEJVĚTŠÍ POTENCIÁL V RÁMCI DOMÁCÍCH SPOTŘEBIČŮ. O ZMÍNĚNÉM SEGMENTU JSME HOVOŘILI SE ZSUZSANNOU BOGDÁNOVOU, PRODUKTOVOU MANAŽERKOU MAĎARSKÉHO WHIRLPOOLU.

V poslední době posílil Whirlpool svou pozici v segmentu myček nádobí. Jak se vám to podařilo?

Souboj na trhu je ostrý ve všech produktových kategoriích, takže u myček nádobí také. Pouze vysoká kvalita a poslední inovace zajistí zachování atraktivity myček v očích spotřebitelů. Whirlpool patří mezi značky, které nabízejí uživateli to, co očekává. Díky našim inovacím a velmi dobrému poměru ceny a výkonu jsme mohli v této produktové kategorii posílit. Myčky jsou každopádně pro Whirlpool velmi důležitými spotřebiči obecně.

Má v současnosti smysl být „velký“ na maďarském trhu? Máme zde hodně hráčů s jediným cílem: udělat něco, co bude nevýhodné pro lídra trhu.

Podle mého názoru přináší být „velký“ odměnu ve většině případů. Ale tato pozice má samozřejmě i řadu úskalí. Některé firmy bohužel nejsou schopny harmonizovat své činnosti, tedy svou strategii a činnosti. Jednají ad hoc způsobem. V případě Whirlpoolu můžeme říci, že se vždy snažíme držet vlastní strategie a vyvarovat se náhlých rozhodnutí. Naše výsledky potvrzují správnost našeho jednání.

Jak velká bude poptávka v tomto roce? Začala již růst?

Celý segment myček poněkud poklesl na počátku tohoto roku v porovnání se stejným obdobím v posledních letech. Věříme ale, že se tento trend brzy obrátí. Pokud jde o poptávku, zaznamenali jsme spíše jisté přeskupení než vyložený pokles či růst. Snížení cen a komerční akce způsobily, že větší množství spotřebitelů nyní vybírá zúžené volně stojící modely než vestavné varianty.

In the wake of innovations

THE DISHWASHER IS A PRODUCT CATEGORY WHERE THE BIGGEST POTENTIAL CAN BE FOUND AMONG DOMESTIC APPLIANCES. WE TALKED ABOUT THE MENTIONED SEGMENT WITH ZSUZSANNA BOGDÁN, PRODUCT MANAGER OF WHIRLPOOL.

In the recent period Whirlpool position became stronger in the segment of dishwasher. What is the reason of it?

The competition is very hard on the market in all product groups, so in the field of dishwasher segment as well. Only the high quality and the latest innovations could keep attractive in the eyes of consumers. Whirlpool belongs to that brands which can offer the end-users what they expect. Thank to our innovations and the good price value ratio which our models have, we could make our position stronger in this product group. Anyway the dishwashers are very important in Whirlpool's strategy.

Is there any sense to be „big“ on the Hungarian market? There are a lot of market players who have only one goal: to do something which is disadvantageous for the market leader.

In my opinion to be „big“ on the market is rewarding in the most of case, but this position has really a lot of challenges as well. Unfortunately some companies are not able to harmonize their activity with their strategy and they are acting in ad hoc way. In case of Whirlpool we



can say that we always try to hold out our strategy and avoid the sudden decision. Our results confirm the correctness of our decisions.

How big will be the demand this year? Has it already started to grow?

The total dishwasher segment dropped somewhat in the beginning of the year compared to the last years same period, but we believe this trend will reverse soon. Regarding the demand we observed some rearrangement rather than increasing or decreasing. The reduced prices and commercial actions caused that more end users are looking for thin freestanding models instead of built-in products.

Which changes happened in your product range recently? What kind of innovations do the new dishwashers offer?

Thanks to the latest developments Whirlpool presented two new innovations and one new design line this year. The most interesting and significant innovation is that our brand new dishwashers need only 6 liter water for the normal Eco 50°C program. These models have the lowest water consumption on the market currently. Other development resulted into the 14 standard place settings capacity. The special designed upper and lower basket which consists of modules has folding cup holder as well. This improvements and the flexible set up of the basket allows to pack up to 14 full place settings in the ADP 6914 WH Space+ and IX Space+ (freestanding) and ADG 8900 FD (built-in).

Today the consumers look for products which could harmonize with the style of their kitchen, and the most popular design line is the minimalistic one. We presented the Flat product line, which can perfectly fit to every kitchen thanks to its flat cover. Of course we keep the soft line and top quality Carisma design as well.

What expectation do you have for the rest of the year?

We trust that in the second half of the year the dishwasher segment could increase. The main season of this product is coming soon and we hope the demand will grow. We also focus on the new energy label. In our opinion it is very important that the consumers can get information about the changes and the reseller can explain the parameters for them. Of course we expect from our high quality and low consumption models that we can increase further our market share as well.

K jakým změnám došlo ve vaší produktové nabídce v poslední době? Jaký druh inovací nové myčky nabízejí?

Díky poslednímu vývoji představil Whirlpool v tomto roce dvě nové inovace a jednu novou designovou řadu. Nejzajímavější a nejdůležitější inovací je, že naše nové myčky spotřebují jen 6 litrů vody při volbě normálního Eco 50 °C programu. Tyto modely mají nejnižší spotřebu vody na trhu v současné době. Ostatní vývoj vyústil v kapacitu myček až na 14 sad nádobí. Speciálně navržené horní a spodní koše, které se skládají z modulů, mají skládací držák na hrnečky. Tato vylepšení a flexibilní nastavení koše umožňují vložit až 14 sad nádobí do myček ADP 6914 WH Space+, IX Space+ (volně stojící) a ADG 8900 FD (vestavná).

Spotřebitelé v současnosti často hledají produkty, které by mohly sladit s designem své kuchyně. Nejpopulárnější designové řady jsou ty s minimalistickým vzhledem. Uvedli jsme proto produktovou řadu Flat, která dokonale sedne do každé kuchyně díky své jednoduchosti. Samozřejmě máme nadále v nabídce klasickou řadu a modely Carisma nejvyšší kvality.

Jaké máte očekávání pro zbytek roku?

Věříme, že by ve druhé polovině roku mohl segment myček růst. Hlavní sezona tohoto produktu se blíží a my doufáme, že poptávka poroste. Zaměřujeme se také na nové energetické štítky. Je velmi důležité, aby spotřebitelé mohli získat informace o změnách a prodejci mohli parametry vysvětlit. Samozřejmě očekáváme, že nám naše vysoce kvalitní modely s nízkou spotřebou pomohou zvětšit náš podíl na trhu.



Electrolux dokončil akvizici egyptské Olympic Group

Jak jsme vás před téměř rokem již informovali, Electrolux oznámil akvizici předního egyptského výrobce domácích spotřebičů, skupiny Olympic Group. Tato akvizice byla dokončena k 9. září 2011, přičemž k tomuto dni Electrolux drží 98,33 % veškerých akcií skupiny. Olympic Group v současnosti zaměstnává na 7 300 lidí a zabývá se výrobou především praček, chladniček, spotřebičů pro vaření a ohřivačů vody. V loňském roce skupina dokázala utržit 385 milionů USD s operačním ziskem na úrovni 44 milionů USD.

B/S/H/

BSH postaví továrnu v Indii

Informační kanál The Business Standard informoval o úmyslech značky BSH postavit na Dálném východě na celkem 42 akrech nové výrobní kapacity. Konkrétní destinací je Indie

a oblast Tamil Nadu. Zdroj hovoří o investici ve výši 103 milionů amerických dolarů do příslušné společnosti BSH Home Appliances Pvt. Ltd., která je dcerou mnichovské BSH Bosch und Siemens Hausgeräte GmbH.

Apple opouští jeho zakladatel a dlouholetý kormidelník

Steve Jobs, jeden ze zakladatelů společnosti Apple a její dlouholetý CEO, znovu oznámil svoji rezignaci, a tentokrát už pravděpodobně natrvalo. „Vždycky jsem říkal, že kdyby někdy přišel den, kdy bych již nemohl naplňo-



vat očekávání jako šéf Applu, budete první, kterým dám vědět. Bohužel, ten den právě nadešel,“ stojí v krátkém dopise

oznamujícím jeho rezignaci. Jobs své dítko opustil ze zdravotních důvodů už v roce 2009 a rovněž letos v zimě. Ve funkci šéfa Applu ho nahradí Tim Cook.

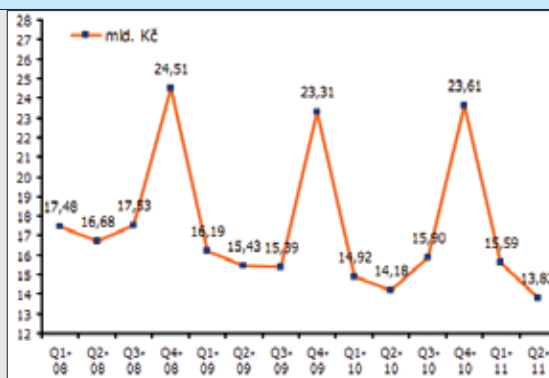
Trh s technickým zbožím v druhém čtvrtletí roku 2011 opět klesá. Přichází další ekonomická krize?

Z nedávno zveřejněných výsledků analytické společnosti GfK TEMAX Czech Republic, která kontinuálně zkoumá tuzemský trh s technickým zbožím, vyplývá, že jeho hodnota se meziročně v druhém kvartálu letošního roku snížila o 2,5 % na výsledných 13,8 mld. korun. Díky silně pozitivním výsledkům období Q1/2011 je však první půlrok stále v černých číslech. Za propad trhu s technickým zbožím může podle GfK především pokles způsobený negativním vývojem sektorů spotřební elektroniky, foto, kancelářské techniky a rovněž také velkých domácích spotřebičů. Tento segment propadl o celá 3 % na konečných

5,941 mld. korun především z důvodů rostoucí váhy levnějších spotřebičů. Ve druhém čtvrtletí všechny rozhodující skupiny velkých spotřebičů stagnují nebo lehce klesají, nadále však klesá prodej vestavných spotřebičů. Rostoucí charakter zaznamenaly jen malé skupiny, mezi něž řadíme mrazáky a sušičky. Obecným trendem je růst prodeje přes internet. Naopak pozitivní trend vykazuje malá domácí technika, která meziročně posílila o 1,8 %. Hodnota tohoto segmentu ve sledovaném období činila 2,029 mld. korun. Nejlépe se prodávaly vysavače, kávovary, kuchyňské roboty a mixéry, ale také fritězy. Nepatrný nárůst zaznamenala

i kategorie zastříhovačů vlasů. Ostatní skupiny v Q2/2011 vykázaly pokles, nejvíce pak holicí strojky a rychlovarné konvice.

Trh s technickým zbožím však nejvíce ke dnu strhává jedna z nejvýznamnějších skupin – spotřební elektronika, jež propadla o více než 10 %. Větší ztrátu zaznamenala už jen kancelářská a výpočetní technika s propadem přes 17 %.



Baumatic

Novinky pro podzimní trh

LETOŠNÍ PODZIM SE NESE U BAUMATICU VE ZNAMENÍ MNOHA NOVINEK V CELÉ ŘADĚ PRODUKTOVÝCH KATEGORIÍ. JELIKOŽ SE AKTUÁLNÍ VYDÁNÍ SELLU VĚNUJE MIKROVLNNÝM TROUBÁM A VINOTÉKÁM, PŘEDSTAVUJEME ZAJÍMAVÉ NOVINKY Z TĚCHTO DVOU KATEGORIÍ.



Nový, více než dvoustránkový katalog společnosti Baumatic vám představuje široké spektrum vestavných i volně stojících domácích spotřebičů všech kategorií. Velký důraz klade Baumatic opět na designové řady vestavných modelů v čele s úspěšnou řadou Studio Solari.

Mikrovlnné trouby

Baumatic značně rozšířil svou nabídku mikrovlnných trub pro letošní a příští rok. Na trh míří hned několik vestavných i volně stojících novinek včetně modelů s pokročilými funkcemi. Jedním z nejzajímavějších modelů je trouba BMC256SS s prodlouženou 5letou zárukou. Kromě základní funkce mikrovlnného ohřevu nabízí gril i horký vzduch. Elegantní mikrovlnka v nerezové s objemem 25 litrů disponuje 10 funkcemi pro přípravu různých druhů pokrmů a bezpečnostním zámekem. K dispozici je také menší varianta s 20 litry vnitřního objemu v podobě modelu BMG200SS. Případně model BMM204SS bez funkcí grilu a horkého vzduchu.

Nové produkty se nevyhnuly ani volně stojící kategorii. Top model

BTM25.7SS má objem 25 litrů, gril, horký vzduch a 8 funkcí pro rychlou přípravu základních jídel, jakými jsou pizza, brambory či ryby. Luxusní provedení v nerezové je samozřejmostí.



Vinotéky

Na rozdíl od piva spotřeba vína v České republice stoupá, stejně jako zájem o kvalitní víno a jeho správné uchování. Baumatic má proto ve své nabídce už několik let domácí vinotéky. Aktuálně



představil celou čtveřici novinek různých rozměrů. Tu svou si nyní vyberou jak skuteční sběratelé cenných lahví, tak běžní konzumenti, hledající zařízení pro správné vychlazení lahví.

Vlajkovou lodí nabídky je samozřejmě vinotéka BWC614SS, určená pro až 92 lahví. Její celkový vnitřní objem činí 275 litrů a rozděluje ho 12 dřevěných polic. Samozřejmostí u tohoto modelu je dělba prostoru na dvě nezávislé zóny se separátním nastavením teploty od 5 do 22 °C. Dvířka jsou z temperovaného tvrzeného skla a rozvod chladu uvnitř zlepšuje ventilátor. Stejně provedení včetně dvou zón má i model BWC600SS s úložným prostorem na 46 lahví.

Pro spotřebitele toužící po kompaktním řešení, které je možné zakomponovat i do kuchyňské linky, má Baumatic dva modely. BWC300SS s objemem 58 litrů pojme 18 lahví, BWC150SS 7 lahví, ale jedná se o vinotéky s možností vestavby, kdy neužší model má šířku pouhých 14,8 cm. V obou případech nechybí možnost nastavení teploty, kouřové sklo dvířek a vnitřní ventilátor. Všechny představené vinotéky mají LED displeje pro nastavení a kontrolu teploty.

www.baumatic.cz



Vinný sklípek v obývacím pokoji

OBSTARAT SI NĚJAKOU TU MENŠÍ SBÍRKU VÍN UŽ DNES NEZNAMENÁ NUTNOST VLASTNIT SKLÍPEK NĚKDE NA JIŽNÍ MORAVĚ NEBO VE FRANCII. I MAJITELÉ MENŠÍCH BYTŮ SI DO NĚJ MOHOU POŘÍDIT VINOTÉKU, KTERÁ NEJENOM DOBRĚ POSLOUŽÍ SVĚMU ÚČELU, ALE TAKÉ OŽIVÍ INTERIÉR.

Domácí vinotéka je ve své podstatě chladnička, byť specifická. Obvykle má menší rozměry, prosklené dveře a také vnitřek je připraven na to, že pojme cennější obsah, než jsou hlávky salátu. Ke standardu tak patří dřevěné police, které nejen že dobře vypadají, ale také usnadní manipulaci s lahvemi. Při výběru je tak počet lahví, které je zařízení schopno pojmout, důležitější než čísla udávající užitný objem.

Výběr dle druhu vína

Zákazníci by si také před nákupem měli rozmyslet, jaké druhy vína hodlají skladovat. Pokročilejší modely jsou totiž ve svých útrokách schopny udržovat dvě rozdílné teploty, některá větší zařízení dokonce tři. To se hodí například pro skladování červených a bílých vín, anebo do chladnější zóny lze umísťovat vína připravená ke konzumaci.

Když už jsme u teplot vína, připomeň-

me, že správná teplota pro červená vína je 15–18 °C, pro bílá a růžová 7–12 °C a pro sekty a jiná šumivá vína pak 5–7 °C. Samozřejmě je nutné je mírně podchladit pod tyto teploty, protože hodnoty udávají servisovací teplotu. A ta začne v případě obsahu lahve po jejím vyjmutí z vinotéky stoupat.

Těchto teplot dosahují vinotéky dvěma různými způsoby. Takzvané termočláňkové fungují tak, že po průchodu stejnosměrného proudu dvěma různými spojenými kovovými materiály se jeden zahřívá a druhý ochlazuje. Prakticky tak jeden kov odebírá teplo v chlazeném prostoru vinotéky a druhý teplo odevzdává do okolního prostředí, podobně jako tepelné čerpadlo. Tento systém neprodukuje žádný hluk ani vibrace, bohužel je ale asi dvojnásobně energeticky náročnější než kompresorový, který funguje na stejném principu jako obyčejná lednička. Termočláňkový způsob chlazení se tak hodí hlavně pro menší vinotéky, a to i z důvodu nižší výkonnosti.

Další funkce

Kromě už zmiňovaného počtu zón se od sebe vinotéky v jednotlivých cenových kategoriích liší i nabídkou doplňkových funkcí.

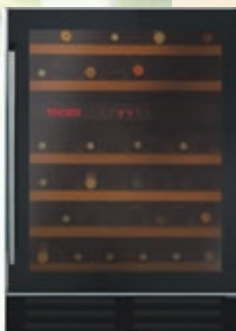
Jednou z velice rozšířených bývá vnitřní ventilátor, někdy též označovaný jako dynamické chlazení. Jeho účel je zřejmý: rozvádět chladný vzduch, a rychleji tak v daném prostoru dosáhnout požadované teploty (např. po otevření dveří). O správné udržování mikroklimatu se pak mohou starat např. lávové kameny (pro udržování správné vlhkosti), uhlíkové pachové filtry a nezanedbatelný je i UV filtr ve skle dveří. To obvykle bývá kouřové a vzhledem k umístění vinotéky je dobrý nápad zvážit i jeho vyšší odolnost.

Jak se tento spotřebič stává postupem času rozšířenějším, objevují se i jeho různé varianty. Kromě „maxi-vinoték“ jsou to například vestavěné modely – ty svými rozměry a provedením splňují požadavky na zabudování do kuchyňské linky, a kromě své funkce tak zastanou i nezanedbatelnou roli designového prvku. Atmosféru pomáhá dotvářet i osvětlení vnitřního prostoru, které lze ovládat nezávisle na otevírání dveří.



BAUMATIC BWC600SS

Tato vinotéka vyrobená v tmavé barvě a opatřená kouřovým tvrzeným sklem pojme do svých útroh až 46 lahví. Celkový užitný objem tedy činí 138 l a je rozdělen prostřednictvím 6 dřevěných polic. Vinotéka je vybavena duálním nastavením teploty, což znamená, že teplotu lze nastavit nezávisle na sobě pro horní a dolní polovinu, a to v intervalu 5 až 22 °C. Vše lze sledovat na LED displeji a dokonce lze přepínat zobrazení teploty mezi stupni Celsia a Fahrenheita. Vinotéka je rovněž vybavena vnitřním osvětlením a také vnitřním ventilátorem, který se postará a rychlejší dosažení požadované teploty.



BOSCH KSW30V80

Vinotéka německého výrobce patří mezi ty rozměrově větší. Za mírami 185 × 60 × 60 cm se ukrývá 360 l užitého objemu. Ten je rozdělen pomocí 9 odkládacích ploch ze dřeva, přičemž 8 z nich je výškově nastavitelných. Celkově tak lze uskladnit až 112 lahví o objemu 0,75 l. Co se vnějšího zpracování týče, vinotéka je vyvedena ve stříbrné metalíze s dvojitou izolací, dveře jsou opatřeny tónovaným a bombírovaným sklem s UV filtrem. Dvířka jsou umístěna do hliníkového rámečku s hliníkovým madlem. Nechybí ani vnitřní osvětlení a elektronické ovládání teploty s ukazatelem.



CANDY

CCV 200 GL

Černá vinotéka o užitém objemu 115 l a rozměrech 84 × 50 × 56 cm je vybavena 4 policemi a jedním nosičem na láhev. Celkem se jich dovnitř vejde 40 a lze pro ně nastavit teplotu v rozmezí 7–18 °C. To lze provést a sledovat prostřednictvím LCD displeje. Dveře vinotéky jsou vyrobeny z dvojitého skla a opatřeny madlem z nerez. Zavěšení dveří lze samozřejmě zaměnit z jedné strany na druhou. Do další výbavy patří osvětlení vnitřního prostoru.

FAGOR FSV-95

Vinotéka od Fagoru v černo-stříbrném provedení je připravena postarat se až o 46 lahví s vínem na 5 dřevěných policích a na 2 odkládacích policích s polovičními rozměry. Užitný objem činí 132 l. Výšku jednotlivých pater lze samozřejmě nastavit. Pomocí digitálního displeje lze nastavit požadovanou teplotu, a to pro 2 vnitřní zóny nezávisle na sobě. Lze přitom volit z intervalu 4–18 °C. Rozměry zařízení činí 85 × 54,4 × 57,2 cm a váha 43 kg.





FRATELLI ONOFRI UB3016X

Tato kompaktní vinotéka se může stát součástí vaší domácnosti jako volně stojící, lze ji však také vestavět do kuchyňské linky – v tom případě zabírá 60 cm její šířky. Celkový užitečný objem činí 55 l, které jsou rozděleny pomocí 5 dřevěných polic. Celkově je tak vinotéka připravena pro 15 lahví s vínem. Pro ty lze nastavit teplotu v intervalu 6–18 °C, kontroluje se také vnitřní vlhkost. Do výbavy dále patří ventilátor pro snazší udržování nastavení teploty, vnitřní osvětlení a dvířka s dvojitou izolací. Ta jsou navíc kovářová a s nerezovým rámečkem a madlem.

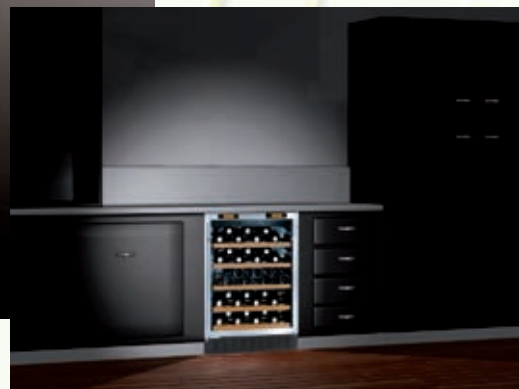
HAIER JC 160 GDD

Chladnička na víno od firmy Haier o rozměrech 128 × 51 × 60 cm nabízí 2zónový systém chlazení, teplotu lze tedy nastavit odlišnou pro horní a dolní část. Teploty je možno nastavit v rozsahu 4–18 °C a zobrazuje se na LED displeji. Toto nastavení probíhá prostřednictvím elektronického voliče, do další výbavy patří i automatické odmrazování a také alarm při vzrůstu teploty (např. z důvodu nedovřených dveří). Vinotéka je určena pro uchování až 50 lahví, které jsou položeny na dřevěných policích. Čistý vnitřní objem činí 160 l.



FRATELLI ONOFRI UB6045X

I tato vinotéka se dá použít jednak jako volně stojící, tak i jako vestavná. Od předchozího modelu se ale liší větším užitečným objemem (zde 120 l), takže pojme i více lahví, konkrétně 35. Přesto při vestavbě zabere prostor 60 cm šířky. Další odlišností je možnost nastavit rozdílnou teplotu ve 2 zónách, a to opět v intervalu 6–18 °C. Ani zde nechybí vnitřní osvětlení, vnitřní ventilátor a dvířka s dvojitou izolací opatřená nerezovým madlem a rámečkem.



HOOVER HWC 2536

Tato vinotéka od firmy Hoover patří mezi ty větší – její vnější rozměry jsou 142 × 50 × 59 cm a 250 l užitečného objemu nabízí prostor pro 71 lahví, které spočívají na 6 dřevěných vyjímatelných policích. Vinotéka také disponuje hned 3 zónami pro nezávislé nastavení teploty. Vtéhorní lze teplotu nastavit v rozmezí 10–18 °C, ve střední pak 5–10 °C, dolní je pak nejchladnější a může nabídnout 5–8 °C. Vše lze sledovat na LCD displeji, mezi další funkce pak patří automatické odmrazování. Dveře jsou kompletně prosklené (s černým rámečkem), mají kovová madla a vyměnitelný závěs. Samozřejmě nechybí ani vnitřní osvětlení.



NORDLINE RD 130W

Tato chladnička na víno o rozměrech 86 × 55 × 57 cm nabízí vnitřní užitný prostor 130 l, což znamená úložiště 34 lahví o standardním objemu 0,75 l. Ty zde spočívají na 4 kovových roštích anebo v jednom koši ze stejného materiálu. Vinotéka nabízí jednozónové statické chlazení, přičemž teplotu je možné nastavit v intervalu 7–18 °C. Mezi funkce patří automatické odmrazování a samozřejmě také vnitřní osvětlení.



SCHOLTÈS SP XV 36

Dvouzónová volně stojící vinotéka pojme do svých útrob celkem 36 lahví, které zde spočinou na 5 dřevěných policích. Ve vrchní zóně se dá teplota nastavit v rozmezí 5–20 °C, spodní pak s rozdílem 5–6 °C oproti té vyšší. Černé sklo dvířek je opatřeno ochranou před UV paprsky, vedle něj pak nalezneme digitální displej a masivní madlo. Vinotéka je dále vybavena vnitřním ventilátorem a nezávislým osvětlením (může být zapnuto neustále). To vše v „kabátě“ z nerezové oceli o rozměrech 71,5 × 58,8 × 54 cm.

SCHOLTÈS SP XV 24

Tato vinotéka patří mezi modely, které jsou určeny pro vestavbu do kuchyňské linky. Rozměry pro vestavbu pak činí 45,5 × 58,8 × 55 cm. Uvnitř se nachází jedna teplotní zóna o objemu 45 l s regulovatelnou teplotou od 4 do 20 °C. Ta je rozdělena pomocí 3 dřevěných polic, na kterých může spočinout 24 lahví. Skleněná dvířka jsou opatřena ochranou proti UV záření, osvětlení vnitřního prostoru může fungovat nezávisle na otevírání dveří. To vše v barvě nerez.



TEKA RV 51

Vinotéka Teka RV 51 o rozměrech 128 × 50 × 59,5 cm nabízí celkový užitný objem 165 l, který dokáže pojmut až 69 lahví. Teplotu lze nastavit pomocí termostatu pro bílé nebo červené víno. Police jsou vyrobeny ze dřeva a opatřeny podložkami z korku. Dvířka jsou zase z nerezové oceli a je do nich nasazeno kouřové vakuové sklo.



Banky si předávají informace o naší bonitě

CELOSVĚTOVÁ KRIZE PLNĚ POHLILA I NAŠI MALOU ZEMIČKU A NEPŘÍJEMNÉ DŮSLEDKY BUDOU S NÁMI JEŠTĚ NĚJAKOU DOBU MÁVAT. JSOU DÁNY VNĚJŠÍMI ZÁSAHY DO PŘÍJMOVÉ OBLASTI PODNIKAJÍCÍCH JEDNOTLIVCŮ I SKUPIN A TY SE NEDAJÍ VŽDY S JISTOTOU PŘEDVÍDAT. ROZUMNÝ ŽIVOT NA DLUH, KTERÝ BY V ČASECH KONJUNKTURY MOHL PŮSOBIT JAKO HNAČÍ MOTOR POKROKU, SE JAKO MÁVNUTÍM KOUZELNÉHO PROUTKU PROMĚNIL VE STRÁŠÁKA. DOPLATILY NA NĚJ UŽ TISÍCE PODNIKAJÍCÍCH SUBJEKTŮ. VĚŘITELÉ, A TĚMI JSOU PŘEVÁŽNĚ PENĚŽNÍ DOMY, HLEDALI ZPŮSOB, JAK VČAS ROZPOZNAT NEPLATIČE. JEDNÍM Z VÝCHODISEK SE STAL REGISTR KLIENTSKÝCH INFORMACÍ.



Není všechno zlato, co se třpytí

Za vznikem registru dlužníků stála poměrně jednoduchá myšlenka. Šlo o to, pojmenovat a označit osobu, která má nebo v minulosti měla problémy se splácením úvěru. Stávalo se totiž, že klient nadělal u jedné banky dluhy,

a aniž by je umožnil, přešel s žádostí o úvěr k jiné instituci. A situace se opakovala. V té souvislosti bychom měli vědět, že v naší zemi působí několik registrů. Ne všechny lze označit slůvkem solidní. K těm uznávaným patří čtyři, spravují je velké banky. Jsou to registr SOLUS, Centrální registr úvěrů (CRÚ), Nebankovní registr klientů (NRKI) a Bankovní registr klientů (BRKI). O posledně jmenovaném subjektu je dobré uvést více podrobností.

Registr má též světlé stránky

Charakteristikou Bankovního registru klientů (BRKI) je skutečnost, že již zdaleka nevytváří pouze zmíněný registr dlužníků, postupem času si bankovní úředníci vytvořili o nás relativně ucelenou databázi, leccos vypovídající o naší úvěrové historii. BRKI byl v Česku založen jako první, bylo to v roce 2002. Dodnes rozšiřuje svou databázi, působí pod hlavičkou Czech Banking Credit Bureau. Jde o klasickou akciovou společnost, jejímiž zakladateli byly peněžní domy Česká spořitelna, ČSOB, GE Money Bank, Komerční banka a HVB. Dnes je registr otevřen i řadě dalších peněžních ústavů, včetně stavebních spořitelen. Znamená to však, že se do

registru snadno dostane i poctivý plátc. Kromě úvěru totiž stačí, aby se podnikající fyzická osoba delší dobu účetně pohybovala v záporném zůstatku na běžném účtu anebo aby využívala výhod kreditní karty. Na věc však není třeba nahlížet pouze černými brýlemi. Současně totiž platí, že pravidelné splácení úvěru tvoří o dlužníkovi pozitivní referenci a z ní mohou plynout klientské výhody.

Víte, že v registrech jsou kromě národních fyzických či právnických osob uvedeny údaje o:

- historii splátek úvěrů v minulosti?
- počtu úvěrových smluv?
- výši částek jednotlivých úvěrů?
- zajištění půjček?
- možné aktuální žádosti o úvěrový produkt?

Oddlužovací společnosti

Možná jste se setkali s inzerátem některé z oddlužovacích společností. Slibují pomoc osobám s finančními problémy s tím, že převezmou správu dluhů a na základě vlastního know-how se domluví s věřitelem na splátkovém kalendáři. Je třeba si uvědomit, že neexistuje postup, který by mávnutím kouzelného proutku zbavil dlužníka problémů. Vždy je třeba dluh uhradit a spolupráce s oddlužovací společností jej navyšuje. Účtují si vstupní poplatek, dále je třeba počítat s úhradou za finanční analýzu a tvorbu splátkového kalendáře, platí se provize. Jenom provize bývá obvykle počítána ve výši 10 až 15 procent



Vymáhání pohledávek

V České republice působí agentury nabízející relativně rychlé vymáhání pohledávek. Spolupracují při tom se speciálně proškolenými advokáty, kteří s pomocí softwarového vybavení a za podpory Centrálního registru dlužníků jsou schopni odbavit elektronický platební rozkaz nebo žalobu na dlužníky do 24 hodin. Tím mohou docílit rychlého vydání platebního rozkazu a brzké zahájení exekucí na majetek dlužníka. Inkasní systém bývá

z dlužné částky. Důsledkem pak bývá spíše zhoršená finanční situace dlužníků. Česká bankovní asociace v té souvislosti varuje před praktikami některých oddlužovacích společností a jedním dechem připomíná, že žádný prostředník nemůže vyjednat s bankou lepší podmínky, než jaké si vyjedná dlužník sám.

Měli byste vědět, že...

- jsou to především banky, které mají zájem na splacení dluhu. Eventuální platební problémy by proto měly být projednány prioritně s nimi.
- registr dlužníků České republiky má centrální charakter. Umožňuje vyhledávat nesplacené závazky osob a ekonomických subjektů nejen uvnitř, ale nezřídka i vně České republiky.

Desatero záporů rozumného podnikatele

• Nepůjčuji si na zbytečnosti

Vždy si dobře rozmyslím, zda předmět nebo službu, které si chci s pomocí úvěru pořídit, skutečně potřebuji.

• Nepřeplácím životnost

Nekupuji na úvěr produkt nebo službu, které budu splácet delší dobu, než je mohu reálně užívat.

• Neriskuji bankrot

Propočítám si, kolik korun měsíčně si mohu dovolit splácet, aniž bych riskoval nesolventnost.

• Nejsem bezmezně důvěřivý

Prověřím subjekt, který mi úvěr nabízí.

• Nezapomínám na zadní vrátka

Ponechám si finanční rezervu na možné horší časy

• Nejednám unáhleně

Neberu automaticky první nabídku úvěru, která se namane. Pečlivě zvážím, který typ úvěru je pro mé potřeby nejvhodnější.

• Nevybírám úvěr pouze podle roční úrokové sazby

Vždy si zjistím, kolik mě bude úvěr reálně stát včetně poplatků za správu úvěru, uzavření smlouvy a dalších. Zajímám se o RPSN (roční procentuální sazba nákladů) a celkový objem peněz, které zaplatím.

• Nepodepisuji nic, čemu nerozumím

Vždy se podrobně seznámím se smlouvou a úvěrovými podmínkami včetně případných sankcí či pokut.

• Nepůjčuji si peníze na splacení jiné půjčky

Pokud nastane situace, kdy nejsem schopen úvěr splácet, nepůjčuji si další peníze na vyrovnání dluhu. Snažím se dojednat řešení přímo s věřitelem.

• Nevěřím na zázraky

Pokud jsem u seriózní finanční instituce se žádostí o úvěr odmítnut, zamyslím se nad svou ekonomickou situací dříve, než budu jinde žádat o dražší úvěr. Uvědomuji si, že peněžní ústav tím nechrání jen sebe, ale i mě.

zpravidla konstruován za účelem vymoci peníze z dlužníka bez ohledu na jeho životní a obchodní potřeby. Pokud dlužná osoba nespolupracuje, systém automaticky spustí další penalizační opatření co do hodnocení bonity, zařadí dlužníka do registru podezřele vzniklých dluhů a požádá orgány činné ve věcech trestního řízení k prověrce, jestli jednáním dlužníka nebyl spáchán trestný čin. Současně je třeba dodat, že úspěšnost zásahu takových agentur zdaleka nebývá stoprocentní a ve vztahu k poplatkům se nemusí vždy jevit jako efektivní. Na internetu jsme zjišťovali průměrné výše poplatků, které si vymáhací společnosti účtují za své služby. Zároveň ale dodejme, že tyto náklady dlužník zpravidla neuhradí a jdou k tíži věřitele.

- | | |
|--|----------|
| • čas strávený telefonáty, hovorné | 1 000 Kč |
| • písemné upomínání, archivace upomínek, náklady s poštovním | 1 500 Kč |
| • právní poradenství u advokáta | 2 000 Kč |

Celkové náklady vlastního vymáhání průměrně činí asi 5 500 korun, někdy s nulovým nebo velmi nízkým výsledkem. Poté mohou být pohledávky předány nekvalifikovaným vymahačům, kteří je zpravidla znehodnotí.

Autor: Miroslav Hruška

AUTOMATY NA ESPRESO

ARIETE



CAFÉ SUPREMO 1316

MODEL	
NÁDRŽKA NA VODU	2,2 L
DISPLEJ	NE
AUTOPŘÍPRAVA MLÉČNÝCH KÁV	NE
SAMOČIŠTĚNÍ/ODVÁPŇENÍ	ANO
MLÝNEK	ANO
PŘÍKON	1100 W

BOSCH



TES 70621 RW

NÁDRŽKA NA VODU	2,1 L
DISPLEJ	ANO
AUTOPŘÍPRAVA MLÉČNÝCH KÁV	ANO
SAMOČIŠTĚNÍ/ODVÁPŇENÍ	ANO
MLÝNEK	ANO
PŘÍKON	1700 W

BOSCH



TCA5601

NÁDRŽKA NA VODU	1,8 L
DISPLEJ	ANO
AUTOPŘÍPRAVA MLÉČNÝCH KÁV	NE
SAMOČIŠTĚNÍ/ODVÁPŇENÍ	ANO
MLÝNEK	ANO
PŘÍKON	1400 W

DÉLONGHI



MAGNIFICA ESAM 4500

NÁDRŽKA NA VODU	1,8 L
DISPLEJ	ANO
AUTOPŘÍPRAVA MLÉČNÝCH KÁV	ANO
SAMOČIŠTĚNÍ/ODVÁPŇENÍ	ANO
MLÝNEK	ANO
PŘÍKON	1350 W

DÉLONGHI



PERFECTA ESAM 5400 EX1

NÁDRŽKA NA VODU	1,7 L
DISPLEJ	ANO
AUTOPŘÍPRAVA MLÉČNÝCH KÁV	NE
SAMOČIŠTĚNÍ/ODVÁPŇENÍ	ANO
MLÝNEK	ANO
PŘÍKON	1450 W

DÉLONGHI



PERFECTA ESAM 5500.B

MODEL	
NÁDRŽKA NA VODU	1,7 L
DISPLEJ	ANO
AUTOPŘÍPRAVA MLÉČNÝCH KÁV	ANO
SAMOČIŠTĚNÍ/ODVÁPŇENÍ	ANO
MLÝNEK	ANO
PŘÍKON	1350 W

DÉLONGHI



PRIMADONNA AVANT ESAM 6700 EX1

NÁDRŽKA NA VODU	1,8 L
DISPLEJ	ANO
AUTOPŘÍPRAVA MLÉČNÝCH KÁV	ANO
SAMOČIŠTĚNÍ/ODVÁPŇENÍ	ANO
MLÝNEK	ANO
PŘÍKON	1450 W

DÉLONGHI



PRIMADONNA ESAM 6620

NÁDRŽKA NA VODU	1,8 L
DISPLEJ	ANO
AUTOPŘÍPRAVA MLÉČNÝCH KÁV	ANO
SAMOČIŠTĚNÍ/ODVÁPŇENÍ	ANO
MLÝNEK	ANO
PŘÍKON	1350 W

DÉLONGHI



PRIMADONNA S DE-LUXE ESAM 26.455M

NÁDRŽKA NA VODU	2 L
DISPLEJ	ANO
AUTOPŘÍPRAVA MLÉČNÝCH KÁV	ANO
SAMOČIŠTĚNÍ/ODVÁPŇENÍ	ANO
MLÝNEK	ANO
PŘÍKON	1450 W

ELECTROLUX



ECS5200

NÁDRŽKA NA VODU	1,8 L
DISPLEJ	NE
AUTOPŘÍPRAVA MLÉČNÝCH KÁV	NE
SAMOČIŠTĚNÍ/ODVÁPŇENÍ	ANO
MLÝNEK	ANO
PŘÍKON	1350 W

FAGOR



CAT-44 NG

MODEL	
NÁDRŽKA NA VODU	1,5 L
DISPLEJ	ANO
AUTOPŘÍPRAVA MLÉČNÝCH KÁV	NE
SAMOČIŠTĚNÍ/ODVÁPŇENÍ	ANO
MLÝNEK	ANO
PŘÍKON	1350 W

GAGGIA



PLATINUM EVENT

NÁDRŽKA NA VODU	1,7 L
DISPLEJ	NE
AUTOPŘÍPRAVA MLÉČNÝCH KÁV	NE
SAMOČIŠTĚNÍ/ODVÁPŇENÍ	ANO
MLÝNEK	ANO
PŘÍKON	1300 W

JURA



IMPRESSA J9.TFT ONETOUCH

NÁDRŽKA NA VODU	2,1 L
DISPLEJ	ANO
AUTOPŘÍPRAVA MLÉČNÝCH KÁV	ANO
SAMOČIŠTĚNÍ/ODVÁPŇENÍ	ANO
MLÝNEK	ANO
PŘÍKON	1450 W

JURA



ENA 9 ONETOUCH CAPPUCCINO

NÁDRŽKA NA VODU	1,1 L
DISPLEJ	ANO
AUTOPŘÍPRAVA MLÉČNÝCH KÁV	ANO
SAMOČIŠTĚNÍ/ODVÁPŇENÍ	ANO
MLÝNEK	ANO
PŘÍKON	1450 W

JURA



ENA MICRO 9

NÁDRŽKA NA VODU	1,1 L
DISPLEJ	ANO
AUTOPŘÍPRAVA MLÉČNÝCH KÁV	ANO
SAMOČIŠTĚNÍ/ODVÁPŇENÍ	ANO
MLÝNEK	ANO
PŘÍKON	1450 W

JURA



ENA 5

MODEL
NÁDRŽKA NA VODU
DISPLEJ
AUTOPŘÍPRAVA MLÉČNÝCH KÁV
SAMOČIŠTĚNÍ/ODVÁPŇENÍ
MLÝNEK
PŘÍKON

1,1 L
ANO
ANO
ANO
ANO
1450 W

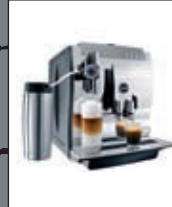
JURA



IMPRESSA J9 ONE TOUCH CAPPUCCINO

2,1 L
ANO
ANO
ANO
ANO
1450 W

JURA



IMPRESSA Z7 ONE TOUCH CAPPUCCINO

2,8 L
ANO
ANO
ANO
ANO
1350 W

KRUPS



AUTOMATIC EA8261

1,8 L
ANO
ANO
ANO
ANO
1450 W

PHILIPS SAECO



HD8751

1,5 L
ANO
NE
ANO
ANO
1900 W

PHILIPS SAECO



HD8752

MODEL
NÁDRŽKA NA VODU
DISPLEJ
AUTOPŘÍPRAVA MLÉČNÝCH KÁV
SAMOČIŠTĚNÍ/ODVÁPŇENÍ
MLÝNEK
PŘÍKON

1,5 L
ANO
NE
ANO
ANO
1900 W

PHILIPS SAECO



HD8838/09

1,2 L
ANO
ANO
ANO
ANO
1400 W

PHILIPS SAECO



HD8854

1,6 L
ANO
ANO
ANO
ANO
1500 W

PHILIPS SAECO



HD8856

1,6 L
ANO
ANO
ANO
ANO
1500 W

PHILIPS SAECO



HD8946

1,6 L
ANO
ANO
ANO
ANO
1500 W

ROWENTA



ES6930

MODEL
NÁDRŽKA NA VODU
DISPLEJ
AUTOPŘÍPRAVA MLÉČNÝCH KÁV
SAMOČIŠTĚNÍ/ODVÁPŇENÍ
MLÝNEK
PŘÍKON

1,8 L
ANO
NE
NE
ANO
1450 W

SIEMENS



TE506S09

1,7 L
ANO
ANO
ANO
ANO
1600 W

SIEMENS



TE706209RW

2,1 L
ANO
ANO
ANO
ANO
1700 W

SIEMENS



TK58001

1,8 L
ANO
NE
ANO
ANO
1400 W

SIEMENS



TK65001

1,8 L
ANO
ANO
ANO
ANO
1400 W

MIKROVLNNÉ TROUBY - VOLNĚ STOJÍCÍ

AEG

**MCC2581E-M**

MODEL	
KAPACITA	25 L
MIKROVLNNÝ VÝKON	900 W
GRIL	ANO
HORKÝ VZDUCH	ANO
VAŘENÍ V PÁŘE	NE

AMICA

**AMM20ER80GS**

KAPACITA	20 L
MIKROVLNNÝ VÝKON	800 W
GRIL	ANO
HORKÝ VZDUCH	NE
VAŘENÍ V PÁŘE	NE

AMICA

**AMM21E80G**

KAPACITA	21 L
MIKROVLNNÝ VÝKON	800 W
GRIL	ANO
HORKÝ VZDUCH	NE
VAŘENÍ V PÁŘE	NE

AMICA

**AMM23E80GI**

KAPACITA	23 L
MIKROVLNNÝ VÝKON	800 W
GRIL	ANO
HORKÝ VZDUCH	NE
VAŘENÍ V PÁŘE	NE

BAUMATIC

**BTM23.3M**

KAPACITA	23 L
MIKROVLNNÝ VÝKON	800 W
GRIL	ANO
HORKÝ VZDUCH	NE
VAŘENÍ V PÁŘE	NE

BAUMATIC

**BTM25.5SS**

MODEL	
KAPACITA	25 L
MIKROVLNNÝ VÝKON	900 W
GRIL	ANO
HORKÝ VZDUCH	ANO
VAŘENÍ V PÁŘE	NE

BAUMATIC

**BTM25.7SS**

KAPACITA	25 L
MIKROVLNNÝ VÝKON	900 W
GRIL	ANO
HORKÝ VZDUCH	ANO
VAŘENÍ V PÁŘE	NE

BRANDT

**CE 3282SP**

KAPACITA	32 L
MIKROVLNNÝ VÝKON	900 W
GRIL	ANO
HORKÝ VZDUCH	ANO
VAŘENÍ V PÁŘE	NE

BRANDT

**GEC 2632S**

KAPACITA	26 L
MIKROVLNNÝ VÝKON	1000 W
GRIL	ANO
HORKÝ VZDUCH	ANO
VAŘENÍ V PÁŘE	NE

BRANDT

**SE2617S**

KAPACITA	26 L
MIKROVLNNÝ VÝKON	900 W
GRIL	NE
HORKÝ VZDUCH	NE
VAŘENÍ V PÁŘE	ANO*

CANDY

**CMCB 30 DS**

MODEL	
KAPACITA	30 L
MIKROVLNNÝ VÝKON	900 W
GRIL	ANO
HORKÝ VZDUCH	ANO
VAŘENÍ V PÁŘE	NE

DAEWOO

**KOC 9Q4T**

KAPACITA	28 L
MIKROVLNNÝ VÝKON	900 W
GRIL	ANO
HORKÝ VZDUCH	ANO
VAŘENÍ V PÁŘE	NE

DÉLONGHI

**MW 500 CV**

KAPACITA	21 L
MIKROVLNNÝ VÝKON	800 W
GRIL	ANO
HORKÝ VZDUCH	NE
VAŘENÍ V PÁŘE	ANO*

DÉLONGHI

**MW 505**

KAPACITA	21 L
MIKROVLNNÝ VÝKON	800 W
GRIL	ANO
HORKÝ VZDUCH	NE
VAŘENÍ V PÁŘE	NE

DÉLONGHI

**MW 505 CV**

KAPACITA	21 L
MIKROVLNNÝ VÝKON	800 W
GRIL	ANO
HORKÝ VZDUCH	NE
VAŘENÍ V PÁŘE	ANO*

DOMO



MODEL	DO 2623 CG
KAPACITA	23 L
MIKROVLNNÝ VÝKON	800 W
GRIL	ANO
HORKÝ VZDUCH	ANO
VAŘENÍ V PÁŘE	NE

ELECTROLUX



MODEL	EMS2105S
KAPACITA	20 L
MIKROVLNNÝ VÝKON	800 W
GRIL	NE
HORKÝ VZDUCH	NE
VAŘENÍ V PÁŘE	NE

ETA



MODEL	720690000
KAPACITA	23 L
MIKROVLNNÝ VÝKON	900 W
GRIL	ANO
HORKÝ VZDUCH	NE
VAŘENÍ V PÁŘE	ANO

FAGOR



MODEL	MO-25DGM
KAPACITA	20 L
MIKROVLNNÝ VÝKON	800 W
GRIL	ANO
HORKÝ VZDUCH	NE
VAŘENÍ V PÁŘE	NE

GALLET



MODEL	FMOEG 255S
KAPACITA	25 L
MIKROVLNNÝ VÝKON	900 W
GRIL	ANO
HORKÝ VZDUCH	NE
VAŘENÍ V PÁŘE	NE

HYUNDAI



MODEL	MWEGH 281S
KAPACITA	28 L
MIKROVLNNÝ VÝKON	900 W
GRIL	ANO
HORKÝ VZDUCH	ANO
VAŘENÍ V PÁŘE	NE

LG



MODEL	MHG388P
KAPACITA	23 L
MIKROVLNNÝ VÝKON	800 W
GRIL	ANO
HORKÝ VZDUCH	NE
VAŘENÍ V PÁŘE	NE

OBH
NORDICA

MODEL	7502
KAPACITA	20 L
MIKROVLNNÝ VÝKON	800 W
GRIL	ANO
HORKÝ VZDUCH	NE
VAŘENÍ V PÁŘE	NE

SENCOR



MODEL	SMW 5220
KAPACITA	20 L
MIKROVLNNÝ VÝKON	700 W
GRIL	ANO
HORKÝ VZDUCH	NE
VAŘENÍ V PÁŘE	NE

SIEMENS



MODEL	HF15G541
KAPACITA	17 L
MIKROVLNNÝ VÝKON	800 W
GRIL	ANO
HORKÝ VZDUCH	NE
VAŘENÍ V PÁŘE	NE

WHIRLPOOL



MODEL	FT 338 SL
KAPACITA	27 L
MIKROVLNNÝ VÝKON	950 W
GRIL	ANO
HORKÝ VZDUCH	ANO
VAŘENÍ V PÁŘE	NE

WHIRLPOOL



MODEL	JT 369 SL
KAPACITA	31 L
MIKROVLNNÝ VÝKON	1000 W
GRIL	ANO
HORKÝ VZDUCH	ANO
VAŘENÍ V PÁŘE	ANO

WHIRLPOOL



MODEL	MAX 39 SL
KAPACITA	13 L
MIKROVLNNÝ VÝKON	700 W
GRIL	ANO
HORKÝ VZDUCH	NE
VAŘENÍ V PÁŘE	ANO

ZANUSSI




MODEL	ZM21M1S
KAPACITA	17,9 L
MIKROVLNNÝ VÝKON	700 W
GRIL	NE
HORKÝ VZDUCH	NE
VAŘENÍ V PÁŘE	NE

ZELMER



MODEL	29Z016
KAPACITA	23 L
MIKROVLNNÝ VÝKON	900 W
GRIL	ANO
HORKÝ VZDUCH	NE
VAŘENÍ V PÁŘE	ANO

* Pomocí dodávaného nádobí



V příštím čísle SELL:
Za měsíc se na stránkách našeho časopisu dočtete o vrchem plněných pračkách, ale úplně ještě neopustíme ani téma kávy. Zaměříme se na ty nejluxusnější přístroje na trhu a různá zajímavá řešení. A chybět nebudou malé domácí spotřebiče pro přípravu snídaně.



Sáčky do vysavačů Swirl® s antialergenní HEPA filtrací



AirSpace[®]
TECHNOLOGY
LONG POWER



- **Antialergenní HEPA filtrace** pro zachycení jemných částic, např. výkalů roztočů nebo spor plísní
- **S dvoukomorovou technologií AirSpace** pro nejvyšší sací výkon až do úplného zaplnění sáčku
- Mnoho typů **pro stovky modelů vysavačů** většiny značek
- **Vyhledávač správného typu sáčku** podle modelu vysavače je k dispozici na www.swirl.cz

www.swirl.cz • www.swirl.sk



www.kenwoodworld.cz

