

SELL

ROZŠÍŘENÉ
ZÁŘJOVÉ VYDÁNÍ -
8 STRAN NAVÍC

JEDINÝ ČESKÝ B2B MAGAZÍN O TRHU S DOMÁCÍMI SPOTŘEBIČI - 6 LET NA TRHU

VELETRH IFA ODHALIL PRODUKTOVÉ NOVINKY PŘEDNÍCH ZNAČEK

OBRAZOVÁ REPORTÁŽ
NA 5 TISKOVÝCH STRAN

ROK 2014, ROK AKVIZIC

ELECTROLUX KUPUJE GE APPLIANCES
FAGOR VZKŘÍŠEN ŠPANĚLSKÝM
INVESTOREM

KITCHEN AID MÁ PRVNÍ ČESKÝ
CONCEPT STORE. PRODÁVAJÍ
SE V NĚM I VELKÉ SPOTŘEBIČE

SMRŠŤ EXKLUZIVNÍCH
ROZHOVORŮ. ODPOVÍDAJÍ
ZÁSTUPCI DYSON, INDESIT A LG

SKUPINA VÝROBKŮ:

VRCHEM PLNĚNÉ PRAČKY

STANDARDNÍ, TYČOVÉ
A ROBOTICKÉ VYSAVAČE

POPRADESKÁ TOVÁRNA
WHIRLPOOL NA VLASTNÍ
OČI. NAHLÉDNĚTE POD
POKLIČKU VÝROBY
PRAČEK

REGULACE TRHU
VYSAVAČŮ POD
DROBNOHLEDEM. JAKÉ
DALŠÍ ZMĚNY ČEKAT
V BLÍZKÉ BUDOUCNOSTI
A CO PŘINESE ROK 2017

WHIRLPOOL: VRCHEM PLNĚNÉ PRAČKY
Z POPRADU NEZNAJÍ KOMPROMISY
PŘICHÁZEJÍ NOVINKY S KAPACITOU AŽ 7 KG

ZÁŘÍ
2014



receditions



PLUS X AWARD®



Káva v hravých barvách

Kompaktní překapávač
DOMO na cesty

- Nejžádanější novinka letošního roku nyní i na českém trhu
- Výběr ze 4 barev a možnost dokoupení náhradních nádob
- Nádobka s objemem 400 ml a tepelně izolovanými stěnami
- Standardní rozměr pro držáky do auta
- Uzávěr proti vylití při převržení

Jednoduchá příprava
kávy nebo čaje
v termohrnku na cestu
s sebou

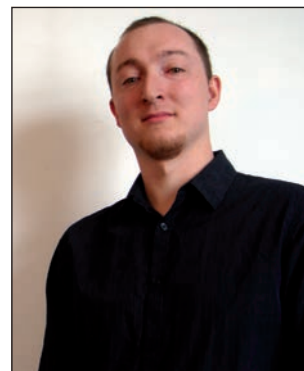


DOMO[®]
ELEKTRO CZ
WWW.DOMO-ELEKTRO.CZ

VÁŽENÍ ČTENÁŘI,

letošní září bylo pro naše vydavatelství asi neplodnějším měsícem v celé historii. Nejprve jsme dodali k vydání 1. září tematický speciál o vysavačích a nových energetických štítcích pro deník E15 a hned dva týdny nato speciál zaměřený na pračky a sušičky, navíc doplněný o reportáž z veletrhu IFA. Abychom práci lépe rozložili, vydáváme zářijový SELL až v závěru měsíce, takže v něm nejen reflektujeme veletrh IFA, ale také zásadní události posledních dní a týdnů, například koupi GE Appliances švédským Electroluxem, jenž rázem atakuje pozici největšího světového výrobce domácích spotřebičů. Zda o ni americký Whirlpool připravil, ovšem není ještě jisté, protože nelze kvůli pohybům měnových kurzů výsledky firem zcela přesně porovnat. Množství informací a událostí bylo v září natolik velké, že jsme se rozhodli přidat magazínu rovných 8 stran, protože jinak bychom nemohli zpracovat veškerá témata v adekvátní délce a hloubce. A samozřejmě jsme chtěli vyjít vstříc všem partnerům, pro které je důležité trhu prezentovat veškeré podzimní novinky. Pevně věřím, že rozšíření časopisu oceníte stejně jako nejrozsáhlejší reportáž z veletrhu IFA, jakou jsme kdy vypracovali. Věnujeme jí 5 tiskových stran, tudíž výrazně rozšiřujeme stručnější verzi, která vyšla jako součást deníku E15 a cílila spíše na čtenáře z řad koncových zákazníků. Nebudu vás už zdržovat technickými záležitostmi. Jen ještě dodám, že se můžete letos těšit ještě na dvě vydání SELLu a dva speciály E15. Ten nejbližší vyjde 20. října a bude věnován kávovarům.

Příjemné čtení přeje



Lubor Jarkovský
šéfredaktor



13

Obsah

Září 2014

3 Editorial

6 Novinky

Zajímavosti ze světa bílé techniky

8 Praha má první KitchenAid Concept Store, v nabídce jsou i velké spotřebiče

9 Tradiční Železný týden v září opět provětral sklepy, garáže i půdy

10 Kávové centrum přivítalo farmáře z Panamy

13 Exkluzivní reportáž

IFA 2014 očima magazínu SELL

18 Vrchem plněné pračky z Popradu neznají kompromisy. Přicházejí novinky s kapacitou až 7 kg

20 Skupina výrobců

Vrchem plněné pračky

23 INDESIT nabídne kompletní portfolio praček a praček se sušičkou

26 Jan Šach, generální ředitel Indesitu pro Česko a Slovensko:

Indesit a Whirlpool utváří euroamerickou alianci proti asijským výrobcům

28 Rok 2014, rok akvizic:

Electrolux kupuje GE Appliances, Fagor vzkříšen z mrtvých

30 GfK TEMAX: Trh technického zboží ve druhém čtvrtletí zvýšil tempo růstu, spotřebičům se tolik nedařilo

31 Samsung představuje pračky Samsung Crystal Blue

32 Electrolux: Revoluce přichází s koncem léta. Sušení prádla s Delicate Care systémem



26

34 Petr Tulis, sales manager LG pro domácí spotřebiče:

V segmentu předem plněných praček jsme jedničkou na trhu

36 Rekordní pračky Candy GrandÓvita perou nejúčinněji na trhu

38 Geneze pračky

Na návštěvě v popradské továrně Whirlpool

40 Bosch: Rozdíly v účinnosti vysavačů sdělí nový energetický štítek

42 Zrcadlo aneb chvílka k zamyšlení

Realita vs. energetický štítek vysavačů

44 Vysavače De'Longhi Colombina cordless

46 Skupina výrobků extra

Vysavače, tyčové akumulátorové vysavače a robotické vysavače

49 Vysavače na českém trhu podle GfK

51 Snížení příkonu vysavačů. DOMO hlásí splněno!

53 Zahod'te mop. iRobot představil zcela novou generaci robotického vytírače Scooba, a je to pecka

54 Philips: Plný výkon, nižší spotřeba energie dříve, než požadovala EU

56 Igor Pifka, produktový manažer Dyson: Energetické štítky u vysavačů neodpovídají realitě

58 Nové vysavače Dyson splňují požadavky energetických štítků EU

60 Skupina výrobků plus Vrchem plněné pračky





Český CECED má nového generálního ředitele

Od 1. září nastoupil do čela CECED CZ – Sdružení evropských výrobců domácích spotřebičů Radek Hacaperka, dosavadní obchodní ředitel společnosti BSH domácí spotřebiče. Po svém nástupu uvedl, že vnímá své jmenování jako poctu a výzvu, na kterou se těší. Prezident CECED

CZ Jan Šach jmenování komentoval slovy: „Věřím, že pan Hacaperka je díky svým bohatým zkušenostem i lidským kvalitám správnou volbou pro naše sdružení.“

Radek Hacaperka vystudoval obor provoz a ekonomika letecké dopravy na VŠDS v Žilině. V mládí hrál vrcholově volejbal v československé a italské volejbalové lize.

Od roku 1993 se pohybuje v oblasti prodeje domácích spotřebičů. Nejdříve pracoval pro velkoobchodní společnost ELOMET, která na českém trhu prodávala výrobky Braun, Rowenta, Siemens, Schneider, Moulinex a další. Následně pro Groupe SEB, kde zastupoval značky Rowenta a Tefal. Od roku 2000 až do současnosti působil na několika postech ve společnosti BSH domácí spotřebiče. Posledních 11 let zde na pozici obchodního ředitele úspěšně budoval postavení značek Bosch, Siemens a Gaggenau na českém a slovenském trhu. Je ženatý a má čtyři děti. Ve volném čase se věnuje rodině, rád cestuje a čte literaturu faktu.



LIMO BAR a Bevyz vstoupí na trh s novým nápojovým systémem

Specialista na výrobu domácí sody, společnost LIMO BAR, a výrobce patentovaného systému Multi-Drink, společnost Bevyz, na konci srpna oznámili, že vstoupili do distribučního obchodního vztahu a budou v České republice, v Polsku a na Slovensku prodávat nový přístroj „LIMO BAR by Bevyz“. Nový multinápojový systém připraví perlivé, neperlivé, studené i teplé nápoje přesně podle chuti zákazníka na stisk jediného tlačítka. Kapsle používané k přípravě nápojů



jsou opatřeny specifickými čárovými kódy. Ty aktivují vysoce přesný dávkovací mechanismus a umožňují přípravu perlivých nápojů, horkých i ledových čajů, kávy, horké čokolády, džusů, míchaných nápojů (koktejlů) a mnoha dalších, to vše za pouhých několik vteřin.

Multi-Drink systém LIMO BAR Fresh by Bevyz bude uveden na trhy střední Evropy v prvním čtvrtletí roku 2015. Už nyní si však mohou zákazníci přístroj prohlédnout na stránce fresh.limobar.cz a zároveň si registraci zajistit místo mezi prvními stovkami zákazníků, kteří dostanou tuto zajímavou novinku do rukou.

Nová generace čističe AquaTrio značky Philips přichází na trh

Vysávání a následné vytírání pevných podlah je zdoluhavá a namáhavá činnost. Nizozemský Philips už loni na český trh uvedl zařízení, které plochy vysává, vytírá a dokonale čistí. Lépe a rychleji než běžný vysavač a mop. Přístroj s označením FC 7070, spadající do řady AquaTrio, sklídl kladný ohlas ze strany obchodníků i spotřebitelů. Philips proto pro letošní sezonu přichází s inovovaným modelem FC 7088, který je lehčí, štiřlejší a lépe ovladatelný. K čištění podlah, jako jsou keramika, přírodní kámen, dřevo, parkety, laminát nebo PVC, používá motor s příkonem 500 W, díky kterému současně vysává, vytírá a vysouší. Navíc odstraňuje až 99 % bakterií a redukuje alergeny, což potvrzuje i doporučení Evropského centra pro výzkum alergií (ECARF).

Součástí přístroje jsou dva vysokootáčkové kartáče z mikrovláken s rychlostí 6 700 otáček za minutu.

V první fázi úklidu nastupuje první z kartáčů, na který je nanášena čistá voda ze speciální nádržky. Tento kartáč uvolní a odstraní veškeré nečistoty, stejně jako sebe-menší skvrny. Druhý kartáč sbírá přebytečnou vlhkost z podlahy, čímž ji vlastně vysouší. Kartáče jsou samočisticí. Po vytírání se celý výrobek propláchne pomocí čisticí podložky, do které se nalije cca 300 ml vody, přístroj se na ni položí a zapne. Tím dojde k odstranění špíny z přístroje čistou vodou. Na jednu nádržku s objemem 300 ml vody vyčistíte až 60 m². Špinavá voda míří do oddělené nádržky.



Pračky se sušičkou Indesit *Innex*



Jeden spotřebič, jedno tlačítko – vypere i vysuší

Pouze jedno stisknutí tlačítka Push & Wash + Dry a dvě vteřiny stačí k tomu, abyste novou pračku se sušičkou Indesit INNEX zapnuli, nastavili a spustili univerzální prací a sušicí cyklus. O více se nemusíte starat.

Ovládání pračky se sušičkou nebylo nikdy jednodušší a co uděláte se zbývajícím časem, je již na vás...

- Univerzální program Push & Wash + Dry ovládaný jedním stiskem tlačítka
- Další 14 klasických cyklů
- Osvěžení prádla, Rychlé Praní & Sušení, Odstranění skvrn, Sport
- Tichý chod, energ. třída A, kapacita až 9/6 kg

Praha má první KitchenAid Concept Store, v nabídce jsou i velké spotřebiče

NA ZAČÁTKU ZÁŘÍ SE NA ROZHRAŇÍ VODIČKOVY ULICE A KARLOVA NÁMĚSTÍ V PRAZE KONALO SLAVNOSTNÍ OTEVŘENÍ PRVNÍHO ZNAČKOVÉHO OBCHODU KITCHENAID, KTERÝ NAHRADIL PŮVODNÍ OBCHOD POTTEN & PANNEN. OFICIÁLNÍ OTEVŘENÍ PROBĚHLO ZA ÚČASTI MNOHA SLAVNÝCH OSOBNOSTÍ A DO PRAHY PŘIJELY TAKÉ ČELNÉ POSTAVY KITCHENAID VČETNĚ PREZIDENTA ZNAČKY PRO EVROPU PANA DIRKA VERMEIRENA. A NECHYBĚLI ANI ČEŠTÍ A ZAHRANIČNÍ PŘEDSTAVITELÉ SPOLEČNOSTI WHIRLPOOL, KTERÁ ZNAČKU VLASTNÍ.



Rekonstrukce

Původní prodejna Potten & Pannen, která se na adrese Vodička 2 nachází už od roku 1992, je místem, kde společníci Staňkové odstartovali své podnikání v oboru prodeje prémiového kuchyňského vybavení včetně malých domácích spotřebičů KitchenAid, především notoricky známých robotů. Nabídka je však nyní mnohem širší.

Jelikož se během slavnostního večera nedal nový interiér vzhledem k množství lidí dobře nafotit, vrátili jsme se s fotoaparátom na místo ještě o pár dnů později, abyste si reprezentativní prostory mohli prohlédnout v celé jejich kráse.

Concept Store KitchenAid nebude nabízet pouze výrobky této značky, ale bude zde možné koupit i nože Zwilling J. A. Henckels, francouzské nádobí Mauviel a Staub, doplňky Wesco, závěsné držáky Rösle či mlýnky Peugeot. Kompletní portfolio prodejen Potten & Pannen zde ovšem nečekejte.

Je tomu jen pár měsíců, kdy zástupci magazínu SELL hovořili na veletrhu EuroCucina v Miláně s Radkem Novotným, generálním ředitelem českého a slovenského zastoupení společnosti Whirlpool, o možnosti uvedení velké bílé techniky KitchenAid do Česka. A najednou je tu první prodejna, která kromě již dlouhé roky u nás prodávaných malých spotřebičů nabízí také varné desky, vestavné trouby, mikrovlnky, vinotéky a další spotřebiče včetně myček a chladniček.

Jak je u Potten & Pannen – Staňek zvykem, odpovídá interiér prodejny nárokům jak jejich majitelů, tak představitelů značky KitchenAid. Prostor, v němž je dominantní dřevo, působí velmi útulně a domácky. V levé části prodejny se navíc nachází celý kuchyňský ostrůvek a plně vybavená kuchyň, která bude již brzy sloužit takzvané KitchenAid Gourmet Academy, kvalitní škole vaření, která nabídne kurzy francouzské, mexické, japonské, ale například i české kuchyně. A zajímavé aktivity se chystají také pro děti v rámci Le Petit Chef Academy.

Slavnostní otevření

Na velkolepě pojatý večer 3. září přijely jak herecké, sportovní či hudební hvězdy, tak ty kulinářské včetně Zdeň-

ka Pohleicha či „Kluků v akci“. Pozvání tvořili doslova mohutný dav, který se ani nevešel dovnitř prodejny, která má plochu lehce přes 130 m², a tak se značná část z nich bavila a popíjela venku. Nechybělo ani tradiční přestřížení pásky, jímž byl provoz prodejny oficiálně zahájen, ani následná party v restaurantu NOI, jež pánům Staňkům také patří.



Tradiční Železný týden v září opět provětral sklepy, garáže i půdy

Podpořit zpětný odběr vysloužilých spotřebičů v České republice, a zajistit tak díky jejich ekologické recyklaci využití surovin v nich obsažených chce projekt kolektivního systému ELEKTROWIN s názvem Železný týden. Letos v září se uskutečnil už počtvrté.

Partnery ELEKTROWINu jsou krajské úřady a v jednotlivých regionech také oblastní muzea. Od 5. do 28. září putovalo napříč celou Českou republikou unikátní pojízdné Recyklatorium a postupně vybízelo návštěvníky 12 muzeí k odložení drobného vysloužilého elektrospotřebiče, a to za odměnu. Za odevzdaný spotřebič čekala návštěvníky vybraných muzeí sleva na vstupném a dárek jako odměna za šetrný přístup k životnímu prostředí.

„Už tradičně se během září zvyšuje množství spotřebičů odevzdaných k recyklaci, Železný týden je pro naše spoluobčany velkou výzvou, během něj se vždy provětrají sklepy, garáže i půdy, kam se někdy během roku staré spotřebiče odkládají,“ říká generální ředitel ELEKTROWIN a. s. Roman Tvrzník.

„Každý, kdo přinese spotřebič, se zároveň stane ‚hrdinou recyklace‘,“ dodává Tvrzník s tím, že příchozí si také mohou otestovat své znalosti recyklace ve vědomostním kvízu přímo v Recyklatoriu. „Kromě dalších dáreků si odnesou i upomínkovou fotografii s Recyklatoriem, nebo dokonce jedinečný výtisk časopisu s vlastní fotografií na titulní straně,“ doplňuje Tvrzník.

„Naši předkové sice slovo ‚recyklace‘ neznali, v každodenním životě se ale chovali velmi ekologicky,“ upozorňuje Petra Valíčková z Valašského muzea v přírodě v Rožnově pod Radhoštěm. „Ještě zhruba před 150 lety zejména na venkově domácnosti neprodukovaly prakticky žádný odpad, protože zužitkovaly vše beze zbytku,“ dodává Valíčková.

Ani zámožnější městské domácnosti dlouho neřešily, kam s vysloužilými elektrospotřebiči. Ještě ve 30. letech 20. století byl totiž například nákup ledničky velký luxus,

... STAŇTE SE ...
HRDINOU
ŽELEZNÉHO TÝDNE

elektrowin
Recyklatorium

elektrowin
Roadshow

Získejte slevu
na vstupném za
přinesení
elektrospotřebič

Navštivte unikátní Recyklatorium
Hodi se váš starý elektrospotřebič už jen do muzea? Přineste ho do našeho Recyklatoria a zbavte se ho. A my vás ještě odměníme.

www.elektrowin.cz www.facebook.com/RecyklaceJeLeGrace

a i když taková lednice dosloužila, zůstávala v bytě jako kus nábytku.

I díky tomu se například pražskému Národnímu technickému muzeu daří získávat cenné přírůstky. Jen během loňského zářijového „recyklačního vikendu“ sem návštěvníci přinesli zhruba stovku spotřebičů, z nichž kurátoři vybrali ty nejzajímavější do sbírek muzea. Byly mezi nimi například dvě ledničky ze 30. let 20. století.

„Přelom 80. a 90. let už ale tak dobře zdokumentovaný nemáme, alespoň ne v oblasti elektrotechniky, informatiky a akustiky,“ upozorňuje Hynek Strítěnský, ředitel Muzea elektrotechniky a médií, které je součástí NTM. Vysvětluje, že s nástupem tržní ekonomiky si domácnosti pořizovaly náhle dostupnou elektroniku i jiné spotřebiče z dovozu, zároveň se výrazně zrychlila jejich další obměna. Historickou hodnotu vyřazovaných spotřebičů si tehdy nikdo neuvědomoval.

Všechny staré spotřebiče se ovšem do muzeí nevejdou. Díky systému jejich zpětného odběru a recyklace, který v ČR funguje od roku 2005, se ale daří při výrobě nových využít většinu materiálů obsažených ve vyřazených výrobcích.

Kávové centrum přivítalo farmáře z Panamy

NA VELKOU KÁVOVOU PARTY, KTERÁ PROBĚHLA V NOVÉ MEKCE ČESKÉHO KÁVOVÉHO SVĚTA KONCEM ČERVENCE, NAVÁZALI MAJITELÉ DALŠÍ VÝZNAMNOU AKCÍ. V ZÁVĚRU SRPNA NA PŮDĚ JEJICH NADÁLE ROZŠIŘOVANÉHO CENTRA SE USKUTEČNILO SETKÁNÍ S FARMÁŘI Z VYSOKOHORSKÉ OBLASTI ALTO QUIEL, NACHÁZEJÍCÍ SE NA ÚZEMÍ PANAMY.



Kávové centrum přivítalo 27. srpna Richarda Lipnera a jeho manželku Deboru Harris z farmy Finca Does Jefes a odborné konzultanty kávové farmy Finca Dindos. Šlo o první mezinárodní setkání dodavatelů kávy s prodejci a dalšími odborníky z oboru a měla by na něj v budoucnu navázat další. Příjemné akce se zúčastnily také některé známé osobnosti, například Zlata Adamovská nebo Petr Štěpánek. Cílem večera bylo představit v Kávovém centru nejen špičkové výrobky z kávového světa, ale také jejich pěstitele. Martin Kulhavý, manažer Kávového centra, ještě doplňuje: „Díky špičkovému vybavení, které se v centru nachází, lze kávu prezentovat v nejširší možné míře způsobů příprav nápoje, ale i samotného pražení.“ Panamská káva byla pro akci upražena přímo v pražírně centra o deset dní dříve a posléze se degustovala jak v tradičním espresu, tak v alternativních přípravách, kde si získala velmi pozitivní hodnocení. Večer pak ještě zpestřil svou baristickou show při přípravě cappuccina Michal Nováček ze společnosti Coffee Club. Nováček je držitelem titulu Mistr kávy 2012 a vítěz mezinárodní soutěže Barista Open 2012.

Káva z Panamy mezi elitou

Panamská káva je znalci dlouhodobě považována za nejkvalitnější na světě. V Panamě se začala pěstovat ke konci 19. století a stala se jedním z důležitých pilířů panamské ekonomiky. Nejznámější kávovou pěstitelskou oblastí je region Boquete, konkrétně vysokohorská oblast Alto Quiel na svazích vulkánu Barú v provincii Chiriqui. Tento region v posledních letech produkuje vůbec nejvyšší hodnocené kávy na světě. Dříve opomíjená oblast pěstování kávy se během pár let vyšplhala mezi kávovou elitu. Prvotřídní jednodrůdová káva typu arabica z této oblasti je známá svou příjemnou, vyváženou chutí a intenzivním aroma. Typickou odrůdou pro tuto oblast je Geisha, která se vyznačuje citronově-květinovými chuťovými tóny (někde mezi citronovou trávou a sladkým jasmínem) a výraznou aromatickostí.

Káva z Boquete je zpracovávána atypickou a před pár lety zcela nemyslitelnou metodou sušení zelené kávy. V Latinské Americe je totiž běžné zpracovávat kávu mokrou metodou. Panamští pěstitelé však převzali techniku sušení z Etiopie a začali zelená zrnka po pečlivém selektivním sběru sušit na 120 cm vysokých „etiopských lůžkách“, která jsou pokryta prodyšnou tkaninou. Panamská káva tak získává určitá specifika kávy etiopské (především pak ovocné, lehce fermentované tóny), ale přesto zůstává zdrženlivě neutrální před silnými tóny vína, květin a čokolády. Je zpracovávána ručně, bez použití chemických látek, které se běžně používají k loupání slupek z kávových zrn.

KRÁSA JE V JEDNODUCHOSTI



ELETTA

Nová Eletta od De'Longhi

ECAM 45.760.W

snoubí luxusní design
s nejnovějšími technologiemi.

Vychutnejte si dokonalé
espresso, krémové cappuccino
a další kávové nápoje
jediným dotekem tlačítka.



Better Everyday

www.delonghi.cz



Amica

Sporáky Amica se zeleným srdcem

- Ekologická výroba
- Nízká spotřeba energie
- Nadstandardní výbava



Sporáky Amica patří do energetické třídy A-20 %, zatímco konkurence ji zařazuje pouze u vyšších modelů. Jejich provoz je proto úspornější, zachovávají si ale výkon i skvělé pečicí vlastnosti. Navíc jsou sporáky vybaveny senzorickými programátory Ta a Ts s funkcí ECO, které využívají zbytkové teplo trouby. Díky nim se navíc trouba velmi snadno ovládá. Pomocí 3 tlačítek lze dopředu nastavit dobu pečení i automatické zapnutí a vypnutí. Není už proto třeba neustále troubu hlídat.

Při používání vaši zákazníci jistě ocení velký vnitřní prostor s objemem až 69 l a až 10 funkcí včetně rozmrazování a super rychlého ohřevu na 150 °C za pouhé 4 minuty. U sporáků si také všimněte nového typu dvířek a 3 skel pro zajištění vyšší bezpečnosti. A v ceně spotřebiče dodává Amica rovnou mělký a hluboký plech.



www.amica-spotrebice.cz

IFA 2014 očima magazínu SELL

- Spotřeba už není ústředním tématem • Smart spotřebiče nastupují
- Význam veletrhu pro Česko stoupl

UŽ OD SVÉHO VZNIKU V ROCE 2008 VYRÁŽÍ REDAKCE MAGAZÍNU SELL NA BERLÍNSKÝ VELETRH IFA, KTERÝ SE OD TÉ DOBY VÝRAZNĚ ZMĚNIL. PŮVODNÍ VÝSTAVU NEJNOVĚJŠÍCH TECHNOLOGIÍ V OBLASTI SPOTŘEBNÍ ELEKTRONIKY DOPLNILY DOMÁCÍ SPOTŘEBIČE, ALE TAKÉ MOBILNÍ TELEFONY, TABLETY A POČÍTAČE. IFA SE POSTUPNĚ STALA JEDNOU Z NEJVÝZNAMNĚJŠÍCH UDÁLOSTÍ ROKU PRO VŠECHNY SEGMENTY TECHNICKÉHO ZBOŽÍ, A V KATEGORII SPOTŘEBNÍ ELEKTRONIKY DOKONCE ZAČÍNÁ ZASTIŇOVAT DŘÍVE NEDOTKNUTELNÝ CES. Z HLEDISKA TRHU DOMÁCÍCH SPOTŘEBIČŮ NENÍ V SOUČASNOSTI V EVROPĚ VÝZNAMNĚJŠÍ UDÁLOSTI A LETOS SE JÍ KONEČNĚ ÚČASTNILY VŠECHNY NEJVĚTŠÍ FIRMY V OBORU.



Význam veletrhu pro celý byznys s technickým zbožím podtrhují uveřejněné statistiky – letos na IFA přijelo více než 240 000 návštěvníků a během pouhých šesti dnů zde vznikly objednávky na zboží v hodnotě 4,25 miliardy eur. To jsou čísla, která jednak ohromí a jednak plně korespondují s tím, jak na veletrh začali reagovat čeští zástupci firem. Před pár lety berlínské dostaveníčko

opomíjeli, zatímco letos ho vzali se vši vážností a většina jich do Berlína vyjela. V halách s domácími spotřebiči je stále cítit, že jde o akci primárně určenou pro německý trh, ale určitě méně než před třemi či čtyřmi roky. Mezinárodní význam IFA pro trh domácích spotřebičů stoupl a bylo to vidět na berlínském výstavišti na každém kroku. Zástupci SELLu se zde sešli s manažery a nejvyš-

ším vedením většiny významných firem a získali tak ještě podrobnější informace o chystaných novinkách než kdy dřív. Současně byli nasměrováni k tomu, co je pro dané výrobce aktuálně důležité a co bude patřit mezi jejich stěžejní novinky v roce 2015.

Poměrně rozsáhlou reportáž z veletrhu jsme přinesli už v našem posledním speciálu, který jsme připravili pro deník E15. Vyšel v pondělí 15. září. Jelikož si ale uvědomujeme, že od magazínu SELL očekáváte ještě komplexnější informace, reportáž jsme rozšířili o další důležité informace a výrobky, které nás zaujaly, a přinášíme vám celých pět tiskových stran věnovaných jenom veletrhu IFA.

AEG a Electrolux

Jelikož dominuje ze skupiny Electrolux na německém trhu domácí značka AEG, byl jejím výrobkům věnován největší prostor. Velkou část plochy firma vyhradila péči o prádlo, kde prezentovala své nejvyšší modely praček a sušiček. V menší sekci značky Electrolux jsme také narazili na množství prací techniky včetně slim pračky s hloubkou prací techniky včetně slim pračky s hloubkou pouhých 38 cm a kapacitou na 6 kg prádla.



Amica

Největší pozornost přitahovala u expozice společnosti Amica její nová řada chytrých spotřebičů In. TOUCH. Tvoří ji vestavné trouby, varné desky, odsavače, chladničky a myčka. Kromě toho, že můžete spotřebiče ovládat na dálku, nastavovat a sledovat jejich činnost přes mobilní telefon nebo tablet, je důležité, že komunikují i spolu. Například varná deska s odsavačem, jehož chod upravuje. Trouby nás zaujaly dotykovými barevnými displeji a provedením ve třech barvách (bílá, černá a béžová). Jednoduchý design a zaoblené tvary s kovovými prvky působily velmi luxusně. Pěkným prvkem byla červeně svítící LED linka u trouby a desky v případě, že jsou zapnuté





Bauknecht a Whirlpool

Poprvé v historii se veletrhu IFA zúčastnila také společnost Whirlpool. Většina prostor byla ovšem zaměřena na značku Bauknecht, která vznikla ve Stuttgartu už v roce 1919 a kterou v roce 1989 do své rodiny Whirlpool začlenil. Expozice se výrazně lišila od většiny ostatních převládající černou kombinovanou s dřevěnými motivy a vyzářovala jednoduchou a přímočarou německou elegancí, která je značce Bauknecht

vlastní. Dokonce se nám díky českým představitelům Whirlpoolu podařilo dostat do bedlivě strážných a uzamčených prostor, kde byly k vidění prototypy nových výrobků pro rok 2015. Nemůžeme bohužel zatím prozradit konkrétní informace, ale vězte, že se máme v kategorii předem plněných praček a kombinovaných chladniček rozhodně na co těšit.



Poměrně dost prostoru si získala bohatá nabídka praček Bauknecht. Na fotce zobrazené předem plněné

modely doplňovaly kousek vedle ještě ty vrchem plněné. Spotřebiče mají jednoduché ovládání, vysokou kapacitu a energetickou třídu A+++.

Zástupci firmy nás upozornili na nové mikrovlnné trouby, které budou ještě na podzim dostupné také v Česku – na výstavě byly prezentovány modely značky Bauknecht, v Česku budou podobně vybavené novinky od značky Whirlpool.



BEKO

Turecký hurikán, který už několik let útočí také na český trh a v kategorii cenově dostupnějších spotřebičů dělá svým konkurentům vrásky na čele, pře-

kvapil většinu návštěvníků změnou loga. V produktech se zaměřil na ekologické otázky a úspornost včetně hygienického praní dokonce při 20 °C, což potvrdila organizace VDE. Zajímavé nové pračky BEKO, již s novým logem, jsou až na 12 kg prádla a současně pracují až v energetické třídě A+++ – 10 %.

Celá výstava novinek se nesla v zeleném duchu – uprostřed plochy byla dokonce relaxační zóna s poměrně



vzrostlými borovicemi. Prostor bez slunečního světla jim příliš nesvědčil, zato zelená stěna z břechtanu kupodivu zářila životem. Vsazeny do ní byly například extra úsporné myčky s 60cm i 45cm šířkou.



Caffitaly

Na IFA přijela také italská společnost Caffitaly, již zastupuje v Česku společnost FAKTUS. Nabízí kapslový systém pro přípravu kvalitní kávy a snad jako jediná na trhu si vyrábí kávovary a kapsle sama. Na místě ukazovala kromě přístrojů pro spotřebitele ještě nové modely pro firemní segment včetně automatu na mince.

JURA

U švýcarské značky a specialisty na automatické kávovary jsme si všimli letošního přírůstku do řady IMPRESSA. Model s označením A9 je velmi kompaktním automatem s dotykovým a barevným LCD displejem na svrchní straně. Jednoduchými pohyby, jako při posunu mezi pracovními plochami na chytrém telefonu, si přepínáte jednotlivé druhy kávy. Na českém trhu bude zahájen prodej kávovaru od února 2015.





Bosch a Siemens

Koncern BSH má pro své hlavní značky Bosch a Siemens oddělené prostory. Začneme v hale Bosch, kde byl nespočet novinek, přičemž ty nejzásadnější jsme zaznamenali v kategorii vestavných spotřebičů. Konkrétně se firmě povedla hlavně nová řada trub s dokonale přehledným a současně esteticky na jedničku zvládnutým ovládním. Trouby se také vyznačují novým senzorem PerfectBake, který neustále měří vlhkost uvnitř pečicího prostoru, měřením teploty v masu na 3 různých místech, nazývaným PerfectRoast, nebo možností vaření v páře i v troubě výšky 60 cm.



Jedním z největších témat v oblasti domácích spotřebičů jsou „smart“ koncepce jednotlivých firem. Své řešení ukázala na IFA značka Bosch v podobě otevřené platformy Home Connect. Mohou ji používat i další značky a výrobci jiného technického zboží.



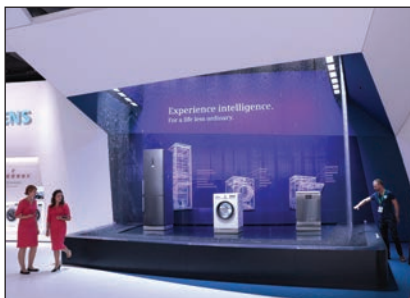
iRobot

Americký specialista na robotickou techniku své letošní novinky už odhalil a začal prodávat v první polovině roku. Na IFA tedy získaly nejvíce prostoru vysavače řady 800 a robotický výtlaček Scooba 450.

Z malých kuchyňských spotřebičů Bosch vyčníval nový robot řady MaxxiMUM s novou funkcí SensorControl, která má zajistit dokonalé vyšlehání smetany či vaječných bílků. Robot staví na 1600W motoru, díky němuž je nejvýkonnějším zařízením svého druhu na trhu. K dokoupení k němu bude bohatě příslušenství.



U značky Siemens zase patřila mezi žhavé novinky trouba se standardní výškou 60 cm, ovšem s funkcí mikrovln, která byla doposud běžná jen u kompaktních modelů s výškou 45 cm. Velkolepou prezentaci připravil Siemens pro svůj systém inteligentního řízení domácích spotřebičů nazývaného iSensoric. Název zastřešuje veškeré chytré senzory a systémy pro optimalizaci chodu spotřebičů. Například u praček ho tvoří automatický dávkovač detergentu a aviváže i-Dos, přesné vážení prádla a dávkování vody waterPerfect Plus, elektronicky řízený inverterový motor iQdrive, systém speedPerfect pro urychlení praní až o 65 % a funkce stainRemoval s manuální volbou typu skvrn a speciálně navrženým způsobem praní pro každý typ. Pračky jsou také vhodné k praní outdoorového a impregnovaného oblečení, jehož vlastnosti nijak nenaruší.



Braun, De'Longhi a Kenwood

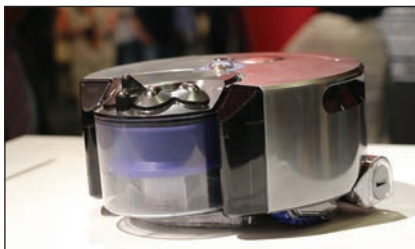
Italská skupina De'Longhi Group, již patří všechny jmenované značky, se opět těšila velkému zájmu návštěvníků. Ze žhavých novinek nám padla do oka řada kompaktních kávovarů Autentica včetně vlnkové lodi Autentica Cappuccino. Přístroje používají dotykové ovládání s dedikovanými tlačítky pro přípravu dvojitého espressa nebo větší kávy. Dostupné budou v Česku už během podzimu.



Druhou významnou novinkou u značky De'Longhi jsou rotační fritézy Multifry, které koupíte nyní také v českých obchodech. V leccems překonávají stávající konkurenci – například tím, že mají vyjímatelnou lopatku a lze je používat ke statickému pečení koláčů nebo pizzy. V režimu míchání v nich zase připravíte kromě hranolků také rizota a omáčky.



Trh akumulátorových tyčových vysavačů neroste pouze v Česku, a tak i německá pobočka De'Longhi věnovala značný prostor modelům řady Colomina. Kromě již běžně prodávaných 18V a 25V modelů byly na IFA vystaveny i nové 32V, které jsou právě uváděny na český trh. De'Longhi je podrobně představuje ve vlastním článku na straně 44.



Dyson

Britská společnost Dyson platí už dlouhé roky za velkého inovátora – změnila svět tradičních vysavačů svou cyklonovou technologií, způsobila revoluci v osoušení rukou na veřejných místech a nyní se chce prosadit v kategorii robotických vysavačů. Její model Dyson 360 Eye používá cyklonovou technolo-

gii a výkonný motor Dyson V2 – podle firmy nabídne výrazně vyšší sací výkon než stávající robotické vysavače jiných značek. Nastavovat a ovládat ho bude možné přes mobilní telefon i mimo domov. Na jaře příštího roku se začne prodávat v Japonsku, později v témže roce na dalších trzích včetně Česka.

V předcházejícím textu jsme zmiňovali revoluci v osoušení rukou, za níž stojí Dyson. Řeč byla samozřejmě o osoušeči Dyson Airblade, případně novějším typu Airblade V. Přestože patří mezi nejúčinnější zařízení svého druhu, mají stále určité nedostatky – například voda z rukou se často dostává na podlahu toalety a v pod-

nicích s velkým provozem je to občas nepříjemné. Dyson na IFA prezentoval nový typ osoušeče kombinovaného přímo s vodní baterií. Nejprve dáte ruce do umyvadla a senzor zapne vodu. Jakmile je vyndáte a vsunete je pod baterii znovu, spustí se z bočních částí baterie osoušení Airblade a voda stéká rovnou do odpadu.



Gorenje

Čeští zástupci slovinského výrobce nám na IFA ukázali množství novinek. Nás upoutaly hlavně nové vestavné spotřebiče v čele s pyrolytickou troubou HomeCHEF. Najdete u ní dotykový

barevný displej s více než 120 recepty a možností uložit až 90 vlastních. Na displeji se zobrazují jednotlivé kroky postupu přípravy jídla včetně popisů. Vše samozřejmě česky. Unikátní funkcí je takzvaný STEPbake – třífázové pečení s nastavením odlišného času a teploty pro každou fázi.

Inovovaná verze systému IQcook od Gorenje přichází s funkcí IQpoaching, například pro dokonalou přípravu ztraceného vejce, či IQgrill pro zdravější přípravu masa. IQcook pracuje se systémem komunikace senzoru připevněného k poklici hrnce přímo s varnou deskou – na základě naměřených

údajů upravuje její výkon. Produktoví manažeři zdůrazňovali při prezentaci, že došlo u třetí generace technologie ke zlepšení komunikace systému. Výsledkem je i rychlejší uvedení 1 l vody k varu, a to za pouhé 4,2 minuty. Současně jsme byli informováni, že už se nyní pracuje na další generaci IQcook, která nebude vyžadovat senzor v poklici hrnce.



Nespresso

Tradiční a relaxační zastávkou byla pro mnoho návštěvníků zóna Nespresso, kde si mohli dát zdarma výtečnou kávu a vychutnat ji v pohodlných křeslech. Z kávovarů vábili k osahání a bližšímu prohlédnutí model Lattissima Pro, uvedený na český trh letos v červnu. Vyznačuje se dotykovým LCD displejem a tělem z kartáčovaného hliníku.

Nivona

Německá značka kávovarů, která se na českém trhu výrazně zviditelnila svým showroomem v Kávovém centru v Praze, představila na IFA například limitovanou edici kávovaru CafeRomatica 760 v bílém provedení s chromovanými detaily.





LG

Jednička českého trhu předem plněných praček opouští u svých nových vyšších modelů tradiční konzervativní design a přichází s poměrně odvážným pojetím včetně dotykového ovládání. Pračky budou dostupné v klasické bílé i nerez. Na obrázku vidíte nejvyšší model na 12 kg prádla v energetické třídě A+++ – 55 %. Samozřejmostí je Direct Drive motor. Pračky mají také NFC čip a lze je snadno spojit s chytrým telefonem pouhým příložením. Nastavení, ovládání, stahování programů, diagnostika a další funkce jsou dostupné přes aplikaci pro iOS nebo Android.

Jako novinku v kategorii „door-in-door“ chladniček, tedy těch s dvojitými dveřmi, kdy máte přímý přístup k nápojům a dalšímu jídlu v poličkách, aniž byste otevírali celé dveře a unikal



z chladicího prostoru veškerý chlad, prezentovali Korejci v Berlíně čtyřdveřový model s lineárním kompresorem.

Zástupci firmy nás také upozornili na vůbec první kombinovanou chladničku s beznárazovou technologií Total No Frost v energetické třídě A+++ – 20 %.

Velkým překvapením v prostoru LG byl vysavač VK9400 s integrovanou 80V baterií a s inverterovým motorem s příkonem 200 W. Přístroj vypadající jako běžný cyklonový vysavač je podle výrobce schopen vysát většinu běžných domácností. Při plném výkonu poběží 17 minut, v běžném nastavení 40 minut. Najdete u něho ještě technologii RoboSense v podobě motorizovaných koleček a navigačního systému, díky kterému vás při pohybu místnosti vysavač následuje.



Philips

V kategorii domácích spotřebičů ukázal Philips pestrou paletu novinek – například nové holicí strojky řady 9000 nebo kávovary značky Saeco, již Nizozemci před lety koupili. Největší prostor získaly nové vysavače včetně bezsáčkového modelu PowerPro Ultimate s technologií filtrace



PowerCyclone 7. Philips uvádí, že při udržení energetické třídy A vysává stejně kvalitně jako starší 2400W vysavače.

Že už nejsou „smart“ pouze telefony, nýbrž také pračky, chladničky nebo trouby, asi nikoho nepřekvapí. Ale kávovar? Ano, i ten. Philips zaujal novým modelem Saeco GranBaristo Avanti, u něhož si přípravu kávového nápoje nastavíte pohodlně a především velmi přesně a podrobně přímo v aplikaci

na telefonu nebo tabletu. Spojení přístrojů probíhá přes Bluetooth. Nejprve začne být novinka prodávána v zemích Beneluxu a v Rusku. Na další trhy bude uvedena v příštím roce, ale zda mezi ní bude patřit i Česko, není jisté.



Samsung

Více než robotickému vysavači Powerbot VR9000 s cyklonovou technologií jsme se v hale Samsungu věnovali bezsáčkovému a bezdrátovému vysavači Motion Sync Cordless VC8100. Stejně jako výrobek jeho rivala LG vypadá na první pohled jako běžný cyklonový vysavač, ale taktéž používá akumulátor s vysokým napětím pro vysávání při zachování plného výkonu. Na jedno nabití vydrží běžet několik desítek minut.

V kategorii velké bílé techniky Samsung doslova šokoval profesionály z oboru kompletním přepracováním systému mytí u myček. Otočná ramena nahradil ostřikovačem WaterWall, který se pohybuje zezadu dopředu mycím



prostorem. Měl by zajistit účinnější mytí také v rozích. V zadní části prostoru se pak nachází ještě další ostřikovač naklápějící se nahoru a dolů – efektivně umyje hrnce a pánve.

Chladnička z řady CHEF Collection s 90cm hloubkou je určena pro opravdu nejnáročnější zákazníky – vznikla ve spolupráci s osmi předními světovými šéfkuchaři. Při bližším prohlédnutí jsme si všimli opravdu promyšleného vnitřního prostoru s rozličnými přihrádkami a poličkami, zajišťujícími, aby bylo při vaření vše důležité po ruce. A současně vše skladováno v těch nejlepších podmínkách. Chytrá je také integrace držáků kovových zapékacích

misek pod skleněné police. Misky přesně pasují také do trouby a dokonce do myčky z CHEF Collection.

Letos na jaře představil Samsung na českém trhu svůj top model v kategorii praček, model WW9000 s dotykovým barevným LCD displejem a funkcí ovládání a nastavování na dálku, pomocí telefonu nebo tabletu. Na IFA jsme si již v Česku prodávané zařízení mohli opět prohlédnout zblízka. Díky použití dotykového displeje neobsahuje na čelní straně prakticky žádná tlačítka a lahodí oku především svým čistým designem.





VRCHEM PLNĚNÉ PRAČKY
Z POPRADU NEZNAJÍ
KOMPROMISY

**PŘICHÁZEJÍ NOVINKY
S KAPACITOU AŽ 7 KG**

Pračky s vrchním plněním se těší na českém trhu stále velké oblibě díky své koncepci vhodné do menších bytů nebo specifických prostor. Společnost Whirlpool nyní uvádí na český trh nové modely, které mají nejmodernější funkční výbavu a vysokou kapacitu.



**Vrchem plněné pračky
s technologií ZEN používají
přímý pohon.**

Vrchem plněné pračky jsou ideální a naprosto plnohodnotnou alternativou v případech, kdy rozložení bytu neumožňuje využít variantu předního plnění, nebo také pro ty, kdo toto provedení z různých důvodů preferují. Značka Whirlpool nově představuje **dva vrchem plněné modely** s dostatečnou kapacitou i pro rodiny s více členy – a to **6,5 a 7 kg**. Model s kapacitou 6,5 kg disponuje unikátní **technologií ZEN** s přímým pohonem, jejíž obliba u zákazníků díky extrémně tichému chodu rychle stoupá. Velký důraz je kladen také na snižování energetické náročnosti – modely se pohybují v extra úsporné energetické třídě **A+++**.

Konstrukční inovace

Změna doprovází také **násypku na prací prostředek** – ta díky řadě vylepšení nabízí výrazně jednodušší plnění, uvolňování pracího prostředku, ale také vyjmutí a následné čištění. A to díky upravenému pořadí komor, širším otvorům pro dávkování a optimalizaci tvaru.

Uživatelé jistě ocení i pomalé otevírání dveří **Soft opening**, které zajišťuje tichou, bezpečnou a snadnou obsluhu vrchem plněných praček Whirlpool pouze s pomocí jedné ruky.

Whirlpool WTLS 70912

**Jediná vrchem plněná pračka na trhu
s kapacitou 7 kg v energetické třídě A+++**

Model disponuje technologií **6. smysl Colours**, která přináší vynikající ochranu barev a tkanin s minimální teplotou. Samozřejmostí je volba **Colours 15°**, možnost až **1 200** otáček a výběr ze 14 speciálních programů. Intuitivní ovládání doplňuje velký displej. Uživatelé jistě potěší přítomnost funkce Ecomonitor, informující o spotřebě, nebo nastavení Odložený konec praní.

Whirlpool WTLS 65912 ZEN Technologie ZEN a vrchní plnění v nové kapacitě 6,5 kg

Technologie ZEN spočívá v nahrazení tradičního řemenového motoru vysoce výkonným motorem trakčním, který otáčí buben přímo, čímž je dosaženo odčerpání vody při nižších otáčkách, a tím snížení hlučnosti. Při odstředování se jedná o pouhých 72 dB, což pračky Whirlpool s technologií ZEN řadí na první místo mezi nejtiššími vrchem plněnými modely na trhu. Na tento motor je automaticky při koupi pračky poskytována **záruka 10 let**.

Pračka WTLS 65912 ZEN s technologií **6. smysl Colours** je vybavena přehledným LCD displejem, vybrat lze ze 14 programů na různé druhy prádla, a to včetně Rychlého 15minutového praní nebo volby Colours 15°. Užitečná je funkce Odložený start, která umožňuje nastavení přesného začátku praní tak, jak je právě třeba.

Nové modely jsou již v nabídce a můžete je objednat pro svůj obchod u českého zastoupení společnosti Whirlpool.

www.whirlpool.cz


SENSING THE DIFFERENCE





Vrchem plněné pračky

Mírně roste kapacita, přibývají moderní technologie

ZÁPADNÍ TRHY VRCHEM PLNĚNÉ PRAČKY VNÍMAJÍ SPÍŠE JAKO DOPLŇKOVÝ SORTIMENT V KATEGORII PRAČEK, ZATÍMCO V ČESKU MAJÍ „VRCHOVKY“ JEŠTĚ STÁLE SILNOU POZICI. POSTUPNĚ SE SICE JEJICH PODÍL NA TRHU SNIŽUJE, ALE I PŘESTO DRŽÍ ZHRUBA PĚTINOVÝ PODÍL V RÁMCI PRODANÝCH PRAČEK.

Všechny nejnovější technologie dávají výrobci téměř bezvýhradně do praček zřepředu plněných a celá kategorie uhání mílovými kroky kupředu. Letos přibýly u těchto modelů dokonce „smart“ funkce a síťová konektivita, o čemž si mohou vrchem plněné varianty nechat jen zdát. Celosvětově hrají předem plněné pračky prim a tomu odpovídají investice, které do jejich vývoje směřují. Přesto vidíme také u vrchem plněných praček určitý technologický pokrok, byť samozřejmě ne tak okázalý.



Největší změnou v průběhu posledních let je nárůst jejich kapacity u vícero značek na až 8 kg, díky čemuž pohodlně obslouží i početnější domácnost. Současně se do nich dostávají také motory s přímým pohonem, což se týká zatím jen společnosti Whirlpool, nazývající tuto technologii jako ZEN. Přímý pohon přináší tišší chod pračky a měl by být i spolehlivější, což dokládá u Whirlpoolu 10letá záruka, která se na něj vztahuje. Když se vrátíme do obecné roviny, vztahující se ještě na další výrobce, jsou také evidentní implementace elektronického řízení provozu pračky a s ním spojené inteligentní senzory. Pračka prádlo přesně zváží, zjistí většinou dle nasákavosti typ tkanin a podle toho optimalizuje celý proces. Zkrátka vše, co známe už dlouhou dobu z předem plněných praček. Ani zde nehovoříme o naprostých novinkách, nicméně množství vrchem plněných modelů s popisovanou výbavou výrazně vzrostlo.

Trh klesá

Celkově trh praček klesá a společnost GfK o tom informovala ve svém článku, který vyšel jako součást speciálu „Pračky a sušičky“ dne 15. září, připraveného magazínem SELL pro deník E15. Ve sledovaných kanálech podle GfK rostly jen prodeje praček s vyšší kapacitou. Nyní máme na mysli pračky celkově, nikoliv pouze vrchem plněné. Jejich podíl se každopádně zmenšuje dlouhodobě také – roli v tom určitě hraje jednak marketing, preferující předem plněné modely nabitě nejnovějšími technologiemi, a jednak určité změny ve společnosti. Přestože už stěhování Čechů do satelitních městeček ustává, jeho dozvuky vidíme nejspíš i v prodeji praček. Do domku v „satelitu“ už není shora plněná pračka nutností, jakou byla do bytu v paneláku. Přitom z hlediska obsluhy je vlastně „vrchovka“ pohodlnějším řešením – při vkládání a vykládání prádla se člověk nemusí příliš ohýbat a do bubny lze přidat prádlo i v průběhu praní. Určitou nevýhodou je samozřejmě nemožnost na tuto pračku postavit sušičku. Vrchem plněné sušičky existují, ale cílová skupina vrchem plněných praček není tou, která by sušičku prádla většinou do domácnosti vůbec zvažovala. V SELLu proto očekáváme pokračování trendu snižování prodejů těchto praček také v příštích letech.

Trh s těmito spotřebiči ovlivní v řádu jednoho až dvou let ještě probíhající spojení společností Indesit a Whirlpool, které mají v tomto segmentu své zástupce a jsou velmi silné. Jejich spojení přinese na trh praček jasně dominujícího hráče v kategorii vrchem plněných modelů – využitím technologií Whirlpool a odebráním praček z jeho závodu, k němuž by v budoucnu mělo dojít, lze předpokládat hlavně růst značek Indesit a Hotpoint.

AEG L71260TLC

Pračka na 6 kg prádla v energetické třídě A+++ používá tradiční otočný volič programů doplněný o LCD displej. Při praní se využívá inteligentní systém OptiSense, který přizpůsobuje délku programu dané náplni. Za pozornost ještě stojí dávkovač FlexiDose Plus, určený pro přesné uvolnění sypkého i tekutého detergentu do vody přesně v tu správnou chvíli, a certifikace Woolmark Silver. Nechybí pozvolné otevírání bubny. Z dalších základních specifikací zmiňme 1200 ot./min. při odstřeďování a maximální hlučnost při praní 56 dB (A).



Bauknecht WAT 870

Aktuální novinka v nabídce značky Bauknecht je pračkou, která pojme až 7 kg prádla. Při jeho praní pracuje v energetické třídě A+++ . Ovládání na svrchní straně obsahuje LCD displej zvyšující uživatelský komfort. Z nastavení si určíte všimněte funkce odloženého startu a rychlého 15minutového programu. Pračka s pozvolna otevíranými dvířky bubny (SoftOpening) používá řízenou optimalizaci spotřeby vody podle typu vloženého prádla. Pračka odstřeďuje při 1200 ot./min. Při praní vydává hluk na úrovni 59 dB (A).



Bosch WOT 24455BY

Letos na jaře představená pračka spadá do produktové řady 6 Avantixx a vyznačuje se 6,5kg kapacitou a programem AllergyPlus, vyvinutým speciálně pro potřeby alergiků. Samozřejmostí jsou u ní odložený start, pozvolné otevírání bubny SoftOpening a systém ActiveWater (dvoustupňová množstevní automatika optimalizující spotřebu). Pro volbu programů je určen otočný volič, doplněný tlačítky a displejem. Dalšími důležitými specifikacemi jsou energetická třída A+++ , odstřeďování až při 1200 ot./min. a hlučnost při praní 59 dB (A).



Brandt BWT 6412 DS

Tato 6kg vrchem plněná pračka francouzské značky Brandt, která dnes už patří alžírské skupině CEVITAL, používá u praček s vrchním plněním poměrně netypické automatické dávkování pracího prostředku E-Dose. Právě Brandt byl první značkou, která u tohoto typu praček inovativní funkci představila. Už předloni na trhu uvedený model je stále aktuální, protože patří do nejúspěšnější energetické třídy A+++ , používá množstevní automatiku a má bohatou nabídku programů. Ždíme při až 1200 ot./min. Při praní vydává hluk nepřesahující 58 dB (A).



Lexikon

Hlučnost

U vrchem plněných praček se hlučnost povětšinou pohybuje pod hranicí 60 dB (A), ale jsou na trhu i modely, kde se přibližuje 50 dB (A). Nevypadá to jako naprosto

zásadní rozdíl, ale je potřeba si uvědomit, že stupnice měření hluku roste logaritmicky, což v řeči čísel znamená, že nárůst hlučnosti o pouhé 3 dB vnímá člověk jako hluk dvojnásobný.



Electrolux EWT 1066 TRW

Už na jarním dealerském dnu společnosti Electrolux neboli Road Show byly představeny nové pračky včetně vrchem plněných. Následně zaměřily na trh. Tato novinka se chlubí invertorovým motorem (10letá záruka), energetickou třídou A+++ nebo možností přímo připojit k systému teplé vody. Do bubnu se najednou vejde až 6 kg prádla, které lze prát rozličnými programy (např. program hedvábí, rychlý 14minutový, vlna plus či džíny a další). Buben otáčející se při ždímání až 1200 ot./min. disponuje systémem pozvolného otvírání. Hlučnost pračky při praní činí 53 dB (A).



Indesit ITWA 51052 W (EU)

Od společnosti Indesit jsme získali informace o teprve chystaném modelu pračky, který nebyl ještě v polovině září dohledatelný ani přes vyhledávač Google. Chystaná novinka spadá do kategorie cenově dostupných vrchem plněných praček s kapacitou na 5 kg prádla. Ponese označení energetické třídy A++ a odstřeďovat bude maximálně při 1000 ot./min. Najdete u ní ovládání s LED kontrolkami, funkci Energy Saver a programy včetně rychlého 15minutového, jemného či speciálního pro praní džínů. Hlučnost při praní nebyla v době uzávěrky ještě známa.



Candy EVOGT 12072 D3

Novinka z letošního jara je pračkou s kapacitou na 7 kg prádla a nadstandardním množstvím programů – najdete jich u ní rovných 15 včetně Mix & Wash (barevné a bílé dohromady), programu ručního praní či rychlých cyklů na 30 nebo 44 minut. Chybět nemůže pomalé otevírání bubnu, nazývané u Candy jako Gentle Touch. Pračka v energetické třídě A+++

dosahuje při praní hlučnosti 61 dB (A). Během odstřeďování dokáže roztočit buben na až 1200 ot./min.



Philco PDL 1483 TL

Pračka energetické třídy A+++ cílí na rodiny s více dětmi, které ale vyžadují koncepci s vrchním plněním. Vejde se do ní totiž až 8 kg prádla, které před praním zváží a podle toho upraví zvolený program (technologie Easy Logic). Celkem u ní najdete 15 programů. Nastavení i sledování zbývajících času do konce

programu usnadňuje integrovaný LCD displej. Během praní vydává hluk 58 dB (A). Odstřeďuje až při 1400 ot./min. Z doplňkových funkcí u ní najdete odložený start i volbu snadné žehlení.

Teplota vody

Volba správné teploty vody uživatele často dělí od vypraného a zničeného oblečení. Dříve bylo nutné prát při vyšších teplotách, aby byly odstraněny všechny skvrny a nečistoty. Současné pračky ale dokážou vyprat prádlo kvalitně i při pouhých 15 °C, pokud není hodně zašpiněné.

A to i díky pokrokům v oblasti pracích prostředků. Nižší teplota je každopádně k prádlu šetrnější – neztrácí tak rychle původní barvu a nejsou tak namáhána jeho vlákna. Výrobci proto v současnosti přicházejí s programy používajícími teploty pod dříve nepřekročitelnou hranici 30 °C.



INDESIT nabídne kompletní portfolio praček a praček se sušičkou

Na konci září představí značka Indesit na českém trhu nové vrchem plněné pračky. Těmi doplní stávající portfolio a přinese ucelenou nabídku praček a praček se sušičkou. Zákazníkům budou k dispozici klasické předem plněné pračky 60 cm hluboké, úzké slim, ultraslim s hloubkou pouhých 33 cm, nové vrchem plněné pračky a také další letošní novinka – pračky se sušičkou řady INNEX ovládané jedním stisknutím tlačítka.

Pračky a pračky se sušičkou řady Indesit INNEX spojuje možnost ovládnutí pouze jedním stisknutím speciálního tlačítka, které automaticky zapne spotřebič, nastaví univerzální prací nebo prací a sušicí program a ten také spustí (univerzální cyklus je určen pro bavlnu v kombinaci se syntetikou a pro kapacitu 4, resp. 3 kg prádla). Pračky i pračky se sušičkou Indesit INNEX jsou vybaveny dalšími 14 pracími, resp. sušicími programy, kde nechybí cykly určené pro sportovní oblečení a obuv nebo jemné prádlo, antialergenní program, rychlé praní a sušení, novinkou je také možnost nastavit předem typ zašpinění pro perfektní výsledky praní. Maximální kapacita u těchto programů je 8 kg v nabídce praček a 9/6 kg v nabídce praček se sušičkou, energetická třída A+++ u praček a A u praček se sušičkou.

Ultraslim pračka Indesit IWUD 41051 C ECO (EU) má hloubku pouhých 33 cm, což můžeme přirovnat k výšce 1,5litrové PET lahve. Určená je pro max. 4 kg prádla, tři programy 20°Zone perou při 20 °C se stejnou účinností jako při 40 °C, čímž šetří energii, ochraňují barvy a prodlužují životnost prádla. Díky funkci Energy Saver je možné prát ve studené vodě s pozměněnou rotací bubny, která docílí kvalitního vyprání prádla také s maximální úsporou energie. Dalšími možnostmi jsou tři sportovní programy, Hedvábní, Džíny, Rychlý a další. Pračka dosahuje energetické třídy A+.

Nové vrchem plněné pračky přinese značka Indesit na český trh na konci září. Vyznačovat se budou novým designem ovládacího panelu (digitální nebo LCD displej u vyšších modelů, praktický otočný knoflík), ergonomickými madly a pestrou nabídkou programů včetně eco. V energetické třídě až A++ a s max. otáčkami 1200 ot./min. vyperou až 7 kg prádla.





Whirlpool WTLS 70912

Novým modelem v nabídce společnosti Whirlpool je tato pračka vyráběná ve slovenském Popradu, který redakce SELL letos v červnu navštívila, a přináší vám z tovární reportáže na straně 38. Pračka s kapacitou na 7 kg prádla, energetickou třídou A+++, 1200otáčkovým odstředováním a 14 pracími programy používá technologii 6. smysl Colours. Díky ní se může spotřeba energie a vody snížit až o 30 % a doba praní až o 50 % v závislosti na množství vložené náplně. Pračka odstředuje při až 1200 ot./min. Během praní vydává hluk nepřesahující hranici 59 dB (A).



Whirlpool WTLS 65912 ZEN

Druhou významnou novinkou Whirlpool je tato pračka s technologií ZEN, tedy s výkonným trakčním motorem, který otáčí bubnem přímo a nahrazuje tradiční řemenový motor. Pračka je také vybavena technologií 6. smysl Colours a používá přehledný LCD displej. Vybírat lze ze 14 programů na různé druhy prádla, a to včetně rychlého 15minutového praní nebo volby Colours 15°. Do jejího bubnu se vejde až 6,5 kg prádla, pracuje v energetické třídě A+++ a odstředuje při až 1200 ot./min. Hlučnost při praní je díky technologii ZEN pouhých 51 dB (A).



Siemens WP12T455BY

Německou značku Siemens zastupuje v přehledu jarní novinka z řady iQ 500 v energetické třídě A+++. Zařízení má buben s kapacitou na 6,5 kg prádla, který při odstředování roztáčí na až 1200 ot./min. Ovládání doplněné o displej obsahuje množství programů včetně několika speciálních – superrychlý 15', Sportswear, AllergiePlus či košile/halenky. Do standardní výbavy patří ještě množstevní automatika a pozvolné otevírání bubnu softOpening. Při praní dosahuje hlučnost spotřebiče 59 dB (A).



Zanussi ZWQ 61215WA

Přehled uzavírá jedna z letošních novinek v portfoliu praček Zanussi. Tento model s kapacitou na 6 kg prádla a v energetické třídě A++ zaujme například technologií AirFlow, která brání tvorbě nepříjemných pachů, aniž byste museli nechávat otevřené víko bubnu. Pračka se také stará o čištění dávkovače pracího prostředku pomocí vysokotlakých trysek. Otáček provádí během ždímání pračka maximálně 1200 za minutu. Její hlučnost při praní činí 58 dB (A).

Pohyby bubnu

Moderní inteligentní pračky mají pro každý program, pro každý typ prádla jinak nastavený pohyb bubnu. Kromě detergentu a vody je právě otáčení bubnu tím, co má zásadní vliv na kvalitu praní. Výrobce musí najít kompromis mezi kvalitním odstraněním nečistot a snahou co nejméně prádlo namáhat. Mění se proto také často bubny a jejich perforce.

Volba detergentu

Někdo nedá dopustit na klasický sypký prášek, někdo zase na modernější tekutý. Pravda je, že na skupenství pracího prostředku tolik nezáleží, alespoň v případě standardních programů. Pokud ale chce uživatel používat nové extrarychlé programy na 15 či 30 minut, doporučujeme použití tekutého prostředku. Prášek se totiž nemusí za tak krátkou dobu dostatečně rozpustit.

GrandÓVita

Doporučená ženou,
vyrobená Candy



Moderní ženy
chtějí praktický a stylový život.

Proč by měla být jejich pračka jiná? GrandÓVita nabízí skutečně užitečnou technologii kombinovanou s nádhernými detaily stylizovanými špičkovými italskými designéry s důrazem na ergonomii. GrandÓVita nabízí celkem 16 programů, od nejběžnějších, přes nejširší výběr rychlých programů 14, 30, 44 a 59 minut, až po ty specifické jako je Baby program, který zajišťuje matkám jemnější praní s dokonalou hygienou. Díky technologii Simply-Fi můžete pomocí mobilní aplikace ovládat svou pračku a získávat od ní zprávy na dálku přes Wi-Fi.

simply | Fi
CONNECTED TO YOUR LIFE

Inverter
Silent+

MixPower
System+

www.candy-hoover.cz
[Facebook.com/CandyCeskaRepublika](https://www.facebook.com/CandyCeskaRepublika)

CANDY



Jan Šach: Indesit a Whirlpool utváří euroamerickou alianci proti asijským výrobcům

NEJDISKUTOVANĚJŠÍ UDÁLOSTÍ ROKU V OBLASTI OBCHODU S DOMÁCÍMI SPOTŘEBIČI JE NESPORNĚ CHYSTANÁ AKVIZICE SPOLEČNOSTI INDESIT COMPANY, V NÍŽ ZÍSKÁ VĚTŠINOVÝ PODÍL AMERICKÁ WHIRLPOOL CORPORATION. V NÁVAZNOSTI NA KRÁTKÉ VYJÁDŘENÍ JANA ŠACHA, GENERÁLNÍHO ŘEDITELE ČESKÉHO ZASTOUPENÍ INDESIT, V MINULÉM VYDÁNÍ JSME HO NYNÍ VYZPOVÍDALI DŮKLADNĚJI. ŘEČ PŘIŠLA TAKÉ NA UVEDENÍ MALÝCH DOMÁCÍCH SPOTŘEBIČŮ HOTPOINT A NA CHYSTANÉ NOVINKY V KATEGORII PRANÍ.

Tématem číslo jedna posledních měsíců, pokud jde o Indesit, je samozřejmě akvizice vaší mateřské společnosti ze strany americké firmy Whirlpool. Můžete nám k celému obchodu říci víc?

V současnosti probíhají jednání mezi Whirlpool Corp. a zástupci Indesit Company, respektive společností Fineldo S.p.A., a schvalování antimonopolními autoritami, která by měla vyústit na konci tohoto roku



v uzavření dohod o strategické akvizici. Společnost Whirlpool tak získá 60,4% podíl v Indesit Company. V dlouhodobém kontextu se nejedná o překvapivý krok, Indesit Company si drží postavení druhého největšího výrobce

na evropských trzích a její snahou je pokračující expanze na další kontinenty. Proto se již delší dobu hledal partner, který by pomohl otevřít pomyslné dveře. V tomto ohledu je spojení se společností Whirlpool logickým a chytrým

řešením, evropský lídr se spojí s americkým lídrem.

Můžeme čekat v brzké době nějaké strukturální změny, které by ovlivnily českou pobočku Indesit?

Žádné velké změny na lokální úrovni v nejbližším období neočekáváme. Výsledky naší české a slovenské pobočky jsou dlouhodobě rostoucí. Za poslední 3 roky se nám podařilo zvýšit prodej spotřebičů o 70 %, což považuji při stagnujícím trhu velkých domácích spotřebičů za velký úspěch.

Pro nás bude velmi důležité, aby nastaly co nejdříve synergie ve výrobě a produktovém vývoji, kde si máme vzájemně hodně co nabídnout, a díky tomu společně navýšíme tržní podíl. A samozřejmě očekáváme uvedení značek na trzích, kde je dosud přítomna pouze jedna z nich.

Obě firmy tedy budou z hlediska prodeje zboží nadále fungovat jako separátní subjekty?

Fungujeme jako dva samostatné subjekty se samostatnou obchodní politikou, ani personálně nejsme nijak propojeni, chováme se jako konkurenti a dle mého názoru jediné tak i v budoucnu můžeme dosáhnout maximálního prodejního efektu na obou stranách.

V čem je spojení se společností Whirlpool pro Indesit ještě výhodné? V posledních měsících se objevily i spekulace, že o odkoupení majoritního podílu má zájem švédský Electrolux nebo čínský Haier.

Spekulací bylo mnoho a vystřídaly se v nich snad všechny značky, ale společnost Whirlpool vychází jako nejvýhodnější partner. Obdobná kultura a obchodní smýšlení, například obě firmy mají centrálu v Itálii, mnohé ulehčí, vzájemně se vhodně doplníme výrobními závody a nabídkou produktů a pomůžeme si v otázce zastoupení na jednotlivých trzích. Indesit, který má v Evropě výrazně vyšší podíl než Whirlpool, otevře Whirlpoolu dveře na mnoha evropských trzích. Whirlpool nám naopak pomůže vstoupit do Ameriky, Afriky a Asie. Dojde k posílení značek obou společností a vznikne globální skupina číslo jedna, která bude společnými silami mnohem lépe konkurovat asijským dynamicky rostoucím hráčům, zejména korejským značkám Samsung a LG. Přirovnal bych toto naše spojení k euroamerické alianci proti asijským subjektům.

Kdy můžeme očekávat, že se sladění výrobních procesů a vzájemné propojení výrobních závodů projeví reálně na trhu? Které kategorie spotřebičů začne Indesit vyrábět v továrnách Whirlpool?

Zatím nemáme žádné konkrétní informace, i vzhledem k tomu, že samotná transakce ještě neproběhla. Nicméně tyto projekty mají minimální dobu příprav jeden

rok. Na produktové novinky se na obou stranách velmi těšíme. My posílíme ve vrchem plněných pračkách, mrazácích, mikrovlnných troubách a amerických chladničkách, které budeme moct vyrábět v závodech Whirlpoolu. Indesit na oplátku poskytne vlastní novou továrnu na odsavače par, dále pak pračky se sušičkou, ultra slim pračky, úzké myčky a zcela nové portfolio malých domácích spotřebičů.

Redakce SELLu se také doslechla, že se pod značkou Hotpoint chystáte na český trh vstoupit s malými domácími spotřebiči. A to ještě letos. Opravdu se tak stane? Jaké výrobky zamíří na trh jako první?

Ano, je to pravda. Značka Hotpoint má své vlastní portfolio malých domácích spotřebičů, které plánujeme uvést na český a slovenský trh. Do konce tohoto roku to budou vybrané spotřebiče z kategorie kuchyňských. Pečlivě vybíráme, které konkrétní modely přineseme, zaměříme se na technologicky unikátní produkty, které se na pestrém trhu neztratí. Výrobky mají vlastní design a konstrukci, vše je pečlivě promyšleno do detailů. Zákazníci se mohou těšit například na odšťavňovač s mnoha funkcemi nebo multifunkční food procesor.

V oblasti malých domácích spotřebičů panuje na trhu tvrdá konkurence. Navíc jsou obchody zahlceny všemož-

nými levnými výrobky, kde o značkovém zboží v pravém slova smyslu nemůže být řeč. Na jakého zákazníka bude cílit značka Hotpoint? Z předchozí odpovědi vyvozujeme, že na masového, který chce varnou konvici do 500 Kč, to nebude.

Cílová skupina bude podobná jako v případě velkých spotřebičů značky Hotpoint. Zaměříme se především na zákazníka, který ocení design, technologii a výrobek s vlastní DNA, nikoliv masový produkt, který už byl na trhu stokrát pod různými značkami. Bude se jednat o prémiový segment, konvice do 500 Kč určitě mít nebudeme, ale zato budou mít přidanou hodnotu v podobě funkcí a skvělého designu. Představíme řadu HD (high-definition), která již byla úspěšně uvedena v Anglii, Itálii a Turecku.

V tomto vydání se věnujeme vrchem plněným pračkám. Když se podíváme obecně na pračky Hotpoint a Indesit, co nabízí současná generace obou značek?

V Evropě je Indesit Company se značkami Indesit a Hotpoint v kategorii praní číslo jedna, mimo jiné díky tomu, že nabízíme kompletní sortiment předem plněných praček od super slim, slim až po klasické, mnoha designových řad, jako jsou Indesit INNEX, Hotpoint Aqualtis a Futura. Na podzim uvedeme na trh novou generaci vrchem plněných praček a doplníme tak naše portfolio, aby bylo 100% kompletní. Trend vrchem plněných praček ale dlouhodobě klesá, proto ani pro nás dlouhodobě nebude prioritou.

Lze očekávat v příštích měsících příchod nových modelů v kategorii praní a sušení s předním plněním? Jaká vylepšení u nich mohou obchodníci čekat?

Kromě již zmiovaných nových vrchem plněných praček jsme letos představili pračky se sušičkami řady INNEX, které stejně jako pračky této řady mohou být ovládané pouze jedním stisknutím univerzálního tlačítka. V příštím roce chystáme inovace u praček Hotpoint Futura a nové pračky se sušičkou s technologií tepelného čerpadla, která koresponduje s naší snahou snížit energetickou náročnost a zvýšit účinnost našich spotřebičů.



Rok 2014, rok akvizic

• Electrolux kupuje GE Appliances • Fagor vzkříšen z mrtvých

ŠVÉDSKÝ ELECTROLUX OZNÁMIL KOUPI DIVIZE DOMÁCÍCH SPOTŘEBIČŮ AMERICKÉHO GE A ATAKUJE POZICI NEJVĚTŠÍHO SVĚTOVÉHO VÝROBCE DOMÁCÍCH SPOTŘEBIČŮ. ŠPANĚLSKÁ SKUPINA CNA GROUP ZASE V SRPNU OZNÁMILA, ŽE PŘEBÍRÁ SPOLEČNOST FAGOR ELECTRODOMÉSTICOS, A NÁVRAT FAGORU TAKÉ NA ČESKÝ TRH SE JEVÍ JAKO REÁLNÝ. CELKOVĚ PROCHÁZÍ TRH DOMÁCÍCH SPOTŘEBIČŮ NEJVĚTŠÍMI ZMĚNAMI ZA NĚKOLIK POSLEDNÍCH LET A MENŠÍ VÝROBCI A ZNAČKY TO BUDOU MÍT V JEŠTĚ SILNĚJŠÍ KONKURENCI VELKÝCH KORPORACÍ TĚŽŠÍ NEŽ KDY DŘÍV.

Electrolux kupuje GE Appliances

Nejvýznamnější akviziční aktivity probíhají aktuálně na americké půdě v evropské režii, protože Electrolux už před časem projevil zájem o divizi domácích spotřebičů amerického General Electric (GE). Na začátku září vše získalo konkrétní obrysy, když byla akvizice v hodnotě 3,3 miliardy dolarů ohlášena. Její součástí je dokonce mexický výrobce Mabe, v němž získají Švédové 48,4% podíl (GE Appliances a Mabe provozují joint venture více než 30 let). Electrolux bude mít práva na všechny značky GE Appliances a získá přístup k její distribuční a logistické síti. A samozřejmě k výrobě čítající 9 továren s více než 12 000 zaměstnanci. Výsledkem akvizice bude nejen skokové posílení Electroluxu v Severní Americe, ale také možné převzetí pomyslné koruny největšího světového výrobce domácích spotřebičů od společnosti Whirlpool. V tomto ohle-



du běží internetem zatím jen spekulace, protože se obě firmy ohlášenými akvizicemi natolik sblížily, že nelze vzhledem k množství dalších vlivů včetně pohybů směnných kurzů „vítěze“ určit.



Fagor se vrací

Tak trochu ve stínu švédských nákupů v Americe se ocitly zprávy o oživení značky Fagor. Po oddělení zdravé části Fagor Electrodomésticos v podobě někdejší francouzské větve FagorBrandt, již nyní vlastní alžírský Cevital, asi málokdo očekával, že Fagor jako značka přežije. Španělská část byznysu byla dlouhodobě ztrátová a právě ona stála za problé-



my, do nichž se tato družstevní skupina dostala. Společnost CNA Group nicméně zbývající španělský byznys získala pod svá křídla a chystá se vrátit Fagor a další značky, jako Edesa či Aspes, na trh. Představitelé CNA pro španělská média uvedli, že chtějí obnovit výrobu spotřebičů, jak jen to bude možné, a vrátit práci 840 lidem, kteří pro původní Fagor pracovali.

CNA Group přitom není v oblasti výroby technického zboží žádným nováčkem, protože působí na trhu už od roku 1947, kdy na něj vstoupila coby Cata Electrodomésticos.

Fagor se v poměrně brzké době vrátí ve Španělsku na trh, ale zda a jak proběhne obnovení zastoupení a distribuce zboží na českém trhu, není zatím známo.

I další velké firmy posilují své pozice akvizicemi

Převzetí GE Appliances a Fagor Electrodomésticos nejsou letos jedinými velkými událostmi, a to ani zdaleka. Letošní rok totiž jasně ukazuje, že největší světoví výrobci domácích spotřebičů budou v brzké době ještě větší a začnou pronikat na nové trhy. Ve své zprávě o tom informuje společnost IHS Technology, která navíc dodává, že je patrný trend snižování výrobních nákladů při přesunu či zachování výroby blíže ke koncovým trhům, kde se zboží prodává.

Už v minulém vydání SELLu jsme vás podrobně informovali o připravované akvizici Indesit Company ze strany ame-



rického Whirlpoolu. Oba tradiční západní výrobci spojí síly, aby si vzájemně pomohli v rovině zlepšení prodeje mimo své domácí trhy a v rovině výroby spotřebičů. Whirlpool už navíc dříve pořídil 51% podíl v Hefei Rongshida Sanyo Electric, což by mu mělo pomoci k výraznému zvýšení tržního podílu na asijských trzích. Svou roli v tomto ohledu sehraje určitě také joint venture s čínským výrobcem Hisense-Kelon Electrical Holdings, s nímž Whirlpool sdílí technologie, vývoj i výrobní kapacity.

Asijci na vzestupu

Internetem a tržními kanály se v posledních měsících šířily informace, že o divizi GE by mohli mít zájem korejské výrobce Samsung nebo LG. Jenže ti chtěli podle dostupných informací jen výrobní závody a značka GE je příliš nezajímala, zatímco Electrolux ano. Ilustruje to každopádně pokračující strategické plány Asijců s cílem růst v Evropě a v Americe.

Samsung přitom není v nákupech za velkou louží nováčkem – nedávno začlenil do svých struktur startup SmartThings, zaměřený na chytrou/propojenou domácnost, a distributora klimatizací QuietSide. Snaha asijských firem pronikat na západní trhy je zjevná, ostatně to potvrzuje i Petr Tulis z české-

ho zastoupení LG v obsáhlém rozhovoru, který naleznete na straně 34.

Zpráva IHS Technology predikuje pokračující trend akvizic a propojení firem, a to nejenom v rámci těch z oblasti domácích spotřebičů, nýbrž napříč různými odvětvími, kdy budou společné subjekty těžit ze sloučeného fondu technologií a patentů. Menší subjekty to budou mít bez specializace na specifický segment zase o něco složitější.

Globální trh se spotřebiči roste

Dodávky domácích spotřebičů na světovém trhu by měly do konce letošního roku dosáhnout hranice 611 milionů kusů, což je v meziročním srovnání o 4,8 % více. Obrat by přitom měl růst ještě vyšším tempem 7,1 %. Nákupy a investice tak mají reálný základ, vycházející z celkového růstu trhu a perspektivní budoucnosti.



GfK TEMAX: Trh technického zboží ve druhém čtvrtletí zvýšil tempo růstu, spotřebičům se tolik nedařilo

TECHNICKÉMU ZBOŽÍ SE VE DRUHÉM ČTVRTLETÍ LETOŠNÍHO ROKU VEDLO, A TO HLAVNĚ SEKTORU INFORMAČNÍCH TECHNOLOGIÍ A TELEKOMUNIKACÍ. DOMÁCÍ SPOTŘEBIČE, KTERÉ VYKAZOVALY NAVZDORY KRIZI ČASTO RŮST, NAOPAK ZAŽÍVAJÍ STAGNACI. DO ČERVENÝCH ČÍSEL Z HLEDISKA HODNOTY ALE NESPADL ANI SEGMENT BÍLÉ TECHNIKY, ANI MALÝCH DOMÁCÍCH SPOTŘEBIČŮ.

	Q3 2013	Q4 2013	Q1 2014	Q2 2014	Q2 14 /Q2 13	Q1-2 2014	Q1-2 14 /Q1-2 13
	mil. Kč	mil. Kč	mil. Kč	mil. Kč	+/-%	mil. Kč	+/-%
Spotřební elektronika (CE)	2.012	4.003	2.496	1.870	-2,8%	4.366	-0,2%
Foto (PH)	525	703	363	412	-24,9%	775	-23,9%
Velké domácí spotřebiče (MDA)	3.340	3.803	3.133	2.984	0,5%	6.117	4,5%
Malé domácí spotřebiče (SDA)	1.032	2.319	1.178	1.002	0,1%	2.180	2,6%
Informační technologie (IT)	4.000	6.608	4.430	4.198	16,0%	8.628	6,3%
Telekomunikace (TC)	2.414	3.701	2.493	2.661	14,6%	5.154	13,1%
Kancelářská a výpočetní technika (OE)	352	460	402	363	5,5%	766	6,5%
GfK TEMAX® Česká Republika	13.674	21.599	14.496	13.491	6,0%	27.986	4,6%

Velké domácí spotřebiče

Během druhého kvartálu trh výrazně zpomalil

Ve sledovaném období trh s velkými domácími spotřebiči výrazně zpomalil vývoj oproti pozitivnímu vývoji v prvním kvartálu. Meziročně vykázal nárůst pouze o 0,5 % v hodnotě, v objemu prodeje pak klesal. Propad postihl řadu produktových skupin, přitom pozitivní vývoj zaznamenaly v meziročním porovnání chladničky, mikrovlnné trouby a sušičky.

Malé domácí spotřebiče

Tempo růstu trhu se zpomaluje

Podobně jako velké spotřebiče na tom byly i ty malé. Ve druhém čtvrtletí roku 2014 zaznamenal jejich trh jen mírný nárůst. Hodnota prodeje vzrostla o 0,1 % oproti stejnému období loňského roku. V růstu pokračovaly kuchyňské roboty, rostly také holicí strojky, žehličky, odšťavňovače a zubní hygiena. Naopak nejvýraznější pokles je vidět u domácích pekáren, fritéz a parních hrnců, topinkovačů a kulem. Klesaly také vysavače, vysoušeče a zastříhávače vlasů.

Telekomunikace

Pozitivní situace na trhu mobilních telefonů pokračuje

Velmi spokojeni mohou být s vývojem na trhu výrobci a prodejci mobilních telefonů, protože obrat jejich sektoru zaznamenal v druhém čtvrtletí letošního roku meziroční nárůst o více než 13 %. Pozitivní vývoj byl ovlivněn chytrými telefony,

které tvoří stěžejní kategorii, a sluchátky s mikrofonom. Zákazníci nadále dávají přednost dotykovým telefonům s větší úhlopříčkou displeje. Do popředí zájmu se také dostávají mobilní telefony podporující dvě SIM karty.

Spotřební elektronika

Mírný pokles obratu

Kategorie spotřební elektroniky byla ekonomickými problémy vyspělého světa zasažena dlouhodobě a silně. Není proto velkým překvapením, že trh i v Česku po určité stabilizaci zase poklesl, konkrétně o 3 % ve srovnání se stejným obdobím loňského roku. Ovlivňován je do značné míry stěžejní produktovou skupinou v rámci celé kategorie, televizory, kterých se prodalo více než v loňském roce, ale vzhledem k velké cenové erozi se jejich obrat v druhém čtvrtletí meziročně mírně snížil. Pokračuje trend směrem k velkým obrazovkám a viditelný podíl na trhu už mají také UltraHD televizory. Většinu ostatních kategorií nadále provázely negativní trendy, ale je zde několik výjimek s velmi pozitivním vývojem, jako například soundbary a dokovací reproduktory.

Fotoaparáty

Situace se nezlepšuje

Trh digitálních fotoaparátů se nadále ocitá hluboko v červených číslech – z hle-

diska hodnoty meziročně poklesl o více než 23 %. Za negativním vývojem stojí především segment nejlevnějších kompaktních s pevným objektivem nahrazovaný postupně chytrými telefony, které jsou schopny fotit v odpovídající kvalitě. Nadále pokračuje cenová eroze zejména u zrcadlovek.

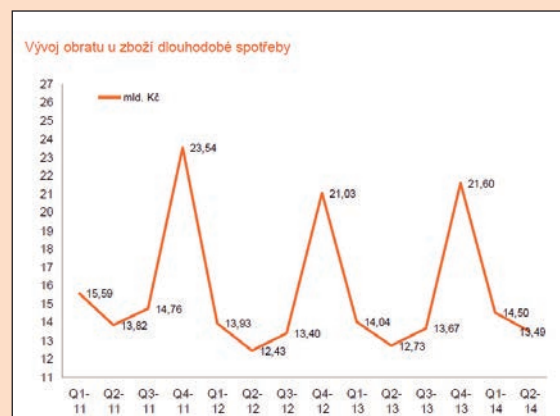
Informační technologie a kancelářská technika

Až dvouciferný růst

Samostatná kategorie informačních technologií vykázala růst o 16 % v hodnotovém vyjádření, opět jde o srovnání druhého čtvrtletí 2014 se stejným obdobím roku 2013. Dařilo se nejen tabletům a přenosným počítačům, ale také stolním počítačům či monitorům. Stolní počítače dokonce vykázaly nejdynamičtější nárůst, k němuž přispělo ukončení podpory systému Windows XP. U tabletů výrazně stoupaly kusové prodeje, nicméně hodnotově trh rostl pouze polovičním tempem, protože kategorii postihla výrazná cenová eroze.

Výčet produktových kategorií uzavírá kancelářská technika, jejíž tempo růstu ve druhém čtvrtletí zvolnilo. Hodnota prodeje vzrostla ve srovnání se stejným obdobím loňského roku o více než 5 %.

Zdroj: GfK TEMAX



SAMSUNG PŘEDSTAVUJE PRAČKY SAMSUNG CRYSTAL BLUE

ŠPIČKOVÁ TECHNOLOGIE, VYSOKÝ VÝKON, NÍZKÁ SPOTŘEBA ENERGIE, UNIKÁTNÍ DESIGN. PRAČKY SAMSUNG CRYSTAL BLUE PŘEDSTAVUJÍ ZCELA NOVOU ÚROVEŇ PRANÍ.

Dotykové i dálkové ovládání

Na první pohled upoutá absence otočného knoflíku, který k pračkám neodmyslitelně patřil. Pračka Samsung WW9000 je vybavena **5palcovým barevným plně dotykovým displejem**, s nímž má uživatel absolutní kontrolu nad výkonnými funkcemi. Navíc je vybavena funkcí **Smart Control**, která umožňuje ovládání i průběžnou kontrolu pomocí aplikace v chytrém telefonu. Kdekoli je možné zkontrolovat fázi pracího cyklu, spustit či přerušit praní nebo zjistit čas zbývající do konce praní.

Pračka, která přemýšlí

Zvolí-li si uživatel program Auto Optimal Wash, pak technologie čtyř senzorů prověří množství náplně a stupeň znečištění, tomu přizpůsobí množství vody, prací cyklus a množství pracího prostředku.

K dispozici je velký výběr pracíhých cyklů. Volba **Most Used** si pamatuje ty často využívané, zatímco volba **Favorites** si každý sám nastaví průběh praní z různých možností, včetně teploty a rychlosti otáček bubny při ždímání. Pro snadné vkládání a vyjímání prádla byl maximálně zvětšen otvor dveří a také buben je umístěn výš. Nový závěs dveří **Metal Double**, díky kterému lze dveře doširoka otevřít až o 170 stupňů, rovněž zvyšuje uživatelský komfort.

Samsung WW9000 má navíc k dispozici šest předem naprogramovaných speciálních cyklů pro odstranění šesti druhů nejčastějších skvrn. Například volba **Gardening** (zahradničení) nastaví cyklus pro odstranění skvrn od trávy a bláta, volba **Cooking & Dining** (vaření a stolování) zase vyčistí mastné skvrny od jídla. Další speciální cykly jsou zaměřeny na **Hygiene Care** (hygiena), **Active Sports** (sporty), **Active Kids** (děti) a **Working & Everyday** (každodenní běžné praní).

Blahodárné bublinky

Efektivním pomocníkem je unikátní technologie **EcoBubble**. Generátor bublin, který se aktivuje při každém pracíhém cyklu, vytváří kombinaci vzduchu a vody aktivní pěny. Díky této inovativní technologii dochází k lepšímu rozpouštění a aktivaci pracího prostředku. Vzniklá pěna pak do prádla proniká rychleji a rovnoměrněji. S EcoBubble je dosažen stejný výsledek praní při nižších teplotách, což vede k úspoře energie, a prádlo je navíc vypráno šetrněji.



Méně hluku, větší výdrž

Pokročilá technologie **VRT-M** využívá trojrozměrný systém senzorů vibrací. VRT-M udržuje buben dobře vyvážený i při vysoké rychlosti odstředění. Další redukci hluku a vibrací, vyšší efektivitu a dlouhou výdrž zajišťuje pračka WW9000 **digitální inverterový motor**. Využívá permanentní magnety pro tišší a výkonnější provoz a vzhledem k tomu, že nedochází k obrušování uhlíků, má i delší životnost. **Samsung poskytuje na digitální inverterový motor záruku 10 let. Nově však získal od německého institutu VDE na motory Crystal Blue řady (modely WW9000/8000) certifikát 20leté životnosti (až 4 400 pracíhých cyklů).**

Všechny modely svým novým vzhledem dokazují, že mohou být designovým kouskem, který bude ozdobou domácnosti každého zákazníka.



Více se dozvíte na www.samsung.cz

SAMSUNG



Rekordní pračky Candy GrandÓvita perou nejúčinněji na trhu

SPOLEČNOST CANDY HOOVER USPOŘÁDALA V PRAŽSKÉM HOTELU NH PREZENTACI NOVÝCH MODELŮ PRAČEK, KTERÉ PRÁVĚ PŘICHÁZEJÍ NA TRH. DO PRODEJE MÍŘÍ JAK PO FUNKČNÍ STRÁNCE REVOLUČNÍ MODELY GRANDÓVITA S TECHNOLOGIÍ SIMPLY-FI PRO ZAPOJENÍ JEDNOTLIVÝCH SPOTŘEBIČŮ DO DOMÁCÍ SÍTĚ, TAK TRADIČNĚJI POJATÉ VARIANTY, LEČ S PESTROU PALETOU INOVATIVNÍCH A UŽITEČNÝCH FUNKCÍ. VŠECHNY NAVÍC PRÁDLO VYPEROU ZA NEUVĚŘITELNÝCH 59 MINUT.



Pračky Candy se chlubí mnoha prvenstvími – kromě toho, že vyperou prádlo v rekordním čase, nabízejí kapacitu 8 kg i při hloubce 42 cm a jejich dvířka patří díky vyššímu a většímu provedení k uživatelsky nejkomfortnějším na trhu. Nejvyšší modely disponují ještě funkcí Simply-Fi, která přináší zcela nový způsob ovládání, nastavení a kontroly pračky, a nejen jí. Simply-Fi je cestou, kterou zvolila značka Candy pro svůj vstup do segmentu „chytrých spotřebičů“. Podrobněji ji představujeme na následující straně. Nyní se pojdme blíže podívat na pračky jako takové.

Rychlé praní třídy A

Vyprat kvalitně a efektivně bez poklesu kvality odstraňování nečistot, to byl úkol pro inženýry Candy, kteří přišli s komplexním systémem vylepšení a nazvali ho Mix Power



System+. Při 20 °C vypere jako při 40 °C, za čímž stojí přímé vstřikování vody s práškem přímo do bubnu. Ke smíšení detergentu a vody dochází ještě předtím, a tak míří do bubnu pouze roztok bez nerozpuštěných zbytků prášku. Pomocí jemných pohybů bubnu proniká prací směs do vláken a zajišťuje vysokou efektivitu odstraňování nečistot a skvrn. A pokud zvolíte program Rapid 59', vypere pračka textilie za pouhých 59 minut v plné kvalitě (nejde o běžný zkrácený program). Celkově je na výběr hned 16 programů včetně klasických rychlých na 14, 30 a 44 minut nebo Baby programu pro hygienickou péči o prádlo.

Nové přehledné displeje

Ovládání nových praček GrandVita využívá přehlednější displeje, na kterých jsou zobrazeny veškeré potřebné informace pro rychlé zahájení praní. Nejvyšší modely disponují LCD TOUCH displeji, tedy dotykovými panely s funkcí paměti, která umožňuje jednoduché uložení a aktivaci 2 oblíbených programů.

Grand
Vita



simply | Fi

CONNECTED TO YOUR LIFE.

Spotřebiče Simply-Fi

Nechat připojit domácí spotřebiče do lokální sítě či dokonce internetu není žádná věda. Stačí k tomu pár čipů a integrovaná anténa nebo rozhraní LAN. Podstatné pak je, co takový spotřebič uživateli nabídne, protože pouhé spouštění pracího nebo mycího cyklu z obrazovky chytrého telefonu vlastně žádnou přelomovou inovací není – spíše efektním trikem, jímž párkrát oslníte návštěvy, a v každodenním životě jej nevyužijete. V Candy se proto zaměřili při vývoji na praktickou stránku a přinášejí komplexní řešení v podobě Simply-Fi.

Nejprve je nutno podotknout, že novinka byla implementována do top modelů všech základních produktových kategorií, konkrétně tedy praček, myček, chladniček, vestavných trub, varných desek a odsavačů. Pomocí jedné aplikace pro Android nebo iOS můžete všechna zařízení ovládat, nastavovat, sledovat jejich spotřebu energie či zjišťovat příčinu případné poruchy.

U praček Simply-Fi znamená možnost volby programu, jeho podrobné nastavení a případné uložení modifikované verze pro příští praní. Dále pak funkci upozornění na dokončení cyklu, ať už jste kdekoliv, dokonce můžete nechat pračku, aby jednou za čas buben otočila a prádlo zůstalo svěží. Samozřejmostí jsou pak nastavení odloženého startu a živé sledování zbývajících času do konce praní. Funkcionalitu aplikace uzavírají podrobné statistiky používání spotřebiče a jeho spotřeba spolu s informačním systémem, který uživatele upozorní na případný problém a poradí, jak ho řešit.

Na českém trhu budou reprezentovat pračky se Simply-Fi následující modely: GSF4 I37TWC3/I-S na 7 kg prádla, GSF I38TWC3/I-S na 8 kg a konečně GSF I510LWHC3/I-S na 10 kg.

Tichý invertorový motor

U vybraných modelů se ještě setkáte s tichými bezuhlíkovými motory, nazývanými Inverter Silent+. Jejich největší předností je samozřejmě vysoká spolehlivost a nízká hlučnost na úrovni 51 dB.

Nové pračky s kapacitou až 10 kg prádla se také chlubí modernějším designem. Zmiňovat, že detekují množství náplně a upravují podle toho prací cyklus, snad už není ani v dnešní době potřeba. Pro více informací a objednávky kontaktujte české zastoupení značky Candy.

CANDY

Petr Tulis: V segmentu předem plněných praček jsme jedničkou na trhu

KOREJSKÝ GIGANT LG SE STÁVÁ V POSLEDNÍCH LETECH STÁLE VÝZNAMNĚJŠÍM VÝROBCEM A DODAVATELEM DOMÁCÍCH SPOTŘEBIČŮ NA EVROPSKÉM TRHU, A TO VČETNĚ TOHO ČESKÉHO. OSTATNĚ V KATEGORII PŘEDEM PLNĚNÝCH PRAČEK FIRMA DOSLOVA RAKETOVĚ VYROSTLA. O JEJÍ POZICI, ZMĚNÁCH NA TRHU I PRODUKTOVÝCH NOVINKÁCH JSME HOVOŘILI S PETREM TULISEM, SALES MANAŽEREM LG V KATEGORII DOMÁCÍCH SPOTŘEBIČŮ.

Asijské značky se začínají v posledních letech výrazněji angažovat v oblasti domácích spotřebičů také v Evropě. Co tento trend způsobilo?

Jde o logický trend, který vychází z postavení asijských značek na evropském trhu. Oproti lokálním značkám jsme začínali později, i proto jsme se nejprve zaměřili na černou techniku, IT a mobilní telefony. Pomocí nich se značka adaptovala ve zdejších podmínkách a zákazník ji začal vnímat jako spolehlivého partnera. Dalším krokem jsou domácí spotřebiče, kde obměna výrobků není tak častá. S bílou technikou jsme proto přišli až ve chvíli, kdy jsme mohli nabídnout netradiční nebo zcela unikátní technologie. Dnes už ale můžu říct, že je značka LG v Česku vnímána jako tradiční také v kategorii domácích spotřebičů.

LG patří v Asii v kategorii bílé techniky mezi nejvýznamnější hráče a nejen na tamních trzích nabízí kompletní portfolio výrobků. V Česku tomu tak ještě není. Rozšíření nabídky například o vestavby jste plánovali už před mnoha lety. Chystají se nějaké změny v blízké budoucnosti?

Ambice nabídnout kompletní portfolio domácích spotřebičů samozřejmě



máme. Letos se nám podařilo úspěšně rozšířit sortiment o další typy převážně volně stojících chladniček, myček, konvekčních trub, mikrovlnných trub a také robotických vysavačů. Chybí ještě vestavné spotřebiče. Nevylučuji, že v brzké době vstoupíme i do tohoto segmentu.



Mezi silné značky se řadí na českém trhu jednoznačně v kategorii praní. Jak si stojíte letos z hlediska podílu na trhu? A jaká je vaše strategie pro udržení či posílení pozice?

Celý český trh praček, nyní vycházím z dat do konce letošního června, mírně klesal. Nám se přesto v předem plněných pračkách podařilo navýšit tržní podíl a upevnit tak pozici tržového lídra v této kategorii. Úspěchů dosahujeme díky inovacím a technologickému posunu. Snažíme se být vždy o krok napřed před konkurencí. Příkladem je naše nová řada praček Titan 2.0. Do budoucna pracujeme například na vývoji pračkosušičky s tepelným čerpadlem ve standardní velikosti, která bude uvedena v první polovině příštího roku.

Jaký je podle vás hlavní důvod velkého úspěchu vašich praček?

Zcela klíčová je jejich kvalita z hlediska dílenského zpracování a použitých materiálů a samozřejmě kvalita praní. V nezávislých testech napříč celou Evropou se naše modely umísťují na předních pozicích a často také vítězí, nedávno například v českém dTestu. Důležitá je také funkční a technologická výbava včetně technologie 6 Motion s šesti druhy pohybů bubny, parního praní TrueSteam a přímého pohonu Direct Drive. Oblíbenost praček LG na českém i slovenském trhu podporuje také zajímavý design a dlouhá životnost našich motorů, na které dáváme záruku až 10 let.

Před časem jsme v SELLU na základě konzultací s techniky uveřejnili článek srovnávající přímý pohon pračky, v případě LG tedy Direct Drive, s klasickým pohonem, používajícím řemen. Obě technologie nám vyšly jako spíše srovnatelné. V čem vidíte hlavní přednost Direct Drive vy?

Největší výhodou je spolehlivost motoru. Ta byla potvrzena certifikátem od VDE Germany na 5000 pracích cyklů, což odpovídá životnosti 22 let při standardním provozu. Direct Drive nabízí také lepší vyvážení, nižší hlučnost a umístění motoru přímo na ose bubny. Vše dohromady má pak přímý dopad na účinnost a kvalitu praní. Když se zaměříme čistě na technické aspekty, největší výhodou Direct Drive motoru je to, že jde o krokový motor. Díky němu jsme schopni plně řídit pohyby bubny, a to konkrétně šest různých pohybů v průběhu celého praní. Jde o již zmiňovanou technologii 6 Motion. V bubnu dokonce vznikají pohyby, které efektivně simulují historicky nejúčinnější praní, tedy praní v ruce.

Další produktovou skupinou, která je pro vás na českém trhu významná, jsou chladničky. Jaký cenový segment je zde pro LG nejdůležitější?

Můžeme očekávat příchod nějakých novinek?

Zhruba 70 % celkového trhu tvoří kombinované chladničky s mrazákem dole. V tomto segmentu jsme doposud byli zaměřeni pouze na prémiové produkty. Nyní se postupně dostáváme do zajímavého segmentu středního a vyššího středního, kde nabízíme kompletní portfolio spotřebičů s energetickou třídou od A+ až do A+++ (-10%), ovšem vždy s beznárazovou technologií No Frost. Proto očekávám, že v segmentu chlazení budeme v příštích měsících posilovat. Spotřebitelé si postupně uvědomují, že rozdíl mezi přímým statickým chlazením a No Frostem nespočívá pouze v zamezení vzniku námrazy, ale také v udržení energetické třídy po celou dobu fungování spotřebiče. Námraza snižuje účinnost spotřebiče a zvyšuje jeho spotřebu energie. I proto zájem o No Frost chladničky roste, díky čemuž stoupají také prodeje našich modelů. Velmi silnou pozici si držíme také v kategorii amerických chladniček a nově se snažíme proniknout také do kategorie kombinací s mrazákem nahoře.

Po stránce inovací se letos nejvíce hovoří o takzvaných „smart spotřebičích“. LG už některé své zástupce uvedlo. Jaké chytré funkce u nich najdeme?

Určitě bych chtěl zmínit systém Smart Diagnosis, jímž jsou vybaveny všechny pračky, myčky, sušičky, chladničky i robotické vysavače od LG. Jde o servisní funkci, kdy je uživatel pomocí chytrého telefonu schopen zjistit, v čem může být u spotřebiče v případě nefunkčnosti problém. Díky této funkci se snižují náklady na údržbu a servis, protože základní problémy může vyřešit zákazník sám. Letos v září přicházíme s pračkami, kde u prémiových modelů půjde nastavit praní pomocí chytrého telefonu a rozšířit o nové prací programy. Do budoucna počítáme také s implementací systému Smart Home, který jsme nedávno představili na veletrhu IFA. Ten vám umožní si se svým spotřebičem „povídat“ prostřednictvím vašeho mobilního telefonu.

Co dalšího novinky nabídnou?

Vývoj našich výrobků vždy vychází z ohlasů našich zákazníků. V případě inovací praní, byl požadavek v trhu zejména na snížení spotřeby a urychlení pracího cyklu. Nyní představujeme nový line-up praček, které se budou ve standardní hloubce pohybovat v energetických třídách od A+++ (-30%) do A+++ (-50%) a budou vybaveny chytrou technologií praní Turbo Wash, která je velmi úspěšná na americkém trhu. Konkrétně se pod tímto názvem skrývá speciální sprchování prádla čistou vodou, které nahrazuje jedno klasické máchání, což ve výsledku přináší zkrácení cyklu z 90 minut na 59 minut a úsporu spotřeby vody až o 40 %, při zachování stejné kvality praní. Rád bych zmínil také naši chystanou novou sušičku s tepelným čerpadlem a extra úsporným provozem v energetické třídě A+++ (-10 %). Do prodeje zamíří letos v listopadu.



Na český trh právě přicházejí nové modely praček LG s kompletně pozměněným designem



Revoluce přichází s koncem léta Sušení prádla s Delicate Care systémem

Sušičky prádla procházejí výraznými technologickými změnami a jejich image coby energeticky náročných spotřebičů postupně mizí. Změnila to především technologie tepelného čerpadla, již jsou samozřejmě vybaveny také nejnovější modely značek AEG a Electrolux. Za kvalitním a efektivním sušením prádla se ovšem skrývá mnohem víc. Dokazují to nově představené

Čeští zákazníci si díky intenzivnější komunikaci jednotlivých výrobců včetně společnosti Electrolux začínají uvědomovat výhody sušiček prádla při srovnání s tradičním sušením „na šňůře“. Nejenže do prádla nepronikají alergeny, ale sušička jich tkaniny aktivně zbavuje, prádlo také načechrá a většinou ho není potřeba ani žehlit. A samozřejmě zbavuje uživatele nutnosti trávit čas věšením jednotlivých kusů oblečení, ručníků či povlečení. U nových modelů značky Electrolux, které byly představeny obchodníkům letos v květnu na dealerském dnu Electrolux a následně uvedeny na trh v září, však najdete ještě další důvody, proč byste měli svým zákazníkům sušičky značek AEG a Electrolux doporučit.

Nejlepší sušení hedvábí i vlny

U nových sušiček AEG a Electrolux se zaměřte při porovnávání s konkurenčními značkami především na jejich jasně nejlepší péči o hedvábí a vlnu. Můžete v nich totiž sušit všechny druhy hedvábí, včetně toho, které není do sušiček určeno,

a všechny druhy vlny s nulovým sražením. Skvělou péčí o vlnu dokládá také certifikát Woolmark Blue (původně Gold). Na současném trhu hledají v tomto ohledu tyto novinky jen těžko konkurenci.

Delicate Care systém

Inovativní způsob sušení, optimalizovaný úpravou rychlosti otáčení a směru pohybu bubnu, zajistí tu nejlepší péči i o nejjemnější prádlo. Díky aktivnímu zpětnému chodu, který se využívá v průběhu sušení, novinky předcházejí pomačkání prádla. Buben se každých 15 minut zastaví, aby došlo k přeskládání prádla a bylo zajištěno rovnoměrnější sušení. Součástí programové výbavy nových sušiček je mimo jiné program pro sušení lůžkovin – v tomto případě se buben otáčí každé 2 minuty a s mnohem delší dobou zpětného chodu (o 30 vteřin), aby se zabránilo pomačkání textilií. Speciálně navržený je také program Sport/Active s častějším

a delším zpětným chodem (20 vteřin každé 1 až 1 a půl minuty), jehož cílem je opět menší pomačkání a rovnoměrnější sušení sportovního oblečení.

EcoFlow systém

Další zásadní inovací je u nově představených sušiček technologie EcoFlow systém, která výrazně mění údržbu sušičky a zachovává její nízkou spotřebu energie po dobu životnosti spotřebiče. Nově navržený dvouvrstvý a těsnící filtr zachycuje i ty nejmenší částice vláken, tudíž není potřeba čistit žádný spodní filtr jako u běžných sušiček. Díky tomu, že zachytí prakticky všechny částice, nedochází ani ke snižování efektivity sušení. U běžných sušiček se kvůli nedostatečně vyčištěnému filtračnímu systému snižuje postupně průtok vzduchu a sušení vyžaduje více energie.

Invertorový motor s 10letou zárukou

Vybrané modely nových sušiček, včetně vlnkových lodí s označením T97689IH3 a EDH3897SDE, se vyznačují použitím moderního invertorového elektronicky řízeného motoru, který nepoužívá k přenosu elektřiny na rotor uhlíky a umožňuje plynulou regulaci otáček. Na tento typ motoru poskytuje Electrolux 10letou záruku, podtrhující jeho spolehlivost a kvalitu.



Slimky a vrchovky i do toho nejmenšího bytu

Ne každá domácnost má nazbyt místa, a je proto vděčná za každý ušetřený centimetr čtvereční prostoru. Na majitele menších bytů cílí nové modely předem plněných slim praček a nové modely vrchem plněných praček značky Electrolux.



Hloubka pouhých 37,7 cm při kapacitě na 6 kg prádla? Ano, i takové jsou nové štíhlé pračky Electrolux s předním plněním. Aby to nebylo málo, zaujmou také nejušpornější energetickou třídou A+++ a technologií OptiSense, optimalizující praní podle množství náplně, a dotykovým LCD displejem. Z konkrétních modelů byste určitě neměli minout pračku EWS1266SEU, pyšníci se certifikátem Woolmark Blue a programem Hedvábí pro jemnou péči při praní i ždímání. Odstřeďování lze při běžném praní nastavit až na 1200 ot./min. V programové nabídce pak naleznete například ještě extra rychlý program s dobou trvání pouhých 20 minut – vhodný je pro přeprání propoceného a běžným nošením zašpiněného prádla.

V kategorii modelů s hloubkou 44,8 cm pak přichází na trh novinky s kapacitou na 7 kg prádla. Nejvyšší model EWS1276CDU má také certifikaci Woolmark Blue, program pro hedvábí, systém OptiSense, extra rychlý program a maximální otáčky bubnu na hodnotě 1200. Spadá do energetické třídy A++. Všechny nové pračky disponují funkcí Time Manager pro úpravu délky praní a možností jejího zkrácení.

Vrchem plněná pračka EWT1266TXW

V kategorii praček vrchním plněním se v katalogu značky Electrolux objevuje nově tento model s kapacitou na 6 kg prádla, energetickou třídou A++ a funkcí Time Manager. Uživatelům nabízí speciální program pro praní hedvábí, automatické pozicování bubnu, LCD displej a až 1000 ot./min. při odstřeďování. A v neposlední řadě nechybí pozvolné otvírání dvírek Soft Opening.

Geneze pračky

Na návštěvě v popradské továrně Whirlpool

UŽ LETOS V ČERVNU VYRAZIL ŠÉFREDAKTOR MAGAZÍNU SELL NA POZVÁNÍ SPOLEČNOSTI WHIRLPOOL DO SLOVENSKÉHO POPRADU, KDE SE ZÚČASTNIL EXKURZE V TAMNÍ TOVÁRNĚ NA PRACÍ TECHNIKU. DÍKY POVOLENÍ OD VEDENÍ SPOLEČNOSTI K POŘIZOVÁNÍ SNÍMKŮ SE S VÁMI O ZÁKULISÍ VÝROBY PRAČEK, KTERÉ DOSTÁVÁTE TAKÉ DO SVÝCH OBCHODŮ, MŮŽEME PODĚLIT.

První pračka vyjela z tehdy národního podniku Tatramat v Popradu už před dlouhými 46 lety a šlo tenkrát o neodpružený vrchem plněný model Tatramat 241. Od té doby se v tamní továrně mnohé změnilo, především do ní kapitálově po revoluci vstoupila americká společnost Whirlpool, která ji dnes už celou vlastní. Výroba prošla nesčetnými modernizacemi, jejichž výsledkem je

vysoce efektivní práce všech zaměstnanců. Není proto divu, že každých 7 vteřin opouští linky jedna nová pračka, která putuje od lokálního trhu až například po ten australský.

Po vstupu do výrobní haly si člověk připadá, jako by se ocitl uprostřed včelího úlu – všude okolo je někdo v pohybu, stroje pracují, obklopí vás

všudypřítomný hlomoz a hluk, uličkami hekticky projíždějí vysokozdvizné vozíky a to všechno se neustále opakuje v téměř pravidelném rytmu. Pohled za oponu odhaluje, že i za něčím tak obyčejným, jako je pračka prádla, stojí nelehká a současně poctivá práce lidských rukou. Zanechme už však metafor a obrazů. Pojďte nahlédnout do závodu s námi.



Prohlídku začínáme u zpracování plechu, z něho následně vznikají bubny pro všechny pračky v závodu.



Zde už vidíme hotový buben s perforací, který je strojem vkládán do nádrže, aby společně utvořily prací agregát. Ten pokračuje na výrobní linku.



Montáž betonového závaží probíhá ručně. Dělníkovi za směnu projde rukama větší váha než kulturistovi během návštěvy posilovny. Následně se vkládá prací agregát do skříně pračky.



V tomto úseku linky se montují další části pračky, ovládací panel a dvířka.



Celkový pohled na linku, kde zaměstnanci montují jednotlivé díly přímo do praček, které se k nim přibližují po pásu.



Na závěr akce ještě proběhlo focení kompletního marketingového týmu Whirlpool s šéfredaktorem SELLu. Na fotce zleva: Adéla Shejbalová (Trade Marketing Manager vestavné spotřebiče), Alžběta Suchanová (Marketing Communication and PR Manager), Veronika Klepáčová (Trade Marketing Manager volně stojící spotřebiče), Lubor Jarkovský (šéfredaktor magazínu SELL), Zuzana Plotová (Assistant volně stojící spotřebiče), Anna Bímová (Assistant vestavné spotřebiče), Markéta Minaříková (Marketing Manager), Ondřej Hnát (Online Manager)



Všechny vyrobené pračky se následně testují – připojí k elektrické síti a vodovodu, aby bylo zajištěno, že závod opouští pouze plně funkční kusy.



A takto už obdivovali hotové výrobky během prezentace nových modelů zástupci z řad obchodních partnerů, které společnost Whirlpool do Popradu pozvala.



QuattroPower systém zajišťuje vynikající výsledky vysávání při nízké spotřebě energie. Chod vysavačů je navíc velice tichý díky zdokonaleným izolačním materiálům, odpruženému motoru redukujícímu vibrace, optimalizovanému proudění vzduchu i příslušenství.

ROZDÍLY V ÚČINNOSTI VYSAVAČŮ SDĚLÍ NOVÝ ENERGETICKÝ ŠTÍTEK

PŘI NÁKUPU NOVÝCH SPOTŘEBIČŮ DO DOMÁCNOSTI FUNGUJE EVROPSKÝ ENERGETICKÝ ŠTÍTEK JAKO SPOLEHLIVÁ POMŮCKA PŘEDEVŠÍM V OBLASTI TZV. „BÍLÉHO ZBOŽÍ“. OD ZÁŘÍ 2014 NESOU ALE TOTO ZNAČENÍ NOVĚ TAKÉ VYSAVAČE, U KTERÝCH JE TAK MOŽNÉ RYCHLE A JEDNODUŠE ZJISTIT INFORMACE O JEJICH ENERGETICKÉ TŘÍDĚ, ÚČINNOSTI VYSÁVÁNÍ, HLUČNOSTI A PRACHOVÝCH EMISÍCH, A SNADNO DÍKY TOMU OBJEKTIVNĚ POROVNAT RŮZNÉ VYSAVAČE MEZI SEBOU.

Na co se zaměřit?

Jako rozhodující kritérium pro výběr účinného vysavače už není možné považovat jeho spotřebu ve wattech, jelikož tento údaj ve skutečnosti neudává žádné informace o tom, jak účinně vysavač vysává. Nejdůležitějším vodítkem by se nově měl stát především ukazatel účinnosti vysávání tvrdých podlah a koberců a zároveň parametr prachových emisí, který ukazuje, zda vysáté nečistoty, pyl, jemný prach a další malé částičky zůstávají tam, kde mají být – dobře uzavřené uvnitř vysavače.

Vsad'te na kvalitu

Vysavače značky Bosch jsou díky unikátním technologiím na normy nového evropského energetického štítku připraveny a i při nízké spotřebě energie dosahují vynikající účinnosti vysávání. Značka Bosch to dokázala optimalizací všech klíčových částí celého systému vysavače – zlepšila účinnost motoru, zdokonalila trysky a hubice, inovovala těsnění vysavače a vylepšila i účinnost prachového sáčku.



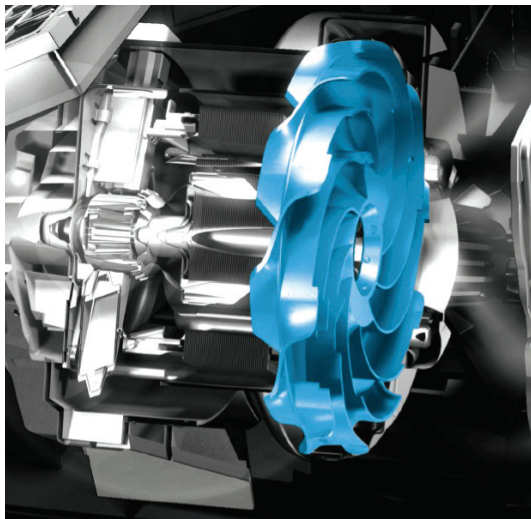
Inovovaný samotěsnící prachový sáček PowerProtect s několika vrstvami speciální membrány zajišťuje dlouhotrvající vysokou účinnost vysávání, i když se sáček vysavače postupně plní.

Přepínatelná hubice SilentClean Premium byla vyladěna pro extra silný výkon a výjimečně tiché vysávání.



Technologie na prvním místě

Nový HiSpin motor vysavačů Bosch s aerodynamickými lopatkami, stejně jako všechny trysky a hubice, doznaly obrovského vývoje a byly inovovány tak, aby bylo dosaženo perfektně vyladěného průtoku vzduchu pro maximální účinnost sběru nečistot při nízké spotřebě energie. Těsnění a materiály zabezpečující spojení jednotlivých částí vysavače byly zdokonaleny tak, aby nedocházelo k únikům vzduchu, a proudění vzduchu tak bylo ještě lepší a hladší. Dlouhotrvající vysokou účinnost vysávání, i když se sáček vysavače postupně plní, zajišťuje inovovaný samotěsnící prachový sáček PowerProtect s několika vrstvami speciální membrány, které zabraňují ucpávání a zaručují sběr i toho nejjemnějšího prachu. Většina vysavačů Bosch disponuje hygienickým HEPA filtrem, který je vhodný dokonce i pro alergiky a osoby s dýchacími problémy. Jelikož je omyvatelný, nejsou potřeba žádné další náklady spojené s nákupem nového filtru. Zdokonalené izolační materiály, odpružený motor redukující vibrace, optimalizované proudění vzduchu a příslušenství tlumící hluk přispívají k tomu, že je chod vysavačů velice tichý.



Nový HiSpin Motor s inovativními aerodynamickými lopatkami zaručuje perfektně vyladěný průtok vzduchu pro maximální účinnost sběru nečistot.

Vysavače Bosch dosahují vynikající účinnosti vysávání koberců a tvrdých podlah, o čemž vypovídají i konkrétní hodnoty na energetických štítcích jednotlivých modelů. Již nyní jsou vysavače Bosch na takové technologické úrovni, že svými parametry překonávají stanovené normy pro rok 2014 a splňují dokonce i limity další regulace EU plánované pro rok 2017.

V souvislosti se zavedením energetických štítků pro vysavače připravila značka Bosch pro spotřebitele speciální webovou stránku www.vysavace-stitky.cz, na které lze najít všechny důležité informace k energetickým štítkům včetně praktického videa. Navíc značka Bosch hodlá spolupracovat s vybranými obchodními partnery a s jejich podporou edukovat koncového spotřebitele a pomáhat mu v místě prodeje.

Nové vysavače Bosch, které splňují normy evropského energetického štítku:



Podlahový vysavač Bosch BGB4533I ProSilence

- Příkon: 650 W
- Energetická třída: A
- Třída účinnosti vysávání koberců: C
- Třída účinnosti vysávání tvrdých podlah: A
- Třída prachových emisí: A



Bezšáčkový podlahový vysavač BGS5200R Relaxx'x ProSilence Plus

- Příkon: 700 W
- Energetická třída: A
- Třída účinnosti vysávání koberců: D
- Třída účinnosti vysávání tvrdých podlah: B
- Třída prachových emisí: A

Speciální kategorií produktů jsou podlahové vysavače Bag&Bagless, které kombinují dvě možnosti ukládání nečistot při vysávání. Spotřebitel si může vybrat, zda použije zásobník na prach, který ušetří náklady spojené s nákupem sáčků, nebo zvolí hygienický sáček na prach, aby co nejvíce zamezil kontaktu s prachem a nečistotami.



Podlahový vysavač Bag&Bagless Bosch BSG3B2208

- Příkon: 600 W
- Energetická třída: B
- Třída účinnosti vysávání koberců: D
- Třída účinnosti vysávání tvrdých podlah: D
- Třída prachových emisí: A



BOSCH

Stvořeno pro život

Realita vs. energetický štítek vysavačů

PROTI REGULACI TRHU VYSAVAČŮ ZE STRANY EVROPSKÉ UNIE SE V PRAZE NA PŘELOMU SRPNA A ZÁŘÍ DOKONCE KONALA DEMONSTRACE. OMEZENÍ PŘÍKONU VYSAVAČŮ POVAŽUJÍ MNOŽÍ LAICI, ALE TAKÉ NĚKTEŘÍ ODBORNÍCI ZA DALŠÍ ZNÁSILNĚNÍ VOLNÉHO TRHU, PODOBNÉ, JAKO KDYŽ EU ZAKÁZALA KLASICKÉ ŽÁROVKY. PRAVDA VŠAK JE, ŽE PROBLÉM NOVÉ REGULACE NETKVÍ ANI TAK VE SNÍŽENÉM PŘÍKONU, KTERÝ POUZE NUTÍ VÝROBCE VYRÁBĚT KVALITNĚJŠÍ A EFEKTIVNĚJŠÍ PŘÍSTROJE. VĚTŠÍM PROBLÉMEM JE METODIKA MĚŘENÍ PRÁCE VYSAVAČŮ PRO NOVÝ ENERGETICKÝ ŠTÍTEK, JENŽ JE SOUČÁSTÍ TĚTO REGULACE.

Snížení příkonu vysavačů na maximálně 1600 W, a od roku 2017 dokonce na 900 W bude podle mnohých znamenat, že z trhu zmizí výkonné přístroje a zůstanou nám na krku pouze průměrně vysávající zařízení. Je tomu ale skutečně tak? Zčásti ano, obzvláště u značek a firem, které nemají za sebou dostatečný kapitál a technologicky vyspělá vývojová centra, aby z nových typů motorů vykřesaly více, než bylo doposud možné. Roli hraje i těsnění, hubice a celá spousta technických aspektů, které se dlouhou dobu nemusely řešit s takovou precizností, protože se jejich nedostatky kompenzovaly motory s vysokým příkonem. Bylo to samozřejmě levnější a jednodušší řešení. Na druhou stranu by určitě bylo zajímavé, kdyby někdo zrealizoval laboratorní test a měření například loňských modelů značkových vysavačů s příkonem nad 2000 W a modelů ve třídě A s příkonem nějakých 700 W. Osobně nejsem moc přesvědčen o tom, že by druhý jmenovaný v síle sání, tedy přesněji řečeno v účinnosti sběru nečistot (pouze z hlediska kvality úklidu), zvítězil. Ale jde samozřejmě jen o pouhou spekulaci – ostatně právě ke spekulacím, nastolení palčivých otázek a nepříjemných pohledů na určité věci tato rubrika v SELLu existuje.

Přetěžování motorů?

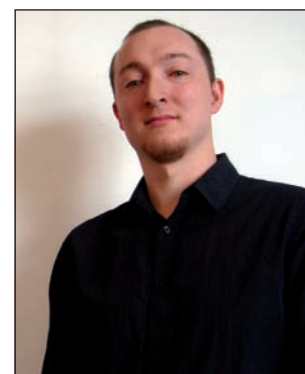
Další otázkou, kterou si kladu, a bavit jsem se o ní také s některými představiteli byznysu domácích spotřebičů, je možné navýšení poruchovosti nových vysavačů. Nebudou výrobci motory přetěžovat – takřkajíc se z nich snažit „vytáhnout“ víc, než by bylo rozumné? Nebudou mít kvůli tomu nové vysavače kratší životní cyklus, což by pozitivní ekologické dopady v oblasti snížení spotřeby energie nejspíš nejen vyrušilo, ale dokonce i přebilo? Zvýšená výroba náhradních dílů, jejich doprava a větší množství vysavačů mířících v lepším případě k recyklaci... snad není potřeba dodávat více. Opět jde ale o názor, spekulaci, kterou odhalí až následující

cí roky. Že se něco takového stát může, dokládá například situace okolo „ekologických“ příměsí do paliv pro motorová vozidla. Příměsí prý snižují životnost motorů, a navíc rostliny, jmenovitě tedy řepka olejka či sója, neúměrně zatěžují půdu a kácení se kvůli nim lesy, takže ve výsledku uniká do ovzduší víc skleníkových plynů, než kdybychom jezdili na běžný benzin či naftu. Už před dvěma roky tyto informace unikly přímo z interní zprávy EU. Zda nás čeká podobná aféra u vysavačů, samozřejmě nevím, ale přiznávám, že by mě to vlastně nijak nepřekvapilo.

Na druhou stranu slyším z mnoha stran názory, že snížení příkonu vysavačů je z celé regulace tou nejméně bolestivou věcí. Například i firma Dyson, jak se můžete dočíst na straně 56 v rozhovoru s Igorem Pífkou, produktovým manažerem značky pro Českou republiku, snížení příkonu vítá. Přitom patří společnost Dyson mezi nejhlasitější kritiky normy. Vadí jí totiž způsob měření hodnot, které jsou pak vyjádřeny třídami na energetickém štítku.

Měření

Nejen Dyson, ale i někteří další tvrdí, že nové štítky neodráží zcela realitu používání vysavačů. Argumentují, že měření v laboratořích, kdy se 5× táhne po určené ploše (pevná podlaha a koberec) v případě vysavače s dokonale čistými filtry neodpovídá realitě. Na tom bezesporu něco je, protože v tomto stavu má uživatel vysavač maximálně před prvním použitím. Jenže obdobně bychom mohli argumentovat, že energetická třída sušičky prádla neodpovídá realitě, protože po prvním sušení už není její kondenzátor dokonale čistý. Kritici zdůrazňují, že měření především zvýhodňuje sáčkové typy vysavačů, neboť s prázdným sáčkem a čistými filtry vykáží tyto přístroje vynikající výsledky, ale po pár týdnech používání a s pytlíkem z 50 % zaplněným už je účinnost sběru nečistot zcela jiná. Tento argument považuji za celkem neprůstřelný, protože můžete mít sebelepší sáček, ale když jsou jeho stěny obaleny tučnou vrstvou prachu, síla sání se prostě sníží. Takže ano, souhlasím, že laboratorní měření neodpovídá realitě, stejně jako mu například neodpovídá deklarovaná kapacita myčky, protože 15 sad do ní vložili maximálně v některé laboratoři. Teď je jen otázkou, jak moc se měření vysavačů realitě vzdaluje a zda je jí vzdáleno natolik, aby způsobily nové štítky víc škody než užitku. Pokud totiž nové typy vysavačů budou fungovat bez problému, jejich motory budou spolehlivé a sběr nečistot bude dostatečně efektivní u sáčkových modelů i při zaplňování sáčku, může být všechno to hlasité vykřikování a hulákání jen plácnutím do vody. Sám si myslím, že je pravda ve většině zmíněných názorových střetů někde uprostřed, jelikož jsou štítky pro někoho výhodnější, pro někoho zase méně. Jádro pudla tkví hlavně v obavě o snížení prodeje některých koncepcí vysavačů. Jednotlivé firmy tak štítky vítají nebo kritizují z jasných důvodů a jejich rétorika není vyplněna jen fakty, nýbrž značným marketingovým nánosem. Kde se v té změti rozličných informací nachází pravda, nejspíš nevědí ani ony samy. A tak nezbývá než čekat, co regulace s trhem udělá. Myslím, že rok 2017, až budou vstupovat v platnost zpřísněná pravidla, bude vhodnou dobou k ohlednutí a zhodnocení, co unijní nařízení vlastně ve skutečnosti na trhu způsobila.



Lubor Jarkovský

COLO

Exkluzivní tyčový vysavač Colombina cordless XLR 32LMD je extrémně výkonnou novinkou italské značky De'Longhi. V kategorii bezdrátových vysavačů vyniká výjimečně vysokým výkonem 32 V díky lithiové baterii, která umožňuje spotřebitelům vysávat až 50 minut na jedno nabití. Vysávání je tak díky novému designu, který zajišťuje příjemné ovládání, snadnější než kdykoli předtím.

Colombina cordless splňuje ty nejnáročnější požadavky na bezdrátové vysavače. Jednoduše zasunete vysavač do nabíjecí stanice, kde Vám po nabití bude kdykoli k dispozici. Zároveň disponuje funkcí rychlého nabití, která umožňuje použití vysavače již po 30 minutách nabíjení. Dle aktuální potřeby si také můžete nastavit jeden ze tří stupňů výkonu.

Nový design kartáče je vhodný pro různé typy podlah, jako jsou hladké parkety a plovoucí podlahy nebo koberce s krátkým i dlouhým vlasem. Pomocí otočné hlavice se dostane i do těžko dostupných míst bez větších obtíží a hlavně bez námahy. Vysavač je díky této hlavici a váze pouhých 3 kg vhodný pro péči o domácnost v každodenním životě.

Výhodou usnadňující práci s přístrojem je displej s LED kontrolkami, které Vám přehledně zobrazí úroveň dobití baterie. Čištění vysavače je založeno na bezsáčkovém systému s kapacitou 1 l, takže i čištění je snadné a hygienické.

Colombina cordless je na trhu k dispozici ve dvou barvách a to sněhově bílé a luxusní černé. Výjimečný výkon je tak kombinován s elegantním vzhledem tak, aby byl vhodným doplňkem a nepostradatelným pomocníkem v péči o čistotu Vašeho domova.

De'Longhi
Better Everyday

www.delonghi.cz



MBINA

cordless





Vysavače pod taktovkou EU Povinnosti pro výrobce a prodejce platné od 1. září nejsou posledními změnami

REGULACE EVROPSKÉ UNIE TÝKAJÍCÍ SE VYSAVAČŮ VSTOUPILA SE ZAČÁTKEM ZÁŘÍ V PLATNOST, JASNĚ STANOVILA MANTINELY PRO VÝROBCE A DEFINOVALA NOVÉ ENERGETICKÉ ŠTÍTKY. V NÁSLEDUJÍCÍCH MĚSÍCÍCH A LETECH BUDOU ALE ZMĚNY JEŠTĚ POKRAČOVAT A LAVINA PROMĚŇUJÍCÍ EVROPSKÝ TRH S VYSAVAČI JE TEPRVE NA POČÁTKU SVÉ CESTY.

Už 1. září, symbolicky v den zahájení platnosti nové regulace, vydal magazín SELL v deníku E15 rozsáhlý tematický speciál, který téma změn a energetických štítků přiblížil široké veřejnosti s bezprecedentní komplexností, již běžná spotřebitelská média nenabízejí. Pokud jste speciál minuli, najdete ho na www.e15.cz v sekci Archiv ostatní tematické přílohy. V aktuálním článku se proto zaměříme především na budoucnost, a nikoliv vysvětlování současných pravidel, která už stejně máte jako profesionálové z oboru dávno nastudovaná.

Povinnosti pro dodavatele a prodejce

Zatímco od 1. září 2014 do konce roku stačí pouze u nově uváděných vysavačů informovat o energetické třídě, poskytovat technickou dokumentaci úřadům, mít k dispozici informační list o výrobku a uvádět na reklamy s konkrétním modelem energetickou třídu, už 1. ledna bude také povinné dodávat prodejcům energetický štítek každého vysavače v elektronické podobě. Prodejci pak budou muset od začátku roku 2015 uveřejnit štítek také ve svých elektronických obchodech. Evropská unie neuvedla všechny změny v platnost hned 1. září, aby měl trh čas se na ně připravit a nenastal zbytečný chaos. Při kontrole webových prezentací předních značek jsme nicméně zaznamenali, že štítky v elektronické podobě uveřejňují v prezentacích výrobků již nyní.

Rok 2017 – velký posun v číslech, ve skutečnosti nikoliv

Současná regulace zamezuje dodávání na trh nových vysavačů s příkonem nad 1600 W, ale když se podíváme na nové modely, které zatím představily spíše velké firmy, většina prezentuje přístroje v energetické třídě A či B. Jinak řečeno, vysavače mají zpravidla příkon menší než 1000 W, nemálo z nich dokonce kolem 700 W, a tak už dnes splňují normu, která vejde v platnost 1. září 2017. Jedním z jejích základních kamenů je limitace příkonu na maximálně 900 W. Vzhledem k parametrům aktuálních novinek, žádný skokový posun jako letos nás už nečecká. Vysavače budou v roce 2017 muset splňovat další podmínky, které přehledně uvádíme v tabulce. Můžete si v ní i porovnat stávající stav. A přidáváme také tabulku energetických tříd, které vstoupí v platnost 1. září 2017. Pro přehlednost uveřejňujeme také část s třídami účinnosti, která byla již otištěna ve speciálu v deníku E15.

Produktový přehled

Do aktuálního přehledu vysavačů samozřejmě zařazujeme pouze novinky splňující normu, ale prostor dostávají ještě další typy vysavačů, jichž se změny netýkají. Na dalších stránkách tak najdete jak stále populárnější tyčové vysavače, tak robotické modely.

Eco Design regulace		
	Od září 2014	Od září 2017
Průměrná roční spotřeba	< 62 kWh/rok	< 43 kWh/rok
Příkon	< 1600 W	< 900 W
Sběr nečistot na koberci	≥ 70 %	≥ 75 %
Sběr nečistot na pevné podlaze se šterbinami (např. parkety)	≥ 95 %	≥ 98 %
Množství zpětně vypuštěného prachu	-	< 1 %
Hlučnost	-	≤ 80 dB(A)
Životnost hadice	-	použitelná po 40 000 kmitech pod tlakem
Životnost motoru	-	≥ 500 hodin

Energetické třídy platné od 1.9. 2017		Třídy účinnosti sběru nečistot, třídy prachových emisí od 1.9. 2014 a platné i po 1.9. 2017			
Energetická třída	Spotřeba energie (SE) [kWh/rok]	Třída účinnosti	Sběr nečistot na koberci (dpu _c)	Sběr nečistot na pevné podlaze se šterbinami (např. parkety) [dpu _{hf}]	Prachové emise (dre)
A+++	SE ≤ 10,0	A	dpu _c ≥ 91 %	dpu _{hf} ≥ 111 %	dre ≤ 0,02 %
A++	10,0 < SE ≤ 16,0	B	87 % ≤ dpu _c < 91 %	108 % ≤ dpu _{hf} < 111 %	0,02 % < dre ≤ 0,08 %
A+	16,0 < SE ≤ 22,0	C	83 % ≤ dpu _c < 87 %	105 % ≤ dpu _{hf} < 108 %	0,08 % < dre ≤ 0,20 %
A	22,0 < SE ≤ 28,0	D	79 % ≤ dpu _c < 83 %	102 % ≤ dpu _{hf} < 105 %	0,20 % < dre ≤ 0,35 %
B	28,0 < SE ≤ 34,0	E	75 % ≤ dpu _c < 79 %	99 % ≤ dpu _{hf} < 102 %	0,35 % < dre ≤ 0,60 %
C	34,0 < SE ≤ 40,0	F	71 % ≤ dpu _c < 75 %	96 % ≤ dpu _{hf} < 99 %	0,60 % < dre ≤ 1,00 %
D	SE > 40,0	G	dpu _c < 71 %	dpu _{hf} < 96 %	dre > 1,00 %



BOSCH BGL3A330 PROENERGY

Klasický sáčkový vysavač energetické třídy A s příkonem 650 W vysává koberce s účinností třídy C a pevné podlahy s účinností třídy B. Využívá technologie QuattroPower, vyvinuté přímo značkou Bosch, elektronickou regulaci výkonu a samotěsnící sáčky PowerProtect. Najdete u něho ještě omyvatelný HEPA filtr, díky kterému dosahuje u prachových emisí třídy A. Filtrační sáčky mají objem 4 l a akční rádius vysavače dosahuje 10 m.

DOMO D07273S

Další novinkou již s energetickým štítkem je tento vysavač belgické značky DOMO. Pracuje se 700W příkonem a řadí se do energetické třídy A. Cenově dostupný přístroj vysává koberce s účinností E a pevné podlahy s účinností D. Z hlediska třídy prachových emisí spadá do kategorie C. Najdete u něho 94 cm dlouhou teleskopickou tyč, HEPA filtr, 4 kolečka pro snadný pohyb a štěrbinovou hubici, kartáč na prach, malou podlahovou hubici i parketovou hubici. Délka přívodní šňůry je 6 m.



DYSON DC37C

Bezsáčkový cyklonový vysavač z dílny vynálezce této technologie separace nečistot spadá do energetické třídy A a stejné označení má i v oblasti účinnosti čištění koberců, pevných podlah a prachových emisí. Na rozdíl od téměř bezúdržbových top modelů řady DC52 s technologií Dyson Cinetic u něho naleznete předmotorový filtr, který se musí jednou za čas vyprat. Další informace k němu a dalším modelům Dyson, splňujícím novou normu, naleznete na straně 58 v samostatném článku českého zastoupení značky.

ELECTROLUX ZUOQUATTRO

Nová generace vysavače UltraOne, vyvinutá na základě nové normy EU, se vyznačuje čtveřicí „A“ na energetickém štítku, tedy jak v kategorii energetické účinnosti, tak účinnosti čištění tvrdých podlah a koberců a v oblasti prachových emisí. Vysavač pracuje s 800W příkonem, přičemž výkon se reguluje samozřejmě elektronicky. Nechybí dálkový ovladač na rukojeti, digitální displej ani elektronický indikátor plného sáčku. Ve výbavě naleznete hubice AeroPro Paragon a AeroPro Extreme. Součástí je příslušenství 3v1 pro vysávání těžko dostupných míst nebo pohovek. Na trhu bude vysavač dostupný od října.



ETA**MANOA 050190000**

Novinkou s energetickým štítkem je i tento zástupce značky ETA, který používá ECO motor s příkonem 900 W. Když nahlédnete do jeho štítku, zjistíte, že mu patří energetická třída A, na kobercích vysává s účinností E, na pevných podlahách s účinností B a v kategorii prachových emisí nese označení A. Z dalších specifikací zmíníme akční rádius 11 m, elektronickou regulaci výkonu a použití sáčku s objemem 3 l. Součástí filtračního systému je i HEPA filtr. Příslušenství tvoří univerzální hubice s výsuvným kartáčem, teleskopická trubka, polštářová hubice a štěrbinová hubice s výklopným kartáčem.

**HOOVER****ATHOS AT30 ENERGY CARE**

Na nové podmínky na trhu vysavačů reaguje také značka Hoover a přichází například se 700W modelem energetické třídy A. Z hlediska efektivity čištění koberců je řazen do třídy C a tvrdých podlah do třídy A. U emisí prachu pak spadá také do třídy A. Přístroj s HEPA filtrem a 5l sáčkem nabízí uživateli 11m akční rádius a elektronickou regulaci výkonu. Dodáván je s bohatým příslušenstvím, v němž nechybí hubice na koberce, parkety, tvrdé povrchy, štěrbinová hubice ani nástavec na nábytek a prachový kartáč.

PHILIPS**PERFORMERPRO FC9197**

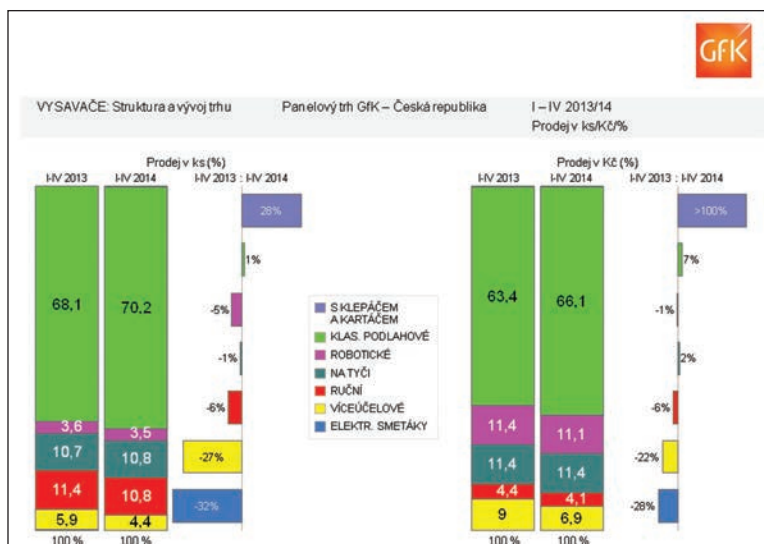
Aktuální top model v nabídce nových vysavačů s energetickými štítky je řazen do energetické třídy A. Jeho maximální příkon dosahuje pouze hodnoty 650 W, a jde tedy o velmi úsporný vysavač. Na kobercích vysává s účinností C a na tvrdých podlahách s účinností B. Díky využití HEPA filtru dosahuje u prachových emisí třídy A. Řízení výkonu motoru je řešeno elektronicky. Z příslušenství u něho najdete hubici TriActiveMax, nástavec na štěrbinu a kartáč kombinovaný s malou hubicí.

**SAMSUNG****MOTION SYNC COMPACT VC7000**

Korejský výrobce na veletrhu IFA prezentoval kromě bezdrátových bateriově napájených cyklonových vysavačů také model s klasickým napájením ze sítě. Výrobek nás zaujal svým kompaktním designem, pohodlným elektronickým ovládním na rukojeti a především senzorem prachu, který aktivně informuje uživatele o místech vyžadujících pečlivější úklid. Na jeho energetickém štítku naleznete následující hodnoty: energetická třída A, třída účinnosti sběru nečistot na koberci D, na tvrdých podlahách A a třída prachových emisí také A. Příkon zařízení je 650 W. Na trh se dostanu v prosinci nebo lednu.

VYSAVAČE NA ČESKÉM TRHU PODLE GfK

POPTÁVKA PO VYSAVAČÍCH STAGNUJE. ZA PRVNÍ TŘETINU LETOŠNÍHO ROKU¹ KLESL V RÁMCI PANELOVÉHO TRHU² OBJEM PRODEJE TĚMĚŘ O 2 %. NICMÉNĚ ZÁJEM O KLASICKÉ PODLAHOVÉ VYSAVAČE, KTERÉ TVOŘILY 70 % OBJEMOVÝCH PRODEJŮ VYSAVAČŮ, SE MEZIROČNĚ ZVÝŠIL O 1 % ZA SOUČASNÉHO 7% RŮSTU TRŽEB.



Kromě klasických podlahových vysavačů³ meziročně rostly v obratu také vysavače na tyči, a to o 2 %. Přírůstek zaznamenal ještě segment vysavačů s klepáčem a kartáčem, který je začleněn do sledování v obchodním panelu, avšak na českém trhu se tento sortiment vyskytuje ve velmi omezené míře a tvoří vysloveně zlomek trhu. Ostatní typy přístrojů – ruční (akumulátorové a bateriové), robotické, víceúčelové včetně elektrických smetáků – vykázaly meziroční pokles v objemu a také v obratu. Ten na úrovni celé skupiny narostl za první třetinu roku o 2,5 %.

Vývoj a struktura trhu

Vysavačům se dařilo na začátku letošního roku, kdy lednová poptávka i srovnání tržeb ukázaly na meziroční přírůstek. V únoru zůstalo v kladných číslech meziroční srovnání obratu za vysavače, které se však v následujících dvou měsících dostalo spolu s prodejem v kusech již do ztrát. Struktura trhu se meziročně proměnila jen mírně, což korespondovalo i s vývojem v uplynulých dvanácti měsících, přitom klasické podlahové vysavače zvýšily meziročně svůj objemový podíl o dva procentní body. Výjimku představovaly pouze prosincové, případně listopadové, prodeje s relativně vyšším podílem vysavačů ručních, na tyči a robotických.

Podlahové vysavače na suché vysávání

V průměru⁴ zaplatili kupující v první třetině letošního roku za podlahové vysavače 2 200 korun⁵, tedy zhruba o 100 korun více než ve stejném období před rokem. Meziroční nárůst prodeje zaznamenaly přístroje v cenovém rozmezí od 1 500

do 3 000 korun a dále v ceně 7 000 korun a vyšší. Tento cenový top segment však představoval relativně malou část poptávky, která se do celkových tržeb podlahových vysavačů promítla 5 %. Na druhé straně v ceně od 1 500 do 3 000 korun se na českém trhu prodalo 45 % podlahových vysavačů.

Robotické vysavače

Robotické vysavače zaujímaly zhruba desetinu celkového obratu skupiny, jejich objemový podíl dosáhl 3,5 %. Průměrná investice do „robotů“ představovala v první třetině letošního roku částku 7 300 korun a díky jejímu nárůstu také tržby u tohoto sortimentu zůstaly meziročně takřka na stejné úrovni (pokles o 0,7 %). Hlavní změnou byl v letošní třetině roku na jedné straně nárůst poptávky po dražších přístrojích (od 12 000 korun), na druhé straně významný pokles prodeje relativně levných robotů v ceně do 5 000 korun.

Vysavače na tyči a víceúčelové

Také vysavače na tyči tvořily v prvních čtyřech měsících letošního roku zhruba desetinu celkového obratu s vysavači. Prodávaly se průměrně za 2 400 korun, tedy za cenu jen mírně vyšší než před rokem. Nárůst průměrné ceny generovala rostoucí poptávka po přístrojích za cenu vyšší než 3 000 korun, která se do celkových tržeb promítla necelými 40 %.

Víceúčelové vysavače zaznamenaly meziroční ztráty v objemu i hodnotě o více než pětinu. Průměrně za ně spotřebitelé zaplatili 3 600 korun, i když meziroční nárůst zaznamenal z pohledu ceny jediný segment – 4 000 až 6 000 korun.

Zdroj:
Zdeněk Bárta
Consumer Choices Director CZ&SK, GfK Czech

GfK Czech, oddělení Consumer Choices, kontinuálně monitoruje trh se zbožím dlouhodobé spotřeby v České republice a na Slovensku metodou panelového výzkumu. Jeho základem jsou pravidelně zjišťované údaje o prodejích konečnému spotřebiteli ze stálého reprezentativního vzorku maloobchodních prodejen. Více na www.gfk.com/cz, případně kontaktujte Zdeňka Bártu, Consumer Choices Directora CZ&SK (zdenek.barta@gfk.com).

¹ Meziroční srovnání odpovídá období I–IV 2014 vs. I–IV 2013.

² Elektroprodejny, nespécializované prodejny (hypermarkety, Cash & Carry, obchodní domy, nespécializované čistě internetové prodejny a IT prodejny).

³ Dle typu rozlišuje GfK v nejobecnější rovině přístroje ruční (akumulátorové a bateriové), podlahové a elektrické smetáky. Podlahové vysavače ještě dále člení na klasické podlahové vysavače na suché vysávání, vysavače na tyči, vysavače s klepáčem a kartáčem, a dále na víceúčelové, tj. přístroje, které v sobě sdružují více funkcí, např. také vysávání za mokra.

⁴ Vážena počtem prodaných kusů.

⁵ Zaokrouhlena na stovky korun.

DE'LONGHI COLOMBINA XLR 32LMD

Nové a současně nejvýkonnější modely tyčových vysavačů italského výrobce si redaktoři SELLu prohlédli osobně na veletrhu IFA. Výrobky jsou už ale v prodeji také v Česku a můžete je u tuzemské pobočky objednat. Používají lithiovou baterii s napětím 32 V, díky níž vydrží v chodu na jedno nabití až 50 minut. Na výběr jsou dva modely se shodnou výbavou, XLR 32LMD.W v bílé barvě a XLR 32LMD.BK v černé barvě. Součástí výbavy vysavačů je kartáč na různé povrchy, nový typ filtru a nabíjecí stanice. Výkon motoru a sílu sání lze regulovat ve 3 krocích.



DYSON DC35 DIGITAL SLIM

Vysoce výkonný vysavač s technologií Root Cyclone nabízí dle výrobce dvojnásobný sací výkon ve srovnání s konkurenčními akumulátorovými modely. Najdete u něho digitální motor, 2 úrovně sání a elektrický kartáč s karbonovými vlákny. Uvnitř vysavače se nachází předmotorový filtr, který stačí jednou za čas omýt.

ELECTROLUX ULTRAPOWER ZB5012

Vlajková loď akumulátorových tyčových vysavačů švédské značky používá Li-ion akumulátor s napětím 25,2 V. Zajímavý je u něho ale hlavně patentovaný systém Brush Roll Clean, kdy stačí nohou stisknout tlačítko na hubici a uvést vysavač do chodu, aby se z rotačního kartáče odstranily všechny vlasy. Stisknutím tlačítka se totiž vysune nůž, který vlasy při roztočení kartáče přeřeže. Ty pak končí v zásobníku na nečistoty. Úklid také usnadňují integrovaná LED světla, díky nimž uživatel odhalí veškeré nečistoty.



HOOVER ATHEN ATN 30 0B

Výkonný akumulátorový vysavač s 30V baterií vydrží vysávat až 60 min. Nabízí 3 způsoby použití – Floor (ideální na tvrdé podlahy), Carpet (ideální na koberce), Turbo (ideální pro těžko dostupná místa). Součástí přístroje je LED displej, nádoba na nečistoty o objemu 1 l a rotační kartáč.

PHILIPS POWERPRO DUO FC6168/01

Na jaře představený vysavač s technologií PowerCyclone, která udržuje stabilní sací výkon, a hubicí TriActive Turbo využívá 18V lithiovou baterii. Centrální část vysavače lze vyjmout a uživatel tak získává běžný ruční vysavač. Na jedno nabití dokáže vysávat po dobu 40 minut.



Snížení příkonu vysavačů

DOMO hlásí splněno!

TŘI ROKY UBĚHLY VELMI RYCHLE A AVIZOVANÉ NAŘÍZENÍ EVROPSKÉ KOMISE Z ROKU 2011 O SNÍŽENÍ SPOTŘEBY ENERGIE A ÚROVNĚ ODSTRAŇOVÁNÍ PRACHU Z PODLAHY VEŠLO I. ZÁŘÍ V PLATNOST. ZNAČKA DOMO JE PŘIPRAVENA.

Vývojáři firmy DOMO se na nová pravidla poměrně dlouho a pečlivě připravovali, a proto má značka vyrobeno a odzkoušeno pro podzimní uvedení na trh několik novinek splňujících tuto normu. Vzhledem k tomu, že od roku 2017 budou kritéria ještě zpřísněna, byly vyvinuty jak modely vyhovující požadavkům pro rok 2014, tak také vyšší modely ve třídě A splňující již normu pro rok 2017.

Jedním z typických představitelů nové generace je vysavač Comfort. Při vývoji tohoto modelu byly realizovány všechny dlouhodobé zkušenosti z prodeje a servisu přechozích typů – kladné vlastnosti byly ponechány, záporné odstraněny. Dá se proto říci, že vysavače řady Comfort splňují všechny požadavky kladené na moderní podlahový vysavač a budou dodávány s motory v energetické třídě C a A s příkonem 1000 W a 700 W.

Základní parametry a změny:

1. Neomezený a lehký pohyb do všech stran zajišťují 4 nezávislá gumová kolečka.
2. Akční rádius vysávání byl zvýšen až na 18 m.
3. Vysavač je vybaven soustavou filtrů včetně filtru HEPA, zajišťujících ochranu motoru a výstup nezávadného vzduchu podle nové normy.
4. Třívrstvý prachový sáček o objemu 3,5 l je vyroben z pevnějšího materiálu, který tolik neovlivňuje nesprávné skladování.
5. Kvalitnější utěsnění vnitřního prostoru má za následek jednak potřebné zvýšení sacího výkonu, jednak snížení hluku na hodnotu 75 dB ve třídě C.
6. Příslušenství je uloženo přímo ve schránce vysavače.
7. V balení je dodávána hubice na tvrdé podlahy zdarma.
8. Posuvná nerezová trubice byla prodloužena až na 94 cm, aby vyhovovala i vyšším uživatelům.
9. Kompletně přepracované příslušenství včetně hubic – hlavní podmínka dosažení deklarované účinnosti i při tak podstatném snížení příkonu.

Všechny výše popsané úpravy vedou ke komfortnějšímu používání, dokonalému sběru nečistot a hlavně k úspoře energie při dosažení požadované účinnosti vysávání a prachových emisí.



HOOVER**RBC 090 (ROBOCOM³)**

Robotický vysavač s infračervenou navigací a senzorem prachu se vyznačuje extra štíhlým profilem s výškou pouhých 68 mm, která mu umožňuje vjet pod většinu běžného nábytku. Lze ho připojit do domácí wi-fi sítě a ovládat a nastavovat ho přes chytrý telefon nebo tablet (aplikace pro iOS a Android). Vysavač nabízí 9 programů, má rozměrný LCD displej a pro filtraci používá HEPA filtr. Na jedno nabití vydrží pracovat až 120 min.

**IROBOT
ROOMBA 880**

Letos na jaře představená nová generace vysavače Roomba přichází se zásadní změnou – klasický rotační kartáč, na který se navíjely vlasy a nitě, nahradily dva proti sobě se otáčející gumové válečky. Spolu se zvýšenou efektivitou vysávání pomocí nové technologie AeroForce zajišťují, že veškeré nečistoty včetně vlasů končí ve sběrném koši. Vysavač je tak téměř bezúdržbový. Samozřejmě nadále používá navigační technologii iAdapt, 42 různých senzorů a všechny další technologie, na které jsou uživatelé u řady Roomba zvyklí.

LG**VR64701LVM**

Už letos v listopadu bude uveden na trh tento nový robotický vysavač korejské značky LG. Výrobek bude nejnovějším přírůstkem v řadě vysavačů Hom-Bot s čtvercovým tvarem, který má dle výrobce zajistit účinnější úklid v rozích. K navigaci používá robot systém kamer a ultrazvukový senzor, který mu zabraňuje v kolizích s předměty v místnosti. Dodáván bude ve fialové barvě.

**SAMSUNG****POWERBOT VR9000**

Doslova z veletrhu IFA si přivezla redakce SELLu informace o novém robotickém vysavači Samsung, který bude také nejdražším na trhu. Ceny vzhledem k zaměření časopisu na profesionály z oboru běžně neuvádíme, ale částka 26 990 Kč je natolik vysoká, že ji musíme zmínit. Samsung ovšem dodává, že půjde o nejvýkonnější robotický vysavač na trhu, využívající invertorový motor a až 60× vyšší sací sílu, než jaká je u výrobků tohoto typu běžná. K separaci nečistot od vzduchu navíc poslouží cyklonový systém. Výrobek bude v Česku v prodeji od prosince 2014.

Zahod'te mop. iRobot představil zcela novou generaci robotického vytírače Scooba, a je to pecka

ŘÍKÁ SE TOMU VYSÁVÁNÍ BEZ NÁMAHY A VÍCE NEŽ 100 TISÍC ČESKÝCH DOMÁCNOSTÍ NA NĚJ PŘEŠLO S ROBOTICKÝM VYSAVAČEM. NYNÍ NASTAL ČAS ZAPOMENOUT TAKÉ NA MOP, PROTOŽE NA ČESKÝ TRH PŘICHÁZÍ ZCELA NOVÁ GENERACE ROBOTICKÉHO VYTÍRAČE IROBOT SCOOBA 450.

Robotický vysavač už není považován za módní výstřelek, ale za osvědčeného pomocníka, který dokáže ušetřit spoustu času. Ne náhodou se napříč světem prodalo do této chvíle víc než 10 milionů výrobků iRobot a toto číslo roste rychle dál. Chytrý mokrý úklid však zůstával zatím spíše stranou zájmu výrobců domácích spotřebičů, ale i zákazníků samotných.

To se netýká iRobotu, světového lídra v robotice a tvůrce vůbec prvního robotického vytírače iRobot Scooba. Na trhu se objevil poprvé v roce 2005 a postupně si hledal cestu do amerických, evropských či asijských domácností. Koncept Scooby prokázal životaschopnost, a tak se iRobot rozhodl investovat do jeho vývoje několik milionů dolarů a více než 4 roky usilovně práce.

Scooba 450

Chytrý vytírač, který má sílu

Jako výsledek se českým zákazníkům představuje zcela nová generace robotického vytírače iRobot Scooba 450. Jde o velmi výkonného a vysoce praktického pomocníka, který dokáže rychle, kvalitně a maximálně hygienicky vyčistit podlahy ve vašem domě či bytě nebo třeba ordinaci. Vy se přitom můžete věnovat daleko užitečnější a zábavnější činnosti.

Uvedení do provozu je vskutku jednoduché. Jedním tlačítkem uvolníte nádrž se dvěma otvory – do jednoho nalejete čistou vodu a čisticí roztok, z druhého vypustíte na konci úklidu vodu špinavou. V nádrži na špinavou vodu přitom končí nejen vysátá špinavá voda, ale také drobné nečistoty, které na podlaze zůstaly po zametání nebo rychlém vysávání.

Hlasové pokyny a inovativní tlačítko CLEAN s ukazatelem průběhu čištění vám život s novou Scoobou zjednoduší. Ve spojení s volitelnou dobíjecí a sušicí stanicí se nová Scooba 450 dokonce sama vysuší.



Úklid se třemi fázemi řízený iAdaptem

Řízení úklidu má u nové Scooby 450 na starosti prověřený systém navigace a pohybu v místnosti iAdapt, který prošel několika úpravami za účelem dosažení dokonale čisté podlahy. iAdapt hlídá, aby nová Scooba 450 navštívila každé místo vícekrát a ve spojení s 3stupňovým systémem úklidu dokázala odstranit i odolnější skvrny a nečistoty. V první fázi robot podlahu předvysaje a aplikuje na ni čisticí roztok ze speciální nádrže. Ve druhé fázi odstraňuje nečistoty a skvrny, což se děje pomocí rotačního kartáče, který se otáčí rychlostí 600 ot./min. V poslední, třetí fázi úklidu Scooba 450 stírá špinavou vodu a vysává ji do speciální nádrže. Systém iAdapt se okolním podmínkám přizpůsobuje 67x za vteřinu a skutečně inteligentně reaguje na jejich změny.

Už žádná špinavá voda na čistou zem

Jak vyplývá z předchozích řádek, kouzlo nové Scooby 450 spočívá v kombinaci chytrosti, samostatnosti robota, výkonného kartáče a nulového kontaktu podlahy se špinavou vodou.

Scooba 450 nově uklízí ve dvou specifických režimech omezených časem. V prvním režimu vyčte za 40 minut místnost o velikosti 28 m². Ve zkráceném druhém režimu zvládne za 20 minut vyčistit místnost o velikosti 14 m². Na konci úklidu zůstává podlaha hygienicky čistá a pouze mírně vlhká, neboť veškerá špinavá voda skončila ve speciální nádrži. Nová Scooba samozřejmě nespadne ze schodů, rozumí si s virtuálními zdmi iRobotu Roomba a vykazuje hlučnost pod 60 dB.

U autorizovaných prodejců a v síti iRobot Friends

Nová Scooba 450 se ideálně hodí do bytů, rodinných domů, kanceláří, ordinací, jeslí nebo mateřských škol. Jelikož v průběhu úklidu zahubí přes 99 % všech bakterií, můžete si být vždy absolutně jistí bezpečím svých dětí, blízkých, zákazníků nebo pacientů.





Plný výkon, nižší spotřeba energie dříve, než požadovala EU

SPOLEČNOST PHILIPS SPOJUJE DĚDICTVÍ SVÉ ZNAČKY SE SNAHOU O ZLEPŠOVÁNÍ KVALITY ŽIVOTA LIDÍ, KAM PATŘÍ I OCHRANA ŽIVOTNÍHO PROSTŘEDÍ. A TAK SE NENÍ ČEMU DIVIT, ŽE JIŽ V KVĚTNU UVEDLA NA TRH NOVÉ SÁČKOVÉ ECO VYSAVAČE ZCELA V SOULADU S NOVOU VYHLÁŠKOU EU PLATNOU AŽ OD 1. 9. 2014. PERFORMERPRO ECO (FC9197) SPADÁ DO ENERGETICKÉ TŘÍDY A, PERFORMERACTIVE ECO (FC8660) A POWERLIFE ECO (FC8457) PAK SHODNĚ DO ENERGETICKÉ TŘÍDY B. TYTO MODEL Y JSOU NAVÍC SVÝMI PARAMETRY JIŽ PLNĚ PŘIPRAVENY I NA DALŠÍ VLNU ENERGETICKÝCH OMEZENÍ CHYSTANÝCH NA ROK 2017, ALE TO BYCHOM ZBYTEČNĚ PŘEDBÍHALI.

Jedinečné technologie Philips

Nová regulace nebyla pro Philips zásadním problémem, výrobky této značky se vyznačují vysokou technologickou vyspělostí, takže rozhodně bylo na čem stavět. Za dosažením stejně dobrých výsledků čištění s menší spotřebou energie stojí hned několik klíčových inovací, které tvoří základ vysavačů Philips ECO energetické třídy A a B.

Energeticky účinný motor – vysoce výkonný motor spotřebuje na proudění vzduchu méně energie, v kombinaci se sací hubicí pak zajistí vynikající výsledky **Technologie AirflowMax** – jedinečná technologie sáčkových vysavačů Philips, která umožňuje rovnoměrné rozkládání prachového sáčku, což zajišťuje nejvyšší účinnost čištění, i když se sáček již plní **Technologie PowerCyclone** – speciální technologie

bez sáčkových vysavačů Philips s efektivní separací vzduchu a prachu **Hubice TriActive+ a TriActiveMax** jsou speciálně navrženy tak, aby maximalizovaly odstranění prachu, a jsou přizpůsobeny fungování na energeticky efektivních zařízeních

Vlajková loď mezi ECO sáčkovými modely Philips

Nový vysavač Philips PerformerPro ECO FC9197 energetické třídy A disponuje speciálně tvarovanou prachovou komorou, která maximálně urychluje proudění vzduchu. Prachový sáček se zde otevírá rovnoměrně, a v kombinaci s výkonným motorem tak získáváte nejvyšší schopnost odstraňování nečistot, i když se sáček již plní. Kapacita sáčku je v tomto případě až pět litrů a o stavu jeho naplnění uživatele informuje indikátor. FC9197 je vybaven těsněním

HEPA AirSeal s filtrem HEPA 13, který zachytí 99,95 % prachu, a je tudíž vhodný i pro alergiky. Součástí vysavače je jak sací hubice 3-v-1 TriActive Max sbírající hrubý i jemný prach, tak i štěrbinový nástavec, kartáč a malá hubice 2 v 1. Osmimetrová síťová šňůra spolu s rukojetí a sací hadicí poskytují akční rádius až 11 m.



Bezsáčkové ECO novinky od září 2014

Strategie Philips v roce 2014 je zcela zaměřena na představení nového ECO portfolia, a tak přibýly v září k sáčkovým ECO modelům dva bezsáčkové vysavače Philips PowerPro Active FC9521 a FC9321.

Zatímco Philips PowerPro Active FC9521 spadá do třídy B energetické účinnosti a přináší univerzální použití pro tvrdé podlahy i koberce, model Philips PowerPro Active FC9321 energetické třídy A je specialistou na tvrdé podlahy. Oba dva modely disponují jedinečnou technologií PowerCyclone 4, přinášející velmi efektivní separaci vzduchu a prachu, díky níž poskytují plnou účinnost čištění i po regulaci výkonu na základě nově platné vyhlášky EU.

„Konkurence na trhu je v současnosti velmi vyostřená, spotřebitelé jsou uvědomělí a bedlivě hlídají poměr ceny a výkonu. Naší prioritou je dodávat na trh kvalitní produkty ve všech cenových kategoriích včetně ekonomy segmentu, tudíž věřím, že naší aktuální nabídkou tří sáčkových a dvou bezsáčkových modelů vyhovíme potřebám každého zákazníka,“ komentuje Olga Pishchukhina, marketingová manažerka Floor Care & Garment Care Philips.



Vize do budoucna

Interní testy společnosti Philips jasně potvrdily, že schopnost odstraňování nečistot Philips ECO modelů je zcela srovnatelná s modely dosavadních vysavačů Philips. Přijetí nových ECO modelů by tak pro zákazníky neměl být zásadní problém, navíc jim v rychlejší orientaci napříč celou nabídkou vysavačů pomůže i energetický štítek. Pro Philips to však zářím 2014 a pěti ECO modely nekončí. Myslíme, že můžeme prozradit, že od začátku loňského roku se pilně pracuje na vývoji i zcela nového ekologického portfolia, takže se zákazníci mají i v příštím roce na co těšit. Novinky by se na českém trhu měly objevit v prvním čtvrtletí 2015.

Odpovídá
Olga
Pishchukhina
marketingová
manažerka
Floor Care
& Garment Care
Philips
Česká Republika



Nové energetické štítky, potažmo celá směrnice týkající se vysavačů, mají vnést to této produktové skupiny řád a snížit spotřebu energie. Naplní se podle vás tato očekávání?

Pevně věřím, že ano. Štítky jsou přehledné a umožní zákazníkům rychle porovnávat stejné charakteristiky výrobků napříč celou nabídkou vysavačů, pomohou jim tak v jejich rozhodování. Nejsou ale, a ani nečekáme, že by byly, jediným faktorem při výběru spotřebiče, protože se spotřebitel rozhoduje i na základě vlastností, které štítky nepokrývají, na základě vztahu ke značce a neposlední řadě na základě ceny. Dávají ale jistotu, že klíčové parametry budou teď sledovány stejnou metodologií u všech výrobců, protože tomu tak v minulosti nemuselo být.

Jak se s novou regulací vypořádal Philips? Jaké nové produkty můžeme nyní očekávat?

Nová regulace pro nás nebyla zásadním problémem, naše výrobky se vyznačují vysokou technologickou vyspělostí, takže jsme měli na čem stavět. Již od května 2014 nabízíme na trhu tři ECO modely sáčkových vysavačů splňující novou regulaci EU, přičemž modely PerformerPro ECO, PerformerActive ECO a PowerLife ECO pokrývají všechny cenové kategorie. V září je pak doplní další modely. Myslím, že mohu také prozradit, že od začátku loňského roku pracujeme na vývoji i zcela nového ekologického portfolia, takže se zákazníci určitě mají i do budoucna na co těšit.



PHILIPS

Igor Pifka: Energetické štítky u vysavačů neodpovídají realitě

BRITSKÁ ZNAČKA DYSON JE ASI NEJHLASITĚJŠÍM KRITIKEM NOVÉ REGULACE EVROPSKÉ UNIE, KTERÁ OMEZILA PŘÍKON VYSAVAČŮ NA 1600 W. DYSON OMEZENÍ SPOTŘEBY ENERGIE VÍTÁ, ALE NELÍBÍ SE MU KONCEPCE ENERGETICKÉHO ŠTÍTKU VYSAVAČŮ A ZPŮSOBY MĚŘENÍ. O SITUACI JSME HOVOŘILI S IGOREM PIFKOU, PRODUKTOVÝM MANAŽEREM ZNAČKY DYSON PRO ČESKOU REPUBLIKU.

dyson

Značku Dyson má společnost SOLIGHT v distribuci zhruba dva roky. Jak toto období zpětně vnímáte? S jakými cíli jste Dyson přebírali? Podařilo se je naplnit?

Bylo to období naplněné spoustou práce, kdy jsme na trh uváděli velké množství nových modelů a zároveň jsme si zvykali na trochu odlišný způsob komunikace. Dnes zpětně mohu říci, že se nám daří postupně plnit cíle, se kterými jsme do distribuce Dyson vstupovali.

Tématem číslo jedna jsou v současnosti nové energetické štítky, potažmo celá nová regulace trhu s vysavači v Evropské unii. Není tajemstvím, že nejsou v Dysonu z toho, jak je regulace nastavena, nadšení. Firma dokonce podala stížnost k Evropskému soudnímu dvoru. Co vedení Dysonu na regulaci vadí nejvíc?

Je toho více, ale asi nejvíce nám vadí to, že údaj na energetickém štítku vysavače nereflektuje, jak se vysavač ve skutečnosti v domácnosti chová. Energetický štítek EU hodnotí prázdný vysavač, ale nelze předpokládat, že vysavač zůstane prázdný. Jak se běžný vysavač postupně plní prachem, ztrácí sací výkon.

Navíc skutečné náklady při používání vysavače zůstávají skryté. Štítky hodnotí hlavně spotřebu elektrické energie, přičemž úspora nákladů za energie je přeceňována. U trvale nebo často zapínaných elektrospotřebičů, jako jsou chladničky, myčky nádobí nebo pračky, může být úspora nákladů za energie zakoupením energeticky úspornějšího spotřebiče finančně zajímavá. U vysavačů to ale neplatí. Rozdíl mezi jednotlivými energetickými třídami je 6 kWh. Rozdíl mezi třídami A a G je tedy 36 kWh. Roční úspora podle zahraničních cen energie je nějakých 6,65 € (asi 180 Kč). A u nás bude ještě menší. To dle mého názoru není zrovna velká úspora. Kde se ale dá ušetřit, a hodně, je spotřební materiál. Sáčky a filtry je nutné vyměňovat, jinak vysavač nepracuje, jak má, a levné taky zrovna nejsou. Přitom tyto mnohem vyšší náklady na spotřební materiál, jako jsou sáčky a filtry, jsou naprosto ignorovány a úspora za ně za stejnou dobu používání je mnohonásobně vyšší než úspora za energii mezi vysavači v energetické třídě A a G.

Další věc, kterou nová legislativa ignoruje, je přímý dopad velkého množství vyprodukovaných sáčků a filtrů na životní prostředí. Vysavače, které používají

spotřební materiál, produkují odpad navíc, odpad, který nemůže být snadno recyklován. Pouze v Evropě přitom končí každý rok na skládkách nebo ve spalovnách 126 milionů sáčků a filtrů.

Naopak snížení příkonu vítáte. Vaše vysavače mají 1 400 W a méně. Je tomu tak, že?

V tomto směru jsme zajedno. Dyson vítá snahu o omezení výkonu motoru vysavače. Dřívější zvyšování výkonu motoru maskovalo často nízkou účinnost celého sacího a filtračního systému vysavače. Nicméně energetické štítky v podobě, v jaké jsou nyní, neodpovídají reálnému používání vysavače, mohou být matoucí a skutečné náklady zůstávají skryté.

Podívejme se teď na regulaci ještě jinak. Snížení příkonu může znamenat, že na trhu budou pouze průměrně výkonné sáčkové modely. Štítky to vzhledem ke způsobu měření s prázdným sáčkem neodhalí. Časem se to však může ukázat. Není to z dlouhodobého hlediska pro Dyson naopak šance, jak přilákat zákazníky k jeho řešení?

Dyson ale nechce čekat až na zklamání zákazníky, kteří se spálili nákupem nevhodného vysavače. Nechceme

vůbec, aby zákazníci zbytečně utráceli dvakrát. Proto už dnes dokážeme nabídnout vysavače, které mají vynikající skóre na energetickém štítku. Řady DC33c a DC37c dosahují ve všech hodnotených kategoriích jen nejlepší hodnocení, ale zároveň nabízejí mnohem více, včetně již zmiňované skutečné úspory za spotřební materiál.

Vedle toho nabízíme i vysavače řady DC52, kde se inženýři společnosti zaměřili na maximální efektivitu cyklonové filtrace a naprostou minimalizaci nároků na údržbu ze strany uživatele, namísto sledování parametrů energetického štítku. Nová technologie Dyson Cinetic™ je natolik účinná, že vysavač již nevyžaduje použití předmotorového filtru, o který by se musel uživatel starat. DC52 je díky tomu takřka bezúdržbový vysavač, který nevyžaduje žádné sáčky, nemusíte se starat o filtry, jen vysáváte a po vysátí vysypete zásobník, a i to bez toho, abyste přišli do kontaktu s nečistotami. Vysavač DC52 je sice v energetické třídě D, ale vysoká efektivita filtrace i úspora ostatních nákladů, kterou získáme, je mnohonásobně vyšší, než pokud bychom uvažovali běžný sáčkový vysavač, byť v energetické třídě A.

O těchto vlastnostech se však musí potencionální zákazníci dozvědět a to je úkol pro nás a pro prodejce, abychom byli schopni je dobře informovat.

V roce 2017 bude možné uvádět na trh pouze vysavače s příkonem 900 W. Bude Dyson na toto omezení připraven? Aktuálních 1600 W firmě nevádí, ale 900 W už je i na cyklonové modely dost málo. Ve vaší nabídce jsme aktuálně našli pouze jeden.

To zatím nedokážu úplně komentovat, ale když se podíváte na podrobné technické parametry nových modelů ERP, je vysavačů značky Dyson, které by splňovaly i toto kritérium, více. Nechme to ale na technicích. Ti už dnes pracují na nové generaci vysavačů, tohoto faktu jsou si jistě vědomi a technické zadání se u Dysonu už řadu let nemění. Navrhnout vysavač, jehož cílem bude vysoce účinné čištění. Zkrátka přístroj, který dělá dobře svou práci.

Dyson se řadí mezi výrobce cenově výše posazených vysavačů. Na Západě patří na mnoha trzích mezi nejvýznamnější značky. Mění se přístup

zákazníků ke koupi drahého vysavače i u nás?

Ano, postupně se mění. Není to sice skoková změna, ale stále více zákazníků si uvědomuje, že prodejní cena vysavače není tím samým jako dlouhodobé náklady na provoz. Je tedy otázkou, zda je Dyson z dlouhodobého hlediska drahý. Myslím, že je to spíše naopak, zvláště když si uvědomíme, že jeho předpokládaná životnost je 8 až 10 let a z toho je 5 let kryto zárukou. Současně stále více zákazníků požaduje skutečně kvalitní vysavač, se kterým se dá dobře uklízet kdykoliv, a ne jen v krátkém období po výměně sáčku. Jak se postupně zvyšuje úroveň jejich bydlení, zvyšují se i jejich požadavky na úklid.

Poté, co jste získali Dyson do distribuce, jsme zaznamenali jednoznačné zvýšení marketingových aktivit značky na českém trhu. Budete tento trend pokračovat? Nebo dokonce zintenzivňovat?

Ano, v nastaveném trendu určitě chceme pokračovat. Naše cíle jsou postupné a my se nacházíme uprostřed cesty.

Prodej vašeho top modelu za 13 a půl tisíce si žádá určitě jiný přístup než prodej vysavače desetkrát levnějšího. Preferují zákazníci osobní seznámení a prezentaci? Nebo jsou i tací, kteří ho jen na základě specifikací objednávají po internetu?

Je více skupin zákazníků, jedni dávají přednost internetu, jiní si chtějí zboží nejprve prohlédnout a pak jej třeba koupí na internetu, někdo stále nakupuje výhradně v klasických obchodech a někoho zase něco zaujme na internetu, pak se na to jde podívat do klasického obchodu a hned si to odtud odnese. Nevyhýbáme se žádnému prodejnímu kanálu, každý má ale trochu odlišné potřeby. Aby byl prodej dražšího zboží úspěšný například v klasické prodejně, je nutné, aby toto zboží bylo dobře a výrazně vystaveno a aby k němu byl dostatek informací. Aby naopak nezapadlo do řady běžných produktů, u kterých se zákazník nemá příliš čeho chytit, a vybírá hlavně podle ceny a nejstručnějších údajů na štítku. Naše zkušenosti nám říkají, že pokud je dražší výrobek správně vystaven, nezvyšuje to prodej pouze samotného vystaveného výrobku, ale obrát v celé



kategorii. Zákazník začne o nákupu více přemýšlet a častěji pak sáhne po dražším modelu, byť to nemusí být zrovna ten exkluzivně vystavený.

Představili jste v poslední době nějaké produktové novinky? Nebo představíte letos na podzim?

V létě uvedl Dyson na trh nové modely ventilátorů, které jsou výrazně tišší a mají nižší spotřebu než předešlá generace. Do prodeje se vrátil upravený duální ventilátor a teplomet v jednom Dyson AM05 Hot & Cool, ideální právě teď na začátek chladného a sychravého počasí. A na nedávno skončeném veletrhu IFA v Berlíně představil Dyson svůj robotický vysavač, který se od konkurence v mnohém liší, ale to by bylo na mnohem delší povídání.

A můžete alespoň v obecné rovině prozradit, co mohou obchodníci očekávat v roce 2015?

Vedle nedávno představeného robotického vysavače, který by měl přijít do prodeje během příštího roku, to bude jistě i celá řada dalších novinek. Vždyť společnost Dyson dnes ve svém vývojovém centru zaměstnává přes 1000 techniků a inženýrů, kteří se věnují nejen zdokonalování současných produktů, ale vyvíjejí i zcela nové věci, takže se určitě máme na co těšit.

Nové vysavače Dyson splňují požadavky energetických štítků EU

PŘESTO, ANEBO MOŽNÁ PŘÁVĚ PROTO, ŽE SPOLEČNOST DYSON MÁ K NOVÝM ENERGETICKÝM ŠTÍTKŮM SVÉ VÝHRADY, UVÁDÍ NA TRH NOVÉ BEZSÁČKOVÉ VYSAVAČE, KTERÉ SE SNAŽÍ NABÍDNOUT VÍCE NEŽ JEN DOBRÉ UMÍSTĚNÍ V ENERGETICKÝM ŠTÍTKEM SLEDOVANÝCH PARAMETRECH.



Dyson DC52 Animal Turbine ERP

Nové modely vycházejí z dosavadní produktové nabídky, mají i stejné nebo podobné názvy, doplněné zkratkou ERP (Energy Related Products). Jsou navrženy tak, aby co nejlépe vyhovovaly novým regulacím EU. Přitom však zůstávají zachované klíčové vlastnosti jednotlivých modelových řad, jako například snadnost použití, vynikající manévrovatelnost, hygienické vysypávání prachu bez kontaktu s nečistotami apod.

Stejně tak zůstávají zachovány myšlenky, které společnost Dyson již od svého založení prosazuje. To je zejména – žádný spotřební materiál, jako sáčky nebo filtry, které by bylo nutno vyměňovat a dokupovat, trvale konstantní sací výkon bez poklesu a maximální účinnost filtrace bez jakýchkoliv kompromisů, a to někdy i za cenu horšího skóre v kategorii „Třída energetické účinnosti“.

Jednou z novinek, se kterou nové modely přicházejí, je nová přepínací podlahová hubice s regulací sání. Uživatel si může zvolit mezi vyváženým intenzivním sáním a snadnou manévrovatelností pro běžný úklid a maximálním sáním pro zvláště obtížné úkoly a odolné nečistoty.

Trvale konstantní sání i bez údržby filtrů

Nejvyšší modelovou řadu Dyson DC52 tvoří jediné vysavače na trhu bez údržby filtrů, bez nutnosti kupovat sáčky a bez ztráty sacího výkonu. Tyto vysavače mají nejmodernější cyklonovou technologii Dyson Cinetic™ s 54 zmenšenými cyklony s pružnými koncovkami pro zachycení i těch nejjemnějších nečistot a díky této technologii nevyžadují jako jediné na trhu žádný předmotorový filtr, který by bylo nutné měnit nebo se o něj starat (čistit a práť). Vše je přitom dostatečně dimenzováno a bylo důkladně testováno na 10 let používání.

Energetický štítek Dysonu DC52

- | | |
|--|------------|
| • Třída energetické účinnosti: | D* |
| • Roční spotřeba energie: | 45 kWh/rok |
| • Třída čisticího účinku na koberce: | B |
| • Třída čisticího účinku na tvrdé podlahy: | A |
| • Třída emisí prachu: | A |
| • Hladina akustického výkonu: | 83 dB |

* Proč nemají vysavače Dyson DC52 v některých kategoriích vyšší skóre?

Inženýři se u modelu DC52 zaměřili na maximalizaci efektivity filtračního systému. Cyklony Dyson Cinetic™ jsou menší a díky tomu vyžadují o trochu více energie. Na druhou stranu ale poskytují tak vysokou efektivitu separace i velmi malých nečistot (tak důležitou pro alergiky), že není vyžadován žádný předmotorový filtr, o který by bylo nutné se starat a který by v případě zanedbání údržby mohl negativně ovlivňovat sací výkon vysavače. Dyson DC52 sice spotřebuje o trochu více energie, ale nevyžaduje již žádné další náklady na spotřební materiál, jako jsou sáčky a filtry, a nevyžaduje už ani žádnou údržbu filtrů jako jiné bezsáčkové vysavače. To stejné platí i pro třídu B u čisticího účinku na koberce. Pro třídu A je požadavek na účinnost 91 %. Dyson DC52 dosahuje 90,68 % (tedy B). I tady dali inženýři Dysonu přednost dosažení co nejvyšší účinnosti filtrace bez nutnosti údržby po celou dobu životnosti stroje.

Střední cenový segment

Donedávna byly vysavače Dyson s označením DC37c nejvyšší kategorií v nabídce, ale z trůnu je vytlačila nejmodernější technologie použitá v řadě DC52. Přesto mají vysavače DC37c stále co nabídnout. Disponují účinnou cyklonovou technologií Radial Root™ a jsou vybaveny technologií Ball™, podobně jako nejvyšší DC52, a splňují i požadavky HEPA filtrace. Oproti nejvyšší modelové, téměř bezúdržbové řadě DC52 se liší hlavně tím, že DC37c používají ještě předmotorový filtr, který je doživotní a nemusí se měnit, nicméně je potřeba ho čas od času vyčistit a vyprat v tekoucí vodě.

Energetický štítek Dysonu DC37c

- Třída energetické účinnosti: A
- Roční spotřeba energie: 27 kWh/rok
- Třída čistícího účinku na koberce: A
- Třída čistícího účinku na tvrdé podlahy: A
- Třída emisí prachu: A
- Hladina akustického výkonu: 77 dB

Perfektní výsledky i při nižší pořizovací ceně

Základní model DC33c se velmi podobá vysavačům DC37c. Liší se od nich hlavně zjednodušeným podvozkem a absencí HEPA filtrace. Přesto může být pro spoustu uživatelů tou správnou a ekonomicky přijatelnou volbou dlouhodobě spolehlivého a výkonného vysavače.

Energetický štítek Dyson DC33c

- Třída energetické účinnosti: A
- Roční spotřeba energie: 27 kWh/rok
- Třída čistícího účinku na koberce: A
- Třída čistícího účinku na tvrdé podlahy: A
- Třída emisí prachu: A
- Hladina akustického výkonu: 77 dB

Na všechny nové modely podlahových vysavačů se vztahuje 5letá záruka, jak je u značky Dyson už tradicí. Pro více informací a objednávky zboží kontaktujte společnost SOLIGHT.



Dyson DC37c Allergy ERP

dyson

VRCHEM PLNĚNÉ PRAČKY

AEG



L71260TLC

MODEL	L71260TLC
ENERGETICKÁ TŘÍDA	A+++
SPOTŘEBA (ROČNÍ)	150 KWH
SPOTŘEBA VODY (ROČNÍ)	8990 L
MAX. OTÁČKY/MIN.	1200
NÁPLŇ PRÁDLA	6 KG
HLUČNOST (PRANÍ/ZDÍMÁNÍ)	56 DB/76 DB

AEG



L75260TLC1

MODEL	L75260TLC1
ENERGETICKÁ TŘÍDA	A+++
SPOTŘEBA (ROČNÍ)	150 KWH
SPOTŘEBA VODY (ROČNÍ)	8390 L
MAX. OTÁČKY/MIN.	1200
NÁPLŇ PRÁDLA	6 KG
HLUČNOST (PRANÍ/ZDÍMÁNÍ)	49 DB/76 DB

BAUKNECHT



WAT 870

MODEL	WAT 870
ENERGETICKÁ TŘÍDA	A+++
SPOTŘEBA (ROČNÍ)	174 KWH
SPOTŘEBA VODY (ROČNÍ)	8900 L
MAX. OTÁČKY/MIN.	1200
NÁPLŇ PRÁDLA	7 KG
HLUČNOST (PRANÍ/ZDÍMÁNÍ)	59 DB/76 DB

BAUKNECHT



WAT 820

MODEL	WAT 820
ENERGETICKÁ TŘÍDA	A+++
SPOTŘEBA (ROČNÍ)	164 KWH
SPOTŘEBA VODY (ROČNÍ)	9200 L
MAX. OTÁČKY/MIN.	1200
NÁPLŇ PRÁDLA	6,5 KG
HLUČNOST (PRANÍ/ZDÍMÁNÍ)	51 DB/72 DB

BOSCH



WOT24455BY

MODEL	WOT24455BY
ENERGETICKÁ TŘÍDA	A+++
SPOTŘEBA (ROČNÍ)	164 KWH
SPOTŘEBA VODY (ROČNÍ)	9200 L
MAX. OTÁČKY/MIN.	1200
NÁPLŇ PRÁDLA	6,5 KG
HLUČNOST (PRANÍ/ZDÍMÁNÍ)	59 DB/76 DB

BRANDT



BWT 6412 DS

MODEL	BWT 6412 DS
ENERGETICKÁ TŘÍDA	A+++
SPOTŘEBA (ROČNÍ)	153 KWH
SPOTŘEBA VODY (ROČNÍ)	9199 L
MAX. OTÁČKY/MIN.	1200
NÁPLŇ PRÁDLA	6 KG
HLUČNOST (PRANÍ/ZDÍMÁNÍ)	58 DB/77 DB

BRANDT



OCTO 8415 E

MODEL	OCTO 8415 E
ENERGETICKÁ TŘÍDA	A++
SPOTŘEBA (ROČNÍ)	222 KWH
SPOTŘEBA VODY (ROČNÍ)	10990 L
MAX. OTÁČKY/MIN.	1500
NÁPLŇ PRÁDLA	8 KG
HLUČNOST (PRANÍ/ZDÍMÁNÍ)	53 DB/81 DB

BRANDT



BWT 3613 T

MODEL	BWT 3613 T
ENERGETICKÁ TŘÍDA	A+++
SPOTŘEBA (ROČNÍ)	153 KWH
SPOTŘEBA VODY (ROČNÍ)	8720 L
MAX. OTÁČKY/MIN.	1300
NÁPLŇ PRÁDLA	6 KG
HLUČNOST (PRANÍ/ZDÍMÁNÍ)	58 DB/79 DB

CANDY



EVOGT 12062 D3

MODEL	EVOGT 12062 D3
ENERGETICKÁ TŘÍDA	A+++
SPOTŘEBA (ROČNÍ)	153 KWH
SPOTŘEBA VODY (ROČNÍ)	8900 L
MAX. OTÁČKY/MIN.	1200
NÁPLŇ PRÁDLA	6 KG
HLUČNOST (PRANÍ/ZDÍMÁNÍ)	61 DB/78 DB

CANDY



EVOGT 12072 D3

MODEL	EVOGT 12072 D3
ENERGETICKÁ TŘÍDA	A+++
SPOTŘEBA (ROČNÍ)	175 KWH
SPOTŘEBA VODY (ROČNÍ)	9300 L
MAX. OTÁČKY/MIN.	1200
NÁPLŇ PRÁDLA	7 KG
HLUČNOST (PRANÍ/ZDÍMÁNÍ)	61 DB/78 DB

CANDY



EVOGT 13062 D3

MODEL	EVOGT 13062 D3
ENERGETICKÁ TŘÍDA	A+++
SPOTŘEBA (ROČNÍ)	153 KWH
SPOTŘEBA VODY (ROČNÍ)	8900 L
MAX. OTÁČKY/MIN.	1300
NÁPLŇ PRÁDLA	6 KG
HLUČNOST (PRANÍ/ZDÍMÁNÍ)	61 DB/79 DB

CANDY



EVOGT 14064 D3

MODEL	EVOGT 14064 D3
ENERGETICKÁ TŘÍDA	A+++
SPOTŘEBA (ROČNÍ)	153 KWH
SPOTŘEBA VODY (ROČNÍ)	8900 L
MAX. OTÁČKY/MIN.	1400
NÁPLŇ PRÁDLA	6 KG
HLUČNOST (PRANÍ/ZDÍMÁNÍ)	61 DB/80 DB

ELECTROLUX



EWT1066TRW

MODEL
ENERGETICKÁ TŘÍDA
SPOTŘEBA (ROČNÍ)
SPOTŘEBA VODY (ROČNÍ)
MAX. OTÁČKY/MIN.
NÁPLŇ PRÁDLA
HLUČNOST (PRANÍ/ZDÍMÁNÍ)

A+++
150 KWH
8390 L
1000
6 KG
53 DB/74 DB

ELECTROLUX



EWT1266TXW

A+++
152 KWH
9790 L
1200
6 KG
58 DB/78 DB

INDESIT *



ITWA 51052 W (EU)

A++
-
-
1000
5 KG
-

PHILCO



PDL 1483 TL

A+++
194 KWH
10960 L
1400
8 KG
58 DB/80 DB

SIEMENS



WP12T455BY

MODEL
ENERGETICKÁ TŘÍDA
SPOTŘEBA (ROČNÍ)
SPOTŘEBA VODY (ROČNÍ)
MAX. OTÁČKY/MIN.
NÁPLŇ PRÁDLA
HLUČNOST (PRANÍ/ZDÍMÁNÍ)

A+++
164 KWH
9200 L
1200
6,5 KG
59 DB/76 DB

WHIRLPOOL



WTLS 60811

A+++
153 KWH
9000 L
1100
6 KG
59 DB/75 DB

WHIRLPOOL



WTLS 60912 ZEN

A+++ - 10 %
137 KWH
8800 L
1200
6 KG
51 DB/72 DB

WHIRLPOOL



WTLS 65912 ZEN

A+++
164 KWH
9200 L
1200
6,5 KG
51 DB/72 DB

WHIRLPOOL



WTLS 70912

MODEL
ENERGETICKÁ TŘÍDA
SPOTŘEBA (ROČNÍ)
SPOTŘEBA VODY (ROČNÍ)
MAX. OTÁČKY/MIN.
NÁPLŇ PRÁDLA
HLUČNOST (PRANÍ/ZDÍMÁNÍ)

A+++
174 KWH
8900 L
1200
7 KG
59 DB/76 DB

ZANUSSI



ZWQ 61215WA

A++
172 KWH
9790 L
1200
6 KG
58 DB/78 DB

ZANUSSI



ZWQ61216WA

A++
172 KWH
9790 L
1200
6 KG
58 DB/78 DB

ZANUSSI



ZWY61005WA

A+
192 KWH
9790 L
1000
6 KG
58 DB/75 DB

* V době uzávěrky nebyly údaje o spotřebě a hlučnosti známy.

V příštím čísle SELL:

Za měsíc už bude předvánoční nákupní šílenství v plném proudu, a tak se o slovo opět přihlásí kávovary, jejichž prodeje v podzimním období stoupají. Kromě tohoto trhu se podíváme blíže ještě například na mikrovlnné trouby. Chybět nebudou ani rozhovory, tematické články a nejžhavější novinky ze světa domácích spotřebičů.



jura

„Kávu prosím –
čerstvě namletou,
nikoliv z kapsle.“



Kultura pití kávy pro lidi, kteří mají styl: kompaktní IMPRESSA F8 má úspěch i u tak náročných znalců kávy, jako je Roger Federer. IMPRESSA F8 je vybavena TFT displejem a rotačním ovladačem s intuitivním ovládáním. S tímto kávovarem je každý šálek kávy splněným snem: od výtečného espresso až po lahodné latte macchiato. JURA – If you love coffee.

Revoluce? Pro nás jen evoluce.



Bosch představuje novou generaci vysavačů s nejvyšším výkonem a nejnižší spotřebou energie. O unikátních vlastnostech vysavačů Bosch se nyní můžete jednoduše přesvědčit na novém energetickém štítku Evropské unie.

