

SELL

JEDINÝ ČESKÝ B2B MAGAZÍN O TRHU S DOMÁČÍMI SPOTŘEBIČI – 7 LET NA TRHU

IFA 2015 brzy otevře své brány

**CO CHYTAJÍ PŘEDNÍ ZNAČKY?
VYPÁTRALI JSME OČEKÁVANÉ
NOVINKY**

Novinky

**WHIRLPOOL TĚŽÍ V EVROPĚ Z AKVIZICE
SPOLEČNOSTI INDESIT A HLÁSÍ VELKÝ
RŮST**

**KOUPĚ GE APPLIANCES ŠVÉDSKÝM
ELECTROLUXEM SE V USA KOMPLIKUJE.
ANTIMONOPOLNÍ ÚŘAD JE PROTI**

**JAN ŠACH STARONOVÝM PREZIDENTEM
SDRUŽENÍ CECED CZ**

**SAMSUNG UZAVÍRÁ PARTNERSTVÍ
S ŘETĚZCEM BEST BUY. CHCE
OVLÁDNOUT AMERIKU I AUSTRÁLIÍ**

Skupina výrobků

TYČOVÉ A STOLNÍ MIXÉRY

**VOLNĚ STOJÍCÍ MYČKY
S ŠÍRKOU 60 CM**

SUŠIČKY POTRAVIN

Design

**INTERIÉRŮM VLÁDNE LETOS
BÍLÁ BARVA**

Názor

**AMERICKÉ SPOTŘEBIČE JSOU PRO
EVROPANA JAKO Z JINÉHO SVĚTA**



KENWOOD BLEND-X CLASSIC
DOKONALÝ MIX VÝKONU A STYLU

ČERVENEC-SRPEN
2015



red editions

PLUS X AWARD

jura®



E6 od společnosti JURA

Světová novinka P.E.P.®: Dokonalé espresso díky impulznímu extrakčnímu procesu

Nová řada E kávovarů JURA přináší ve všech směrech revoluční požitky z kávy. Způsob přípravy espressa byl od základu zdokonalen. Světová novinka, impulzní extrakční proces (Pulse Extraction Process – P.E.P.®), optimalizuje čas extrakce a i u krátkých kávových specialit garantuje maximální aroma. Systém CLARIS Smart zajišťuje perfektní kvalitu vody pro čistou chuť. Použití filtru nebylo nikdy jednodušší, neboť nyní jej funkce Intelligent Water System (I.W.S.®) rozpozná automaticky.

VÁŽENÍ ČTENÁŘI,

v době psaní tohoto úvodníku jsou ještě v plném proudu rekordní vedra a sucha, která postihla většinu Evropy. Jejich důsledkem je samozřejmě i to, že nyní padly do hledáčku spotřebitelů po většinu roku opomíjené klimatizace a ventilátory. Poptávka po klimatizacích mobilního typu prý podle odhadů některých prodejců stoupla až o stovky procent a ty nejlépe hodnocené modely se staly během několika dnů nedostatkovým zbožím. Jindy se na ně v obchodech práší a většina spotřebitelů kolem nich bez povšimnutí projde. Není divu, i přes posun ve spotřebě jde stále ještě o energetické otesánky, jejichž provoz není levný. Ve chvíli, kdy má člověk v bytě 35 stupňů, jdou ale takové aspekty stranou a mobilní klimatizace jsou doslova vysvobozením. Letošní nebývalá poptávka ukázala, že na tak extrémní počasí nebyl nikdo připraven. Jelikož se klimatizace objednávají několik měsíců dopředu a ani výrobci nedrží jejich skladové zásoby, Evropa letos mobilní „klíma“ doslova vykoupila. A nové kusy přijdou podle dostupných informací až příští rok na jaře. Vystává otázka, zda je tento systém optimální. Nestálo by za to alespoň nějaké skladové zásoby držet? Vždyť mobilní klimatizace nejsou typem výrobku, u kterého mívá každou sezónu na trh revoluční novinky a zbrusu nové modely. Na internetu jsem zaznamenal v různých diskusích na webech prodejců zoufalé příspěvky, že vybraný model není k dodání. Zákazníci chtěli problém s vedrem řešit pokud možno ihned, tudíž dodání druhý den považovali za celkem zásadní při rozhodování, zda vybraný produkt nakonec koupí. Výrobce, dodavatele a prodejce by současné počasí mělo poučit do příštích let, že by měli být alespoň částečně na skokový zájem o klimatizace připraveni. Letos tomu tak podle mého názoru nebylo, protože poptávka výrazně převýšila nabídku. Samozřejmě nemusí držet prodejci produkty skladem, chce to jen nastavit systém s výrobcem tak, aby bylo zboží v případě příchodu veder ještě k sehnání. Alespoň výrobci by měli do svých plánů započítat, že je Evropa teplejší než v minulosti a nadprůměrně horká léta nebudou v příštích letech výjimkou. Shoduje se na tom mnoho klimatologů.

My jsme pochopitelně do letního vydání, které posíláme na vaše stoly v druhé polovině srpna, klimatizace nezařazovali. To by bylo trochu s křížkem po funuse. Číslo proto zaměřujeme na podzimní trh včetně produktových a dalších témat. Určitě doporučuji článek o nadcházejícím veletrhu IFA na straně 40, kde odhalujeme, co která značka do Berlína letos přiveze.

Příjemné čtení přeje



Lubor Jarkovský
šéfredaktor

Příslušenství ke kuchyňským
robotům Kenwood
Chef, Major a Chef Sense



KENWOOD

Roboty Kenwood mají nejširší řadu nástavců:

< Mlýnek na maso



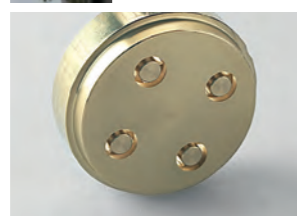
< Nástavec na ploché těstoviny - plát



< Nástavec na krájení těstovin



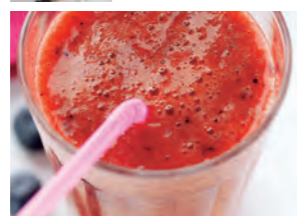
< Nástavec na tvarované těstoviny



< Bubínkové struhadlo



< Lis na bobuloviny Fruit Press



< Mlýnek na obilí



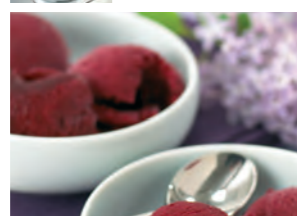
< Kráječ kostiček



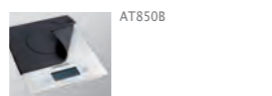
< Pasírka a síto



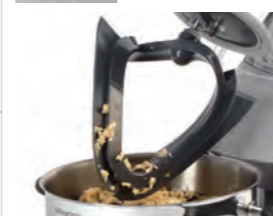
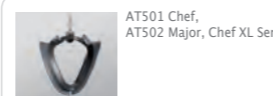
< Zmrzlinovač



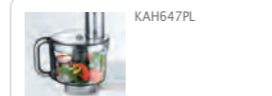
< Elektronická váha



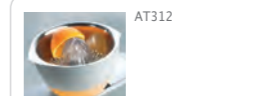
< Flexi metla



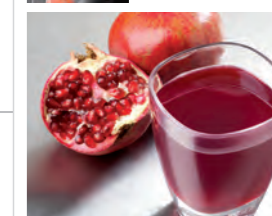
< Food processor



< Lis na citrusy



< Odstředivý odšťavňovač



Kuchyňské roboty Kenwood CHEF a MAJOR mají několik různých výstupů rychlosti pro připojení příslušenství. Díky široké řadě nástavců vytvoříte z robotů Kenwood skutečně multifunkční přístroje. Nástavec AT647 Food processor je kompatibilní pouze s modely Titanium a Cooking Chef.

Roboty Chef Sense mají výstup pomalé rychlosti se systémem uchycení nástavců Twist Fit. Nástavce se jednoduše nasadí a pootočením upevní do stabilní pozice. Výměna nástavců je tak maximálně jednoduchá.



Výstup nízké rychlosti



Výstup střední rychlosti

Výstup vysoké rychlosti



Spodní výstup

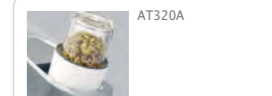
< Food Processor



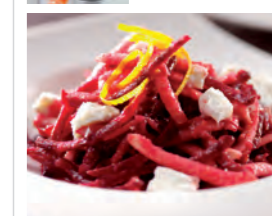
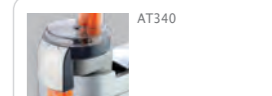
< Skleněný ThermoResist mixér



< Mini chopper/mlýnek



< Struhač a kráječ



1 robot < **24** nastavců < **100** možností



Kuchyňské roboty Kenwood Chef, Major a Chef Sense

Ať už zvolíte řadu robotů Classic, Premier, Titanium nebo Sense, každý kuchyňský robot Chef a Major můžete doplnit některým z široké řady našeho příslušenství. V základní výbavě kuchyňských robotů ale vždy najdete nerezovou mísu a sadu metel. Pokud je vaření také Vaší vášní, kuchyňské roboty Chef a Major jsou ty pravé přístroje, které Vám umožní realizovat všechny Vaše nápady.

Pro více informací navštivte www.kenwoodworld.cz



20

Obsah

Červenec-srpen 2015

3 Editorial

6 Novinky

Zajímavosti ze světa bílé techniky

8 Zprávy ze světa

10 Kenwood představuje nové stolní mixéry

12 Skupina výrobků

Stolní a tyčové mixéry

15 Hravé barvy i profesionální výkon a výbava, to jsou tyčové mixéry značky Bosch

17 DOMO představuje:

RAW – stále oblíbenější gastronomický směr

19 Electrolux:

Kvalitní výsledky si žádají kvalitní pomocníky

20 Josef Tvardík, jednal DOMO-elektro:

DOMO připravuje v Česku stavbu nového distribučního a servisního centra

22 Myčky Bosch myjí efektivně, účinně a s nízkou spotřebou

24 Skupina výrobků

Volně stojící myčky – 60 cm

27 Myčky Candy EVO SPACE

Rekordmani v kapacitě

29 Nové myčky Amica ještě úspornější a vybavenější



38

31 Myčky na českém trhu podle GfK

32 Myčky Indesit eXtra
– nádobí všech velikostí umyté
během 1 hodiny

34 Ekonomické novinky
Akvizice GE Appliances se komplikuje,
Samsung spojuje v USA a Austrálii síly
s řetězcem Best Buy a další zprávy

36 Prodejní argumentář BEKO
Jak prezentovat nové volně
stojící myčky zákazníkům

38 Design
Interiérům vládne bílá

39 Samsung sklízí úspěch
v segmentu praček s novou
řadou WW6000

40 IFA 2015: Co přinese
jeden z nejdůležitějších
veletrhů technického zboží?

42 Zrcadlo aneb chvílka k zamyšlení
Americký život s velkými spotřebiči

44 Skupina výrobků extra
Sušičky potravin

47 Nejširší nabídku sušiček potravin
má na českém trhu značka Concept

48 Online marketing
Čtyři pravidla pro marketing přes
sociální média

50 Skupina výrobků plus
Volně stojící myčky – 60 cm



Káva Jamaica Blue Mountain přichází s exkluzivní směsí

Jednodruhová Jamaica Blue Mountain Grade 1 je nadále kávovou vlajkovou lodí společnosti JABLUM, ale nově ji nyní doplňuje směs nazvaná Caribbean Blend, jejíž součástí je i zmiňovaná vysoce kvalitní káva „Grade 1“. Novinku poznáte na první pohled podle výrazných textilních sáčků červené barvy, v nichž je prodávána. Při vytváření této exkluzivní a vysoce kvalitní směsi se společnost JABLUM inspirovala jamajským způsobem života a tóny reggae. Novinka zaujme výrazným, lehké kořeněným aroma s nezvykle plným tělem a mírnější kyselostí, která je typická pro jamajskou kávu obecně. Region Blue Mountain dává této kávě vzniknout i díky svému unikátnímu mikroklimatu, složení půdy a rostlinstva.



Degustace a představení kávy proběhlo již počátkem července v Kávovém centru v Praze. V prodeji je nový Jamaica Blue Mountain – Caribbean Blend v sáčcích po 227 g (990 Kč) nebo 454 g (1790 Kč). Ceny jsou včetně DPH.



Jan Šach staronovým prezidentem CECED CZ

Jarní turbulence, které rozčehly vody českého trhu s domácími spotřebiči, jsou u konce. V druhé polovině června byl totiž do funkce prezidenta sdružení CECED CZ, člena evropského sdružení výrobců domácích spotřebičů CECED, zvolen opět Jan Šach, který funkci ještě nedávno vykonával coby šéf českého zastoupení společnost Indesit. Po její akvizici americkou firmou Whirlpool ale ke konci letošního března odešel a k překvapení mnohých po několika týdnech nahradil dlouholetého generálního ředitele společnosti Candy Hoover ČR Viktora Fialu. Situace byla na jaře o to zamotanější, že byl pan Fiala shodou okolností pár dnů předtím nakrátko zvolen prezidentem CECED CZ. Podle rotačního systému měla právo obsadit roli prezidenta na dvouleté funkční období právě firma Candy Hoover ČR. Jenže odchodem pana Fialy a nástupem Jana Šacha na jeho pozici vznikla situace, kdy byl druhý jmenovaný záhy zvolen členy sdružení CECED CZ opět prezidentem, byť za jinou společnost, než za kterou vykonával funkci v předchozím období. Nadále ještě probíhají v jednotlivých firmách, kterých se tato situace přímo týkala, personální změny na dalších manažerských pozicích, avšak zmatky kolem prezidentského sdružení CECED CZ jsou už definitivně minulostí.

Gorenje uvádí na český trh novou sušičku s tepelným čerpadlem

Popularita sušiček prádla postupně stoupá také v Česku s tím, jak v obchodech přibývá úsporných modelů s technologií tepelného čerpadla. Nálepka „energetický otesánek“ už sušičce rozhodně nepatří a důkazem toho je i novinka značky Gorenje, která bude brzy uvedena do prodeje. Model D98F66

má kapacitu na 9 kg prádla a pracuje díky tepelnému čerpadlu a modernímu invertorovému motoru v nejúspornější energetické třídě A+++.

Z funkcí nás zaujala technologie SteamTech pro osvěžení oblečení párou – zbavení zápachu i vyhlazení. Při běžném sušení se zase hodí technologie IonTech, která pomocí ionizátoru vzduchu vyhlazuje vlákna oblečení, aby ho nebylo nutné posléze žehlit.

CECED CZ varuje: Připravované odpadové zákony mohou poškodit výrobce elektrospotřebičů



Sdružení evropských výrobců domácích spotřebičů vydalo už v závěru června upozornění, že nová legislativa týkající se zákonů o odpadech přinese zatížení výrobců elektrospotřebičů a naopak neúměrnou podporu současných zpracovatelů odpadů. Konkrétně kritizuje CECED CZ připravovaný zákon o odpadech a zákon o výrobcích s ukončenou životností. Zákony v paragrafovém znění nyní připravují ministerstvo životního prostředí a ministerstvo průmyslu a obchodu. Termín pro předložení zákonů vládě je 30. září 2015.



Co vadí výrobcům domácích spotřebičů?

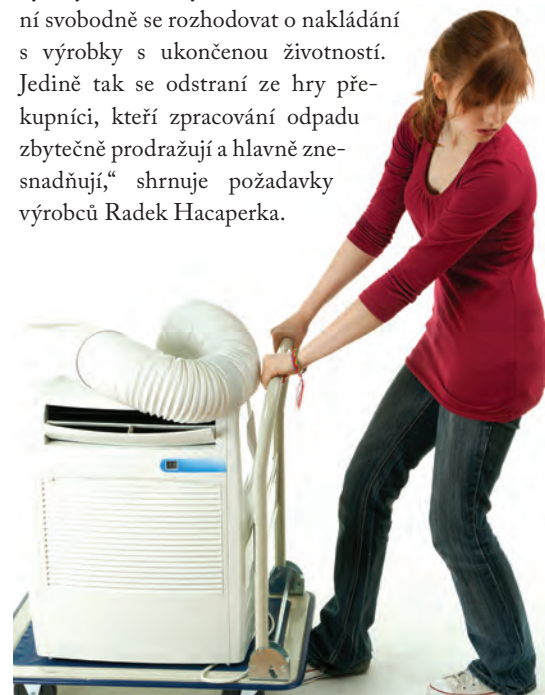
Podle generálního ředitele sdružení CECED CZ Radka Hacaperky přenáší připravovaný zákon o výrobcích s ukončenou životností rozšířenou zodpovědnost za recyklaci starých spotřebičů na výrobce, ale nedává jim dostatečné nástroje ke splnění této povinnosti.

To může poškodit výrobce elektrospotřebičů, protože návrh zákona jim přikazuje, aby systém financovali, ale zároveň jim zakazuje, aby se podíleli na

zpracování zpětně odebraných výrobků s ukončenou životností. „Také není jednoznačně vyřešeno vlastnictví odevzdaných výrobků po předání konečným spotřebitelem na místě sběru, jako jsou například prodejny, sběrná místa nebo mobilní kontejnery,“ doplňuje informace Radka Hacaperka. Tímto zákonem a omezením výrobců stát podporuje byznys pro stávající zpracovatele a brání výrobcům, aby odpad zpracovávali sami, a to maximálně ekonomicky a efektivně.

Monopol, který navýší náklady o stovky milionů

Důsledkem výše popsaného může být výrazné navýšení nákladů výrobců elektrospotřebičů. Výrobci totiž budou muset nabídnout zpětně odebrané výrobky ke zpracování na komoditní burze a ta je v České republice v tuto chvíli pouze jediná s takřka monopolním postavením (Českomoravská komoditní burza Kladno). Výrobcům elektrospotřebičů tedy hrozí, že se celý systém nakládání s odpady zbytečně prodraží o stovky milionů korun ročně. „Může se stát, že nově připravovaná legislativa, ve stávající formě, nezajistí naplnění podstatně tvrdších požadavků a povinností sběru a následného využití stanovených novou evropskou legislativou. Připravovaný zákon potřebuje změny, aby umožnil výrobcům elektrozařízení svobodně se rozhodovat o nakládání s výrobky s ukončenou životností. Jedině tak se odstraní ze hry překupníci, kteří zpracování odpadu zbytečně prodraží a hlavně znesnadňují,“ shrnuje požadavky výrobců Radka Hacaperka.





Spotřebitelé se bojí o své soukromí v kontextu s uváděním „smart spotřebičů“, varuje šéf BSH

Během červencového GSMA Mobile World Congress v Šanghaji upozornil dr. Karsten Ottenber, generální ředitel BSH Hausgeräte, na kontroverzi, která provází nástup chytrých a současně do sítě připojených domácích spotřebičů. Výrobci podle něho musejí bedlivě naslouchat spotřebitelům a jejich obavám o ztrátu soukromí – musí si podle něho uvědomit, že vstupují do uživatelského soukromého prostoru a se získanými daty musejí nakládat velmi opatrně. BSH si nechalo vypracovat v Německu a Rakousku průzkum na toto téma a zjistilo, že více než polovina lidí se bojí toho, že o nich budou spotřebiče shromažďovat více informací, než je třeba. Více než polovina se v minulosti nakonec rozhodla určitou aplikaci neinstalovat, protože se bála o soukromí, zatímco pouze 35 % vyžadovalo updaty softwaru. BSH přitom už smart spotřebiče nabízí – systém nese název Home Connect a jím vybavené produkty jsou v prodeji v Německu a Rakousku. Brzy vstoupí také na čínský trh. Opatrnost BSH a citlivý přístup spotřebitelé jistě ocení. Nejen německého výrobce, ale všechny firmy začínající s působením na trhu se smart spotřebiči čeká v blízké budoucnosti náročná komunikace novinek, které v uživatelských vyvolávají mnoho otázek.

Samsung zvažuje stavbu továrny na spotřebiče v Barmě

Zvyšující se náklady na pracovní sílu v Číně a Vietnamu vedou korejského výrobce k hledání nových perspektivních oblastí, kde lze dosáhnout větší efektivity výroby. Podle korejských médií se dostala do hledáčku firmy nyní Barma, kde by mohla vzniknout nová továrna Samsung na domácí spotřebiče. Podle dostupných zpráv probíhají nyní intenzivní jednání s politickou reprezentací Barmy. Nejmenovaný zdroj deníku The Korea Times řekl: „K investici dojde během několika let. Samsung coby globální společnost hledá „novou Čínu a Viet-



nam.“ Pokud budou podmínky vyhovující, stane se Barma novou baštou výroby Samsungu.

Fisher & Paykel má unikátní chladničku – vestavnou, čtyřdveřovou a smart

Vysoce prémiová novozélandská značka zařadí v září do své nabídky v USA neméně prémiovou chladničku v podobě vestavného French Door modelu RS36A72J1 s technologií ActiveSmart. Systém inteligentních senzorů a mikroprocesor nezávisle řídí jednotlivé ventilátory v chladicím prostoru a upravují jejich rychlost podle používání spotřebiče a teploty uvnitř. Další důležitou funkcí je Humidity Control System, udržující v jednotlivých oddílech tu správnou vlhkost vzduchu. Díky nezávisle řízeným ventilátorům s proměnlivou rychlostí míří studený vzduch s tou správnou



vlhkostí pouze tam, kde je opravdu potřeba. Zvyšuje se tím efektivita chlazení a snižuje spotřeba. Kromě verze ve sněhově bílé barvě přijde na trh ještě model RS36A72U1 v nerez, navíc s dávkovačem vody a ledu. Oba mají shodnou výšku 183 cm. Ve volně stojícím provedení budou k dispozici 213 cm vysoké modely RS36A80U1 (nerez) a RS36A80J1 (bílá).

Electrolux prý chce přesunout výrobu chladniček ze Švédska do Maďarska

Podle informací švédské televize SVT se chystá firma uzavřít svou továrnu na chladicí techniku ve městě Mariestad a přesunout výrobu do Maďarska, kde jsou náklady na provoz závodu samozřejmě výrazně nižší. Electrolux chce ale nejprve najít někoho, kdo by závod ve Švédsku koupil. Špatná zpráva pro tamní zaměstnance je samozřejmě dobrou zprávou pro Maďarsko, kde by přesun vytvořil nová pracov-



ní místa. Electrolux už v Maďarsku vyrábí své spotřebiče na dvou místech – v Jászberény produkuje vysavače a v Nyíregyháze právě chladničky.

TECHNOLOGIE

GlassShield



Sklo bez poškrábání

Nová myčka Beko DFN 39340 X

Ochrana skla je od nynějška jednodušší. Vyberte si myčku Beko s technologií GlassShield a užívejte si skvělý vzhled skla po mnoho dalších let.

www.bekocr.cz

beko

KENWOOD PŘEDSTAVUJE NOVOU ŘADU STOLNÍCH MIXÉRŮ BLEND-X CLASSIC



Specialista na výrobky určené k přípravě jídla, tradiční britská značka Kenwood, uvedla v tomto roce na trh řadu stolních mixérů z řady Blend-X. Po top modelu Blend-X Pro je to nyní i řada mixérů do každé domácnosti Blend-X Classic.

Trh stolních mixérů dynamicky roste

Kenwood reaguje na stále rostoucí trend přípravy domácího jídla s použitím čerstvých surovin. Navíc právě segment stolních mixérů je v globálním měřítku jedničkou v počtu prodaných kusů i v hodnotě před kategorií tyčových mixérů a kuchyňských robotů. Také český trh zaznamenal velký nárůst této kategorie domácích spotřebičů, který ovlivňuje zájem spotřebitelů o zdravou výživu a zejména fenomén smoothie koktejlů.

Nová ucelená řada mixérů Kenwood

Řada Blend-X Classic obsahuje celkem 4 modely, které se liší materiálem základny, barevným provedením a počtem funkcí. V kategorii s bílým plastovým tělem má základní model variabilní rychlost a puls (BLP600WH), zatímco vyšší model pak i 3 přednastavené programy (BLP610WH). Stejně tak model s kovovým tělem ve stříbrném provedení má v základu variabilní rychlost a puls (BLM600SI), tak vyšší model pak má 3 přednastavené programy (BLM610SI). Pro všechny dostupné modely jsou pak společné vlastnosti

jako je vysoký výkon 800 W, skleněný 1,6l Thermo-Resist džbán a nerezové nože MultiZone umístěné ve dvou úrovních.

Jednoduchá příprava smoothie

Pro uživatele, kteří hledají jednoduchý, ale vysoce kvalitní mixér je ideální volbou varianta se třemi přednastavenými programy. Jedním stiskem rozmixují smoothie či polévky, nadržují led, nebo automaticky opláchnou džbán mixéru. Program má svůj časový průběh, při němž kombinuje různý počet otáček a pauzy tak, aby po jeho automatickém skončení zůstaly perfektní výsledky. Díky preciznímu mixování a perfektním výsledkům byly mixéry z řady Blend-X Classic použity při vytváření obsahu úspěšné knihy Smoothie Book. Vysoký výkon



BLEND-X CLASSIC

BLENDING PERFORMANCE AND STYLE

a specifická konfigurace nožů zajistí dokonalé rozmixování i tvrdých surovin nebo listové zeleniny. Výsledky jsou rovnoměrné, hladké a bez hrudek. Program pro automatické opláchnutí džbánu umožní, že můžete připravovat různé druhy koktejlů rychle za sebou, aniž byste složitě museli nože a džbán čistit.

Rozsáhlé uplatnění stolních mixérů

Stolní mixéry už dávno neslouží jen k přípravě koktejlů nebo dětské výživy. Tyto multifunkční spotřebiče najdou využití při přípravě pomazánek, omáček, ořechových máseľ, masových směsí, lehkých těst, sorbetů či majonéz. Protože se mixéry v kuchyních spotřebitelů jen tak nezaštaví, Kenwood používá při jejich výrobě pouze prémiové materiály jako je například borosilikátové sklo. Díky vysoké odolnosti vůči teplotním šokům lze v mixérech z řady Blend-X Classic dříť led a ihned k němu přilít horkou kávu pro přípravu frappé. Nebo v něm mixovat horkou polévku zrovna odstavenou z plotny. Všechny tyto teplotní šoky skleněný džbán vydrží bez sebe-menšího poškození.

Nové technologie

Kromě prémiového skla se řada Blend-X Classic vyznačuje právě specifickou konfigurací nožů, které jsou umístěné ve dvou vrstvách tak, aby byli v co největším kontaktu s mixovanými surovinami. Tato technologie byla implementována do všech mixérů napříč kategoriemi, takže ji můžeme najít i u mixéru ke kuchyňským robo-



tům Kenwood. Nově se na trh chystá od září 2015 základní řada stolních mixérů pod označením Blend-X Fresh a Blend-X Compact, takže si svůj mixér vybere i méně náročný spotřebitel, pro nějž jsou tyto řady určeny.

Více informací na www.kenwoodworld.cz





Češi milují mixování

Zájem o tyčové i stolní mixéry stoupá

Ochota Čechů utrácet, zvýšený zájem o gastronomii a renesance domácího vaření, to vše jsou příčiny svižného růstu trhu malých domácích spotřebičů včetně kategorie mixérů. Zajímavé je současně sledovat zvýšení rozmanitosti trhu, kdy na jedné straně bobtná množství dodávaného příslušenství k tyčovým mixérům a na druhé se ve větší míře objevují dražší a výkonnější stolní mixéry na úrovni profesionálních barových modelů.

V aktuálním přehledu se zaměříme v první části na ponorné neboli tyčové mixéry a ve druhé potom na ty stolní, především ty, které jsou něčím zajímavé a jedinečné. Nejprve se ale ještě podíváme na nabídku a trh s tímto zbožím obecně.

TYČOVÉ MIXÉRY

Štíhlý mixér s dlouhou nohou pro pohodlné rozmixování kupříkladu polévky je s námi už 65 let, ačkoliv do domácností začal ve větší míře pronikat až v 80. letech minulého století. Postupně se stal základním vybavením snad každé kuchyně a zastínil klasické šlehače, jež dokáže ve verzi s výměnnou nohou za metličku vlastně nahradit, a v setu s dalším příslušenstvím včetně sekáčku nebo krouhače konkuruje i food procesorům nebo kuchyňským robotům. Hlavně v případě, že uživatel nechce do zařízení investovat tolik, vystačí si s nižším výkonem a hledá univerzální řešení do kuchyně, v níž se žádné velké hody denně nechystají.

Není proto divu, že zájem o tyčové mixéry stoupá. A to i o ty dražší a kvalitnější, které nevsázejí pouze na obyčejný plast. Množství mixérů s kovovou nohou či dokonce kovovým tělem narostlo, i když jádro trhu nadále samozřejmě tvoří cenově dostupné modely. Přibylo také barevných variant sladěných s dalšími spotřebiči, jako jsou varná konvice, topinkovač, kuchyňský robot apod. Zejména jsou nyní trendy pastelové barvy, s nimiž přišly nejprve dražší značky a postupně se přidaly i ty levnější.

Specifickou kategorií jsou tyčové mixéry bezdrátové, které vstoupily na trh v posledních letech. Absence kabelu přináší nespornou výhodu ve volnosti použití v hrnci na plotně či kdekoli jinde, kde není dostupné napájení. Nehledě na to, že kabel často při mixování překáží. Nevýhody akumulátorového napájení snad není potřeba příliš rozvádět. Celkově vzato jsou každopádně bezdrátové tyčové mixéry zajímavou skupinou pro náročnější zákazníky, ochotné si za prémiový prvek připlatit.

STOLNÍ MIXÉRY

Příchod juice barů a fenoménu „smoothie“ zvýšil opět zájem o stolní mixéry, a to dokonce o ty dražší. Například Roman Šebl, šéf divize malých domácích spotřebičů Electrolux, v rozhovoru vydaném v květnovém SELLU hovořil o až nečekaně vysoké poptávce po prémiové řadě spotřebičů Expressionist, přestože její mixér ESB7300S se prodává za 3499 Kč. Skleněná mixovací nádoba, promyšlený systém kvalitních nožů, speciální tlačítka pro zpracování určitých surovin a prémiové provedení s kovovými prvky není v nabídce stolních mixérů už ničím výjimečným. Pestřejší nabídka napříč cenovými kategoriemi je určité vítaná a zajišťuje, že si každý najde optimální přístroj pro své potřeby.

V posledních dvou letech se na trhu objevila nová podkategorie stolních mixérů v podobě takzvaných fitness mixérů, někdy též označovaných za osobní mixéry. Vzhledem k jejich popularitě je zařazujeme do přehledu také.

BRAUN MULTIQUICK 9 MQ 940CC

Vlajková loď v portfoliu německé značky spadá do celkem nepočtené skupiny bezdrátových, tedy akumulátorových tyčových mixérů. Ergonomická protiskluzová rukojeť a kovová mixovací noha dokládají precizní provedení. Mixér je doplněn ještě o příslušenství v podobě dobýjecího stojánku, sekáčku a mixovací nádoby. Na jedno nabití vydrží v chodu 20 minut, přičemž plně nabitý je za 2 hodiny. Při maximálním výkonu dosahuje mixér 12 000 ot./min.



BOSCH MSM6B700

Značka Bosch prezentuje své vyšší modely v samostatném článku na straně 15, a tak zařazujeme do přehledu tento jednoduchý a cenově dostupný mixér s 350W motorem. Jeho tělo je v klasickém bílém plastu, nicméně odnímatelnou mixovací nohu má vyrobenou z nerez. Vyměnit ji lze za šlehací metlu, případně tělo nasadit na dodávaný sekáček. Příslušenství doplňuje ještě mixovací nádoba s víkem a měrkou.

CATLER FP 4010

Prémiová značka, již má v distribuci společnost FAST ČR, má v nabídce tento nadstandardně vybavený tyčový mixér se 700W motorem. Ergonomicky tvarovaná rukojeť obsahuje ovládání, spínač a nastavení 15 rychlostí chodu. Mixér je dodáván s nerezovou nohou, šlehací metlou, mixovací nohou pro přípravu kaše a sekáčkem, s nímž lze použít oboustranný disk na strouhání, disk s nastavitelnou výškou řezu a sekací nůž se 4 ostrími. Nechybí ani základna pro skladování mixérů s veškerým příslušenstvím. Na výrobek je poskytována prodloužená 3letá záruka.



CONCEPT TM-4750

Loňská novinka české značky Concept s 5letou zárukou na motor, který zaujme vysokým příkonem 800 W, se dle oficiálních informací snadno ovládá díky lehkému stisku a citlivosti tlačítek. Jedním se zapíná a vypíná, druhým aktivuje funkce Turbo pro dosažení maximálního výkonu. Plynulou regulací výkonu řeší Concept otočným kolečkem. Nerezovou mixovací nohu doplňují ještě šlehací metla, sekáček, mixovací nádoba s víčkem a držák na zeď.



Zdroj:
Zdeněk Bárta
Consumer Choices
Director CZ&SK,
GfK Czech



Tyčové a stolní mixéry na českém trhu podle GfK

Prodej kuchyňských robotů a mixérů i v letošním roce vykazuje v souhrnu přírůstek – jak v objemu, tak i v hodnotě. Zhruba polovinu poptávky za leden až duben 2015 pokryly ve sledovaných distribučních kanálech právě tyčové a stolní mixéry.

Tyčových mixérů se v první třetině letošního roku prodalo podobně jako před rokem, dařilo se však ve větší míře dražšímu sortimentu. Meziroční nárůst objemu vykazaly modely v ceně od 1 000 korun výše

a dále nejnižší sortiment do 400 korun. V průměru investovali kupující do tyčového mixéru 850 korun, což se odrazilo na příznivém vývoji tržeb – ty stouply meziročně o 3 %.

Zájem o stolní mixéry podpořila řada loňských novinek, jejichž prodeje se promítají i do letošních čísel. Ta jsou pro stolní mixéry příznivá – nárůst objemu přibližně o 70 %, obrátový přírůstek ve výši dvojnásobku. Prodeje rostly u sortimentu do 900 korun a od 1 500 korun, průměrný výdaj za stolní mixér se meziročně zvýšil. Hodnotový růst stolních a tyčových mixérů se do celkového obrátu za kuchyňské roboty a mixéry v první třetině tohoto roku promítl třetinovým podílem.

DOMO D09067M

Tento ponorný mixér používá těžký motor s příkonem 800 W a nabízí nastavení výkonu, tedy rychlosti mixování. Pro extra těžkou práci je pak určeno tlačítko Turbo. Na tělo s ergonomickou rukojetí se nasazuje nerezová mixovací noha. Vyměnit ji lze za dodávanou nohu pro přípravu kaše – tato noha je také vyrobena z kvalitního nerez, což není úplně obvyklé.



ELECTROLUX ULTRAMIX PRO ESTM6400

Divize malých domácích spotřebičů Electrolux začala už před časem zařazovat do své nabídky výrobky, které mají kořeny v profesionální sféře. Vzala vlastní technologie vyvinuté pro zařízení určená do restaurací a hotelů a vložila je do zařízení čistě spotřebitelských. Výsledkem jsou kuchyňské roboty či právě mixéry s mimořádným výkonem a spolehlivostí. Tento mixér se 700W motorem se vyznačuje extra dlouhou (25cm) nerezovou nohou se 3 speciálně tvarovanými noži a jednoduchým ovládním s plynulou regulací výkonu a tlačítkem Turbo. Součástí balení je ještě sekáček schopný drtit i ledové kostky a vysoce kvalitní dvojitá metla pro šlehání.



GORENJE HB804QR

V extravagantní červené barvě dodává na trh tyčový mixér slovinská značka. Přístroj dokonale ladí s jejími dalšími spotřebiči do kuchyně včetně červené chladničky. Tělo z nerez s pogumovanou protiskluzovou rukojetí obsahuje 800W motor a jednoduché ovládní se spínačem, tlačítkem pro turbo chod a otočným regulátorem výkonu. Mixovací noha je z nerez a doplňuje ji šlehačí metla, sekáček a mixovací nádoba. Mixér je navíc dodáván s efektním stojánkem.



KENWOOD TRIBLADE HDP302WH

Ponorný mixér vyšší kategorie od britské značky Kenwood používá nerezovou nohu se systémem Triblade – 3 nože zasazené pod různými úhly rozmixují více surovin v kratším čase, speciálně navržená žebra uvnitř mixovací nohy redukuje sání a unikátní tvar nohy minimalizuje rozstřík. Přístroj používá 800W motor, který rozhýbe nejen nože v mixovací noze, ale i šlehačí metlu. Součástí balení je i mixovací nádoba s měrkou.

Hravé barvy i profesionální výkon a výbava, to jsou tyčové mixéry značky Bosch

Ponorný mixér je dnes považován za jeden z nezákladnějších pomocníků v kuchyni. Dlouholeté zkušenosti značky Bosch s vývojem a výrobou těchto mixérů se odrážejí i v současné nabídce, která sleduje jak aktuální designové trendy, tak požadavky zákazníků na ergonomii, spolehlivost a výbavu. Rozmixovat polévku přímo v hrnci nebo připravit během několika vteřin domácí majonézu je proto s tyčovými mixéry Bosch skutečně hračkou.



Kráska s nízkou spotřebou Trendy pastelové barvy

Letošní rok je v kategorii malých kuchyňských spotřebičů Bosch ve znamení hravých barev, především těch pastelových. Bosch tak zařadil do svého portfolia v tomto provedení nejen tyčové mixéry, ale také například kuchyňské roboty, které byly v magazínu SELL podrobně představeny v květnovém vydání na stranách 36 a 37. Ideálním doplňkem k nim je samozřejmě ponorný mixér, obzvláště když je s robotem barevně sladěn. K výběru jsou hned 3 barevná provedení modelu MSM66110, a to kombinace bílé s modrou, žlutou nebo oranžovou. Mixéry používají tichý bezvibrační

motor s příkonem 600 W a vyznačují se inovovanou čtyřbřitou čepelí QuattroBlade, která poskytuje ty nejlepší výsledky sekání. Přístroj se dobře drží jak díky ergonomickému tvaru, tak SoftTouch povrchu rukojeti. Pro náročnější úkoly poslouží přídatné tlačítko „Turbo“, jímž lze po dobu jeho stisknutí navýšit výkon mixéru. Důležité je také zmínit, že tento model používá kvalitní a pevnou nerezovou mixovací nohu. Dodáván je s odměrnou mixovací nádobou s víkem.



Vyšší výkon a bohatší příslušenství

Náročnějším zákazníkům, požadujícím tyčový mixér s větším množstvím funkcí, byste měli doporučit model MSM67170 se 750W motorem, praktickým a flexibilním kabelem spirálového typu a setem užitečného příslušen-

ství. Přístroj v decentní a současně elegantní kombinaci černé, stříbrné a nerezové nabízí 12 rychlostních stupňů, tlačítko „Turbo“ pro dosažení maximálního výkonu, čtyřbřitou čepel QuattroBlade a nerezovou nohu. Samozřejmostí je opět ergonomický design a SoftTouch povrch rukojeti, zabraňující vyklouznutí mixéru z ruky. V balení se dále nachází odměrná nádoba s víkem, nerezová šlehačká metla a univerzální sekáček se sekundárním výměnným nožem na drcení ledu.



Prémiové sety

– maximální výkon a nekompromisní kvalita

Na vrcholu nabídky tyčových mixérů Bosch stojí model MSM88190 v černo-metalickém provedení, který v podstatě dokáže zastoupit i běžný food procesor. Používá extra silný a výkonný motor s příkonem 800 W, jenž dodává sílu mixovací noze z nerezové oceli a její čtyřbřité čepeli QuattroBladePro, ale i dalšímu příslušenství – jednak food procesoru s nástavci na sekání, krájení, strouhání, drcení a hnětení a také minisekáčkům, dodávaným s nožem pro drcení ledu. Nechybí ani metla na sníh a odměrná nádoba s víkem. Výkon lze regulovat ve 12 stupních, případně dosáhnout maximální rychlosti pomocí tlačítka „Turbo“.

Čenově dostupnější alternativou stejného vzhledu je model MSM87180, ovšem s příkonem 750 W a pozměněným příslušenstvím – to obsahuje minisekáček doplněný o větší XL sekáček, metlu na sníh, odměrnou nádobu s víkem a nůž na sekání ledu.

Portfolio značky Bosch obsahuje ještě další tyčové mixéry včetně cenově dostupných modelů. Pro více informací a objednávky kontaktujte české zastoupení značky.



BRAUN TRIBUTE JB 3060 WH

Jednoduchý, cenově dostupný mixér v tradiční bílé barvě zaujme skleněnou tepelně odolnou nádobou s trojúhelníkovým tvarem, díky němuž dochází k efektivnější cirkulaci surovin. Motor s příkonem 800 W lze ovládat 5 rychlostmi chodu, případně dosáhnout nejvyššího výkonu stisknutím tlačítka Turbo. Kromě motorové jednotky lze veškeré součásti mýt v myčce.



CATLER BL 8011

Vysoce prémiový stolní mixér této značky má tělo vyrobeno ze slitiny ušlechtilých kovů a široké sekací nože z nerezové oceli. Základna obsahuje velmi výkonný motor s příkonem 1200 W. Mixovací nádoba o objemu 1,5 l je vyrobená z takzvaného Tritanu, kopolyesteru extrémně odolného proti poškrábání, ale současně lehkého. V mixéru lze bez problému drtit i ledové kostky. K dispozici má uživatel 5 rychlostí, turbo neboli pulzní chod a speciální tlačítka pro drcení ledu a výrobu smoothie koktejlů. Ovládací panel dále obsahuje LED displej s odpočítáváním doby mixování. Zmínit ještě musíme prodlouženou 3letou záruku.

CONCEPT SM-3350

Poměrně novou podkategorií stolních mixérů jsou takzvané osobní alias fitness mixéry pro rychlou přípravu koktejlů a jejich přenášení v mixovací nádobě. Tento model značky Concept pohání 180W motor, který je schopný zajistit i drcení ledu. Příslušenství obsahuje 2 mixovací nádoby s objemem 500 ml, aby mohlo mixér použít pro výrobu zdravého ranního koktejlu více členů domácnosti. Další nádoby je možné samozřejmě dokoupit.



DOMO D0434BL

Další fitness mixér dodává na trh značka DOMO. Představené zařízení je v červené barvě, ale koupit ho lze také v oranžové a zelené. Základna obsahuje motor s příkonem 300 W, který roztáčí nože v nádobě z nezávadného plastu značky Tritan. Nádoby jsou dodávány celkem 2, jedna má objem 0,3 l a druhá 0,6 l. Další lze pak dokoupit zvlášť.



RAW

– stále oblíbenější gastronomický směr

VYSOKOOTÁČKOVÉ A VÝKONNÉ MIXÉRY JSOU NUTNÉ NEJEN K PŘÍPRAVĚ TAKZVANÉ „RAW“ (TEPELNĚ NEUPRAVENÉ) STRAVY, ALE STÁLE VÍCE SE PROSAZUJÍ I V MODERNÍCH DOMÁCNOSTECH S VYBAVENĚJŠÍ KUCHYNÍ.

Belgická značka DOMO přichází aktuálně na trh s výkonným mixérem DO486BL osazeným „long-life“ motorem s příkonem 1200 W, který je zasazený v robustní nerezové konstrukci. Tento moderní mixér zvládne nejenom hladce rozmixovat výše zmíněnou syrovou stravu (raw), ale je využitelný také v mnoha dalších činnostech, jako jsou výroba krémových polévek, hladkých pomazánek, smoothie koktejlů nebo drcení ledu. Jeho název „barový mixér“ ho mimo jiné předurčuje k použití v bistrech, kavárnách a cukrárnách, kde si hravě poradí s nemalou pracovní zátěží. Mixér je konstruovaný tak, aby si poradil s náročnými úkoly, například při mixování syrového masa nebo ořechů, k čemuž slouží široký, velmi tvrdý nerezový nůž ve spojení s výkonným motorem.

První vlašťovka z nové řady

Už v srpnu se na český trh dostal první, menší model z této řady výkonných mixérů. Model DOMO-PRO DO486BL je primárně určen pro domácnosti, čemuž odpovídá objem nádoby 1,5 l z osvědčeného certifikovaného materiálu Tritan. Vzhledem k 1200W motoru disponuje tento mixér současně nejvyšším pracovním výkonem 1,2 kW na l zpracovávané suroviny.

Plošně tvarovaný nerezový nůž přesně kopíruje dno nádoby a dosahuje tím 100% promíchání obsahu, bez nezpracovaných zbytků na dně. Tři přednastavené programy na polévku, zpracování zeleniny a smoothie vyrobí bez zásahu obsluhy požadovaný pokrm vždy ve stejné kvalitě a maximální rychlosti. Speciální tlačítko Pulse se naopak nejvíce využívá při drcení ledu. Pracovní otáčky lze plynule regulovat od nuly až do 26 000/min.

Další z důležitých předností tohoto přístroje pro uživatele je prodloužená základní záruka na motor, a to na rovných 5 let.

Tritanová nádoba je pevně usazena na motoru pomocí 4 bodů a uzávěr plnicího otvoru víka slouží zároveň jako 90ml odměrka. Materiál Tritan lze mýt v myčce, což usnadňuje čištění přístroje.

Na závěr je nutno dodat, že se s tímto přístrojem dostává na trh menší, kompaktní a výkonný mixér, který je schopný nahradit několik domácích spotřebičů používaných běžně v kuchyni. Pro zařazení výrobku do nabídky vašeho obchodu kontaktujte české zastoupení značky DOMO.



ELECTROLUX ESB2500

Letošní novinkou je tento osobní mixér, který navazuje na úspěšný loňský model ESB2400. Plastové opláštění nahradil u inovované verze nerez. Kromě toho je dodáván mixér rovnou se dvěma lahvemi. Mixér používá 300W motor pro rychlé a efektivní zpracování veškerých surovin.



KENWOOD BLEND-X CLASSIC BLM610SI

Do rodiny stolních mixérů Blend-X s patentovanou technologií víceúrovňových nožů MultiZone přibily letos na jaře nové modely včetně tohoto ve stříbrném provedení se základnou z litého kovu. Zmiňované nerezové nože pohání motor s příkonem 800 W, přičemž je k dispozici regulátor výkonu s plynulým nastavením a 3 přednastavené programy – na koktejly, drcení ledu a oplach džbánu. Když už zmiňujeme džbán, ten je vyroben z kvalitního tepelně odolného skla a má objem 1,6 l.

PHILIPS VIVA COLLECTION HR2166/00

Novinkou pro letošní rok v katalogu značky Philips je mixér řady Viva Collection se speciálním hvězdicovitým nožem ProBlend 5. Součástí balení není pouze 2l nárazuvzdorná plastová nádoba, ale ještě sekáček, mlýnek s kovovou vložkou a filtr pro přípravu šťávy bez pecek a jadérek. Motor s příkonem 600 W se ovládá otočným voličem s několika rychlostními stupni, případně volbou pro pulzní chod.



ZELMER ZSB2000X

Přehled uzavírá zástupce polské značky, která už nyní spadá do rodiny BSH. Jedná se o unikátní stolní mixér s elektronickou regulací výkonu motoru, který má příkon 600 W, a s ohřevem o příkonu 1000 W. Lze v něm tedy mixovat, míchat a současně vařit polévky. Skleněná nádoba má objem 1,75 l, přičemž pro přípravu polévek je její kapacita 1,4 l. Vyjímatelné nože se snadno čistí, stejně jako varná část s nepřilnavým povrchem.



Kvalitní výsledky si žádají kvalitní pomocníky

Společnost Electrolux patří díky desítkám let zkušeností v oblasti výroby a vývoje spotřebičů pro profesionální gastronomické provozy i k lídrům na trhu se spotřebiči domácími. Technologie a konstrukční prvky z profi segmentu naleznete i v kategorii denních pomocníků, jakými jsou tyčové nebo stolní mixéry.

UltraMix Pro

Profesionální výkon a spolehlivost v domácím designu

Pro největší zátěž a každodenní používání jsou určeny tyčové mixéry řady UltraMix Pro, které používají motory s příkonem 700 W a vyznačují se tím nejvyšším dílenským zpracováním. Uživatel u nich ocení jednoduchou a plynulou regulaci výkonu i funkci Turbo pro dosažení maximálních otáček. Světelný indikátor nastavené rychlosti na horní straně zlepšuje přehled při práci s mixérem, stejně jako extra dlouhá 25cm nerezová noha. Konkrétně v nabídce najdete model UltraMix Pro ESTM6400, dodávaný s dvojitou šlehací metlou a sekáčkem, v němž lze dokonce drtit ledové kostky. Příslušenství doplňuje mixovací nádoba.

Expressionist Collection

Kompletní sada prémiových spotřebičů

Nerezové provedení a nekompromisní konstrukce činí z této řady zcela mimořádné vybavení do kuchyně. Najdete v ní překapávací kávovary (EKF7900 a EKF7800), topinkovač (EAT7800), chytrou rychlovarnou konvici (EEWA7800) s nastavením teploty a především pro tento článek důležité mixéry – stolní ESB7300S a tyčový ESTM7500S.

Stolní model používá titánum potažené nože a výkonný motor se silou 900 W. Samozřejmě je odolná skleněná nádoba s objemem 1,65 l a jednoduché ovládání včetně přednastavených funkcí pro drcení ledu či výrobu smoothie koktejlů.

Tyčový mixér se pak rovněž pyšní titánum potaženou čepelí a nerezovou nohou. Jeho srdcem je 700W motor s pozvolným náběhem, který dodává sílu i dalšímu příslušenství v podobě šlehací metly a sekáčku s dvojitým nožem. Sekat lze také led.

Creative Collection

Jednoduchost a elegancie pro každou kuchyň

Další cenově dostupnou řadou pomocníků jsou modely Creative Collection. V případě stolních mixerů se do ní řadí výrobky s označením ESB5400BK a ESB5700BK se 700W motorem, 4břitým nožem a 5 rychlostmi chodu doplněnými pulzním režimem ideálním pro



drcení ledu. Dodávány jsou s 1,5l mixovací nádobou ze skla. ESB5400BK je v kompletně černém barevném provedení a ESB5700BK v kombinaci černé a stříbrné. Do řady Creative Collection pak spadá ještě celočerný ponorný mixér ESTM5700BK s čepelí TrueFlow, motorem s příkonem 600 W a příslušenstvím v podobě šlehací metly a sekáčku s dvojitým nožem.

PerfektMix a PerfectBlend

Kvalita za rozumnou cenu

Do běžných kuchyní pro méně náročné zákazníky, kteří však stále vyžadují kvalitní a spolehlivé spotřebiče, jsou určeny výrobky z řady PerfektMix a PerfectBlend. První jmenovaná obsahuje mixéry ESB2300 (černý) ESB2350 (bílý) se 4 nerezovými noži, skleněnou 1,5l nádobou, 3 rychlostmi a 450W motorem. Tyčový mixér PerfectBlend ESTM1456 poskytne majiteli výkon 600W motorem, regulovatelný ve 2 rychlostech, nerezovou nohu, mixovací nádobu, sekáček a šlehací metlu.

Josef Tvardík: DOMO připravuje v Česku stavbu nového distribučního a servisního centra

Belgická značka DOMO se pyšní až nezvykle pestrým portfoliem malých domácích spotřebičů a na českém trhu neustále zintenzivňuje své aktivity. Na jaře pořádala v Praze úspěšný dealerský den a na pozvání jejího lokálního vedení jsme zavítali také na mezinárodní setkání v Belgii. Původní rozhovor s Josefem Tvardíkem vydaný v květnu v deníku E15 jsme při té příležitosti ještě zaktualizovali a rozšířili.



Značka DOMO je na českém trhu poměrně nová a intenzivně pracujete na jejím rozvoji. Jak vznikla? Kde má kořeny? A jaké výrobky nabízí?

Značka má kořeny v Belgii v rodině servisního technika Marcela de Voeghta. V roce 1986 začal s pouhým dovozem několika značek z Itálie, později, po zapojení syna a současného majitele firmy Wima de Voeghta, došlo na vlastní výrobu a vývoj spotřebičů. Po úspěchu na domácích půdách byla spuštěna expanze do dalších zemí a budování dceřiných společností po celé Evropě včetně té naší, která byla založena v roce 2009.

Řekl jste, že v Česku působíte od roku 2009. Čeho se vám se značkou DOMO podařilo lokálně za těch 6 let dosáhnout?

Když jsme otvírali českou pobočku DOMO, stanovili jsme si cíl pomalého, ale nepřetržitého růstu, tak aby nedocházelo k neřízeným obrátům, které bychom nebyli schopni s naším zázemím zvládat,

a trpěla by tím image značky. Přesně to se podařilo, i když asi napomohla i hospodářská krize, a náš obrat roste od roku 2010 pomalu a kontinuálně o 15 až 25 %, což se dá provozně zvládat takzvaně „za pochodu“ i z našeho současného zázemí. V loňském roce jsme však dosáhli již 30% meziročního nárůstu obratu a je třeba situaci řešit radikálněji. Musím nicméně přiznat, že starosti se zabezpečením stanovené úrovně kvality při růstu jsou spíše příjemnějšího rázu než řešení poklesu.

V minulosti jste několikrát zmiňoval stavbu nového distribučního centra, které by vám umožnilo další růst a zintenzivnění aktivit. Jak daleko jste s tímto plánem?

Od května 2015 máme koupený hektarový pozemek a v současné době probíhá geologický průzkum a návrh projektu jak skladovací haly, tak kancelářských a prodejních prostor. Poměrně velký prostor jsme v plánech vyhradili servisnímu a testovacímu zázemí, abychom ještě

více zvýšili důraz na kvalitu a řešení spokojenosti zákazníků.

Co konkrétně si od nového distribučního centra slibujete?

Hlavním důvodem výstavby nového distribučního centra je rozšíření prostoru pro skladování zboží, a tím i kvalitnější a rychlejší dodávky. Hodně si také slibujeme od otevření vlastní maloobchodní prodejny, abychom měli se zákazníky přímý kontakt a mohli rychleji reagovat na jejich připomínky. Třetí, neméně důležitý bod byl již řečený – 100% servis a úzká spolupráce s belgickým partnerem při servisování evropských zákazníků.

Kde mohou zákazníci vaše výrobky zakoupit? Jaké jsou hlavní prodejní kanály?

Výrobky DOMO jsou distribuovány v ČR hlavně do klasických elekter pomocí 4 obchodních zástupců. Zhruba 35 % zboží je prodáno internetovými prodejci a 5 % je exportováno na Slovensko, Ukra-



ličky jednoznačně vítězí, nemluvě o kvalitě, rychlosti a pohodlnosti žehlení. Je pravda, že tuto žehličku opravdu nelze schovat večer do zásuvky, nové byty však již s koutem na prádlo a žehlení počítají, a proto věřím, že i zde se již „ledy pohnuly“. Stále více českých domácností ustupuje od namáhavého a špatného žehlení a volí komfortnější a výkonnější generátory. Své v tomto trendu hraje určitě i jistá společenská prestiž.

Podívejme se teď blíže do vaší nabídky. V jakých cenových relacích se systémové žehličky DOMO pohybují? A co nabízí základní, střední a nejvyšší modely?

V současné době nabízíme 8 modelů v cenovém rozpětí od 2000 do 4000 Kč. Základní model má parní systém s tlakem páry 3 bary, trvalým proudem 90 g páry za minutu a výměnným vodním odvápnovacím filtrem. Žehličky ve střední třídě disponují tlakem páry kolem 4 barů a proudem 110–120 g za minutu. Rád bych zdůraznil, že u modelu DO7082S se můžeme pochlubit doporučením dTestu k výhodnému nákupu. Když se podíváte na naše nejvyšší modely, zjistíte, že žehlicí plocha je u nich vyrobena z keramické slitiny „Smart glide“ a že vyvíjejí tlak páry 6 barů. Samozřejmě jsou funkce samočinného odvápnění, nastavení proudu páry ve 3 stupních, parní ráz až 240 g a velký zásobník na vodu s objemem 1,7 l.

Chystáte letos k uvedení ještě nějaké novinky v kategorii žehlicích systémů?

Během prázdnin jsme rozšířili nabídku o 3 modely ve střední třídě s tlakem 4 bary a v říjnu dorazí ještě jeden model s tlakem páry 4,5 baru a důrazem na snadné odvápnění. Jsou to systémové žehličky s různými povrchy žehlicí plochy, vyvinuté s důrazem na běžné funkce, pohodlné používání a udržení prodejní ceny do 3000 Kč. Nejen k těmto novým modelům nabízíme také robustní žehlicí prkno, které je upraveno právě pro použití s tímto typem domácí techniky.

V kategorii kuchyňských spotřebičů máte opravdu širokou nabídku. Jaké zajímavé výrobky najdeme v rámci mixérů?

Jak mnoho našich zákazníků ví, značka DOMO spolupracuje s předním belgickým kuchařem Pietem Huysentruytem a na jeho doporučení a s jeho logem se pak vyrábí luxusní řada výrobků s označením PH. Z této řady chci vyzdvihnout ponorný mixér DO9022M s 800W motorem a 5 výměnnými noži v nerezovém nástavci, čímž se pokryje převážná část kuchyňských činností jedním přístrojem. Nelze neuvést také klasický skleněný stolní mixér DO419BL, který si stále drží díky svému úspěchu v loňském dTestu vysokou prodejnost. Smoothie mixéry získaly mezi zákazníky obrovskou popularitu takřka přes noc a mohu s potěšením konstatovat, že ty naše nezapadly v množství ostatních značek, naopak byl náš zelený model DO436BL nejprodávanější v 6. a 7. měsíci na Heurece.

Na straně 17 představujete mimo jiné nový stolní mixér s poměrně unikátními funkcemi. Jak tento výrobek vznikl? A komu je určen?

Značka DOMO je charakteristická svým „novátorstvím“ a sledováním světových trendů, a proto jako jedna z prvních zachytila začínající poptávku po silných smoothie mixérech, někdy označovaných jako barové. Menší modely jsou určeny jednoznačně do domácností, kde zvládají s přehledem veškeré mletí, drcení, sekání, a to i velmi obtížných surovin. Větší jsou pak určeny do kaváren a restaurací pro přípravu ledových tříští a koktejlů.

Chystáte se na podzim uvést na trh ještě nějaké zajímavé nové výrobky?

Největší síla a úspěch naší značky je to, že uvádí na trh novinky prakticky neustále, každý měsíc 2 až 3 nové produkty. Ve firmě již byl dokonce vyčleněn jeden pracovník, který neustále objíždí všechny světové veletrhy, výstavy, díky čemuž může DOMO rychle reagovat na nové trendy, podobně jako v módě. To, co „se nosí“ tento rok, již může být za rok „out“. Ale abych odpověděl na otázku, z mého pohledu bude asi nejzajímavější malá 50l chladnička s 30l mrazáčkem s oddělenými dveřmi a ideální kuchyňskou výškou 80 cm.

A co DOMO a velké řetězce?

To je trochu specifická záležitost a těžší odpověď. Když jsme byli malí, většina řetězců neměla o spolupráci zájem, protože chtějí spolupracovat pouze s velkými partnery. Navíc naše zázemí nedovolovalo nějaký překotný růst obrátů a s tím spojených nákladů, takže jsme vlastně ani žádné řetězce intenzivně neřešili. Nyní zjišťujeme, že to až tak velká chyba nebyla, a naše výsledky to jen potvrzují. Další rozvoj se však bez větších partnerů asi neobejde, uvidíme.

Velmi důležitý je pro vás segment žehlicí techniky, ale obyčejných žehliček už vlastně moc neprodáváte. Soustředíte se na výkonnější systémové žehličky. Proč? V čem jsou lepší? Mnozí zákazníci je vnímají jako příliš velké a neskladné řešení.

Opravdu je to tak. Západní Evropa má v posledních letech klesající poptávku po klasických žehličkách a vývoj směřuje již 5 let jednoznačně k žehličkám systémovým. Asi by bylo velmi pošetilé vyvíjet něco, co je překonané jak morálně, tak technicky. Jen základním porovnáním technických parametrů systémové žeh-

Myčky Bosch myjí efektivně, účinně a s nízkou spotřebou

+ představení
produktových
novinek

Značka Bosch je jasným lídrem českého trhu myček nádobí, přesto neustává v inovacích a vylepšování svých výrobků. Nadále se může směle označit za technologického inovátora v této produktové kategorii, a samozřejmě nejen v ní. Letos rozšířila i svou nabídku volně stojících myček o několik zajímavých modelů.

Proč jsou myčky Bosch nejprodávanější v Česku? Odpověď tkví jak v jejich moderní technologické výbavě, tak spolehlivosti a mycích schopnostech. Tyto vlastnosti z nich dělají pomocníky, kteří zákazníkovi jednoduše přesvědčí, že vsadit na Bosch se vyplatí.

Nízká spotřeba energie

Díky nepřebernému množství funkcí patří prémiové myčky Serie 8 mezi nejúčinnější a nejnižší spotřebiče na trhu. Kromě osvědčené technologie ActiveWater, která zaručuje inteligentní využití a efektivní distribuci vody, disponují některé modely i patentovanou a mnoha cenami ověřenou technologií Zeolith®. Ta zajišťuje optimální sušení při nízké spotřebě energie díky přírodnímu minerálu Zeolith, který pohlcuje vlhkost a přeměňuje ji na tepelnou energii, jež je následně využívána na energeticky úsporné sušení. Proto dosahují nové myčky nádobí značky Bosch až energetické třídy A+++ . Energeticky úsporné zůstávají myčky i během nového nočního programu 50 °C, při kterém je úroveň hluků snížena až o 2 dB(A).

Jemná péče o nádobí s vynikajícími výsledky

Díky 8 programům mytí a až 6 různým funkcím nabízejí myčky Serie 8 řešení na míru přizpůsobené přáním spotřebitelů. Jeden z nových programů, Super 60 °C, je mimořádně vhodný na různé druhy nádobí s větším množstvím zaschlé špíny, s nímž není potřeba nádobí předmývat. S novým vysoce výkonným čerpadlem, které dokáže zvýšit cílený tlak ostříkování až o 15 procent, aniž by poškodil nádobí, zaručí tento program hygienické mytí a sušení i silně znečištěného nádobí za nejkratší možný čas. V kombinaci s konstantní teplotou 60 °C během všech fází oplachování snad neexistuje jemnější péče o nádobí s lepšími výsledky.

Prostor a flexibilita

Mnohem více prostoru a vyšší flexibilitu nyní poskytují sofistikovaný design nových košů VarioFlex Pro. Ať už do myčky potřebujete uložit větší přístroje, malé šálky na espresso, sklenice na šampaňské, nebo podšálky, variabilní koše můžete dle svého přání nastavit několika jednoduchými kroky. Díky novému designu přihrádek na šálky v horním



koši lze do této části bezpečně uložit i sklenice na víno na vysoké stopce. Na příbory a nejrůznější kuchyňské náčiní se zas výborně hodí nová flexibilní příborová zásuvka VarioPro. Do myčky se také bez problémů dají uložit i extravelké talíře, protože využitelný prostor spodního koše byl v závislosti na konkrétním modelu zvýšen až na 31 cm. Pro lepší přehled o možnostech nastavení všech flexibilních částí košů a zásuvek a pro lepší orientaci jsou všechny pohyblivé a sklopné elementy barevně zvýrazněny.

Ergonomie a přehlednost

Design znamená nejen dobře vypadat, ale zároveň být praktický. Myčky Serie 8 díky novému přehlednému designu ovládacího panelu je radost používat. TFT displej s vysokým rozlišením je integrován přímo v horní hraně dvířek, takže je možné na první pohled vidět právě zvolený program a všechna důležitá nastavení – od těch nejdůležitějších, jako je tvrdost vody nebo čas, až po jednotlivé programy mytí, aniž byste se k displeji museli sehnout. Požadované nastavení zvolíte několika kroky a vždy spolehlivě víte, kam přesně vás menu vede a co konkrétně jste v něm nastavili. Myčku nádobí lze pomocí sensorových tlačítek TouchControl, která jsou přehledně přiřazena k jednotlivým programům, ovládat pouhým dotykem. Bonusem je, že se na displeji mohou zobrazovat i další informace, například volba „Intenzivní“ na velmi znečištěné nádobí. Správné využití různých možností, které myčka nabízí, je tak jednodušší a při mytí a sušení zaručí nejlepší výsledky. Ve vestavné úpravě zobrazuje displej v přední části myčky důležité informace, jako je doba trvání a průběh programu. V plně vestavné variantě pak funkce TimeLight promítá zbývající čas a průběh programu přímo na podlahu vaší kuchyně. Spotřebič navíc přehledně zobrazuje například upozornění o potřebě doplnění regenerační soli.



Pokrok v číslech

Ještě před pěti desetiletími spotřeboval model SA12 v tzv. silném mycím programu 45 litrů vody a na jedno mytí bylo kromě toho potřeba 2,70 kilowatthodiny elektřiny. Technologickým pokrokem se značka Bosch tyto hodnoty podařilo výrazně snížit, a současný držitel světového rekordu v energetické úspornosti, myčka Bosch ActiveWater Eco², tak potřebuje na jedno mytí jen 7 litrů vody a 0,67 kilowatthodiny elektřiny. To z detailnějšího pohledu znamená, že ročně myčka nádobí spotřebuje 1960 litrů vody a 194 kilowatthodin elektřiny, čímž je o 10 % energeticky účinnější než nejlepší třída spotřeby energie A+++.

Další novinky, které se objeví na trhu už během letošního podzimu, budou představeny na veletrhu IFA v Berlíně. Jejich podrobnější prezentaci můžete očekávat i v některém z příštích vydání magazínu SELL.

Produktové tipy

Bosch Serie 8 SMS88TI01E

Myčka s šířkou 60 cm a kapacitou na 14 jídelních souprav zaujme zařazením do energetické třídy A++ a nízkou spotřebou 9,5 l vody na standardní mycí cyklus. Mezi její výrazné prvky patří barevný TFT displej pro ještě snazší nastavení a volbu mycích režimů. Samozřejmě používá i automatické programy se senzorem čistoty vody a automatickým nastavením teploty podle potřeby. Díky funkci VarioSpeed Plus u ní lze zrychlit proces mytí a ušetřit tím drahocenný čas. Uvnitř myčky se nachází dvojice flexibilních košů VarioFlex Pro a samostatná příborová zásuvka VarioPro. Upozornit je u ní potřeba také na nízkou hlučnost 40 dB(A).



Bosch Serie 6 SMS69N72EU

Druhou velmi zajímavou volně stojící myčkou je tento model v energetické třídě A+++; používající technologii Zeolith pro ještě ekonomičtější a ekologičtější sušení nádobí. Najednou umyje až 14 sad nádobí,



kteř se vkládá do flexibilních košů VarioFlex Pro a samostatné příborové zásuvky VarioPro. Nechybí ani funkce HygienePlus a VarioSpeed Plus. Za chodu vydává hluk na úrovni pouhých 42 dB(A).



BOSCH
Stvořeno pro život



Volně stojící myčky Nádobí umyté a usušené už za pouhou hodinu

Důraz výrobců na snižující se spotřebu vody a energie při komunikaci nových myček sice pokračuje, nicméně není už tak silný. Zato je kladen důraz na nové programy, u některých značek s dobou trvání kratší než hodinu včetně sušení, a vnitřní členění prostoru, v němž už povětšinou nechybí samostatná příborová zásuvka nebo přidavná mycí ramena na připálené hrnce a pánve.

Trh volně stojících myček je nadále pestrý a působí na něm kolem 20 značek. Postupně ale řídne, protože se několik významnějších firem už v současnosti soustředí výhradně na vestavné myčky, což vzhledem k vývoji trhu a současným trendům dává smysl. Přesto jsou volně stojící modely nadále zajímavým řešením a naopak u některých výrobců dostávají nejnovější inovace právě ony.



V redakci jsme se rozhodli tentokrát připravit rozsáhlejší přehled s 16 zástupci jednotlivých značek a zařadit naprostou většinu hlavních hráčů s tím, že samozřejmě uvádíme pokud jen možno výrobky chystané či nové. Celý přehled přitom věnujeme 60 cm širokým myčkám, hrajícím na trhu prim.

Hodinové mytí s aktivním sušením

Rychlémi programy pro mytí za dobu kolem 30 minut (bez sušení) se chlubí myčky nádobí už několik let a disponují jimi dnes prakticky všechny prodávané modely bez ohledu na výrobce. Uživatelé je žádají a oceňují, nicméně tyto programy nejsou určeny pro mytí hodně zašpiněného nádobí, natož pak hrnců a pánví. Standardní nebo intenzivní programy ale trvají i přes 2 hodiny. Někteří výrobci proto nedávno přišli s inovací v podobě programů určených k mytí zcela naplněné myčky běžně špinavým nádobím s trváním těsně pod jednu hodinu, a to včetně sušení. Docílili toho jak optimalizací mycího cyklu, někdy i použitím přidavných mycích ramen a především aktivním sušením teplým vzduchem hnaným prostorem myčky pomocí ventilátoru. Těmito programy jdou vstříc uživatelům, kteří chtějí nádobí umyté a usušené poměrně rychle, avšak kvalitně a bez výrazných kompromisů.

Navyšování kapacity a inovace v interiéru

Už loni prezentovala značka Candy na evropské úrovni jako první myčky s kapacitou 16 sad nádobí – ty se dostaly letos konečně na trh a prvenství v dosažení této vysoké kapacity italské firmě doposud nikdo nevezal. Zajímavé přitom je i to, že Candy nabízí myčky s takto vysokou kapacitou jak ve variantách se samostatnou příborovou zásuvkou, tak bez ní, kdy se příbory vkládají do klasického košíku. Konkurenti vysoké kapacity 13 až 15 sad docílili primárně odstraněním košíku a použitím příborové zásuvky.

Právě příborová zásuvka je určitě jednou z největších inovací interiéru myček, protože v ní lze mýt i malé šálky na kávu a vnitřní prostor je celkově mnohem lépe využit. Mnohdy výrobci přidávají ještě pod strop malé ostříkové rameno, aby byly příbory v zásuvce opravdu dobře umyty. Zásuvka může být buď v celé šířce myčky, což ale pak většinou neumožňuje mytí vysokého skla, a je nutné zásuvku v takovém případě vyjmout, nebo je zúžená a vlastně součástí horního koše, tudíž lze vysoké sklo po stranách umístit. Pak má ale zase třetí zásuvka menší kapacitu.

Ve spodní části myčky pak přibývají v posledních letech přidavná ostříková ramena nebo trysky, kdy je jimi vždy obsluhovaná část spodního koše určena pro mytí velmi špinavého nádobí. Připálenou pánev už není při použití takové myčky vůbec nutné předmyvat.

Situace na trhu

Z informací o situaci na trhu, které má naše redakce k dispozici, vyplývá, že v hodnotě prodeje, kterou považujeme za lépe vyhovující než počet prodaných kusů, je nadále jasnou jedničkou v kategorii volně stojících myček společnost BSH s podílem kolem 40 %. Dvojkou se během loňského roku poměrně skokově stala značka BEKO a trojkou díky akvizici společnosti Indesit americký Whirlpool. Poslednímu jmenovanému je pak ještě velmi blízko švédský Electrolux.

AEG F88702M0P



Myčka v energetické třídě A+++ je určena k mytí až 15 sad nádobí, které se vkládá do dvou standardních košů a samostatné a v případě potřeby vyjímatelné třetí příborové zásuvky. Jelikož je myčka typu ProClean, používá přídatné ostříkové rameno umístěné na hlavním ramenu, využívá 5 úrovní ostříku a maximálně pokrývá celý prostor. V horním koši stojí za pozornost držák typu SoftGrip s měkkým povrchem, minimalizujícím možnost poškození jemného skla. Na jeden standardní mycí cyklus spotřebuje myčka 11 l vody a za chodu vydává hluk 42 dB(A). K mytí používá 5 mycích teplot a 8 programů včetně jednoho automatického, jenž optimalizuje svůj chod podle informací z inteligentních senzorů.

Amica ZWM 628 IED



Tato myčka je chystaná k uvedení na český trh a ohledně její dostupnosti kontaktujte české zastoupení značky Amica. Novinka v nerezovém provedení je řazena do energetické třídy A++ a ročně spotřebuje 266 kWh. I díky přítomnosti třetí samostatné zásuvky na příbory se do ní vejde až 14 sad nádobí, přičemž vnitřní prostor pro lepší orientaci osvětluje LED světlo. Nechybí ani Aqua Sensor čistoty vody pro optimalizaci automatického programu a aktivní sušení horkým vzduchem. O mytí se starají 3 nezávislá ostříková ramena. Zmínit je potřeba ještě spotřebu vody 11 l na jeden standardní mycí cyklus a hlučnost 45 dB(A).

Bauknecht GSF 81454 A++ PT



V nabídce německé značky Bauknecht naleznete tuto myčku s inteligentním senzorem čistoty vody a funkcí PowerClean. Díky této kombinaci jsou v případě zjištění velmi znečištěného nádobí aktivovány přídatné trysky v zadní části myčky pod spodním košem. Jsou schopny si poradit i s odstraněním hrubých nečistot například z pánve. Myčka spadá do energetické třídy A++, ročně spotřebuje 262 kWh a na jeden standardní mycí cyklus potřebuje pouze 6 l vody. Kapacita myčky dosahuje 13 sad nádobí a pro mytí příborů používá tradiční košík.

BEKO DFN 39340 X



Další opravdu žhavou novinkou, kterou v době uzávěrky teprve začínali jednotliví prodejci zalistovávat, je myčka z letošní nové řady značky BEKO. Vyznačuje se energetickou třídou A+++ – 10 %, roční spotřebou 194 kWh a spotřebou vody 10 l na jeden standardní mycí cyklus. Najdete u ní 9 programů – za pozornost stojí Quick&Clean, který plnohodnotně umyje a usuší plnou náplň v podobě 13 sad nádobí jen za 58 minut. Důležitý je také program Glass Care, speciálně vyvinutý, aby chránil sklo před korozi. Z dalších vlastností jmenujme samočisticí filtr, systém odstranění zápachu Odour Removal, samostatnou příborovou zásuvku a přídatné ostříkové rameno AquaIntense pro intenzivní mytí. Hlučnost myčky nepřesahuje 45 dB(A).



Lexikon

Senzor čistoty vody a „auto“ programy

Naprostá většina současných myček má ve své technické výbavě senzor čistoty vody, podle jehož údajů je schopna určit, do jaké míry je nádobí zašpiněno. Informace potom slouží k optimalizaci mycího cyklu – myčka zvolí vhodnou teplotu, množství vody potřebné k umytí dané náplně i množství času. To se ovšem netýká všech programů myčky, ale pouze těch, které jsou označeny jako automatické. Běžné programy mají pevně stanovený průběh včetně spotřeby vody, teploty a své délky.

Aktivní sušení

Mít dokonale suché nádobí po skončení programu chce snad každý majitel myčky. Někteří výrobci přicházejí v poslední době se systémem takzvaného aktivního sušení, kdy je nádobí zbavováno kapek vody pomocí ventilátoru – vlhkost je odváděna z mycího prostoru, pára kondenzuje na vodu a míří pryč z myčky standardním způsobem do odpadu.



Blomberg GSN 9583 XB640

Ještě o 10 % méně energie, než vyžaduje energetická třída A+++, spotřebuje i zástupce značky Blomberg, konkrétně 194 kWh. Na jeden standardní mycí cyklus potřebuje myčka pouhých 6 l vody. Vložit do ní lze až

13 sad nádobí – slouží k tomu 2 standardní koše a polička na příbory spojená s horním košem. Z programů jmenujme A express 58, jenž v účinnosti mytí A umyje plnou náplň za pouhých 58 minut. Myčka používá i inteligentní senzory, měřící míru zašpinění nádobí, či aktivní „turbo“ sušení. Senzory se používají při volbě automatického programu s teplotou vody mezi 40–65 °C. Vhodnou teplotu určí myčka sama. Při práci vydává tento model hluk 44 dB(A).



Bosch Serie 6 SMS58L72EU

Začátkem letošního roku do prodeje zařazená myčka nižší střední třídy, dodávaná v klasické bílé barvě, se i přes cenovou dostupnost pyšní technickou vyspělostí. S roční spotřebou 262 kWh patří do energetické třídy A++, na jeden standardní mycí cyklus spotřebuje 9,5 l vody a vydává hluk jen 44 dB(A). Vnitřní prostor s kapacitou 13 sad nádobí nabízí 2 koše VarioFlex a příborovou zásuvku Vario. Zajímavá je také funkce VarioSpeed Plus, která dokáže program mytí zkrátit až o 66 % při zachování perfektního mycího výsledku. Nechybí inteligentní AquaSensor pro optimalizaci spotřeby vody a energie na základě zašpinění nádobí. LoadSensor zase detekuje množství umývaného nádobí a reguluje spotřebu vody.



Candy CDPM 96370

Další velmi aktuální novinkou na trhu je tento model zařazený do prodeje letos v červenci. Jedná se o jednu z prvních myček na trhu s rekordní kapacitou 16 sad nádobí, které momentálně dosahuje pouze značka Candy. Myčka v energetické třídě A+++ s roční spotřebou 244 kWh potřebuje na jeden standardní mycí cyklus 10 l vody a k mytí používá 12 programů včetně Rychlého a silného 65 °C (85 min.), Super rychlého 50 °C (29 min.) nebo Antibakteriálního 75 °C (140 min.). Nádobí se vkládá do 2 košů a pro příbory je připraven tradiční košík. Hlučnost činí 43 dB(A).



Electrolux ESF8810ROX

Myčka řady RealLife nabízí zvětšený vnitřní prostor s kapacitou na 15 sad nádobí, které se vkládají do 2 košů a samostatné příborové zásuvky. Poškození křehkého skla zabraňují SoftGrip trny. Ze specifikací vyčnívá určitě na prvním

místě velmi nízká hlučnost 39 dB(A) a nízká spotřeba energie na úrovni třídy A+++, konkrétně je to za rok 241 kWh. Co se týče spotřeby vody, potřebuje na jeden standardizovaný mycí cyklus 11 l. Na výběr je 8 programů včetně automatického AutoFlex 45°–70°, který určí intenzitu mytí, spotřebu a teplotu podle informací z inteligentních senzorů.

Udávaná spotřeba

Spotřeba u myček se udává primárně v ročním formátu, kdy výrobce na energetickém štítku indikuje odhadovanou roční spotřebu vody v litrech a spotřebu energie v kilowatthodinách. Výpočet vychází z předpokládaných 280 mycích cyklů za rok, přičemž vždy jde o použití referenčního programu Eco 50, jímž musejí být vybaveny všechny myčky v Evropské unii. Díky tomuto programu je možné jednotlivé modely

porovnávat. Je si ale nutné uvědomit, že tento program není většinou nejvhodnější volbou, protože myčky obsahují také automatické programy s variabilní spotřebou v závislosti na množství nádobí a jeho zašpinění. Porovnávat myčky by tak zákazníci neměli pouze dle tabulkové spotřeby vody a energie, protože v praxi budou s největší pravděpodobností používat jiný program než Eco 50.

CANDY 70
YEARS



Myčky Candy EVO SPACE – rekordmani v kapacitě

Candy zná požadavky svých zákazníků, a tak vytvořila novou řadu myček Evo Space, první na světě s dostatečným prostorem pro 16 jídelních souprav při zachování standardních rozměrů. Na trh tak přichází ideální řešení pro moderní kuchyně a početnější domácnosti, kde se denně použije velké množství nádobí.

Extra velká kapacita

Candy jako jediný výrobce na trhu nabízí volně stojící myčky s kapacitou 16 sad nádobí, a to jak se 2, tak dokonce i se 3 koši. V myčce se 3 koši je možné umýt až 200 kusů nádobí, ve 2 koších pak více než 180 kusů. Dolní koš o velikosti XXL poskytuje maximální flexibilitu a lze v něm umýt i nadměrně velké nádobí včetně plechů. I třetí koš se může pochlubit velkou kapacitou včetně využitelnosti pro mytí šálků a jiného malého nádobí. Vysoké kapacitě je uzpůsoben i vnitřní prostor myček, tedy vnitřní strana dvířek a umístění hadice s vodou.

Navíc vybrané modely myček Candy s označením Maxi Plates jsou uzpůsobeny pro mytí extra velkých talířů. Do spodního koše se vejde až 8 takzvaných pizza talířů o průměru 34,5 cm. Candy zkrátka nabízí nepřehledné množství možností pro mytí opravdu velkého množství nádobí.

Flexibilita vnitřního prostoru

Díky technologii Easy Click je možné přizpůsobit výšku horního koše tak, aby bylo možné maximálně využít prostor spodního koše. To vše lze provést jednou rukou i s plnou náplní koše.

Perfect Rapid Zone – dokonalé výsledky mytí i při rychlých cyklech
Díky 2 přídavným ostřikovacím ramenům v levé části myčky, která jsou aktivována automaticky během rychlých cyklů a speciálních hygienických programů, je nádobí v této zóně myčky ostřikováno o 60 % větším množstvím vody. Díky této technologii je odstraněna i ta nejodolnější špína při použití rychlých mycích programů.

Snadná údržba díky samočisticímu filtru

Třívrstvý filtr není u myček nic nového, nicméně filtr Candy je unikátní tím, že se sám čistí. Během mycího cyklu je mytí několikrát přerušeno, špinavá voda odteče a mytí pokračuje v čistější vodě.

SimplyFi

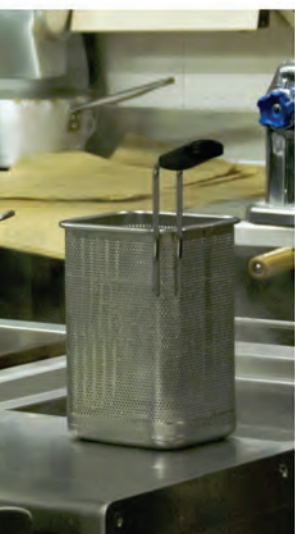
V závislosti na modelu můžete využít až 12 mycích programů včetně speciálního hygienického programu, který při teplotě 75 °C dokáže odstranit až 99,9 % bakterií, což ocení zejména alergici a maminky malých dětí. Spotřebiče Candy vždy nabízejí něco navíc, proto i v sortimentu myček najdete chytrou myčku SimplyFi, kterou můžete jednoduše řídit aplikací ve svém tabletu nebo telefonu, a to i když nejste doma.

Moderní chytrá myčka řízená přes wi-fi

Nerezový model s dotykovým displejem CDPM 95390XF má kapacitu 16 sad nádobí ve 2 koších – spodní koš XXL a horní koš XL – a možnost mytí velkých pizza talířů Maxi Plates. Tento model je v energetické třídě A++ se spotřebou vody 10 l a nabízí 12 programů včetně výše zmíněného hygienického programu. Největší výhodou tichého modelu s hlučností pouhých 43 dB(A) je možnost ovládat spotřebič, i když nejste doma, a možnost monitorování spotřeby přes jednoduchou aplikaci.

Energeticky úsporná a tichá

Také myčka CDPM 96370 v bílém provedení se může pochlubit kapacitou 16 sad nádobí, navíc se jedná o energeticky úsporný model ve třídě A+++ s roční spotřebou energie 244 kWh. Ideální program si můžete vybrat z nabídky 12 programů a samozřejmostí je i možnost odloženého startu až o 23 hodin. Výhodou tohoto modelu je i pomalé dovírání dvířek, nízká hlučnost pouhých 43 dB(A) a bezpečnostní systém Total Water Block, který prostřednictvím snímače detekuje i minimální úniky vody.



Fagor LVF27A

České zastoupení značky Fagor ještě těsně před uzavěrkou tohoto čísla intenzivně pracovalo na novém katalogu volně stojících spotřebičů. Podařilo se nám od zástupců firmy získat na poslední chvíli specifikace této myčky, která bude na trh uvedena v průběhu září. Jde o model v bílé barvě, ale dostupná bude i nerezová varianta s označením LVF27AX. Myčka nese označení energetické třídy A+++; ročně spotřebuje 237 kWh a na jeden standardní mycí cyklus spotřebuje 10 l vody. Z programů nepostrádá rychlý hodinový, intenzivní či automatický sensorový. Celkově se do myčky vejde až 14 sad nádobí a její hluchnost nepřesahuje hodnotu 45 dB(A).



Hotpoint LFD 11M132 OCX EU

Vlajková loď myček značky Hotpoint slouží k mytí až 14 sad nádobí. Nerezové provedení a LCD displej s češtinou podtrhují její pozici v portfoliu této značky. Z technických specifikací musíme zmínit energetickou třídu A+++; roční spotřebu 237 kWh a spotřebu vody 9 l na jeden standardní mycí cyklus. Vybírat lze z 11 mycích programů, kde najdete i 3 plně automatické. Ty využívají dat z inteligentních senzorů a optimalizují mytí dle zašpinění nádobí a jeho množství. Myčka má také BLAC motor, který mění svoji provozní rychlost a tlak vody podle typu mytého nádobí. Specialitou značky Hotpoint je potom funkce Active Oxygen, eliminující pomocí aktivního kyslíku zápach v myčce. Hluchnost 42 je dB(A).



Indesit DFP 58T94 CA NX EU

Od tradiční italské značky jsme do přehledu vybrali myčku ve stříbrném provedení s kapacitou na 14 sad nádobí a spotřebou 9 l při standardním mycím cyklu. Roční spotřeba energie dosahuje 265 kWh, což řadí myčku do energetické třídy A++. Po technické stránce je zajištěna použitím bezuhlíkového BLAC motoru a sensorového systému, který automaticky zjistí míry znečištění nádobí. Sensory využívají 2 automatické programy (Auto Intenzivní a Auto Normální). Z dalších programů zákazníci určitě ocení Rychlý 30minutový nebo Hygienický. Uvnitř myčky naleznete 2 koše a posuvnou odkládací plochu na příbory, která je součástí horního koše. Hluchnost za chodu je 44 dB(A).



LG D1453CF

Jediná myčka v nabídce korejské značky je v prodeji už od srpna 2013, ale za konkurencí příliš nezaostává. Pojme 14 sad nádobí, které umyje ve standardním mycím cyklu se spotřebou 9 l vody. Spotřeba energie činí ročně 264 kWh, a myčka tak nese označení energetické třídy A++. Podobně jako úspěšné pračky značky LG používá motor Direct Drive, jenž se vyznačuje vysokou účinností a spolehlivostí. Výrobce na něj poskytuje 10letou záruku. Uvnitř myčky se nacházejí 2 koše, samostatná příborová zásuvka, inteligentní senzory pro optimalizaci mytí a systém hybridního sušení. Hladina hluku je maximálně 43 dB(A).

Příborové zásuvky a košíky

Dříve platilo, že se příbory v myčce myjí v dodávaném košíku. Jednotliví výrobci vymýšleli různé košíky, ale žádné velké rozdíly zde nepanovaly. V posledních letech do myček začala pronikat praktičtější koncepce separátních zásuvek, umístěných nad horním košem. Zpravidla se do nich vejdu i malé šálky na espresso či drobné mis-tičky. Většina trhu volí koncepci samostatné zásuvky, ale

někteří preferují mycí plochu spojenou s horním košem. Tato část je většinou posuvná do stran, aby nepřekážela, pokud chce uživatel mýt například sklenice na víno. Lze ji také vyjmout, což platí většinou i pro zmiňovanou samostatnou zásuvku. Odstraněním košíku na příbory a uvolněním nemalého prostoru v dolním koši myčky tak stoupá kapacita nových modelů.

Amica

Nové myčky Amica ještě úspornější a vybavenější

Dlouhé roky se vedly debaty, zda je pořízení myčky nádobí ekonomicky výhodné. O tom, že spotřebuje výrazně méně vody než člověk při manuálním mytí, není v podstatě pochyb. Na druhou stranu má myčka ještě určitou pořizovací cenu. Přesto se z dlouhodobého hlediska finančně vyplatí. Při doporučování myčky však není správné argumentovat pouze ekonomickou stránkou věci. Myčka především zvyšuje uživatelský komfort v domácnosti a šetří čas. Moderní domácnost si tak už dnes většina lidí bez myčky ani nedokáže představit.



Úspora času a větší flexibilita

Za předpokladu, že nám ruční mytí nádobí zabere každý den v průměru 20 minut, věnujeme této činnosti za rok v průměru 5 dní, tedy 120 hodin práce. Pro srovnání obsluha myčky nádobí nám za rok zabere přibližně 31 hodin. Výrobci myček nabízejí řešení, která jistě uspokojí i ty nejnáročnější spotřebitele. Jedná se například o program Auto, který je použit u myček nádobí společnosti Amica. Díky tomuto programu si myčka sama určí potřebné množství vody, teplotu a čas, aby bylo nádobí čisté. Další program Flexi Space zajistí, že ani mytí problematického nádobí, jako jsou například velké hrnce, není žádný problém. Moderní myčky nádobí, například volně stojící myčka Amica ZWM 646 BE, charakterizuje rovněž chytré členění vnitřního prostoru včetně praktického třetího koše na příbory, díky čemuž pojmu tyto modely až 14 sad nádobí.

Více v peněžence

Jak už bylo řečeno v úvodu, myčka nádobí se vyznačuje výrazně nižší spotřebou vody než ruční mytí. A nezaostává ani z hlediska spotřeby energie. Při standardním připojení ke studené vodě spotřebuje sice spotřebič více elektrického proudu, který je potřebný pro ohřev, avšak cena elektřiny je obvykle výrazně nižší, než když je pro mytí nádobí využívána teplá voda. Tyto předpoklady byly potvrzeny výsledky testů provedených v Ústavu zemědělské techniky univerzity v Bonnu. Vědci prokázali, že na umytí 12 sad nádobí (toto množství myjeme průměrně jednou za dva dny) se při ručním mytí spotřebuje přibližně 103 litrů vody a 2,5 kWh elektrické energie (v tomto případě potřebné k ohřevu vody). Průměrná myčka nádobí však spotřebuje 15 až 22 litrů vody a 1–2 kWh energie (v závislosti na mycím režimu). Vezmeme-li průměrné hodnoty, tedy přibližně 19 l a 1,5 kWh,

je dosaženo úspory 82 % v případě vody a 40 % v případě energie. Ušetřit lze ještě více, například s novou myčkou nádobí Amica ZWM 6681ED, která na jeden mycí cyklus spotřebuje pouhých 10 l vody. Podstatné jsou rovněž programy, jimiž je daný spotřebič vybaven. Program Express 60 °C – 60 min., dostupný u volně stojících myček Amica, umožňuje dokončit mytí během jedné hodiny, a to při spotřebě 11 l vody.

Z mnoha výhod volně stojících myček nádobí Amica lze rovněž uvést funkci mytí 3D, která je k dispozici mimo jiné u modelu ZWM 646 IE. Tato funkce umožňuje ještě důkladnější mytí díky 3 nezávislým sprchujícím ramenům.

Novinky v přípravě

V nabídce značky Amica se již brzy objeví nové volně stojící myčky z nové produkční platformy s ještě nižší spotřebou energie, kvalitnějším provedením a lepší výbavou. U většiny myček v nabídce tak nebude chybět ve standardním vybavení například LED osvětlení vnitřního prostoru nebo třetí samostatná zásuvka na příbory. V blízké budoucnosti pak uvede Amica také nové modely vestavných myček včetně novinek ze „smart“ řady IN. Touch.





Philco PDA 15103 X

Nerezová myčka s kapacitou na 15 sad nádobí pracuje v energetické třídě A+++ s roční spotřebou 227 kWh a spotřebou 9 l vody na jeden standardní mycí cyklus. Její vnitřní prostor si rozdělují 2 koše a velká příborová zásuvka

pod stropem myčky. K mytí slouží 10 programů – najdete zde jak rychlý 18minutový nebo 30minutový program, tak 3 plně automatické programy používající informace z inteligentních senzorů čistoty vody a naplnění myčky. Při mytí vydává minimální hluk na úrovni 39 dB(A).



Siemens iQ700 SN278I03TE

Tento vyspělý model s barevným TFT displejem používá jedinečnou technologii Zeolith, která stojí na vlastnostech stejnojmenného minerálu. Ten pohlcuje vlhkost a přitom uvolňuje teplo, což přináší výraznou úsporu energie ve fázi sušení. Díky této technologii a použití motoru iQdrive patří myčka do energetické třídy A+++ – 10 %. Ročně spotřebuje pouze 211 kWh. Pro standardní mytí vyžaduje jen 7,5 l vody. Do 2 košů a samostatné příborové zásuvky se vejde 13 jídelních souprav, které umyje některý z 8 programů včetně 3 plně automatických senzorových. Volitelně lze použít funkci varioSpeed Plus pro zkrácení programu až o 66 %. Vnitřní prostor osvětluje LED světlo emotionLight. Hlučnost je 44 dB(A), při nočním programu 42 dB(A).



Whirlpool ADP 4570 IX

Letošní novinka ve střední cenové kategorii byla uvedena na trh v červenci a přichází v moderním designu Absolute. Najdete u ní senzorovou technologii 6. smysl pro optimalizaci mytí podle stupně zašpinění nádobí – myčka nastaví délku programu, teplotu mezi 40 °C až 70 °C a použije pouze potřebné množství vody. Vložit do ní lze 13 sad nádobí, a to do 2 košů a vyjímatelného košíku na příbory. Ročně spotřebuje myčka 262 kWh energie, takže nese označení energetické třídy A++, a pro standardní mycí cyklus vyžaduje 10 l vody. Při mytí vydává hluk nepřesahující 46 dB(A).



Zanussi ZDF26001XA

V závěru loňského roku do prodeje zařazená cenově velmi dostupná myčka spadá do energetické třídy A+ při roční spotřebě 295 kWh. Při volbě standardního mycího programu spotřebuje 11 l vody. Umýt v ní lze až 13 sad nádobí, které se vkládá do 2 košů a příborového košíku. Mezi programy naleznete jeden automatický s teplotou 45 °C až 70 °C, již nastaví myčka sama podle míry zašpinění vloženého nádobí. Optimalizována je jak doba programu, tak spotřeba vody a energie. Pro hygienické mytí je k dispozici intenzivní program s teplotou 70 °C. Hlučnost tohoto modelu je 48 dB(A).

Hlučnost

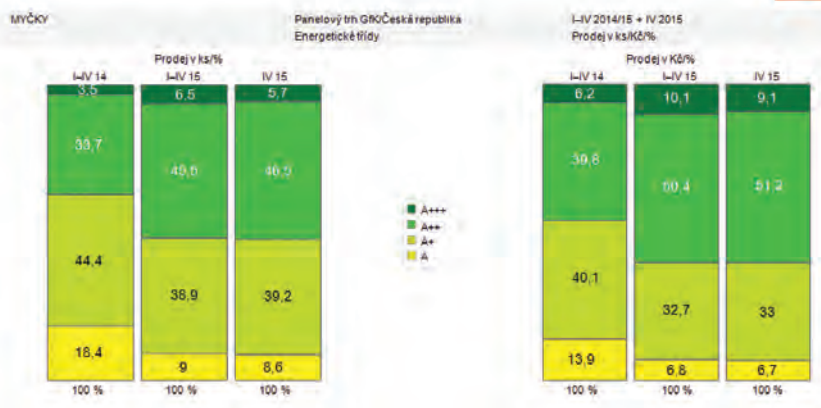
Mnozí lidé si myslí, že mezi myčkou s hlučností 37 dB a 42 dB není z hlediska vydávaného hluku zásadní rozdíl. Opak je ale pravda. Stupnice měření hluku totiž roste logaritmicky, což v řeči čísel znamená, že nárůst hlučnosti o pouhé 3 dB vnímá člověk jako hluk dvojnásobný. Mezi staršími myčkami s hlučností kolem 50 dB a nyníjšími pohybujícími se na hranici 40 dB i pod ní je tedy propastný rozdíl.

Zónové mytí

Nutnost mýt křehké nádobí, jako sklo či porcelán, a hrnce a pánve zvláště už je u mnohých myček minulostí. Pokud mají funkci zónového mytí, lze u nich aktivovat intenzivnější ostřik s vyšším tlakem vody v dolním koši a jemnější mytí v koši horním. Díky tomu může uživatel myčku naplnit oběma druhy nádobí a umýt vše v rámci jednoho cyklu.

MYČKY NA ČESKÉM TRHU PODLE GfK

NA ZAČÁTKU LETOŠNÍHO ROKU SE PRODEJI MYČEK – PODOBNĚ JAKO DALŠÍM SKUPINÁM BÍLÉHO ZBOŽÍ – DAŘILO. POPTÁVKA SE V RÁMCI PANELOVÉHO TRHU¹ ZVEDLA ZA PRVNÍ TŘETINU ROKU² MEZIROČNĚ O 12 %. NEJVĚTŠÍM TEMPEM ROSTL PRODEJ VOLNĚ STOJÍCÍCH MYČEK STANDARDNÍ 60CM ŠÍŘE A VESTAVNÉHO PROVEDENÍ SLIM (ŠÍŘE 45 CM).



Průměrná prodejní cena³ myček zůstala meziročně takřka na stejné výši, nárůst tržeb tak dosáhl 13 %. Dvouciferný zůstal v každém z prvních čtyř měsíců letošního roku, v dubnu se přiblížil k 15 %. Tržby za volně stojící sortiment vykázaly meziroční nárůst o 15 %, za vestavby rostly o trochu mírněji – o 12 %, přesto obrátově vestavby nad volně stojícími myčkami i nadále (takřka ze 60 %) převažovaly.

Cenový vývoj trhu

Zvýšenou poptávku znamenal jak levnější sortiment do 10 tisíc, tak i ten dražší v ceně do 18 tisíc korun. Prodej myček v ceně 18 tisíc korun a více však klesal, a to jak v objemu, tak i v hodnotě.

Tahounem trhu byly energeticky úsporné modely, nabídka myček se v tomto směru neustále rozšiřuje a potkává se i cenově se zájmem kupujících. Novinky z letošního roku pokryly v období března a dubna přes 11 % poptávky, obdobné srovnání před rokem ukázalo pro tehdejší nový sortiment 9% objemový podíl. Modely uvedené na trh v roce 2014 pokryly letos v březnu a dubnu 30 % objemu prodeje myček, přičemž v průměru se v tomto období prodávaly za 11 100 korun – podobně jako letošní novinky.

Energeticky úsporné modely

S myčkami energetické třídy A++ a A+++ se v první třetině letošního roku zrealizovalo už 60 % celkových tržeb. Vedl

sortiment A++ myček, který odpovídal za polovinu celkového obrátu.

Další parametr úspornosti představuje spotřeba vody na mycí cyklus. Při mycím režimu označovaném jako ekonomický či úsporný dosahují některé modely velmi nízké spotřeby vody, např. do 8 či 9 litrů. Konkrétně sortiment se spotřebou do 9 litrů vody se na obrátu myček podílel z více než 30 %, modely na 9,1 až 10 litrů vody se do celkového obrátu pro- mýšly už ze 40 %.

Počet sad nádobí

Úsporu je možné zajistit také dostatečným využitím vnitřního prostoru myčky vyjádřenou pro srovnání počtem sad nádobí. Ty se u výrobků standardní šíře ještě vloni v první třetině roku pohybovaly nejčastěji na 12 (či méně) a tvořily necelou polovinu (44 %) objemu prodeje myček 60cm šíře. Letos však jejich podíl klesl zejména ve prospěch sortimentu, který pojme o sadu více. Myčky na 13 sad tak zajistily v první třetině 2015 již 40 % objemu prodeje standardních myček, čtvrtina připadla na vícekapacitní modely (14 a více sad).

U sortimentu slim také docházelo k přelivu zájmu kupujících směrem k většímu využití vnitřního prostoru. Výrobky určené na 9 sad vytvořily v období od ledna do dubna polovinu letošních prodejů, nicméně jejich podíl ve srovnání s předchozím rokem klesl o šest procentních bodů – ve prospěch myček slim na 10 (a více) sad nádobí.

Zdroj:
Zdeněk Bárta
Consumer Choices Director CZ&SK, GfK Czech

GfK Czech, oddělení Consumer Choices, kontinuálně monitoruje trh se zbožím dlouhodobé spotřeby v České republice a na Slovensku metodou panelového výzkumu. Jeho základem jsou pravidelně zjišťované údaje o prodejkách konečnému spotřebiteli ze stálého reprezentativního vzorku maloobchodních prodejen. Více na www.gfk.com/cz, případně kontaktujte Zdeňka Bártu, Consumer Choices Directora CZ&SK (zdenek.barta@gfk.com).

¹ Elektroprodejny, nesespecializované prodejny (hypermarkety, Cash & Carry, obchodní domy a nesespecializované čistě internetové prodejny), kuchyňská studia a prodejny nábytku.
² Meziroční srovnání odpovídá období I-IV 2015 vs. I-IV 2014.
³ Vážena počtem prodaných kusů, zaokrouhlena na stovky korun.



Myčky Indesit eXtra – nádobí všech velikostí umyté během 1 hodiny

Nejvyšší modely volně stojících i vestavných myček Indesit jsou speciálně vyvinuty pro mytí rozměrného nádobí. Velké hrnce, pánve, plechy nebo třeba rošty se většinou do myčky ani do dřezu nevejdou, v myčkách Indesit eXtra stačí pouze jednoduchým pohybem vyjmout vrchní koš pro vytvoření volného prostoru 53 cm na výšku a zvolit program eXtra. Díky kombinaci nového invertorového motoru a inovativního hydraulického systému trysek je zajištěno účinné mytí i rozměrných kusů nádobí, a to s nízkou spotřebou energie a vody za pouhých 60 minut. To není ale to jediné, co mohou myčky Indesit eXtra nabídnout. I náročnější uživatele zaujme úsporný a tichý chod nebo například třetí odkládací plocha na příbory.

Cyklus eXtra pro mytí velkých hrnců

Speciální cyklus eXtra upravený pro mytí velkého nádobí umyje během 1 hodiny nádobí do výšky až 53 cm, včetně plechů, roštů nebo servírovacích táců. Inovativní hydraulický systém trysek totiž umožňuje vyjmout horní koš, aniž by byla snížena efektivita mytí, a proud vody soustředit přesně tam, kam je potřeba. Pro program eXtra bez horního koše je potřeba nalít či nasypat mycí prostředek přímo do vnitřního prostoru myčky nebo na nádobí a nevkładat jej do zásobníku. Cyklus je vhodný také pro velké křehké nádobí použitím tlačítka Extra Light.

Dalších 7 programů pro kapacitu 14 sad

Kromě cyklu eXtra jsou myčky vybaveny dalšími 7 programy s mycími teplotami v rozmezí 40–70 °C (Auto Intenzivní, Auto Normální, Sklo, Eco, Hygienický, Oplachování, Rychlý 30 minut) a možností nastavení Předmytí v cyklu Eco a Normální. Automatické programy využívají speciálního čidla, které vyhodnotí úroveň znečištění a automaticky vybere nejúčinnější a nejúspornější mycí cyklus.



Péče o myčku značky PROFESSIONAL

Značka Indesit přináší řadu **PROFESSIONAL**, nabízející kompletní portfolio profesionální péče, čisticích prostředků a doplňků pro domácí spotřebiče v kuchyni i koupelně. Představujeme vám vybrané praktické produkty vhodné pro myčky nádobí.

Sůl do myček v tabletách **PROFESSIONAL** – pro úspornější dávkování

Regenerační sůl do myček změkčuje vodu a zabraňuje usazování vodního kamene na nádobí i uvnitř myčky. Tablety umožňují snadnější dávkování než v případě prášku, obsahují 100% čistou sůl a rozpouští se beze zbytku. Balení obsahuje 25 tablet (1 tableta na každý cyklus).



PROFESSIONAL DeoDish – provoní interiér myčky

Deodorant s vůní citronu nebo pomeranče neutralizuje zápach uvnitř myčky. Praktický lžičkový tvar se snadno umísťuje do koše na příbory, vydrží až 60 mytí (cca 2 měsíce) a nezanechává vůni na nádobí.



Prášek do myček **PROFESSIONAL**

– intenzivní čištění 5 v 1

Účinný mycí prášek intenzivně čistí, odstraňuje mastnotu a ponechává povrch perfektně čistý bez šmouh. Během každého mytí uvolňuje aktivní kyslík pro zajištění maximální hygieny, vyvážené složení přispívá ke změkčení vody. Balení obsahuje 1 kg prášku s dávkovacím pohárkem (pro 40 cyklů).



Odstraňovač vodního kamene – čistí, odmašťuje, dezinfikuje

Sypký odstraňovač vodního kamene pro myčky odstraňuje usazený vodní kámen z topných článků a vnitřních částí, navíc hygienicky čistí a dezinfikuje. Použit by měl být jednou za měsíc v programu při 60 stupních bez nádobí.



CalBlock – magnetický odstraňovač vodního kamene

Díky magnetickému poli zabraňuje usazování vápenatého vodního kamene na topných článcích a snižuje možnost poškození spotřebiče používáním tvrdé vody. CalBlock se instaluje trvale, výměna se doporučuje po 5 letech.



Poloviční náplň a funkce Předmytí

Pokud není myčka zcela zaplněná, je možno využít volbu Poloviční náplň. Myčka tak využije pouze poloviční množství vody a zajistí její úsporu. Volitelná funkce Předmytí odstraní v první fázi mycích cyklů Eco a Normální zaschlé jídlo bez nutnosti ručního oplachování ve dřezu.

9 litrů a energetická třída až A++

Nejvyšší modely myček Indesit eXtra dosahují energetické třídy A++ a přináší 16% úsporu v porovnání s myčkami třídy A. Zároveň díky automatickému rozpoznávání znečištění spotřebují při kapacitě 14 sad nádobí pouhých 9 litrů vody.

Třetí odkládací prostor

Myčky jsou vybaveny posuvnou odkládací plochou na příbory umístěnou na horním koši. Ta velice prakticky využívá místo v horní části pro mytí vařeček, naběraček, příborů a dalšího drobného nádobí. Speciálně vytvářená plocha umožňuje ještě lépe zafixovat příbory, a zabrání tak jejich nežádoucímu otočení v průběhu mytí.

Lift-Up systém

Díky novému systému polohování horního koše (zvýšení nebo snížení až o 3,5 cm) je možné získat více prostoru i pro běžné nádobí v rámci standardních cyklů.



Whirlpool v regionu EMEA roste, Latinská Amerika pokulhává

Nejen díky akvizici společnosti Indesit, ale také optimalizaci nákladů se podařilo evropské části společnosti Whirlpool ve druhém čtvrtletí skoro zdvojnásobit prodeje na hodnotu 1,3 miliardy dolarů. V Severní Americe pak dosáhla firma prodejů za 2,7 miliardy dolarů, což je po započtení kurzových změn růst o 1 %. Zato v Asii poskočila z loňských 211 milionů na 381. Černou ovčí korporátní rodiny se stala Latinská Amerika, kde došlo zejména v Brazílii k prudkému poklesu poptávky po spotřebičích. Obrat se i kvůli posilujícímu dolaru v tomto regionu propadl ve druhém čtvrtletí z loňských 1,1 miliardy dolarů na 900 milionů. Whirlpool už v reakci ohlásil, že bude muset v Brazílii snížit počet svých zaměstnanců o zhruba 15 %.

Celkově pak Whirlpool hlásí zisk 177 milionů dolarů, což je pouze o 2 miliony méně než loni. Nebýt jihoamerického propadu poptávky, byl by zisk firmy letos opět rekordní. Za celý letošní rok očekává růst dodávek na severoamerickém trhu o 4 % a v regionu EMEA (Evropa, Blízký východ a Afrika) o 2 %.

Akvizice GE Appliances se komplikuje, americké ministerstvo spravedlnosti chce obchod zarazit

Zatímco jedna z největších akvizicí ve světě domácích spotřebičů na evropské půdě v podobě pohlcení italské společnosti Indesit americkým obrem Whirlpool proběhla legislativně hladce, její americká obdoba je výrazně komplikovanější. Švédský Electrolux ohlásil už loni zájem koupit společnost GE Appliances s cílem výrazně posílit hlavně na severoamerickém trhu. Dosavadní vlastník, společnost GE, má o prodej své části věnující se vývoji a výrobě domácích spotřebičů také zájem, jenže celou operaci chce zarazit americké ministerstvo spravedlnosti. Dokonce kvůli tomu už podalo žalobu a první stání by mělo proběhnout na podzim. Podle ministerstva by na americkém trhu získaly zcela dominantní postavení pouze dvě firmy – Whirlpool a Electrolux. Aktuálně hovoří o „velké trojce“, kde kromě dvou zmiňovaných jmenuje právě GE. Kromě toho má úřad strach ze zvýšení cen spotřebičů v důsledku vzniklého „duopolu“. S tím



ale nesouhlasí Electrolux a jeho právníci rozporují už jeden ze základních kamenů žaloby, jímž je definice „velké trojky“. Electrolux argumentuje, že se jedná o zastaralý pohled na trh vycházející ze situace v roce 2006. Aktuálně už ale v USA patří mezi silné hráče také korejské firmy LG a Samsung, tudíž není podle Electroluxu trh tak koncentrovaný. Zda obchod skutečně proběhne a zda se švédská firma velikostí dotáhne po akvizici GE Appliances na konkurenční Whirlpool, tak ukážou až následující měsíce. Atmosféře v americké pobočce Electroluxu rozhodně nepřidaly ani události ze začátku srpna, kdy firmě během pouhých tří dnů někdo pětikrát vyhrožoval bombovým útokem na výrobní závod ve Springfieldu v Tennessee. Celý areál byl několikrát evakuován.



Samsung se v Austrálii a Americe spojuje s řetězcem Best Buy, chce čelit akvizicím tradičních výrobců

Že je jedním z hlavních důvodů velkých americko-evropských akvizic (Whirlpool/Indesit a Electrolux / GE Appliances) snaha čelit nástupu korejských výrobců, není tajemstvím. Dokonce to otevřeně zástupci některých ze zmiňovaných firem v rozhovorech v magazínu SELL během posledního roku přiznali. Naproti tomu LG a Sam-

sung chtějí mimo své domácí trhy a Asii nadále růst. V Austrálii a Americe, kde má Samsung pozici svižně rostoucí značky domácích spotřebičů, se proto tento výrobce chce skokovému posílení tradičních výrobců bránit. Hlasitou odpovědí

na akvizice je uzavření strategického partnerství se sítí elektroprodejen Best Buy. Samsung v nich buduje prezentace ve stylu „shop in shop“ a finančně se podílí na nákladech na jejich provoz. Celý projekt se nazývá „Samsung Open House“ a už jsme o něm v minulosti psali, protože ho firma realizuje také v Asii včetně Číny. Velmi rychlá realizace těchto showroomů v řetězcích je důsledkem silného tlaku korejské centrály firmy, která požaduje, aby například v Americe poskočila značka z páté pozice výše. V první fázi minimálně před LG.

Whirlpool



Tablety JAR na půl roku ZDARMA

Nová generace myček Whirlpool.

Dokonale **čisté a suché**
nádobí za **1 hodinu.**



**Aktivní sušení
PowerDry.**

Konec kapkám i na plastovém
nádobí.



**Volně stojící
i vestavné modely.**

Energetická třída A+++.



**Speciální trysky
PowerClean™.**

Záruka odstranění silných
nečistot bez předmytí.

* 150 tablet Jar Platinum ZDARMA při nákupu myčky s technologií PowerDry

www.whirlpool.cz

Prodejní argumentář BEKO

Jak prezentovat nové volně stojící myčky zákazníkům

BEKO uvádí na český trh myčky nové generace, které s sebou přinášejí velké množství technických a technologických vylepšení. Abychom vám jejich prodej ještě více usnadnili, připravili jsme prodejního rádce, v němž naleznete veškeré důležité informace pro prezentaci novinek svým zákazníkům.



Argument 1

Efektivní, spolehlivý a tichý invertorový motor ProSmart s 10letou zárukou

Většina nových myček BEKO používá bezuhlíkový invertorový motor ProSmart, který se vyznačuje nižší spotřebou a hlučností pouhých 43 dB(A), zároveň však delší životností. Výhodou invertorového motoru je elektronické řízení jeho chodu včetně proměnlivého nastavení otáček dle potřeby spotřebiče. Na tento motor poskytuje značka BEKO 10letou záruku, kterou lze získat zdarma na webových stránkách www.bekocr.cz 90 dnů od zakoupení spotřebiče.

Argument 2

Proměnlivý tlak v mycích ramenech pro účinné i šetrné mytí

Použití invertorového motoru umožňuje i optimalizaci spotřeby vody a možnost efektivního rozdělování tlaku vody do jednotlivých mycích ramen tak, aby během jednoho mycího programu bylo špinavé nádobí ve spodním koši umyto pod vysokým tlakem, zatímco ve středním koši je nádobí jako sklo myto šetrně pod nižším tlakem vody. Tato technologie se nazývá AquaFlex a použít ji lze v programu Active Wash.

Argument 3

Nízká spotřeba energie díky zařazení až do energetické třídy A+++ – 10 %

Třetím významným přínosem invertorového motoru ProSmart je samozřejmě nízká spotřeba energie. Díky němu spadá většina nových myček BEKO do energetické třídy A+++ – 10 % a vyznačuje se účinností mytí A.



Argument 4

Nádobí umyto a usušeno za 58 minut a další tipy na zajímavé programy

Velmi významnou novinkou, kterou je potřeba při prodeji spotřebiče představit, je program Quick&Clean, navržený, aby za pouhých 58 minut umyl a usušil plnou náplň myčky v podobě 13 sad nádobí. Zdůrazněte, že nejde o žádný zkrácený nebo rychlý program, nýbrž plnohodnotné mytí s aktivním sušením. Za pozornost také stojí hygienický program BabyProtect nebo speciální program Inner Clean pro čištění samotné myčky.



Argument 5

Přídavné vysokotlaké mycí rameno AqualTens si poradí i s připáleným jídlem

Aktivací volitelné funkce AqualTens se při mytí použije kromě standardních mycích ramen ještě krátké přídavné rameno s rotační tryskou ve tvaru čtyřlístku. Jeho úkolem je pod vysokým tlakem umývat nádobí umístěné do pravé části spodního koše, kam by měl uživatel vkládat to nešpinavější nádobí, jako jsou hrnce nebo pánve. Funkci AqualTens lze aktivovat k programům Intensive 70, MixWash a Eco 50.

Argument 6

Ochrana skla proti korozi pomocí technologie GlassShield

Velký pokrok udělala značka BEKO v oblasti mytí skla. Není žádným tajemstvím, že v běžných myčkách při použití standardních programů a technologií dochází ke korozi a porušení především křehkého skla. Způsobuje ho nesprávná tvrdost a kyselost vody spolu s působením agresivních detergentů. Patentovaná technologie GlassShield upravuje vodu a její vlastnosti tak, aby při použití programu GlassCare nedocházelo k poškození mytého skla. Program GlassCare prodlužuje jeho životnost až 20x, přičemž tuto skutečnost potvrdila německá nezávislá laboratoř TRLP (TUEV Rheinland LGA Products GmbH).





Argument 7 Optimalizace mytí pomocí chytrých senzorů naplnění a čistoty vody

Samozřejmou součástí nových myček BEKO jsou inteligentní senzory, které zjistí jak náplň myčky, tak stupeň zašpinění nádobí. Díky tomu jsou schopné optimalizovat spotřebu energie a vody včetně teploty podle naměřených hodnot.

Argument 8 Chytré řešení vnitřního prostoru se samostatnou příborovou zásuvkou

U nových myček se při prezentaci zaměřte i na členění a výbavu jejich vnitřního prostoru, který obsahuje kromě tradičních 2 košů ještě samostatnou příborovou zásuvku. Důležité je zákazníkovi ukázat, že všechny myčky mají pro tuto zásuvku pod stropem další mycí rameno. Díky němu jsou vždy přístroje dokonale umyty a výsledky nekolísají jako u myček bez tohoto ramena. Zásuvka je zúžená a na šířku má pouze dvě třetiny šířky myčky, a tak lze do středního koše umístit i vysoké sklenice, aniž by bylo nutné koš posouvat níže. Při jeho posunu níže by se totiž do spodního koše nevešly velké hrnce a talíře. Prostor myčky lze tedy využít naplno a bez kompromisů. V případě potřeby lze střední koš posunout níže – díky systému Acrobat i s plnou náplní.



Argument 9 Samočisticí EverClean Filter

Uživatelsky velmi zajímavou funkcí, která přináší pohodlí při užívání myčky, je technologie EverClean Filter. Myčka má ve své vaně, uprostřed mikrofiltru, umístěnu trysku, která během mycího programu tento filtr čistí vodou pod tlakem. Čištění probíhá vždy před prvním oplachem a po druhém oplachu. Uživatel proto nemusí po každém použití myčky mikrofiltr čistit. Nicméně je důležité zákazníky informovat, že je nutné jednou za čas filtr manuálně umýt. Doporučeno je ho alespoň jednou za 3 měsíce zkontrolovat. Pokud uživatel před vložením nádobí do myčky nádobí oplachuje pod tekoucí vodou, prodlouží tím interval kontroly a čištění mikrofiltru až na jeden rok.

Argument 10 Konec zapáchajícímu prostoru myčky díky systému Odour Removal System

Uživatelé myček trápí při jejich používání zápach, který vzniká především v situaci, kdy se do košů vkládá průběžně nádobí a úplně zaplnění trvá několik dnů. Týká se to především méně početných domácností. Po několika dnech může začít nádobí zapáchat a zde se hlásí o slovo funkce Odour Removal System, tedy systém pro odstranění zápachu. Do vzduchového systému myčky byl přidán ionizátor, přes který je pomocí ventilátoru každou hodinu po dobu 7 minut hnán vzduch. Negativní ionty

Kvalitní výroba = kvalitní výrobky
Při prezentaci výrobků se nelze soustředit pouze na ně samotné, ale je důležité zmínit také pozadí jejich vzniku. Výroba nových myček BEKO probíhá v turecké Ankaře, a to v závodě, který funguje už od roku 1993 a produkuje 2 miliony myček ročně. Všechny vyráběné myčky jsou testovány, což není standardem u všech výrobců. 3 % produkce jsou navíc podrobena dlouhodobému testu a 2 promile testována laboratorně. Při testech se ověřuje dlouhodobá funkčnost spotřebičů, přesněji řečeno jejich 15letá životnost jejich komponentů, pro niž jsou navrženy.

Značka BEKO patří do skupiny Arçelik, která je nyní už číslem dva na evropském trhu ve výrobě a prodeji domácích spotřebičů. Do skupiny Arçelik patří mimo jiné i další úspěšné značky Grundig a Blomberg. Značka BEKO je držitelem mnoha patentů, certifikátů a ocenění nejen z oblastí výrobních postupů, designu, ale i z environmentální oblasti a spotřebitelských testů.

vytvářejí ionizátorem na sebe vážou molekuly „zápachu“, čímž nepříjemný odér eliminují. Systém samozřejmě funguje pouze za předpokladu, že jsou dvířka myčky uzavřena. Testováním této technologie dle metodiky TÜV-LGA za použití nádobí standardně znečištěného mlékem, pomerančovým džusem, pikantní rajčatovou omáčkou, sýrovou omáčkou, cibulí, česnekem, uzeninami a rybami bylo zjištěno, že Odour Removal System posouvá hraniční vznik obtěžujícího zápachu až o 7 dní. Funkce je volitelná a lze ji vypnout – v případě aktivace funguje i v době, kdy je myčka v pohotovostním režimu. Energetická náročnost této technologie je pouze 25 Wh, tedy 0,12 Kč/h.

Argument 11 Přirozené dosušení nádobí automatickým otevřením dvířek po skončení programu

Pro uživatele velmi zajímavou inovací je také funkce AutoOpen – automatické otevření dveří po skončení programu. Po skončení programu není potřeba otevírat dveře myčky manuálně, aby se zabránilo kondenzaci zbytkové vlhkosti na nádobí. Pokud je funkce AutoOpen aktivována, dveře se samy otevrou a zbytková vlhkost unikne ven. Vhod přijde AutoOpen hlavně ve chvíli, když uživatel zapíná myčku na noc nebo před odchodem do práce.

Argument 12 Nový design, jednoduché ovládání a přehledný displej

Oblé tvary starších myček BEKO byly nově nahrazeny čistými a ostrými liniemi, které působí velmi elegantně, věrny heslu, že v jednoduchosti je krása. Současně poskytují nové modely velmi jednoduché a přehledné ovládání s dotykovými tlačítky a velmi dobře čitelnými displeji. Myčky lze vybírat jak v tradičním bílém a modernějším stříbrném provedení, tak ve stále populárnější černé barvě.

Interiérům vládne bílá

Design je třeba podřídit potřebám uživatele i možnostem daného prostoru. Skončila doba barevných stěn a v módě je zase bílá. Interiérům vládnou jednoduché linie, hodně světla a zeleně.



„První, co je třeba v novém bytě promyslet, je barevné ladění stěn, podlah a nábytku. U podlahových krytin pozorujeme návrat ke světlejším materiálům, vede přírodní, případně lehce vybělený dub. Oblíbenější je styl širších prken než menší parketové vzory. V případě omezenějších rozpočtů lidé preferují vinyl, který lze sehnat i jako velmi realistickou napodobeninu dřeva,“ podotýká architektka a designérka Anna Lacová a vše dokládá na příkladu rezidenčního projektu v Nových Chabrech (foto).

Přetváříme byt v domov

V tomto projektu se při výmalbě stěn přihlíželo k velikosti a prosvětlení místností. Dostatek denního světla dovoval použít i tmavší odstíny barev, které světlo pohlcují a zužují prostor. V módě je podle slov Anny Lacové neutrální bílá, která nechá vyniknout bytové doplňky a dekorace. Trendem se stávají stěny vymalované nebo vytapetované pouze do půlky, přičemž na začátku dominují světlé barvy a tóny, které postupně přecházejí až do bílé. Novinkou je benátský

štuk, italská luxusní omítka vhodná do obývacích, ložnic i pracoven, která každou místnost opticky zvětší. Návrat k bílé je patrný také při výběru dveří, a to nejčastěji v provedení mat. Projasní interiér a umožňují větší variabilitu při dalším vybavování nábytkem. Bytové textilie jsou provedeny v osvědčených přírodních barvách – zemité odstíny jsou nestárnoucí klasikou jak na pohovce, tak na polstrování židlí či postelí. Doplnují je závěsy v podobných odstínech. Současný trend připouští maximálně dvě dominantní barvy na stěnách i u doplňků.

V souladu s moderními technologiemi

Design moderních přijímačů je třeba podřídit potřebám uživatele i možnostem daného prostoru. Soulad technicistní architektury s lidským potenciálem však nebývá jednoduchý. Mobilní zařízení, elektronika, dálková ovládní, kontrolní mechanismy, biometrická zařízení napojená na centrální výkonný

počítač již nejsou žádné sci-fi – vše má svůj obrovský potenciál také v interiérovém designu. Anna Lacová doporučuje schovat kabely, využívat bezdrátové spojení, a přestože bývá elektronika designově nápaditá, může být uschovaná ve stěnách, ve stropě či v nábytku. Pokud má být ovšem bydlení naším domovem, je třeba i v případě minimalistických technicistních prostor vložit do interiéru i několik „živých“ prvků.

Propojení s terasou

Trendem současnosti jsou kromě bílé a minimalismu i „více světla a hodně doteků přírody“. Venkovní prostor by měl být nedílnou součástí všech bytů. Propojení se zahradou, terasou či balkonem slouží především k relaxaci, která je pro vlastní bydlení nezbytná. Důležitá je také výzdoba květinami, stromky i dalšími nápaditými dekoracemi. Nejlépe pokud terasy a předzahradky disponují i dostatečným prostorem pro zázemí kuchyně.

Vlastimil Růžicka

SAMSUNG SKLÍZÍ ÚSPĚCH V SEGMENTU PRAČEK S NOVOU ŘADOU WW6000



Když se řekne Samsung, většina lidí si představí smartphony, tablety či televizory, ale již méně spotřebitelů si vybaví chladničky, natož pračky. Přitom mají domácí spotřebiče Samsung, které se ustálily v kategorii prémiových produktů, mnoho co nabídnout. Důkazem jsou, mimo jiné, úspěchy v nezávislých spotřebitelských testech. Velký potenciál rozšířit povědomí o pračkách Samsung a jejich kvalitách má letošní série WW6000.



Vlastní technologie a neotřelý design. To jsou základní stavební kameny společnosti Samsung v segmentu prání. Série prémiových praček WW6000 je toho zářným příkladem. I přes prvotřídní vlastnosti jsou všechny tři modely WW6413, WW6410 a WW6610 navíc cenově dostupné – cena nepřevyšuje 18 500 Kč vč. DPH.

Již několik let je s pračkami Samsung neodmyslitelně spojená technologie **Eco Bubble**. V průběhu pracovního cyklu se generuje aktivní pěna, která účinně odstraňuje nečistoty již při nižších teplotách. Obohacením prací lázně o aktivní kyslík dochází ke zvýšení účinnosti praní. Tam, kde jste běžně prali např. na 60°C, můžete nyní prát na 40°C se stejným výsledkem praní. Série WW6000 je navíc vybavená funkcí **Bubble Soak**, která je určena na silně zašpiněné prádlo. Oblečení je nejprve namočeno do aktivní pěny, která až 30 minut působí na špínu. Teprve poté se spustí klasický prací cyklus.

Desítky funkcí i mobilní podpora

Spotřebiče v prémiovém segmentu musejí umět splnit i specifická přání svých majitelů. Pračky Samsung WW6000 proto mají ve výbavě 14 pracích programů a 11 speciálních funkcí. Novinkou je program **Super Speed**, který vypere až 5 kg za pouhých 59 minut, což je v současné chvíli nejlepší výkon na trhu. K dispozici je rovněž ekologické praní, outdoor program na funkční oblečení nebo program na vlnu.

Nejenom od smartphonů, ale i od domácích spo-

třebičů se v dnešní době očekává, že budou „chytré“. V případě praček Samsung WW6000 je takovým příkladem jednoznačně automatický monitorovací systém Smart Check, který diagnostikuje problémy v rané fázi a prostřednictvím smartphonu poskytne rychlé řešení. Dále mají samočisticí program Eco Drum Clean (pračka sama upozorní, když nastane čas pro jeho spuštění) nebo paměťovou ochranu. Pračka tak dokáže při výpadku elektrického proudu navázat na přerušený prací cyklus.

Diamantový buben a krystalický design

Podobně jako technologie Eco Bubble se stálíci v pračkách Samsung stal i speciální buben s otvory ve tvaru diamantů, které napomáhají efektivnímu proudění vody a současně zabráňují zachycení a poškození tkanin. V prémiových pračkách Samsung také nesmí chybět digitální invertorový motor, který snižuje hluk a spotřebu elektrické energie. Naopak zvyšuje životnost pračky (Samsung garantuje 10 let), stejně jako keramické topné těleso s dvojitou povrchovou úpravou.

Design praček Samsung WW6000 nese název Crystal Gloss. Dominují mu velká, křišťálově průzračná (WW6610 a WW6413) nebo křišťálově modrá (WW6410) dvířka. Díky madlu posunutému o 45° výš je lze pohodlně otevírat. K snadnému používání spotřebiče přispívají také tlačítka Touch Control či nově navržený grafický displej G-LED.

Více informací naleznete na www.samsung.cz.

SAMSUNG



IFA 2015: Co přinese jeden z nejdůležitějších veletrhů technického zboží?



Stejně jako každý rok se chystá i letos magazín SELL vyrazit na veletrh IFA, podle naší redakce nejnámennější inovační událost roku pro výrobce a prodejce domácích spotřebičů v okolí Česka. Z Berlína vám samozřejmě opět v zářijovém vydání přineseme rozsáhlou reportáž a chystáme dokonce celý samostatný „IFA speciál“ pro deník E15. Nyní se ale chceme ve stručnosti podívat, co nás na veletrhu letos čeká a proč byste měli i vy do německé metropole vyrazit.

Domácí spotřebiče se objevily na berlínském veletrhu poprvé teprve v roce 2008 a jejich zařazení bylo profesionály i obyčejnými návštěvníky velmi kladně přijato. Nyní se rozprostírají prezentace jednotlivých značek už na ploše šesti obřích hal a IFA se během pouhých několika let stala v regionu největší akcí, odhalující novinky ve světě domácích spotřebičů. Loni se po letech váhání poprvé objevila na veletrhu také společnost Whirlpool se značkou Bauknecht a pro letošní rok má připravenou ještě velkolepější prezentaci. Ale nepředbíhejme. Na IFA bude i letos vystavovat nespočet firem – řada z jejich značek na českém trhu nepůsobí a z byznysového pohledu nejsou pro nás až tak důležité. Přesto přijíždějí do Berlína prakticky všichni nejnámennější hráči ze sféry velkých i malých spotřebičů a stejně jako v minulých letech budou prezentovat výrobky, které se do nabídek českých zastoupení dostanou povětšinou v příštím

roce. IFA je proto jedinečnou možností si chystané novinky osahat, mnohdy i vyzkoušet a dozvědět se podrobnosti o nových použitých technologiích a funkcích. A to od všech důležitých firem prakticky „pod jednou“ střechou. Důležitost dokládají velmi stručně loňská čísla: 240 000 návštěvníků, 1538 vystavovatelů a plocha prezentací okolo 149 500 m².

Whirlpool

Jak už bylo zmíněno v předchozím textu, na loňský veletrh přijela poprvé společnost Whirlpool a z pochopitelných důvodů v Berlíně věnovala celý prostor německé značce Bauknecht. Letos bude expozice a s ní spojené aktivity firmy odlišnější a o poznání velkolepější. Před rokem si Whirlpool na IFA takřkajíc otukával terén, aby mohl letos po akvizici společnosti Indesit přijet ve skutečně velkém stylu. Akvizicí se totiž pro něho stal německý trh ještě důležitějším a celá společnost



zde bude prezentována jako velká rozmanitá rodina. Kromě značky Bauknecht budou mít na IFA prostor Hotpoint, Indesit, KitchenAid a Whirlpool. Vyplývá to z informací, které nedávno poskytl šéf německého Bauknechtu Jens-Christoph rakouskému časopisu Elektro Journal. Ze spotřebičů se můžete těšit na novou řadu smart spotřebičů Bauknecht se síťovou konektivitou či nové pračky a sušičky Indesit.

Bosch a Siemens

Asi největší prostor v halách si již tradičně pronajme společnost BSH, která zde vždy prezentuje separátně značky Bosch, Siemens i Gaggenau. Vypisovat očekávané novinky nemá smysl, protože by zabraly celý článek. Na korporátních stránkách firmy se nám podařilo vypátrat ty nejdůležitější novinky – představena bude nová pračka Serie 8 s technologií Active-Oxygen pro hygienické praní při nízkých teplotách. Siemens zase ukáže kompletní portfolio spotřebičů se síťovou konektivitou. Asi největší pozornost přitáhne chladnička s integrovanou kamerou ve vnitřním prostoru, díky níž do něho bude moci uživatel nahlédnout na dálku a ověřit si, zda nepotřebuje dokoupit některé potraviny.

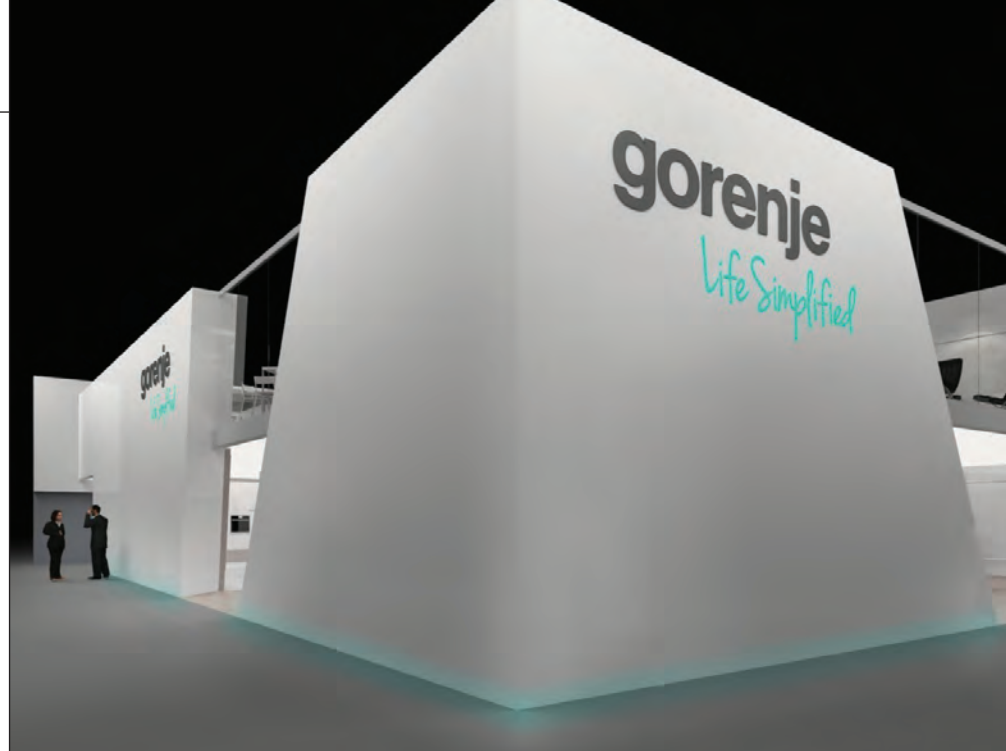


BEKO

Turecké BEKO je stálící IFA už několik let. Loňský ročník byl ve znamení nové korporátní identity a změny loga. Letos se firma zaměří výrazněji na produktovou část a určitě využije veletrhu i k oslavám 25. výročí působení na britském trhu, kde je v kategorii velkých spotřebičů jeho lídrem. V německé tiskové zprávě vydané na začátku července BEKO informuje, že bude k vidění například nová pračka WYA 101483 PTLE s motorem ProSmart Invertor, energetickou třídou A+++, 16 programů a kapacitou na 10 kg prádla. Z chladniček vyzdvihuje zase „French Door“ model GNE 60530 DX v energetické třídě A++, s kapacitou 440 l, systémem No Frost, nulovou zónou. A připravena je ještě další spousta novinek včetně vestavných myček nebo odsavačů par.

Electrolux

Skupina Electrolux věnuje na IFA hodně prostoru značce AEG, která je pro Němce značkou domácí. Z německých tis-



kových zpráv vydaných během léta jsme se dozvěděli, že budou představeny především nové spotřebiče v kategorii péče o prádlo. K vidění budou nové pračky AEG ÖkoMix se spotřebou ještě o 50 % nižší, než vyžaduje energetická třída A+++, dále kombinovaná pračka se sušičkou AEG ÖkoKombi Plus s technologií tepelného čerpadla a samozřejmě i novější sušičky AEG ProTex Plus se systémem AbsoluteCare. Chybět nebudou ani novinky v chlazení, vaření a samozřejmě malých domácích spotřebičích včetně vysavačů s ještě lepším sáním a nízkou spotřebou energie.

Gorenje

Slovinské Gorenje se ukáže na veletrhu s novou korporátní identitou a inovovaným logem s podtitulkem „Life Simplified“ neboli „Život zjednodušen“. Z produktů se těšíme na nové energeticky efektivní chladničky z Retro Collection s technologiemi IonGeneration. Modely typu NoFrost Plus budou používat IonAir Multiflow 360° a modely FrostLess takzvané chlazení IonAir Dynamic Cooling. Samozřejmostí je potom technologie AdaptTech monitorující zvyky uživatele a upravující spínání kompresoru podle reálného používání chladničky. Velkým tématem bude potom pro Gorenje zcela nová řada spotřebičů navržená věhlasným francouzským designérem Philippem Starckem.

Další firmy

Zásadní novinky očekáváme také od skupiny De'Longhi a její stejnojmenné značky i značek Braun a Kenwood. K nim se nám ale do uzávěrky bližší informace získat nepodařilo, stejně jako k chystaným prezentacím dalších partnerů našeho magazínu. Určitě doporučujeme zastavit se v hale společnosti Samsung. Vynechat



byste neměli ani prezentace značek Amica, JURA či Philips. A máme z německých zdrojů potvrzeno, že velké novinky má na IFA připraveny rovněž značka Liebherr. Do Berlína proto určitě vyrazte.

Čeští zástupci jednotlivých vystavovatelů, kteří by měli zájem se na místě s redaktory magazínu SELL setkat a podrobně jim novinky představit, necht' kontaktují redakci. Rozsáhlou reportáž z veletrhu budeme připravovat jak pro SELL, tak pro deník E15.

Americký život s velkými spotřebiči

KAŽDÝ MĚSÍC SE V TĚTO
RUBRICE POUŠTÍM BEZ
OBALU DO ROZLIČNÝCH
NEŠVARŮ NA TRHU
A MÉ TEXTY JSOU
LECKOMU TRNEM
V OKU. EXTRÉMNÍ
LETNÍ HORKA
A NEDÁVNÁ CESTA
NAPŘÍČ USA MĚ
NICMÉNĚ INSPIROVALY
K TOMU, ABYCH SI
TENTOKRÁT NIKOHO
NEBRAL NA PAŠKÁL
A NAPSAL ODLEHČENÝ
ČLÁNEK O TOM,
KTERAK JSEM
V AMERICE BOJOVAL
S TAMNÍMI SPOTŘEBIČI
V PRAKTICKÉM ŽIVOTĚ.

Některou část Ameriky měla určitě řada z vás možnost poznat a zjistit, jak moc odlišný je život tam ve srovnání s Evropou. Tolik drobných detailů, jako že placení účtů bankovním převodem přes internet je prakticky nemožné, že se všude ještě používají pro nás skoro exotické šeky, že tamní úřady v rámci různých států spolu skoro nekomunikují, že porce v restauracích jsou dvojnásobné a kvalita servisu je téměř všude bezchybná, že mají Američané rádi nové technologické vychytávky a i důchodci běžně používají smartphony, že benzin stojí polovinu co u nás a že se nechodí do hospody na pivo, nýbrž se jezdí autem jíst... a takto bych mohl pokračovat ještě dlouho. Odlišný životní styl a množství prostoru, který mají Američané k dispozici, vede k tomu, že v Novém světě je vše velké, pro Evropana až předimenzované. Ano, ve velkých městech se lidé tísní v malých bytech, ale ve zbytku Států mají dostatek místa pro své rozlehlé domy, které pojmu kromě jiného i mohutné domácí spotřebiče. A s nimi jsem během loňské a letošní návštěvy USA přišel ve větší míře do styku, nikoliv na výstavách a prezentacích, ale přímo v domácnostech u známých a v pronajatých bytech přes populární server Airbnb.

Praní ve velkém

Ve městech i dnes navštěvují lidé prádelny na ulici nebo perou v prádelně, která je společná pro celý dům. Byty jsou příliš malé a kupodivu v USA neexistuje nic jako „slim“ pračka nebo prostorově nenáročná „vrchovka“. Chodit s prádlem přes ulici nebo do suterénu v domě se Evropanovi jeví jako zbytečná ztráta času, něco předpotopního, ovšem v Americe tento způsob praní funguje nadále. Mimo metropolitní oblasti si lidé už pračky a sušičky pořizují – často to jsou vrchem plněné modely, které nepoužívají tuto konstrukci, aby ušetřily místo. Setkal jsem se v USA například s běžnou pračkou pro spotřebitele, do níž šlo vložit 25 kg prádla. A byla to prosím „vrchovka“. Předem plněné modely nejsou o nic menší a mají na evropské poměry

také extrémně vysokou kapacitu. Našich aktuálně rekordních 12 kg je v USA jen šedý průměr. Přestože nejnovější kousky mají množstevní automatiku, perou často Američané najednou mohutnou várku – buď barevného, nebo bílého. Oblečení mají dost a ve skříni jim nechybí, protože ceny v tamních obchodech jsou ve srovnání s Evropou až hříšně nízké. Za kvalitní tričko nebo košili dáte často méně než za jídlo v běžné restauraci v New Yorku. Do USA jsem tedy vyrazil se skoro prázdným kufrem a oblečení si po cestě kupoval a ani u známých prakticky nepral.

Sušičky tvoří kapitolu samu pro sebe, protože technologie tepelného čerpadla je v USA v podstatě horkou novinkou. Tamní výrobci ještě loni prezentovali tyto modely jako naprosto revoluční, zatímco v Evropě už je tepelné čerpadlo vlastně standardem. O zelené technologie zájem stoupá i v USA, jenže přístupu evropského zákazníka je ten americký na hony vzdálen. To, zda spotřebuje sušička o 60 % méně energie, Američana v zásadě moc nezajímá a není to pro něj až tak podstatné téma. Vždyť si teprve nedávno musel zvyknout, že se řeší něco tak „nesmyslného“, jako je spotřeba auta...

Vaření na fotbalovém hřišti

Vestavné spotřebiče nejsou v běžných domácnostech tak často k vidění jako v Evropě. Obzvláště pokud jde o varnou zónu – zde si udržují v USA vysokou popularitu sporáky, samozřejmě extrémně velké. Když pomínu rozměry, zaujala mě už před lety jejich koncepce s ovládáním často umístěným v zadní části – na zkosném panelu až za varnými zónami. Dosáhnout na panel během vaření může být ošidné, protože člověk natahuje ruku nad prskající pánev nebo bublající hrnec, a tak se přiznávám, že jsem této konstrukci nepřišel na chuť a vlastně ji ani moc nepochopil. Je každopádně velmi rozšířená a populární, takže se s ní člověk musí při cestě napříč Amerikou naučit pracovat.

Co jsem naopak velmi ocenil, byla velikost trouby, někdy dokonce dvou zcela oddělených trub v jednom spotřebiči, kdy se v jedné peklo maso a při zcela odlišném nastavení ve druhé jablečný koláč.

Chlazení a mytí bez překvapení

U chladniček a myček jsem nijak překvapený nebyl, protože koncepce americké chladničky úspěšně pronikla do Evropy a myčky se vlastně příliš neliší. Co mě ale zaujalo, byla výbava, na kterou jsem při svých pobytech narazil. Například v Chicagu jsem už loni složil hlavu nedaleko centra města v celkem novém bytovém domě. Moderní apartmán mě překvapil svými spotřebiči – jednalo se o modely staré dobrých deset patnáct let, přitom ale byly zcela zjevně instalovány mnohem později a vypadaly poměrně nově. Myčka nenabízela prakticky modifikovatelné koše ani žádná přídavná mycí ramena apod. Vrchem plněná pračka byla zase velmi staré koncepce, kdy se její víko dalo bez problému otevřít i během praní a sledovat rotování bubny. Pravda, při ždímání se po otevření dvířek buben pro jistotu zastavil.

Obecně vzato jsem narazil na zastaralé spotřebiče na mnoha místech a naopak ty moderní s efektivním chodem byly výjimkou. Evropská honba za nízkou spotřebou je za „velkou louží“ něčím nepochopitelným. Ostatně systém energetických tříd, jaký používáme my, Američané vůbec nemají a zjistit kapacitu pračky je v tamním obchodě docela problém. Prostě je velká, kolik toho vypere a s jakými náklady, nikoho nezajímá.



Lubor Jarkovský



traci živin v původní kvalitě. Například z masa dokonce mizí tuk, snižuje se jeho kalorická hodnota a zůstávají proteiny, tudíž je sušené maso neboli „jerky“, jak se anglickým výrazem běžně nazývá, hitem mezi vyznavači zdravé výživy. V Severní Americe, kde má dlouhou historii na rozdíl od Evropy, neustoupilo do ústraní ani v minulém století a dodnes ho koupíte na každé vybavenější benzinové pumpě, v každém supermarketu nebo farmářském trhu.

Sušičky potravin pro domácnosti

Celkem jednoduchý přístroj funguje vlastně na podobném principu, jakým se sušilo v minulosti, kdy se potraviny položily na síto na teplé místo s proudícím vzduchem. Sušička tedy nasává studený vzduch ze svého okolí, ohřívá ho a pomocí ventilátoru ho vede přes jednotlivá síta. Nejlevnější sušičky v řádu stovek korun nedisponují žádnými speciálními funkcemi ani technologickými vylepšeními a hodí se pro uživatele, kteří chtějí sušit párkrát do roka houby nebo několik várek ovoce. Jim nebude vadit ani poměrně vysoká spotřeba energie levnějších modelů. Dražší sušičky potom umožňují poměrně přesně nastavit teplotu, určit čas sušení, jsou často efektivnější a mohou mít dokonce speciální filtry pro zachycení plísní, nečistot a dalších škodlivin. Většina sušiček na trhu, i těch dražších používá vertikální systém sušení, kdy jsou jednotlivá plata nad sebou a vzduch je hnán nejčastěji zespodu. Nejdražší modely, které ani do přehledu nezařazujeme, používají horizontální sušení, které lze označit za rovnoměrnější.

Zákazníci byste měli při prodeji určitě upozornit na spotřebu energie, protože sušičky mají příkon většinou 250 až 500 W, což není rozhodně málo. Vzhledem k tomu, že proces sušení trvá až 12 hodin, nejde o lacinou záležitost. Zájemce by si tak měl dobře rozmyslet, zda se mu nevyplatí raději připlatit za dražší model s vyšší energetickou efektivitou a nižšími provozními náklady. Dalším faktorem je potom velikost sušičky a možnost ji upravit, případně dokoupit další sušící plata.

Nejen pro výrobu křížal Sušičky potravin usuší i maso a houby

Sušení potravin je jedním z nejzákladnějších a nejstarších způsobů uchovávání potravin. Na rozdíl od mnoha moderních metod nevyžaduje žádné umělé nebo minimálně diskutabilní konzervační látky, a tak se na současné vlně zvýšeného zájmu o gastronomii a kvalitní stravu dostává opět do popředí zájmu. Jednoduchou cestou k rychlému a pohodlnému sušení potravin je domácí sušička.

Sušit potraviny uměli už starověké civilizace, američtí indiáni a snad i pravěcí lidé včetně těch žijících na území dnešní České republiky. Sušení bylo jednoznačně nejčastějším způsobem uchovávání potravin po tisíce let až do předminulého století, kdy ho pak nahradilo ve větší míře konzervování. K sušení stačilo slunce a čerstvý vzduch, nicméně s příchodem technického a technologického rozvoje se začala používat průmyslová dehydratace, výrazně rychlejší a přitom bez jakéhokoliv negativního dopadu na kvalitu sušených potravin. Nutno podotknout, že sušení je velmi zdravý způsob konzervace a v dnešní době se masově týká především českého národního sportu v podobě houbaření. Ani sušení neztratilo na popularitě, ale takové sušené maso už většina Čechů běžně doma neprodukuje ani nekupuje v obchodech. Přitom, ať už jde o maso, ovoce, zeleninu, houby či bylinky, přináší zbavení potravin vody z nutričního hlediska pouze výhody – sušení zbavuje suroviny škodlivých látek, například různých choroboplodných zárodků nebo těžkých kovů, a současně zvyšuje koncentraci živin v původní kvalitě.



CONCEPT SO-1080 360° ROTATO

Nadstandardně vybavená, přesto cenově dostupná sušička české značky používá rotační systém, kdy se síta během sušení otáčejí okolo středové osy a sušení je díky tomu rovnoměrnější. Síť je dodáváno 9 a mají průměr 32 cm. Funkční výbava nepostrádá časovač a plynulou regulaci sušení od 35 do 70 °C. Při sušení vydává tento model hluk na úrovni 46 dB(A) a má příkon 250 W.



DOMO DO 600 S (ABC 728.002)

Tato sušička nás zaujala svou jedinečnou konstrukcí – vzduch je v ní veden středovou částí shora a rozdělen do každého patra. Díky tomu je v ní možné sušit různé potraviny, aniž by došlo k přenosu chutí a pachů. Nastavení obsahuje 3 stupně výkonu, kdy se suší při 20 °C, 40 °C nebo 60 °C, a časový spínač s automatickým vypnutím – nastavitelný až na 12 h. Balení obsahuje 4 sušicí plata s průměrem 34 cm. Sušička má příkon 700 W.



ETA KARINA 030190000

Jednoduchá sušička s 5 + 4 platy se vyznačuje velmi jednoduchým ovládáním. Nenajdete u ní časový spínač, ale lze nastavit 3 teploty sušení, konkrétně 20 °C, 40 °C nebo 60 °C. Průměr dodávaných sušících plat výrobce neuvádí, zato specifikace obsahují informaci o celkové aktivní sušící ploše o velikosti 0,72 m² (9 sít) nebo 0,40 m² (5 sít). Příkon je maximálně 400 W.



GORENJE FDK24DW

Slovenská značka dodává na trh sušičku s elektronickým ovládáním a LED displejem, která poskytuje 5 sušících plátů s průměrem 31 cm. Nastavit u ní můžete jak teplotu sušení mezi 35 až 70 °C, tak dobu sušení mezi 0,5 až 19,5 h. Příkon spotřebiče činí 240 W.



ROHNSON R-291

Produktové portfolio této značky obsahuje pouze jeden model sušičky potravin. Jedná se o 5patrové řešení s možností rozšíření ještě až na 10 pater. Dodatečná síta je nutné dokoupit zvlášť. Jejich velikost výrobce neuvádí, nicméně deklaruje kapacitu každého z nich na až 1 kg. Teplota vzduchu se plynule reguluje mezi 35 až 70 °C pomocí regulátoru na boku spotřebiče. Příkon je 245 W.



SENCOR SFD 1309BK

Sušička s 9 pláty o průměru 33 cm a užitnou výškou patra 1,3 cm má průhledné víko, umožňující rychlou kontrolu stavu sušených potravin. Teplotu nelze regulovat – vyšší je v dolní části, nižší v horní části spotřebiče. Za chodu by tento model neměl téměř rušit, protože u něho výrobce udává hlučnost pouhých 20 dB(A). Příkon dosahuje maximálně 250 W.



SEVERIN OD 2940

Další sušička v našem přehledu nabízí 5 sušicích plátů s průměrem 31 cm, přičemž lze tyto pláty umístit výškově do 2 poloh podle potřeby. Ani u tohoto modelu není možné regulovat teplotu – výrobce uvádí, že v dolní části dosahuje 85 °C a v horní 70 °C. Příkon činí 250 W.



ZELMER ZFD1350W

Poslední zařazená sušička pracuje s vysokým příkonem 520 W a je díky němu schopná sušit potraviny rychle. Obsahuje 4 síta, přes něž lze vést vzduch ve 2 stupních výkonu, tedy s nižší a vyšší teplotou. Nastavení dále obsahuje časovač s automatickým vypnutím. V ovládacím panelu přitom nechybí displej s odpočítáváním.



Nejširší nabídku sušiček potravin má na českém trhu značka Concept

Sušení ovoce, ale i zeleniny, hub, masa, ryb, nebo těstovin je zajímavý způsob uchovávání potravin. Místo bonbonů plných rafinovaného cukru mohou děti mlsat křížaly z jablek, hrušek, meruněk a jiného ovoce. Milovníci sušených vazeb ocení možnost sušení květin. Nabídka značky Concept je navíc nejširší na trhu a vhodný model si v ní najde každý zákazník.

Aktuálně se v průběhu léta rozšířila paleta sušiček Concept o čtyři modely (SO2010, SO1021, SO1080 a SO1070). Některé nabízí opravdu vysoký výkon, jiné zase kompaktní rozměry, které ocení majitelé menších bytů. V obou případech, stejně jako s dalšími již prodávanými sušičkami Concept, dosáhnou vaši zákazníci těch nejlepších výsledků.

barevném provedení – kombinaci červené a bílé. Obsahuje 9 plat pro sušení s průměrem 34,2 cm, přičemž obsahuje samozřejmě ventilátor zajišťující rovnoměrné sušení a plynulou regulaci teploty od 35 °C do 68 °C. Tento model také používá efektivnější sušení shora, kdy je celý proces až o třetinu kratší.



průměr 32 cm, regulace teploty sušení je opět plynulá mezi 35 °C do 70 °C a příkon tentokrát 245 W. Zajímavá je také možnost vyjmout středy sušících sít a usušit květiny pro výrobu dekorací, což je funkce, kterou disponuje i model SO2010 QUICK.

Všechny prezentované sušičky jsou velmi tiché [46 dB(A)] a používají ventilátor pro rovnoměrné sušení a pojistku proti přehřátí. Sušička má oranžovou základnu a transparentní kryt.



Sušička Concept SO2010 QUICK

Zákazníkům požadujícím vysoký výkon doporučujeme při výběru sušičky potravin tuto novinku s vysokým příkonem 450 W. Dodávána je ve svěžím



Sušička Concept SO1021 IQ Space

Ten, kdo hledá sušičku prostorově méně náročnou, ocení tento nový model, u něhož lze sušící plata postavit nad sebe v rozpětí 15–25 mm. Plata mají



Concept NOVINKA SO-1080 Rotato 360°

- Časovač
- Plynulá regulace nastavení teploty sušení: od 35 °C do 70 °C
- 9 kulatých otočných sít o velikosti 32 × 3,5 cm
- Příkon 250 W



Concept SO-1060 In Time

- Časovač (1 - 72 hodin)
- Plynulá regulace nastavení teploty sušení: od 35 °C do 70 °C
- 9 obdélníkových sít o velikosti 31,3 × 25,5 × 3,3 cm
- Příkon 230 - 260 W



Concept SO-1025 XXL

- Plynulá regulace nastavení teploty sušení: od 35 °C do 70 °C
- 12 kulatých sít s průměrem 32 cm
- Příkon 245 W



Concept SO-1020 Gobi

- Plynulá regulace nastavení teploty sušení: od 35 °C do 70 °C
- 9 kulatých sít s průměrem 32 cm
- Příkon 245 W



Concept NOVINKA SO-1070 Cubito

- Plynulá regulace nastavení teploty sušení: od 35 °C do 70 °C
- 9 obdélníkových sít o velikosti 31,3 × 25,5 × 3,3 cm
- Příkon 230 - 260 W



Concept SO-1030 Digi

- 5 teplot sušení – 35, 41, 46, 58 a 68 °C
- 9 kulatých sít s průměrem 32 cm + 3 síta na sušení bylin
- Příkon 245 W



Concept SO-1015 Plus

- Plynulá regulace nastavení teploty sušení: od 35 °C do 70 °C
- 6 kulatých sít s průměrem 32 cm
- Příkon 245 W



Čtyři pravidla pro marketing přes sociální média

Sociální média nejsou pro marketingové využití složitá, pokud chápete jejich základní podstatu a smysl. Plete se ale ten, kdo by si myslel, že to bude úplně snadné a že úspěch nevyžaduje závazek. Naopak, právě na sociálních médiích se vždycky pozná, jestli to s nimi myslíte vážně a jste ochotni jim dát, co si žádají.



Správa sociálních médií může na první pohled vypadat velmi jednoduše. Mnoho nováčků si práci s nimi představuje tak, že si prostě zařídí Facebook a budou na něj občas něco psát. Přestože sociální média nejsou zrovna jaderná fyzika, kterou dokáže na vysoké úrovni dělat jen pár geniálních mozků, vyžadují specifický přístup. Základní pravidla sociálního marketingu lze celkem stručně shrnout do několika pouček, s nimiž si vystačíme, pokud jde o základní principy. Pojďme se podívat na nejdůležitější pravidla, která by měl dodržovat každý, kdo chce sociální média používat k marketingovým účelům.

Bud'te tam, kde je vaše publikum

Pokud chcete přes sociální média dělat marketing skutečně efektivně, platí hned na úvod prosté základní pravidlo marketingu. Musíte oslovovat lidi, kteří mají o vaše produkty či služby zájem nebo u kterých je šance, že tento zájem mít budou. Je proto potřeba nejprve rozeznat své zákazníky. Kdo u vás nakupuje? Kdo potřebuje produkty, které nabízíte? V jaké životní situaci vaše služby mohou lidem poskytnout přidanou hodnotu?

Ve chvíli, kdy víte, komu vlastně prodáváte, přichází druhá fáze. Jaká sociální média tito lidé využívají? Jsou na Facebooku? Nebo je snazší je najít na YouTube, Twitteru, Pinterestu, Instagramu či jinde? A používají vůbec sociální média? Například platí, že ačkoliv se na Facebooku stále častěji objevují i starší lidé, přece jen není tato sociální síť úplně nejefektivnějším nástrojem pro prodej zboží duchodcům v jižních Čechách. Vaše publikum za vámi nepřijde, a tak musíte přijít vy za ním. Tam, kde se zdržuje samo od sebe. Kde to je, na to ovšem musíte přijít sami nebo vyhledat služby odborníků.

Místo „spamování“ reklamy raději komunikujte

Jakou chybu dělají nejčastěji lidé, kteří toho o sociálních médiích mnoho nevědí? Pokoušejí se tradiční model jednostranné reklamy aplikovat v prostředí, kde se komunikuje obousměrně. Ano, v televizi je komunikace jednosměrná, stejně jako v rádiu či novinách. Komunikace tu probíhá v podstatě bez možnosti zpětné vazby. Tomu odpovídá i jednostranná povaha reklamních sdělení. Sociální média ale nejsou určena pro jednostrannou komunikaci. Naopak slouží výhradně pro komunikaci obousměrnou. Aby na nich marketing mohl fungovat, musí se z klasické jednosměrné „reklamy“ změnit na skutečnou komunikaci.

To může být těžké pro někoho, pro koho je takový přístup novinkou. Stačí si ale uvědomit, že smyslem sociálního marketingu je spíše vyvolat reakci a zahájit dialog, než do někoho pumpovat vaši verzi pravdy. Se zákazníky, stávajícími i potenciálními, tu chcete skutečně mluvit, naslouchat jim a dávat jim to najevo, což samozřejmě obnáší spoustu práce. Někdo musí touto komunikací trávit čas, věnovat tomu třeba i mnoho hodin denně. Protože bude takový člověk na sociálních médiích reprezentovat celou značku, chcete mít jistotu, že ví, co dělá, a že to bude dělat dobře. Každá chyba se totiž může pořádně vymstít.

Buďte stabilní a očekávatelní

Nejhorší způsob, jak se sociálními médii pracovat, je přispívat na ně nahodile. Mnoho lidí se na začátku do Facebooku nadchne, vidí v něm velkou příležitost, publikují několikrát denně. Jenže prvotní nadšení rychle opadne, když se ukáže, že sociální média jsou spíš dlouhodobý závazek než kouzelný oříšek, ze kterého rovnou vypadnou ty nejhezčí šaty. A tak aktivita opadá, až stránka nakonec zůstává víceméně neaktivní.

Pokud už se sociálními sítěmi začínáte, je dobré je od počátku brát jako dlouhodobý závazek. Nemusíte nutně publikovat několikrát denně, byť pokud to dokážete, bude to samozřejmě konkurenční výhodou. Určitě ale budete chtít publikovat pravidelně a stabilně. Fanoušci se přizpůsobí vašemu tempu a na vaše příspěvky se mnohdy budou těšit už předem. Budou totiž vědět, kdy je mají očekávat.



Nabídněte přidanou hodnotu

Nyní tedy publikujete pravidelně a s fanoušky mluvíte, což je dobrý základ pro úspěch. Vaši strategii ale pořád něco důležitého může chybět. Tím něčím je přidaná hodnota pro uživatele, kteří se rozhodli věnovat vám svůj čas.

Pokud si s fanoušky budete povídat o tom, jak se dnes měli, asi nemůžete čekat, že vás budou hromadně sledovat stovky a tisíce lidí, byť jednotlivcům asi radost uděláte. Jenomže taková komunikace zpravidla nemá nic společného s vaší značkou a jejími produkty. Proto se musíte soustředit na oblasti, které mají přímou souvislost s tím, čím se prezentujete na trhu, a přinášet v této oblasti zákazníkům něco nového. Přidaná hodnota v tématu, které definuje vaši značku, je to nejlepší, co můžete na sociálních médiích nabídnout.

Máte nakročeno k úspěchu

Nyní znáte čtyři pravidla marketingu na sociálních médiích. Sama o sobě vám samozřejmě k vytvoření úspěšné strán-

ky či firemního účtu nepostačí. Každá stránka je jiná, nabízí jiný produkt nebo značku, má jinou osobnost, jiné cíle. Tomu musí odpovídat i tón komunikace, používané typy příspěvků a samozřejmě publikovaný obsah. Jinak bude komunikovat velká nadnárodní firma vyrábějící spotřební elektroniku, jinak bulvární časopis bojující o nárůst čtenosti a ještě jinak luxusní hotel pro bohaté.

Nikdy ale nic nezkazíte tím, pokud budete tam, kde je vaše publikum (protože jinak vůbec nemá smysl sociální média pro marketing používat), budete komunikovat místo útočení prostou reklamou (protože tím byste je okamžitě odradili), budete stabilní (a uživatelé budou vědět, co od vás čekat) a nabídnete přidanou hodnotu (protože čím jiným byste měli zaujmout).

Zbytek už je na osobním přístupu a originalitě každé firmy. Pokud se budete pohybovat v rozumných mezích, tak se fantazii meze nekladou.

Jindřich Lauschmann

VOLNĚ STOJÍCÍ MYČKY - 60 CM

AEG



MODEL	F56322W0
ROČNÍ SPOTŘEBA	262 KWH
ENERGETICKÁ TŘÍDA	A++
SPOTŘEBA VODY NA JEDEN CYKLUS	9,9 L
POČET SAD NÁDOBÍ	13
HLUČNOST	45 DB(A)

AEG



MODEL	F88702M0P
ROČNÍ SPOTŘEBA	241 KWH
ENERGETICKÁ TŘÍDA	A+++
SPOTŘEBA VODY NA JEDEN CYKLUS	11 L
POČET SAD NÁDOBÍ	15
HLUČNOST	42 DB(A)

AMICA



MODEL	ZWM 628 IED
ROČNÍ SPOTŘEBA	266 KWH
ENERGETICKÁ TŘÍDA	A++
SPOTŘEBA VODY NA JEDEN CYKLUS	11 L
POČET SAD NÁDOBÍ	14
HLUČNOST	45 DB(A)

BAUKNECHT



MODEL	GSF 81454 A++ PT
ROČNÍ SPOTŘEBA	262 KWH
ENERGETICKÁ TŘÍDA	A++
SPOTŘEBA VODY NA JEDEN CYKLUS	6 L
POČET SAD NÁDOBÍ	13
HLUČNOST	42 DB(A)

BEKO



MODEL	DEN 28320 GB
ROČNÍ SPOTŘEBA	262 KWH
ENERGETICKÁ TŘÍDA	A++
SPOTŘEBA VODY NA JEDEN CYKLUS	10 L
POČET SAD NÁDOBÍ	13
HLUČNOST	44 DB(A)

BEKO



MODEL	DFN 28330 W
ROČNÍ SPOTŘEBA	234 KWH
ENERGETICKÁ TŘÍDA	A+++
SPOTŘEBA VODY NA JEDEN CYKLUS	10 L
POČET SAD NÁDOBÍ	13
HLUČNOST	44 DB(A)

BEKO



MODEL	DFN 39340 X
ROČNÍ SPOTŘEBA	194 KWH
ENERGETICKÁ TŘÍDA	A+++ (-10 %)
SPOTŘEBA VODY NA JEDEN CYKLUS	10 L
POČET SAD NÁDOBÍ	13
HLUČNOST	45 DB(A)

BLOMBERG



MODEL	GSN 9483 A20
ROČNÍ SPOTŘEBA	262 KWH
ENERGETICKÁ TŘÍDA	A++
SPOTŘEBA VODY NA JEDEN CYKLUS	10 L
POČET SAD NÁDOBÍ	13
HLUČNOST	43 DB(A)

BLOMBERG



MODEL	GSN 9583 XB640
ROČNÍ SPOTŘEBA	194 KWH
ENERGETICKÁ TŘÍDA	A+++ (-10 %)
SPOTŘEBA VODY NA JEDEN CYKLUS	6 L
POČET SAD NÁDOBÍ	13
HLUČNOST	44 DB(A)

BOSCH



MODEL	SMS54M62EU
ROČNÍ SPOTŘEBA	262 KWH
ENERGETICKÁ TŘÍDA	A++
SPOTŘEBA VODY NA JEDEN CYKLUS	6,5 L
POČET SAD NÁDOBÍ	13
HLUČNOST	44 DB(A)

BOSCH



MODEL	SMS58L72EU
ROČNÍ SPOTŘEBA	262 KWH
ENERGETICKÁ TŘÍDA	A++
SPOTŘEBA VODY NA JEDEN CYKLUS	9,5 L
POČET SAD NÁDOBÍ	13
HLUČNOST	44 DB(A)

BOSCH



MODEL	SMS69N42EU
ROČNÍ SPOTŘEBA	266 KWH
ENERGETICKÁ TŘÍDA	A++
SPOTŘEBA VODY NA JEDEN CYKLUS	6 L
POČET SAD NÁDOBÍ	13
HLUČNOST	44 DB(A)

CANDY



MODEL	CDPM 95390 XF
ROČNÍ SPOTŘEBA	273 KWH
ENERGETICKÁ TŘÍDA	A++
SPOTŘEBA VODY NA JEDEN CYKLUS	10 L
POČET SAD NÁDOBÍ	16
HLUČNOST	43 DB(A)

CANDY



MODEL	CDPM 96370
ROČNÍ SPOTŘEBA	244 KWH
ENERGETICKÁ TŘÍDA	A+++
SPOTŘEBA VODY NA JEDEN CYKLUS	10 L
POČET SAD NÁDOBÍ	16
HLUČNOST	43 DB(A)

DAEWOO



MODEL	DDW A1211L
ROČNÍ SPOTŘEBA	259 KWH
ENERGETICKÁ TŘÍDA	A++
SPOTŘEBA VODY NA JEDEN CYKLUS	13 L
POČET SAD NÁDOBÍ	12
HLUČNOST	45 DB(A)

ELECTROLUX



MODEL	ESF7510ROW
ROČNÍ SPOTŘEBA	295 KWH
ENERGETICKÁ TŘÍDA	A+
SPOTŘEBA VODY NA JEDEN CYKLUS	10,2 L
POČET SAD NÁDOBÍ	13
HLUČNOST	48 DB(A)

ELECTROLUX



MODEL	ESF8810ROX
ROČNÍ SPOTŘEBA	241 KWH
ENERGETICKÁ TŘÍDA	A+++
SPOTŘEBA VODY NA JEDEN CYKLUS	11 L
POČET SAD NÁDOBÍ	15
HLUČNOST	39 DB(A)

FAGOR



MODEL	LVF27A
ROČNÍ SPOTŘEBA	237 KWH
ENERGETICKÁ TŘÍDA	A+++
SPOTŘEBA VODY NA JEDEN CYKLUS	10 L
POČET SAD NÁDOBÍ	14
HLUČNOST	45 DB(A)

HOTPOINT



MODEL	LFD 11M121 B EU
ROČNÍ SPOTŘEBA	265 KWH
ENERGETICKÁ TŘÍDA	A++
SPOTŘEBA VODY NA JEDEN CYKLUS	9 L
POČET SAD NÁDOBÍ	14
HLUČNOST	41 DB(A)

HOTPOINT



MODEL	LFD 11M132 OCX EU
ROČNÍ SPOTŘEBA	232 KWH
ENERGETICKÁ TŘÍDA	A+++
SPOTŘEBA VODY NA JEDEN CYKLUS	9 L
POČET SAD NÁDOBÍ	14
HLUČNOST	42 DB(A)

HOTPOINT



MODEL	LFF 8M132 EU
ROČNÍ SPOTŘEBA	237 KWH
ENERGETICKÁ TŘÍDA	A+++
SPOTŘEBA VODY NA JEDEN CYKLUS	9 L
POČET SAD NÁDOBÍ	14
HLUČNOST	42 DB(A)

INDESIT



MODEL	DFP 27B1 A EU
ROČNÍ SPOTŘEBA	295 KWH
ENERGETICKÁ TŘÍDA	A+
SPOTŘEBA VODY NA JEDEN CYKLUS	11 L
POČET SAD NÁDOBÍ	13
HLUČNOST	49 DB(A)

INDESIT



MODEL	DFP 27T94 A EU
ROČNÍ SPOTŘEBA	260 KWH
ENERGETICKÁ TŘÍDA	A++
SPOTŘEBA VODY NA JEDEN CYKLUS	9 L
POČET SAD NÁDOBÍ	14
HLUČNOST	44 DB(A)

INDESIT



MODEL	DFP 58T94 CA NX EU
ROČNÍ SPOTŘEBA	265 KWH
ENERGETICKÁ TŘÍDA	A++
SPOTŘEBA VODY NA JEDEN CYKLUS	9 L
POČET SAD NÁDOBÍ	14
HLUČNOST	44 DB(A)

VOLNĚ STOJÍCÍ MYČKY - 60 CM

LG



D1484CF

MODEL	D1484CF
ROČNÍ SPOTŘEBA	229 KWH
ENERGETICKÁ TŘÍDA	A+++
SPOTŘEBA VODY NA JEDEN CYKLUS	9 L
POČET SAD NÁDOBÍ	14
HLUČNOST	41 DB(A)

PHILCO



PDA 15103 X

MODEL	PDA 15103 X
ROČNÍ SPOTŘEBA	227 KWH
ENERGETICKÁ TŘÍDA	A+++
SPOTŘEBA VODY NA JEDEN CYKLUS	9 L
POČET SAD NÁDOBÍ	15
HLUČNOST	39 DB(A)

SIEMENS



SN25M244EU

MODEL	SN25M244EU
ROČNÍ SPOTŘEBA	262 KWH
ENERGETICKÁ TŘÍDA	A++
SPOTŘEBA VODY NA JEDEN CYKLUS	9,5 L
POČET SAD NÁDOBÍ	13
HLUČNOST	46 DB(A)

SIEMENS



SN26N293EU

MODEL	SN26N293EU
ROČNÍ SPOTŘEBA	266 KWH
ENERGETICKÁ TŘÍDA	A++
SPOTŘEBA VODY NA JEDEN CYKLUS	9,5 L
POČET SAD NÁDOBÍ	14
HLUČNOST	42 DB(A)

SIEMENS



SN278I03TE

MODEL	SN278I03TE
ROČNÍ SPOTŘEBA	211 KWH
ENERGETICKÁ TŘÍDA	A+++ (-10 %)
SPOTŘEBA VODY NA JEDEN CYKLUS	7,5 L
POČET SAD NÁDOBÍ	13
HLUČNOST	44 DB(A)

WHIRLPOOL



ADP 4570 IX

MODEL	ADP 4570 IX
ROČNÍ SPOTŘEBA	262 KWH
ENERGETICKÁ TŘÍDA	A++
SPOTŘEBA VODY NA JEDEN CYKLUS	10 L
POČET SAD NÁDOBÍ	13
HLUČNOST	46 DB(A)

WHIRLPOOL



ADP 8070 IX

MODEL	ADP 8070 IX
ROČNÍ SPOTŘEBA	261 KWH
ENERGETICKÁ TŘÍDA	A++
SPOTŘEBA VODY NA JEDEN CYKLUS	6 L
POČET SAD NÁDOBÍ	13
HLUČNOST	42 DB(A)

WHIRLPOOL



ADP 9070 IX

MODEL	ADP 9070 IX
ROČNÍ SPOTŘEBA	233 KWH
ENERGETICKÁ TŘÍDA	A+++
SPOTŘEBA VODY NA JEDEN CYKLUS	10 L
POČET SAD NÁDOBÍ	13
HLUČNOST	44 DB(A)

WHIRLPOOL



ADP 9070 WH

MODEL	ADP 9070 WH
ROČNÍ SPOTŘEBA	233 KWH
ENERGETICKÁ TŘÍDA	A+++
SPOTŘEBA VODY NA JEDEN CYKLUS	10 L
POČET SAD NÁDOBÍ	13
HLUČNOST	44 DB(A)

ZANUSSI



ZDF21001WA

MODEL	ZDF21001WA
ROČNÍ SPOTŘEBA	295 KWH
ENERGETICKÁ TŘÍDA	A+
SPOTŘEBA VODY NA JEDEN CYKLUS	11 L
POČET SAD NÁDOBÍ	13
HLUČNOST	50 DB(A)

ZANUSSI



ZDF26001WA

MODEL	ZDF26001WA
ROČNÍ SPOTŘEBA	295 KWH
ENERGETICKÁ TŘÍDA	A+
SPOTŘEBA VODY NA JEDEN CYKLUS	11 L
POČET SAD NÁDOBÍ	13
HLUČNOST	48 DB(A)

ZANUSSI



ZDF26001XA

MODEL	ZDF26001XA
ROČNÍ SPOTŘEBA	295 KWH
ENERGETICKÁ TŘÍDA	A+
SPOTŘEBA VODY NA JEDEN CYKLUS	11 L
POČET SAD NÁDOBÍ	13
HLUČNOST	48 DB(A)

Chystáme nové speciály!

Podzim 2015 pokračuje tématy: Veletrh IFA 2015 a Úspory v energiích/recyklace

Po trojici úspěšných jarních speciálů pokračuje společný projekt magazínu SELL a deníku E15 i během podzimních měsíců. Už 14. září vyjde speciál zaměřený na nové technologie, trendy a produkty, prezentované na veletrhu IFA. Samozřejmě se zaměřením pouze na domácí spotřebiče. Následující týden 21. září pak můžete očekávat speciál věnovaný úsporám v energiích a recyklaci.



**Speciál
„IFA 2015“
Vydání 14. září
2015**



**Speciál
„Úspory
v energiích
a recyklace“
Vydání 21. září
2015**

Rozhovory | Názory | Profily značek | Strategie | Vývoj na trhu | Nové produkty

Proč spolupracovat na speciálech magazínu SELL a deníku E15?

- Vychází v nákladu 55 000 výtisků
- Všechna vydání E15 se speciálem o trhu s domácími spotřebiči jsou rozesílána na odběratele magazínu SELL a mají přesah z B2C také do B2B
- Přesné zacílení na vyšší příjmové skupiny
- Elektronická distribuce na webu a mailový newsletter – další tisíce čtenářů
- Jediný projekt svého druhu na české mediální scéně, který přináší komplexní pohled na vybrané produktové skupiny, nikoliv pouze z produktového hlediska, ale také z hlediska celých značek, výroby, technologií a trhu



V příštím čísle SELL:

Příští vydání se ponese ve znamení veletrhu IFA. Můžete se proto těšit na rozsáhlou reportáž a prezentaci velkého množství nových výrobků a technologií. Kromě toho nahlédneme na trh sušiček prádla nebo vysavačů.



Myčky INDESIT eXtra

Dostupné také
ve vestavných
variantách

umyjí nádobí **všech velikostí**
během 1 hodiny



eXtra
cycle

Mycí cyklus **eXtra** je speciálně vytvořen pro mytí rozměrného nádobí jako jsou velké hrnce, pánve, plechy nebo rošty. Stačí pouze vyjmout vrchní koš pro vytvoření volného prostoru 53 cm na výšku a zvolit program **eXtra**. Díky kombinaci nového inverterového motoru a inovativního hydraulického systému trysek je zajištěno účinné mytí s nízkou spotřebou energie a vody za pouhých 60 minut.

9 litrů a A++

Nejvyšší modely myček INDESIT EXTRA dosahují energetické třídy A++ a přinášejí 16% úsporu v porovnání s myčkami třídy A. Zároveň při kapacitě 14 sad nádobí spotřebují pouhých 9 litrů vody.

Lift-Up systém

Díky novému systému polohování horního koše (zvýšení nebo snížení až o 3,5 cm) získáte více prostoru pro vaše nádobí.

Funkce Předmytí

Funkce Předmytí u mycích cyklů Eco a Normalní odstraní zaschlé jídlo bez nutnosti ručního oplachování.

Třetí odkládací prostor

Myčky jsou vybaveny posuvnou odkládací plochou na přístroje umístěnou na horním koši.

Cooking Chef KM086

Mixování, šlehání,
hnětení, krájení,
míchání a **vaření**



Riccardo Lucque

Majitel a šéfkuchař restaurace Aromi a La Finestra



Balónová metla



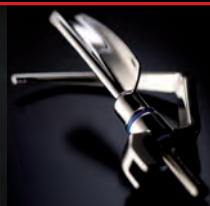
Lopátka ve tvaru K



Hnětačí hák
na tuhá těsta



Varuvzdorná flexibilní
metla



Vařicí metla



Mixér z nerezové oceli
1,5l



Food processor



Napařovací košík



Varuvzdorná stěrka



Stěrka do ruky